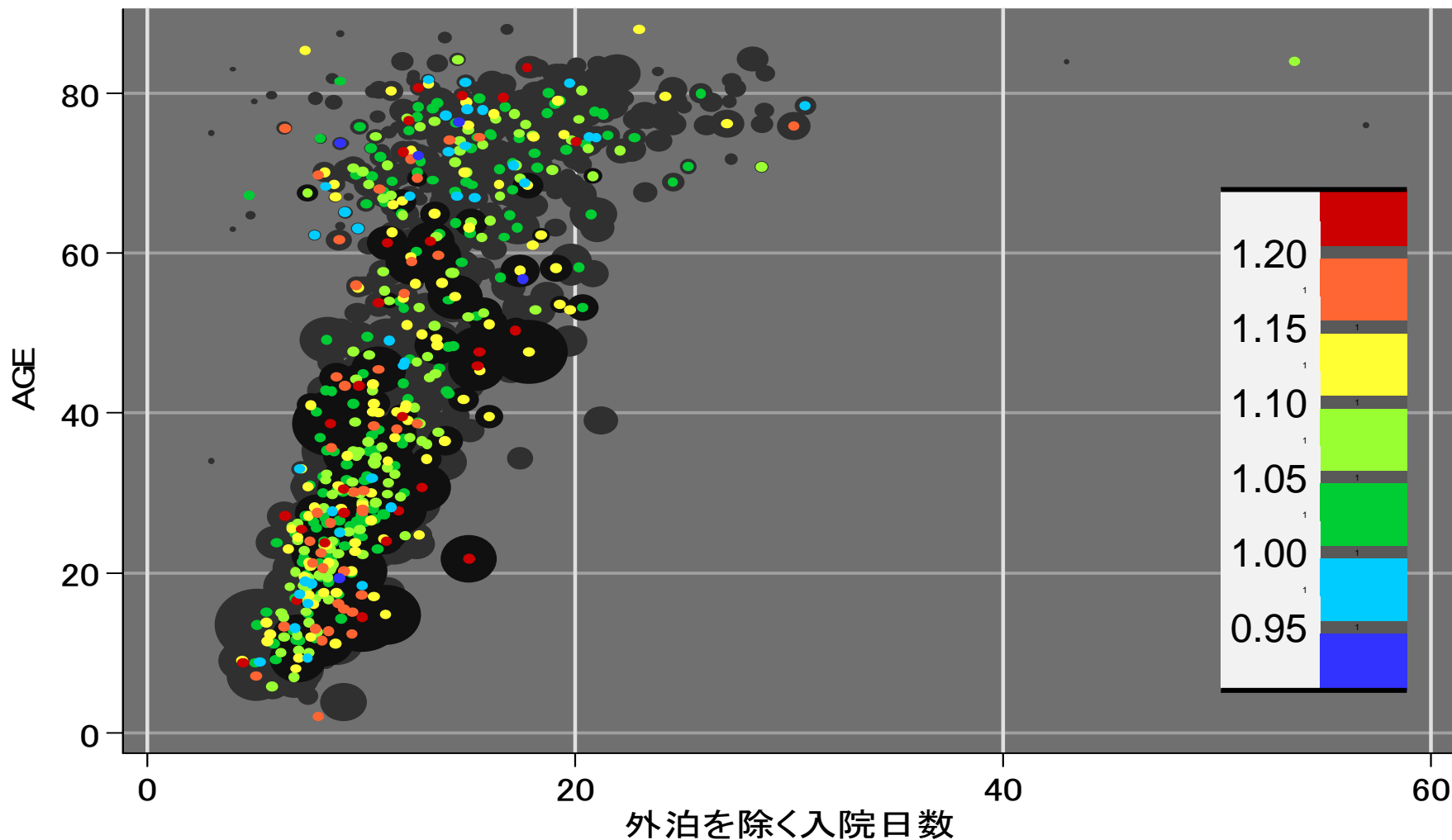


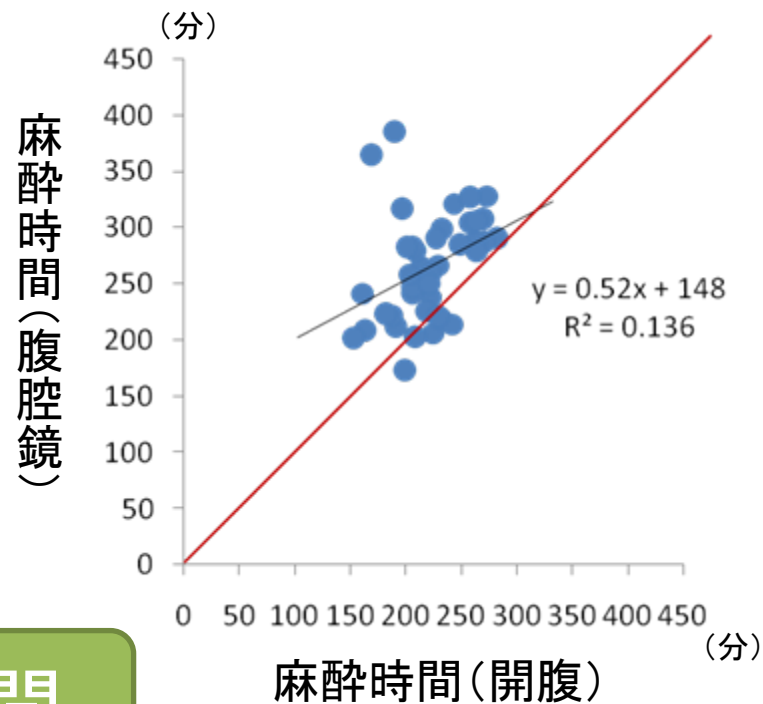
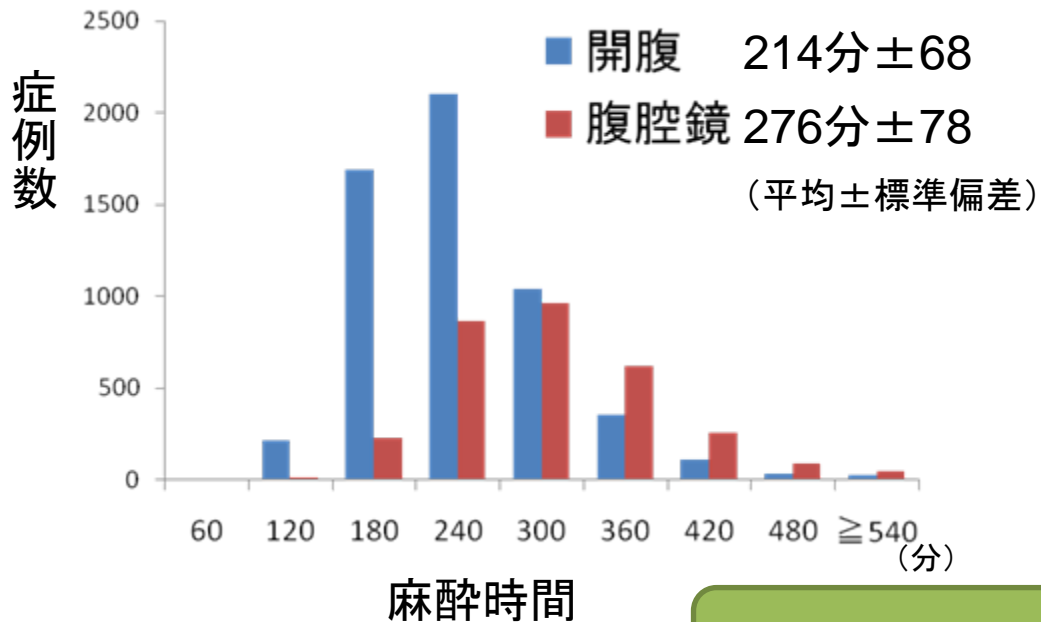
入院日数と平均年齢 (AGE)

(肺炎、手術なし、手術・処置等2なし、副傷病なし)

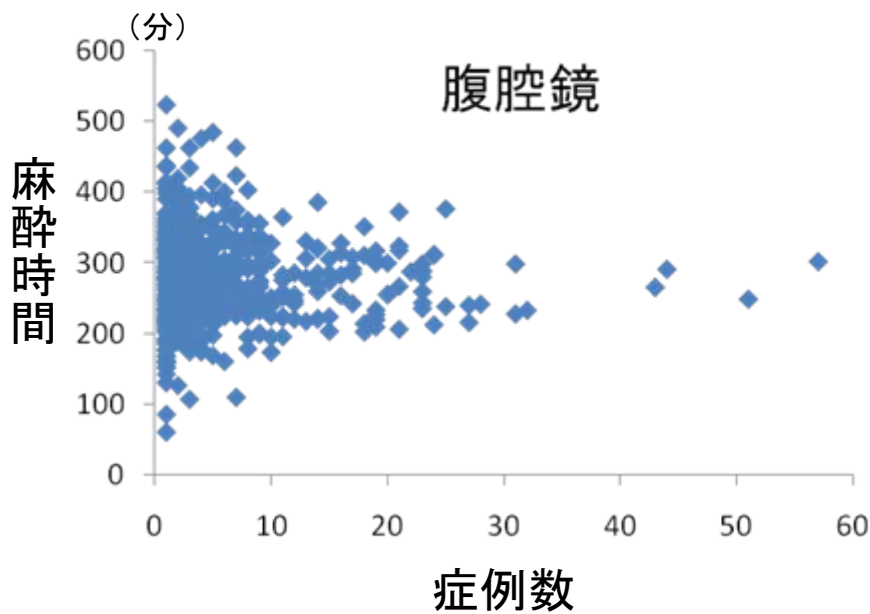
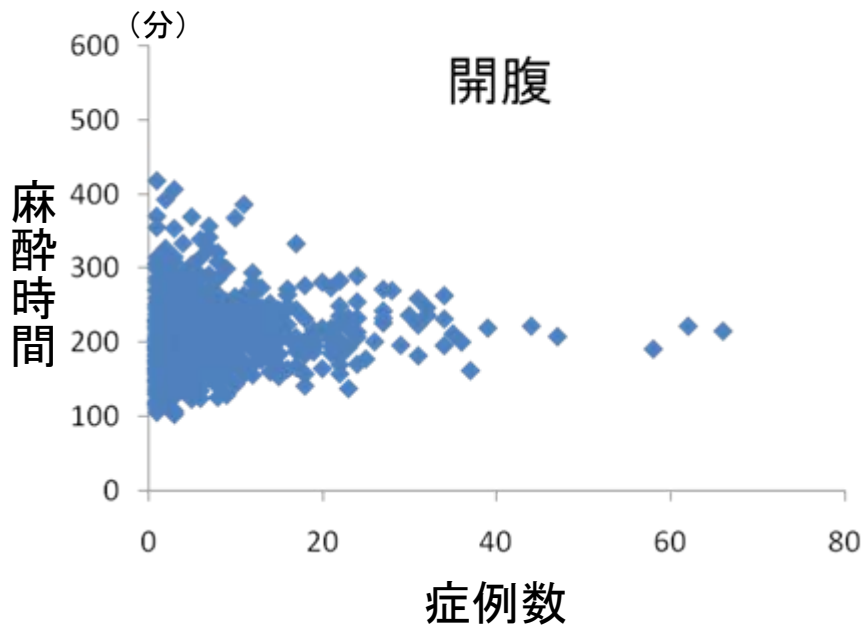


赤(30) / 1.20 / 橙(44) / 1.15 / 黄(111) / 1.10 / 黄緑(154) / 1.05 / 緑(167) / 1.00 / 水色(38) / 0.95 / 青(5)

ばらつきの内容分析①

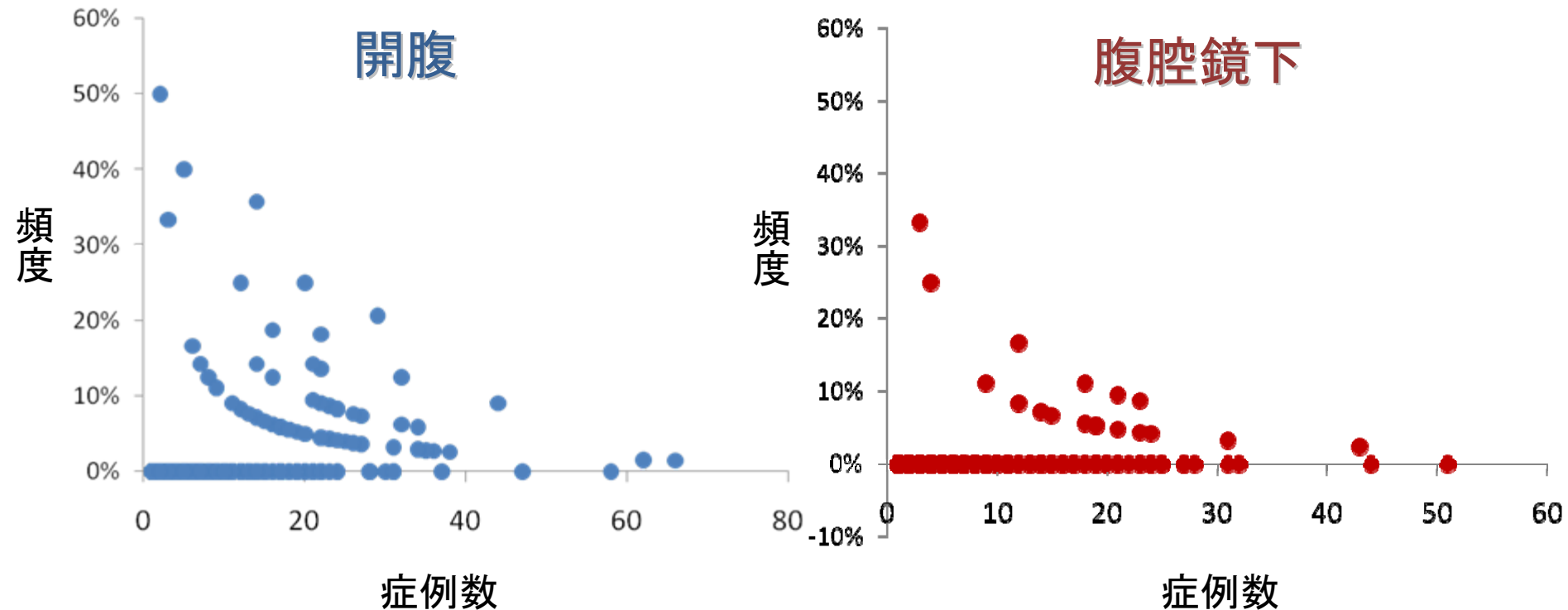


麻醉時間



輸血

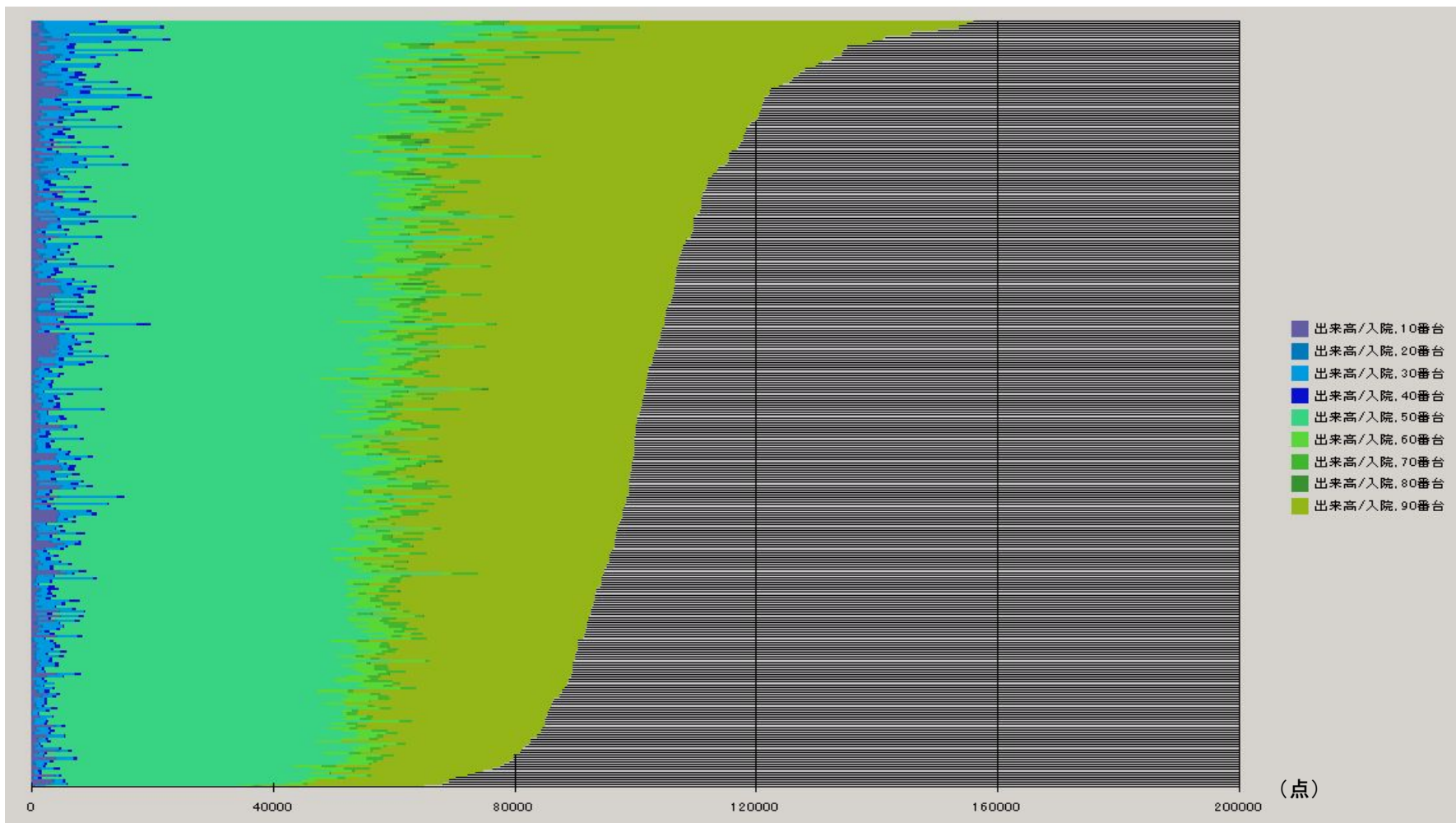
アプローチ	輸血頻度	平均輸血量 (200ml由来換算)
開腹	5.47%	3.2 袋
腹腔鏡下	1.34%	3.5 袋



医療機関毎のばらつき(1)

(前立腺の悪性腫瘍 前立腺悪性腫瘍手術あり)

各医療機関



10番台:初再診料、指導、在宅 20番台:調剤、内服等 30番台:注射等 40番台:処置 50番台:手術・麻酔
60番台:検査・病理 70番台:画像診断 80番台:その他 90番台:入院料