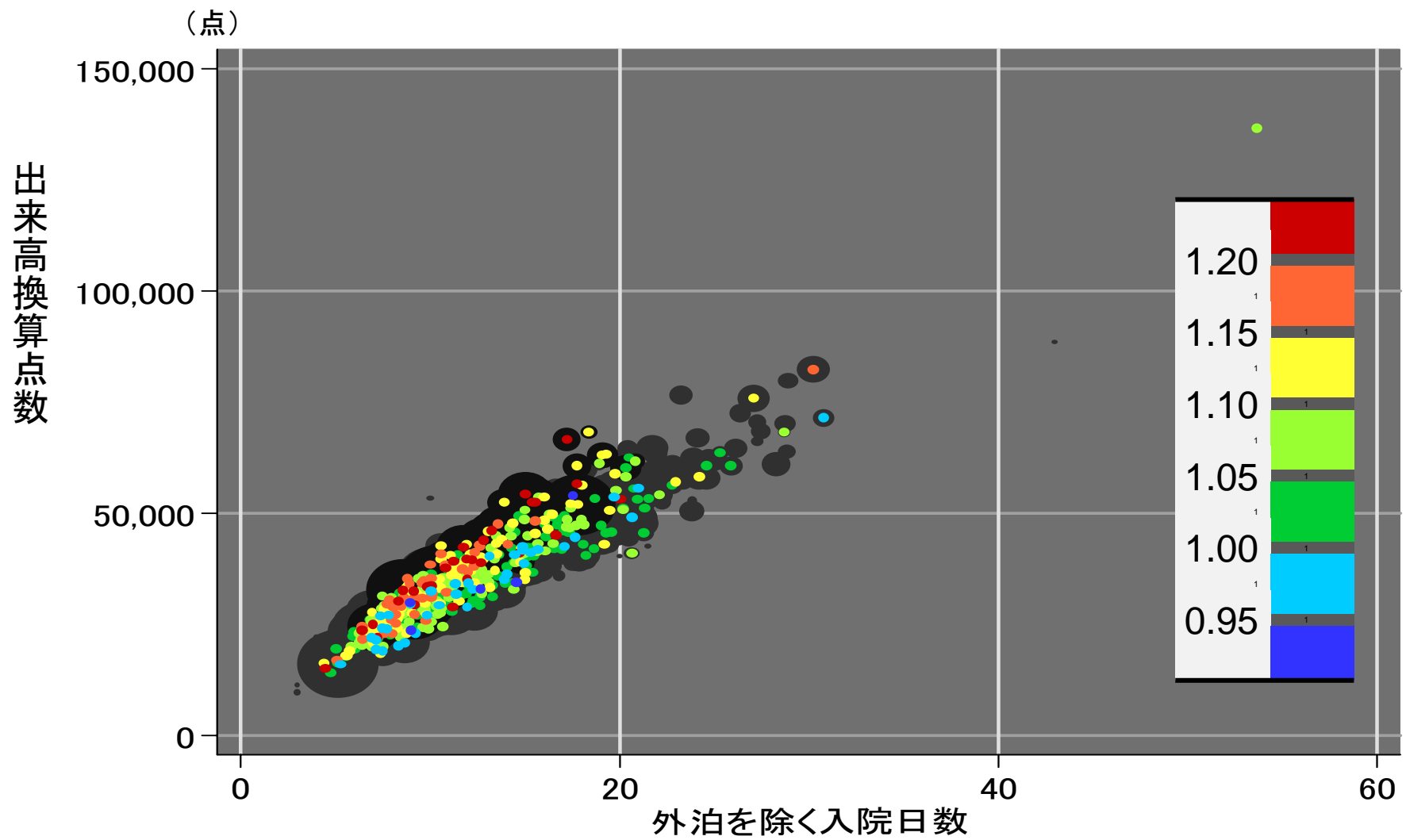
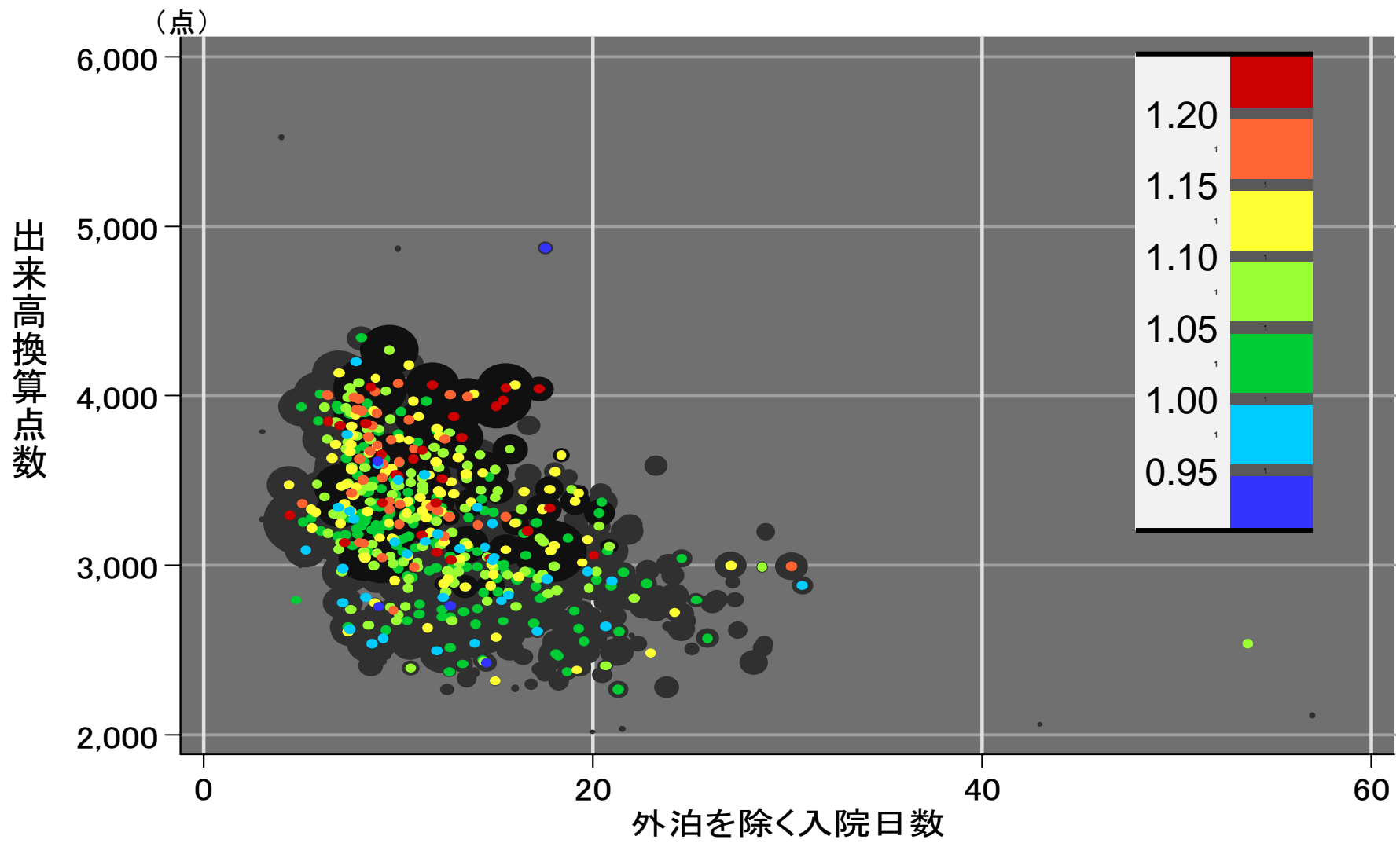


# 入院日数と1入院当たり包括範囲診療行為 (肺炎、手術なし、手術・処置等2なし、副傷病なし)



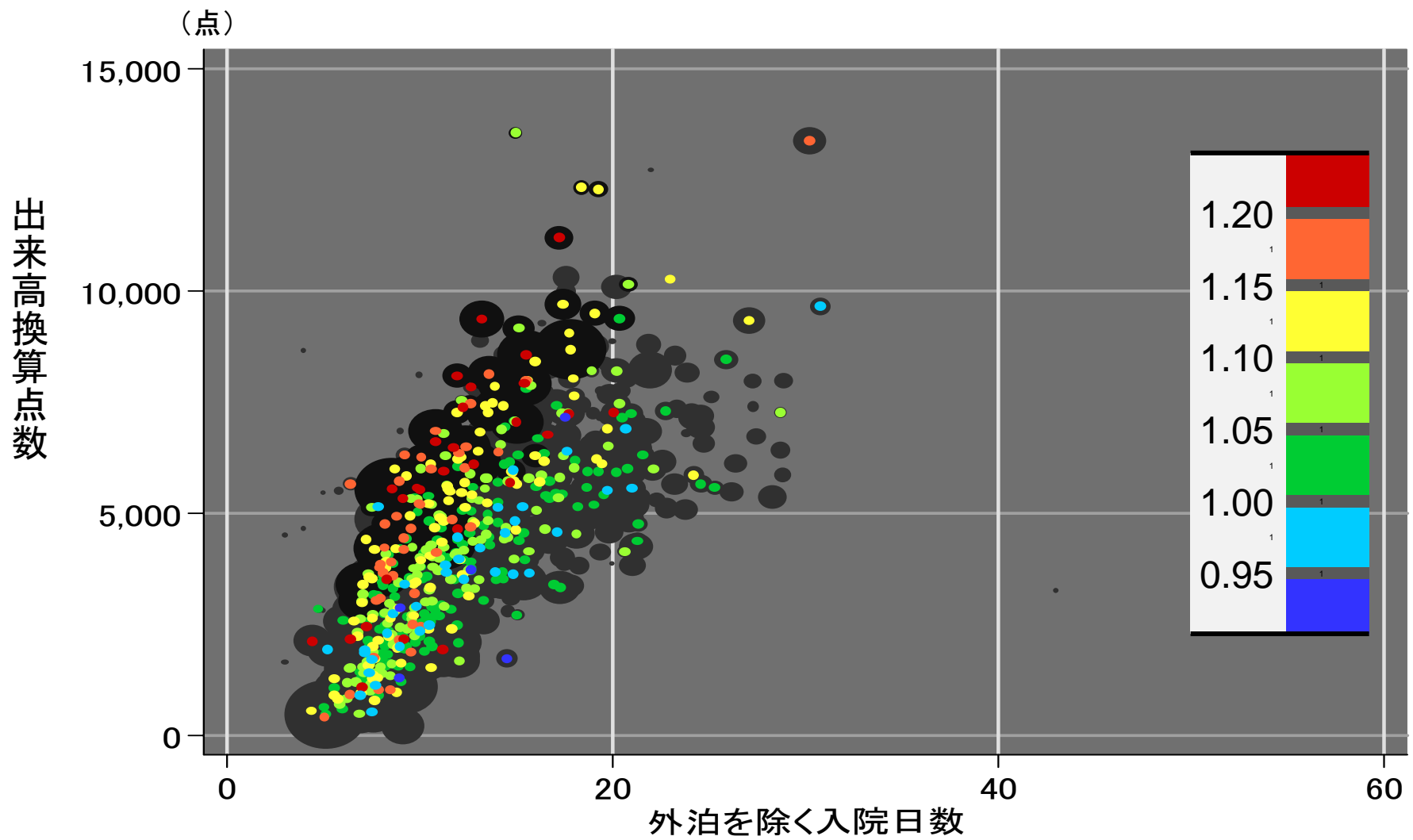
赤(30) / 1.20 / 橙(44) / 1.15 / 黄(111) / 1.10 / 黄緑(154) / 1.05 / 緑(167) / 1.00 / 水色(38) / 0.95 / 青(5)

# 入院日数と1日当たり包括範囲診療行為 (肺炎、手術なし、手術・処置等2なし、副傷病なし)



赤(30) / 1.20 / 橙(44) / 1.15 / 黄(111) / 1.10 / 黄緑(154) / 1.05 / 緑(167) / 1.00 / 水色(38) / 0.95 / 青(5)

# 入院日数と1入院当たり検査・画像診断 (肺炎、手術なし、手術・処置等2なし、副傷病なし)



赤(30) / 1.20 / 橙(44) / 1.15 / 黄(111) / 1.10 / 黄緑(154) / 1.05 / 緑(167) / 1.00 / 水色(38) / 0.95 / 青(5)