

特定施設入居者生活介護の現状

特定施設の事業者数は全国で1,538社。事業所数は、2,648ヶ所。(平成20年8月末)

特定施設全体事業者数		1,538	
種別	有料老人ホーム	1,207	78.5%
	ケアハウス	316	20.5%
	高専賃	15	1.0%

特定施設全体施設数		2,648	
種別	有料老人ホーム	2,284	86.3%
	ケアハウス	344	13.0%
	高専賃	20	0.8%

WAM-NETによる
特定調べ
介護老人ホームを除く。

特定施設入居者生活介護(介護予防含む)のサービス受給者は、11.3万人

(単位:千人)

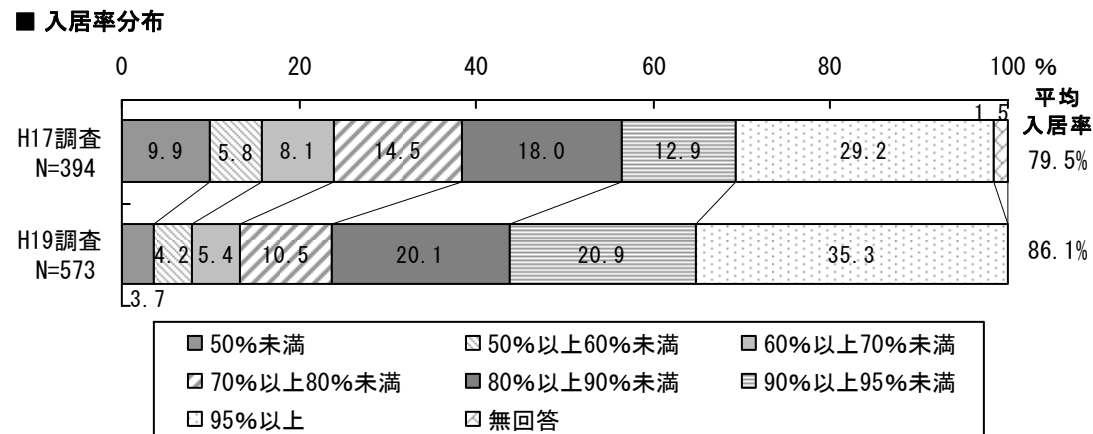
総数	居宅サービス					居宅介護 支援	地域 密着型 サービス	施設サービス		
	訪問通所	短期入所	居宅療養 管理指導	特定施設 入居者 生活介護	介護老人 福祉施設			介護老人 保健施設	介護療養型 医療施設	
3690.6	2501.5	298.1	249.1	112.5	2522.1	206.8	838.6	418.8	314.8	108.7

介護給付費実態調査 (平成20年4月審査分)

特定施設の定員数は、平均73名。入居率は、平均86.1%(平成19年9月末)

	平均定員数	平均入居率
平成17年3月末日	84.3名	79.5%
平成19年9月末日	73.1名	86.1%

いずれも特定協独自調査による有料老人ホームの状況



特定施設入居者の状態像

指定特定施設の有料老人ホームの入居者の半数以上は、要介護2以上(平成19年9月末)

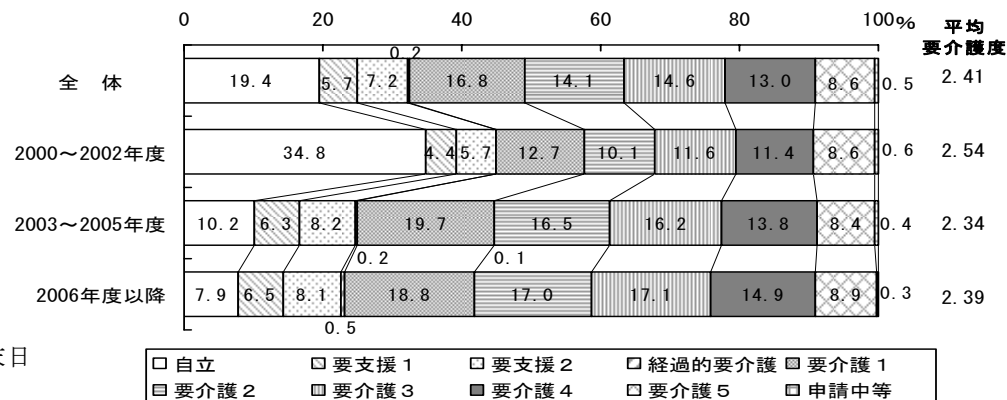
自立	要支援1	要支援2	経過的要介護	要介護1
19.4	5.7	7.2	0.2	16.8
要介護2	要介護3	要介護4	要介護5	申請中等
14.1	14.6	13.0	8.6	0.5

N=34,596

(単位: %)

特定協独自調査による有料老人ホームの状況 平成19年9月末日

■ 介護保険指定時期別 要介護度分布



特定施設入居者の特定施設入居前の所在地は、病院が27.8%、老人保健施設が9.0%。

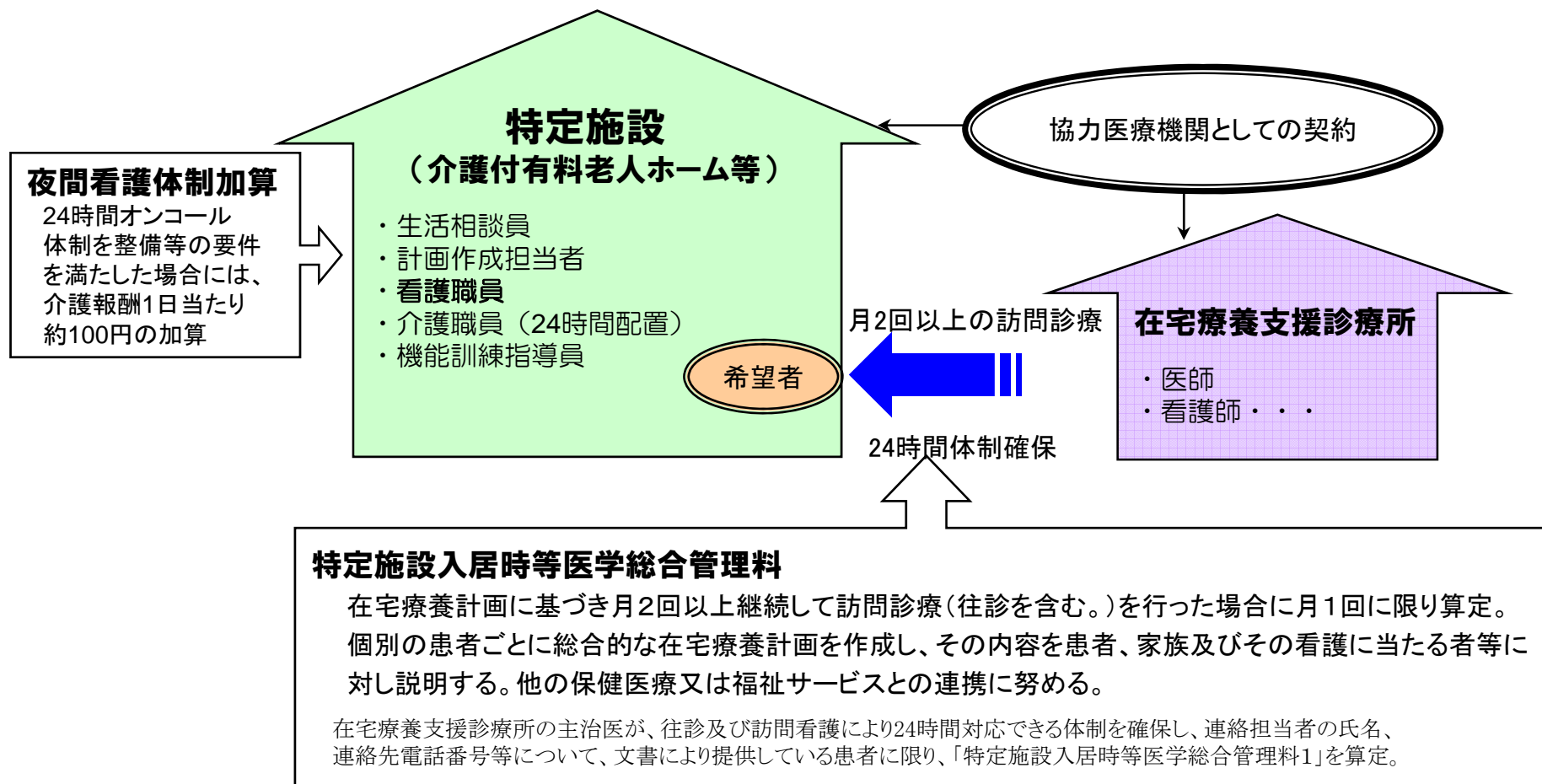
入居前の所在地	(人)	(%)	特定除く
01:病院	161	27.8	30.3
02:医療療養型医療施設	5	0.9	0.9
03:介護療養型医療施設	3	0.5	0.6
04:老人保健施設	52	9.0	9.8
05:特別養護老人ホーム	3	0.5	0.6
06:グループホーム	4	0.7	0.8
07:他の指定特定施設	48	8.3	
08:その他高齢者施設	10	1.7	1.9
09:自宅	294	50.7	55.3
合計	580	100.0	100.0

特定施設の新規入居者の入居前住居のサンプル調査
(2008年5月～2008年7月:特定協調べ)

医療ニーズの高まりと医療サービスの提供体制

特定施設入居者に対する医療サービスは、在宅療養支援診療所などの外部の医療機関によって支えられている。

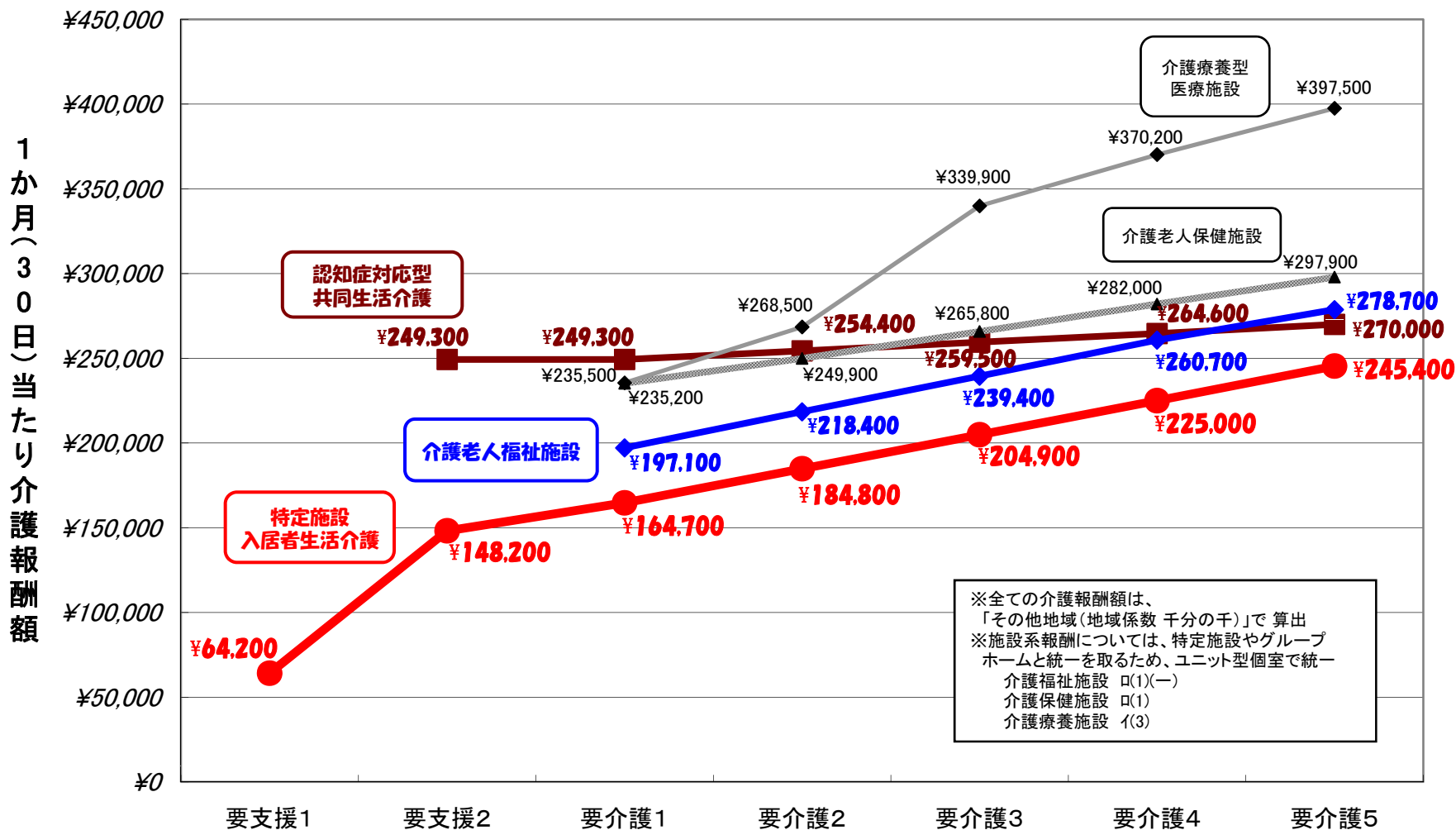
特定施設の看護職員は、健康管理、服薬管理や健康状態の把握などの療養上の世話を実施。



特定施設入居者生活介護の介護報酬

特定施設入居者生活介護の介護報酬は、介護老人福祉施設(ユニット型)やグループホームと比較して低い。

⇒ 介護報酬水準の設定に当たっては、合理的な説明のつく範囲にされたい。



特定施設入居者生活介護と他のサービスの比較

特定施設入居者生活介護の介護サービスと他のサービスの基準を比較すると次のとおり。

	業務	特定施設入居者生活介護 (介護付有料老人ホーム等)	介護老人福祉施設 (特別養護老人ホーム)	認知症対応型共同生活介護 (グループホーム)
人員等の配置基準の根拠		指定居宅サービス等の事業の人員、設備及び運営に関する基準(平成11年厚生省令第37号)	指定介護老人福祉施設の人員、設備及び運営に関する基準(平成11年厚生省令第39号)	指定地域密着型サービスの事業の人員、設備及び運営に関する基準(平成18年厚生労働省令第34号)
管理者		1名	1名	1名
医師	健康管理	なし	必要数	なし
生活相談員	生活等に関する相談・助言	100:1 (常勤換算)	100:1 (常勤換算)	なし
看護職員	療養上の世話	~30人 1人以上 ~80人 2人以上 ~130人 3人以上 (常勤換算)	~30人 1人以上 ~50人 2人以上 ~130人 3人以上 (常勤換算)	なし
看護・介護職員	入浴、排せつ、食事等の介護等	3:1以上 (常勤換算)	3:1以上 (常勤換算)	3:1以上(常勤換算)
機能訓練指導員	機能訓練	1以上	1以上	なし
計画作成担当者／ 介護支援専門員	ケアプラン作成	100:1を標準 (常勤換算)	100:1を標準(常勤換算)	1ユニット1以上(1人以上は介護支援専門員)
介護報酬に含まれる範囲		おむつ代含まず。	おむつ代含む。	おむつ代含まず。