

1 妊娠の成立

妊娠が成立するには

排 卵

成熟した卵子が、おおむね月1回、卵巢から排出されます。排卵された卵子は、卵管を通過してゆっくりと子宮の方に送られていきます。

精子の進入

精巣（睾丸）でつくられた精子は腔（ちつ）内に射出され、子宮を通過して卵管に向かって進んでいきます。

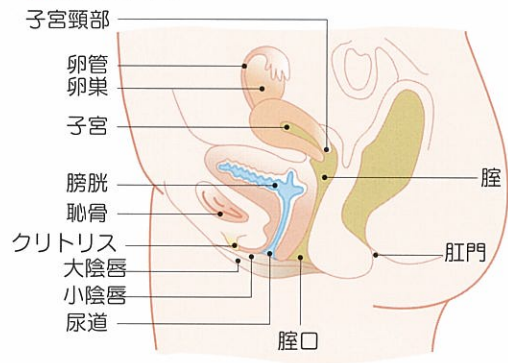
受 精

卵子と精子は卵管膨大部という部位で受精します。

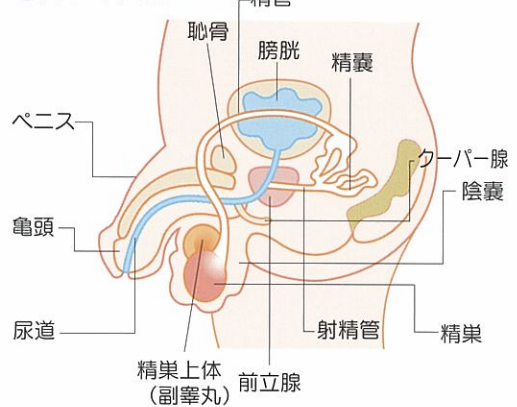
着 床

受精した卵は、細胞分裂を繰り返しながら数日かかって子宮にたどり着きます。これを着床といい、妊娠が成立したことになります。

●女性の性器



●男性の性器



●妊娠の成立

