

小児医療体制・小児救急について……資料7-1

学納金と偏差値の関係について……資料7-2

大熊由紀子（国際医療福祉大学大学院）

### 小児医療体制・小児救急の背景

こどもの救命救急医療については、平成19年度厚労科学研究「乳幼児死亡に関する研究」等によって、1歳～4歳の死亡率がOECD諸国順位の最下位にあることが示されています。急性期疾患・外傷等による死者についても、「必要な態勢を備えた医療機関の診療を受けることができていなかった」と推定される結果が平成17年死亡小票全数調査で明らかになっています。こどもの救命救急医療に関する医療提供体制の根本的な改善の取り組みが必要であると考えられます。

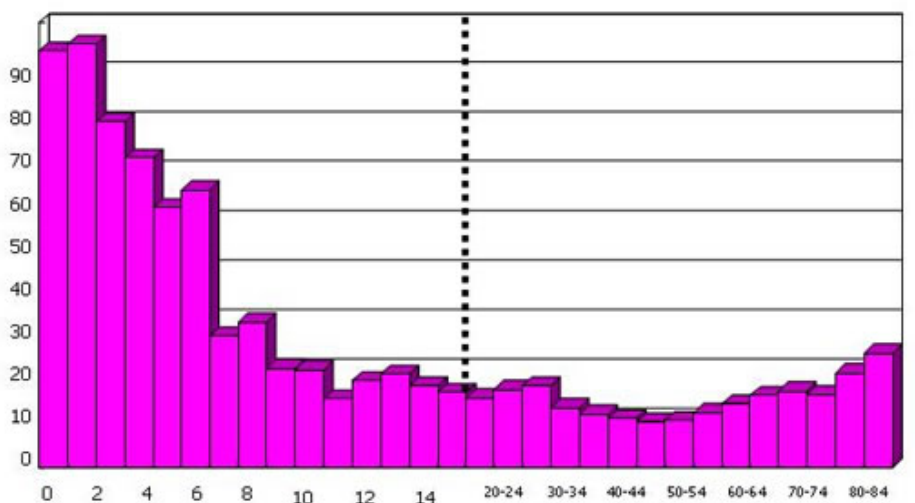
- 1、小児救急には2次医療体制の確保が必須です。
- 2、病院勤務小児科医の過重労働は深刻です。

病院小児科の小児科医は平均2.6名、救急医療を提供している病院の49%で小児科医が2人以下、40歳以下の小児科医の超過勤務は平均>80時間、50歳未満では仕事の満足度（NIOSH尺度）が低い（不満足）、高度医療提供施設でも1/3～4の患者が風邪等の一般疾患で役割分担が全く確立していない、などが日本小児科学会調査で明らかになっています。

### 3、受診要求・需要

厚労科研 etc. によれば、休日、夜間の区別なく、小児患者の受診。小児科医療は24時間365日化しています。（グラフ）

人口千人あたりの年齢別時間外外来診療件数



（平成13年度社会医療診療行為別調査特別集計；平成13年推計人口）

## 日本小児科学会の提案と現況を以下にご紹介します。

### 1、基本概念

(1) 効率的な小児医療提供体制へ向けての構造改革

(ア) 入院小児医療提供体制の集約化（特に、2次救急）

(イ) 身近な小児医療の提供は継続

(ウ) さらに広く小児保健、育児援助、学校保健などの充実

(2) 広域医療圏における小児救急体制の整備を進める。

(ア) 小児時間外診療は24時間、365日を“地域”小児科医（日頃、小児科を標榜）で担当

(イ) 小児領域における3次救命救急医療の整備を進める

(3) 労働基準法等に準拠した小児科医勤務環境の実現

女性医師の働きやすい環境づくり

医師の臨床研修・卒前・卒後教育に必要十分な場を提供する。

### 2、地域小児科センター構想

人口30～50万人に1ヶ所、小児科医10～14名のセンターを構築、地域の診療所、一般病院の小児科と連携して、上の概念を実現化する。（3ページ目の図）

### 3、日本小児科学会構想の現況

和歌山県、兵庫県、山口県、茨城県、新潟県などで、日本小児科学会構想に沿った小児科医療提供体制が実際に構築されつつある。八千代女子医大医療センターでは地域医師会との連携が、日本小児科学会構想に沿ったものとして始まった。

## 日本小児科学会の地道な実践と提言をふまえ、次のような施策が必要と思われます。

1、学会では、救急を担当する小児科を「地域小児科センター」として全国で336カ所（二次医療圏レベルに一カ所）程度にまとめることで、夜や休日に働く小児科医を減らすことを提案しています（4ページ目は新潟県の例）。ただ、地域で多数の病院が地域小児科センター指定を取り合いになって、まとまらないことがあるようです。都道府県や市町村の行政当局がこうした「医療計画の模範」とも言える試みに積極的な支援をしていないのは問題で、国として学会の動きを支援する必要があると思われます。

2、学会提案では、地域小児科センターへのアクセス距離・時間が長くなります。このことへの国民の理解が必須です。

3、地域小児科センターの入院管理料の算定、地域でセンターと連携する医療機関での診療報酬上の優遇については学会から繰り返し要望書が提出されています。救急や高いレベルの医療を維持する「地域小児科センター」を運営するためには普通以上の経費がかかります。医療の質を確保してゆくためには、今診療報酬で小児病院クラスにのみ認められている「小児入院医学管理料の1」（子ども一人一日入院包括4500点）を、この「地域小児科センター」にも認めるよう、認定基準を改定すべきではないでしょうか？

# 地域小児医療圏を単位とした新しい小児医療提供体制

## 1. 小児医療提供体制の地域化・広域化

- 1) 入院小児医療の集約化
- 2) 一次救急医療を全ての地域小児科医で365日実施
- 3) 二次救急医療を365日24時間体制で提供

## 2. 子どもを守り育てる地域社会

- 1) 身近な(時間内)小児医療の提供, かかりつけ医
- 2) 小児保健・園学校保健・予防医学の充実
- 3) 感染対策, 児童虐待対策, 小児在宅医療

## 3. 小児科医の勤務環境の改善

- 1) 労働基準法に準拠した勤務時間
- 2) 女性医師が働きやすい環境・ワークシェア

## 4. 教育・その他

- 1) 臨床研修・教育
- 2) 小児診療レベルの標準化

<http://jpsmodel.umin.jp/>参照

《広域医療圏での平等で良質な小児救急医療提供のため、  
トリアージ, #8000, 救急医療情報提供を推進する》

### 地域小児科センター

(人口30-50万人の地域小児医療圏に1カ所)

医師10名以上

24時間体制の入院医療, 二次救急医療を行う

急患センター併設or地域連携で一次救急医療を行う

主な専門医療を提供

臨床研修, 専門医研修

感染対策, 児童虐待対策, 小児在宅医療

### その他の病院小児科

医師2-3名

入院医療縮小, 外来医療中心

時間外診療は極力減らす

小児保健・園学校保健・予防医学

特色を持った専門医療の継続

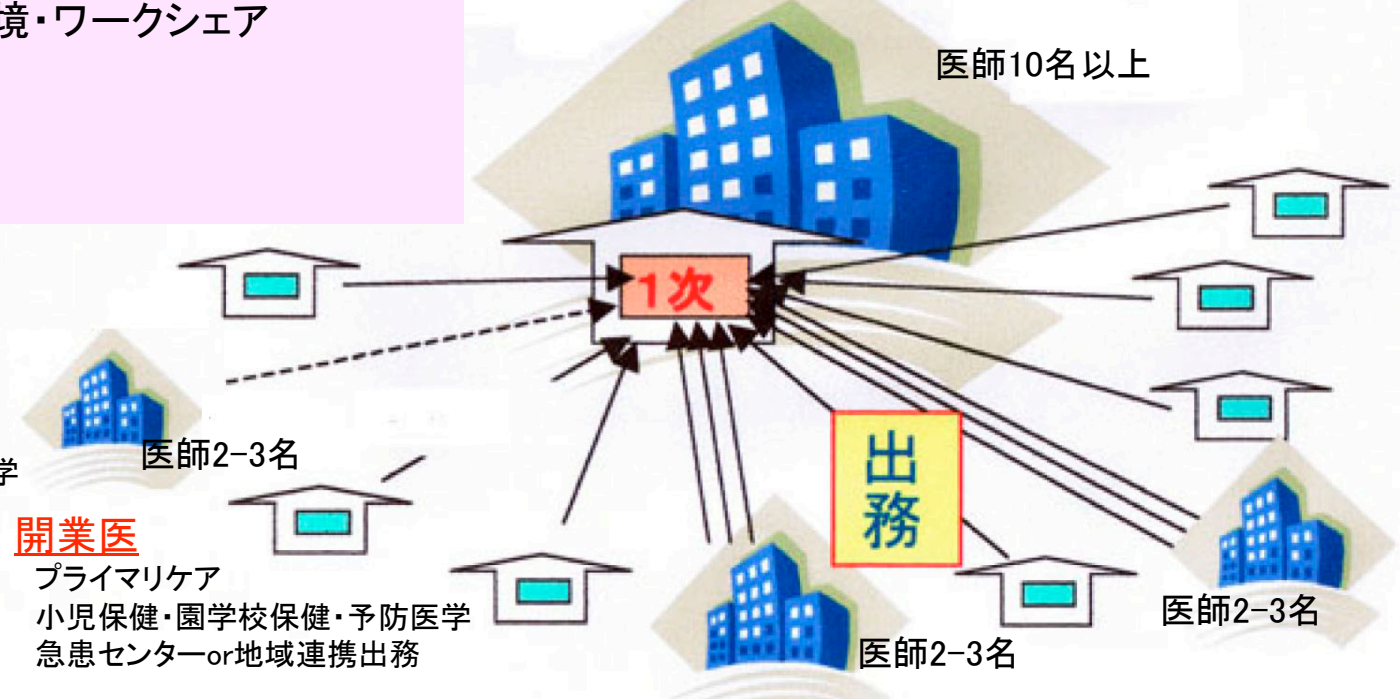
地域の病院間での人事交流

### 開業医

プライマリケア

小児保健・園学校保健・予防医学

急患センターor地域連携出務



# 地域小児科センター(救急・NICU型)の配置案

★  
新潟大学病院  
(中核病院)

新潟市近郊  
佐 渡

新潟市民病院★  
小児:162,510人★  
14年前 7名  
→ 現在 12名

★県立新発田病院  
小児:40,882人  
14年前 2名  
→現在 5名

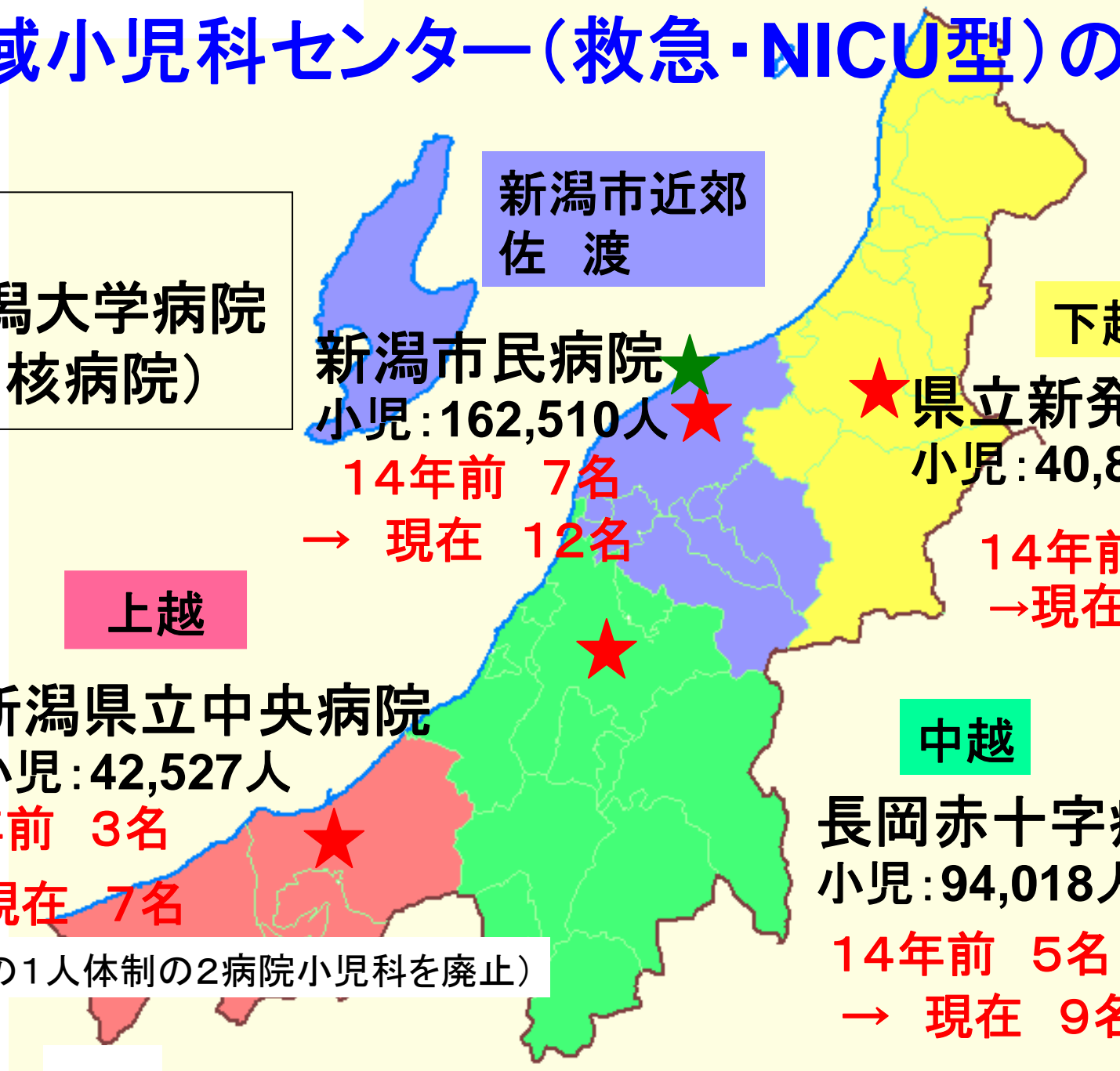
上越

新潟県立中央病院  
小児:42,527人  
14年前 3名  
→ 現在 7名

(周辺の1人体制の2病院小児科を廃止)

中越

長岡赤十字病院  
小児:94,018人  
14年前 5名  
→ 現在 9名



## 中核病院、地域小児科センター病院

	総数 (千人)	0~14 歳(千人)	面積 平方km	中核病 院の数	地域小 児科セ ンター 病院の 数	1中核病院 当たり小児 人口(人)	1地域小児科 センター病院 当たりの小児 人口(人)	1中核病院 院当たり積 面(km2)	1地域小 児科セ ンター病 院当たり 積面(km2)	小児人口 密度人 (/km2)	会員 数	会員当 たり小 児人口	計画小 児科医 師数	小児人口 /計画小 児科医 数	計画小 児科医 師数/会 員数比
北海道	5 679	777	78625	6	11	129,500	70,636	13,104	7,148	10	736	1056		#DIV/0!	0.00
青森	1 474	218	9617	1	4	218,000	54,500	9,617	2,404	23	161	1354	139	1568	0.86
岩手	1 413	208	15279	1	9	208,000	23,111	15,279	1,698	14	147	1415	120	1733	0.82
宮城	2 371	347	7292	1	3	347,000	115,667	7,292	2,431	48	304	1141	114	3044	0.38
秋田	1 184	159	11577	1	9	159,000	17,667	11,577	1,286	14	146	1089	91	1747	0.62
山形	1 241	180	9327			#DIV/0!	#DIV/0!	#DIV/0!	#DIV/0!	19	142	1268		#DIV/0!	0.00
福島	2 125	333	13680	1	6	333,000	55,500	13,680	2,280	24	241	1382	181	1840	0.75
茨城	2 992	449	6075	3	8	149,667	56,125	2,025	759	74	275	1633	173	2595	0.63
栃木	2 010	302	6414	3	4	100,667	75,500	2,138	1,604	47	274	1102	175	1726	0.64
群馬	2 031	303	6356	2	7	151,500	43,286	3,178	908	48	310	977	161	1882	0.52
埼玉	6 978	1019	3799	5	20	203,800	50,950	760	190	268	667	1528	595	1713	0.89
千葉	5 968	837	5150	4	12	209,250	69,750	1,288	429	163	630	1329	524	1597	0.83
東京	12 138	1440	2158	7	18	205,714	80,000	308	120	667	2724	529	699	2060	0.26
神奈川	8 570	1194	2402			#DIV/0!	#DIV/0!	#DIV/0!	#DIV/0!	497	1144	1044		#DIV/0!	0.00
新潟	2 473	358	12579	1	4	358,000	89,500	12,579	3,145	28	285	1256	197	1817	0.69
富山	1 121	155	4252	1	4	155,000	38,750	4,252	1,063	36	168	923	82	1890	0.49
石川	1 182	174	4197	2	7	87,000	24,857	2,099	600	41	174	1000	191	911	1.10
福井	830	127	4191	1	3	127,000	42,333	4,191	1,397	30	118	1076		#DIV/0!	0.00
山梨	890	136	4463	1	5	136,000	27,200	4,463	893	30	131	1038	86	1581	0.66
長野	2 223	331	13585	1	10	331,000	33,100	13,585	1,359	24	284	1165	162	2043	0.57
岐阜	2 111	318	10596	1	7	318,000	45,429	10,596	1,514	30	220	1445	174	1828	0.79
静岡	3 781	558	7704			#DIV/0!	#DIV/0!	#DIV/0!	#DIV/0!	72	450	1240		#DIV/0!	0.00
愛知	7 087	1084	5138	5	12	216,800	90,333	1,028	428	211	925	1172	596	1819	0.64
三重	1 861	278	5777	1	5	278,000	55,600	5,777	1,155	48	234	1188	142	1958	0.61
滋賀	1 353	218	3344	1	4	218,000	54,500	3,344	836	65	219	995		#DIV/0!	0.00
京都	2 646	360	4608	2	10	180,000	36,000	2,304	461	78	472	763		#DIV/0!	0.00
大阪	8 818	1250	1868	7	17	178,571	73,529	267	110	669	1368	914	1022	1223	0.75
兵庫	5 571	820	8378	3	10	273,333	82,000	2,793	838	98	762	1076	68	12059	0.09
奈良	1 442	210	3692	1	3	210,000	70,000	3,692	1,231	57	196	1071	103	2039	0.53
和歌山	1 066	155	4725	1	3	155,000	51,667	4,725	1,575	33	142	1092	92	1685	0.65
鳥取	613	92	3489	1	4	92,000	23,000	3,489	872	26	128	719	76	1211	0.59
島根	761	109	6549	1	4	109,000	27,250	6,549	1,637	17	130	838	93	1172	0.72
岡山	1 953	287	7090	2	5	143,500	57,400	3,545	1,418	40	338	849	190	1511	0.56
広島	2 879	421	8466	1	11	421,000	38,273	8,466	770	50	398	1058		#DIV/0!	0.00
山口	1 524	209	6106	1	6	209,000	34,833	6,106	1,018	34	205	1020	84	2488	0.41
徳島	822	114	4145	1	3	114,000	38,000	4,145	1,382	28	135	844	66	1727	0.49
香川	1 022	145	1882	2	3	72,500	48,333	941	627	77	159	912	86	1686	0.54
愛媛	1 491	213	5672	1	5	213,000	42,600	5,672	1,134	38	200	1065	120	1775	0.60
高知	813	110	7107	1	4	110,000	27,500	7,107	1,777	15	131	840	56	1964	0.43
福岡	5 032	732	4960	5	13	146,400	56,308	992	382	148	873	838	510	1435	0.58
佐賀	876	141	2433	1	4	141,000	35,250	2,433	608	58	115	1226	83	1699	0.72
長崎	1 513	235	4112	1	3	235,000	78,333	4,112	1,371	57	218	1078	90	2611	0.41
熊本	1 860	283	7408	1	3	283,000	94,333	7,408	2,469	38	288	983	132	2144	0.46
大分	1 221	176	6337	1	4	176,000	44,000	6,337	1,584	28	149	1181	110	1600	0.74
宮崎	1 169	183	7735	1	3	183,000	61,000	7,735	2,578	24	136	1346	48	3813	0.35
鹿児島	1 783	274	9165	1	9	274,000	30,444	9,165	1,018	30	217	1263	147	1864	0.68
沖縄	1 329	262	2254	2	4	131,000	65,500	1,127	564	116	215	1219	137	1912	0.64
全国	127291	18283	371756	88	303					49	18084	1011	7915	2310	0.44

# 学納金と偏差値の関係

