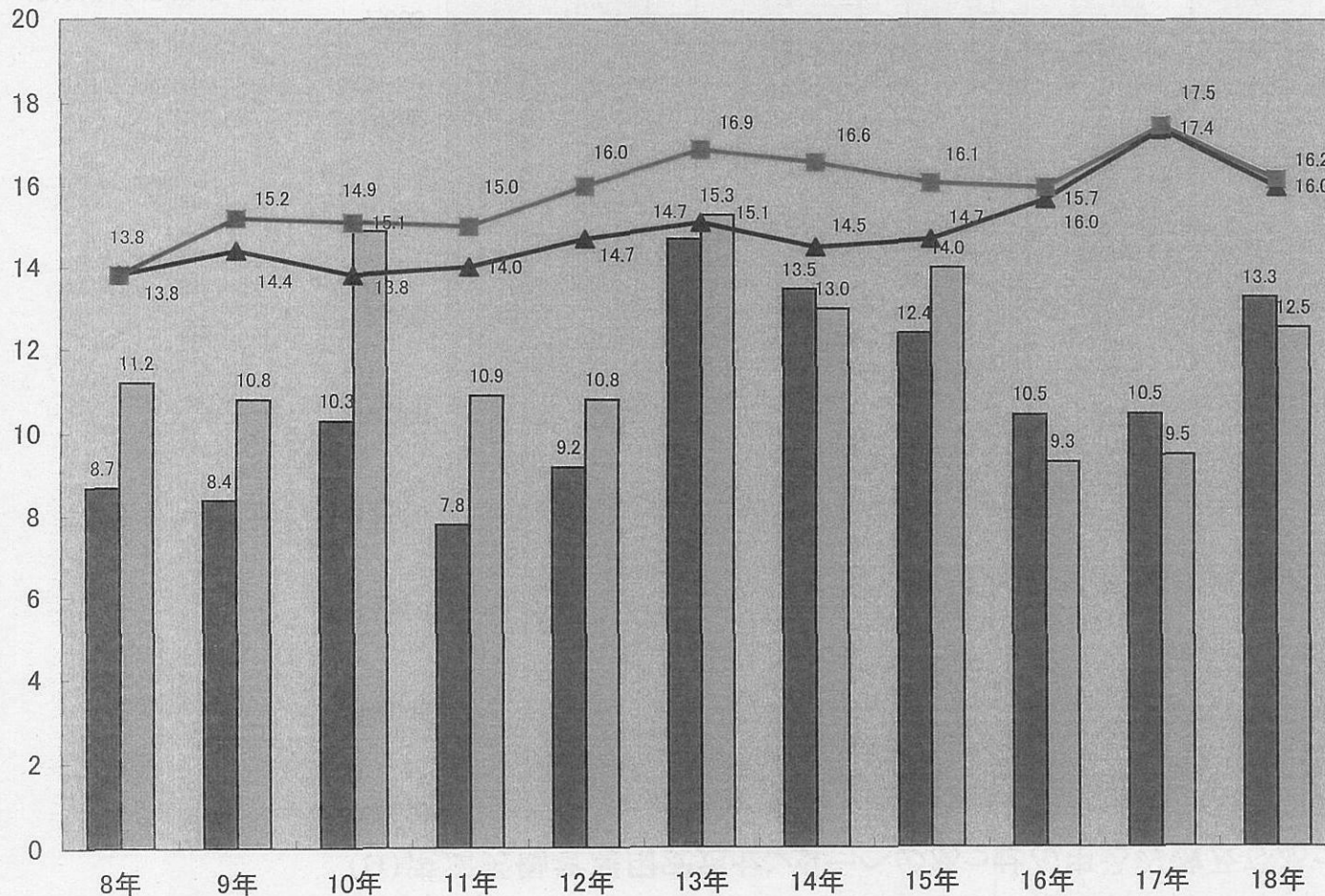


2. 港湾労働者の労働条件等

(1) 常用港湾労働者の入職率・離職率の推移



港湾運送事業(6大港)[入職率]
 港湾運送事業(6大港)[離職率]
 全産業[入職率]
 全産業[離職率]

資料出所: 港湾労働者一厚生労働省職業安定局調べ、全産業一厚生労働省「雇用動向調査報告」

※1 常用港湾労働者の入・離職率は、(当該年中的新規[常用]港湾労働者証交付件数又は離職者数/前年末現在[常用]港湾労働者証所持者数)×100

※2 常用港湾労働者の離職者数は、前年末現在[常用]港湾労働者証所持者数+当該年中的新規[常用]港湾労働者証交付件数-当該年末現在[常用]港湾労働者証所持者数

※3 全産業の入・離職者数は、(当該年中的入職者数又は離職者数/当該年の1月1日現在の常用労働者数)×100