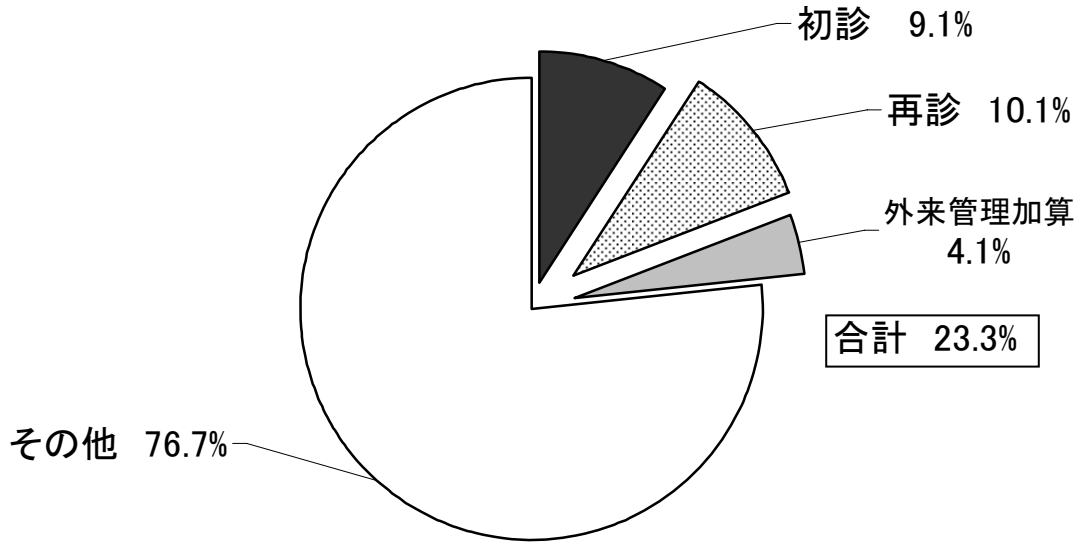
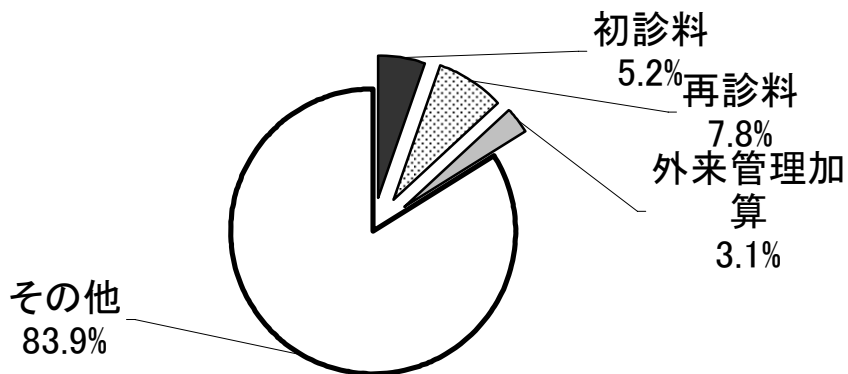


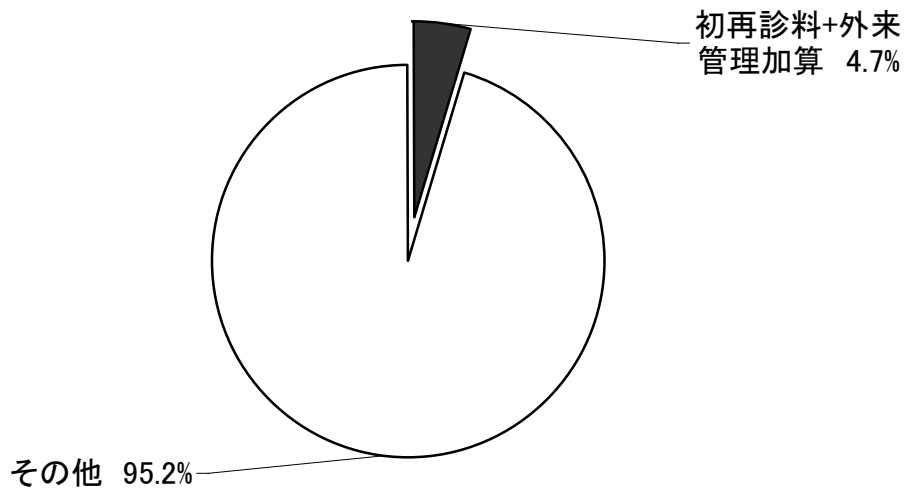
無床診療所における診療報酬収入における初診料、再診料、外来管理加算収入の割合
(平成18年度社会医療診療行為別調査)



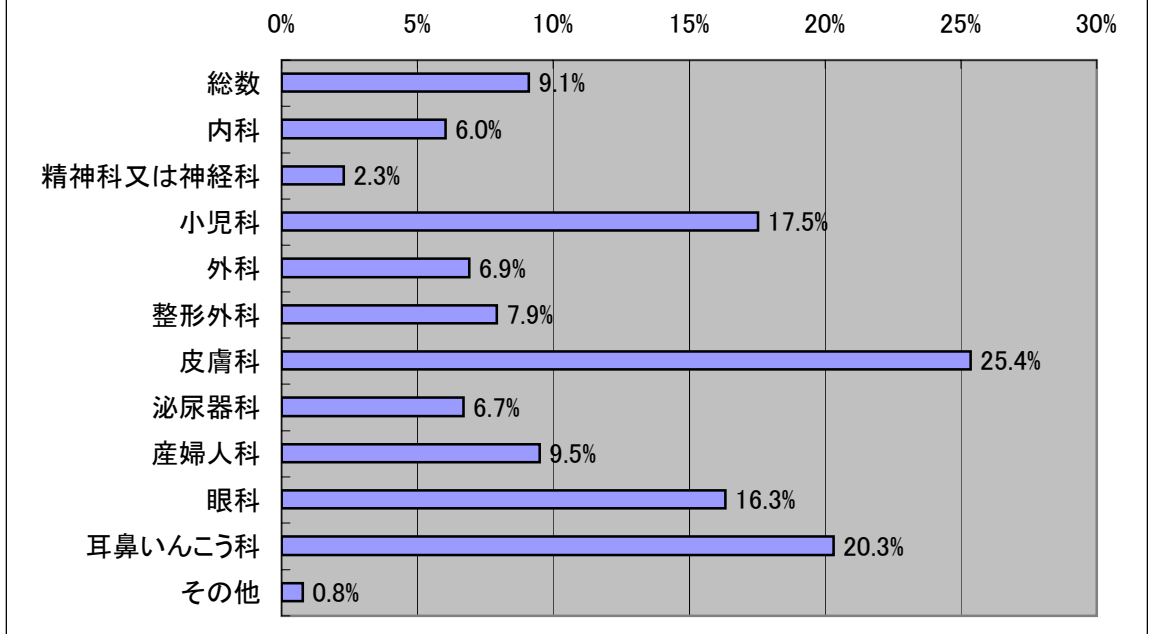
有床診療所における診療報酬収入における初診料、再診料、外来管理加算収入の割合
(平成18年度社会医療診療行為別調査)



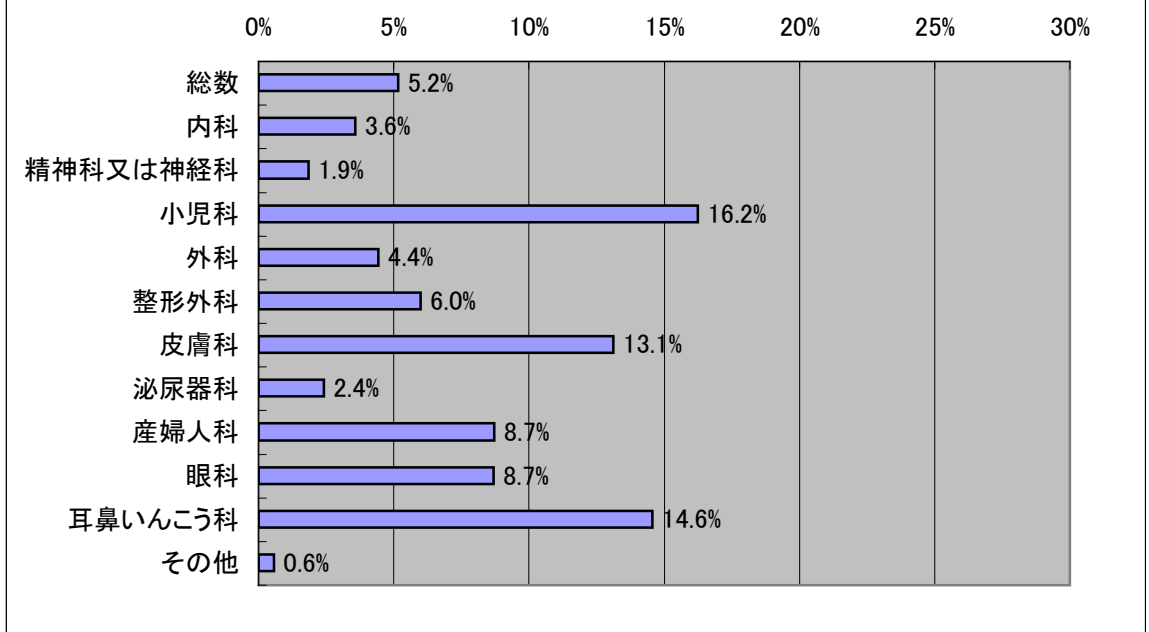
200床未満の病院での初診料、再診料、外来管理
加算の割合
(平成18年度社会医療診療行為別調査)



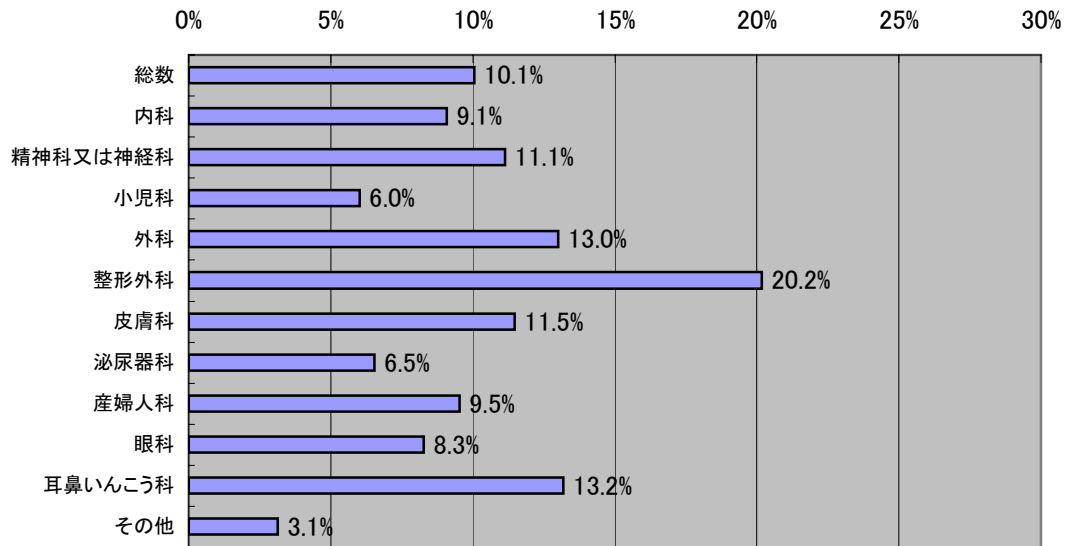
無床診療所における診療報酬に占める初診料の割合



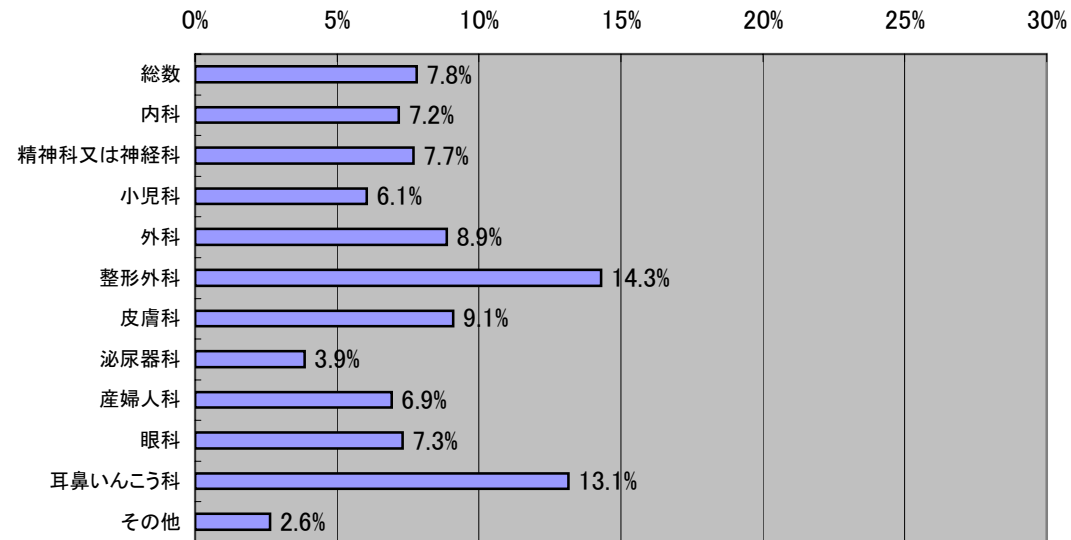
有床診療所における診療報酬に占める初診料の割合



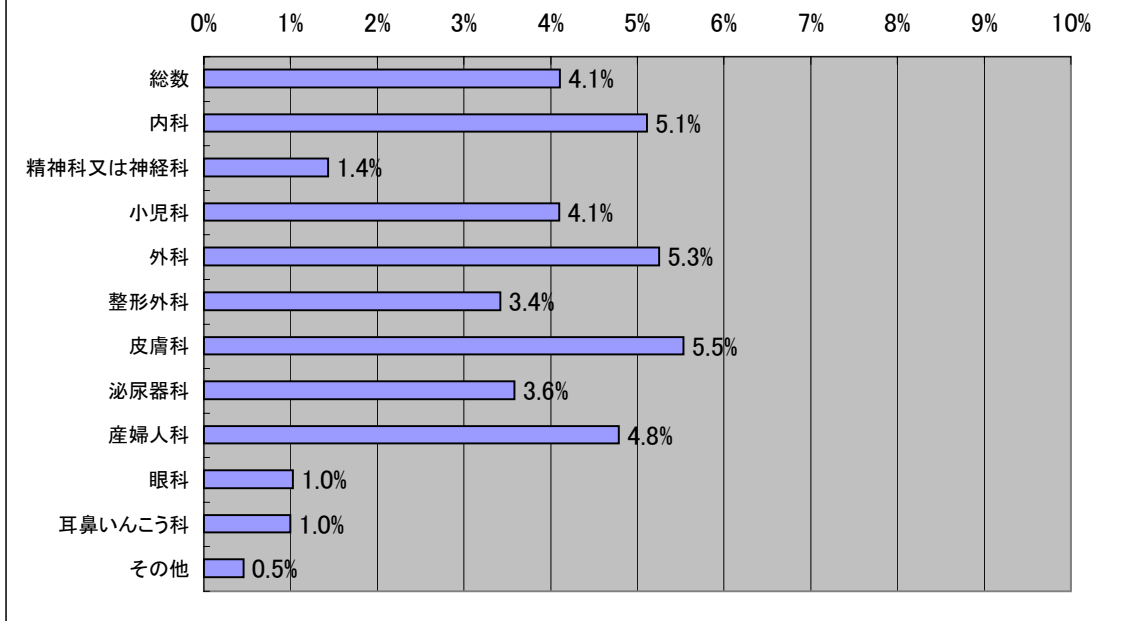
無床診療所における診療報酬に占める再診料の割合



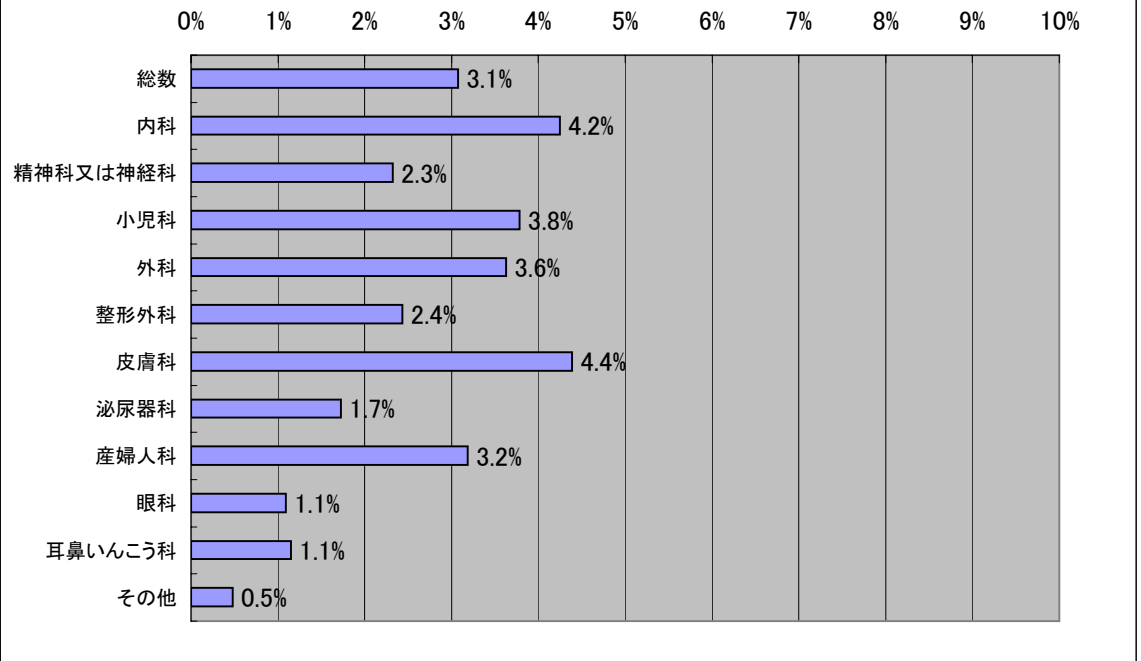
有床診療所における診療報酬に占める再診料の割合



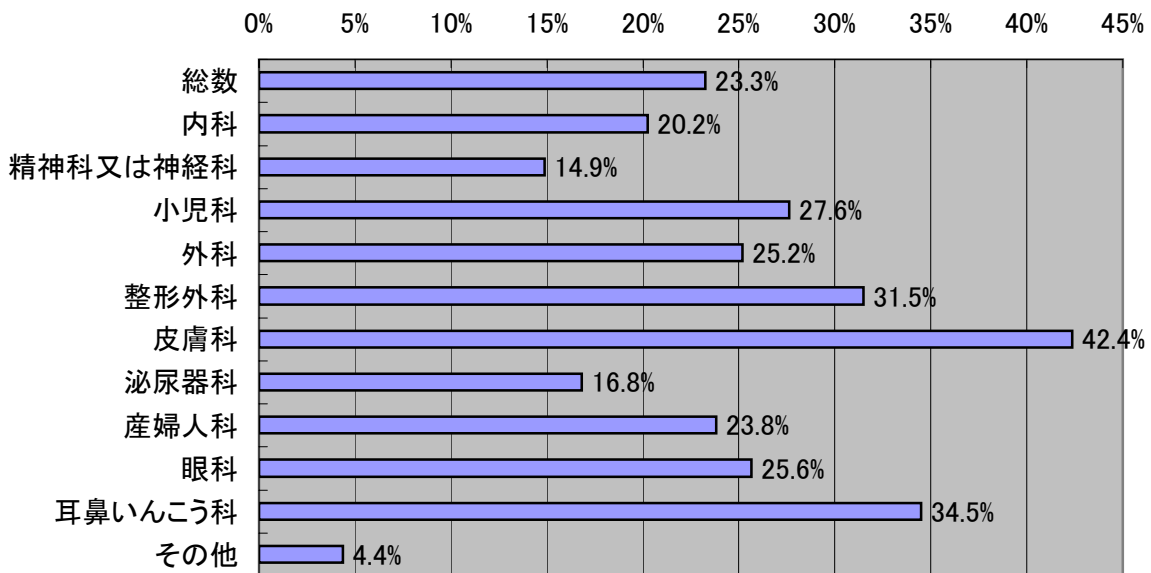
無床診療所における診療報酬に占める外来管理加算の割合



有床診療所における診療報酬に占める外来管理加算の割合



無床診療所における診療報酬に占める初再診料(外来管理加算含む)の割合



有床診療所における診療報酬に占める初再診料(外来管理加算含む)の割合

