

仙台市100万人

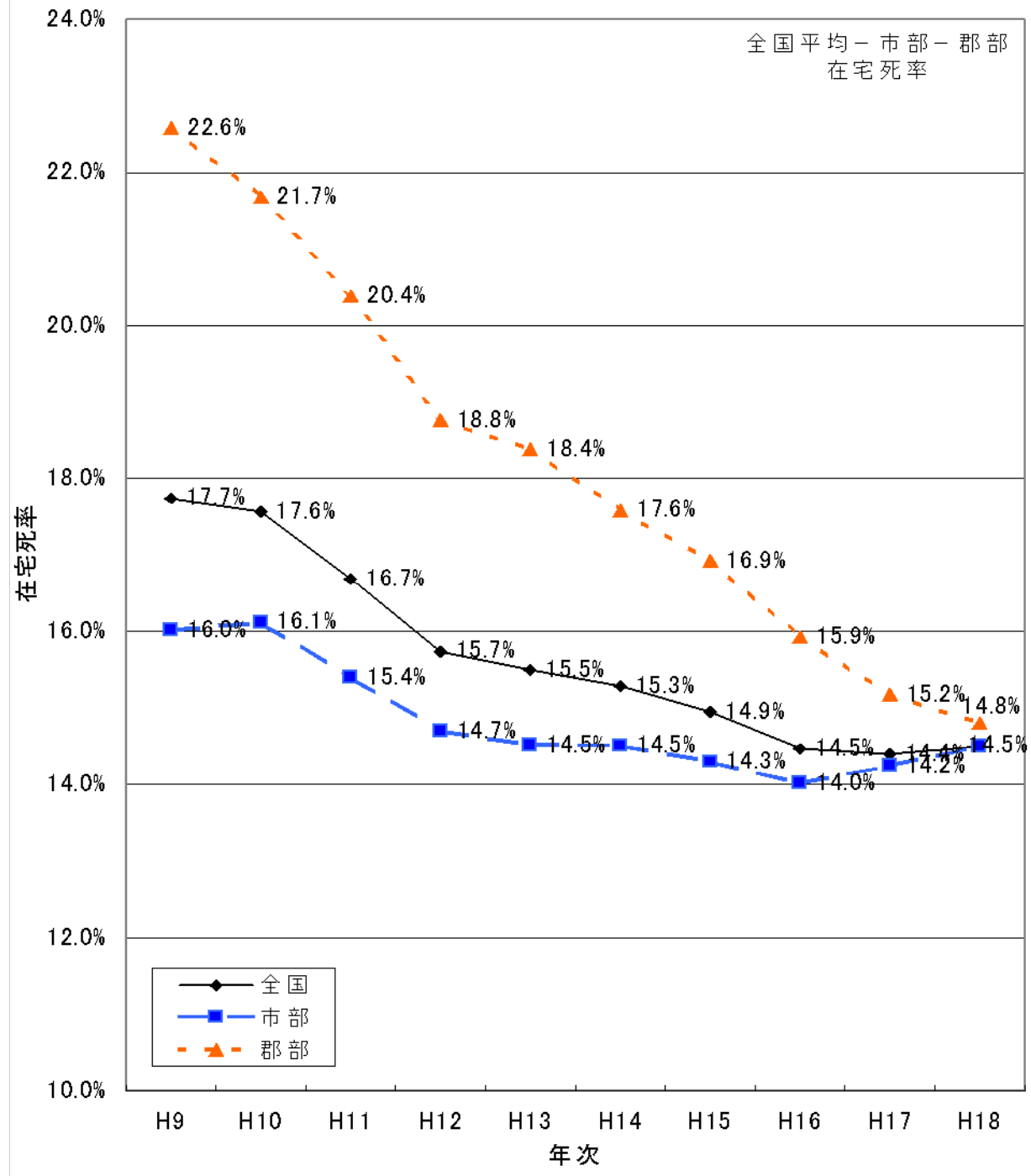
平成16年度 死亡総数 5978人

老人ホーム＋自宅 1069人(17.9%)

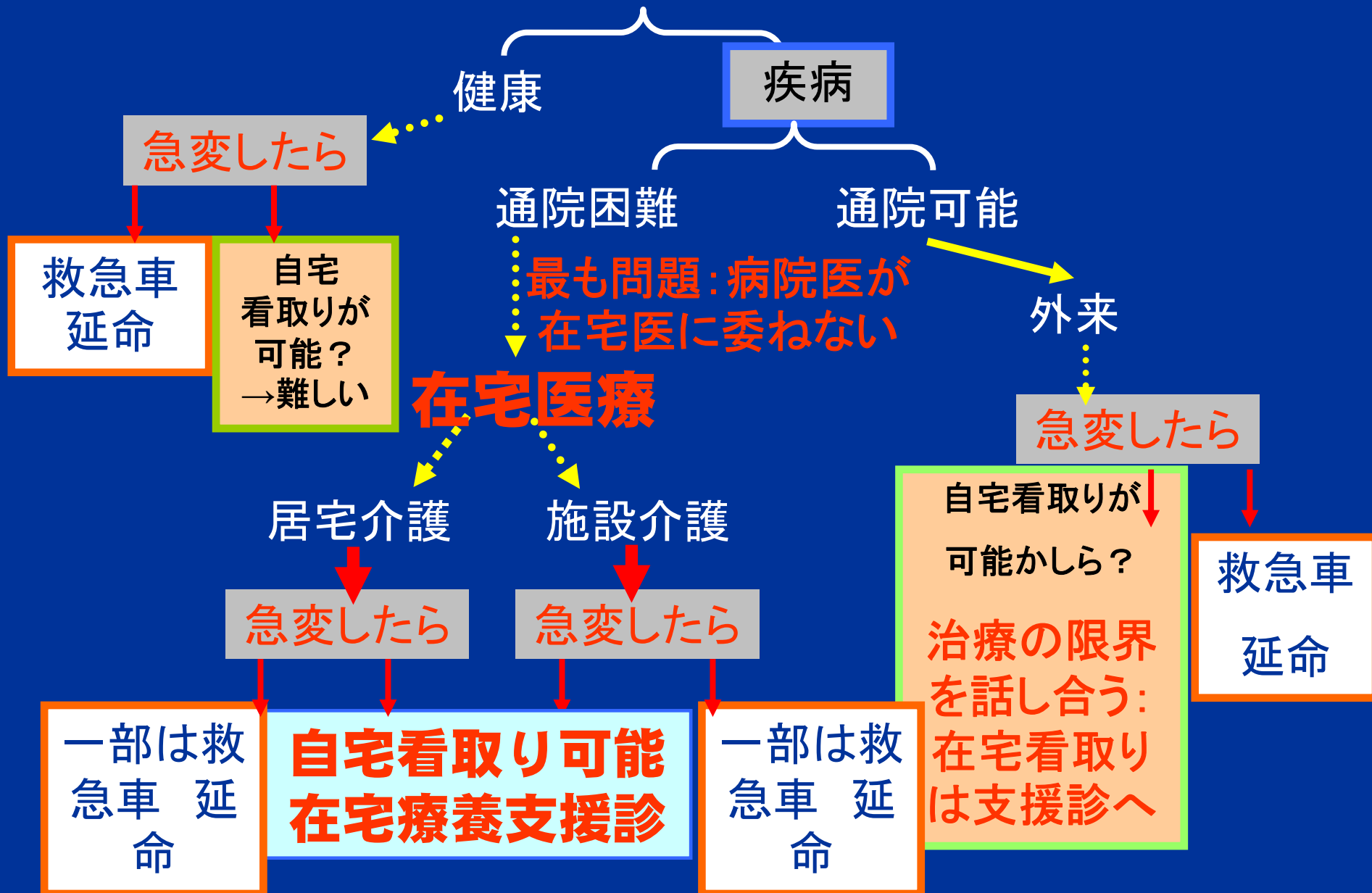
岡部医院 200人 } $\frac{300人}{1069人}$ → 28%
仙台往診クリニック 100人 }

たった2つの診療所で看取っている

在宅死率の 年次推移



<救急対応と看取りのフローチャート> 地域住民



在宅適用となる退院患者の転帰：回答病棟の総和
(在宅適用となりうる退院患者の割合が全退院の50%未満である病棟
172病棟、1,325退院事例のうち)

