

提出用EXCELファイル調査票

施設コード	患者識別番号	生年月日(西暦)	性別				年齢				病歴				検査				治療				その他								
			入院日	退院日	主病名	ICD-10	入院日	退院日	主病名	ICD-10	入院日	退院日	主病名	ICD-10	入院日	退院日	主病名	ICD-10	入院日	退院日	主病名	ICD-10	入院日	退院日	主病名	ICD-10	入院日	退院日	主病名	ICD-10	
<p>左側は貴院から提出された7~10月退院患者データを元に入力済みになっていますので、入力の必要はありません。</p> <p>※万が一情報が間違っている場合は、「7月から12月までの退院患者に係わる調査」の該当月データの再提出が必要になります。</p>																															
<p>黄色の3列のセルのいずれかの選択肢から該当するものを選択して下さい。</p> <p>※その他を選択した際は右隣のセルに理由を入力して下さい。</p>																															

ファイル名・シート名の変更、列の追加や表のレイアウト変更は禁止です。

## 集計結果について

- 平成 19 年度調査対象医療機関数及び分析データ数年次推移

## 施設類型別集計

- 年度別・再入院率
- 前回入院と今回入院の病名同異別・退院症例に対する再入院事由比率
- 前回入院と今回入院の病名同異別・再入院事由割合
- 計画的再入院における理由の内訳（退院症例に対する再入院症例数比率）
- 予期された再入院における理由の内訳（退院症例に対する再入院症例数比率）
- 予期せぬ再入院における理由の内訳（退院症例に対する再入院症例数比率）
- 計画的再入院における理由のうち「化学療法・放射線療法のため」に該当した症例の MDC 別・退院症例に対する再入院比率
- 計画的再入院における理由のうち「化学療法・放射線療法のため」に該当した症例の MDC 別・再入院割合
- 計画的再入院における理由のうち「化学療法・放射線療法のため」に該当した疾患名別（上位 15 疾患）・退院症例に対する再入院比率
- 計画的再入院における理由のうち「化学療法・放射線療法のため」に該当した疾患名別（上位 15 疾患）・再入院割合
- 計画的再入院における理由のうち「化学療法・放射線療法あり」を除いた前回入院と今回入院の病名同異別・退院症例に対する再入院事由比率
- 前回再入院からの期間別・退院症例に対する再入院比率
- 前回再入院からの期間別・再入院割合
- 計画的再入院における理由のうち「化学療法・放射線療法のため」の期間別・退院症例に対する再入院比率

- 計画的再入院における理由のうち「化学療法・放射線療法のため」の期間別・再入院割合
- 計画的再入院における理由のうち「検査入院後手術のため」と「計画的手術・処置のため」の期間別・退院症例に対する再入院比率
- 計画的再入院における理由のうち「検査入院後手術のため」と「計画的手術・処置のため」の期間別・再入院割合
- 計画的再入院における理由のうち「検査入院後手術のため」と「計画的手術・処置のため」に該当した症例の MDC 別・退院症例に対する再入院比率
- 計画的再入院における理由のうち「検査入院後手術のため」と「計画的手術・処置のため」に該当した症例の MDC 別・再入院割合
- 計画的再入院における理由のうち「検査入院後手術のため」と「計画的手術・処置のため」に該当した疾患名別（上位 15 疾患）・退院症例に対する再入院比率
- 計画的再入院における理由のうち「検査入院後手術のため」と「計画的手術・処置のため」に該当した疾患名別（上位 15 疾患）・再入院割合
- 同一病名で「化学療法・放射線療法あり」の再入院回数別在院日数
- 1 患者あたりの再入院回数（実患者数/退院症例数）
- 一般病棟からその他の病棟へ転棟し、その後一般病棟へと再転棟のあった症例について

#### 医療機関別集計

- 年度別・再入院率

図表1 平成19年度調査対象医療機関数及び分析データ数年次推移

...平成19年度調査データ

1.調査対象病院数と回答病院数

施設類型	調査対象病院数(A)									回答病院数(B)									回答病院率(B/A)								
	H14	H15	H16	H17	H18	H19	H14	H15	H16	H17	H18	H19	H14	H15	H16	H17	H18	H19	H14	H15	H16	H17	H18	H19			
平成15年度 DPC対象病院	80	81	82	82	82	82	80	81	82	82	82	82	82	81	82	82	82	82	100.0%	100.0%	100.0%	100.0%	100.0%	100.0%			
平成16年度 DPC対象病院		62	62	62	62	62		62	62	62	62	62		62	62	62	62	62		100.0%	100.0%	100.0%	100.0%	100.0%			
平成18年度 DPC対象病院		13	74	216	216	216		12	72	216	216	216		12	72	216	216		92.3%	97.3%	100.0%	100.0%	100.0%				
平成18年度 DPC準備病院		7	8	10	371	371		6	6	10	371	371		6	6	10	371		85.7%	75.0%	100.0%	100.0%	100.0%				
平成19年度 DPC準備病院	697					697					697	697											100.0%				
総計	1,428	163	226	370	731	1,428	80	161	222	370	731	1,428	80	161	222	370	731	100.0%	98.8%	98.2%	100.0%	100.0%	100.0%				

2.施設類型別分析対象症例数と分析対象回答症例数

施設類型	分析対象退院症例数(C) <sup>※2</sup>									分析対象再入院症例数(D) <sup>※2</sup>									分析対象回答症例数(E)								
	H14	H15	H16	H17	H18	H19	H14	H15	H16	H17	H18	H19	H14	H15	H16	H17	H18	H19	H14	H15	H16	H17	H18	H19			
平成15年度 DPC対象病院(4ヶ月有)	277,512	298,759	311,613	325,033	341,968	352,331	277,512	298,759	311,613	325,033	341,968	352,331	21,296	27,359	30,270	34,755	38,216	40,127	21,065	27,027	29,850	34,627	38,160	40,103			
平成16年度 DPC対象病院(4ヶ月有)		39	98,150	104,991	103,947	106,460		39	98,150	104,991	103,947	106,460		8,717	10,379	10,965	11,900	12,000		8,714	10,373	10,942	11,899	11,998			
平成18年度 DPC対象病院		216		545,006	564,323	569,637		216		545,006	564,323	569,637				55,410	58,324	59,821					55,406	59,799			
平成18年度 DPC準備病院		371			692,879	696,736		371			692,879	696,736					69,186	73,060					69,176	73,051			
平成19年度 DPC準備病院	697					938,728	697					938,728						96,539						96,501			
総計	1,402	277,512	396,909	416,604	973,986	2,664,729	1,402	277,512	396,909	416,604	973,986	2,664,729	21,296	36,076	40,649	101,130	177,626	281,547	21,065	35,741	40,223	100,975	177,551	281,452			

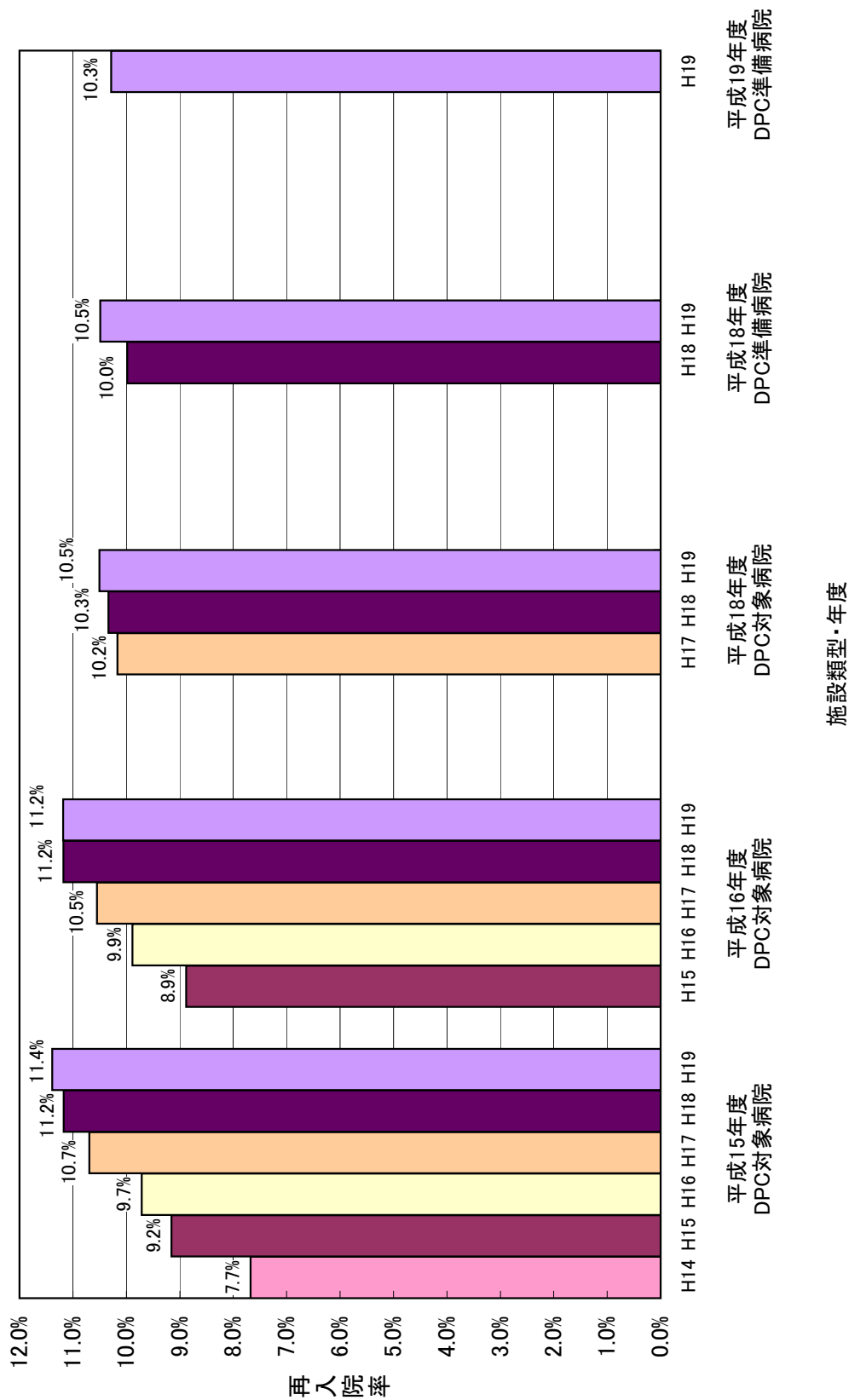
3.再入院率と回答率

施設類型	再入院率(D/C)									回答症例率(E/D)														
	H14	H15	H16	H17	H18	H19	H14	H15	H16	H17	H18	H19	H14	H15	H16	H17	H18	H19						
平成15年度 DPC対象病院(4ヶ月有)	7.7%	9.2%	9.7%	10.7%	11.2%	11.4%	7.7%	9.2%	9.7%	10.7%	11.2%	11.4%	98.92%	98.79%	98.61%	99.63%	99.85%	99.94%						
平成16年度 DPC対象病院(4ヶ月有)		39	8.9%	9.9%	10.5%	11.2%		39	8.9%	9.9%	10.5%	11.2%		99.97%	99.94%	99.79%	99.99%	99.98%						
平成18年度 DPC対象病院		216		10.2%	10.3%	10.5%		216		10.2%	10.3%	10.5%				99.99%	99.99%	99.96%						
平成18年度 DPC準備病院		371			10.0%	10.5%		371			10.0%	10.5%					99.99%	99.99%						
平成19年度 DPC準備病院	697					10.3%	697					10.3%						99.96%						
総計	1,402	277,512	396,909	416,604	973,986	2,664,729	1,402	277,512	396,909	416,604	973,986	2,664,729	21,296	36,076	40,649	101,130	177,626	281,547	21,065	35,741	40,223	100,975	177,551	281,452

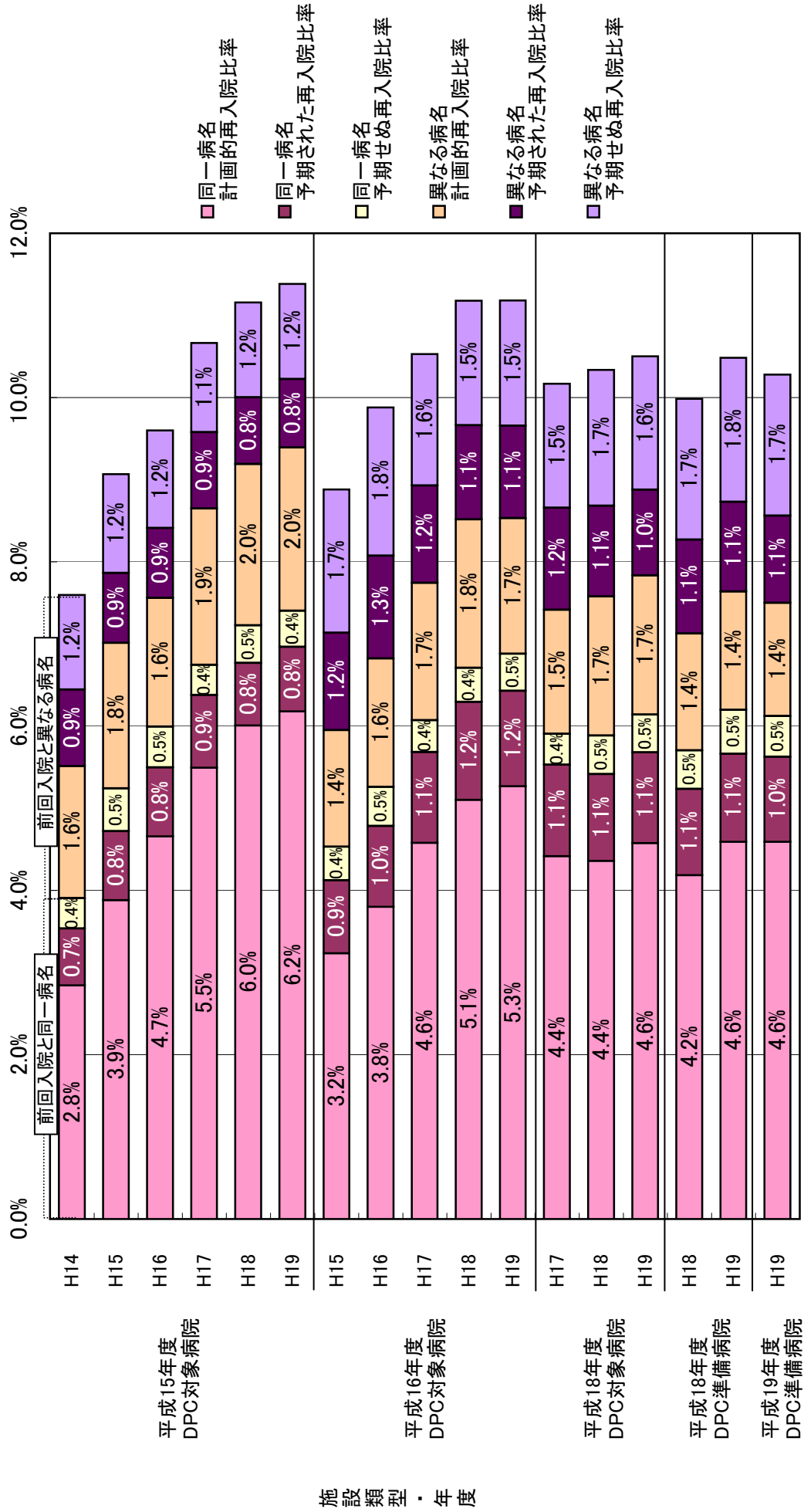
※1.施設類型別分析では通年で7月～10月の4ヶ月データが提出されている病院を集計対象とした。

※2.平成19年度データの分析対象症例数は11月末時点で病院から提出された7月～10月データにクリーニング処理を施した後、一般病棟入院有の患者を集計対象とした症例数である。

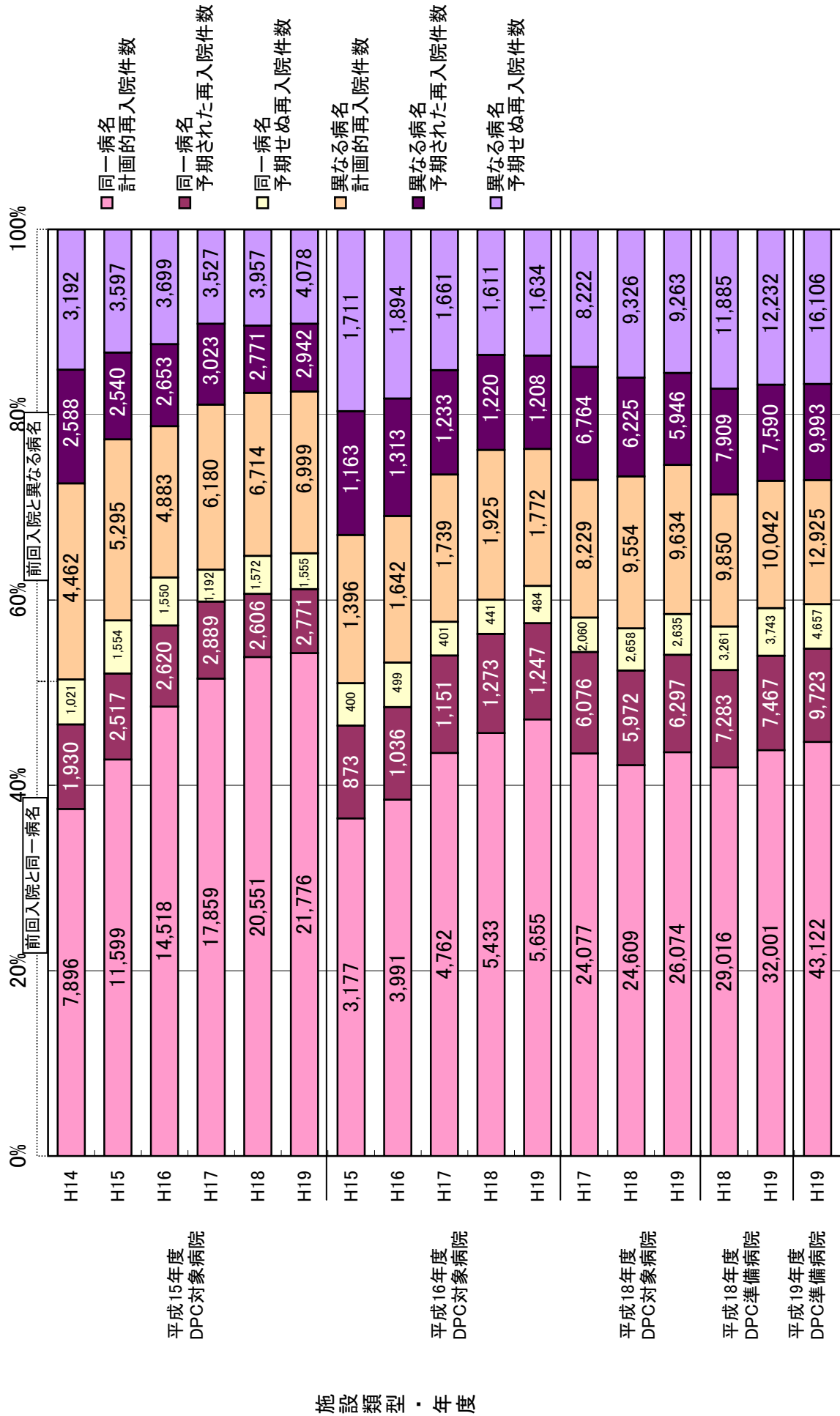
図表2-① 年度別・再入院率



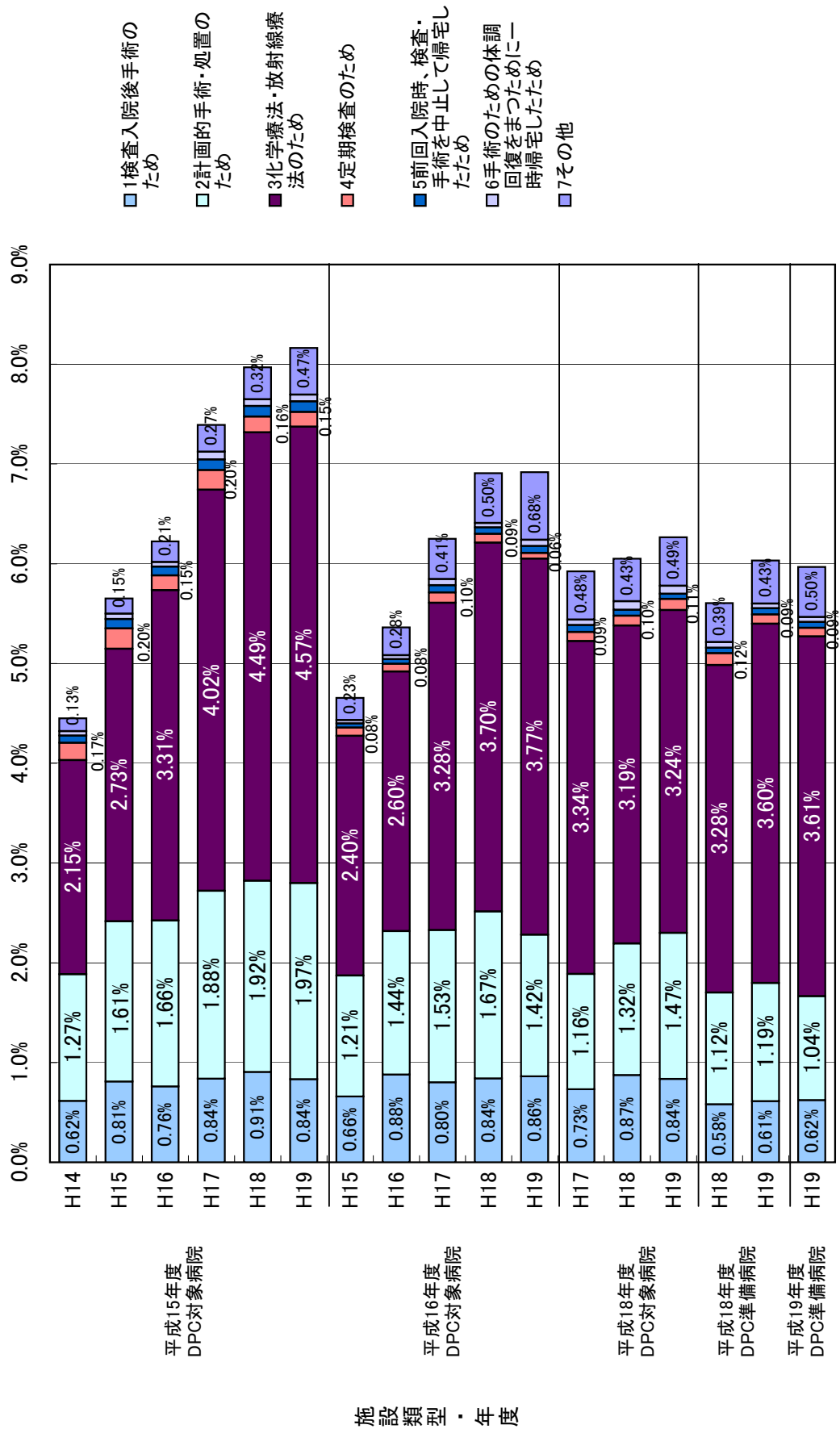
図表2-②-1 前回入院と今回入院の病名同異別・退院症例に対する再入院事由比率



図表2-②-2 前回入院と今回入院の病名同異別・再入院事由割合



図表2-③ 計画的再入院における理由の内訳(退院症例に対する再入院症例数比率)





図表2-④ 予期された再入院における理由の内訳(退院症例に対する再入院症例数比率)

