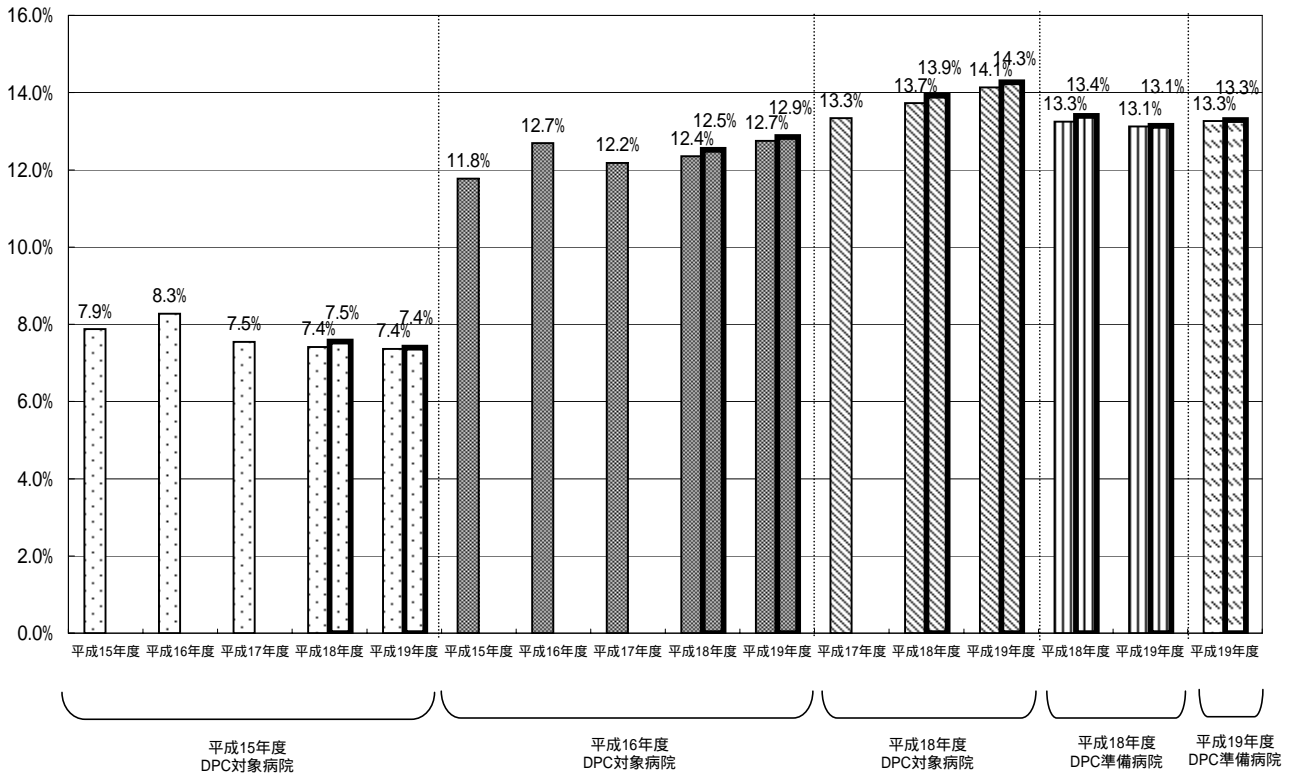
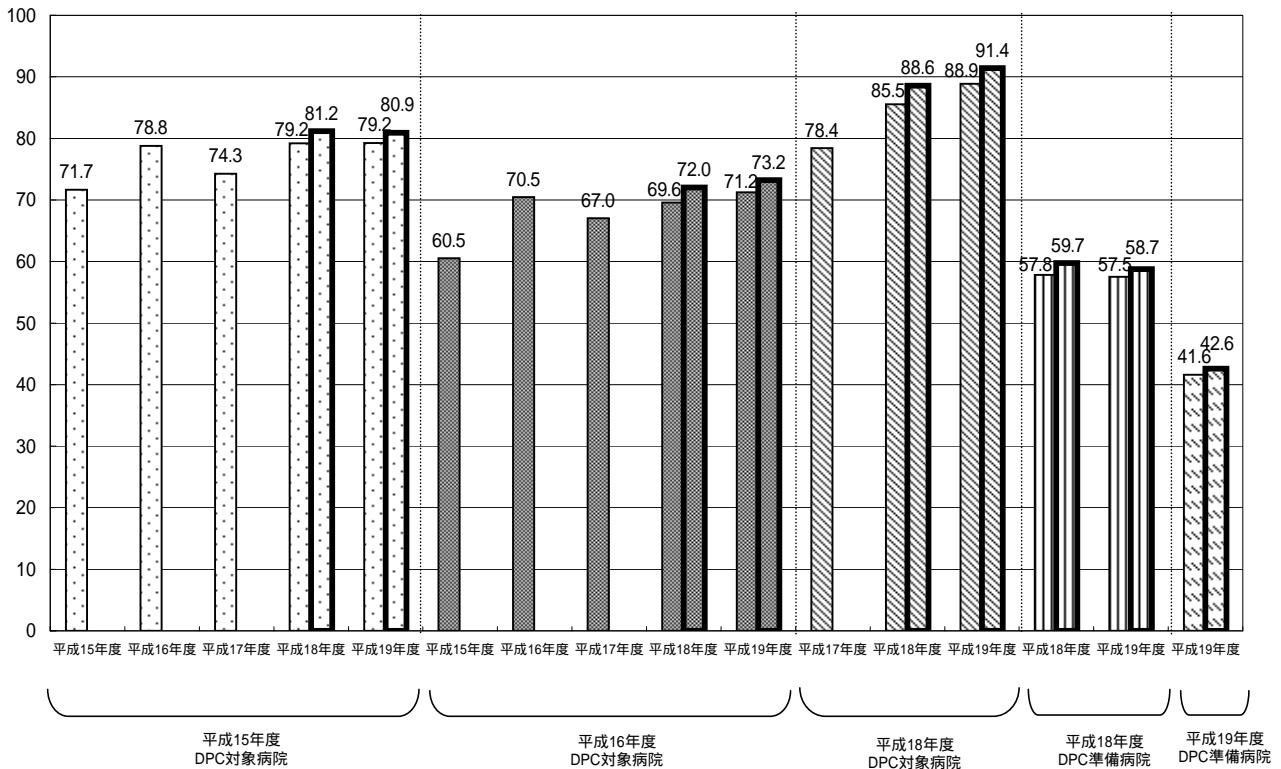


救急車による搬送の率

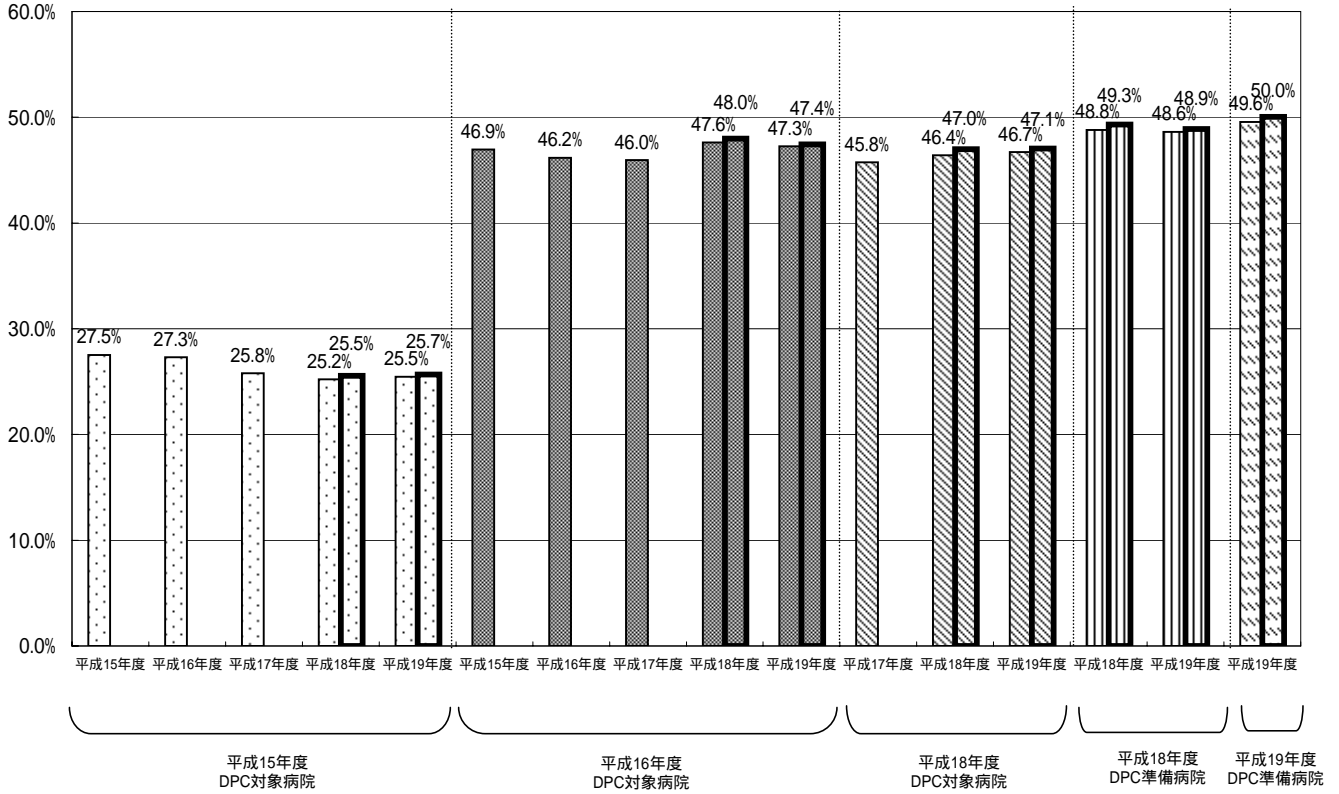


救急車による搬送 1施設1ヶ月あたりの数

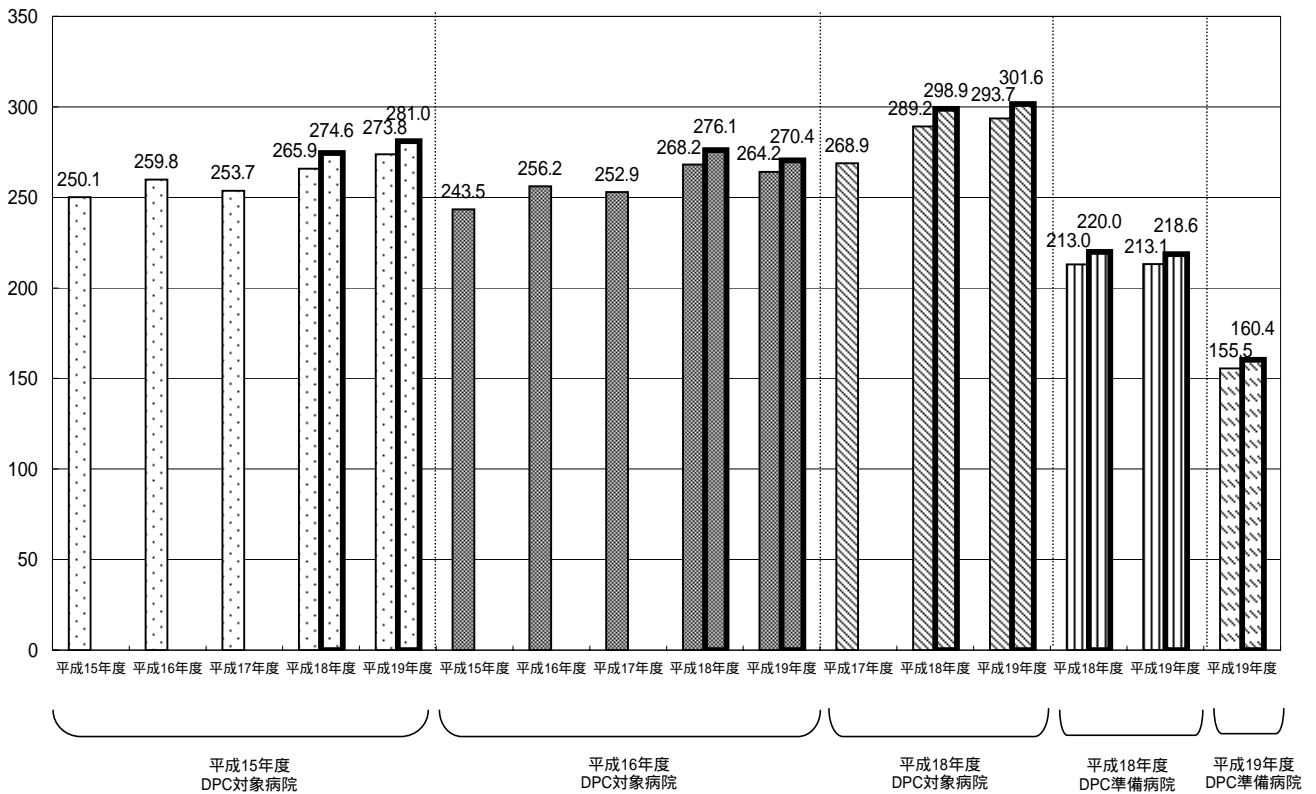


平成18,19年度 左:4ヶ月データ
右:6ヶ月データ

緊急入院の率

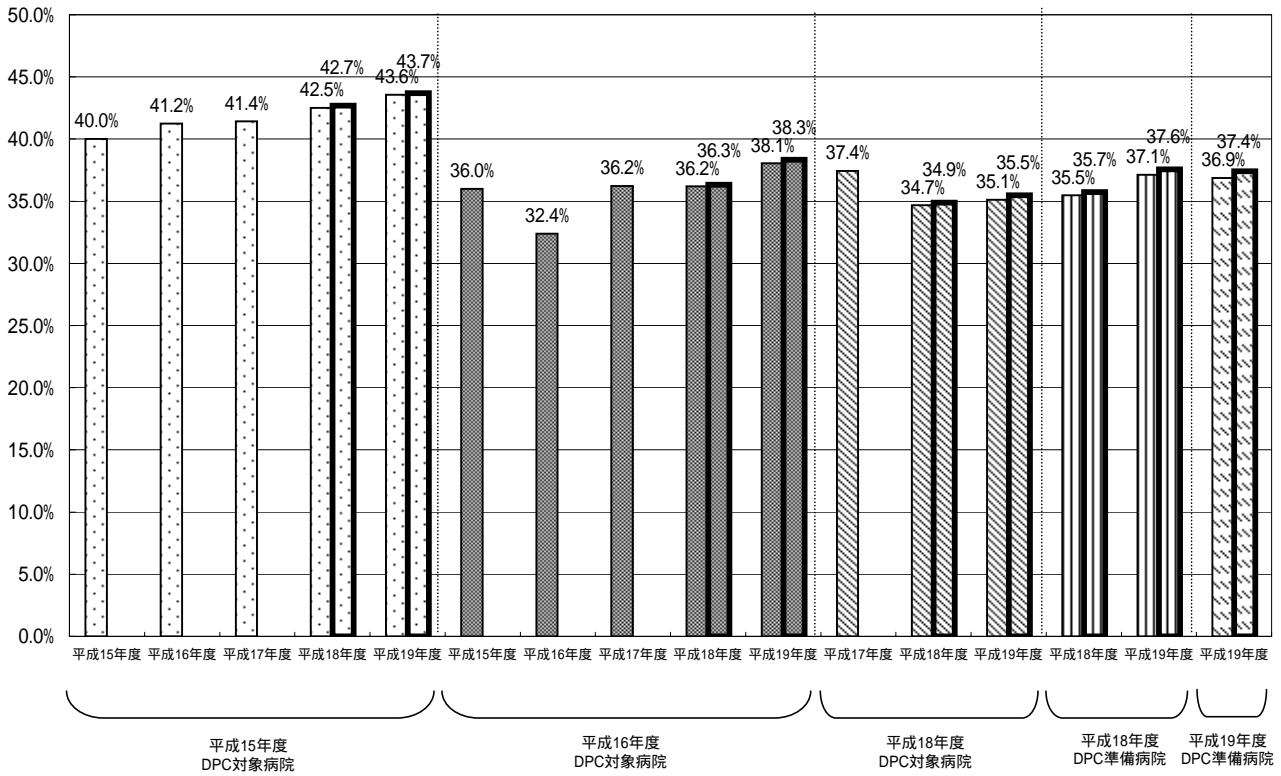


緊急入院 1施設1ヶ月あたりの数

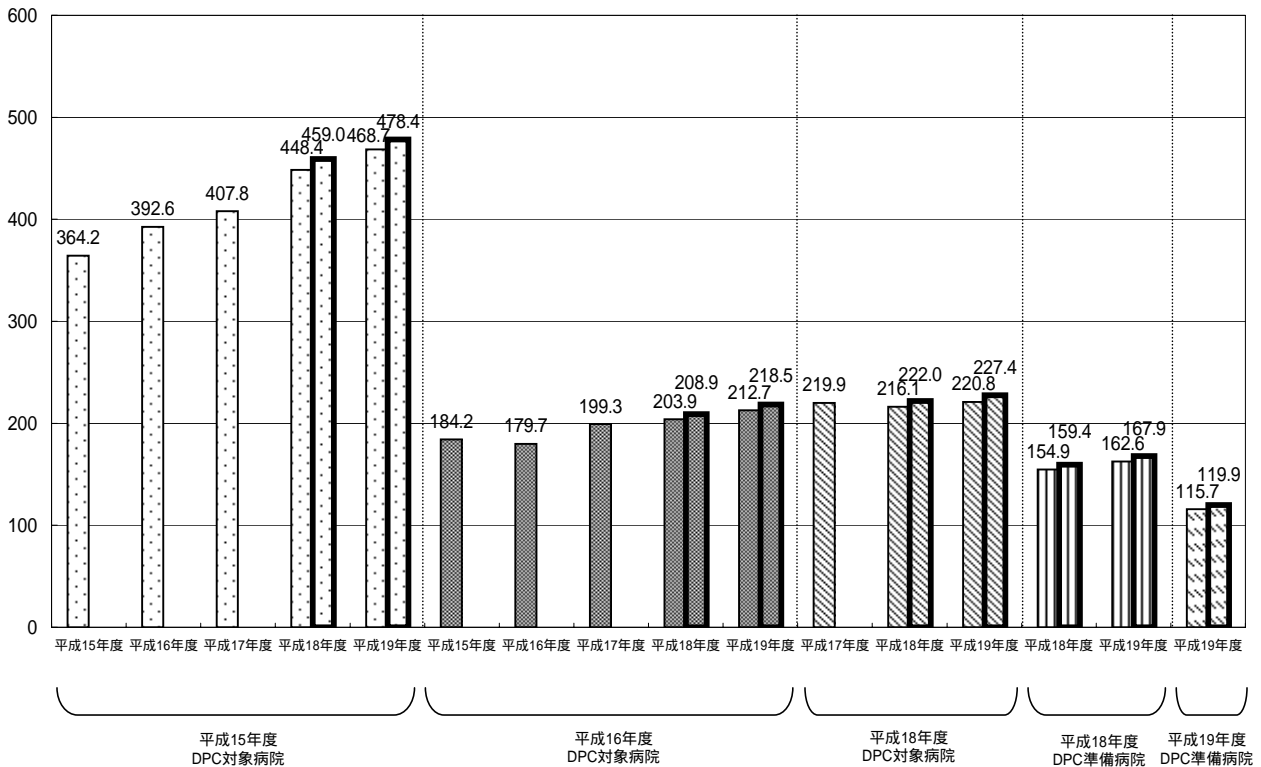


平成18,19年度 左:4ヶ月データ
右:6ヶ月データ

他院よりの紹介ありの率



他院よりの紹介あり 1施設1ヶ月あたりの数



平成18,19年度 左:4ヶ月データ 右:6ヶ月データ

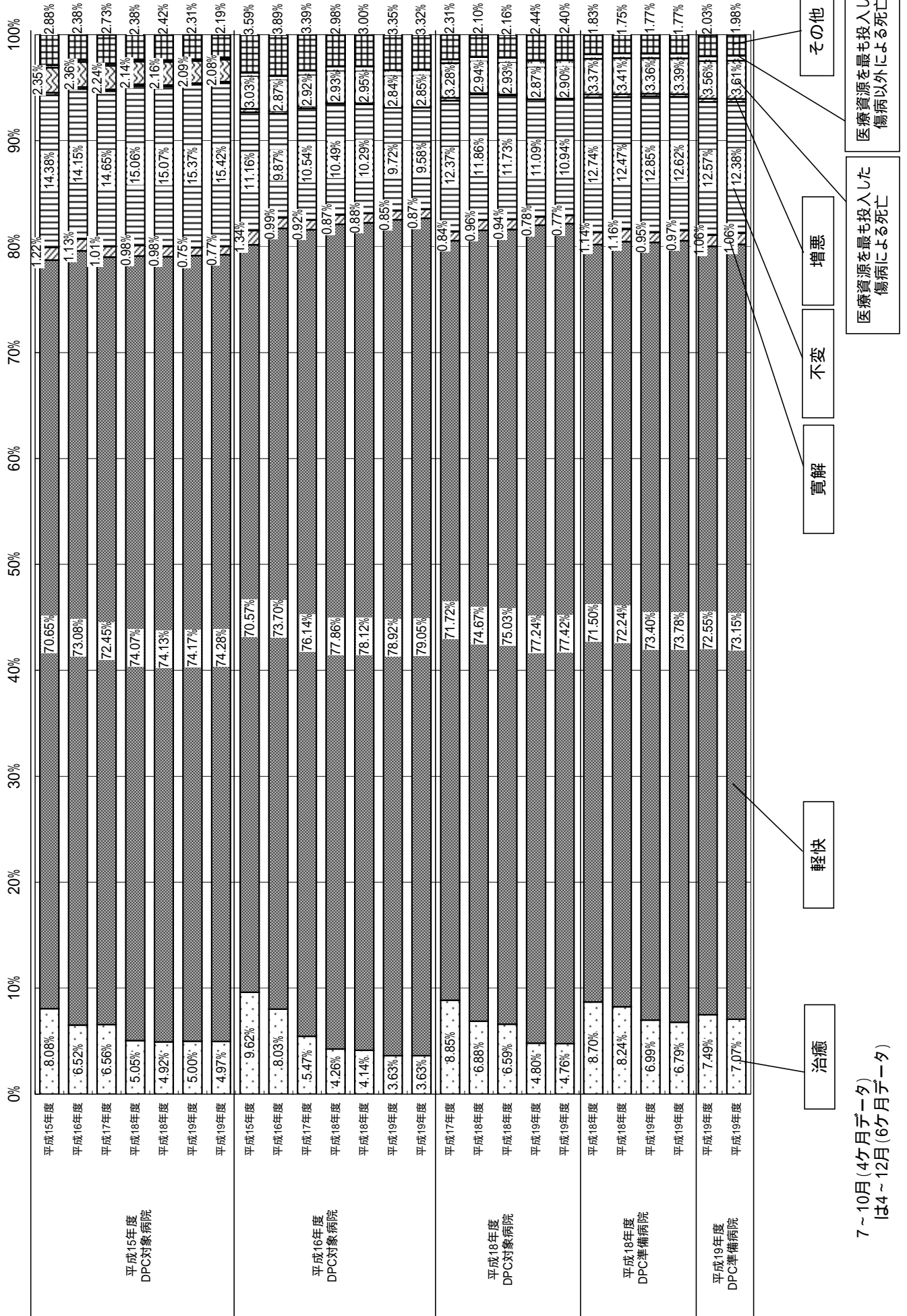
退院先の状況



7~10月(4ヶ月データ)
は4~12月(6ヶ月データ)

退院時転帰の状況

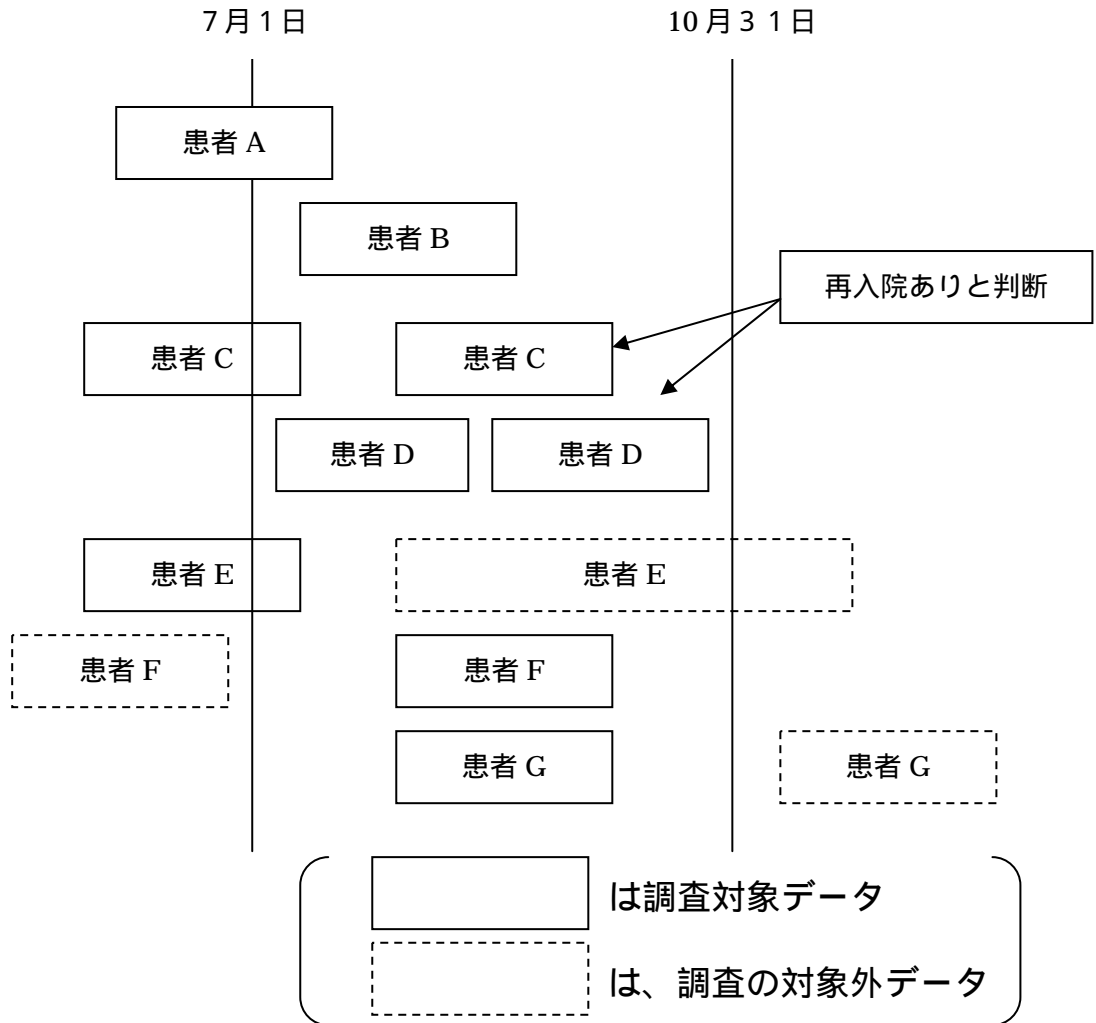
図表 5



7～10月(4ヶ月データ)
は4～12月(6ヶ月データ)

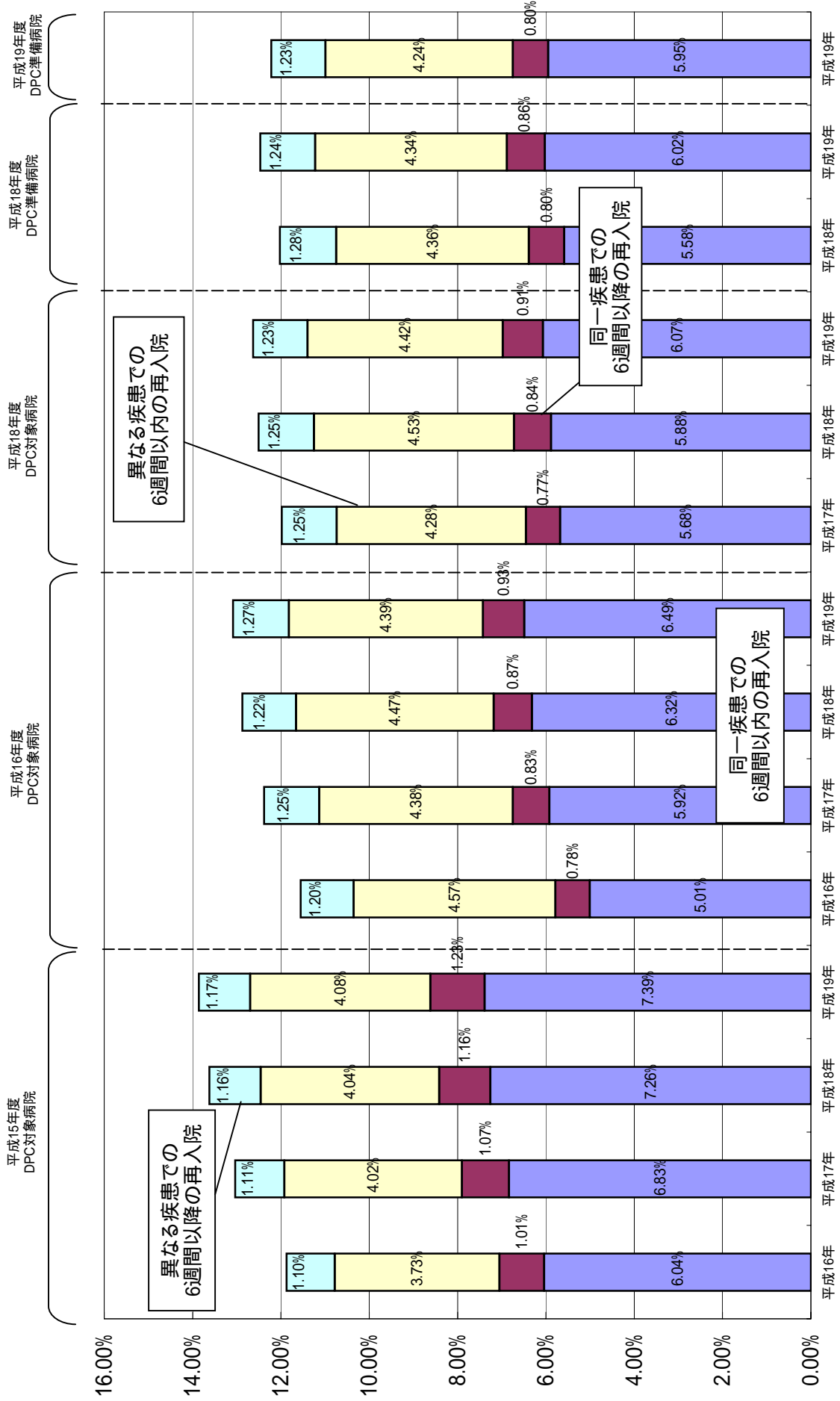
再入院の状況について

調査期間中に収集したデータ（7月～10月の退院患者）について、データ識別番号の重複があった場合に再入院ありと判断。



$$\text{再入院率} = \frac{\text{再入院ありと判断されたデータ数}}{\text{のべ入院データ数}} = \frac{2}{9}$$

再入院の状況



再入院の状況

	施設名	平成16年度	平成17年度	平成18年度	平成19年度
平成15年度DPC対象病院	札幌医科大学附属病院	13.24%	17.92%	17.19%	15.63%
平成15年度DPC対象病院	北海道大学病院	9.83%	11.28%	13.13%	13.39%
平成15年度DPC対象病院	旭川医科大学病院	10.53%	8.90%	11.25%	11.11%
平成15年度DPC対象病院	弘前大学医学部附属病院	8.14%	9.00%	8.86%	9.90%
平成15年度DPC対象病院	岩手医科大学附属病院	10.15%	11.81%	10.62%	11.00%
平成15年度DPC対象病院	東北大学病院	12.75%	14.91%	15.36%	13.87%
平成15年度DPC対象病院	秋田大学医学部附属病院	12.49%	14.02%	11.86%	18.01%
平成15年度DPC対象病院	国立大学法人山形大学医学部附属病院	9.65%	10.48%	12.75%	13.45%
平成15年度DPC対象病院	公立大学法人福島県立医科大学附属病院	11.22%	11.85%	13.96%	15.01%
平成15年度DPC対象病院	筑波大学附属病院	12.83%	13.30%	14.40%	13.80%
平成15年度DPC対象病院	自治医科大学附属病院	11.76%	13.36%	13.31%	12.52%
平成15年度DPC対象病院	獨協医科大学病院	11.91%	13.07%	14.84%	13.96%
平成15年度DPC対象病院	国立大学法人群馬大学医学部附属病院	11.51%	9.82%	11.40%	11.04%
平成15年度DPC対象病院	埼玉医科大学病院	13.96%	15.35%	13.26%	9.08%
平成15年度DPC対象病院	防衛医科大学校病院	13.93%	14.86%	12.18%	10.74%
平成15年度DPC対象病院	千葉大学医学部附属病院	13.26%	15.59%	13.32%	14.00%
平成15年度DPC対象病院	東京慈恵会医科大学附属病院	10.81%	10.51%	13.47%	13.17%
平成15年度DPC対象病院	東京医科大学病院	14.17%	12.83%	14.08%	13.33%
平成15年度DPC対象病院	東京女子医科大学病院	10.10%	11.03%	9.59%	10.56%
平成15年度DPC対象病院	慶應義塾大学病院	13.49%	14.57%	14.16%	15.33%
平成15年度DPC対象病院	日本医科大学付属病院	9.64%	10.39%	10.46%	11.96%
平成15年度DPC対象病院	順天堂大学医学部附属順天堂医院	8.84%	9.66%	9.85%	10.02%
平成15年度DPC対象病院	昭和大学病院	11.84%	11.55%	11.46%	11.10%
平成15年度DPC対象病院	東邦大学医療センター大森病院	9.18%	11.15%	11.28%	10.66%
平成15年度DPC対象病院	日本大学医学部附属板橋病院	10.17%	11.95%	12.60%	12.45%
平成15年度DPC対象病院	帝京大学医学部附属病院	8.66%	9.14%	10.50%	11.23%
平成15年度DPC対象病院	杏林大学医学部付属病院	14.45%	15.18%	16.05%	14.88%
平成15年度DPC対象病院	国立がんセンター中央病院	24.46%	27.28%	29.76%	26.62%
平成15年度DPC対象病院	東京医科歯科大学医学部附属病院	16.97%	16.82%	15.24%	14.65%
平成15年度DPC対象病院	東京大学医学部附属病院	11.49%	17.22%	20.26%	19.49%
平成15年度DPC対象病院	公立大学法人 横浜市立大学附属病院	12.98%	17.23%	16.39%	16.64%
平成15年度DPC対象病院	北里大学病院	15.12%	15.90%	15.90%	15.02%
平成15年度DPC対象病院	東海大学医学部付属病院	14.67%	19.55%	20.25%	20.98%
平成15年度DPC対象病院	聖マリアンナ医科大学病院	12.83%	13.30%	14.39%	14.68%
平成15年度DPC対象病院	新潟大学歯学総合病院	10.70%	10.91%	10.98%	11.28%
平成15年度DPC対象病院	国立大学法人富山大学附属病院	12.17%	12.30%	13.51%	14.53%
平成15年度DPC対象病院	金沢医科大学病院	8.96%	10.66%	9.70%	10.01%
平成15年度DPC対象病院	金沢大学医学部附属病院	12.70%	12.78%	11.78%	12.69%
平成15年度DPC対象病院	福井大学医学部附属病院	8.33%	9.66%	10.54%	13.98%
平成15年度DPC対象病院	山梨大学医学部附属病院	8.34%	10.42%	11.33%	10.36%
平成15年度DPC対象病院	国立大学法人 信州大学医学部附属病院	16.67%	14.99%	16.53%	16.01%
平成15年度DPC対象病院	国立大学法人 岐阜大学医学部附属病院	10.64%	15.86%	19.03%	16.08%
平成15年度DPC対象病院	浜松医科大学医学部附属病院	12.17%	12.46%	12.50%	12.47%
平成15年度DPC対象病院	名古屋市立大学病院	8.69%	11.44%	10.68%	12.88%
平成15年度DPC対象病院	藤田保健衛生大学病院	10.29%	10.70%	11.45%	12.08%
平成15年度DPC対象病院	愛知医科大学病院	9.01%	10.95%	11.43%	11.78%
平成15年度DPC対象病院	名古屋大学医学部附属病院	15.81%	16.83%	18.66%	19.55%
平成15年度DPC対象病院	国立大学法人 三重大学医学部附属病院	18.52%	17.07%	18.37%	20.09%
平成15年度DPC対象病院	滋賀医科大学医学部附属病院	9.50%	11.00%	12.74%	13.95%
平成15年度DPC対象病院	京都府立医科大学附属病院	9.71%	12.68%	12.97%	12.01%
平成15年度DPC対象病院	京都大学医学部附属病院	11.72%	12.63%	14.27%	15.65%
平成15年度DPC対象病院	大阪医科大学附属病院	10.80%	12.10%	13.27%	15.41%
平成15年度DPC対象病院	大阪市立大学医学部附属病院	9.43%	10.30%	9.48%	10.23%
平成15年度DPC対象病院	関西医科大学附属枚方病院	9.46%	10.89%	12.16%	13.59%
平成15年度DPC対象病院	近畿大学医学部附属病院	15.93%	18.01%	18.20%	18.05%
平成15年度DPC対象病院	国立循環器病センター	10.24%	9.50%	10.60%	12.17%
平成15年度DPC対象病院	大阪大学医学部附属病院	8.49%	9.84%	11.86%	13.72%
平成15年度DPC対象病院	兵庫医科大学病院	11.78%	12.03%	13.42%	15.63%
平成15年度DPC対象病院	神戸大学医学部附属病院	7.86%	9.28%	10.01%	13.10%
平成15年度DPC対象病院	奈良県立医科大学附属病院	6.40%	8.66%	10.71%	10.37%
平成15年度DPC対象病院	和歌山県立医科大学附属病院	10.12%	10.15%	11.23%	10.31%
平成15年度DPC対象病院	鳥取大学医学部附属病院	12.58%	14.57%	17.78%	16.15%
平成15年度DPC対象病院	島根大学医学部附属病院	13.98%	16.81%	14.37%	14.78%
平成15年度DPC対象病院	川崎医科大学附属病院	10.82%	11.01%	12.79%	12.07%
平成15年度DPC対象病院	岡山大学病院	13.48%	14.15%	13.82%	15.44%
平成15年度DPC対象病院	広島大学病院	9.75%	12.23%	12.86%	14.89%
平成15年度DPC対象病院	山口大学医学部附属病院	13.10%	14.54%	15.21%	16.93%
平成15年度DPC対象病院	徳島大学病院	12.59%	13.76%	13.85%	14.70%
平成15年度DPC対象病院	香川大学医学部附属病院	9.27%	8.08%	9.33%	9.86%
平成15年度DPC対象病院	愛媛大学医学部附属病院	9.33%	9.93%	11.13%	13.64%
平成15年度DPC対象病院	高知大学医学部附属病院	13.29%	12.41%	14.03%	15.40%
平成15年度DPC対象病院	福岡大学病院	10.71%	10.44%	12.04%	10.29%
平成15年度DPC対象病院	久留米大学病院	10.40%	10.69%	9.67%	10.33%
平成15年度DPC対象病院	産業医科大学病院	11.86%	12.87%	12.09%	11.95%
平成15年度DPC対象病院	九州大学病院	17.41%	17.33%	17.98%	17.71%
平成15年度DPC対象病院	佐賀大学医学部附属病院	7.53%	9.33%	8.51%	9.40%
平成15年度DPC対象病院	長崎大学医学部・歯学部附属病院	10.06%	10.10%	12.71%	13.22%
平成15年度DPC対象病院	熊本大学医学部附属病院	15.24%	18.27%	20.12%	19.62%
平成15年度DPC対象病院	大分大学医学部附属病院	16.07%	15.66%	14.55%	15.13%
平成15年度DPC対象病院	宮崎大学医学部附属病院	10.77%	10.78%	11.16%	12.03%
平成15年度DPC対象病院	鹿児島大学病院	9.83%	9.44%	10.09%	11.61%
平成15年度DPC対象病院	琉球大学医学部附属病院	13.74%	13.67%	14.00%	14.64%
	平成15年度DPC対象病院全体	11.87%	13.03%	13.62%	13.86%

再入院の状況

	施設名	平成16年度	平成17年度	平成18年度	平成19年度
平成16年度DPC対象病院	医療法人禎心会病院	6.25%	5.41%	5.96%	7.24%
平成16年度DPC対象病院	北海道社会保険病院	12.37%	12.41%	13.35%	12.33%
平成16年度DPC対象病院	札幌社会保険総合病院	10.81%	11.36%	9.28%	12.09%
平成16年度DPC対象病院	医療法人深仁会手稲深仁会病院	11.19%	11.53%	14.31%	13.75%
平成16年度DPC対象病院	医療法人 母恋 日鋼記念病院	24.07%	28.72%	19.71%	16.97%
平成16年度DPC対象病院	医療法人社団 新日鐵室蘭総合病院	10.61%	12.99%	10.90%	15.46%
平成16年度DPC対象病院	仙台社会保険病院	11.87%	12.46%	13.52%	11.66%
平成16年度DPC対象病院	東北厚生年金病院	10.91%	14.61%	13.26%	15.72%
平成16年度DPC対象病院	宮城社会保険病院	7.45%	9.32%	10.38%	10.92%
平成16年度DPC対象病院	独立行政法人国立病院機構仙台医療センター	10.45%	13.82%	15.37%	13.99%
平成16年度DPC対象病院	財団法人竹田総合病院	10.75%	11.40%	14.76%	14.24%
平成16年度DPC対象病院	社会保険二本松病院	13.41%	14.13%	15.41%	13.15%
平成16年度DPC対象病院	株式会社日立製作所 日立総合病院	12.56%	14.56%	15.20%	13.91%
平成16年度DPC対象病院	医療法人社団 筑波記念会 筑波記念病院	9.74%	9.99%	9.46%	10.64%
平成16年度DPC対象病院	社会保険群馬中央総合病院	8.81%	7.41%	9.04%	10.32%
平成16年度DPC対象病院	医療法人社団輝城会沼田脳神経外科循環器科病院	15.95%	13.24%	14.31%	14.21%
平成16年度DPC対象病院	埼玉協同病院	9.31%	11.00%	9.12%	12.84%
平成16年度DPC対象病院	社会保険大宮総合病院	11.62%	12.41%	12.21%	14.20%
平成16年度DPC対象病院	医療法人社団東光会戸田中央総合病院	8.84%	10.24%	11.06%	11.38%
平成16年度DPC対象病院	独立行政法人国立病院機構埼玉病院	14.54%	15.48%	12.25%	13.99%
平成16年度DPC対象病院	医療法人鉄蕉会亀田総合病院	12.60%	14.62%	15.58%	15.07%
平成16年度DPC対象病院	独立行政法人国立病院機構千葉医療センター	11.32%	13.68%	12.43%	15.53%
平成16年度DPC対象病院	社会保険中央総合病院	7.98%	7.63%	9.29%	10.85%
平成16年度DPC対象病院	城東社会保険病院	13.62%	10.34%	7.64%	11.84%
平成16年度DPC対象病院	東芝病院	10.49%	12.13%	11.87%	12.76%
平成16年度DPC対象病院	東京医療生活協同組合中野総合病院	7.82%	8.22%	7.07%	7.10%
平成16年度DPC対象病院	医療法人財団河北総合病院	6.05%	8.39%	9.09%	9.09%
平成16年度DPC対象病院	社会保険横浜中央病院	8.83%	6.13%	11.54%	9.61%
平成16年度DPC対象病院	川崎社会保険病院	12.68%	11.43%	8.42%	12.54%
平成16年度DPC対象病院	南砺市民病院	11.52%	11.93%	13.26%	13.74%
平成16年度DPC対象病院	金沢社会保険病院	12.29%	11.66%	9.55%	11.64%
平成16年度DPC対象病院	社会保険山梨病院	10.14%	10.83%	12.85%	11.05%
平成16年度DPC対象病院	岐阜社会保険病院	10.15%	10.35%	13.75%	9.83%
平成16年度DPC対象病院	社会福祉法人聖隷福祉事業団総合病院聖隷浜松病院	11.11%	10.88%	11.19%	11.79%
平成16年度DPC対象病院	社会保険中央病院	12.89%	12.72%	13.03%	13.09%
平成16年度DPC対象病院	医療法人社団 洛和会 洛和会音羽病院	12.94%	13.58%	13.19%	12.38%
平成16年度DPC対象病院	医療法人橘会 東住吉森本院	8.80%	8.89%	7.74%	9.15%
平成16年度DPC対象病院	医療法人蒼龍会井上病院	17.77%	17.12%	18.50%	14.99%
平成16年度DPC対象病院	松下記念病院	11.57%	10.64%	12.44%	10.95%
平成16年度DPC対象病院	健康保険組合連合会大阪中央病院	15.63%	12.69%	14.46%	11.57%
平成16年度DPC対象病院	医療法人若弘会若草第一病院	8.19%	9.59%	10.40%	7.91%
平成16年度DPC対象病院	星ヶ丘厚生年金病院	11.66%	11.65%	11.44%	11.85%
平成16年度DPC対象病院	独立行政法人国立病院機構大阪南医療センター	15.63%	19.52%	20.39%	17.87%
平成16年度DPC対象病院	医療法人伯鳳会赤穂中央病院	11.48%	11.74%	10.15%	9.46%
平成16年度DPC対象病院	独立行政法人国立病院機構神戸医療センター	7.55%	7.10%	6.69%	8.71%
平成16年度DPC対象病院	独立行政法人国立病院機構南和歌山医療センター	8.02%	8.18%	11.03%	12.20%
平成16年度DPC対象病院	財団法人操風会岡山旭東病院	7.28%	6.95%	7.33%	5.98%
平成16年度DPC対象病院	財団法人倉敷中央病院	12.69%	13.72%	14.77%	16.37%
平成16年度DPC対象病院	独立行政法人国立病院機構岡山医療センター	11.24%	13.03%	14.60%	16.74%
平成16年度DPC対象病院	マツダ株式会社 マツダ病院	8.55%	8.92%	10.07%	8.89%
平成16年度DPC対象病院	総合病院社会保険徳山中央病院	11.09%	11.44%	12.02%	13.31%
平成16年度DPC対象病院	健康保険鳴門病院	10.86%	11.40%	10.23%	9.69%
平成16年度DPC対象病院	医療法人雪ノ聖母会 聖マリア病院	9.03%	8.81%	9.19%	9.03%
平成16年度DPC対象病院	社会保険久留米第一病院	14.29%	15.80%	16.64%	19.48%
平成16年度DPC対象病院	飯塚病院	14.29%	13.75%	14.25%	13.15%
平成16年度DPC対象病院	独立行政法人国立病院機構九州医療センター	17.71%	20.20%	21.75%	19.22%
平成16年度DPC対象病院	佐賀社会保険病院	6.40%	6.31%	9.92%	10.04%
平成16年度DPC対象病院	健康保険諫早総合病院	10.04%	9.35%	12.12%	12.89%
平成16年度DPC対象病院	健康保険八代総合病院	10.31%	10.66%	9.54%	12.91%
平成16年度DPC対象病院	健康保険人吉総合病院	10.13%	10.42%	13.49%	11.25%
平成16年度DPC対象病院	健康保険天草中央総合病院	7.78%	11.12%	12.63%	13.75%
平成16年度DPC対象病院	特定医療法人敬愛会 中頭病院	11.21%	9.96%	10.78%	13.09%
	平成16年度DPC対象病院全体	11.55%	12.38%	12.87%	13.09%

再入院の状況

	施設名	平成16年度	平成17年度	平成18年度	平成19年度
平成18年度DPC対象病院	医療法人 北農会 恵み野病院		8.67%	9.57%	11.23%
平成18年度DPC対象病院	埼玉社会保険病院		11.96%	12.16%	11.77%
平成18年度DPC対象病院	JFE健康保険組合川鉄千葉病院		6.94%	6.83%	6.07%
平成18年度DPC対象病院	千葉社会保険病院		11.60%	9.78%	12.78%
平成18年度DPC対象病院	福井県済生会病院		11.46%	12.05%	11.76%
平成18年度DPC対象病院	長野県厚生農業協同組合連合会 佐久総合病院		13.70%	12.67%	13.90%
平成18年度DPC対象病院	三島社会保険病院		10.98%	11.15%	11.51%
平成18年度DPC対象病院	総合大雄会病院		4.69%	9.10%	9.50%
平成18年度DPC対象病院	トヨタ記念病院		12.00%	9.98%	10.74%
平成18年度DPC対象病院	社会保険京都病院		8.76%	11.21%	11.16%
平成18年度DPC対象病院	島根県立中央病院		13.05%	12.24%	12.02%
平成18年度DPC対象病院	医療法人 大成会 福岡記念病院		6.60%	6.28%	7.09%
平成18年度DPC対象病院	独立行政法人国立病院機構熊本医療センター		16.97%	15.36%	16.02%
平成18年度DPC対象病院	旭川赤十字病院		24.16%	17.97%	16.29%
平成18年度DPC対象病院	医療法人 孝仁会 釧路孝仁会記念病院		5.61%	5.87%	5.18%
平成18年度DPC対象病院	総合病院北見赤十字病院		9.50%	11.93%	11.14%
平成18年度DPC対象病院	岩手県立中央病院		11.36%	13.12%	12.18%
平成18年度DPC対象病院	岩手医科大学附属循環器医療センター		5.45%	6.60%	9.77%
平成18年度DPC対象病院	財団法人宮城厚生協会 坂総合病院		9.29%	11.61%	11.12%
平成18年度DPC対象病院	みやぎ県南中核病院		10.68%	10.13%	11.09%
平成18年度DPC対象病院	仙台市立病院		7.94%	6.87%	7.27%
平成18年度DPC対象病院	本荘第一病院		11.15%	13.20%	15.95%
平成18年度DPC対象病院	公立藤田総合病院		8.30%	12.96%	13.77%
平成18年度DPC対象病院	筑波メディカルセンター病院		13.92%	14.81%	14.33%
平成18年度DPC対象病院	株式会社日立製作所 水戸総合病院		9.36%	9.57%	11.93%
平成18年度DPC対象病院	日本赤十字社栃木県支部足利赤十字病院		13.07%	12.06%	10.57%
平成18年度DPC対象病院	社会福祉法人恩賜財団済生会支部 栃木県済生会 済生会宇都宮病院		10.09%	12.04%	10.42%
平成18年度DPC対象病院	前橋赤十字病院		11.43%	12.40%	13.27%
平成18年度DPC対象病院	財団法人 脳血管研究所附属 美原記念病院		10.55%	11.27%	10.74%
平成18年度DPC対象病院	伊勢崎市民病院		14.64%	14.31%	17.31%
平成18年度DPC対象病院	公立富岡総合病院		9.69%	10.78%	9.05%
平成18年度DPC対象病院	社会福祉法人恩賜財団埼玉県済生会川口総合病院		11.17%	12.45%	11.05%
平成18年度DPC対象病院	医療法人社団愛友会 上尾中央総合病院		6.22%	7.49%	10.63%
平成18年度DPC対象病院	医療法人財団 石心会 狭山病院		9.08%	8.18%	8.73%
平成18年度DPC対象病院	医療法人 壮幸会 行田総合病院		9.59%	12.00%	15.77%
平成18年度DPC対象病院	医療法人社団木下会 千葉西総合病院		11.05%	13.27%	12.97%
平成18年度DPC対象病院	財団法人聖路加国際病院		12.35%	11.61%	11.50%
平成18年度DPC対象病院	日本赤十字社医療センター		14.18%	14.60%	14.63%
平成18年度DPC対象病院	医療法人社団明芳会 板橋中央総合病院		10.23%	10.57%	12.40%
平成18年度DPC対象病院	財団法人 東京都医療保健協会 練馬総合病院		7.28%	8.73%	7.79%
平成18年度DPC対象病院	医療法人財団岩井医療財団 岩井整形外科内科病院		5.85%	3.69%	5.26%
平成18年度DPC対象病院	青梅市立総合病院		11.74%	14.32%	12.83%
平成18年度DPC対象病院	武蔵野赤十字病院		11.71%	10.37%	10.95%
平成18年度DPC対象病院	医療法人財団 大和会 東大和病院		9.20%	11.12%	12.86%
平成18年度DPC対象病院	医療法人五星会 菊名記念病院		8.97%	8.59%	8.04%
平成18年度DPC対象病院	湘南鎌倉総合病院		14.48%	14.53%	13.21%
平成18年度DPC対象病院	神奈川県厚生農業協同組合連合会 相模原協同病院		9.51%	10.02%	12.05%
平成18年度DPC対象病院	神奈川県厚生農業協同組合連合会 伊勢原協同病院		11.79%	11.53%	11.32%
平成18年度DPC対象病院	医療法人社団ジャパンメディカルアライアンス 海老名総合病院		14.62%	11.45%	15.28%
平成18年度DPC対象病院	医療法人財団石心会 川崎幸病院		9.70%	12.33%	15.13%
平成18年度DPC対象病院	済生会新潟第二病院		13.78%	12.68%	11.70%
平成18年度DPC対象病院	社会保険高岡病院		10.58%	11.48%	10.21%
平成18年度DPC対象病院	特別医療法人財団董仙会 恵寿総合病院		8.21%	11.47%	12.75%
平成18年度DPC対象病院	独立行政法人国立病院機構甲府病院		5.72%	9.01%	6.91%
平成18年度DPC対象病院	特定・特別医療法人 慈泉会 相澤病院		9.44%	11.66%	10.97%
平成18年度DPC対象病院	独立行政法人国立病院機構長野病院		9.85%	11.03%	11.69%
平成18年度DPC対象病院	岐阜県厚生農業協同組合連合会 中濃厚生病院		8.26%	12.25%	12.53%
平成18年度DPC対象病院	医療法人 蘇西厚生会 松波総合病院		11.87%	10.35%	10.85%
平成18年度DPC対象病院	総合病院 高山赤十字病院		9.57%	11.02%	11.93%
平成18年度DPC対象病院	社会福祉法人聖隷福祉事業団総合病院聖隷三方原病院		16.48%	17.36%	16.73%
平成18年度DPC対象病院	名古屋共立病院		13.42%	15.43%	12.06%
平成18年度DPC対象病院	独立行政法人労働者健康福祉機構 中部労災病院		15.13%	15.49%	15.06%
平成18年度DPC対象病院	独立行政法人国立病院機構名古屋医療センター		15.24%	16.56%	15.25%
平成18年度DPC対象病院	四日市社会保険病院		11.62%	13.92%	12.12%
平成18年度DPC対象病院	三重県厚生農業協同組合連合会 松阪中央総合病院		10.34%	12.21%	11.93%
平成18年度DPC対象病院	独立行政法人国立病院機構三重中央医療センター		10.20%	11.10%	10.70%
平成18年度DPC対象病院	大津赤十字病院		13.33%	14.73%	13.92%
平成18年度DPC対象病院	滋賀県立成人病センター		12.26%	12.88%	13.08%
平成18年度DPC対象病院	医療法人財団 康生会武田病院		12.88%	13.60%	13.03%
平成18年度DPC対象病院	京都第一赤十字病院		16.34%	16.69%	16.80%
平成18年度DPC対象病院	独立行政法人 国立病院機構京都医療センター		18.08%	16.83%	16.61%
平成18年度DPC対象病院	特定医療法人 同仁会 耳原総合病院		10.00%	12.68%	11.56%
平成18年度DPC対象病院	医療法人生長会 ベルランド総合病院		8.28%	9.27%	9.33%
平成18年度DPC対象病院	医療法人 ベガサス 馬場記念病院		5.89%	7.13%	7.85%
平成18年度DPC対象病院	医療法人生長会 府中病院		9.21%	11.39%	11.28%
平成18年度DPC対象病院	医療法人愛仁会 高槻病院		9.71%	10.48%	10.40%
平成18年度DPC対象病院	医療法人 愛仁会 千船病院		7.95%	7.27%	7.75%
平成18年度DPC対象病院	大阪警察病院		13.10%	14.04%	15.67%
平成18年度DPC対象病院	医療法人 美杉会 佐藤病院		9.04%	10.14%	11.72%
平成18年度DPC対象病院	淀川キリスト教病院		11.36%	11.26%	11.06%
平成18年度DPC対象病院	財団法人 住友病院		10.63%	12.44%	11.65%
平成18年度DPC対象病院	財団法人 田附興風会 北野病院		10.63%	13.51%	12.04%
平成18年度DPC対象病院	医療法人財団 阪南医療福祉センター 阪南中央病院		9.97%	10.36%	10.42%
平成18年度DPC対象病院	富田林病院		8.51%	11.37%	10.58%
平成18年度DPC対象病院	医療法人 宝生会 PL病院		9.53%	8.59%	9.53%
平成18年度DPC対象病院	医療法人徳洲会 八尾徳洲会総合病院		11.97%	11.45%	14.40%
平成18年度DPC対象病院	大阪厚生年金病院		11.21%	13.60%	14.67%
平成18年度DPC対象病院	大阪府済生会中津病院		9.99%	12.47%	11.47%
平成18年度DPC対象病院	社会福祉法人恩賜財団大阪府済生会吹田病院		13.57%	13.57%	14.53%
平成18年度DPC対象病院	箕面市立病院		12.00%	9.08%	10.25%
平成18年度DPC対象病院	市立池田病院		12.30%	11.75%	12.94%
平成18年度DPC対象病院	独立行政法人国立病院機構大阪医療センター		17.70%	16.77%	17.63%
平成18年度DPC対象病院	社団法人明石市医師会立 明石医療センター		9.21%	11.08%	8.64%
平成18年度DPC対象病院	神戸アドベンチスト病院		9.09%	8.33%	6.48%

再入院の状況

	施設名	平成16年度	平成17年度	平成18年度	平成19年度
平成18年度DPC対象病院	独立行政法人国立病院機構姫路医療センター		22.79%	19.80%	17.59%
平成18年度DPC対象病院	奈良社会保険病院		9.87%	14.22%	12.81%
平成18年度DPC対象病院	社会福祉法人恩賜財団済生会中和病院		13.24%	10.92%	10.49%
平成18年度DPC対象病院	特定医療法人 鴻仁会 岡山中央病院		9.99%	12.20%	11.21%
平成18年度DPC対象病院	県立広島病院		11.74%	11.07%	9.70%
平成18年度DPC対象病院	国家公務員共済組合連合会 広島記念病院		8.90%	8.12%	10.54%
平成18年度DPC対象病院	独立行政法人国立病院機構呉医療センター		21.03%	18.98%	16.47%
平成18年度DPC対象病院	徳島県立中央病院		10.00%	11.54%	11.51%
平成18年度DPC対象病院	徳島赤十字病院		13.86%	14.65%	14.73%
平成18年度DPC対象病院	医療法人財団大樹会 総合病院 回生病院		9.22%	9.23%	12.08%
平成18年度DPC対象病院	高松赤十字病院		9.19%	9.47%	10.69%
平成18年度DPC対象病院	医療法人近森会 近森病院		9.20%	9.55%	7.93%
平成18年度DPC対象病院	医療法人 原三信病院		11.12%	12.99%	15.85%
平成18年度DPC対象病院	国家公務員共済組合連合会 浜の町病院		9.02%	12.19%	10.90%
平成18年度DPC対象病院	福岡県済生会福岡総合病院		10.47%	11.41%	10.09%
平成18年度DPC対象病院	公立学校共済組合 九州中央病院		12.33%	13.89%	16.61%
平成18年度DPC対象病院	医療法人天神会 新古賀病院		7.57%	10.69%	12.17%
平成18年度DPC対象病院	新日鐵八幡記念病院		16.89%	16.79%	16.13%
平成18年度DPC対象病院	九州厚生年金病院		16.99%	14.87%	15.36%
平成18年度DPC対象病院	医療法人財団 池友会 新行橋病院		7.80%	8.54%	8.32%
平成18年度DPC対象病院	医療法人祐愛会 織田病院		8.70%	9.03%	9.56%
平成18年度DPC対象病院	佐賀県立病院好生館		13.14%	13.84%	13.72%
平成18年度DPC対象病院	独立行政法人国立病院機構壺野医療センター		9.45%	12.52%	12.52%
平成18年度DPC対象病院	医療法人白十字会 佐世保中央病院		11.63%	14.35%	14.78%
平成18年度DPC対象病院	大村市立病院		7.66%	10.21%	11.75%
平成18年度DPC対象病院	佐世保市立総合病院		23.39%	19.76%	20.48%
平成18年度DPC対象病院	熊本赤十字病院		10.29%	11.50%	11.27%
平成18年度DPC対象病院	熊本市立熊本市市民病院		14.48%	13.74%	13.99%
平成18年度DPC対象病院	国家公務員共済組合連合会 熊本中央病院		10.88%	11.63%	11.99%
平成18年度DPC対象病院	国保水保市立総合医療センター		9.09%	9.69%	9.54%
平成18年度DPC対象病院	済生会熊本病院		10.51%	10.00%	11.08%
平成18年度DPC対象病院	医療法人敬和会 大分岡病院		10.11%	10.22%	11.36%
平成18年度DPC対象病院	国家公務員共済組合連合会 新別府病院		10.50%	11.15%	10.98%
平成18年度DPC対象病院	健康保険南海病院		13.49%	12.03%	14.67%
平成18年度DPC対象病院	社団法人鹿児島共済会 南風病院		26.33%	23.23%	23.78%
平成18年度DPC対象病院	財団法人 慈愛会 今村病院分院		11.63%	13.95%	15.69%
平成18年度DPC対象病院	今村 病院		16.53%	20.63%	18.07%
平成18年度DPC対象病院	川内市医師会立市民病院		9.67%	10.31%	12.42%
平成18年度DPC対象病院	特定医療法人仁愛会 浦添総合病院		12.09%	11.38%	10.71%
平成18年度DPC対象病院	医療法人友愛会 豊見城中央病院		10.40%	11.75%	12.02%
平成18年度DPC対象病院	医療法人かりゆし会 ハートライフ病院		12.57%	12.03%	12.50%
平成18年度DPC対象病院	医療法人医仁会 中村記念病院		6.92%	7.72%	6.79%
平成18年度DPC対象病院	北海道勤労者医療協会 中央病院		17.24%	18.29%	19.30%
平成18年度DPC対象病院	市立旭川病院		19.71%	15.65%	13.05%
平成18年度DPC対象病院	盛岡赤十字病院		9.16%	9.84%	10.94%
平成18年度DPC対象病院	独立行政法人 労働者健康福祉機構 東北労災病院		11.61%	12.91%	13.59%
平成18年度DPC対象病院	社会福祉法人恩賜財団済生会 山形済生病院		8.38%	9.55%	10.22%
平成18年度DPC対象病院	財団法人 脳神経疾患研究所附属 総合南東北病院		12.72%	13.42%	12.25%
平成18年度DPC対象病院	総合病院取手協同病院		9.88%	10.22%	10.39%
平成18年度DPC対象病院	富士重工健康保険組合 総合太田病院		12.15%	14.07%	14.06%
平成18年度DPC対象病院	館林厚生病院		11.90%	14.33%	14.86%
平成18年度DPC対象病院	自治医科大学附属さいたま医療センター		6.93%	8.65%	10.47%
平成18年度DPC対象病院	獨協医科大学越谷病院		10.09%	11.42%	11.83%
平成18年度DPC対象病院	独立行政法人 労働者健康福祉機構 千葉労災病院		12.98%	14.07%	13.78%
平成18年度DPC対象病院	学校法人 順天堂 順天堂大学医学部附属順天堂浦安病院		10.75%	9.99%	10.78%
平成18年度DPC対象病院	医療法人社団 圭春会 小張総合病院		9.49%	12.03%	11.34%
平成18年度DPC対象病院	日本医科大学千葉北総病院		9.83%	10.00%	11.33%
平成18年度DPC対象病院	国家公務員共済組合連合会 東京共済病院		15.42%	13.16%	11.94%
平成18年度DPC対象病院	東京都立豊島病院		17.15%	16.88%	15.89%
平成18年度DPC対象病院	社会福祉法人 仁生社 江戸川病院		9.07%	14.13%	11.55%
平成18年度DPC対象病院	公立昭和病院		9.41%	10.77%	11.82%
平成18年度DPC対象病院	公立大学法人 横浜市立大学附属 市民総合医療センター		12.39%	12.27%	11.57%
平成18年度DPC対象病院	国家公務員共済組合連合会 横浜南共済病院		12.55%	11.20%	10.40%
平成18年度DPC対象病院	国家公務員共済組合連合会 横須賀共済病院		12.61%	14.89%	15.68%
平成18年度DPC対象病院	国家公務員共済組合連合会 平塚共済病院		10.43%	12.43%	16.37%
平成18年度DPC対象病院	社会保険相模野病院		9.97%	11.45%	10.18%
平成18年度DPC対象病院	秦野赤十字病院		9.77%	10.21%	11.13%
平成18年度DPC対象病院	聖マリアンナ医科大学横浜市西部病院		10.22%	14.75%	13.60%
平成18年度DPC対象病院	昭和大学藤が丘病院		12.35%	13.27%	13.31%
平成18年度DPC対象病院	昭和大学横浜市北部病院		11.18%	13.46%	13.80%
平成18年度DPC対象病院	関東労災病院		10.46%	11.89%	11.91%
平成18年度DPC対象病院	帝京大学医学部附属溝口病院		5.70%	8.09%	8.74%
平成18年度DPC対象病院	横浜市立みなと赤十字病院		12.52%	14.91%	12.42%
平成18年度DPC対象病院	独立行政法人 国立病院機構 横浜医療センター		10.49%	10.66%	11.64%
平成18年度DPC対象病院	独立行政法人 労働者健康福祉機構 新潟労災病院		9.25%	9.47%	9.23%
平成18年度DPC対象病院	独立行政法人国立病院機構 金沢医療センター		11.68%	14.07%	14.48%
平成18年度DPC対象病院	長野赤十字病院		14.79%	14.65%	12.62%
平成18年度DPC対象病院	長野市民病院		17.60%	16.57%	15.74%
平成18年度DPC対象病院	諏訪赤十字病院		13.31%	13.35%	15.31%
平成18年度DPC対象病院	静岡赤十字病院		12.97%	12.61%	11.03%
平成18年度DPC対象病院	藤枝市立総合病院		12.99%	12.26%	12.90%
平成18年度DPC対象病院	県西部浜松医療センター		13.67%	15.53%	13.99%
平成18年度DPC対象病院	名古屋第一赤十字病院		13.64%	12.88%	13.88%
平成18年度DPC対象病院	国家公務員共済組合連合会 名城病院		11.46%	12.76%	12.04%
平成18年度DPC対象病院	みなと医療生活協同組合 協立総合病院		12.48%	12.39%	14.82%
平成18年度DPC対象病院	大同病院		11.59%	12.56%	13.62%
平成18年度DPC対象病院	豊橋市民病院		10.53%	11.82%	10.83%
平成18年度DPC対象病院	医療法人豊田会 刈谷豊田総合病院		9.13%	9.09%	9.38%
平成18年度DPC対象病院	鈴鹿回生病院		10.89%	11.04%	12.36%
平成18年度DPC対象病院	市立伊勢総合病院		13.67%	13.25%	15.25%
平成18年度DPC対象病院	社会福祉法人 京都社会事業財団 京都桂病院		14.84%	16.15%	15.82%
平成18年度DPC対象病院	京都第二赤十字病院		9.87%	11.23%	11.27%
平成18年度DPC対象病院	地方独立行政法人 大阪府立病院機構 大阪府立成人病センター		18.95%	19.46%	21.29%
平成18年度DPC対象病院	財団法人 日本生命済生会附属 日生病院		11.21%	11.19%	11.99%

再入院の状況

	施設名	平成16年度	平成17年度	平成18年度	平成19年度
平成18年度DPC対象病院	医療法人きつこう会 総合病院多根病院		9.85%	9.74%	10.19%
平成18年度DPC対象病院	医療法人 医真会 医真会八尾総合病院		9.68%	8.82%	12.63%
平成18年度DPC対象病院	市立堺病院		13.34%	11.39%	11.32%
平成18年度DPC対象病院	医療法人社団 甲友会 西宮協立脳神経外科病院		8.59%	7.62%	6.66%
平成18年度DPC対象病院	医療法人社団 清和会 笹生病院		7.54%	8.68%	8.17%
平成18年度DPC対象病院	独立行政法人労働者健康福祉機構 関西労災病院		11.65%	12.00%	14.04%
平成18年度DPC対象病院	総合病院 姫路聖マリア病院		8.44%	10.93%	10.68%
平成18年度DPC対象病院	兵庫県立姫路循環器病センター		9.49%	8.38%	8.94%
平成18年度DPC対象病院	姫路赤十字病院		13.59%	14.10%	15.88%
平成18年度DPC対象病院	赤穂市民病院		11.77%	16.38%	17.53%
平成18年度DPC対象病院	社会保険神戸中央病院		10.25%	10.55%	11.12%
平成18年度DPC対象病院	神戸赤十字病院		11.21%	12.88%	10.44%
平成18年度DPC対象病院	橋本市民病院		10.70%	9.19%	8.24%
平成18年度DPC対象病院	岡山済生会総合病院		11.38%	10.31%	11.50%
平成18年度DPC対象病院	総合病院岡山赤十字病院		8.89%	9.67%	10.59%
平成18年度DPC対象病院	国家公務員共済組合連合会 呉共済病院		13.70%	14.44%	14.33%
平成18年度DPC対象病院	独立行政法人 国立病院機構 岩国医療センター		14.68%	14.13%	13.47%
平成18年度DPC対象病院	独立行政法人 労働者健康福祉機構 香川労災病院		7.56%	8.75%	9.87%
平成18年度DPC対象病院	愛媛労災病院		9.02%	14.67%	15.16%
平成18年度DPC対象病院	高知赤十字病院		9.04%	11.63%	9.09%
平成18年度DPC対象病院	福岡市民病院		11.35%	11.12%	12.04%
平成18年度DPC対象病院	公立八女総合病院		8.12%	10.78%	10.98%
平成18年度DPC対象病院	医療法人 社団高邦会 高木病院		8.22%	11.47%	8.99%
平成18年度DPC対象病院	独立行政法人国立病院機構長崎医療センター		18.10%	18.92%	17.94%
平成18年度DPC対象病院	長崎労災病院		7.61%	8.26%	9.07%
平成18年度DPC対象病院	長崎市立市民病院		11.66%	10.44%	13.04%
平成18年度DPC対象病院	日本赤十字社長崎原爆病院		10.56%	13.82%	13.78%
平成18年度DPC対象病院	特別医療法人 聖医会 サザン・リージョン病院		10.35%	6.00%	6.99%
	平成18年度DPC対象病院全体		11.98%	12.51%	12.63%

再入院の状況

	施設名	平成16年度	平成17年度	平成18年度	平成19年度
平成18年度DPC準備病院	医療法人社団北海道恵愛会 札幌南一条病院			13.65%	10.34%
平成18年度DPC準備病院	医療法人 北海道循環器病院			6.67%	10.21%
平成18年度DPC準備病院	市立札幌病院			13.66%	13.98%
平成18年度DPC準備病院	札幌南三条病院			37.05%	41.62%
平成18年度DPC準備病院	医療法人 徳洲会 札幌東徳洲会病院			10.99%	10.89%
平成18年度DPC準備病院	医療法人 母恋 天使病院			12.32%	9.71%
平成18年度DPC準備病院	KKR札幌医療センター			12.92%	14.48%
平成18年度DPC準備病院	医療法人恵佑会札幌病院			14.32%	16.81%
平成18年度DPC準備病院	医療法人五月会 小笠原クリニック札幌病院			9.43%	10.08%
平成18年度DPC準備病院	特定医療法人 北榆会 札幌北榆病院			31.26%	30.81%
平成18年度DPC準備病院	医療法人社団 碩心会 心臓血管センター 北海道大野病院			10.25%	7.21%
平成18年度DPC準備病院	社会福祉法人函館厚生院函館五稜郭病院			13.11%	13.88%
平成18年度DPC準備病院	社会福祉法人函館厚生院 函館中央病院			11.51%	12.56%
平成18年度DPC準備病院	医療法人 雄心会 函館新都市病院			5.12%	7.44%
平成18年度DPC準備病院	市立函館病院			11.04%	13.09%
平成18年度DPC準備病院	医療法人 健康会 くにもと病院			12.52%	14.43%
平成18年度DPC準備病院	総合病院 釧路赤十字病院			12.20%	13.77%
平成18年度DPC準備病院	独立行政法人 労働者健康福祉機構 釧路労災病院			12.99%	13.00%
平成18年度DPC準備病院	医療法人社団北斗 北斗病院			11.35%	12.76%
平成18年度DPC準備病院	八戸市立市民病院			14.82%	10.74%
平成18年度DPC準備病院	十和田市立中央病院			10.58%	11.41%
平成18年度DPC準備病院	岩手県立久慈病院			9.67%	11.28%
平成18年度DPC準備病院	石巻赤十字病院			10.91%	12.22%
平成18年度DPC準備病院	石巻市立病院			13.28%	14.47%
平成18年度DPC準備病院	宮城県立がんセンター			22.04%	27.01%
平成18年度DPC準備病院	総合南東北病院			11.32%	11.69%
平成18年度DPC準備病院	大崎市民病院			10.11%	12.91%
平成18年度DPC準備病院	仙台赤十字病院			7.17%	6.34%
平成18年度DPC準備病院	市立秋田総合病院			19.36%	17.52%
平成18年度DPC準備病院	秋田赤十字病院			12.66%	11.43%
平成18年度DPC準備病院	山形市立病院済生館			13.84%	13.84%
平成18年度DPC準備病院	山形県立中央病院			16.19%	15.82%
平成18年度DPC準備病院	財団法人三友堂病院			11.71%	17.02%
平成18年度DPC準備病院	鶴岡市立荘内病院			12.34%	14.57%
平成18年度DPC準備病院	医療法人 秀公会 あづま脳神経外科病院			9.75%	8.53%
平成18年度DPC準備病院	寿泉堂総合病院			8.16%	8.26%
平成18年度DPC準備病院	財団法人大田総合病院附属太田西ノ内病院			12.01%	13.23%
平成18年度DPC準備病院	松村総合病院			9.13%	6.61%
平成18年度DPC準備病院	水戸赤十字病院			11.90%	11.45%
平成18年度DPC準備病院	水戸済生会総合病院			12.05%	11.97%
平成18年度DPC準備病院	株式会社日立製作所 多賀総合病院			10.53%	10.85%
平成18年度DPC準備病院	総合病院土浦協同病院			12.52%	13.64%
平成18年度DPC準備病院	友愛記念病院			14.06%	13.39%
平成18年度DPC準備病院	龍ヶ崎済生会病院			10.15%	8.09%
平成18年度DPC準備病院	医療法人 つくばセントラル病院			16.36%	12.61%
平成18年度DPC準備病院	独立行政法人 国立病院機構 水戸医療センター			13.69%	14.61%
平成18年度DPC準備病院	総合病院東京医科大学霞ヶ浦病院			10.15%	10.92%
平成18年度DPC準備病院	茨城西南医療センター病院			9.31%	11.19%
平成18年度DPC準備病院	社団法人全国社会保険協会連合会 宇都宮社会保険病院			10.65%	9.71%
平成18年度DPC準備病院	栃木県厚生農業協同組合連合会 下都賀総合病院			10.13%	8.89%
平成18年度DPC準備病院	佐野厚生農業協同組合連合会 佐野厚生総合病院			8.64%	9.69%
平成18年度DPC準備病院	上都賀厚生農業協同組合連合会 上都賀総合病院			15.91%	14.29%
平成18年度DPC準備病院	国際医療福祉大学病院			14.71%	13.98%
平成18年度DPC準備病院	医療法人社団日高会 日高病院			13.90%	15.15%
平成18年度DPC準備病院	黒沢病院			7.31%	8.00%
平成18年度DPC準備病院	公立藤岡総合病院			12.31%	13.35%
平成18年度DPC準備病院	医療法人社団 協友会 東大宮総合病院			12.23%	8.15%
平成18年度DPC準備病院	医療法人 武蔵野総合病院			6.41%	6.79%
平成18年度DPC準備病院	埼玉医科大学総合医療センター			11.90%	10.23%
平成18年度DPC準備病院	医療法人社団 誠弘会 池袋病院			11.60%	4.31%
平成18年度DPC準備病院	医療法人財団明理会 春日部中央総合病院			17.27%	17.02%
平成18年度DPC準備病院	越谷市立病院			12.06%	14.46%
平成18年度DPC準備病院	医療法人社団ジャパンメディカルアライアンス東埼玉総合病院			10.26%	12.90%
平成18年度DPC準備病院	社会福祉法人恩賜財団済生会支部埼玉県済生会栗橋病院			13.17%	13.05%
平成18年度DPC準備病院	医療法人財団 健和会 みさと健和病院			13.61%	12.02%
平成18年度DPC準備病院	医療法人 三養会総合病院			9.55%	9.95%
平成18年度DPC準備病院	さいたま赤十字病院			10.69%	11.06%
平成18年度DPC準備病院	深谷赤十字病院			12.66%	14.40%
平成18年度DPC準備病院	千葉県がんセンター			21.86%	24.50%
平成18年度DPC準備病院	医療法人社団誠善会 千葉中央メディカルセンター			10.14%	10.27%
平成18年度DPC準備病院	医療法人社団愛友会 津田沼中央総合病院			9.60%	8.83%
平成18年度DPC準備病院	国保直営総合病院君津中央病院			13.80%	12.88%
平成18年度DPC準備病院	総合病院国保旭中央病院			10.85%	12.54%
平成18年度DPC準備病院	東京慈恵会医科大学附属柏病院			13.77%	16.76%
平成18年度DPC準備病院	医療法人財団明理会 新松戸中央総合病院			13.14%	15.94%
平成18年度DPC準備病院	医療法人 財団明理会 行徳総合病院			6.73%	8.28%
平成18年度DPC準備病院	東京歯科大学市川総合病院			10.82%	12.92%
平成18年度DPC準備病院	社会保険船橋中央病院			11.26%	9.85%
平成18年度DPC準備病院	医療法人沖繩徳洲会千葉徳洲会病院			11.05%	13.10%
平成18年度DPC準備病院	日本赤十字社 成田赤十字病院			14.50%	16.37%
平成18年度DPC準備病院	財団法人自警会東京警察病院			11.50%	12.38%
平成18年度DPC準備病院	虎の門病院			14.75%	14.07%
平成18年度DPC準備病院	東京都済生会中央病院			16.40%	16.42%
平成18年度DPC準備病院	国際医療福祉大学三田病院			17.82%	19.20%
平成18年度DPC準備病院	東京厚生年金病院			18.89%	22.00%
平成18年度DPC準備病院	財団法人東京都保健医療公社大久保病院			14.70%	15.10%
平成18年度DPC準備病院	財団法人ライフ・エクステンション研究所 付属 永寿総合病院			9.62%	10.12%
平成18年度DPC準備病院	社会福祉法人賛育会 賛育会病院			8.74%	8.97%
平成18年度DPC準備病院	医療法人社団 順江会 江東病院			10.19%	10.23%
平成18年度DPC準備病院	医療法人社団藤崎病院			6.01%	8.67%
平成18年度DPC準備病院	東京労災病院			11.12%	13.49%
平成18年度DPC準備病院	日本赤十字社東京都支部 大森赤十字病院			12.94%	11.64%
平成18年度DPC準備病院	社会保険蒲田総合病院			12.93%	17.31%
平成18年度DPC準備病院	医療法人社団 七仁会 田園調布中央病院			14.85%	15.63%

再入院の状況

	施設名	平成16年度	平成17年度	平成18年度	平成19年度
平成18年度DPC準備病院	財団法人産厚生会 玉川病院			12.78%	12.12%
平成18年度DPC準備病院	伊藤病院			1.12%	1.21%
平成18年度DPC準備病院	立正佼成会附属佼成病院			11.00%	12.33%
平成18年度DPC準備病院	社会福祉法人慈生会慈生会病院			10.01%	10.23%
平成18年度DPC準備病院	医療法人財団アトベニスト会 東京衛生病院			7.28%	8.15%
平成18年度DPC準備病院	東京都立大塚病院			10.24%	11.71%
平成18年度DPC準備病院	医療法人財団明理会大和病院			11.29%	16.32%
平成18年度DPC準備病院	順天堂大学医学部附属練馬病院			8.98%	11.77%
平成18年度DPC準備病院	東京慈恵会医科大学附属青戸病院			12.84%	13.62%
平成18年度DPC準備病院	医療法人社団 明芳会 新葛飾病院			10.37%	9.40%
平成18年度DPC準備病院	医療法人社団直和会平成立石病院			5.29%	8.66%
平成18年度DPC準備病院	日本私立学校振興・共済事業団 東京臨海病院			12.69%	12.95%
平成18年度DPC準備病院	東海大学八王子病院			9.17%	11.21%
平成18年度DPC準備病院	国家公務員共済組合連合会 立川病院			10.54%	11.46%
平成18年度DPC準備病院	医療法人社団健生会立川相互病院			12.97%	13.09%
平成18年度DPC準備病院	医療法人社団正志会 南町田病院			6.38%	8.00%
平成18年度DPC準備病院	東京慈恵会医科大学附属第三病院			9.71%	12.48%
平成18年度DPC準備病院	独立行政法人国立病院機構東京医療センター			11.61%	10.98%
平成18年度DPC準備病院	社会福祉法人 聖隷福祉事業団 聖隷横浜病院			9.43%	9.64%
平成18年度DPC準備病院	独立行政法人 労働者健康福祉機構 横浜労災病院			13.25%	12.87%
平成18年度DPC準備病院	医療法人柏堤会(財団) 戸塚共立第2病院			8.03%	8.05%
平成18年度DPC準備病院	医療法人 横浜博萌会 西横浜国際総合病院			9.30%	9.40%
平成18年度DPC準備病院	医療法人財団 明理会 東戸塚記念病院			9.90%	8.87%
平成18年度DPC準備病院	葉山ハートセンター			11.83%	8.63%
平成18年度DPC準備病院	横須賀市立市民病院			16.33%	13.71%
平成18年度DPC準備病院	横須賀市立うわまち病院			12.81%	10.19%
平成18年度DPC準備病院	平塚市民病院			13.04%	12.20%
平成18年度DPC準備病院	藤沢市民病院			12.12%	10.72%
平成18年度DPC準備病院	小田原市立病院			12.55%	13.24%
平成18年度DPC準備病院	医療法人尽誠会 山近記念総合病院			13.08%	12.87%
平成18年度DPC準備病院	医療法人社団相和会 淵野辺総合病院			9.09%	14.93%
平成18年度DPC準備病院	医療法人社団三思会東名厚木病院			10.29%	11.76%
平成18年度DPC準備病院	恩賜財団済生会横浜市南部病院			11.77%	13.75%
平成18年度DPC準備病院	医療法人社団 明芳会 横浜旭中央総合病院			8.04%	8.32%
平成18年度DPC準備病院	医療法人社団恵生会 上白根病院			12.55%	14.92%
平成18年度DPC準備病院	医療法人社団三喜会 横浜新緑総合病院			8.32%	6.39%
平成18年度DPC準備病院	国家公務員共済組合連合会 横浜栄済病院			12.07%	10.11%
平成18年度DPC準備病院	医療法人社団明芳会 横浜新都市脳神経外科病院			8.81%	6.42%
平成18年度DPC準備病院	川崎医療生活協同組合 川崎協同病院			11.92%	8.16%
平成18年度DPC準備病院	国家公務員共済組合連合会 虎の門病院分院			11.16%	16.30%
平成18年度DPC準備病院	横浜市立市民病院			16.53%	16.87%
平成18年度DPC準備病院	神奈川県立がんセンター			23.47%	27.73%
平成18年度DPC準備病院	長岡赤十字病院			14.18%	15.35%
平成18年度DPC準備病院	新潟県厚生農業協同組合連合会 長岡中央総合病院			12.15%	13.51%
平成18年度DPC準備病院	富山市立富山市民病院			11.60%	12.14%
平成18年度DPC準備病院	富山赤十字病院			9.13%	8.82%
平成18年度DPC準備病院	富山県厚生農業協同組合連合会高岡病院			10.35%	14.16%
平成18年度DPC準備病院	富山県済生会高岡病院			8.71%	8.88%
平成18年度DPC準備病院	社団法人石川勤労者医療協会 城北病院			10.13%	13.74%
平成18年度DPC準備病院	伊藤病院			6.73%	12.24%
平成18年度DPC準備病院	公立能登総合病院			8.90%	8.85%
平成18年度DPC準備病院	医療法人社団勝木会 やわたメディカルセンター			12.51%	13.47%
平成18年度DPC準備病院	山中温泉医療センター			9.19%	10.20%
平成18年度DPC準備病院	公立羽咋病院			8.51%	8.10%
平成18年度DPC準備病院	公立松任石川中央病院			7.30%	9.02%
平成18年度DPC準備病院	医療法人 社団 和楽仁 芳珠記念病院			9.90%	11.75%
平成18年度DPC準備病院	福井総合病院			10.12%	10.70%
平成18年度DPC準備病院	福井社会保険病院			10.40%	12.80%
平成18年度DPC準備病院	社会保険高浜病院			6.37%	5.97%
平成18年度DPC準備病院	平塚市立市民病院			12.89%	13.42%
平成18年度DPC準備病院	社会保険 鮎沢病院			9.55%	9.45%
平成18年度DPC準備病院	山梨赤十字病院			8.59%	8.82%
平成18年度DPC準備病院	長野県厚生農業協同組合連合会 長野松代総合病院			16.85%	14.37%
平成18年度DPC準備病院	長野県厚生農業協同組合連合会篠ノ井総合病院			13.08%	12.79%
平成18年度DPC準備病院	長野県厚生農業協同組合連合会 小諸厚生総合病院			9.86%	8.75%
平成18年度DPC準備病院	長野県厚生農業協同組合連合会北信総合病院			11.36%	12.61%
平成18年度DPC準備病院	佐久市立国保浅間総合病院			9.31%	7.98%
平成18年度DPC準備病院	長野県厚生農業協同組合連合会下伊那厚生病院			11.79%	12.59%
平成18年度DPC準備病院	長野県厚生農業協同組合連合会 安曇総合病院			12.96%	13.99%
平成18年度DPC準備病院	岐阜市民病院			12.63%	14.84%
平成18年度DPC準備病院	羽島市民病院			10.65%	11.63%
平成18年度DPC準備病院	公立学校共済組合東海中央病院			12.49%	11.70%
平成18年度DPC準備病院	岐阜県厚生農業協同組合連合会 岐北厚生病院			12.55%	12.22%
平成18年度DPC準備病院	医療法人厚生会 木沢記念病院			10.98%	11.33%
平成18年度DPC準備病院	岐阜県厚生農業協同組合連合会東濃厚生病院			12.52%	9.22%
平成18年度DPC準備病院	大垣市民病院			13.31%	12.98%
平成18年度DPC準備病院	岐阜県厚生農業協同組合連合会 久美愛厚生病院			12.15%	13.68%
平成18年度DPC準備病院	国際医療福祉大学熱海病院			14.16%	13.34%
平成18年度DPC準備病院	財団法人芙蓉協会 聖隷沼津病院			8.32%	11.03%
平成18年度DPC準備病院	沼津市立病院			12.43%	12.73%
平成18年度DPC準備病院	社会保険 桜ヶ丘総合病院			7.49%	7.29%
平成18年度DPC準備病院	静岡県立総合病院			14.65%	15.68%
平成18年度DPC準備病院	静岡済生会総合病院			12.57%	12.66%
平成18年度DPC準備病院	医療法人社団平成会 藤枝平成記念病院			12.06%	9.27%
平成18年度DPC準備病院	市立島田市民病院			12.31%	13.37%
平成18年度DPC準備病院	社会保険浜松病院			10.13%	6.82%
平成18年度DPC準備病院	独立行政法人国立病院機構静岡医療センター			9.36%	9.38%
平成18年度DPC準備病院	愛知県がんセンター中央病院			29.94%	28.73%
平成18年度DPC準備病院	社会福祉法人 聖霊会 聖霊病院			5.87%	8.54%
平成18年度DPC準備病院	名古屋第二赤十字病院			11.36%	12.54%
平成18年度DPC準備病院	名古屋掖済会病院			10.96%	11.93%
平成18年度DPC準備病院	総合病院南生協病院			13.53%	12.11%
平成18年度DPC準備病院	成田記念病院			10.23%	9.30%
平成18年度DPC準備病院	大雄会第一病院			12.35%	12.57%

再入院の状況

	施設名	平成16年度	平成17年度	平成18年度	平成19年度
平成18年度DPC準備病院	医療法人 杏嶺会 一宮西病院			8.95%	9.23%
平成18年度DPC準備病院	小牧市民病院			11.84%	15.00%
平成18年度DPC準備病院	独立行政法人 労働者健康福祉機構 旭労災病院			12.55%	13.14%
平成18年度DPC準備病院	平田循環器病院			12.90%	9.65%
平成18年度DPC準備病院	市立四日市病院			12.66%	14.24%
平成18年度DPC準備病院	松阪市民病院			12.06%	14.40%
平成18年度DPC準備病院	社会福祉法人 恩賜財団 済生会松阪総合病院			11.55%	12.38%
平成18年度DPC準備病院	山田赤十字病院			13.38%	13.37%
平成18年度DPC準備病院	三重県立志摩病院			10.72%	8.65%
平成18年度DPC準備病院	社会保険滋賀病院			12.55%	11.74%
平成18年度DPC準備病院	市立長浜病院			11.26%	11.30%
平成18年度DPC準備病院	社会福祉法人 恩賜財団 済生会滋賀県病院			9.15%	8.25%
平成18年度DPC準備病院	医療法人社団洛和会 洛和会丸太町病院			11.38%	9.87%
平成18年度DPC準備病院	社団法人京都保健会 京都医連中央病院			17.68%	15.03%
平成18年度DPC準備病院	医療法人社団 恵心会 京都武田病院			11.80%	9.85%
平成18年度DPC準備病院	東山武田病院			9.98%	11.01%
平成18年度DPC準備病院	医療法人 医仁会武田総合病院			14.58%	14.36%
平成18年度DPC準備病院	宇治武田病院			10.25%	8.12%
平成18年度DPC準備病院	社団法人愛生会山科病院			13.68%	17.67%
平成18年度DPC準備病院	公立南丹病院			9.76%	10.02%
平成18年度DPC準備病院	国家公務員共済組合連合会 舞鶴共済病院			17.34%	16.64%
平成18年度DPC準備病院	社会福祉法人 恩賜財団 済生会京都府病院			10.38%	10.77%
平成18年度DPC準備病院	独立行政法人 労働者健康福祉機構 大阪労災病院			13.06%	11.04%
平成18年度DPC準備病院	医療法人 いずみ会 阪堺病院			2.72%	2.11%
平成18年度DPC準備病院	関西電力病院			18.84%	16.68%
平成18年度DPC準備病院	医療法人協仁会 小松病院			4.44%	5.11%
平成18年度DPC準備病院	高槻赤十字病院			12.25%	12.83%
平成18年度DPC準備病院	医療法人 祐生会 みどりヶ丘病院			8.34%	12.92%
平成18年度DPC準備病院	医療法人 仙養会 北摂総合病院			13.23%	15.27%
平成18年度DPC準備病院	医療法人大植会 葛城病院			5.90%	6.24%
平成18年度DPC準備病院	医療法人徳洲会 岸和田徳洲会病院			9.87%	9.26%
平成18年度DPC準備病院	市立吹田市民病院			11.04%	10.29%
平成18年度DPC準備病院	大阪赤十字病院			14.63%	16.95%
平成18年度DPC準備病院	NTT西日本大阪病院			15.10%	17.53%
平成18年度DPC準備病院	医療法人 寿楽会 大野記念病院			12.36%	12.10%
平成18年度DPC準備病院	医療法人錦秀会 阪和記念病院			7.42%	6.61%
平成18年度DPC準備病院	医療法人錦秀会 阪和住吉総合病院			15.18%	11.26%
平成18年度DPC準備病院	医療法人育和会 育和会記念病院			7.63%	10.68%
平成18年度DPC準備病院	社会福祉法人恩賜財団 大阪府済生会泉尾病院			11.10%	9.99%
平成18年度DPC準備病院	関西医科大学附属滝井病院			8.33%	8.28%
平成18年度DPC準備病院	医療法人永広会 島田病院			4.27%	0.92%
平成18年度DPC準備病院	財団法人 大阪脳神経外科病院			4.20%	6.37%
平成18年度DPC準備病院	特定医療法人 協和会 加納総合病院			6.28%	6.67%
平成18年度DPC準備病院	市立松原病院			13.18%	7.28%
平成18年度DPC準備病院	松原徳洲会病院			8.12%	11.43%
平成18年度DPC準備病院	医療法人竹村医学研究会 小阪産病院			4.50%	7.76%
平成18年度DPC準備病院	医療法人景岳会 南大阪病院			12.17%	11.05%
平成18年度DPC準備病院	国家公務員共済組合連合会 京阪奈病院			12.14%	12.38%
平成18年度DPC準備病院	社会福祉法人恩賜財団済生会大阪府済生会野江病院			8.96%	10.10%
平成18年度DPC準備病院	市立泉佐野病院			18.24%	19.52%
平成18年度DPC準備病院	市立豊中病院			12.58%	13.91%
平成18年度DPC準備病院	東大阪市立総合病院			9.06%	9.51%
平成18年度DPC準備病院	八尾市立病院			7.17%	9.44%
平成18年度DPC準備病院	六甲アイランド病院			7.33%	5.55%
平成18年度DPC準備病院	医療法人社団慈恵会 新須磨病院			7.54%	6.06%
平成18年度DPC準備病院	医療法人高明会 西宮渡辺病院			12.13%	14.96%
平成18年度DPC準備病院	宝塚市立病院			9.47%	9.96%
平成18年度DPC準備病院	兵庫県立淡路病院			9.08%	8.54%
平成18年度DPC準備病院	市立小野市民病院			8.52%	6.34%
平成18年度DPC準備病院	医療法人社団吉徳会あさぎり病院			7.27%	6.39%
平成18年度DPC準備病院	大西脳神経外科病院			9.45%	7.53%
平成18年度DPC準備病院	神鋼加古川病院			10.84%	12.38%
平成18年度DPC準備病院	兵庫県立尼崎病院			12.29%	10.67%
平成18年度DPC準備病院	医療法人協和会 協立病院			10.26%	11.17%
平成18年度DPC準備病院	医療法人 普真会 ヘリタス病院			10.59%	10.19%
平成18年度DPC準備病院	公立学校共済組合近畿中央病院			11.67%	9.28%
平成18年度DPC準備病院	公立豊岡病院組合立豊岡病院			12.11%	11.56%
平成18年度DPC準備病院	済生会 兵庫県病院			7.03%	9.84%
平成18年度DPC準備病院	独立行政法人 労働者健康福祉機構 神戸労災病院			10.96%	10.32%
平成18年度DPC準備病院	医療法人新生会 総合病院高の原中央病院			10.48%	11.42%
平成18年度DPC準備病院	社会福祉法人恩賜財団済生会奈良病院			10.24%	8.43%
平成18年度DPC準備病院	近畿大学医学部奈良病院			12.53%	9.86%
平成18年度DPC準備病院	国保中央病院			7.85%	9.99%
平成18年度DPC準備病院	医療法人平成記念病院			6.27%	7.99%
平成18年度DPC準備病院	公立那賀病院			11.45%	12.65%
平成18年度DPC準備病院	国保日高総合病院			7.40%	8.24%
平成18年度DPC準備病院	鳥取県立中央病院			14.32%	14.41%
平成18年度DPC準備病院	松江市立病院			11.73%	12.37%
平成18年度DPC準備病院	松江赤十字病院			11.82%	11.98%
平成18年度DPC準備病院	独立行政法人国立病院機構 浜田医療センター			13.52%	11.01%
平成18年度DPC準備病院	総合病院岡山協立病院			11.27%	9.93%
平成18年度DPC準備病院	総合病院 水島協同病院			17.81%	14.15%
平成18年度DPC準備病院	財団法人津山慈風会 津山中央病院			10.10%	9.64%
平成18年度DPC準備病院	医療法人社団清和会 笠岡第一病院			9.60%	10.64%
平成18年度DPC準備病院	独立行政法人 労働者健康福祉機構 岡山労災病院			11.25%	10.84%
平成18年度DPC準備病院	中国電力株式会社 中電病院			5.88%	6.89%
平成18年度DPC準備病院	広島市立広島市民病院			8.62%	9.15%
平成18年度DPC準備病院	医療法人 あかね会 土谷総合病院			10.29%	9.35%
平成18年度DPC準備病院	広島赤十字・原爆病院			17.47%	20.42%
平成18年度DPC準備病院	聖清会榎川病院			2.75%	4.43%
平成18年度DPC準備病院	医療法人社団おると会 浜脇整形外科病院			0.73%	4.26%
平成18年度DPC準備病院	広島市立安佐市民病院			7.92%	9.52%
平成18年度DPC準備病院	医療法人社団 一陽会 原田病院			14.71%	13.60%
平成18年度DPC準備病院	独立行政法人 労働者健康福祉機構 中国労災病院			8.11%	9.27%

再入院の状況

	施設名	平成16年度	平成17年度	平成18年度	平成19年度
平成18年度DPC準備病院	医療法人社団仁慈会 安田病院			11.46%	10.54%
平成18年度DPC準備病院	総合病院 三原赤十字病院			12.47%	16.04%
平成18年度DPC準備病院	広島県厚生農業協同組合連合会 尾道総合病院			10.38%	12.58%
平成18年度DPC準備病院	尾道市立市民病院			11.35%	12.82%
平成18年度DPC準備病院	福山市民病院			16.22%	16.65%
平成18年度DPC準備病院	東広島記念病院			13.66%	18.85%
平成18年度DPC準備病院	社会保険下関厚生病院			11.51%	10.55%
平成18年度DPC準備病院	総合病院山口赤十字病院			11.50%	12.55%
平成18年度DPC準備病院	岩国市医療センター医師会病院			13.44%	11.95%
平成18年度DPC準備病院	独立行政法人 労働者健康福祉機構 山口労災病院			12.87%	12.79%
平成18年度DPC準備病院	徳島市民病院			10.75%	11.83%
平成18年度DPC準備病院	財団法人 三宅医学研究所附属三宅リハビリテーション病院			4.59%	1.67%
平成18年度DPC準備病院	総合病院坂出市立病院			11.53%	10.58%
平成18年度DPC準備病院	社会保険 栗林病院			21.32%	13.86%
平成18年度DPC準備病院	国家公務員共済組合連合会 高松病院			18.17%	20.15%
平成18年度DPC準備病院	独立行政法人国立病院機構 香川小児病院			8.98%	9.60%
平成18年度DPC準備病院	独立行政法人国立病院機構善通寺病院			12.08%	8.98%
平成18年度DPC準備病院	社会福祉法人 恩賜財団 済生会松山病院			10.03%	11.70%
平成18年度DPC準備病院	松山赤十字病院			14.20%	13.16%
平成18年度DPC準備病院	宇和島社会保険病院			19.22%	17.14%
平成18年度DPC準備病院	JA高知病院			6.69%	8.49%
平成18年度DPC準備病院	福岡和白病院			8.04%	10.60%
平成18年度DPC準備病院	千鳥橋病院			10.57%	12.07%
平成18年度DPC準備病院	宗像医師会病院			12.61%	13.12%
平成18年度DPC準備病院	西福岡病院			8.33%	14.54%
平成18年度DPC準備病院	福岡市立こども病院・感染症センター			6.30%	5.23%
平成18年度DPC準備病院	医療法人 福西会 川浪病院			9.47%	9.20%
平成18年度DPC準備病院	医療法人白十字会 白十字病院			9.30%	10.73%
平成18年度DPC準備病院	福岡赤十字病院			8.37%	10.77%
平成18年度DPC準備病院	医療法人 徳洲会 福岡徳洲会病院			8.48%	7.72%
平成18年度DPC準備病院	福岡県済生会二日市病院			7.99%	6.56%
平成18年度DPC準備病院	福岡大学筑紫病院			8.34%	11.16%
平成18年度DPC準備病院	医療法人 天神会 古賀病院21			11.33%	13.81%
平成18年度DPC準備病院	筑後市立病院			10.15%	10.75%
平成18年度DPC準備病院	医療法人社団シマダ 嶋田病院			7.79%	9.74%
平成18年度DPC準備病院	医療法人聖峰会 田主丸中央病院			8.81%	9.19%
平成18年度DPC準備病院	大牟田市立総合病院			11.86%	10.61%
平成18年度DPC準備病院	医療法人親仁会 米の山病院			10.15%	10.33%
平成18年度DPC準備病院	社会保険田川病院			7.34%	6.17%
平成18年度DPC準備病院	福岡新水巻病院			9.23%	8.80%
平成18年度DPC準備病院	医療法人共愛会 戸畑共立病院			11.70%	11.40%
平成18年度DPC準備病院	医療法人 社団 陽明会 小波瀬病院			11.61%	9.77%
平成18年度DPC準備病院	医療法人財団 池友会 新小文字病院			14.00%	12.13%
平成18年度DPC準備病院	健和会大手町病院			10.35%	8.75%
平成18年度DPC準備病院	北九州総合病院			8.06%	9.43%
平成18年度DPC準備病院	やよいがおか鹿毛病院			6.78%	10.88%
平成18年度DPC準備病院	白石共立病院			12.96%	10.90%
平成18年度DPC準備病院	社会福祉法人 恩賜財団 済生会唐津病院			14.40%	20.02%
平成18年度DPC準備病院	長崎記念病院			6.66%	8.63%
平成18年度DPC準備病院	医療法人 伴帥会 愛野記念病院			7.74%	8.90%
平成18年度DPC準備病院	医療法人栄和会泉川病院			14.45%	8.63%
平成18年度DPC準備病院	独立行政法人国立病院機構長崎神経医療センター			18.37%	19.21%
平成18年度DPC準備病院	国家公務員共済組合連合会 佐世保共済病院			10.62%	10.51%
平成18年度DPC準備病院	長崎県立島原病院			11.45%	10.60%
平成18年度DPC準備病院	社会福祉法人 恩賜財団済生会支部長崎県済生会病院			9.42%	8.92%
平成18年度DPC準備病院	医療法人社団寿量会熊本機能病院			3.43%	4.15%
平成18年度DPC準備病院	高野病院			17.99%	9.92%
平成18年度DPC準備病院	熊本整形外科病院			6.44%	5.75%
平成18年度DPC準備病院	医療法人社団 熊本丸田会 熊本リハビリテーション病院			6.99%	6.40%
平成18年度DPC準備病院	独立行政法人 労働者健康福祉機構 熊本労災病院			8.83%	9.43%
平成18年度DPC準備病院	公立玉名中央病院			9.10%	8.23%
平成18年度DPC準備病院	医療法人社団恵愛会 大分中村病院			7.51%	8.24%
平成18年度DPC準備病院	医療法人財団 天心堂 へつぎ病院			10.61%	7.98%
平成18年度DPC準備病院	野口病院			5.53%	4.32%
平成18年度DPC準備病院	川島整形外科病院			7.10%	9.96%
平成18年度DPC準備病院	中津市立中津市民病院			16.52%	15.66%
平成18年度DPC準備病院	大分赤十字病院			14.81%	15.15%
平成18年度DPC準備病院	大分県立病院			15.76%	15.84%
平成18年度DPC準備病院	(財)潤和リハビリテーション振興財団潤和会記念病院			17.16%	15.47%
平成18年度DPC準備病院	医療法人 同心会 古賀総合病院			12.69%	14.38%
平成18年度DPC準備病院	県立延岡病院			12.44%	11.82%
平成18年度DPC準備病院	今給黎総合病院			9.38%	10.71%
平成18年度DPC準備病院	医療法人緑泉会整形外科米盛病院			5.04%	5.15%
平成18年度DPC準備病院	相良 病院			44.31%	37.20%
平成18年度DPC準備病院	小倉記念病院			13.90%	15.09%
平成18年度DPC準備病院	池田 病院			9.23%	7.73%
平成18年度DPC準備病院	出水郡医師会立 阿久根市民病院			9.55%	14.04%
平成18年度DPC準備病院	出水総合医療センター			8.39%	11.10%
平成18年度DPC準備病院	独立行政法人国立病院機構鹿児島医療センター			13.83%	16.67%
平成18年度DPC準備病院	医療法人おもと会 大浜第一病院			9.91%	10.63%
平成18年度DPC準備病院	那覇市立病院			10.20%	12.39%
平成18年度DPC準備病院	医療法人中部徳洲会 中部徳洲会病院			14.09%	12.24%
平成18年度DPC準備病院	社団法人 北部地区医師会病院			14.76%	13.82%
平成18年度DPC準備病院	沖縄協同病院			13.21%	10.42%
平成18年度DPC準備病院	医療法人 沖縄徳洲会 南部徳洲会病院			8.80%	11.86%
平成18年度DPC準備病院	沖縄県立中部病院			16.92%	17.44%
平成18年度DPC準備病院	総合病院沖縄赤十字病院			11.00%	11.17%
平成18年度DPC準備病院	沖縄県立北部病院			12.98%	13.55%
平成18年度DPC準備病院	沖縄県立 南部医療センター・こども医療センター			11.02%	13.45%
	平成18年度DPC準備病院全体			12.02%	12.46%

再入院の状況

	施設名	平成16年度	平成17年度	平成18年度	平成19年度
平成19年度DPC準備病院	KKR札幌医療センター 斗南病院				17.33%
平成19年度DPC準備病院	医療法人 札幌中央病院				8.92%
平成19年度DPC準備病院	札幌鉄道病院				11.76%
平成19年度DPC準備病院	JA北海道厚生連 札幌厚生病院				13.05%
平成19年度DPC準備病院	札幌循環器病院				6.57%
平成19年度DPC準備病院	医療法人 社団 カレスサポロ 時計台記念病院				8.74%
平成19年度DPC準備病院	医療法人社団常松会 東栄病院				5.39%
平成19年度DPC準備病院	医療法人 耳鼻咽喉科麻生病院				2.92%
平成19年度DPC準備病院	医療法人社団 北腎会 坂泌尿器科病院				5.97%
平成19年度DPC準備病院	医療法人社団豊生会 東苗穂病院				15.96%
平成19年度DPC準備病院	医療法人社団カレスサポロ北光記念病院				8.16%
平成19年度DPC準備病院	医療法人社団愛心館 愛心メモリアル病院				13.95%
平成19年度DPC準備病院	医療法人 柏葉脳神経外科病院				4.81%
平成19年度DPC準備病院	医療法人徳洲会 札幌徳洲会病院				8.13%
平成19年度DPC準備病院	特別医療法人 恵和会 西岡病院				5.15%
平成19年度DPC準備病院	医療法人社団 エス・エス・ジエイ 札幌整形循環器病院				8.45%
平成19年度DPC準備病院	西岡第一病院				0.35%
平成19年度DPC準備病院	医療法人社団 康和会 札幌しらかば台病院				10.23%
平成19年度DPC準備病院	医療法人社団明生会 琴似ロイヤル病院				21.62%
平成19年度DPC準備病院	医療法人秀友会 札幌秀友会病院				7.51%
平成19年度DPC準備病院	医療法人社団カレスサポロ稲積記念病院				14.90%
平成19年度DPC準備病院	新札幌恵愛会病院				21.40%
平成19年度DPC準備病院	医療法人 溟和会 江別病院				13.82%
平成19年度DPC準備病院	市立千歳市民病院				10.53%
平成19年度DPC準備病院	医療法人社団 我汝会えにわ病院				1.61%
平成19年度DPC準備病院	共愛会病院				12.29%
平成19年度DPC準備病院	函館市医師会病院				14.45%
平成19年度DPC準備病院	医療法人社団函館脳神経外科 函館脳神経外科病院				4.88%
平成19年度DPC準備病院	社会福祉法人 北海道社会事業協会小樽病院				11.83%
平成19年度DPC準備病院	JA北海道厚生連 俱知安厚生病院				11.27%
平成19年度DPC準備病院	JA北海道厚生連 旭川厚生病院				10.41%
平成19年度DPC準備病院	名寄市立総合病院				8.94%
平成19年度DPC準備病院	医療法人社団 平成醫塾 苫小牧東病院				11.67%
平成19年度DPC準備病院	王子総合病院				9.72%
平成19年度DPC準備病院	苫小牧市立病院				16.31%
平成19年度DPC準備病院	市立釧路総合病院				12.91%
平成19年度DPC準備病院	釧路市医師会病院				13.90%
平成19年度DPC準備病院	医療法人孝仁会 星が浦病院				11.65%
平成19年度DPC準備病院	JA北海道厚生連 帯広厚生病院				13.15%
平成19年度DPC準備病院	医療法人社団杏和会おひひる呼吸器科内科病院				34.49%
平成19年度DPC準備病院	社会福祉法人 北海道社会事業協会帯広病院				12.93%
平成19年度DPC準備病院	医療法人耳鼻咽喉科麻生北見病院				1.65%
平成19年度DPC準備病院	JA北海道厚生連 網走厚生病院				12.63%
平成19年度DPC準備病院	特別医療法人 明生会 網走脳神経外科・リハビリテーション病院				5.45%
平成19年度DPC準備病院	JA北海道厚生連 遠軽厚生病院				12.25%
平成19年度DPC準備病院	独立行政法人 労働者健康福祉機構 岩見沢労災病院				10.32%
平成19年度DPC準備病院	岩見沢市立総合病院				10.47%
平成19年度DPC準備病院	留萌市立病院				11.49%
平成19年度DPC準備病院	砂川市立病院				13.48%
平成19年度DPC準備病院	深川市立病院				11.01%
平成19年度DPC準備病院	滝川市立病院				11.44%
平成19年度DPC準備病院	独立行政法人国立病院機構道北病院				33.36%
平成19年度DPC準備病院	社団法人慈恵会 青森慈恵会病院				9.33%
平成19年度DPC準備病院	あおもり協立病院				9.44%
平成19年度DPC準備病院	津軽保健生活協同組合 健生病院				10.91%
平成19年度DPC準備病院	独立行政法人労働者健康福祉機構 青森労災病院				9.09%
平成19年度DPC準備病院	八戸赤十字病院				14.72%
平成19年度DPC準備病院	医療法人 平成会 八戸平和病院				12.77%
平成19年度DPC準備病院	黒石市国民健康保険黒石病院				10.21%
平成19年度DPC準備病院	岩手県立大船渡病院				8.81%
平成19年度DPC準備病院	岩手県立磐井病院				11.27%
平成19年度DPC準備病院	岩手県立二戸病院				10.09%
平成19年度DPC準備病院	医療法人清和会 奥州病院				7.81%
平成19年度DPC準備病院	岩手県立胆沢病院				13.13%
平成19年度DPC準備病院	公立刈田総合病院				11.79%
平成19年度DPC準備病院	財団法人厚生会 仙台厚生病院				18.39%
平成19年度DPC準備病院	国家公務員共済組合連合会 東北公済病院				14.18%
平成19年度DPC準備病院	財団法人仙台市医療センター 仙台オープン病院				11.39%
平成19年度DPC準備病院	中嶋病院				6.29%
平成19年度DPC準備病院	財団法人宮城県成人病予防協会附属仙台循環器病センター				7.71%
平成19年度DPC準備病院	医療法人徳洲会 仙台徳洲会病院				7.04%
平成19年度DPC準備病院	医療法人松田会 松田病院				2.62%
平成19年度DPC準備病院	医療法人明和会 中通総合病院				14.77%
平成19年度DPC準備病院	秋田組合総合病院				13.56%
平成19年度DPC準備病院	山本組合総合病院				11.63%
平成19年度DPC準備病院	市立横手病院				13.91%
平成19年度DPC準備病院	平鹿総合病院				12.37%
平成19年度DPC準備病院	独立行政法人労働者健康福祉機構秋田労災病院				8.41%
平成19年度DPC準備病院	由利組合総合病院				12.78%
平成19年度DPC準備病院	雄勝中央病院				10.86%
平成19年度DPC準備病院	仙北組合総合病院				12.81%
平成19年度DPC準備病院	公立学校共済組合東北中央病院				12.05%
平成19年度DPC準備病院	米沢市立病院				11.98%
平成19年度DPC準備病院	山形県立日本海病院				13.91%
平成19年度DPC準備病院	山形県立河北病院				11.94%
平成19年度DPC準備病院	公立置賜総合病院				11.80%
平成19年度DPC準備病院	医療法人社団山形愛心会 庄内余目病院				11.68%
平成19年度DPC準備病院	財団法人 大原総合病院				8.35%
平成19年度DPC準備病院	綜合病院 福島赤十字病院				10.35%
平成19年度DPC準備病院	医療生協わたり病院				11.38%
平成19年度DPC準備病院	財団法人 脳神経疾患研究所 附属 南東北福島病院				12.17%
平成19年度DPC準備病院	済生会福島総合病院				15.65%
平成19年度DPC準備病院	福島県立会津総合病院				13.42%
平成19年度DPC準備病院	会津中央病院				10.66%

再入院の状況

	施設名	平成16年度	平成17年度	平成18年度	平成19年度
平成19年度DPC準備病院	財団法人 星総合病院				9.38%
平成19年度DPC準備病院	独立行政法人労働者健康福祉機構福島労災病院				14.69%
平成19年度DPC準備病院	福島県厚生農業協同組合連合会 白河厚生総合病院				12.97%
平成19年度DPC準備病院	公立岩瀬病院				10.99%
平成19年度DPC準備病院	医療法人昨曇会 飯塚病院附属有隣病院				7.89%
平成19年度DPC準備病院	北福島医療センター				17.41%
平成19年度DPC準備病院	福島県立南会津病院				9.45%
平成19年度DPC準備病院	医療法人 聖麗会 聖麗メモリアル病院				9.57%
平成19年度DPC準備病院	医療法人 茨城愛心会 古河病院				10.58%
平成19年度DPC準備病院	社団法人 地域医療振興協会 石岡第一病院				8.90%
平成19年度DPC準備病院	北茨城市立総合病院				10.74%
平成19年度DPC準備病院	茨城県立中央病院				21.98%
平成19年度DPC準備病院	医療法人 常仁会 牛久愛和総合病院				8.99%
平成19年度DPC準備病院	財団法人筑波麗仁会 筑波学園病院				10.23%
平成19年度DPC準備病院	医療法人社団光仁会 総合守谷第一病院				7.04%
平成19年度DPC準備病院	医療法人 慶友会 守谷慶友病院				10.49%
平成19年度DPC準備病院	志村大宮病院				5.83%
平成19年度DPC準備病院	社会福祉法人恩賜財団済生会支部 茨城県済生会 常陸大宮済生会病院				10.91%
平成19年度DPC準備病院	神栖済生会病院				10.05%
平成19年度DPC準備病院	独立行政法人労働者健康福祉機構鹿島労災病院				14.23%
平成19年度DPC準備病院	なめがた地域総合病院				8.00%
平成19年度DPC準備病院	村立東海病院				5.59%
平成19年度DPC準備病院	学校法人獨協学園 獨協医科大学日光医療センター				11.11%
平成19年度DPC準備病院	医療法人 恵生会 黒須病院				10.88%
平成19年度DPC準備病院	日本赤十字社栃木県支部大田原赤十字病院				10.68%
平成19年度DPC準備病院	栃木県立がんセンター				24.55%
平成19年度DPC準備病院	群馬県済生会前橋病院				15.96%
平成19年度DPC準備病院	財団法人 老年病研究所附属病院				7.99%
平成19年度DPC準備病院	北関東循環器病院				12.35%
平成19年度DPC準備病院	医療法人 関越中央病院				16.91%
平成19年度DPC準備病院	西吾妻福祉病院				12.40%
平成19年度DPC準備病院	桐生厚生総合病院				16.38%
平成19年度DPC準備病院	太田福島総合病院				9.25%
平成19年度DPC準備病院	群馬県立心臓血管センター				9.73%
平成19年度DPC準備病院	独立行政法人国立病院機構高崎病院				13.81%
平成19年度DPC準備病院	川口工業健康保険組合直営 川口工業総合病院				6.35%
平成19年度DPC準備病院	医療法人社団協友会 東川口病院				5.31%
平成19年度DPC準備病院	川口市立医療センター				8.28%
平成19年度DPC準備病院	医療法人 豊仁会 三井病院				8.18%
平成19年度DPC準備病院	医療法人社団尚篤会 赤心堂病院				10.47%
平成19年度DPC準備病院	医療法人 社団哺育会 白岡中央総合病院				9.09%
平成19年度DPC準備病院	秀和総合病院				17.11%
平成19年度DPC準備病院	春日部市立病院				9.01%
平成19年度DPC準備病院	医療法人 康麗会 越谷誠和病院				4.19%
平成19年度DPC準備病院	医療法人 社団 協友会 八潮中央総合病院				8.74%
平成19年度DPC準備病院	医療法人社団愛友会 三郷中央総合病院				7.06%
平成19年度DPC準備病院	医療法人 一心会 伊奈病院				10.60%
平成19年度DPC準備病院	医療法人 一心会 上尾健生病院				8.29%
平成19年度DPC準備病院	医療法人社団 朝霞台中央総合病院				11.83%
平成19年度DPC準備病院	医療法人 社団 明芳会 イムス三芳総合病院				13.04%
平成19年度DPC準備病院	医療法人 至仁会 吉川病院				7.47%
平成19年度DPC準備病院	医療法人 財団 明理会 鶴瀬病院				9.09%
平成19年度DPC準備病院	埼玉慈恵病院				7.13%
平成19年度DPC準備病院	埼玉県厚生農業協同組合連合会 熊谷総合病院				10.95%
平成19年度DPC準備病院	埼玉県立循環器・呼吸器病センター				20.98%
平成19年度DPC準備病院	医療法人 埼玉成恵会病院				6.10%
平成19年度DPC準備病院	埼玉医療生活協同組合 羽生総合病院				14.62%
平成19年度DPC準備病院	医療法人社団 武蔵野会 新座志木中央総合病院				9.60%
平成19年度DPC準備病院	北里研究所メディカルセンター病院				16.40%
平成19年度DPC準備病院	医療法人 一心会 蓮田一心会病院				4.23%
平成19年度DPC準備病院	埼玉県厚生農業協同組合連合会 幸手総合病院				9.55%
平成19年度DPC準備病院	医療法人 関越病院				8.16%
平成19年度DPC準備病院	埼玉医科大学国際医療センター				14.39%
平成19年度DPC準備病院	医療法人 社団協友会 吉川中央総合病院				12.06%
平成19年度DPC準備病院	さいたま市立病院				12.54%
平成19年度DPC準備病院	独立行政法人国立病院機構 西埼玉中央病院				10.36%
平成19年度DPC準備病院	医療法人 社団翠明会 山王病院				8.58%
平成19年度DPC準備病院	医療法人社団健脳会 千葉脳神経外科病院				3.56%
平成19年度DPC準備病院	千葉市立 青葉病院				12.77%
平成19年度DPC準備病院	医療法人社団 保健会 谷津保健病院				11.68%
平成19年度DPC準備病院	社会福祉法人恩賜財団済生会 支部千葉県済生会 千葉県済生会習志野病院				15.18%
平成19年度DPC準備病院	帝京大学ちば総合医療センター				11.74%
平成19年度DPC準備病院	医療法人 積仁会 島田総合病院				6.39%
平成19年度DPC準備病院	医療法人社団協友会 柏厚生総合病院				5.69%
平成19年度DPC準備病院	医療法人社団愛友会 流山総合病院				7.80%
平成19年度DPC準備病院	医療法人財団東京勤労者医療会 東葛病院				15.56%
平成19年度DPC準備病院	国保松戸市立病院				12.50%
平成19年度DPC準備病院	医療法人社団三記東風 新東京病院				12.12%
平成19年度DPC準備病院	医療法人社団協友会 船橋総合病院				10.77%
平成19年度DPC準備病院	医療法人社団誠善会 セコムメディック病院				12.66%
平成19年度DPC準備病院	医療法人社団紺整会 船橋整形外科病院				5.26%
平成19年度DPC準備病院	安房医師会病院				10.33%
平成19年度DPC準備病院	社会福祉法人 聖隷福祉事業団 聖隷佐倉市民病院				12.51%
平成19年度DPC準備病院	医療法人沖縄徳洲会 四街道徳洲会病院				6.77%
平成19年度DPC準備病院	千葉県立佐原病院				12.92%
平成19年度DPC準備病院	社会福祉法人 三井記念病院				13.01%
平成19年度DPC準備病院	社団法人 東京都教職員互助会 三楽病院				20.32%
平成19年度DPC準備病院	せんぽ東京高輪病院				11.22%
平成19年度DPC準備病院	社団法人北里研究所 北里研究所病院				16.66%
平成19年度DPC準備病院	社会福祉法人 聖母会 聖母病院				7.57%
平成19年度DPC準備病院	株式会社 日立製作所 小平記念 東京日立病院				19.44%
平成19年度DPC準備病院	東京都立駒込病院				24.73%
平成19年度DPC準備病院	医療法人社団 哺育会 浅草病院				12.89%
平成19年度DPC準備病院	社会福祉法人 同愛記念病院財団 同愛記念病院				10.67%

再入院の状況

	施設名	平成16年度	平成17年度	平成18年度	平成19年度
平成19年度DPC準備病院	東京都立墨東病院				12.33%
平成19年度DPC準備病院	医療法人社団 青藍会 鈴木病院				7.84%
平成19年度DPC準備病院	順天堂大学医学部附属順天堂東京江東高齢者医療センター				12.63%
平成19年度DPC準備病院	財団法人河野臨床医学研究所 附属第三北品川病院				7.73%
平成19年度DPC準備病院	昭和大学病院附属東病院				8.38%
平成19年度DPC準備病院	医療法人社団おきの会 旗の台脳神経外科病院				3.17%
平成19年度DPC準備病院	総合病院 厚生中央病院				10.58%
平成19年度DPC準備病院	医療法人社団 松和会 池上総合病院				14.83%
平成19年度DPC準備病院	財団法人東京都保健医療公社 荏原病院				13.28%
平成19年度DPC準備病院	公立学校共済組合関東中央病院				16.46%
平成19年度DPC準備病院	社会福祉法人 康和会 久我山病院				13.26%
平成19年度DPC準備病院	医療法人柏堤会(財団) 奥沢病院				9.45%
平成19年度DPC準備病院	東京都立広尾病院				13.39%
平成19年度DPC準備病院	医療法人財団 荻窪病院				9.44%
平成19年度DPC準備病院	東京北社会保険病院				10.38%
平成19年度DPC準備病院	特定医療法人社団一成会 木村病院				5.47%
平成19年度DPC準備病院	医療法人社団明芳会高島平中央総合病院				5.03%
平成19年度DPC準備病院	医療法人社団明芳会 イムス記念病院				9.57%
平成19年度DPC準備病院	財団法人 博慈会 博慈会記念総合病院				7.95%
平成19年度DPC準備病院	特別医療法人社団 慈生会 等潤病院				8.59%
平成19年度DPC準備病院	医療法人社団 三奉会 井上病院				9.55%
平成19年度DPC準備病院	医療法人社団 医善会 いずみ記念病院				8.51%
平成19年度DPC準備病院	財団法人 東京都保健医療公社 東部地域病院				22.07%
平成19年度DPC準備病院	医療法人社団 昌医会 葛西循環器脳神経外科病院				8.53%
平成19年度DPC準備病院	医療法人 社団 森山医会 森山記念病院				8.02%
平成19年度DPC準備病院	財団法人 東京都保健医療公社 多摩北部医療センター				18.93%
平成19年度DPC準備病院	医療法人社団仁成会 高木病院				7.19%
平成19年度DPC準備病院	医療法人財団興和会右田病院				6.19%
平成19年度DPC準備病院	東京都国民健康保険団体連合会 南多摩病院				14.23%
平成19年度DPC準備病院	東京医科大学八王子医療センター				13.70%
平成19年度DPC準備病院	医療法人社団永生会永生病院				4.40%
平成19年度DPC準備病院	医療法人社団 徳成会 八王子山王病院				12.83%
平成19年度DPC準備病院	北原脳神経外科病院				5.99%
平成19年度DPC準備病院	医療法人財団川野病院				7.26%
平成19年度DPC準備病院	町田市市民病院				12.15%
平成19年度DPC準備病院	日野市立病院				9.65%
平成19年度DPC準備病院	医療法人財団慈生会 野村病院				7.49%
平成19年度DPC準備病院	東京都立府中病院				17.28%
平成19年度DPC準備病院	特別医療法人社団時正会 佐々総合病院				7.22%
平成19年度DPC準備病院	医療法人社団東光会 西東京中央総合病院				7.38%
平成19年度DPC準備病院	社会福祉法人 恩賜財団 東京都同胞援護会 昭島病院				8.14%
平成19年度DPC準備病院	医療法人徳洲会 東京西徳洲会病院				8.73%
平成19年度DPC準備病院	医療法人社団青葉会 一橋病院				9.96%
平成19年度DPC準備病院	公立 福生病院				11.94%
平成19年度DPC準備病院	財団法人結核予防会 複十字病院				25.17%
平成19年度DPC準備病院	医療法人財団大和会 武蔵村山病院				16.21%
平成19年度DPC準備病院	日本医科大学多摩永山病院				7.92%
平成19年度DPC準備病院	財団法人 東京都保健医療公社 多摩南部地域病院				17.62%
平成19年度DPC準備病院	稲城市立病院				8.74%
平成19年度DPC準備病院	公立阿佐留医療センター				13.02%
平成19年度DPC準備病院	国立成育医療センター				11.31%
平成19年度DPC準備病院	独立行政法人国立病院機構 災害医療センター				9.78%
平成19年度DPC準備病院	東京都老人医療センター				14.73%
平成19年度DPC準備病院	東京通信病院				13.15%
平成19年度DPC準備病院	恩賜財団済生会横浜市東部病院				10.38%
平成19年度DPC準備病院	財団法人神奈川県警友会 けいけう病院				12.41%
平成19年度DPC準備病院	医療法人社団 愛友会 金沢文庫病院				9.56%
平成19年度DPC準備病院	医療法人柏堤会(財団)戸塚共立第1病院				8.08%
平成19年度DPC準備病院	国家公務員共済組合連合会 横須賀北部共済病院				10.88%
平成19年度DPC準備病院	社会福祉法人 日本医療伝道会 総合病院 衣笠病院				10.86%
平成19年度DPC準備病院	社会福祉法人 聖テレジア会 総合病院 聖ヨゼフ病院				16.51%
平成19年度DPC準備病院	財団法人同友会 藤沢湘南台病院				7.48%
平成19年度DPC準備病院	茅ヶ崎市立病院				15.68%
平成19年度DPC準備病院	医療法人徳洲会 茅ヶ崎徳洲会総合病院				17.70%
平成19年度DPC準備病院	学校法人北里学園北里大学東病院				20.16%
平成19年度DPC準備病院	津久井赤十字病院				8.05%
平成19年度DPC準備病院	三浦市立病院				12.82%
平成19年度DPC準備病院	厚木市立病院				11.26%
平成19年度DPC準備病院	湘南厚木病院				13.10%
平成19年度DPC準備病院	医療法人徳洲会大和徳洲会病院				9.50%
平成19年度DPC準備病院	医療法人社団 哺育会 桜ヶ丘中央病院				8.26%
平成19年度DPC準備病院	湘南泉病院				8.27%
平成19年度DPC準備病院	社会福祉法人 親善福祉協会 国際親善総合病院				13.99%
平成19年度DPC準備病院	医療法人興生会 相模台病院				11.67%
平成19年度DPC準備病院	川崎市立川崎病院				11.04%
平成19年度DPC準備病院	医療法人愛仁会太田総合病院				6.80%
平成19年度DPC準備病院	日本鋼管病院				17.45%
平成19年度DPC準備病院	日本医科大学武蔵小杉病院				6.50%
平成19年度DPC準備病院	医療法人社団亮正会 総合高津中央病院				7.43%
平成19年度DPC準備病院	川崎市立多摩病院				11.65%
平成19年度DPC準備病院	神奈川県立循環器呼吸器病センター				17.60%
平成19年度DPC準備病院	新潟市民病院				12.61%
平成19年度DPC準備病院	新潟中央病院				5.84%
平成19年度DPC準備病院	新潟県立がんセンター新潟病院				37.56%
平成19年度DPC準備病院	医療法人桑名恵風会 桑名病院				9.20%
平成19年度DPC準備病院	医療法人 愛仁会 亀田第二病院				10.68%
平成19年度DPC準備病院	医療法人立川メディカルセンター 立川総合病院				12.21%
平成19年度DPC準備病院	新潟県立中央病院				11.57%
平成19年度DPC準備病院	新潟県厚生農業協同組合連合会 上越総合病院				10.25%
平成19年度DPC準備病院	小千谷総合病院				13.67%
平成19年度DPC準備病院	新潟県立十日町病院				8.58%
平成19年度DPC準備病院	独立行政法人労働者健康福祉機構燕労災病院				10.20%
平成19年度DPC準備病院	町立湯沢病院				9.83%
平成19年度DPC準備病院	富山県立中央病院				15.23%

再入院の状況

	施設名	平成16年度	平成17年度	平成18年度	平成19年度
平成19年度DPC準備病院	富山県済生会富山病院				10.00%
平成19年度DPC準備病院	八尾総合病院				17.97%
平成19年度DPC準備病院	高岡市民病院				11.38%
平成19年度DPC準備病院	医療法人社団整志会 沢田記念高岡整志会病院				16.04%
平成19年度DPC準備病院	独立行政法人労働者健康福祉機構富山労災病院				11.54%
平成19年度DPC準備病院	氷見市民病院				9.90%
平成19年度DPC準備病院	黒部市民病院				11.15%
平成19年度DPC準備病院	市立砺波総合病院				13.09%
平成19年度DPC準備病院	公立学校共済組合北陸中央病院				12.98%
平成19年度DPC準備病院	真生会富山病院				8.75%
平成19年度DPC準備病院	射水市民病院				12.07%
平成19年度DPC準備病院	国家公務員共済組合連合会 北陸病院				14.02%
平成19年度DPC準備病院	金沢赤十字病院				11.94%
平成19年度DPC準備病院	石川県立中央病院				12.58%
平成19年度DPC準備病院	石川県済生会金沢病院				14.58%
平成19年度DPC準備病院	医療法人社団 浅ノ川 浅ノ川総合病院				9.64%
平成19年度DPC準備病院	医療法人社団 中央会 金沢有松病院				12.88%
平成19年度DPC準備病院	国民健康保険 小松市民病院				10.13%
平成19年度DPC準備病院	市立輪島病院				10.51%
平成19年度DPC準備病院	珠洲市総合病院				12.94%
平成19年度DPC準備病院	加賀市民病院				11.60%
平成19年度DPC準備病院	医療法人社団浅ノ川 金沢脳神経外科病院				1.54%
平成19年度DPC準備病院	公立つるぎ病院				11.92%
平成19年度DPC準備病院	福井県立病院				10.92%
平成19年度DPC準備病院	福井赤十字病院				15.23%
平成19年度DPC準備病院	福井循環器病院				8.39%
平成19年度DPC準備病院	福井厚生病院				10.33%
平成19年度DPC準備病院	公立丹南病院				7.11%
平成19年度DPC準備病院	市立甲府病院				9.44%
平成19年度DPC準備病院	国民健康保険 富士吉田市立病院				10.54%
平成19年度DPC準備病院	医療法人 康麗会 笹吹中央病院				6.05%
平成19年度DPC準備病院	長野医療生活協同組合 長野中央病院				11.31%
平成19年度DPC準備病院	市立岡谷病院				12.13%
平成19年度DPC準備病院	健康保険岡谷塩竈病院				13.29%
平成19年度DPC準備病院	飯田市立病院				15.12%
平成19年度DPC準備病院	飯田病院				9.26%
平成19年度DPC準備病院	健和会病院				8.13%
平成19年度DPC準備病院	長野県立須坂病院				13.59%
平成19年度DPC準備病院	昭和伊南総合病院				14.25%
平成19年度DPC準備病院	市立大町総合病院				10.60%
平成19年度DPC準備病院	飯山赤十字病院				10.11%
平成19年度DPC準備病院	組合立 諏訪中央病院				15.67%
平成19年度DPC準備病院	長野県厚生農業協同組合連合会佐久総合病院小海分院				8.92%
平成19年度DPC準備病院	長野県厚生農業協同組合連合会 富士見高原病院				10.23%
平成19年度DPC準備病院	安曇野赤十字病院				12.59%
平成19年度DPC準備病院	岐阜県総合医療センター				13.88%
平成19年度DPC準備病院	岐阜赤十字病院				19.77%
平成19年度DPC準備病院	朝日大学歯学部附属村上記念病院				14.54%
平成19年度DPC準備病院	医療法人社団カワムラヤスオメディカルソサエティ 河村病院				14.93%
平成19年度DPC準備病院	社団医療法人かなめ会 山内ホスピタル				8.92%
平成19年度DPC準備病院	美濃市立 美濃病院				10.82%
平成19年度DPC準備病院	岐阜県立多治見病院				11.95%
平成19年度DPC準備病院	多治見市民病院				9.42%
平成19年度DPC準備病院	総合病院 中津川市民病院				9.74%
平成19年度DPC準備病院	市立恵那病院				6.69%
平成19年度DPC準備病院	土岐市立総合病院				12.26%
平成19年度DPC準備病院	岐阜県厚生農業協同組合連合会 西美濃厚生病院				11.64%
平成19年度DPC準備病院	岐阜県厚生農業協同組合連合会 揖斐厚生病院				12.02%
平成19年度DPC準備病院	医療法人社団 健育会 西伊豆病院				6.14%
平成19年度DPC準備病院	市立伊東市民病院				9.19%
平成19年度DPC準備病院	医療法人社団 熱海所記念病院				8.19%
平成19年度DPC準備病院	静岡県立静岡がんセンター				32.27%
平成19年度DPC準備病院	富士宮市立病院				11.57%
平成19年度DPC準備病院	財団法人 富士脳障害研究所附属病院				7.34%
平成19年度DPC準備病院	富士市立中央病院				10.89%
平成19年度DPC準備病院	共立蒲原総合病院				10.70%
平成19年度DPC準備病院	JA静岡厚生連 清水厚生病院				7.79%
平成19年度DPC準備病院	JA静岡厚生連 静岡厚生病院				9.25%
平成19年度DPC準備病院	静岡県立こども病院				18.05%
平成19年度DPC準備病院	静岡市立静岡病院				14.80%
平成19年度DPC準備病院	静岡市立清水病院				10.00%
平成19年度DPC準備病院	静岡徳洲会病院				7.83%
平成19年度DPC準備病院	焼津市立総合病院				10.37%
平成19年度DPC準備病院	菊川市立総合病院				12.71%
平成19年度DPC準備病院	掛川市立総合病院				10.97%
平成19年度DPC準備病院	袋井市立袋井市民病院				14.01%
平成19年度DPC準備病院	磐田市立総合病院				11.26%
平成19年度DPC準備病院	JA静岡厚生連 遠州病院				9.31%
平成19年度DPC準備病院	労働者健康福祉機構 浜松労災病院				9.25%
平成19年度DPC準備病院	医療法人 社団 松愛会 松田病院				9.48%
平成19年度DPC準備病院	名古屋市立東市民病院				8.65%
平成19年度DPC準備病院	医療法人 蜂友会 はちや整形外科病院				15.17%
平成19年度DPC準備病院	医療法人 愛生会 総合上飯田第一病院				9.45%
平成19年度DPC準備病院	愛知県済生会病院				9.77%
平成19年度DPC準備病院	名古屋鉄道健康保険組合 名鉄病院				11.87%
平成19年度DPC準備病院	医療法人 衆済会 増子記念病院				15.20%
平成19年度DPC準備病院	名古屋セントラル病院				12.82%
平成19年度DPC準備病院	藤田保健衛生大学坂文種報徳會病院				12.19%
平成19年度DPC準備病院	医療法人名古屋記念財団 名古屋記念病院				13.82%
平成19年度DPC準備病院	岡崎市民病院				10.18%
平成19年度DPC準備病院	医療法人 鉄友会 宇野病院				10.27%
平成19年度DPC準備病院	一宮市立市民病院				11.50%
平成19年度DPC準備病院	公立陶生病院				13.94%
平成19年度DPC準備病院	半田市立半田病院				11.11%

再入院の状況

	施設名	平成16年度	平成17年度	平成18年度	平成19年度
平成19年度DPC準備病院	春日井市民病院				11.23%
平成19年度DPC準備病院	豊川市民病院				9.99%
平成19年度DPC準備病院	愛知県厚生農業協同組合連合会 安城更生病院				11.86%
平成19年度DPC準備病院	医療法人財団新和会 八千代病院				17.52%
平成19年度DPC準備病院	西尾市民病院				11.86%
平成19年度DPC準備病院	愛知県厚生農業協同組合連合会 海南病院				12.13%
平成19年度DPC準備病院	医療法人 山本総合病院				10.03%
平成19年度DPC準備病院	桑市民病院				10.19%
平成19年度DPC準備病院	三重県立総合医療センター				13.34%
平成19年度DPC準備病院	医療法人 富田浜病院				14.77%
平成19年度DPC準備病院	いなべ総合病院				8.70%
平成19年度DPC準備病院	紀南病院				8.82%
平成19年度DPC準備病院	大津市民病院				12.67%
平成19年度DPC準備病院	彦根市立病院				8.26%
平成19年度DPC準備病院	長浜赤十字病院				12.78%
平成19年度DPC準備病院	近江八幡市立総合医療センター				9.47%
平成19年度DPC準備病院	医療法人徳洲会 近江草津徳洲会病院				5.16%
平成19年度DPC準備病院	医療法人 誠光会 草津総合病院				8.73%
平成19年度DPC準備病院	公立甲賀病院				7.21%
平成19年度DPC準備病院	社会福祉法人 京都社会事業財団 西陣病院				10.11%
平成19年度DPC準備病院	医療法人健康会 総合病院京都南病院				13.62%
平成19年度DPC準備病院	医療法人同仁会(社団)京都九条病院				11.77%
平成19年度DPC準備病院	総合病院日本パステル病院				7.90%
平成19年度DPC準備病院	医療法人岡本病院(財団)第二岡本総合病院				11.13%
平成19年度DPC準備病院	医療法人徳洲会 宇治徳洲会病院				8.60%
平成19年度DPC準備病院	綾部市立病院				15.32%
平成19年度DPC準備病院	医療法人啓信会 京都市きづ川病院				6.91%
平成19年度DPC準備病院	医療法人社団 石鎚会 田辺中央病院				8.58%
平成19年度DPC準備病院	三菱京都病院				12.62%
平成19年度DPC準備病院	京都府立与謝の海病院				13.29%
平成19年度DPC準備病院	京都市立病院				16.33%
平成19年度DPC準備病院	公立 山城病院				9.46%
平成19年度DPC準備病院	市立福知山市民病院				10.17%
平成19年度DPC準備病院	独立行政法人国立病院機構舞鶴医療センター				13.66%
平成19年度DPC準備病院	財団法人 浅香山病院				10.43%
平成19年度DPC準備病院	近畿大学医学部堺病院				14.43%
平成19年度DPC準備病院	医療法人 邦徳会 邦和病院				1.91%
平成19年度DPC準備病院	医療法人一祐会 藤本病院				8.26%
平成19年度DPC準備病院	医療法人 山弘会 上山病院				8.68%
平成19年度DPC準備病院	和泉市立病院				11.51%
平成19年度DPC準備病院	大阪府立母子保健総合医療センター				8.23%
平成19年度DPC準備病院	医療法人泉秀会 かわい病院				1.35%
平成19年度DPC準備病院	医療法人 東和会 第一東和会病院				9.00%
平成19年度DPC準備病院	永山病院				10.17%
平成19年度DPC準備病院	社会福祉法人恩賜財団済生会支部大阪府済生会千里病院				8.44%
平成19年度DPC準備病院	医療法人社団 湯川胃腸病院				4.17%
平成19年度DPC準備病院	医療法人きつこう会 多根記念眼科病院				3.12%
平成19年度DPC準備病院	医療法人徳洲会 野崎徳洲会病院				10.05%
平成19年度DPC準備病院	大阪府立急性期・総合医療センター				16.51%
平成19年度DPC準備病院	大阪鉄道病院				14.66%
平成19年度DPC準備病院	医療法人 毅峰会 吉田病院				10.88%
平成19年度DPC準備病院	医療法人マックスール 巽病院				6.47%
平成19年度DPC準備病院	医療法人 弘道会 萱島生野病院				11.11%
平成19年度DPC準備病院	社会福祉法人 大阪暁明館 大阪暁明館病院				8.66%
平成19年度DPC準備病院	医療法人医誠会 医誠会病院				10.92%
平成19年度DPC準備病院	医療法人清翠会 牧病院				5.52%
平成19年度DPC準備病院	医療法人弘道会 守口生野記念病院				8.18%
平成19年度DPC準備病院	医療法人 医仁会 藤本病院				8.71%
平成19年度DPC準備病院	医療法人 春秋会 城山病院				9.43%
平成19年度DPC準備病院	医療法人行岡医学研究会 行岡病院				14.62%
平成19年度DPC準備病院	社会福祉法人恩賜財団 済生会支部大阪府済生会 茨木病院				10.45%
平成19年度DPC準備病院	医療法人 寿会 富永病院				7.46%
平成19年度DPC準備病院	医療法人 社団有隣会 東大阪病院				8.54%
平成19年度DPC準備病院	医療法人 大道会 森之宮病院				11.73%
平成19年度DPC準備病院	医療法人栄公会 佐野記念病院				0.79%
平成19年度DPC準備病院	医療法人垣谷会 明治橋病院				9.85%
平成19年度DPC準備病院	医療法人 三世会 河内総合病院				6.63%
平成19年度DPC準備病院	医療法人良秀会 高石藤井病院				8.41%
平成19年度DPC準備病院	医療法人弘善会 矢木脳神経外科病院				7.56%
平成19年度DPC準備病院	医療法人謙和会 友愛会病院				4.34%
平成19年度DPC準備病院	株式会社 互恵会 大阪回生病院				11.28%
平成19年度DPC準備病院	国家公務員共済組合連合会 大手前病院				12.78%
平成19年度DPC準備病院	市立枚方市民病院				8.36%
平成19年度DPC準備病院	大阪市立総合医療センター				8.29%
平成19年度DPC準備病院	市立岸和田市民病院				12.69%
平成19年度DPC準備病院	財団法人 甲南病院				15.87%
平成19年度DPC準備病院	医療法人康雄会 西病院				11.92%
平成19年度DPC準備病院	医療法人財団 神戸海星病院				8.24%
平成19年度DPC準備病院	三菱神戸病院				7.77%
平成19年度DPC準備病院	医療法人 川崎病院				11.60%
平成19年度DPC準備病院	医療法人榮昌会 吉田病院				5.92%
平成19年度DPC準備病院	神戸百年記念病院				9.18%
平成19年度DPC準備病院	神戸市立医療センター 西市民病院				12.85%
平成19年度DPC準備病院	兵庫県立こども病院				14.14%
平成19年度DPC準備病院	医療法人沖繩徳洲会神戸徳洲会病院				7.82%
平成19年度DPC準備病院	神戸掖済会病院				8.37%
平成19年度DPC準備病院	医療法人 明和病院				17.01%
平成19年度DPC準備病院	西宮市立中央病院				11.74%
平成19年度DPC準備病院	医療法人回生会 宝塚病院				13.13%
平成19年度DPC準備病院	医療法人尚和会 宝塚第一病院				5.92%
平成19年度DPC準備病院	三田市民病院				8.88%
平成19年度DPC準備病院	兵庫県立相原病院				8.73%
平成19年度DPC準備病院	西脇市立西脇病院				6.73%
平成19年度DPC準備病院	兵庫県立がんセンター				25.71%

再入院の状況

	施設名	平成16年度	平成17年度	平成18年度	平成19年度
平成19年度DPC準備病院	高砂市民病院				7.83%
平成19年度DPC準備病院	医療法人沖繩徳洲会 高砂西部病院				9.59%
平成19年度DPC準備病院	加古川市民病院				8.46%
平成19年度DPC準備病院	医療法人社団 順心会 順心病院				5.86%
平成19年度DPC準備病院	財団法人甲南病院 加古川病院				15.99%
平成19年度DPC準備病院	三木市立三木市民病院				10.44%
平成19年度DPC準備病院	市立加西病院				11.75%
平成19年度DPC準備病院	医療法人社団正峰会 大山病院				8.62%
平成19年度DPC準備病院	医療法人中央会 尼崎中央病院				9.28%
平成19年度DPC準備病院	市立川西病院				9.89%
平成19年度DPC準備病院	市立伊丹病院				9.89%
平成19年度DPC準備病院	公立神崎総合病院				6.81%
平成19年度DPC準備病院	公立宍粟総合病院				11.27%
平成19年度DPC準備病院	医療法人社団 光風会 長久病院				4.58%
平成19年度DPC準備病院	新日鐵広畑病院				10.99%
平成19年度DPC準備病院	医療法人三栄会ツカザキ病院				7.71%
平成19年度DPC準備病院	医療法人社団 六心会 恒生病院				2.09%
平成19年度DPC準備病院	真星病院				12.05%
平成19年度DPC準備病院	神戸市立医療センター中央市民病院				14.23%
平成19年度DPC準備病院	医療法人社団 神鋼会 神鋼病院				15.40%
平成19年度DPC準備病院	西神戸医療センター				7.89%
平成19年度DPC準備病院	兵庫県立西宮病院				15.94%
平成19年度DPC準備病院	兵庫県立加古川病院				8.62%
平成19年度DPC準備病院	兵庫県立塚口病院				10.52%
平成19年度DPC準備病院	明石市立市民病院				9.76%
平成19年度DPC準備病院	医療法人 松本快生会 西奈良中央病院				6.36%
平成19年度DPC準備病院	医療法人 康仁会 西の京病院				14.96%
平成19年度DPC準備病院	市立奈良病院				12.18%
平成19年度DPC準備病院	医療法人社団田北会 田北病院				7.65%
平成19年度DPC準備病院	大和高田市立病院				9.56%
平成19年度DPC準備病院	財団法人天理よろづ相談所病院				13.58%
平成19年度DPC準備病院	天理市立病院				9.72%
平成19年度DPC準備病院	医療法人社団 高清水 高井病院				10.03%
平成19年度DPC準備病院	医療法人 桂会 平尾病院				16.92%
平成19年度DPC準備病院	社会福祉法人恩賜財団済生会御所病院				9.89%
平成19年度DPC準備病院	町立大淀病院				5.87%
平成19年度DPC準備病院	宇陀市立病院				9.49%
平成19年度DPC準備病院	奈良県立五條病院				8.16%
平成19年度DPC準備病院	奈良県立三室病院				11.39%
平成19年度DPC準備病院	奈良県立奈良病院				10.84%
平成19年度DPC準備病院	独立行政法人労働者健康福祉機構 和歌山労災病院				11.72%
平成19年度DPC準備病院	医療法人 愛晋会 中江病院				11.80%
平成19年度DPC準備病院	済生会和歌山病院				8.75%
平成19年度DPC準備病院	医療法人 南労会 紀和病院				9.27%
平成19年度DPC準備病院	北出病院				12.56%
平成19年度DPC準備病院	財団法人白浜医療福祉財団 白浜はまゆう病院				11.68%
平成19年度DPC準備病院	新宮市立医療センター				10.01%
平成19年度DPC準備病院	日本赤十字社和歌山医療センター				10.32%
平成19年度DPC準備病院	社会保険 紀南病院				14.60%
平成19年度DPC準備病院	鳥取生協病院				8.33%
平成19年度DPC準備病院	独立行政法人 労働者健康福祉機構 山陰労災病院				8.80%
平成19年度DPC準備病院	医療法人同愛会 博愛病院				10.54%
平成19年度DPC準備病院	鳥取県立厚生病院				11.86%
平成19年度DPC準備病院	総合病院松江生協病院				12.03%
平成19年度DPC準備病院	松江市立病院				10.11%
平成19年度DPC準備病院	益田赤十字病院				11.16%
平成19年度DPC準備病院	社団法人益田市医師会立 益田地域医療センター医師会病院				10.95%
平成19年度DPC準備病院	玉造厚生年金病院				5.08%
平成19年度DPC準備病院	医療法人 沖繩徳洲会 出雲徳洲会病院				9.31%
平成19年度DPC準備病院	川崎医科大学附属川崎病院				12.92%
平成19年度DPC準備病院	医療法人社団 光生病院				7.03%
平成19年度DPC準備病院	医療法人社団十全会心臓病センター榊原病院				21.90%
平成19年度DPC準備病院	医療法人創和会 重井医学研究所附属病院				15.89%
平成19年度DPC準備病院	医療法人 創和会 しげい病院				10.61%
平成19年度DPC準備病院	医療法人 水和会 総合病院 水島中央病院				10.90%
平成19年度DPC準備病院	財団法人 淳風会 倉敷第一病院				6.28%
平成19年度DPC準備病院	医療法人誠和会 倉敷記念病院				7.89%
平成19年度DPC準備病院	倉敷成人病センター				18.09%
平成19年度DPC準備病院	医療法人 天和会 松田病院				25.83%
平成19年度DPC準備病院	倉敷平成病院				7.00%
平成19年度DPC準備病院	佐藤胃腸科外科病院				13.86%
平成19年度DPC準備病院	医療法人清梁会高梁中央病院				7.55%
平成19年度DPC準備病院	医療法人社団同仁会 金光病院				11.24%
平成19年度DPC準備病院	医療法人社団緑社会 金田病院				15.26%
平成19年度DPC準備病院	広島鉄道病院				14.41%
平成19年度DPC準備病院	広島医療生活協同組合 広島共立病院				6.77%
平成19年度DPC準備病院	高陽ニュータウン病院				13.96%
平成19年度DPC準備病院	荒木脳神経外科病院				1.65%
平成19年度DPC準備病院	公立みつぎ総合病院				10.32%
平成19年度DPC準備病院	公立学校共済組合 中国中央病院				14.29%
平成19年度DPC準備病院	日本鋼管福山病院				10.12%
平成19年度DPC準備病院	医療法人祥和会 脳神経センター大田記念病院				8.13%
平成19年度DPC準備病院	市立三次中央病院				8.68%
平成19年度DPC準備病院	広島県厚生農業協同組合連合会 廣島総合病院				13.04%
平成19年度DPC準備病院	済生会広島病院				10.65%
平成19年度DPC準備病院	医療法人社団沼南会 沼隈病院				7.69%
平成19年度DPC準備病院	独立行政法人国立病院機構福山医療センター				11.42%
平成19年度DPC準備病院	山口県済生会下関総合病院				11.71%
平成19年度DPC準備病院	宇都興産株式会社中央病院				13.02%
平成19年度DPC準備病院	済生会山口総合病院				10.73%
平成19年度DPC準備病院	萩市民病院				13.41%
平成19年度DPC準備病院	山口県立総合医療センター				11.04%
平成19年度DPC準備病院	医療法人社団同仁会 周南記念病院				9.81%
平成19年度DPC準備病院	光市立光総合病院				13.00%

再入院の状況

	施設名	平成16年度	平成17年度	平成18年度	平成19年度
平成19年度DPC準備病院	山口県厚生農業協同組合連合会 長門総合病院				21.72%
平成19年度DPC準備病院	山口県厚生農業協同組合連合会周東総合病院				13.76%
平成19年度DPC準備病院	山口県厚生農業協同組合連合会 小郡第一総合病院				10.11%
平成19年度DPC準備病院	独立行政法人国立病院機構門門医療センター				12.94%
平成19年度DPC準備病院	医療法人 川島会 川島病院				14.89%
平成19年度DPC準備病院	亀井病院				18.68%
平成19年度DPC準備病院	阿南医師会中央病院				8.85%
平成19年度DPC準備病院	医療法人 芳越会 ホウエツ病院				10.24%
平成19年度DPC準備病院	徳島県立海部病院				10.85%
平成19年度DPC準備病院	つるぎ町立半田病院				11.84%
平成19年度DPC準備病院	医療法人 社団研直会 広瀬病院				1.52%
平成19年度DPC準備病院	医療法人財団 エム・アイ・ユー 麻田総合病院				5.57%
平成19年度DPC準備病院	香川県立中央病院				11.27%
平成19年度DPC準備病院	高松市民病院				10.26%
平成19年度DPC準備病院	香川県厚生農業協同組合連合会 屋島総合病院				12.21%
平成19年度DPC準備病院	三豊総合病院				14.30%
平成19年度DPC準備病院	独立行政法人 国立病院機構 高松東病院				6.81%
平成19年度DPC準備病院	総合病院 松山市民病院				14.08%
平成19年度DPC準備病院	瀬戸内海病院				8.89%
平成19年度DPC準備病院	社会福祉法人恩賜財団済生会今治病院				9.87%
平成19年度DPC準備病院	市立宇和島病院				11.52%
平成19年度DPC準備病院	公立学校共済組合四国中央病院				6.11%
平成19年度DPC準備病院	医療法人 繁愛会 石川病院				10.09%
平成19年度DPC準備病院	独立行政法人国立病院機構 四国がんセンター				26.58%
平成19年度DPC準備病院	医療法人 三和会 国吉病院				8.87%
平成19年度DPC準備病院	医療法人久会 関南病院				8.85%
平成19年度DPC準備病院	医療法人 仁生会 細木病院				8.41%
平成19年度DPC準備病院	いずみの病院				9.95%
平成19年度DPC準備病院	高知高須病院				11.55%
平成19年度DPC準備病院	高知県・高知市病院企業団立 高知医療センター				13.63%
平成19年度DPC準備病院	医療法人五月会 須崎くろしお病院				9.69%
平成19年度DPC準備病院	医療法人聖真会澗南病院				10.39%
平成19年度DPC準備病院	高知県立幡多けんみん病院				10.57%
平成19年度DPC準備病院	くはかわ病院				9.48%
平成19年度DPC準備病院	医療法人 社団若船 北島病院				21.26%
平成19年度DPC準備病院	医療法人 輝栄会 福岡輝栄会病院				9.08%
平成19年度DPC準備病院	木村病院				7.66%
平成19年度DPC準備病院	医療法人社団日晴会久恒病院				1.85%
平成19年度DPC準備病院	特別医療法人 栄光会 栄光病院				11.03%
平成19年度DPC準備病院	福岡青洲会病院				8.44%
平成19年度DPC準備病院	上野外科胃腸科病院				11.18%
平成19年度DPC準備病院	医療法人社団水光会 宗像水光会総合病院				9.43%
平成19年度DPC準備病院	医療法人 豊資会 加野病院				11.52%
平成19年度DPC準備病院	医療法人 佐田厚生会 佐田病院				7.28%
平成19年度DPC準備病院	医療法人社団江頭会 さくら病院				11.16%
平成19年度DPC準備病院	医療法人大乗会 福岡リハビリテーション病院				4.78%
平成19年度DPC準備病院	福岡通信病院				9.88%
平成19年度DPC準備病院	社団法人福岡市医師会成人病センター				7.37%
平成19年度DPC準備病院	博愛会病院				32.69%
平成19年度DPC準備病院	医療法人喜悦会那珂川病院				8.64%
平成19年度DPC準備病院	福岡整形外科病院				4.06%
平成19年度DPC準備病院	医療法人社団 慶仁会 川崎病院				5.24%
平成19年度DPC準備病院	医療法人社団高野会 くるめ病院				15.73%
平成19年度DPC準備病院	神代病院				9.27%
平成19年度DPC準備病院	姫野病院				7.32%
平成19年度DPC準備病院	長田病院				8.81%
平成19年度DPC準備病院	社会保険大牟田天領病院				14.43%
平成19年度DPC準備病院	社会保険筑豊病院				10.20%
平成19年度DPC準備病院	健康保険直方中央病院				11.29%
平成19年度DPC準備病院	社会福祉法人恩賜財団済生会支部福岡県済生会八幡総合病院				12.05%
平成19年度DPC準備病院	日本海員救済会 門司病院				19.18%
平成19年度DPC準備病院	独立行政法人労働者健康福祉機構 門司労災病院				13.81%
平成19年度DPC準備病院	労働者健康福祉機構 九州労災病院				14.48%
平成19年度DPC準備病院	財団法人 小倉地区医療協会 三萩野病院				10.36%
平成19年度DPC準備病院	国家公務員共済組合連合会新小倉病院				13.50%
平成19年度DPC準備病院	北九州市立医療センター				14.85%
平成19年度DPC準備病院	社会保険 小倉記念病院				12.39%
平成19年度DPC準備病院	独立行政法人国立病院機構 福岡東医療センター				15.68%
平成19年度DPC準備病院	独立行政法人国立病院機構九州がんセンター				30.28%
平成19年度DPC準備病院	医療法人同愛会 副島病院				8.25%
平成19年度DPC準備病院	今村病院				5.33%
平成19年度DPC準備病院	副島整形外科病院				3.79%
平成19年度DPC準備病院	唐津赤十字病院				14.95%
平成19年度DPC準備病院	特別医療法人春回会井上病院				13.47%
平成19年度DPC準備病院	聖フランシスコ病院				12.74%
平成19年度DPC準備病院	医療法人 光晴会病院				13.81%
平成19年度DPC準備病院	医療法人徳洲会 長崎北徳洲会病院				6.94%
平成19年度DPC準備病院	医療法人厚生会 虹が丘病院				11.70%
平成19年度DPC準備病院	諫早記念病院				7.07%
平成19年度DPC準備病院	医療法人三枝会 宮崎病院				3.40%
平成19年度DPC準備病院	医療法人祥仁会 西諫早病院				15.17%
平成19年度DPC準備病院	医療法人光善会 長崎百合野病院				10.30%
平成19年度DPC準備病院	社会福祉法人 十善会病院				6.48%
平成19年度DPC準備病院	公立新小浜病院				12.24%
平成19年度DPC準備病院	江南病院				17.11%
平成19年度DPC準備病院	熊本市医師会熊本地域医療センター				12.20%
平成19年度DPC準備病院	N T T西日本九州病院				13.82%
平成19年度DPC準備病院	宇賀岳病院				9.93%
平成19年度DPC準備病院	天草郡市医師会立 天草地域医療センター				10.58%
平成19年度DPC準備病院	熊本セントラル病院				7.59%
平成19年度DPC準備病院	山鹿市立病院				8.26%
平成19年度DPC準備病院	荒尾市民病院				12.43%
平成19年度DPC準備病院	植木町国民健康保険植木病院				13.92%
平成19年度DPC準備病院	球磨郡公立多良木病院				12.24%

再入院の状況

	施設名	平成16年度	平成17年度	平成18年度	平成19年度
平成19年度DPC準備病院	大分市医師会立アルメイダ病院				8.16%
平成19年度DPC準備病院	大分記念病院				7.91%
平成19年度DPC準備病院	河野脳神経外科病院				4.28%
平成19年度DPC準備病院	大分三愛メディカルセンター				11.92%
平成19年度DPC準備病院	大分県厚生連鶴見病院				12.03%
平成19年度DPC準備病院	大分県済生会日田病院				9.77%
平成19年度DPC準備病院	大久保病院				10.92%
平成19年度DPC準備病院	高田中央病院				11.24%
平成19年度DPC準備病院	佐藤第一病院				8.57%
平成19年度DPC準備病院	宇佐高田医師会病院				9.50%
平成19年度DPC準備病院	独立行政法人国立病院機構 別府医療センター				12.59%
平成19年度DPC準備病院	宮崎市都医師会病院				11.02%
平成19年度DPC準備病院	市民の森病院				6.80%
平成19年度DPC準備病院	南部病院				9.73%
平成19年度DPC準備病院	医療法人社団三晴会 金丸脳神経外科病院				7.42%
平成19年度DPC準備病院	宮崎生協病院				8.45%
平成19年度DPC準備病院	宮崎善仁会病院				7.10%
平成19年度DPC準備病院	社団法人 八日会 藤元早鈴病院				10.60%
平成19年度DPC準備病院	医療法人誠和会 和田病院				9.88%
平成19年度DPC準備病院	県立宮崎病院				13.22%
平成19年度DPC準備病院	宮崎県立 日南病院				12.98%
平成19年度DPC準備病院	鹿児島市立病院				11.96%
平成19年度DPC準備病院	総合病院 鹿児島生協病院				6.54%
平成19年度DPC準備病院	中央病院				16.75%
平成19年度DPC準備病院	医療法人慈風会 厚地脳神経外科病院				4.64%
平成19年度DPC準備病院	鹿児島市医師会病院				14.84%
平成19年度DPC準備病院	医療法人徳洲会 鹿児島徳洲会病院				7.21%
平成19年度DPC準備病院	鹿児島厚生連病院				18.16%
平成19年度DPC準備病院	医療法人 愛心会 大隅鹿屋病院				14.26%
平成19年度DPC準備病院	医療法人厚生会 小原病院				8.75%
平成19年度DPC準備病院	医療法人 義順顕彰会 田上病院				12.60%
平成19年度DPC準備病院	社会福祉法人恩賜財団済生会川内病院				16.10%
平成19年度DPC準備病院	霧島市立医師会医療センター				13.95%
平成19年度DPC準備病院	医療法人 青雲会 青雲病院				7.28%
平成19年度DPC準備病院	肝属郡医師会立 病院				18.83%
平成19年度DPC準備病院	宮古島徳洲会病院				19.92%
平成19年度DPC準備病院	医療法人 和の会 与那原中央病院				10.03%
平成19年度DPC準備病院	沖縄県立宮古病院				13.00%
平成19年度DPC準備病院	沖縄県立八重山病院				13.26%
	平成19年度DPC準備病院全体				12.22%

各病院類型での患者構成の違いについて

	平成15年度 DPC対象病院		平成16年度 DPC対象病院		平成18年度 DPC対象病院		平成18年度 DPC準備病院		平成19年度 DPC準備病院	
	平成18年	平成19年	平成18年	平成19年	平成18年	平成19年	平成18年	平成19年	平成18年	平成19年
総計	100.00%	100.00%	100.00%	100.00%	100.00%	100.00%	100.00%	100.00%	100.00%	100.00%
01 神経系疾患	6.60%	6.42%	6.77%	6.30%	6.98%	6.82%	6.41%	6.31%	6.74%	6.74%
02 眼科系疾患	8.16%	8.50%	3.94%	4.07%	3.85%	3.84%	3.98%	4.29%	3.87%	3.87%
03 耳鼻咽喉科系疾患	5.26%	5.21%	4.29%	4.08%	4.50%	4.25%	4.68%	4.42%	4.01%	4.01%
04 呼吸器系疾患	8.05%	8.07%	11.77%	11.87%	11.82%	11.96%	12.67%	12.48%	12.49%	12.49%
05 循環器系疾患	9.14%	9.18%	10.37%	10.35%	10.87%	11.21%	9.51%	9.83%	9.82%	9.82%
06 消化器系疾患、肝臓、胆道、膵臓疾患	18.56%	18.64%	22.16%	22.06%	22.15%	22.38%	22.29%	22.67%	23.53%	23.53%
07 筋骨格系疾患	7.69%	7.71%	4.89%	5.24%	4.98%	5.00%	5.05%	5.08%	5.09%	5.09%
08 皮膚・皮下組織の疾患	1.41%	1.31%	1.18%	1.14%	1.15%	1.09%	1.28%	1.25%	1.17%	1.17%
09 乳房の疾患	1.47%	1.61%	1.18%	1.35%	1.22%	1.30%	1.14%	1.22%	1.30%	1.30%
10 内分泌・栄養・代謝に関する疾患	4.10%	3.97%	3.22%	2.99%	3.08%	2.96%	3.34%	3.26%	3.20%	3.20%
11 腎・尿路系疾患及び男性生殖系疾患	7.49%	7.39%	8.41%	8.46%	7.98%	7.87%	8.16%	8.18%	7.61%	7.61%
12 女性生殖系疾患及び産褥期疾患・異常妊娠分娩	8.95%	9.07%	7.00%	7.35%	7.00%	7.06%	6.24%	6.21%	6.08%	6.08%
13 血液・造血器・免疫臓器の疾患	2.99%	2.94%	2.43%	2.62%	2.24%	2.34%	1.91%	1.93%	1.75%	1.75%
14 新生児疾患、先天性奇形	3.47%	3.52%	2.11%	2.08%	1.90%	1.95%	1.94%	1.95%	1.90%	1.90%
15 小児疾患	0.79%	0.69%	2.29%	1.83%	2.15%	1.80%	2.72%	2.22%	2.31%	2.31%
16 外傷・熱傷・中毒・異物 その他の疾患	5.87%	5.77%	8.01%	8.20%	8.16%	8.20%	8.70%	8.70%	9.13%	9.13%
全診断群分類(2347分類)のうち出現したDPCの割合	95.36%	94.80%	85.64%	84.66%	93.91%	93.05%	94.67%	94.29%	95.10%	95.10%
包括評価診断群分類(1438分類)のうち出現したDPCの割合	100.00%	100.00%	99.30%	99.37%	100.00%	100.00%	99.93%	99.86%	100.00%	100.00%
包括評価診断群分類(1438分類)に該当したデータの割合	96.20%	96.26%	97.46%	97.53%	97.41%	97.55%	97.05%	97.12%	97.24%	97.24%
手術を受けた患者の割合	48.86%	50.49%	41.19%	43.13%	41.73%	43.78%	39.36%	42.03%	40.60%	40.60%

MDC別患者構成

平成18年度診断群分類を使用
 様式1 手術情報から取得。輸血(K920\$)のみを受けた場合は、手術なしとしてカウント。

