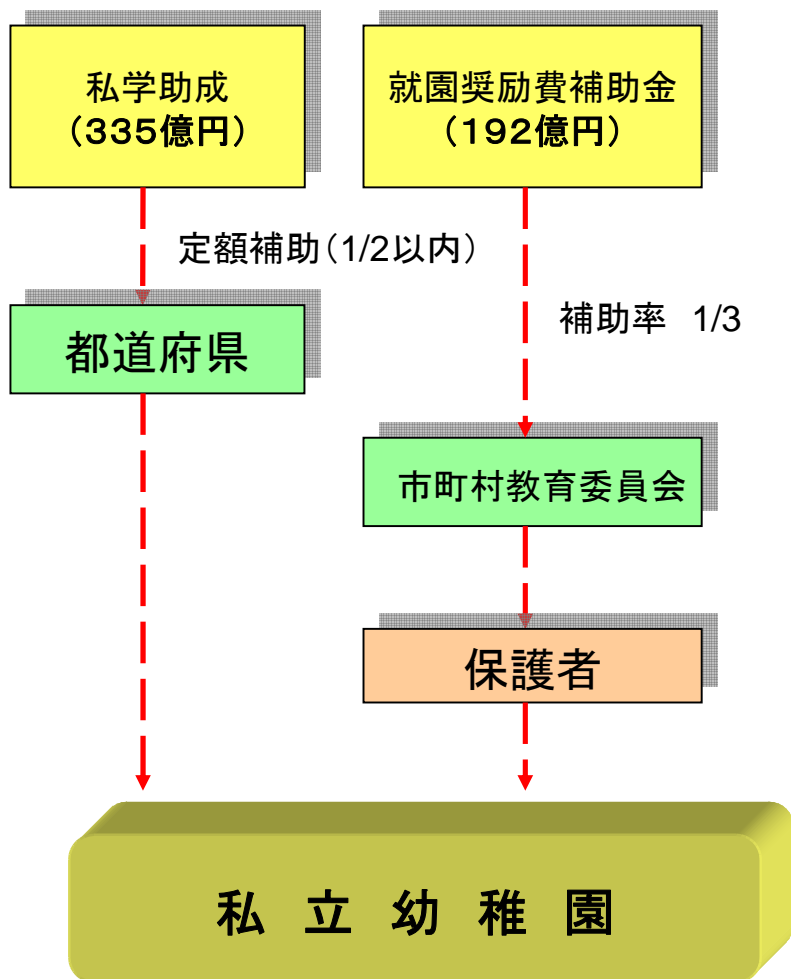
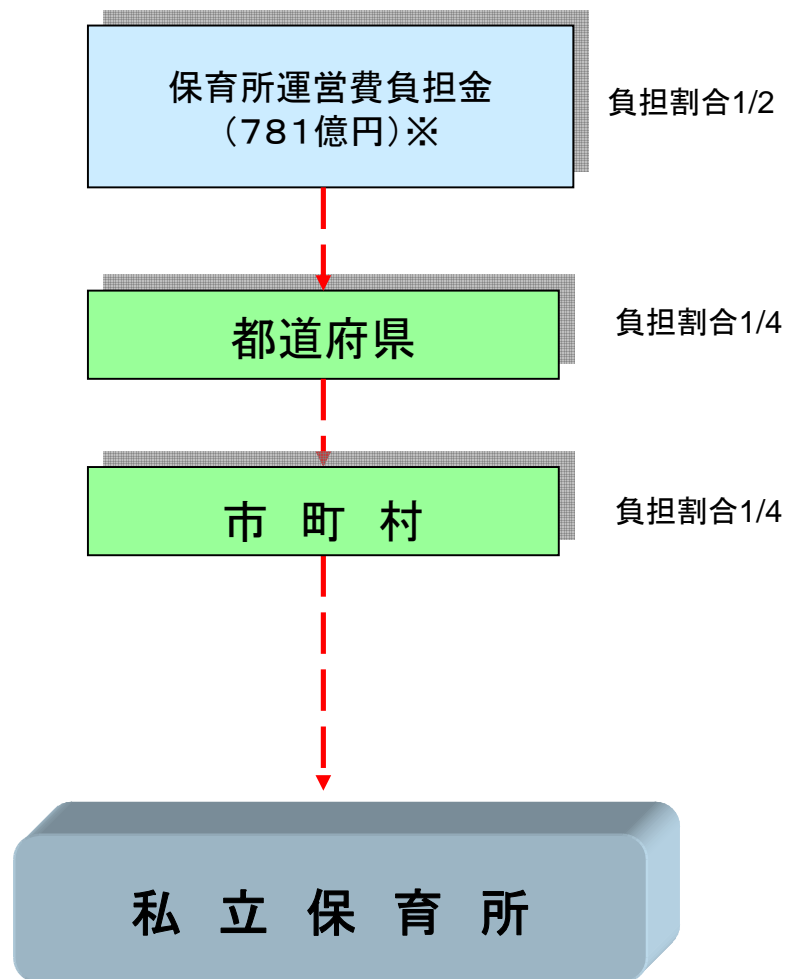


私立の幼稚園・保育所(3~5歳児)の経常費(国費) ※平成20年度予算額

〈文部科学省〉

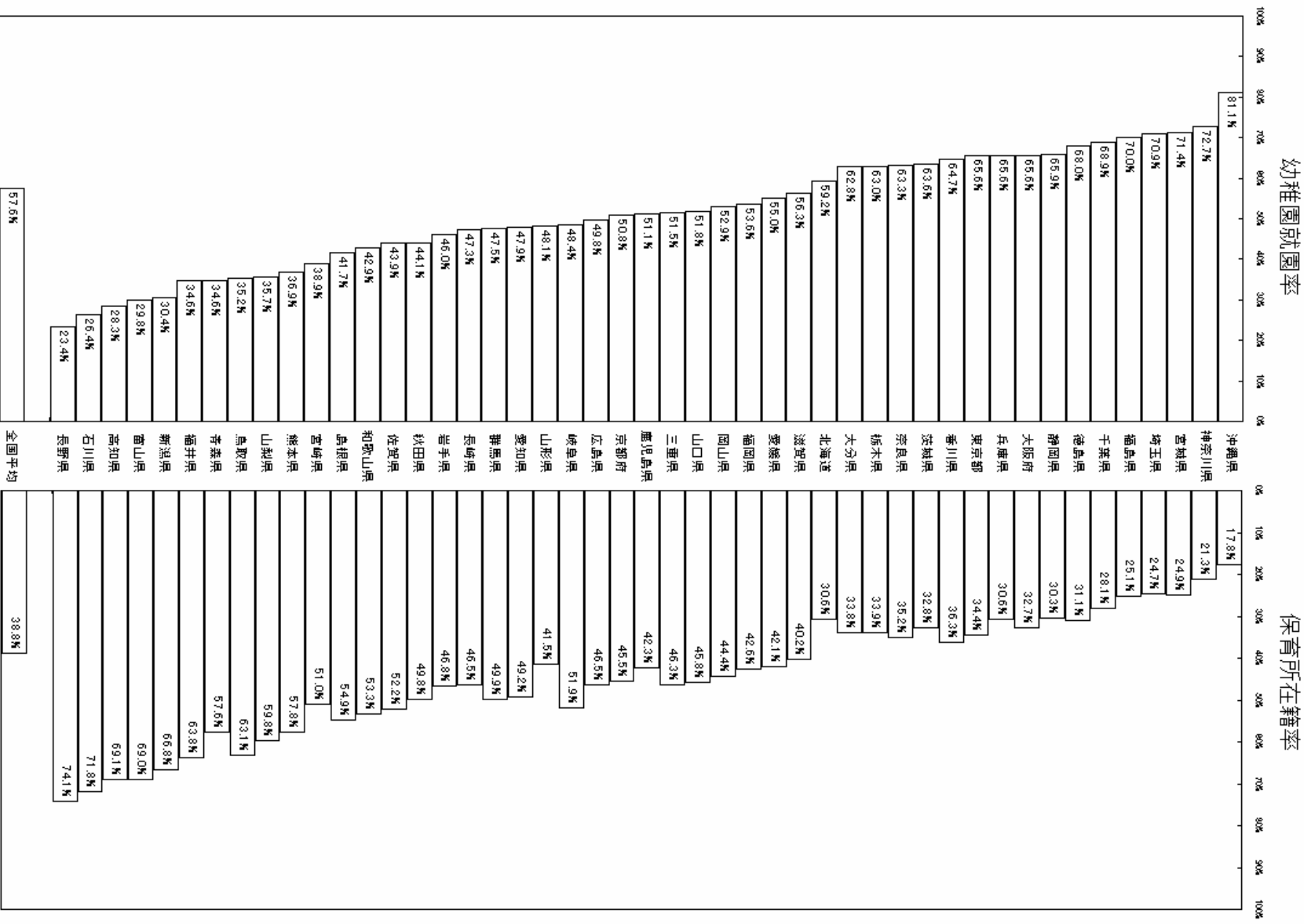


〈厚生労働省〉



※0~5歳児全体では、3,276億円

# 都道府県別幼児教育の普及状況（5歳児）



（注）保育所在籍率については、「平成17年社会福祉施設等調査」の5歳及び6歳の幼児を学齢ご換算し、文部科学省で推計したものである。

（資料）文部科学省「平成17年度学校基本調査報告書」、厚生労働省「平成17年社会福祉施設等調査」

### 全国市町村の幼稚園・保育所の設置状況

(H18. 5. 1現在)

	市町村の人口規模						計	
	5千人未満	5千～1万人	1～2万人	2～5万人	5～10万人	10万人以上		
市 町 村 数	幼稚園・保育所設置	62 3.4%	159 8.6%	262 14.2%	417 22.6%	275 14.9%	282 15.3%	1,457 79.1%
	幼稚園のみ設置	19 1.0%	2 0.1%	6 0.3%	2 0.1%	0 0.0%	1 0.1%	30 1.6%
	保育所のみ設置	144 7.8%	94 5.1%	64 3.5%	24 1.3%	1 0.1%	0 0.0%	327 17.7%
	幼稚園・保育所とも未設置	25 1.4%	3 0.2%	0 0.0%	0 0.0%	1 0.1%	0 0.0%	29 1.6%
	計	250 13.6%	258 14.0%	332 18.0%	443 24.0%	277 15.0%	283 15.4%	1,843 100.0%
	幼稚園設置	81 4.4%	161 8.7%	268 14.5%	419 22.7%	275 14.9%	283 15.4%	1,487 80.7%
	幼稚園未設置	169 9.2%	97 5.3%	64 3.5%	24 1.3%	2 0.1%	0 0.0%	356 19.3%
	保育所設置	206 11.2%	253 13.7%	326 17.7%	441 23.9%	276 15.0%	282 15.3%	1,784 96.8%
保育所未設置	44 2.4%	5 0.3%	6 0.3%	2 0.1%	1 0.1%	1 0.1%	59 3.2%	

注)東京23区は、1市町村として扱っている。

文部科学省調べ