

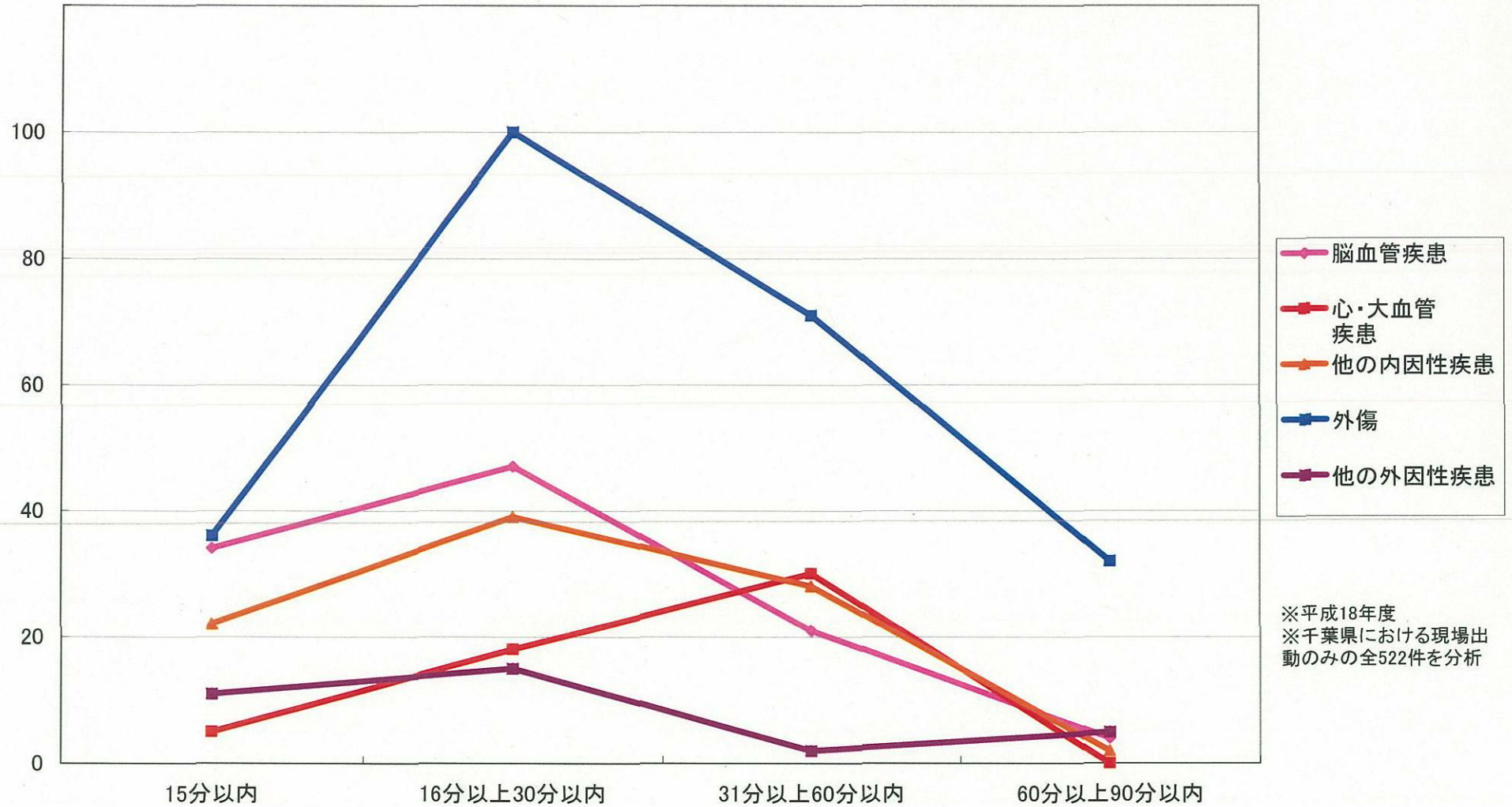
千葉県ドクターヘリ搬送実績(疾患分類による救命救急センターへのアクセス時間別分布)

	合計	救命救急センターへのアクセス時間別分布			
		-15分	16-30	31-60	61-90分
脳血管疾患	106	34	47	21	4
心・大血管疾患	53	5	18	30	0
他の内因性疾患	91	22	39	28	2
外傷	239	36	100	71	32
他の外因性疾患	33	11	15	2	5
合計	522	108	219	152	43

(注)千葉県における平成18年度搬送実績(全604件)のうち、千葉県内の現場出動を行ったもの522件を対象に分析。

# 千葉県ドクターヘリ搬送実績(救命救急センターへのアクセス度別疾患分類)

(件)



※平成18年度  
※千葉県における現場出動のみの全522件を分析