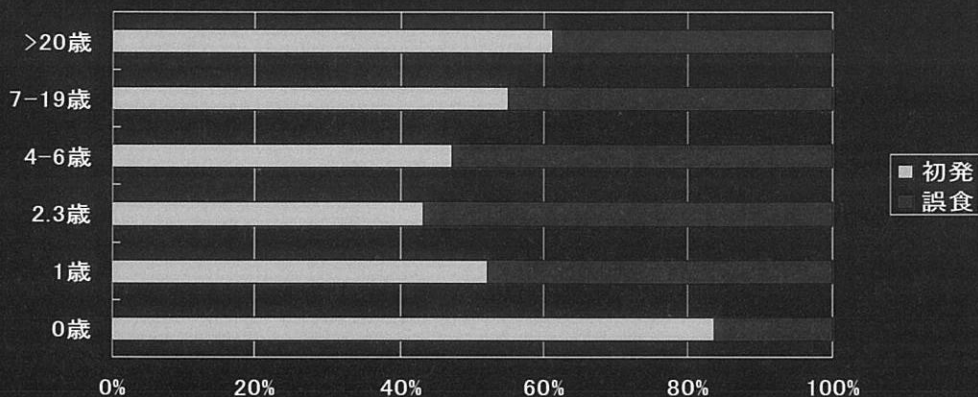


初発と誤食の割合



初発症例の原因食物

n = 1356

	0歳	1歳	2,3歳	4-6歳	7-19歳	20歳以上
No.1	鶏卵 59%	鶏卵 40%	鶏卵 22%	鶏卵 16%	エビ・カニ 21%	エビ・カニ 20%
No.2	乳製品 24%	魚卵 14%	魚卵 13%	果物類 14%	果物類 18%	小麦 18%
No.3	小麦 7%	乳製品 11%	乳製品 11%	ソバ 12%	鶏卵 16%	果物類 15%
No.4	/	ピーナツ 9%	ピーナツ 10%	魚卵 10%	ソバ 9%	魚類 11%
No.5	/	魚類 7%	ソバ 8%	エビ・カニ 8%	魚類 7%	鶏卵 7%
小計	90%	81%	64%	60%	71%	71%