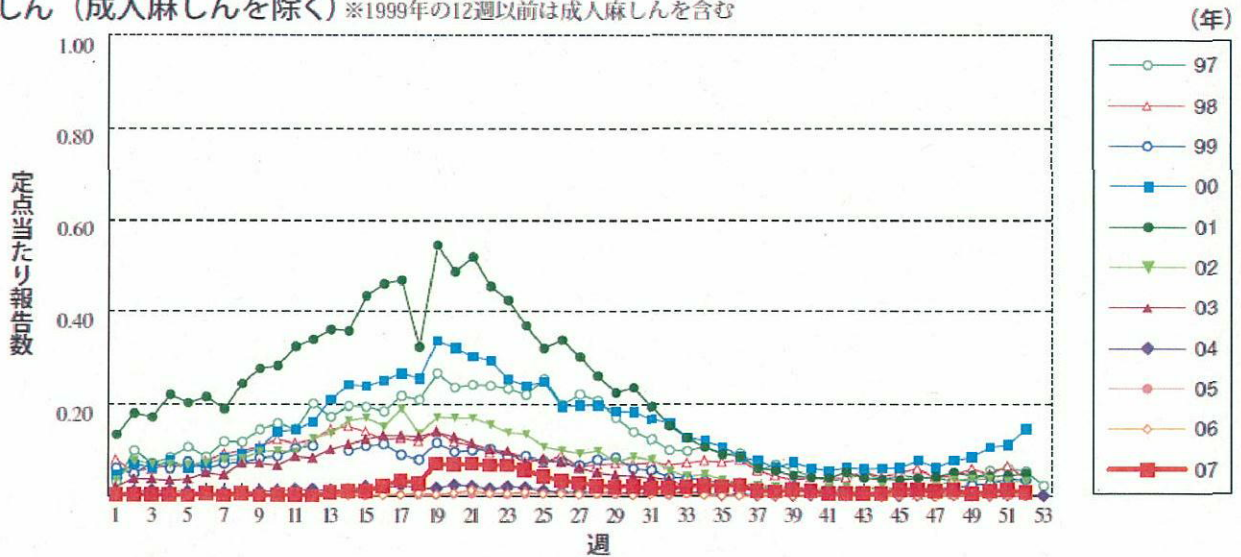
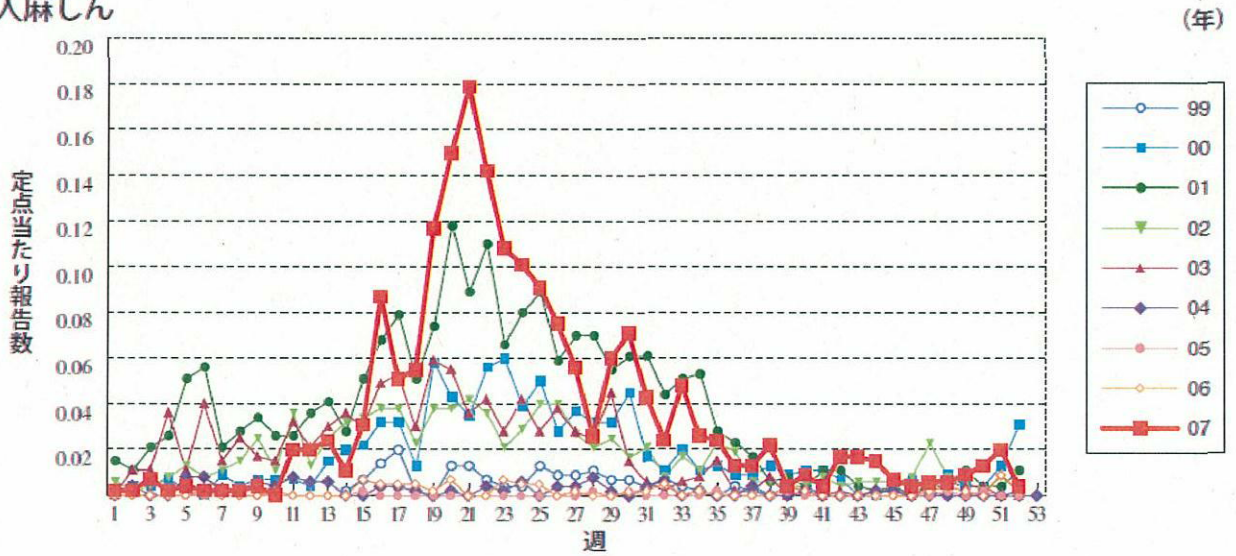


1. 麻しん・成人麻しん 定点当たり報告数の推移（1997年～2007年）

麻しん（成人麻しんを除く）※1999年の12週以前は成人麻しんを含む



成人麻しん



2. 麻しん 報告数（全数）の推移（2008年）

週	1	2	3	4	合計
麻しん	80	144	230	205	659