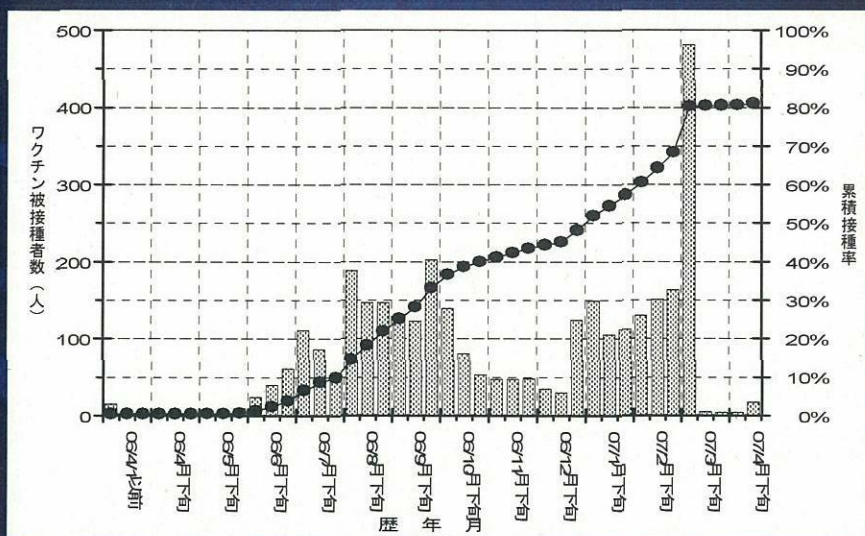


平成18年～19年度MR第2期

接種者数及び累計接種率



ま と め (中間)

有効性

第2期MRワクチンは適切な時期に接種されブースター効果も良好と考えられる

安全性

重篤な健康状況の変化は認められず、安全なワクチンと考えられる

第1期のMRワクチン接種後に比し接種0～6日以内の局所反応が多くみられる一方、第1期MRワクチン接種後7～13日に出現した全身反応は頻度が低かった

接種率

累積接種率は80.3%であった