

第3回がん検診事業の評価に関する委員会	
---------------------	--

平成20年2月4日	資料2
-----------	-----

資料2：受診率の推計方法等について（案）

受診率の推計方法等について（案）

受診率の推計方法（案）

国及び各都道府県におけるがん検診受診率を、「国民生活基礎調査（平成 16 年）」によるがん検診受診者数（推計値）、がん検診対象者数（推計値）を用いて推計する（子宮がんは 20～74 歳、それ以外は 40～74 歳）。

次に、「地域保健・老人保健事業報告（平成 16 年）」により集計されたがん検診受診者数を用い、 で求めた受診率に占める「市町村事業としてのがん検診」の割合を推計する。

なお、「国民生活基礎調査（平成 16 年）」は、検診項目等の具体的な説明をすることなく、過去 1 年間のがん検診受診の有無を尋ねる形式の調査であるため、以下の理由により、実際のがん検診受診率との差が生じている可能性がある。

【国民生活基礎調査において、実際の受診率と差が生じる主な理由】

- ・子宮がん検診、乳がん検診については、過去 1 年の検診を調査対象としている（指針では 2 年に 1 回^()）
- ・回答者が便潜血検査をがん検診であると認識していない
- ・回答者が胸部エックス線検査によるがん検診を結核検診と誤解している
- ・回答者が症状があり医療機関を受診した際に受けた検査を「がん検診」と誤解している

こうしたバイアスを除くため、平成 19 年に実施された国民生活基礎調査では、調査対象者にはがん検診の内容を説明した上で受診の有無を尋ねており、平成 16 年調査と比較してがん検診受診者数の推計精度は高まることが見込まれる。

なお、がん対策推進基本計画において受診率 50%を目標とされているがん検診は、人間ドックにおいて行われるいわゆる「任意型検診」も含まれるものであり、指針^()に示されたがん検診に限定されるものではない。

() 「がん予防重点健康教育及びがん検診実施のための指針（平成 10 年 3 月路老人保健課長通知）」

都道府県における取組方策（案）

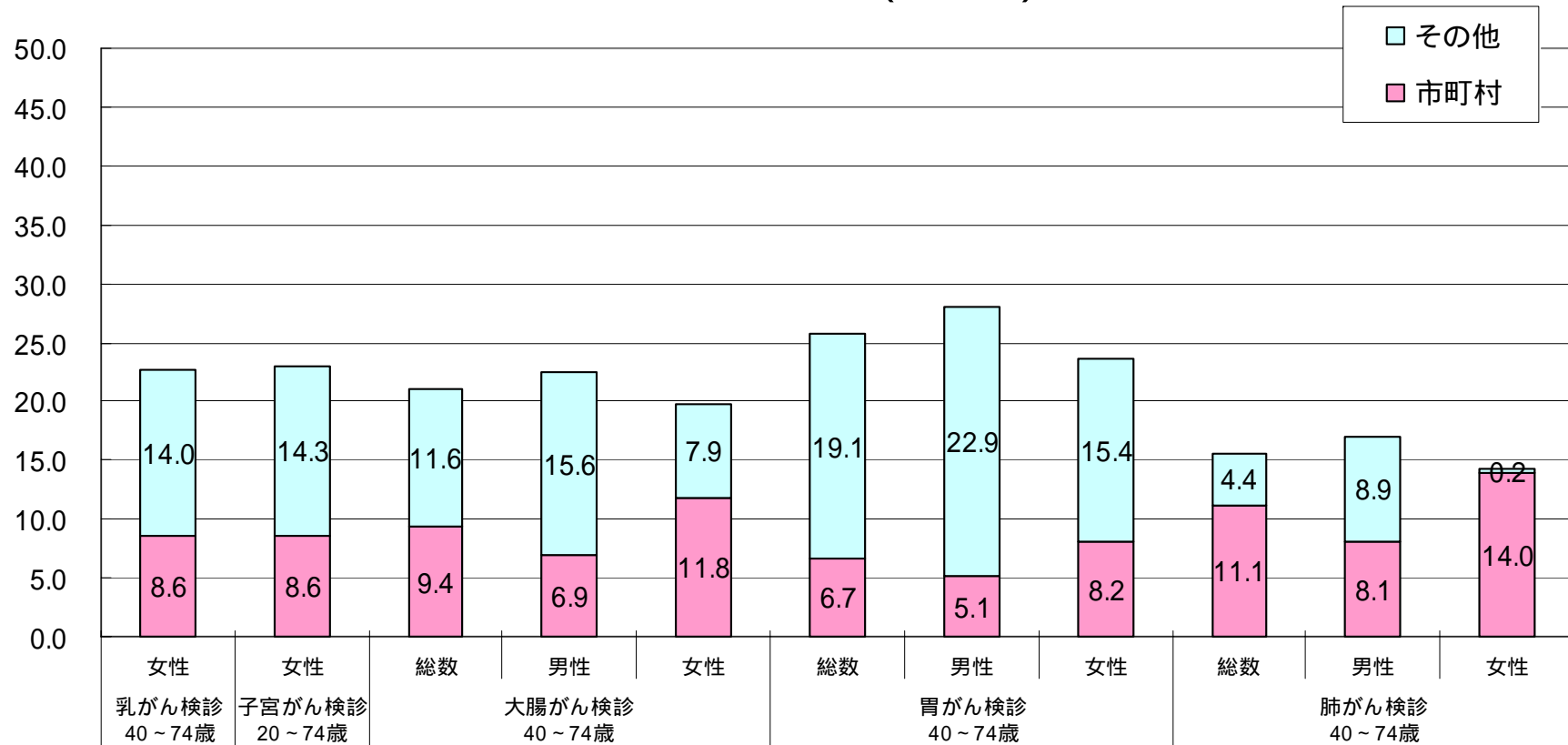
都道府県は、各都道府県が独自に行っている調査により職場でのがん検診を含めた、がん検診受診率を把握する。

もしくは、上記方法により各都道府県におけるがん検診受診率を把握する。

又は により推計されたがん検診受診率を現状の受診率とし、各都道府県内の市町村や職場等におけるがん検診それぞれにつき目標を設定した上で、市町村等に対し具体的な目標を提示することにより、がん検診を推進する。

(%)

がん検診受診率(推計)

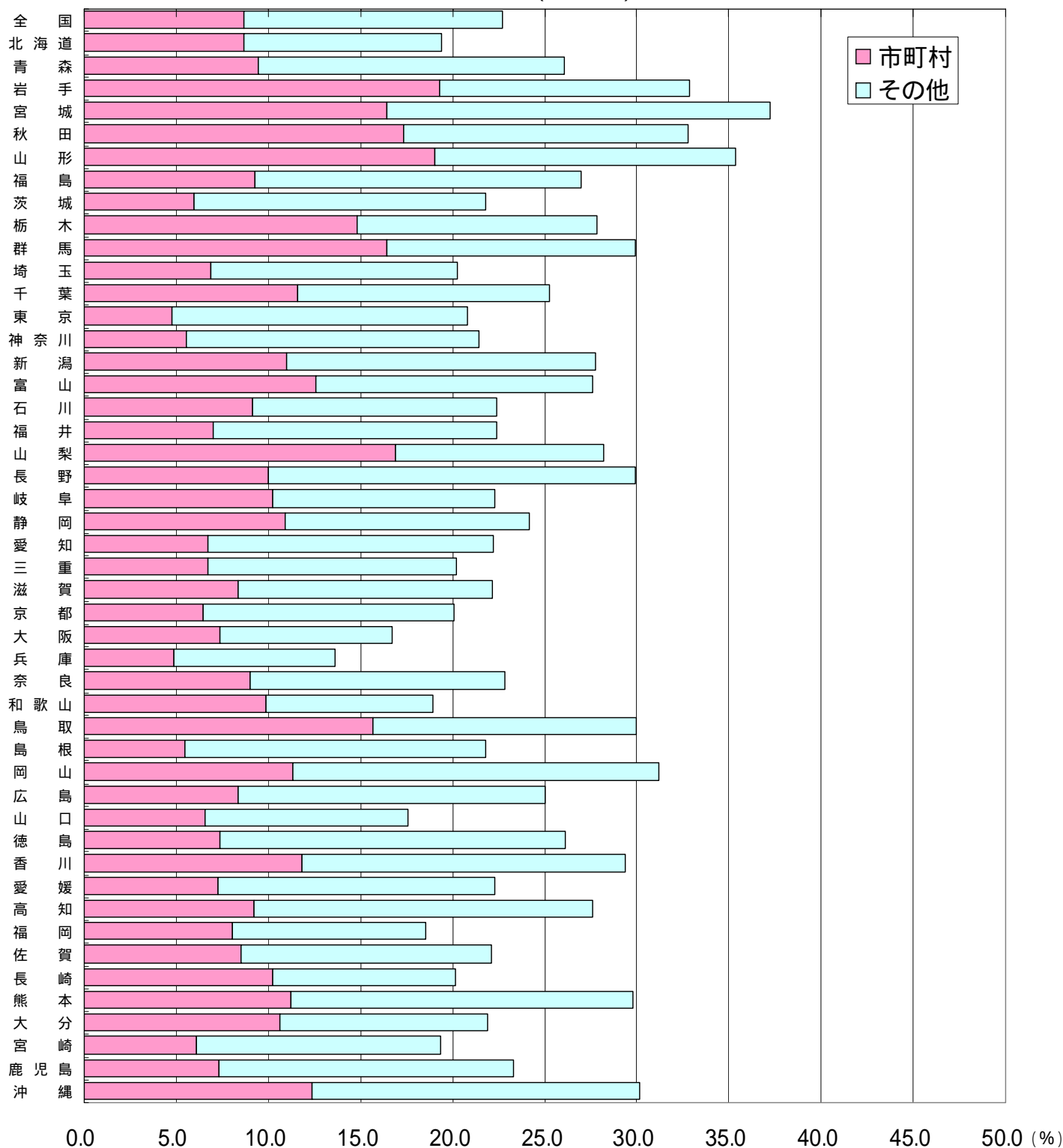


国民生活基礎調査健康票第4巻第12表の「総数」を分母とし、同巻第16表の「各がん検診受診状況」を分子とした(「その他」及び「市町村」の和)。また、分子の内訳として、地域保健・老人保健事業報告におけるがん検診受診者数を「市町村」の分として推計した。

【国民生活基礎調査において、実際の受診率と差が生じるとされる主な要因】

- ・子宮がん検診、乳がん検診については、過去1年の検診を調査対象としている
- ・回答者が便潜血検査をがん検診であると認識していない
- ・回答者が胸部エックス線検査によるがん検診を結核検診と誤解している
- ・回答者が症状があり医療機関を受診した際に受けた検査を「がん検診」と誤解している

乳がん検診受診率(推計):40～74歳



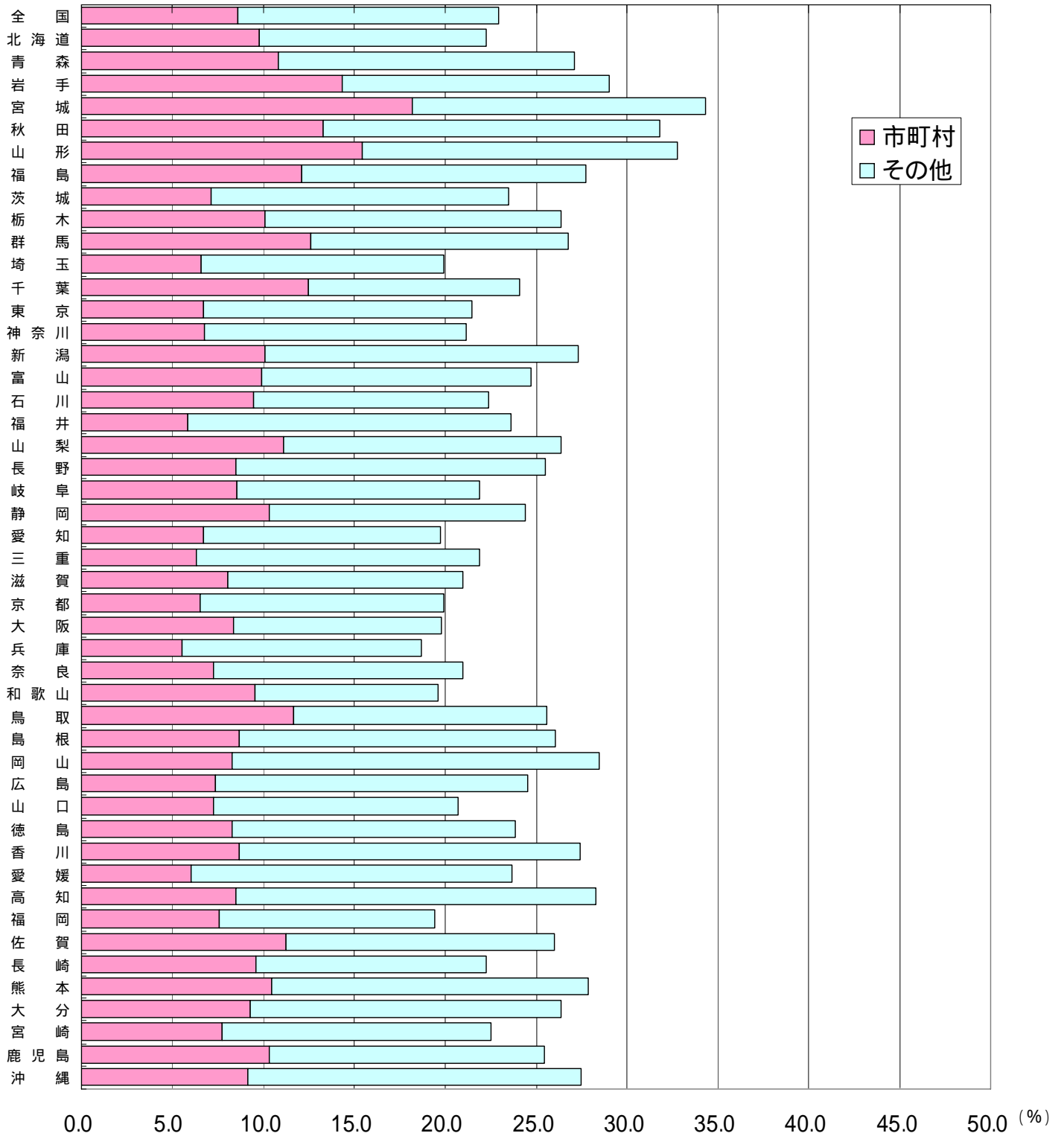
国民生活基礎調査健康票第4巻第12表の「総数」を分母とし、同巻第16表の「各がん検診受診状況」を分子とした(「その他」及び「市町村」の和)。また、その分子の内訳として、地域保健・老人保健事業報告におけるがん検診受診者数を「市町村」の分として推計した。

【国民生活基礎調査において、実際の受診率と差が生じるとされる主な要因】

乳がん

- ・過去1年の検診を調査対象としている
- ・回答者が症状があり医療機関を受診した際に受けた検査を「がん検診」と誤解している

子宮がん検診受診率(推計):20~74歳



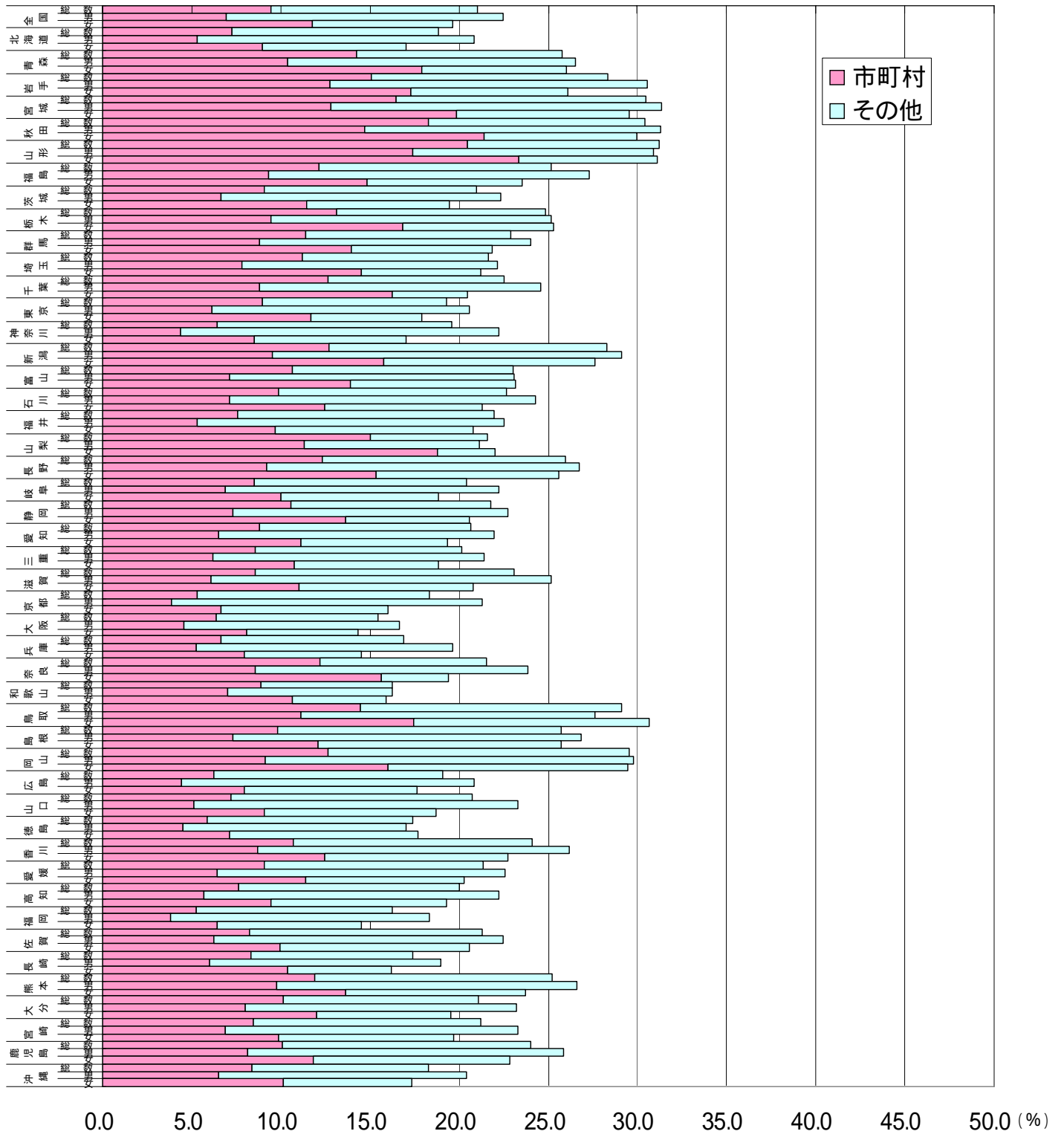
国民生活基礎調査健康票第4巻第12表の「総数」を分母とし、同巻第16表の「各がん検診受診状況」を分子とした(「その他」及び「市町村」の和)。また、その分子の内訳として、地域保健・老人保健事業報告におけるがん検診受診者数を「市町村」の分として推計した。

【国民生活基礎調査において、実際の受診率と差が生じるとされる主な要因】

子宮がん

- ・過去1年の検診を調査対象としている
- ・回答者が症状があり医療機関を受診した際に受けた検査を「がん検診」と誤解している

大腸がん検診受診率(推計):40~74歳



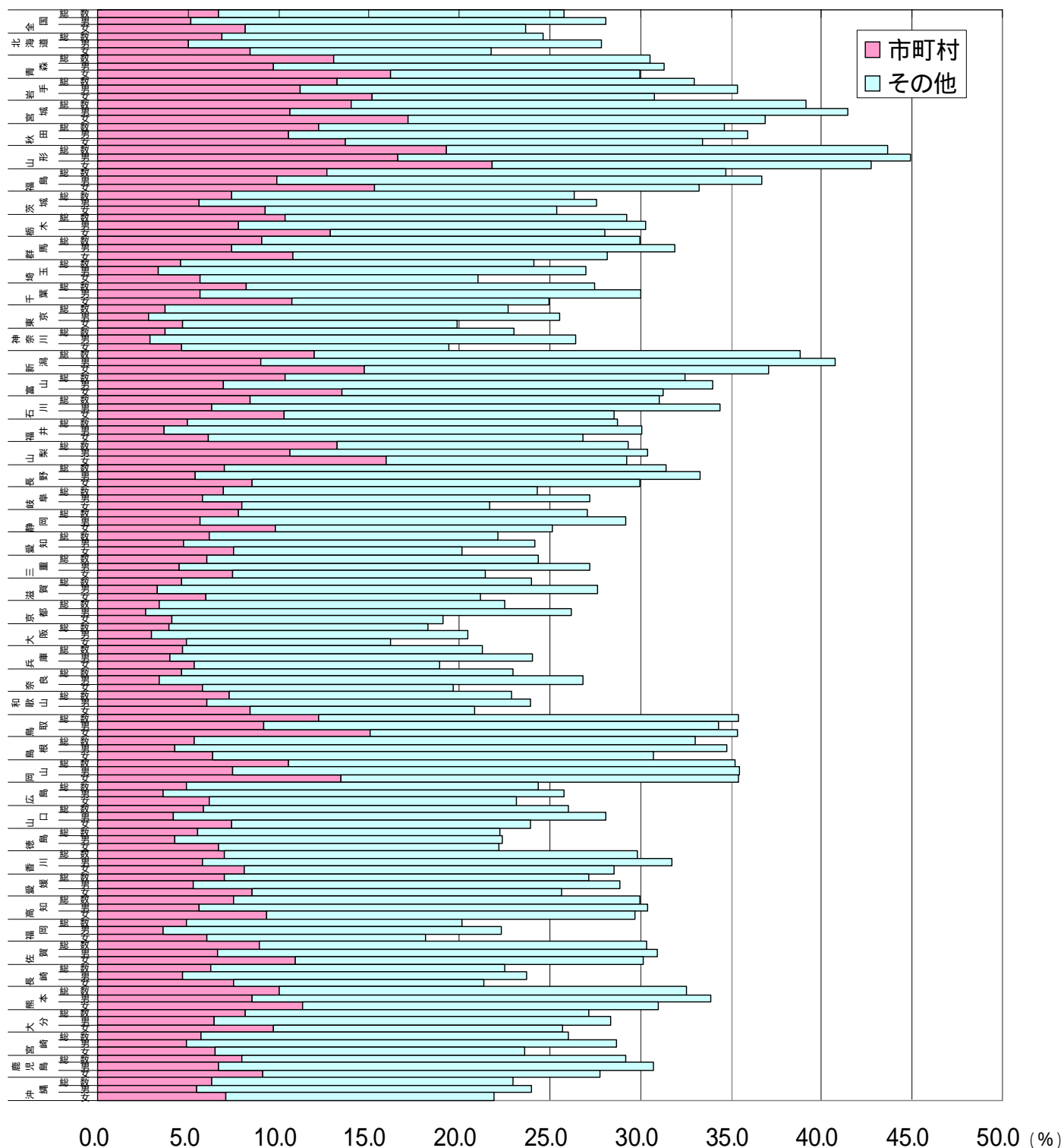
国民生活基礎調査健康票第4巻第12表の「総数」を分母とし、同巻第16表の「各がん検診受診状況」を分子とした(「その他」及び「市町村」の和)。また、その分子の内訳として、地域保健・老人保健事業報告におけるがん検診受診者数を「市町村」の分として推計した。

【国民生活基礎調査において、実際の受診率と差が生じるとされる主な要因】

大腸がん

- ・回答者が便潜血検査をがん検診であると認識していない
- ・回答者が症状があり医療機関を受診した際に受けた検査を「がん検診」と誤解している

胃がん検診受診率(推計):40~74歳



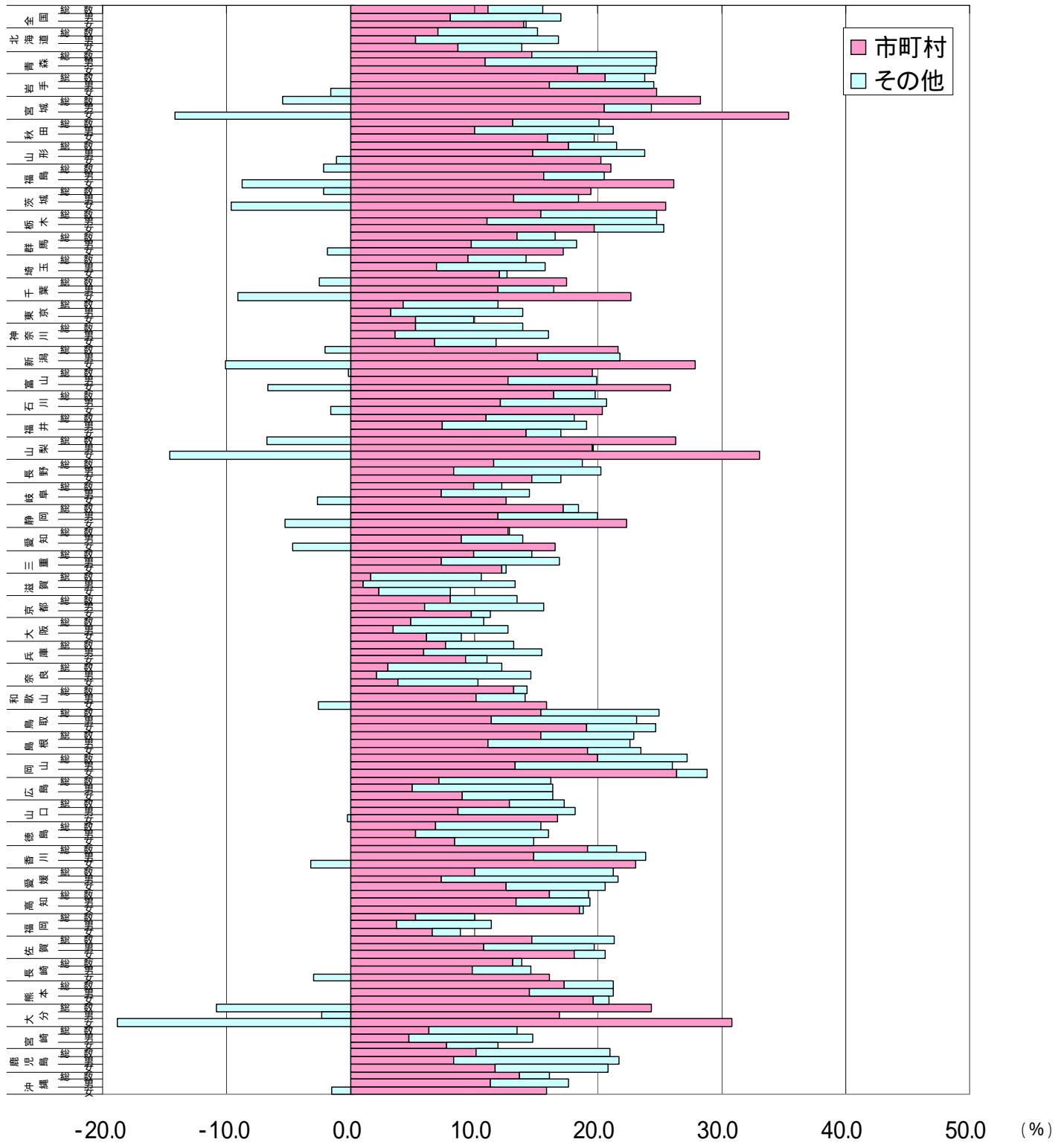
国民生活基礎調査健康票第4巻第12表の「総数」を分母とし、同巻第16表の「各がん検診受診状況」を分子とした(「その他」及び「市町村」の和)。また、その分子の内訳として、地域保健・老人保健事業報告におけるがん検診受診者数を「市町村」の分として推計した。

【国民生活基礎調査において、実際の受診率と差が生じると思われる主な要因】

胃がん

- ・回答者が症状があり医療機関を受診した際に受けた検査を「がん検診」と誤解している

肺がん検診受診率(推計):40~74歳



国民生活基礎調査健康票第4巻第12表の「総数」を分母とし、同巻第16表の「各がん検診受診状況」を分子とした(「その他」及び「市町村」の和)。また、その分子の内訳として、地域保健・老人保健事業報告におけるがん検診受診者数を「市町村」の分として推計した。

【国民生活基礎調査において、実際の受診率と差が生じるとされる主な要因】

肺がん

- ・回答者が胸部エックス線検査によるがん検診を結核検診と誤解している
- ・回答者が症状があり医療機関を受診した際に受けた検査を「がん検診」と誤解している

都道府県	性	国民生活基礎調査(推計値)(千人)							地域保健 老人保健事業報告(千人)				
		胃がん検診 40～74歳	肺がん検診 40～74歳	子宮がん検診 20～74歳	乳がん検診 40～74歳	大腸がん検診 40～74歳	世帯員数 (対象者数) 40～74歳	世帯員数 (対象者数) 20～74歳	胃がん検診 40～74歳	肺がん検診 40～74歳	子宮がん検診 20～74歳	乳がん検診 40～74歳	大腸がん検診 40～74歳
全 国	総 数	14,636	8,840	10,254	6,649	11,951	56,803	87,077	3,801	6,320	3,854	2,534	5,354
全 国	男	7,714	4,676	0	0	6,185	27,496	42,384	1,406	2,222	0	0	1,907
全 国	女	6,922	4,169	10,254	6,649	5,765	29,307	44,693	2,395	4,098	3,854	2,534	3,446
北 海 道	総 数	656	403	465	275	502	2,665	3,962	183	189	204	123	193
北 海 道	男	347	210	0	0	260	1,247	1,872	63	66	0	0	66
北 海 道	女	308	196	465	275	241	1,418	2,091	120	124	204	123	127
青 森	総 数	211	171	139	93	178	691	984	90	101	55	34	98
青 森	男	104	82	0	0	88	332	469	32	36	0	0	34
青 森	女	107	88	139	93	93	357	512	58	65	55	34	64
岩 手	総 数	215	155	140	112	185	652	933	86	134	69	66	99
岩 手	男	110	76	0	0	95	311	451	35	50	0	0	40
岩 手	女	105	79	140	112	89	341	482	52	84	69	66	59
宮 城	総 数	414	241	287	203	322	1,057	1,629	148	298	152	89	174
宮 城	男	213	125	0	0	161	514	794	54	105	0	0	66
宮 城	女	201	116	287	203	161	545	837	94	193	152	89	108
秋 田	総 数	190	110	130	95	167	549	778	67	72	54	50	100
秋 田	男	93	55	0	0	81	259	371	27	26	0	0	38
秋 田	女	97	57	130	95	87	290	409	40	46	54	50	62
山 形	総 数	239	118	134	100	171	548	803	106	96	63	54	112
山 形	男	119	63	0	0	82	265	394	44	39	0	0	46
山 形	女	121	54	134	100	88	283	409	62	57	63	54	66
福 島	総 数	327	178	195	131	237	942	1,399	119	198	85	45	115
福 島	男	168	94	0	0	125	458	697	45	72	0	0	43
福 島	女	161	84	195	131	114	485	703	74	126	85	45	72
茨 城	総 数	351	230	236	146	279	1,331	2,012	99	258	72	40	120
茨 城	男	183	122	0	0	148	663	1,099	37	88	0	0	44
茨 城	女	170	106	236	146	130	669	1,004	62	170	72	40	77
栃 木	総 数	254	215	177	121	216	869	1,344	90	134	68	64	114
栃 木	男	131	107	0	0	109	433	672	34	48	0	0	41
栃 木	女	122	110	177	121	110	435	671	56	86	68	64	73
群 馬	総 数	272	150	181	137	208	909	1,345	82	122	85	75	104
群 馬	男	143	82	0	0	108	449	667	33	44	0	0	40
群 馬	女	129	70	181	137	100	458	676	49	78	85	75	64
埼 玉	総 数	753	444	497	319	677	3,125	4,983	142	296	165	108	349
埼 玉	男	419	245	0	0	344	1,554	2,493	52	108	0	0	121
埼 玉	女	330	199	497	319	333	1,572	2,492	89	189	165	108	228
千 葉	総 数	725	395	520	341	595	2,643	4,252	218	461	269	156	334
千 葉	男	388	212	0	0	318	1,292	2,094	73	155	0	0	114
千 葉	女	337	183	520	341	276	1,350	2,157	145	306	269	156	220
東 京	総 数	1,245	654	938	581	1,060	5,494	8,651	206	236	292	132	493
東 京	男	691	377	0	0	557	2,705	4,279	76	89	0	0	166
東 京	女	553	278	938	581	500	2,789	4,372	130	147	292	132	326
神 奈 川	総 数	861	520	639	398	734	3,742	6,066	140	196	204	103	241
神 奈 川	男	498	302	0	0	419	1,884	3,043	54	69	0	0	83
神 奈 川	女	361	219	639	398	316	1,858	3,023	86	127	204	103	158
新 潟	総 数	438	221	231	161	319	1,128	1,653	135	244	85	64	144
新 潟	男	223	119	0	0	159	547	806	49	82	0	0	52
新 潟	女	215	103	231	161	160	580	846	85	161	85	64	92
富 山	総 数	169	101	98	75	120	521	771	54	102	39	34	55
富 山	男	84	49	0	0	57	247	373	17	32	0	0	18
富 山	女	85	52	98	75	63	272	396	37	70	39	34	38
石 川	総 数	163	104	92	62	119	525	798	44	86	39	25	52
石 川	男	85	51	0	0	60	247	386	16	30	0	0	18
石 川	女	79	52	92	62	59	277	411	28	56	39	25	34
福 井	総 数	102	64	64	41	78	355	543	18	39	16	13	27
福 井	男	52	33	0	0	39	173	272	6	13	0	0	9
福 井	女	49	31	64	41	38	183	271	11	26	16	13	18
山 梨	総 数	114	76	76	55	84	389	577	52	102	32	33	59
山 梨	男	59	38	0	0	41	194	289	21	38	0	0	22
山 梨	女	57	36	76	55	43	195	288	31	64	32	33	37
長 野	総 数	299	178	185	146	247	952	1,437	67	110	62	49	117
長 野	男	153	93	0	0	123	460	709	25	38	0	0	42
長 野	女	146	83	185	146	125	488	724	42	71	62	49	75
岐 阜	総 数	231	116	159	109	194	952	1,421	66	95	62	50	81
岐 阜	男	126	67	0	0	103	463	694	27	34	0	0	32
岐 阜	女	106	48	159	109	92	489	727	39	61	62	50	49
静 岡	総 数	460	314	317	209	370	1,700	2,563	133	292	134	94	179
静 岡	男	244	167	0	0	190	836	1,264	47	100	0	0	61
静 岡	女	217	147	317	209	178	864	1,299	85	193	134	94	118
愛 知	総 数	675	393	490	343	630	3,053	4,923	188	390	167	104	270
愛 知	男	365	210	0	0	331	1,509	2,439	72	135	0	0	98
愛 知	女	310	183	490	343	298	1,542	2,484	116	255	167	104	172

都道府県	性	国民生活基礎調査(推計値)(千人)							地域保健 老人保健事業報告(千人)				
		胃がん検診 40～74歳	肺がん検診 40～74歳	子宮がん検診 20～74歳	乳がん検診 40～74歳	大腸がん検診 40～74歳	世帯員数 (対象者数) 40～74歳	世帯員数 (対象者数) 20～74歳	胃がん検診 40～74歳	肺がん検診 40～74歳	子宮がん検診 20～74歳	乳がん検診 40～74歳	大腸がん検診 40～74歳
三重	総数	201	121	141	87	166	825	1,244	50	82	41	29	71
三重	男	108	67	0	0	85	397	603	18	29	0	0	25
三重	女	92	54	141	87	81	430	644	32	53	41	29	46
滋賀	総数	140	62	97	66	135	584	912	27	10	37	25	50
滋賀	男	79	38	0	0	72	286	451	9	3	0	0	17
滋賀	女	63	24	97	66	62	298	462	18	7	37	25	33
京都	総数	263	157	191	124	214	1,168	1,828	40	94	62	40	62
京都	男	144	86	0	0	117	550	869	14	33	0	0	21
京都	女	118	70	191	124	99	618	960	26	61	62	40	41
大阪	総数	721	425	631	347	611	3,952	6,107	156	193	267	152	252
大阪	男	385	240	0	0	313	1,881	2,919	55	66	0	0	85
大阪	女	336	186	631	347	297	2,071	3,187	101	128	267	152	167
兵庫	総数	532	329	370	177	423	2,499	3,773	117	192	109	63	166
兵庫	男	287	185	0	0	235	1,195	1,793	48	71	0	0	63
兵庫	女	246	144	370	177	189	1,302	1,978	69	121	109	63	104
奈良	総数	143	76	105	73	134	623	958	29	19	36	29	76
奈良	男	81	44	0	0	72	302	457	10	6	0	0	26
奈良	女	63	33	105	73	62	320	501	19	12	36	29	50
和歌山	総数	114	71	73	50	81	498	710	36	66	35	26	44
和歌山	男	56	33	0	0	38	234	336	14	24	0	0	16
和歌山	女	55	35	73	50	42	264	372	22	42	35	26	28
鳥取	総数	101	71	54	45	83	285	402	35	44	25	24	41
鳥取	男	46	31	0	0	37	134	191	12	15	0	0	15
鳥取	女	53	37	54	45	46	150	211	23	29	25	24	26
鳥根	総数	113	78	66	39	88	342	488	18	53	22	10	34
鳥根	男	57	37	0	0	44	164	235	7	18	0	0	12
鳥根	女	55	42	66	39	46	179	253	11	34	22	10	22
岡山	総数	310	239	195	142	260	880	1,330	93	176	57	52	111
岡山	男	150	110	0	0	126	423	643	32	56	0	0	39
岡山	女	161	131	195	142	134	455	685	61	120	57	52	73
広島	総数	319	211	247	170	250	1,308	1,945	64	93	74	57	82
広島	男	162	103	0	0	131	629	939	23	32	0	0	28
広島	女	157	111	247	170	120	679	1,006	42	61	74	57	54
山口	総数	181	120	110	64	144	696	1,018	41	90	39	24	50
山口	男	93	60	0	0	77	331	487	14	29	0	0	17
山口	女	87	60	110	64	68	364	531	27	61	39	24	33
徳島	総数	87	60	69	53	68	391	549	22	27	24	15	23
徳島	男	42	30	0	0	32	188	261	8	10	0	0	9
徳島	女	45	30	69	53	36	203	289	14	17	24	15	14
香川	総数	136	98	99	71	110	456	686	32	88	31	29	49
香川	男	68	51	0	0	56	214	328	12	32	0	0	19
香川	女	69	48	99	71	55	242	361	20	56	31	29	30
愛媛	総数	183	143	123	79	144	675	985	47	68	31	26	61
愛媛	男	92	69	0	0	72	319	464	17	23	0	0	21
愛媛	女	91	73	123	79	72	355	519	30	45	31	26	40
高知	総数	109	70	79	53	73	364	532	27	58	24	18	28
高知	男	52	33	0	0	38	171	254	10	23	0	0	10
高知	女	57	36	79	53	37	192	279	18	35	24	18	18
福岡	総数	445	222	354	221	360	2,210	3,430	108	117	138	96	116
福岡	男	227	116	0	0	187	1,019	1,609	36	38	0	0	39
福岡	女	216	106	354	221	173	1,192	1,822	72	79	138	96	77
佐賀	総数	114	80	77	44	80	376	561	34	55	33	17	31
佐賀	男	55	35	0	0	40	178	267	12	19	0	0	11
佐賀	女	60	41	77	44	41	199	296	22	36	33	17	20
長崎	総数	150	92	116	71	116	667	986	41	88	50	36	55
長崎	男	75	46	0	0	60	316	467	15	31	0	0	19
長崎	女	75	46	116	71	57	352	521	26	57	50	36	37
熊本	総数	259	169	179	127	201	797	1,214	80	137	67	48	95
熊本	男	126	79	0	0	99	372	573	32	54	0	0	36
熊本	女	132	89	179	127	101	426	643	48	84	67	48	58
大分	総数	148	74	113	64	115	546	804	45	133	40	31	55
大分	男	72	37	0	0	59	254	376	16	43	0	0	20
大分	女	75	35	113	64	57	292	428	28	90	40	31	35
宮崎	総数	141	73	91	55	115	542	770	31	34	31	17	46
宮崎	男	74	38	0	0	60	258	367	13	12	0	0	18
宮崎	女	67	34	91	55	56	284	404	19	22	31	17	28
鹿児島	総数	238	171	157	100	196	815	1,157	65	82	64	31	82
鹿児島	男	119	84	0	0	100	387	541	26	32	0	0	31
鹿児島	女	119	89	157	100	98	429	617	39	50	64	31	51
沖縄	総数	118	83	121	80	94	515	860	32	70	40	33	43
沖縄	男	60	44	0	0	51	250	421	14	28	0	0	16
沖縄	女	58	38	121	80	46	265	440	19	42	40	33	27