

リハビリテーションについて

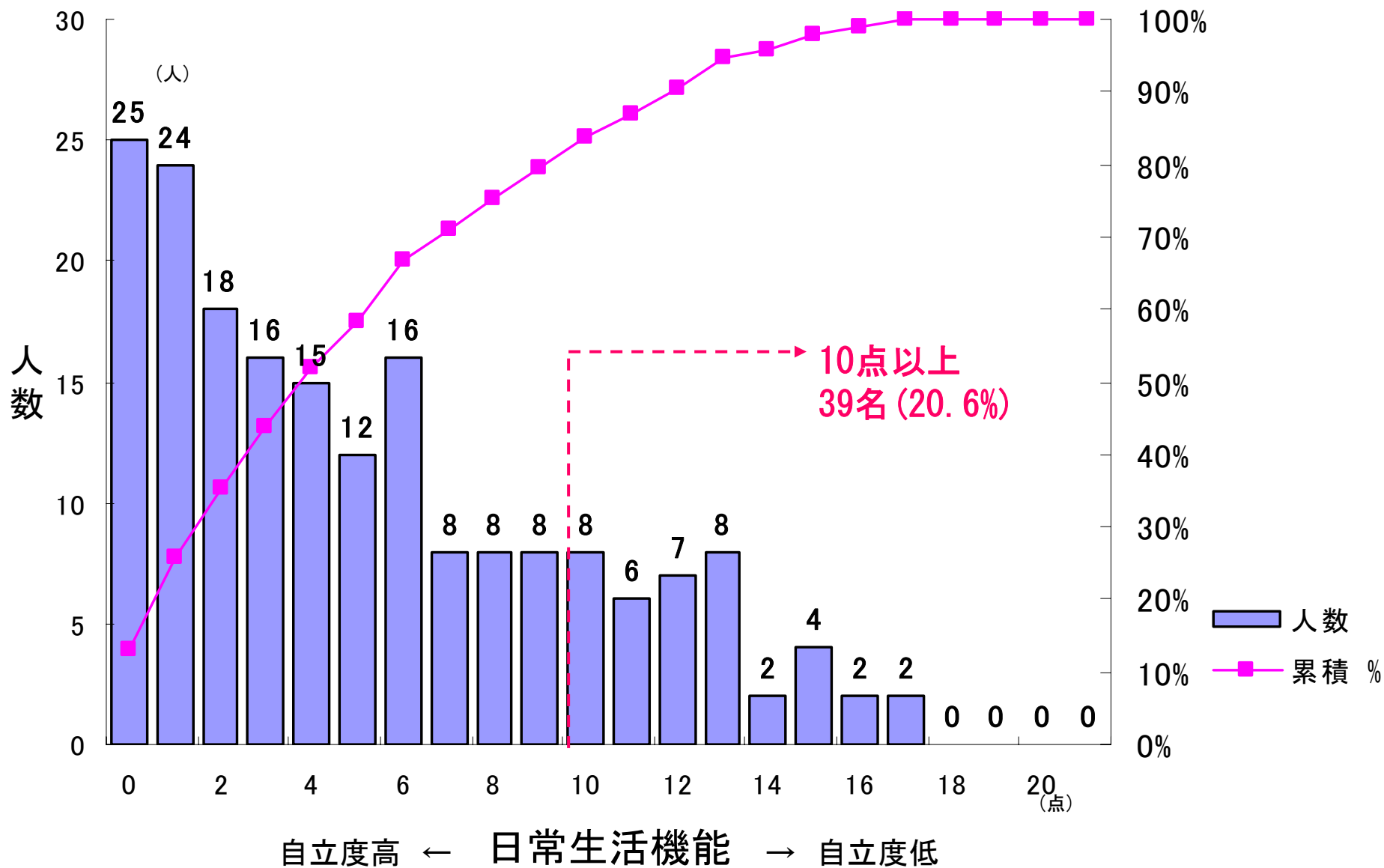
(参考資料)

(図表1) 日常生活機能指標

| 患者の状況 | 得点 | | |
|--------------------|-------------|-----------------|------|
| | 0点 | 1点 | 2点 |
| 床上安静の指示 | なし | あり | |
| どちらかの手を胸元まで持ち上げられる | できる | できない | |
| 寝返り | できる | 何かにつかまればできる | できない |
| 起き上がり | できる | できない | |
| 座位 | できる | 支えがあればできる | できない |
| 移乗 | できる | 見守り・一部介助が必要 | できない |
| 移乗方法(主要なもの一つ) | 自力歩行・つかまり歩き | 補助を要する移動(搬送を含む) | 移動なし |
| 口腔清潔 | できる | できない | |
| 食事摂取 | 介助なし | 一部介助 | 全介助 |
| 衣服の着脱 | 介助なし | 一部介助 | 全介助 |
| 他者への意思の伝達 | できる | できる時とできない時がある | できない |
| 診療・療養上の指示が通じる | はい | いいえ | |
| 危険行動への対応 | ない | ある | |

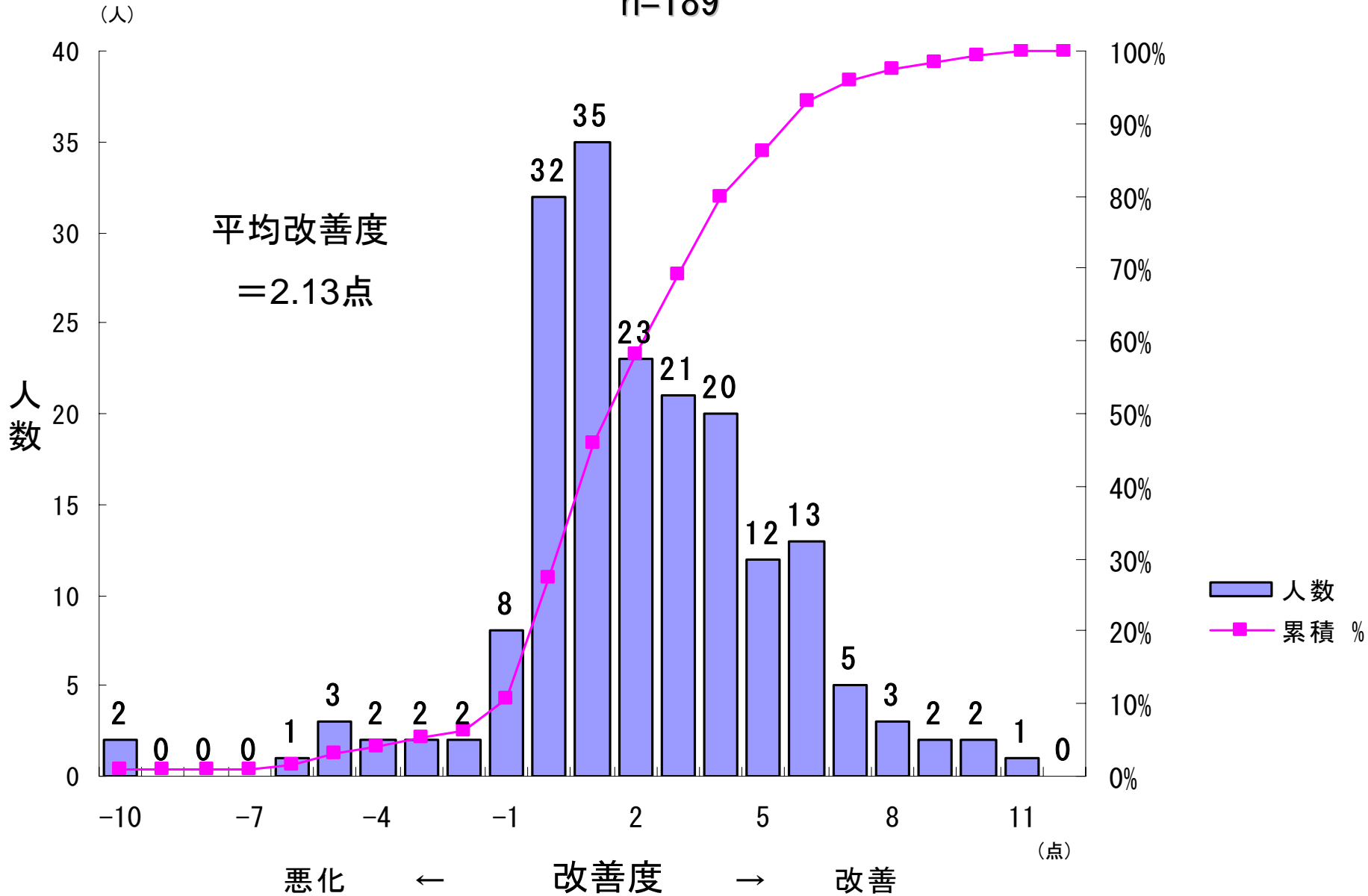
※得点は0～20点
 ※得点が低いほど、生活自立度が高い

(図表2) 入院時の生活機能
n=189



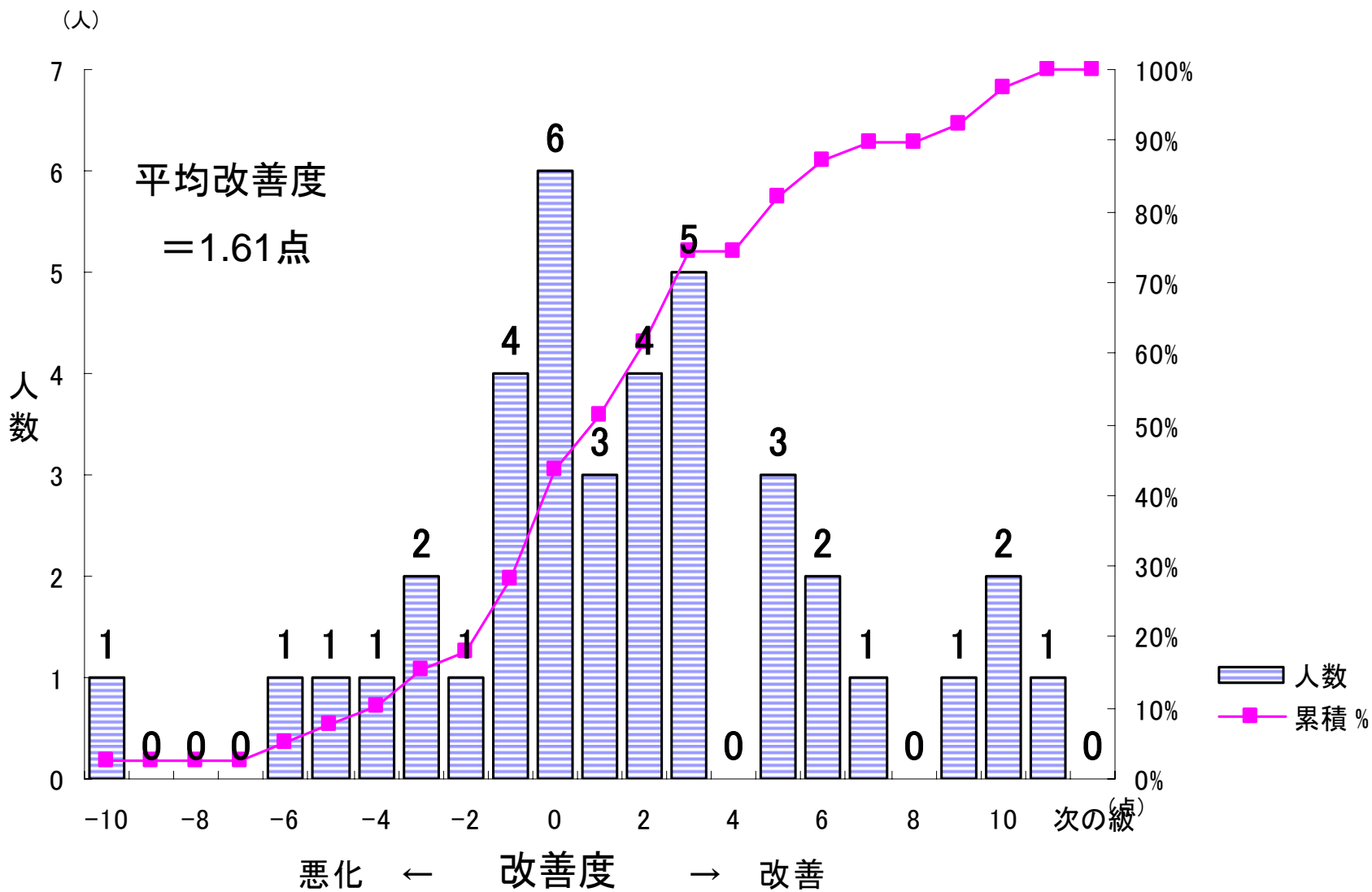
(図表3) 退院時の生活機能改善

n=189



(図表4) 入院時10点以上の患者の生活機能改善度

n=39



(図表5) 退院後の行き先

n=189

自宅 (or 有料老人ホーム) 復帰率
= 75.1%

