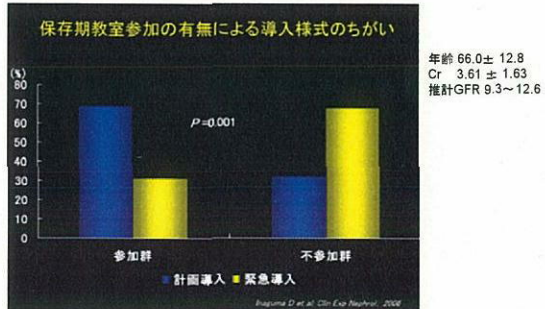


患者教育により緊急透析が少なくなる



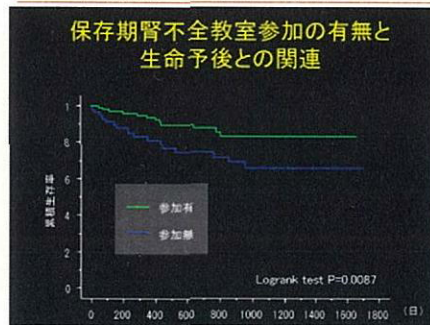
患者教育によって、入院費が安くなる: 経済性

保存期教室参加の有無と入院日数およびコストとの関連

	参加群 (n=70)	不参加群 (n=106)	P値
Period (days)	21.2 ± 16.9	33.3 ± 28.0	0.001
Cost (\$ten-thousands yen)	120.3 ± 127.7	143.4 ± 101.7	0.045
Daily cost (\$ten-thousands yen)	4.81 ± 1.58	5.42 ± 4.81	0.032

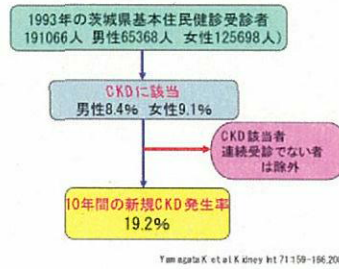
Yamagata D et al. Clin Exp Nephrol. 2008

患者教育により予後が改善される



CKDはまれな疾患ではない

健診結果から 筑波大 斎藤 山藤ら



CKDは common disから発症する

CKD発生に寄与する予測因子

- CKD stage I あるいは II
 - 高血圧
 - 治療中の糖尿病
 - 高コレステロール血症、低HDL-C血症
 - 肥満
 - 喫煙
 - CKD stage III 以上
 - 年齢
 - 蛋白尿、血尿
 - 高血圧
 - 治療中の糖尿病
 - 喫煙
- Yamagata K et al. Kidney Int 71:159-166.2007

かかりつけ医とCKD対策の今後

- ◆ CKDの認識を高める
腎不全のみならず、心血管障害のリスク軽減につながる
- ◆ CKDの発生母地の再認識
- ◆ かかりつけ医と腎臓専門医の役割の明確化
紹介のタイミング、逆紹介時の役割