

平成19年11月9日(金)
 照会先：医薬食品局血液対策課
 担当者：武末，天野
 TEL:03-5253-1111(内線)2905,2904
 03-3595-2395(直通)

献血件数及びH I V抗体・核酸増幅検査陽性件数

年	献 血 件 数 (検 査 実 施 数)	陽性件数 () 内女性 [] 内核酸 増幅検査 のみ陽性	10万件 当たり
	件	件	件
1987年 (昭和62年)	8,217,340	11(1)	0.134
1988年 (昭和63年)	7,974,147	9(1)	0.113
1989年 (平成元年)	7,876,682	13(1)	0.165
1990年 (平成2年)	7,743,475	26(6)	0.336
1991年 (平成3年)	8,071,937	29(4)	0.359
1992年 (平成4年)	7,710,693	34(7)	0.441
1993年 (平成5年)	7,205,514	35(5)	0.486
1994年 (平成6年)	6,610,484	36(5)	0.545
1995年 (平成7年)	6,298,706	46(9)	0.730
1996年 (平成8年)	6,039,394	46(5)	0.762
1997年 (平成9年)	5,998,760	54(5)	0.900
1998年 (平成10年)	6,137,378	56(4)	0.912
1999年 (平成11年)	6,139,205	64(6)	1.042
2000年 (平成12年)	5,877,971	67(1) [3]	1.140
2001年 (平成13年)	5,774,269	79(1) [1]	1.368
2002年 (平成14年)	5,784,101	82(5) [2]	1.418
2003年 (平成15年)	5,621,096	87(8) [2]	1.548
2004年 (平成16年)	5,473,141	92(4) [2]	1.681
2005年 (平成17年)	5,320,602	78(3) [2]	1.466
2006年 (平成18年)	4,987,857	87(5) [1]	1.744
2007年 (平成19年) (1月～9月まで集計)	3,684,823 (速報値)	73(2) [4]	1.981

(注1)・昭和61年は、年中途から実施したことなどから、3,146,940件、うち、陽性件数11件(女性0)となっている。

(注2)・抗体検査陽性の血液は廃棄され、製剤には使用されない。

・核酸増幅検査については、平成11年10月より全国的に実施している。

(注3)・平成19年は、1月～9月までを集計した速報値。

献血件数及びH I V抗体・核酸増幅検査陽性件数

年	献 血 件 数 (検 査 実 施 数)	陽性件数 () 内女性 [] 内核酸 増幅検査 のみ陽性	10万件 当たり
	件	件	件
1987年 (昭和62年)	8,217,340	11(1)	0.134
1988年 (昭和63年)	7,974,147	9(1)	0.113
1989年 (平成元年)	7,876,682	13(1)	0.165
1990年 (平成2年)	7,743,475	26(6)	0.336
1991年 (平成3年)	8,071,937	29(4)	0.359
1992年 (平成4年)	7,710,693	34(7)	0.441
1993年 (平成5年)	7,205,514	35(5)	0.486
1994年 (平成6年)	6,610,484	36(5)	0.545
1995年 (平成7年)	6,298,706	46(9)	0.730
1996年 (平成8年)	6,039,394	46(5)	0.762
1997年 (平成9年)	5,998,760	54(5)	0.900
1998年 (平成10年)	6,137,378	56(4)	0.912
1999年 (平成11年)	6,139,205	64(6)	1.042
2000年 (平成12年)	5,877,971	67(1) [3]	1.140
2001年 (平成13年)	5,774,269	79(1) [1]	1.368
2002年 (平成14年)	5,784,101	82(5) [2]	1.418
2003年 (平成15年)	5,621,096	87(8) [2]	1.548
2004年 (平成16年)	5,473,141	92(4) [2]	1.681
2005年 (平成17年)	5,320,602	78(3) [2]	1.466
2006年 (平成18年)	4,987,857	87(5) [1]	1.744
2007年 (平成19年) (1月～9月まで集計)	3,684,823 (速報値)	73(2) [4]	1.981

(注1)・昭和61年は、年中途から実施したことなどから、3,146,940件、うち、陽性件数11件(女性0)となっている。

(注2)・抗体検査陽性の血液は廃棄され、製剤には使用されない。

・核酸増幅検査については、平成11年10月より全国的に実施している。

(注3)・平成19年は、1月～9月までを集計した速報値。

HIV抗体・核酸増幅検査陽性献血者数内訳

1. 性別・年齢区分・国別

	男 性			女 性			合 計		
	日本人	外国人	計	日本人	外国人	計	日本人	外国人	計
	人	人	人	人	人	人	人	人	人
16～19歳	24	0	24	11	0	11	35	0	35
20～29歳	411	21	432	43	4	47	454	25	479
30～39歳	351	11	362	18	2	20	369	13	382
40～49歳	139	1	140	9	0	9	148	1	149
50～69歳	66	0	66	4	0	4	70	0	70
合 計	991	33	1024	85	6	91	1076	39	1115

※ 昭和61年～平成19年9月(昭和61年については、年途中から集計)

2. 都道府県別（献血地別）

県別	61年	62年	63年	元年	2年	3年	4年	5年	6年	7年	8年	9年	10年	11年	12年	13年	14年	15年	16年	17年	18年	19年 (1~9月)	合計	構成割合	ブロック別			
	(件)	(件)	(件)	(件)	(件)	(件)	(件)	(件)	(件)	(件)	(件)	(件)	(件)	(件)	(件)	(件)	(件)	(件)	(件)	(件)	(件)	(件)	(件)	(件)	(%)	陽性献血 件数 (件)	構成 割合 (%)	
1.北海道			1			1	2	1	1	1		1	1	3	2	2	3	2	2	3	2	2	2	30	2.7	北海道 ・東北	63	5.7
2.青森			2									1					1	1	2	1	1	1	10	0.9				
3.岩手										1			1										2	0.2				
4.宮城							1	1				1	1	1		1	1	1	1	2			11	1.0				
5.秋田																1				1			2	0.2				
6.山形													1				1						2	0.2				
7.福島							1					2	1	1				1					6	0.5				
8.茨城					1	1	4	2			1	2		1	2	1	1					1	1	18	1.6	関東	596	53.5
9.栃木					3	1				2	1	1		1		3		1			1	4	1	19	1.7			
10.群馬					1	1		1				1		1	3	1		2		3			15	1.3				
11.埼玉		1				1	1	2	1	2	3	3	3	3	3	3	3	3	5	2	1	1	41	3.7				
12.千葉							1	6	2	2	3	7	2	4	5	4	5	3	3	2	2	2	6	57	5.1			
13.東京	10	6	4	10	10	11	12	11	14	21	18	18	19	27	26	29	23	25	24	22	24	13	377	33.8				
14.神奈川		1		1	1	4	1	3	4	2	5	3	4	3	5	3	5	5	8	4	5	2	69	6.2				
15.新潟				1		1		1						1		2			1			2	9	0.8	北陸・ 甲信越	36	3.2	
16.富山					2						1				1		1					1	6	0.5				
17.石川																2				1		2	5	0.4				
18.福井			1							2							1	1					5	0.4				
19.山梨					1	1					1					1							4	0.4				
20.長野							1	1			2						1					1	7	0.6				
21.岐阜							1									1			1				3	0.3	東海	63	5.7	
22.静岡						1	3		1						1	1		1	1				3	12				1.1
23.愛知		1			3	2		3	1	1			4	3	2	3	2	2	4	4	4	5	41	3.7				
24.三重											1	1	1		1			1		2			7	0.6				
25.滋賀																1	3						4	0.4	近畿	224	20.1	
26.京都								2		2	1	1				2	5	2		4	5	1	25	2.2				
27.大阪	1	1	1	1	3		1		4	2	1	8	14	6	8	10	10	15	17	19	17	17	156	14.0				
28.兵庫						2			1	2				2	1	1	4	5	3		3	2	26	2.3				
29.奈良										1	2	3	1		1		1	1	1				11	1.0				
30.和歌山																			2				2	2				0.2
31.鳥取										1						1					1		3	0.3	中国	38	3.4	
32.島根						1																1	2	0.2				
33.岡山									2									2	1	2	2	2	3	12				1.1
34.広島							2	1	1				1				1	2	6		2	2	18	1.6				
35.山口					1						2												3	0.3				
36.徳島										1				1						1			1	4	0.4	四国	24	2.2
37.香川						1													1				3	0.3				
38.愛媛												1	1	2	3	2	2	2		1	1	1	14	1.3				
39.高知																		1	1		1	1	3	0.3				
40.福岡							1		2	2	2	1	1	1	1	2	4	2	2		3	1	25	2.2	九州 ・沖縄	71	6.4	
41.佐賀																							0	0.0				
42.長崎																	2						3	0.3				
43.熊本						1				2	1			1	2		1	2		1	1	1	13	1.2				
44.大分									1									2	1				4	0.4				
45.宮崎														2						2			5	0.4				
46.鹿児島							1													1	1	1	8	0.7				
47.沖縄		1									1								2	3		1	5	13	1.2			
合計	11	11	9	13	26	29	34	35	36	46	46	54	56	64	67	79	82	87	92	78	87	73	1115	100	1115	100		

ブロック別HIV抗体・核酸増幅検査陽性献血者

	平成16年			平成17年			平成18年			平成19年1月から9月 (速報値)		
	献血者 人	陽性 件	10万人 当たり 件	献血者 人	陽性 件	10万人 当たり 件	献血者 人	陽性 件	10万人 当たり 件	献血者 人	陽性 件	10万人 当たり 件
北海道 ・東北	747,635	6	0.803	712,276	6	0.842	674,411	3	0.445	483,255	3	0.621
関東	1,651,538	40	2.422	1,611,354	34	2.110	1,548,970	37	2.389	1,161,062	25	2.153
北陸・ 甲信越	384,548	1	0.260	373,158	1	0.268	337,810	4	1.184	247,272	3	1.213
東海	574,695	6	1.044	561,908	6	1.068	540,167	5	0.926	407,003	4	0.983
近畿	894,672	23	2.571	879,585	23	2.615	817,075	25	3.060	605,386	20	3.304
中国	374,186	7	1.871	367,593	3	0.816	335,666	5	1.490	236,705	5	2.112
四国	205,940	2	0.971	194,477	2	1.028	164,763	2	1.214	120,282	3	2.494
九州 ・沖縄	639,927	7	1.094	620,251	3	0.484	568,995	6	1.054	423,858	10	2.359
合計	5,473,141	92	1.681	5,320,602	78	1.466	4,987,857	87	1.744	3,684,823	73	1.981

年齢別HIV抗体・核酸増幅検査陽性献血者

	平成15年			平成16年			平成17年			平成18年			平成19年 (1～6月)		
	献血者 人	陽性 件	10万人 当たり	献血者 人	陽性 件	10万人 当たり	献血者 人	陽性 件	10万人 当たり	献血者 人	陽性 件	10万人 当たり	献血者 人	陽性 件	10万人 当たり
16才～ 19才	508,320	2	0.393	476,065	0	0.000	445,664	2	0.449	381,352 (1)	2	0.524	164,603	2	1.215
20才～ 29才	1,480,855	31 (4)	2.093	1,399,899	37 (3)	2.643	1,329,692	25	1.880	1,188,738 (2)	29	2.440	573,243	19 (1)	3.314
30才～ 39才	1,470,298	34 (2)	2.312	1,463,900	28 (1)	1.913	1,429,245	32 (3)	2.239	1,361,658 (2)	43	3.158	679,688	8	1.177
40才～ 49才	1,086,189	14 (1)	1.289	1,081,770	19	1.756	1,078,146	10	0.928	1,048,055	9	0.859	532,041	8	1.504
50才～ 59才	807,441	5 (1)	0.619	783,807	7	0.893	778,846	8	1.027	766,625	3	0.391	385,002	2	0.519
60才～	267,993	1	0.373	267,700	1	0.374	259,009	1	0.386	241,429	1	0.414	122,211	1	0.818
合 計	5,621,096	87 (8)	1.548	5,473,141	92 (4)	1.681	5,320,602	78 (3)	1.466	4,987,857 (5)	87	1.744	2,456,788	40 (1)	1.628

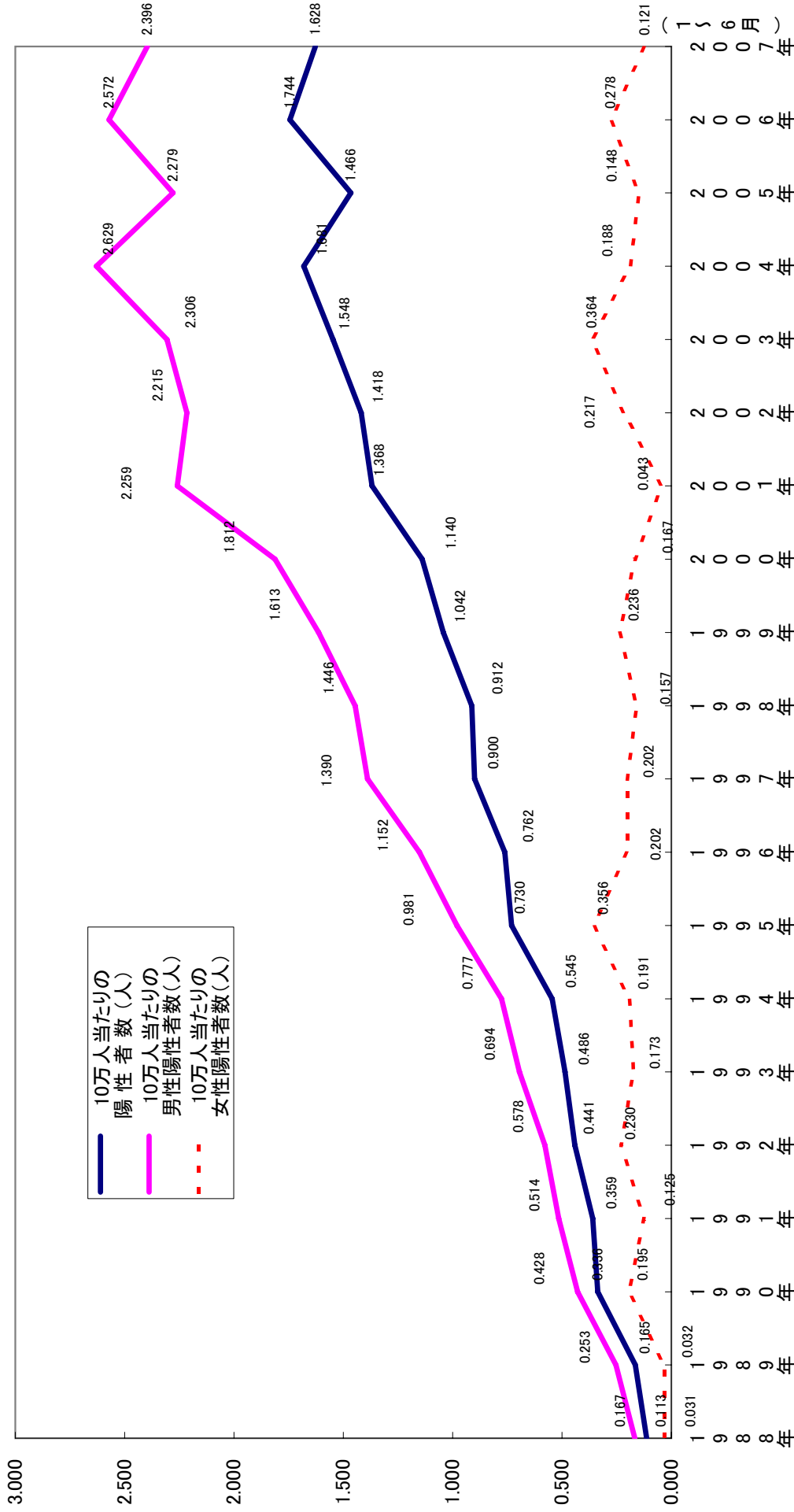
(注)陽性件数の()内女性

男女別HIV抗体陽性者数の年次推移(対10万人)

	男性献血者数 (人)	女性献血者数 (人)	男性陽性者数 (人)	女性陽性者数 (人)	10万人当たりの 陽性者数(人)	10万人当たりの 男性陽性者数(人)	10万人 人当たり
1987年	5,025,183	3,192,157	10	1	0.134	0.199	0.031
1988年	4,795,816	3,178,331	8	1	0.113	0.167	0.031
1989年	4,741,178	3,135,504	12	1	0.165	0.253	0.032
1990年	4,668,020	3,075,455	20	6	0.336	0.428	0.195
1991年	4,859,472	3,212,465	25	4	0.359	0.514	0.125
1992年	4,668,095	3,042,598	27	7	0.441	0.578	0.230
1993年	4,321,680	2,883,834	30	5	0.486	0.694	0.173
1994年	3,991,261	2,619,223	31	5	0.545	0.777	0.191
1995年	3,773,367	2,525,339	37	9	0.730	0.981	0.356
1996年	3,559,703	2,479,691	41	5	0.762	1.152	0.202
1997年	3,525,264	2,473,496	49	5	0.900	1.390	0.202
1998年	3,596,665	2,540,713	52	4	0.912	1.446	0.157
1999年	3,596,595	2,542,610	58	6	1.042	1.613	0.236
2000年	3,477,145	2,400,826	63	4	1.140	1.812	0.167
2001年	3,452,607	2,321,662	78	1	1.368	2.259	0.043
2002年	3,475,803	2,308,298	77	5	1.418	2.215	0.217
2003年	3,425,511	2,195,585	79	8	1.548	2.306	0.364
2004年	3,347,350	2,125,791	88	4	1.681	2.629	0.188
2005年	3,291,421	2,029,181	75	3	1.466	2.279	0.148
2006年	3,188,660	1,799,197	82	5	1.744	2.572	0.278
2007年	1,627,427	829,361	39	1	1.628	2.396	0.121

献血者における男女別HIV抗体・核酸増幅検査陽性者数の年次推移 (対10万人)

10万人当たりの
陽性者数(人)



10万人当たりの陽性者数
(人)

