

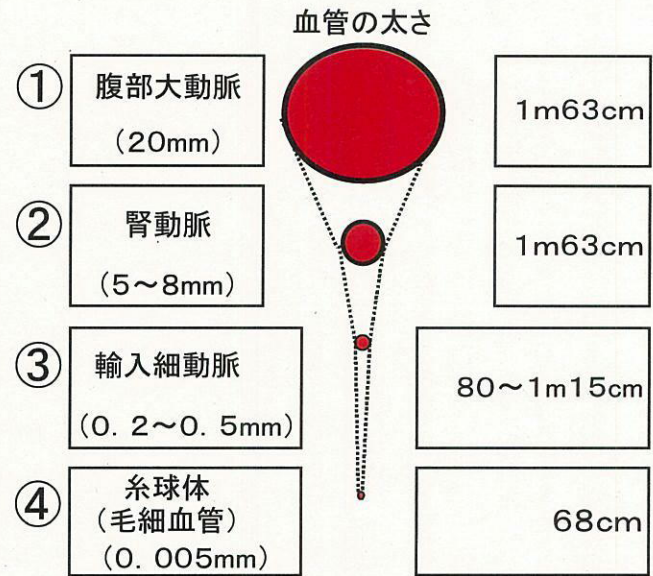
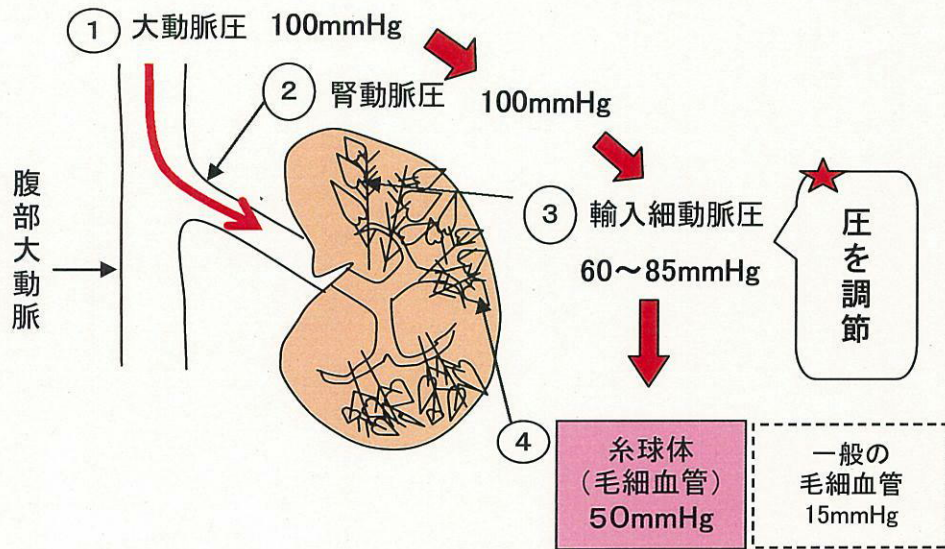
# 腎臓の血管の特徴はなんだろう 高い血圧が続くとどうなるの？

毎分、1リットルの血液が流れ込み、ろ過の仕事をするためには **圧力** が必要

腎臓は体内で最も血流が豊富な臓器！

1g 他の細胞と比べると  
腎臓 4cc  
脳・心臓 1~1.5cc

狭い所にたくさんの血液が流れる=圧が高い！  
水圧にしてみると……



一般の毛細血管の圧を水圧にすると、20cm

太さは同じでも、  
圧は3倍以上！

★ 圧が必要な臓器ですが、より高い圧が続くと、負担は……？