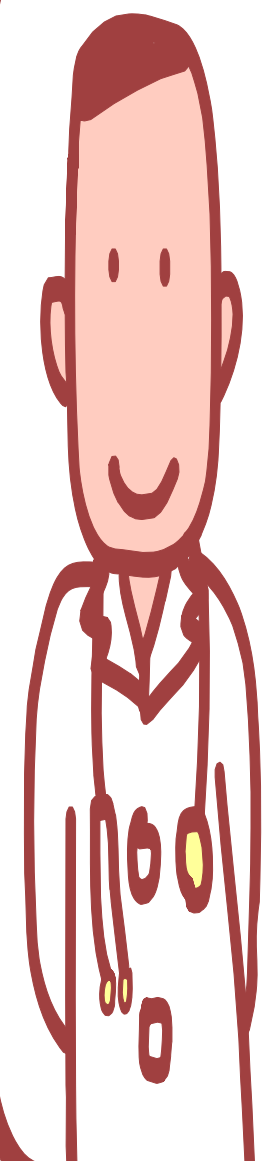


お知らせ

当院では、ご希望の患者さんに領収書とは別に、診療内容のわかる明細書を無料で発行しております。

発行を希望される患者さんは、お気軽に1階総合受付へお申し出ください。

国立がんセンター中央病院
医事第一課



領収済通知書、現金領収書控

国立がんセンター中央病院
〒104-0045 東京都中央区築地5-1-1
TEL 03-3542-2511

フリガナ ●●●●●● 科 ●●●●●● 受診日 平成 11 年 11 月 14 日 第 111-111111 号

氏名 ●●●●●● 職 位 ●●●●●● 支払区別 国保 (2) (2) % (3) % (7) %
患者番号 ●●●●●● 負担割合 30 (2) %

自己負担額	2,727円	2,040円					
保険負担額	490円	476円					
医療費計	7,700円	6,800円					
自己負担額	2,727円	1,547円					1,862円
保険負担額	6,363円	3,610円					4,343円
医療費計	9,090円	5,157円					6,205円

検査項目: 膀胱尿道ファイバースコープ 900×1
薬剤: キシロカインゼリー2% 10ml 9
チアトール水(0.025W/V%) 10ml 9×1



検査	
自己負担額	2,727円
保険負担額	6,363円
医療費計	9,090円

例えば「ファイバースコープ」は、領収書では左記のように、明細書では下記のように出力されます。また明細書では、薬剤名なども正式名称で記載されます。領収書の医療費計と明細書の請求点(1点につき10円)が対応しています。

60	検査	1	回	900	60	膀胱尿道ファイバースコープ	900×1
	薬剤			9		キシロカインゼリー2% 10ml	
						チアトール水(0.025W/V%) 10ml	9×1

診療報酬明細書 (医科入院外)

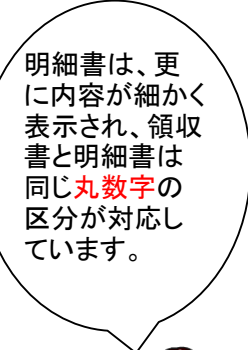
平成 年 月 日

市町村: ●●●●●● 老人医療: ●●●●●● 負担割合: ●●●●●● 公費負担: ●●●●●● 医療の: ●●●●●●

氏名: ●●●●●● 性別: ●●●●●● 年齢: ●●●●●● 生年月日: ●●/●●/●●

傷病名: ●●●●●●

診療項目	単位数	診療報酬	支払額	自己負担額	保険負担額	公費負担額	医療費計
60 膀胱尿道ファイバースコープ	1	900	900	2,727	490	476	7,700
9 薬剤	9	90	810	2,237	0	0	2,237
9×1 薬剤	9	90	810	2,237	0	0	2,237
合計							



- ①
- ②
- ③
- ④
- ⑤
- ⑥
- ⑦
- ⑧
- ⑨
- ⑩

診療報酬に関する保険医療機関及び保険薬局の掲示事項一覧

療担規則及び薬担規則並びに療担基準に基づき厚生労働大臣が定める掲示事項等
(平成18年厚生労働省告示第107号)

1 医科・歯科に係る入院基本料に関する事項 [9項目]

【掲示方法】：看護要員の対患者割合や、看護要員の構成など

【具体例】

入院患者数42人の一般病棟で、一般病棟入院基本料の10対1入院基本料を算定している病院の例
「当病棟では、1日に13人以上の看護職員(看護師及び准看護師)が勤務しています。

なお、時間帯毎の配置は次のとおりです。」

- ・ 朝9時～夕方17時まで、看護職員1人当たりの受け持ち数は6人以内です。
- ・ 夕方17時～深夜1時まで、看護職員1人当たりの受け持ち数は14人以内です。
- ・ 深夜1時～朝9時まで、看護職員1人当たりの受け持ち数は14人以内です。

2 DPCの病院名

3 歯科疾患総合指導料に関する事項

【掲示方法】：治療内容等に関する治療計画の策定、口腔の状況の説明、治療計画に関する文書による情報提供等の患者が受けられるサービス等をわかりやすく。

4 各種施設基準及び入院時食事(生活)療養の基準 [244項目]

【揭示方法】：各種の届出事項及び当該届出により患者が受けられるサービス等をわかりやすく。

【具体例】

入院時食事療養(Ⅰ)に係る食事療養を実施している病院の例

「入院時食事療養・の届出を行っており、管理栄養士又は栄養士によって管理された食事を適時(夕食については午後6時以降)、適温で提供しています。」

※)その他、「緩和ケア診療加算」、「医療安全管理加算」、「ハイリスク分娩管理加算」、「ニコチン依存症管理料」、「ハイリスク妊産婦共同管理料」及び「通則5及び6に掲げる手術」については、施設基準通知において、別途院内掲示する項目が定められている。

5 保険外併用療養費に係る療養の基準 [16項目]

療養の給付と直接関係ないサービス等に係る事項 [23項目超]

【揭示方法】：サービスの内容及び料金についてわかりやすく。

【具体例】

「当院では、以下の項目について、その使用量、利用回数に応じた実費の負担をお願いしています。

紙おむつ 1枚につき 〇〇円

理髪代 1回につき 〇〇〇円

なお、衛生材料等の治療(看護)行為及びそれに密接に関連した「サービス」や「物」についての費用の徴収や、「施設管理費」等の曖昧な名目での費用の徴収は、一切認められていません。」

6 保険薬局に係る揭示事項 [5項目]

【揭示方法】：各種の届出事項(基準調剤加算、在宅患者訪問薬剤管理指導に関する事項等)など

【具体例】

「当薬局は、処方せんによる医師の指示があるときは、在宅で療養されている患者さん宅を訪問して服薬指導等を行います。」

※)基準調剤加算については、通知において、別途詳細な揭示項目が定められている。

施設基準の院内掲示の例

