

**平成18年度診療報酬改定結果検証に係る調査
紹介率要件の廃止に伴う保険医療機関への影響調査 結果概要(速報)**

1. 目的

- ・ 改定前後における紹介率等の変化
- ・ 改定前後における外来患者数等の変化

2. 調査対象

- ・ 全国の無作為抽出した 200 床以上の病院、特定機能病院及び地域医療支援病院の全 1,000 施設を対象。

3. 調査方法

- ・ 自記式調査票の郵送配付・回収。

4. 調査項目

施設概要	<ul style="list-style-type: none"> ・ 開設者 ・ 標榜診療科目 ・ 許可病床数、病床利用率、平均在院日数 ・ 地域医療支援病院、特定機能病院の承認状況 ・ 各種加算の算定状況(H17)
紹介率要件の廃止に伴う影響 (H17・H18 の比較)	<ul style="list-style-type: none"> ・ 紹介患者数、救急用自動車によって搬入された患者数の変化 ・ 紹介率の変化 ・ 紹介元医療機関の施設数の変化 ・ 紹介患者に係る体制など今後の意向 ・ 各種加算項目の算定件数の変化 ・ 年間在院患者延数、年間外来患者延数の変化 ・ 逆紹介率の変化 ・ 入院診療収益と外来診療収益の比率の変化
自由意見	<ul style="list-style-type: none"> ・ 紹介率要件の廃止に関する意見

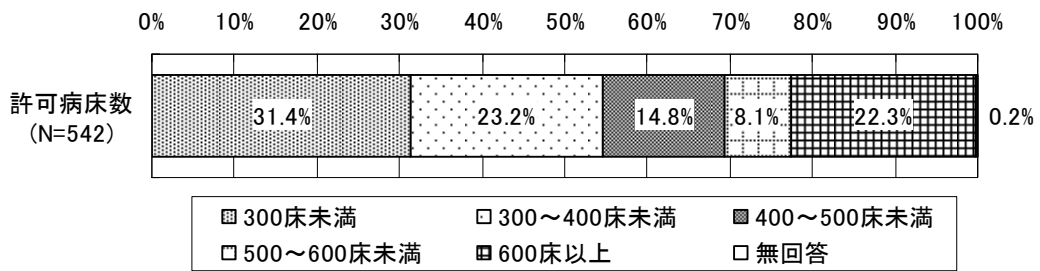
5. 調査結果概要

(1) 回収状況

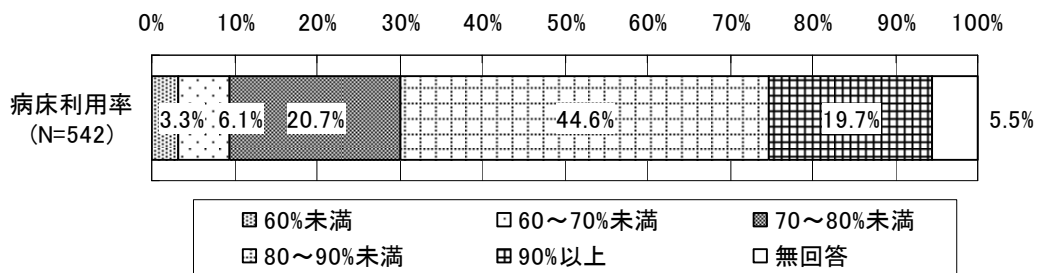
- 有効回収数（回収率） 542件（54.2%）

(2) 施設概要

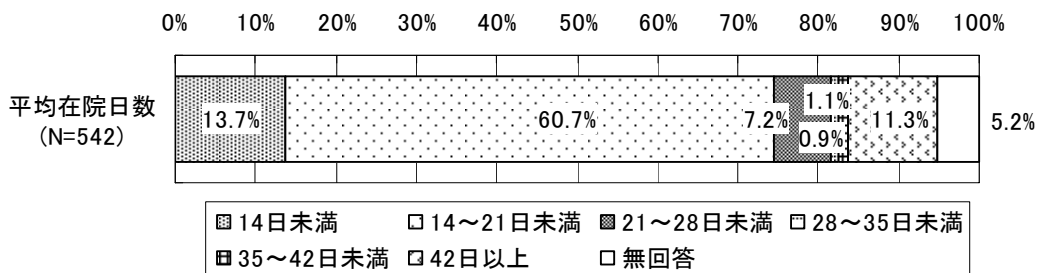
- 許可病床数（図表1）



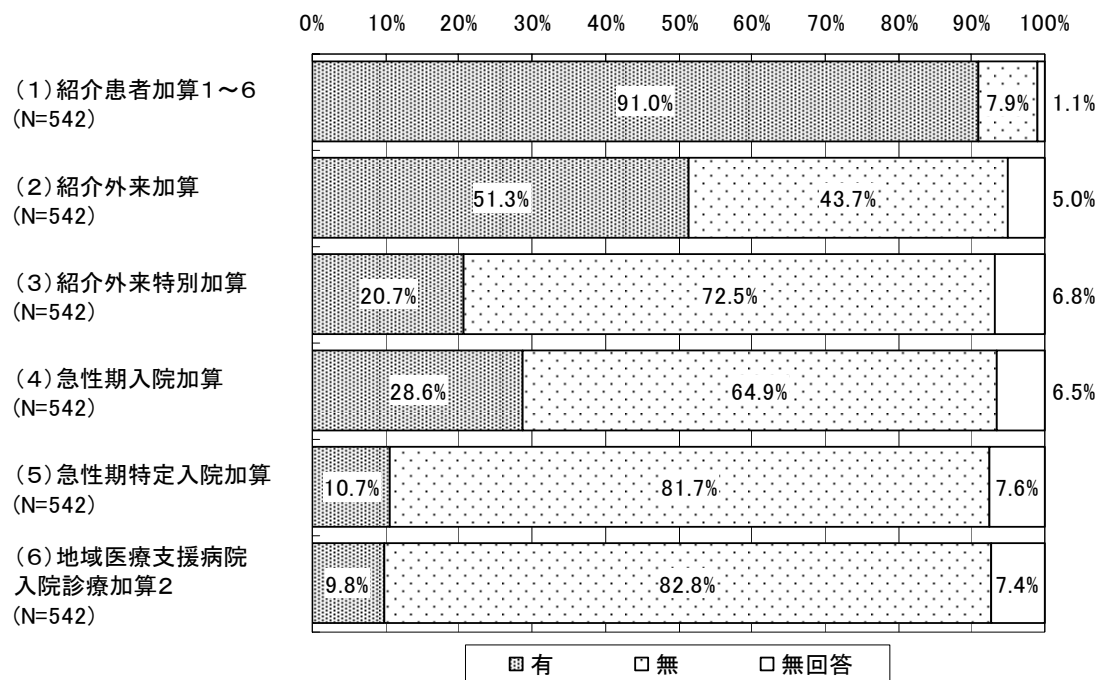
- 病床利用率（図表2）



- 平均在院日数（図表3）

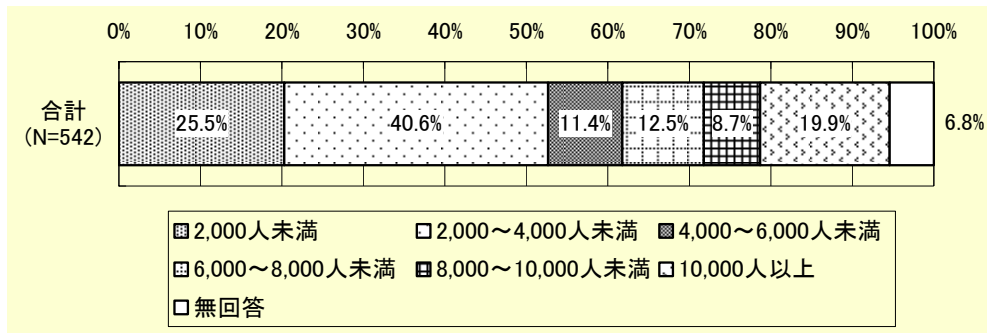


・ 平成 17 年度各種加算の算定状況（図表 4）

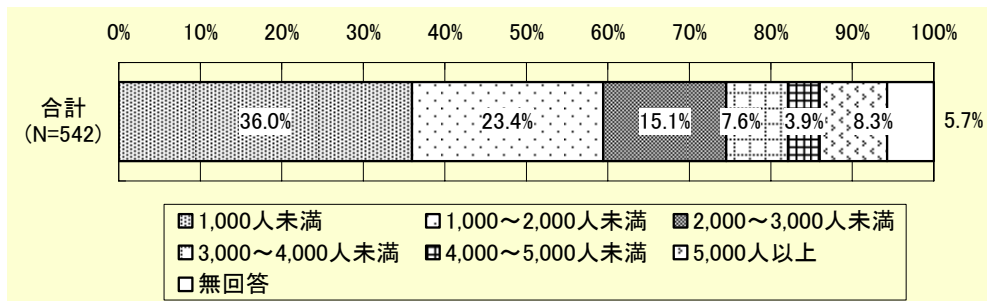


(3) 平成18年度紹介患者数など

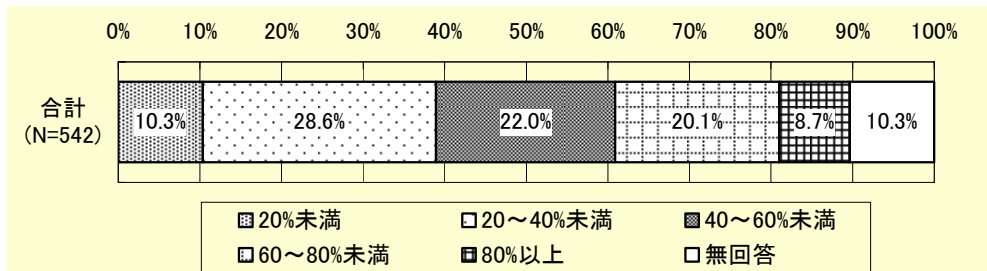
- ・ 紹介患者数 (H18) (図表5)



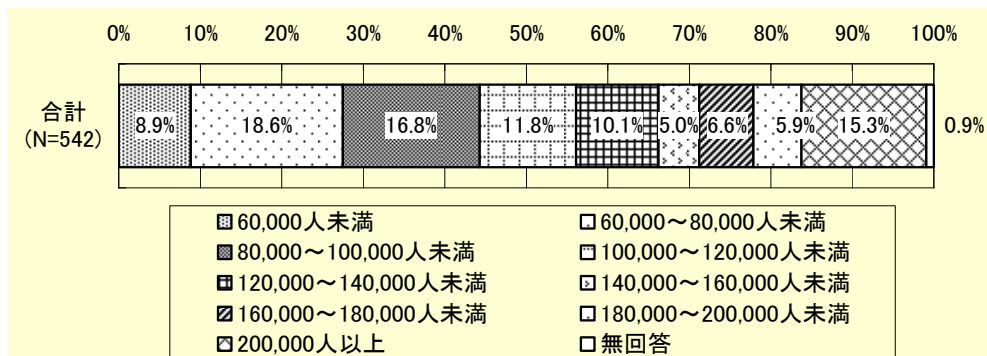
- ・ 救急用自動車によって搬入された患者数 (H18) (図表6)



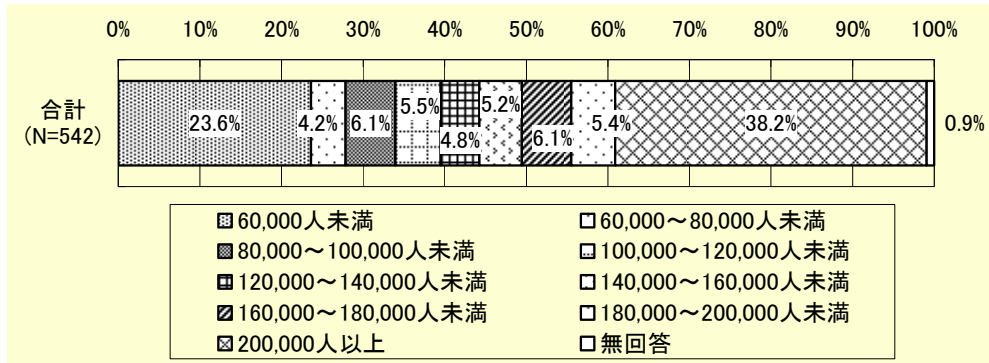
- ・ 紹介率 (H18) (図表7)



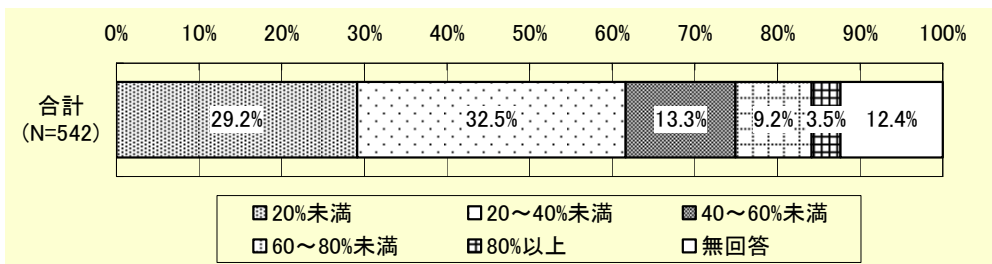
- ・ 年間在院患者延数 (H18) (図表8)



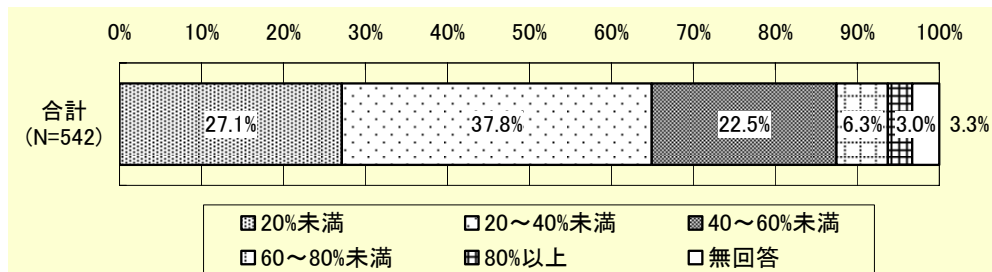
・ 年間外来患者延数（H18）（図表 9）



・ 逆紹介率の比率（H18）（図表 10）



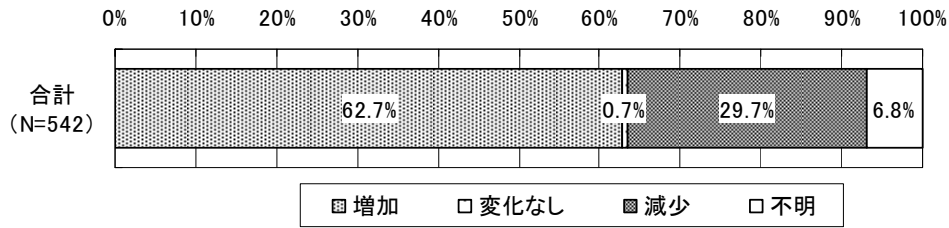
・ 入院診療収益と外来診療収益の比率（H18）（図表 11）



※入院診療収益と外来診療収益の比率＝外来診療収益／入院診療収益

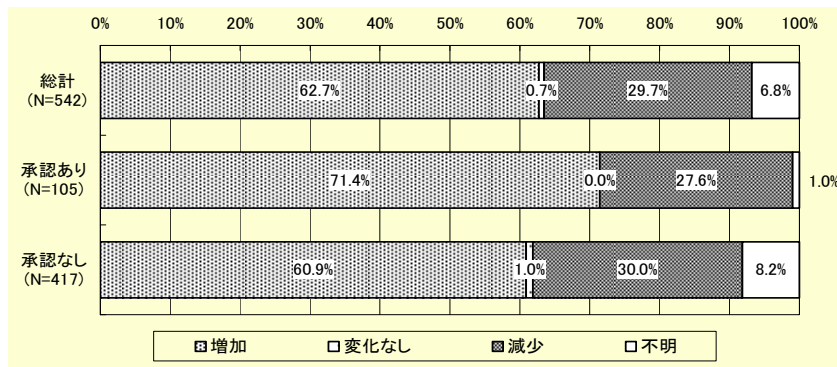
(4) 紹介率要件の廃止に伴う影響 (H17・H18 比較)

- ・ 紹介患者数の変化 (H17→H18) (図表 1 2)

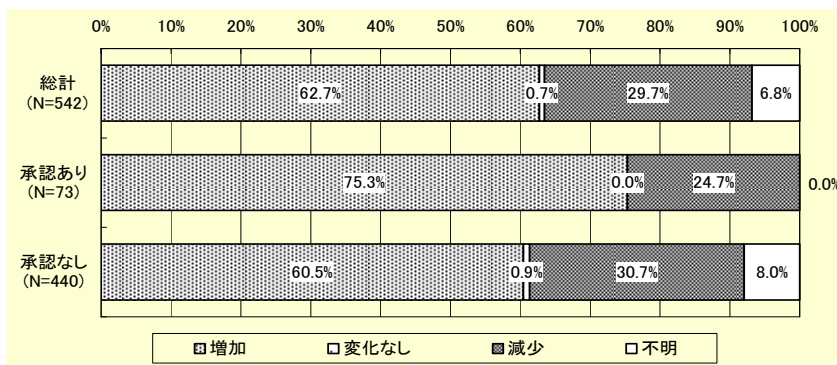


H18 \ H17	H18											無回答	総計
	1000人未満	1000~2000人未満	2000~3000人未満	3000~4000人未満	4000~5000人未満	5000~6000人未満	6000~7000人未満	7000~8000人未満	8000~9000人未満	9000~10000人未満	10000以上		
1000人未満	86.7%	3.1%										10.2%	n=98
1000~2000人未満	10.4%	70.8%	12.5%	2.1%							2.1%	2.1%	n=48
2000~3000人未満	2.1%	6.3%	64.6%	22.9%							2.1%	2.1%	n=48
3000~4000人未満		5.4%	21.6%	54.1%	16.2%								n=37
4000~5000人未満				9.1%	57.6%	21.2%	9.1%					3.0%	n=33
5000~6000人未満				2.3%	9.3%	53.5%	27.9%	2.3%				4.7%	n=43
6000~7000人未満					2.5%	5.0%	42.5%	22.5%	17.5%	7.5%	2.5%		n=40
7000~8000人未満							19.2%	50.0%	19.2%	7.7%	3.8%		n=26
8000~9000人未満	4.0%						4.0%	20.0%	36.0%	28.0%	8.0%		n=25
9000~10000人未満										34.6%	65.4%		n=26
10000以上	1.1%							1.1%	3.3%	2.2%	91.3%	1.1%	n=92

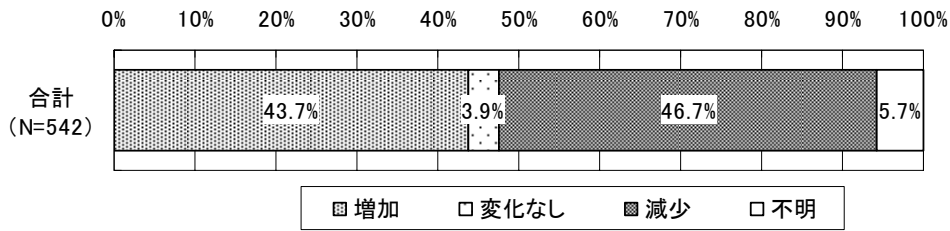
- ・ 地域医療支援病院の承認の有無別 紹介患者数の変化 (図表 1 3)



- ・ 特定機能病院の承認の有無別 紹介患者数の変化 (図表 1 4)

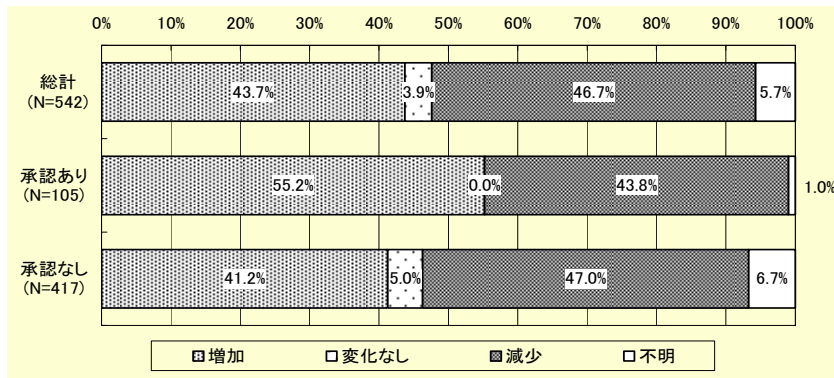


・ 救急用自動車によって搬入された患者数の変化（図表 1 5）

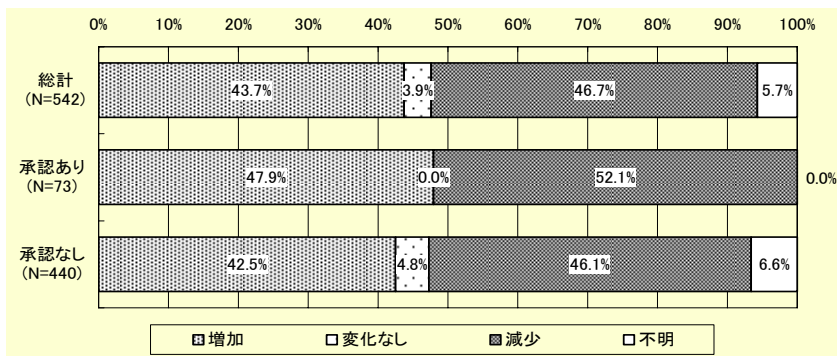


H18 \ H17	H17											無回答	総計
	1000人未満	1000~2000人未満	2000~3000人未満	3000~4000人未満	4000~5000人未満	5000~6000人未満	6000~7000人未満	7000~8000人未満	8000~9000人未満	9000~10000人未満	10000以上		
1000人未満	91.8%	5.6%	0.5%		0.5%							1.5%	n=196
1000~2000人未満	6.9%	83.8%	7.7%									1.5%	n=130
2000~3000人未満		7.7%	84.6%	7.7%									n=78
3000~4000人未満	3.0%		15.2%	72.7%	6.1%			3.0%					n=33
4000~5000人未満				33.3%	56.7%	10.0%							n=30
5000~6000人未満				5.0%	5.0%	75.0%	15.0%						n=20
6000~7000人未満						45.5%	36.4%	18.2%					n=11
7000~8000人未満							37.5%	37.5%	25.0%				n=8
8000~9000人未満	25.0%							25.0%	50.0%				n=4
9000~10000人未満									100.0%				n=1
10000以上	100.0%												n=1

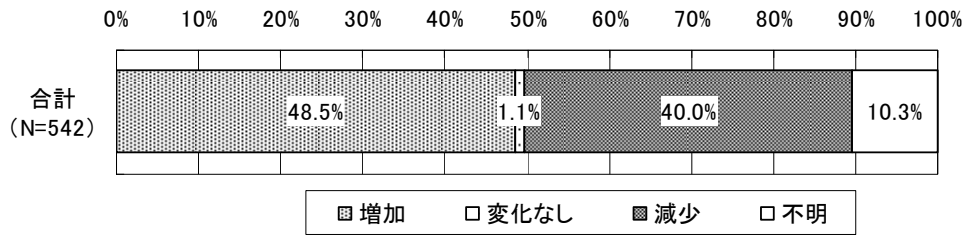
・ 地域医療支援病院の承認の有無別 救急用自動車搬入患者数の変化（図表 1 6）



・ 特定機能病院の承認の有無別 救急用自動車搬入患者数の変化（図表 1 7）

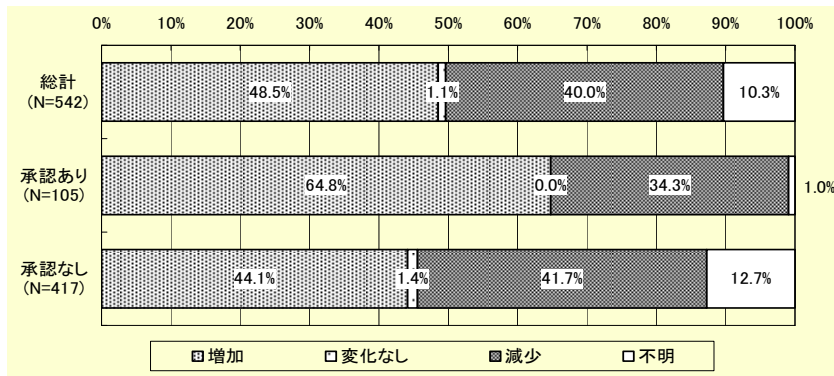


・ 紹介率の変化（図表 18）

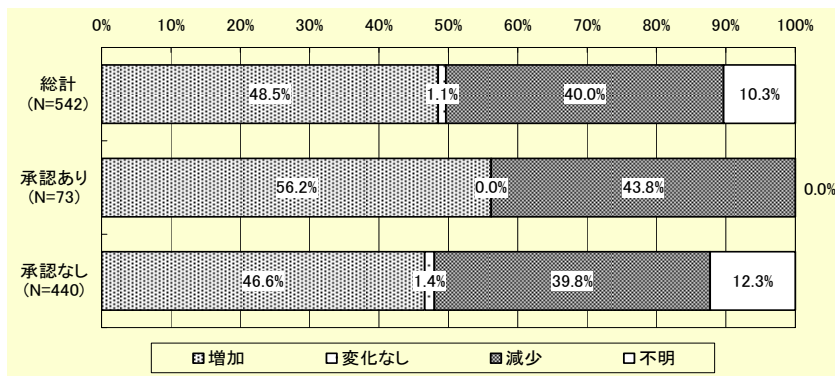


H18	10%未満										100%以上	無回答	総計
	10%未満	10%~20%未満	20%~30%未満	30%~40%未満	40%~50%未満	50%~60%未満	60%~70%未満	70%~80%未満	80%~90%未満	90%~100%未満			
10%未満	72.7%	9.1%	9.1%									9.1%	n=11
10~20%未満	3.8%	75.0%	9.6%									11.5%	n=52
20~30%未満		5.6%	74.6%	12.7%								7.0%	n=71
30~40%未満		1.1%	11.8%	64.5%	11.8%	3.2%	1.1%					6.5%	n=93
40~50%未満			2.9%	17.1%	55.7%	22.9%	1.4%						n=70
50~60%未満				1.9%	17.3%	55.8%	17.3%	5.8%				1.9%	n=52
60~70%未満					2.7%	12.3%	69.9%	15.1%					n=73
70~80%未満							15.6%	62.5%	18.8%	3.1%			n=32
80~90%未満							3.4%	20.7%	58.6%	17.2%			n=29
90~100%未満									13.3%	86.7%			n=15
100%以上											100.0%		n=2

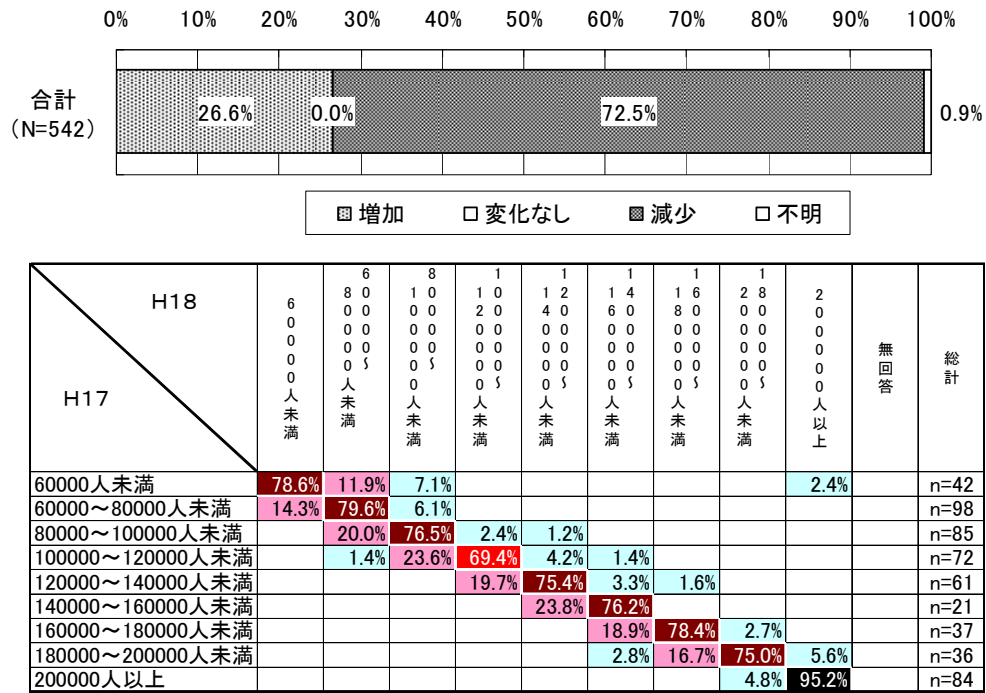
・ 地域医療支援病院の承認の有無別 紹介率の変化（図表 19）



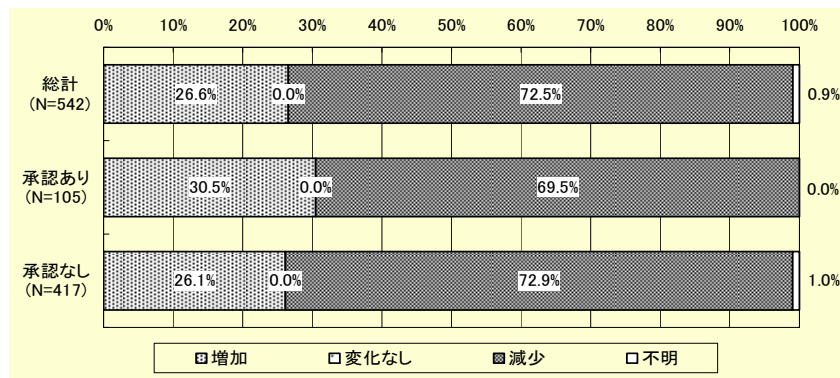
・ 特定機能病院の承認の有無別 紹介率の変化（図表 20）



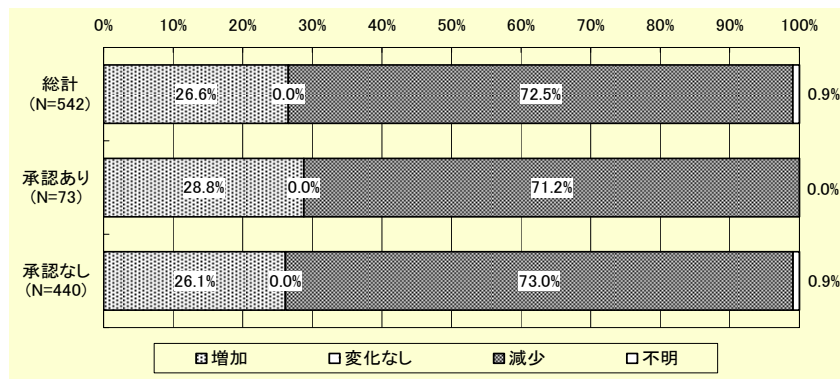
・ 年間在院患者延数の変化（図表 2 1）



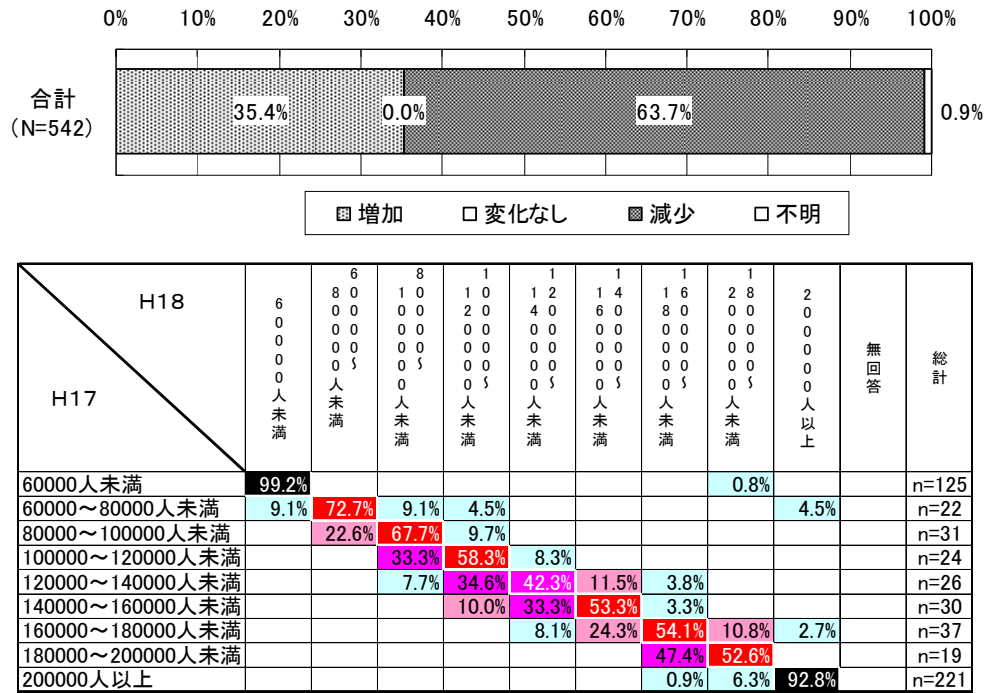
・ 地域医療支援病院の承認の有無別 年間在院患者延数の変化（図表 2 2）



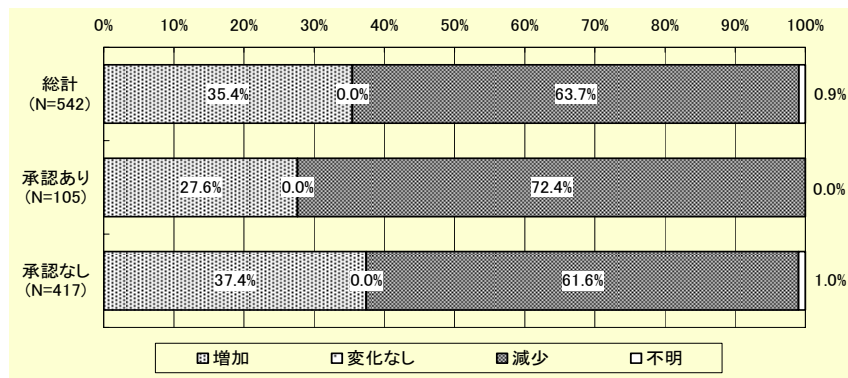
・ 特定機能病院の承認の有無別 年間在院患者延数の変化（図表 2 3）



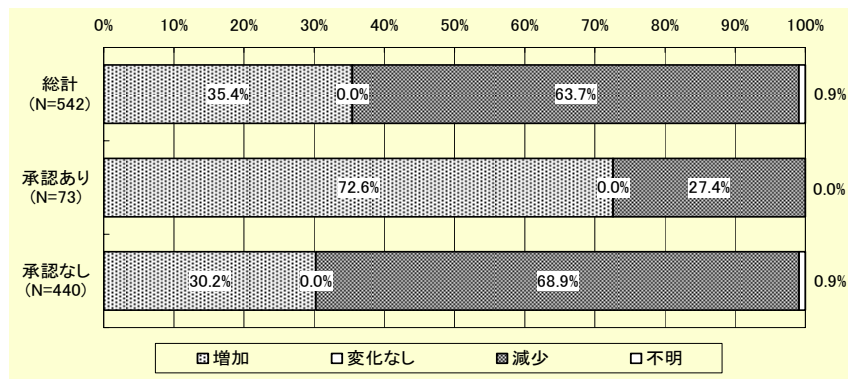
・ 年間外来患者延数の変化（図表 2 4）



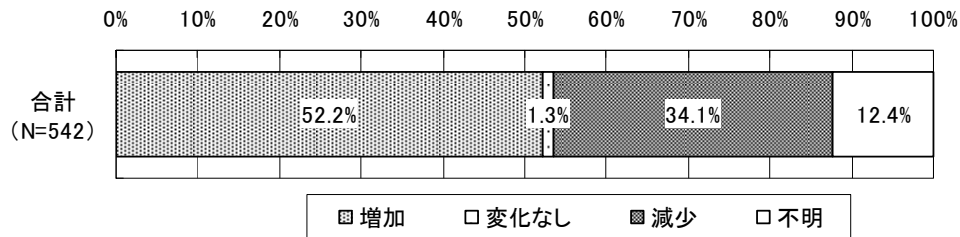
・ 地域医療支援病院の承認の有無別 年間外来患者延数の変化（図表 2 5）



・ 特定機能病院の承認の有無別 年間外来患者延数の変化（図表 2 6）

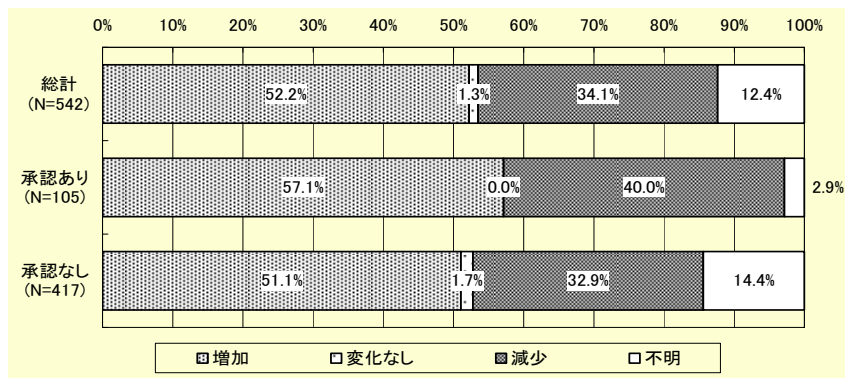


・ 逆紹介率の変化（図表 2 7）

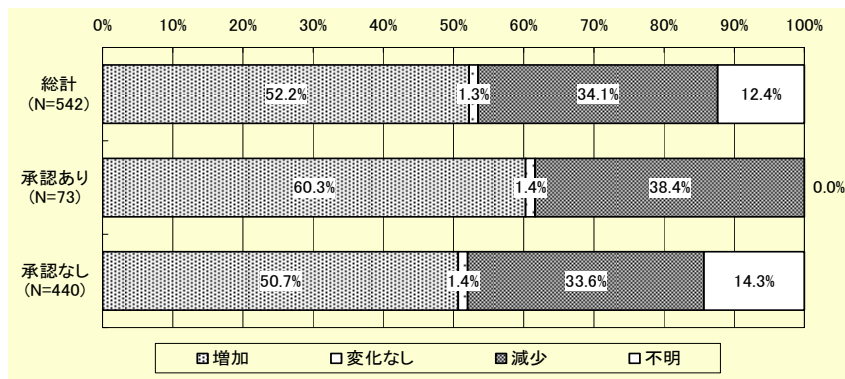


H18 \ H17	H17											無回答	総計
	10%未満	10%~20%未満	20%~30%未満	30%~40%未満	40%~50%未満	50%~60%未満	60%~70%未満	70%~80%未満	80%~90%未満	90%~100%未満	100%以上		
10%未満	61.4%	26.3%	5.3%									7.0%	n=57
10~20%未満	7.3%	73.4%	15.6%	1.8%								1.8%	n=109
20~30%未満		14.6%	63.5%	16.7%	2.1%	1.0%	1.0%					1.0%	n=96
30~40%未満			21.1%	57.9%	15.8%	2.6%	1.3%		1.3%				n=76
40~50%未満			4.1%	18.4%	51.0%	18.4%	8.2%						n=49
50~60%未満				3.6%	25.0%	28.6%	32.1%	10.7%					n=28
60~70%未満					8.3%	8.3%	54.2%	29.2%					n=24
70~80%未満						8.3%	25.0%	41.7%	25.0%				n=12
80~90%未満							33.3%		33.3%	33.3%			n=6
90~100%未満								20.0%	40.0%	20.0%	20.0%		n=5
100%以上											100.0%		n=7

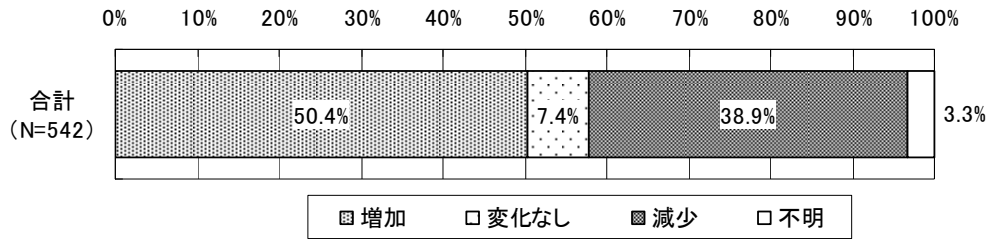
・ 地域医療支援病院の承認の有無別 逆紹介率の変化（図表 2 8）



・ 特定機能病院の承認の有無別 逆紹介率の変化（図表 2 9）

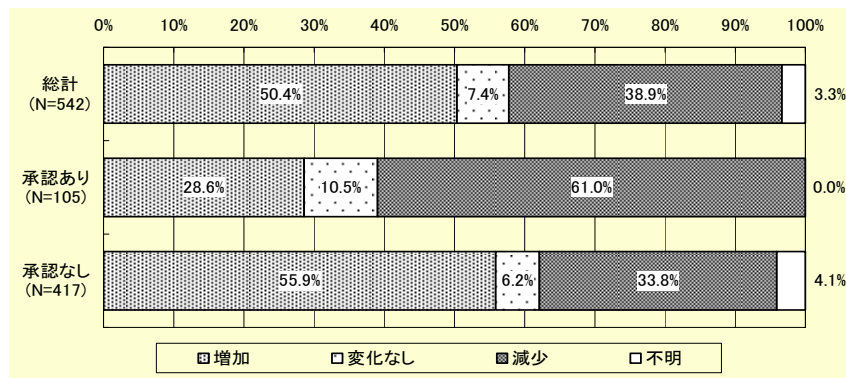


・ 入院診療収益と外来診療収益の比率の変化（図表 3 0）

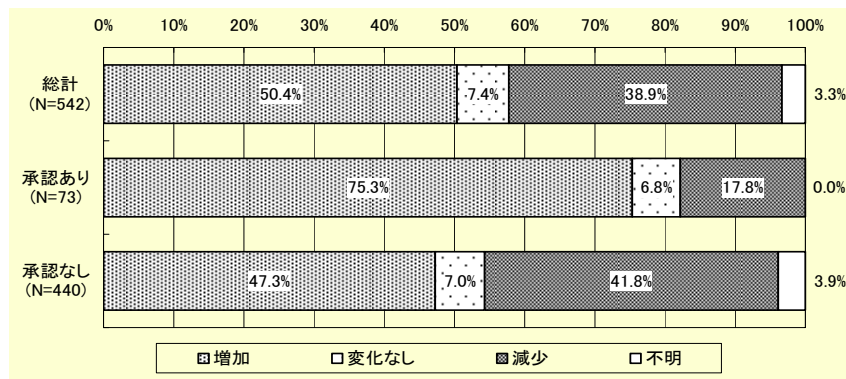


H18 \ H17	H18											無回答	総計
	10%未満	10%~20%未満	20%~30%未満	30%~40%未満	40%~50%未満	50%~60%未満	60%~70%未満	70%~80%未満	80%~90%未満	90%~100%未満	100%以上		
10%未満	97.7%	2.3%											n=86
10~20%未満	1.9%	94.3%	3.8%										n=53
20~30%未満		8.3%	76.9%	13.0%	0.9%							0.9%	n=108
30~40%未満			7.8%	81.6%	10.7%								n=103
40~50%未満			2.7%	13.7%	68.5%	15.1%							n=73
50~60%未満				2.1%	19.1%	72.3%	6.4%						n=47
60~70%未満						17.2%	69.0%	10.3%	3.4%				n=29
70~80%未満						9.1%	18.2%	36.4%	36.4%				n=11
80~90%未満							20.0%	20.0%	60.0%				n=5
90~100%未満									33.3%	66.7%			n=3
100%以上											100.0%		n=5

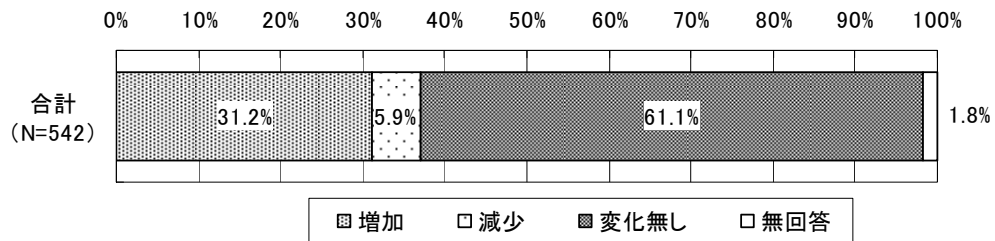
・ 地域医療支援病院の承認の有無別 入院診療と外来診療収益の比の変化（図表 3 1）



・ 特定機能病院の承認の有無別 入院診療と外来診療収益の比の変化（図表 3 2）



- ・ 紹介患者の受け入れや他院への患者紹介を担当されている専従者人数の変化（図表 3 3）



- ・ 紹介患者、他院へ紹介する患者の数についての意向（図表 3 4）

