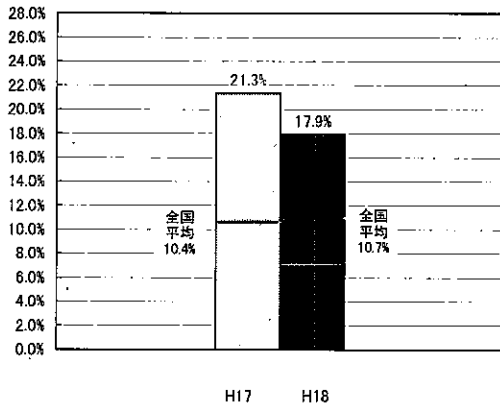
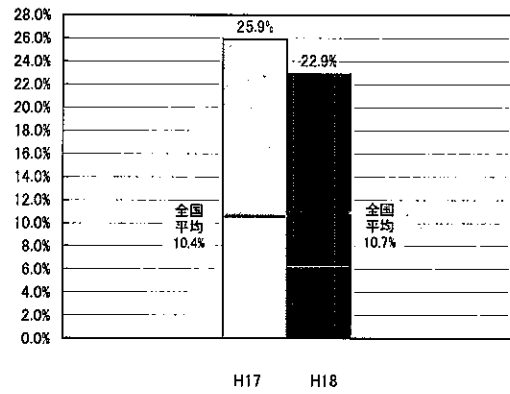


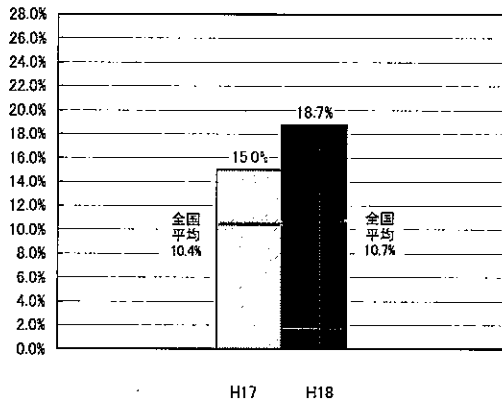
1. 佐世保市立総合病院



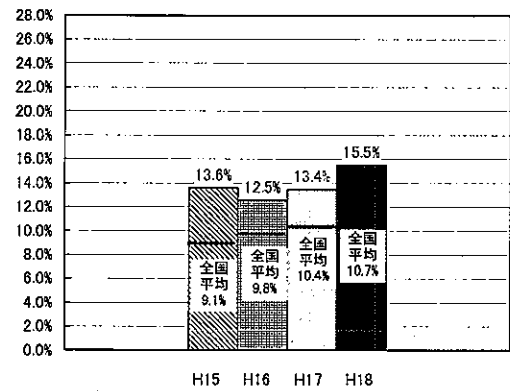
4. 社団法人鹿児島共済会 南風病院



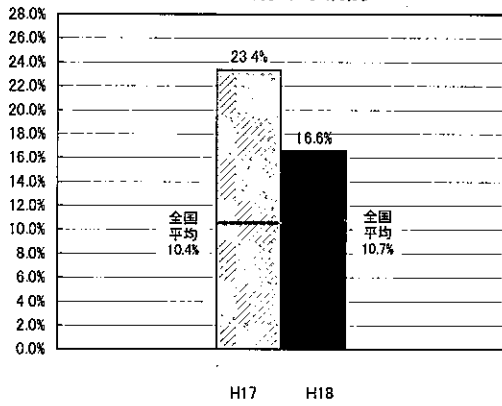
2. 財団法人 慈愛会 今村病院



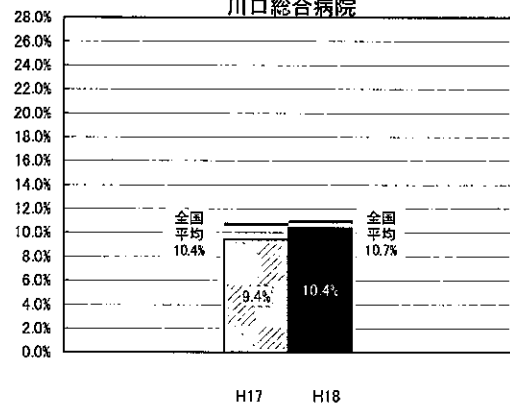
5. 医療法人蒼龍会井上病院



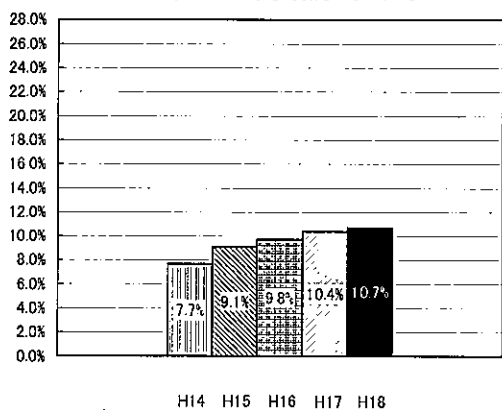
3. 旭川赤十字病院



6. 社会福祉法人恩賜財団埼玉県済生会 川口総合病院

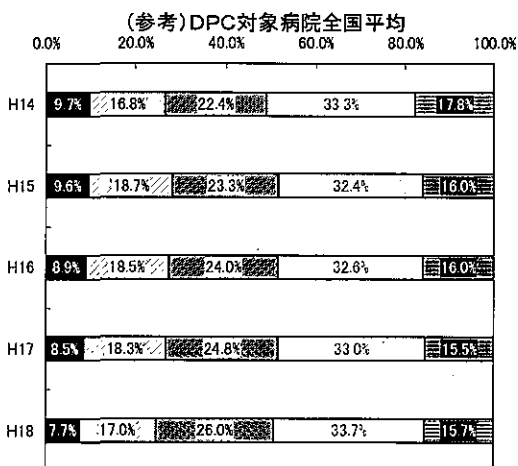
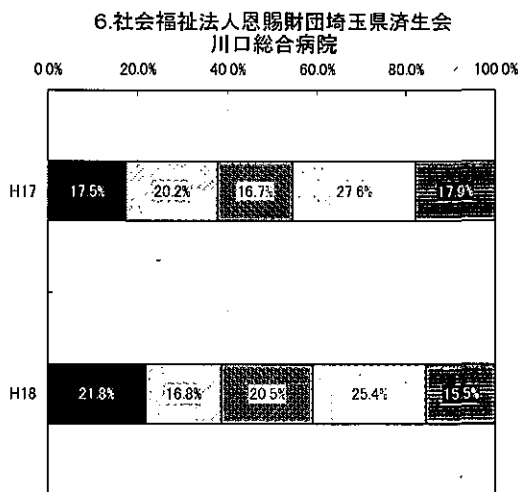
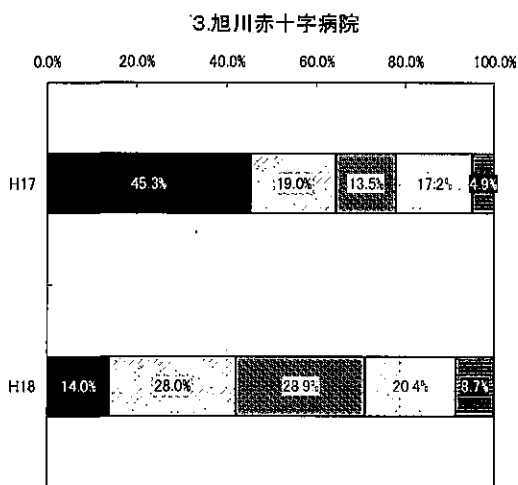
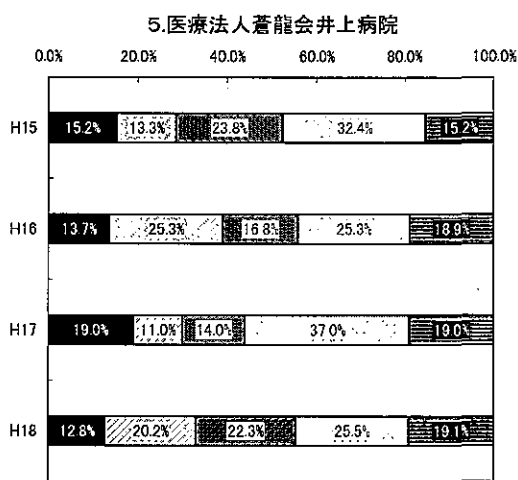
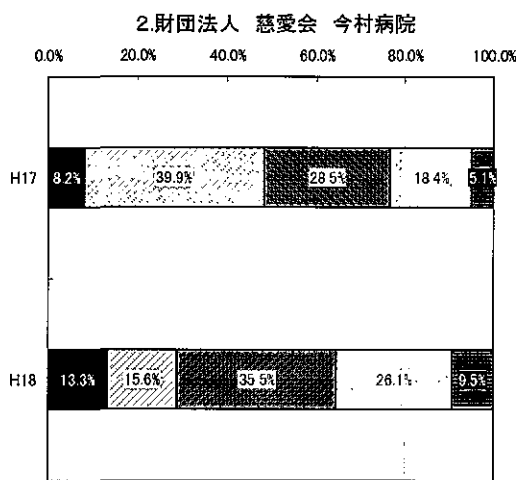
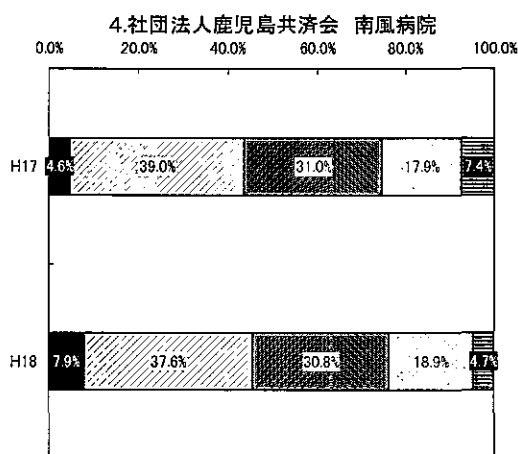
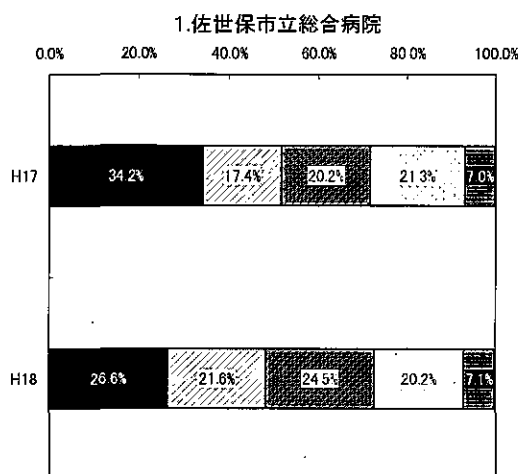


(参考)DPC対象病院全国平均



注)再入院は当該期間で再入院までの期間が6週間までのもの

前回再入院からの期間別・再入院割合



- 3日以内
- 4日～7日以内
- ▨ 8日～14日以内
- 15日～28日以内
- ▨ 29日～42日以内