

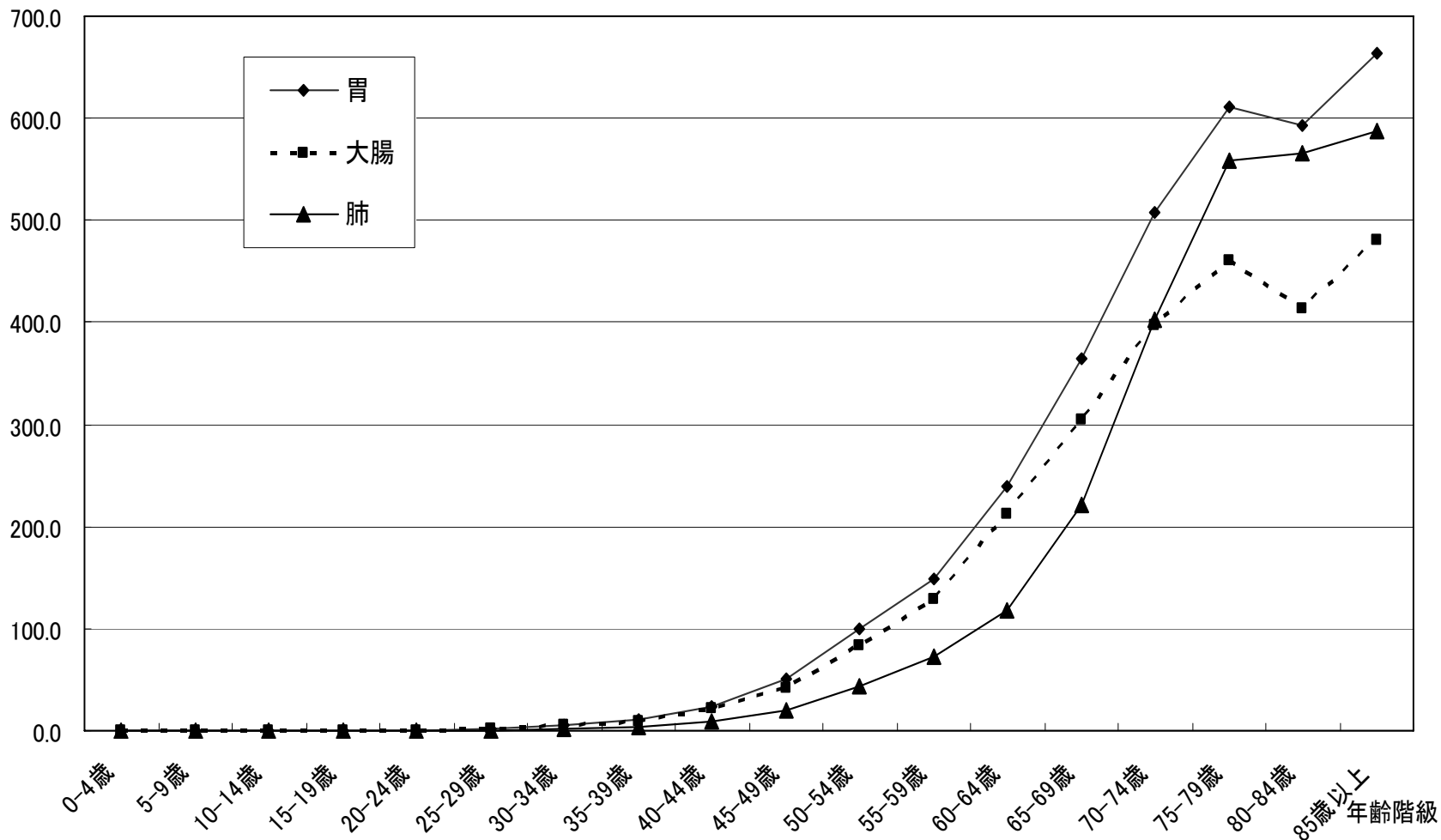
第2回がん検診事業の評価に関する委員会	
---------------------	--

平成19年8月27日	資料7
------------	-----

資料7：参考データ

部位別・年齢階級別がん罹患率(男性、2001年)

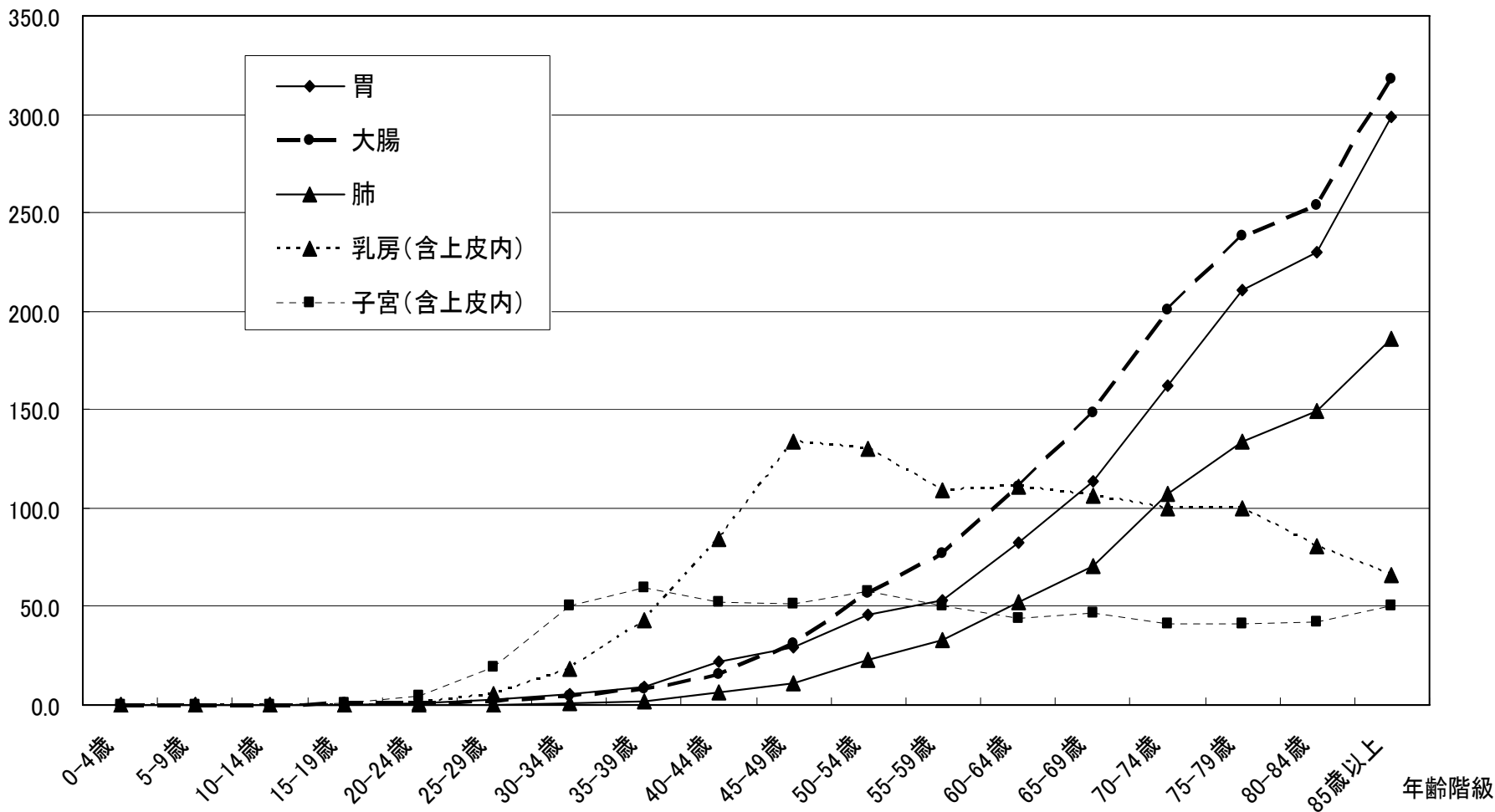
人口10万対(人)



出典:厚生労働省がん研究助成金「地域がん登録」研究班の推計値

部位別・年齢階級別がん罹患率(女性、2001年)

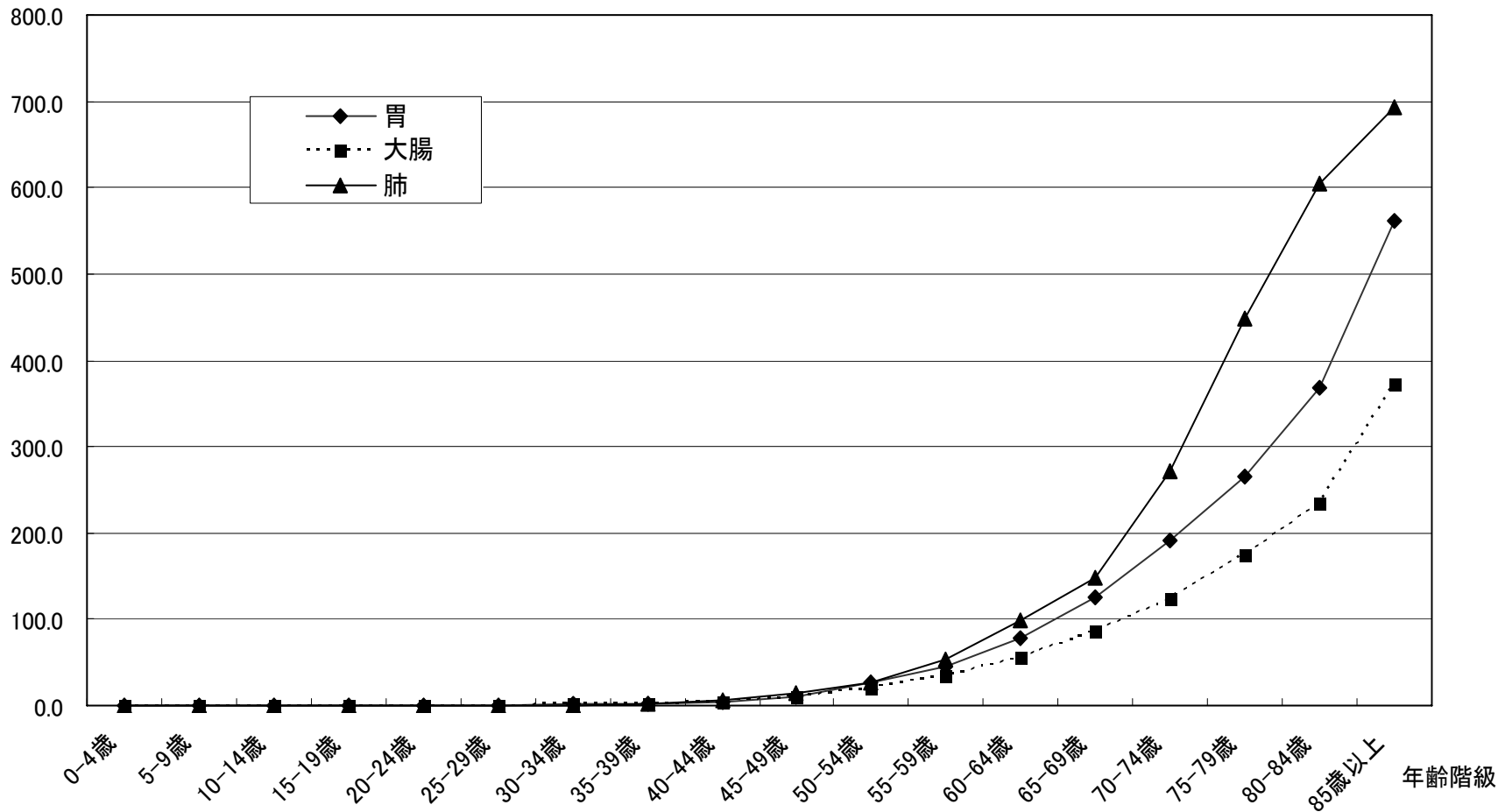
人口10万対(人)



出典: 厚生労働省がん研究助成金「地域がん登録」研究班の推計値

部位別・年齢階級別がん死亡率(男性、2005年)

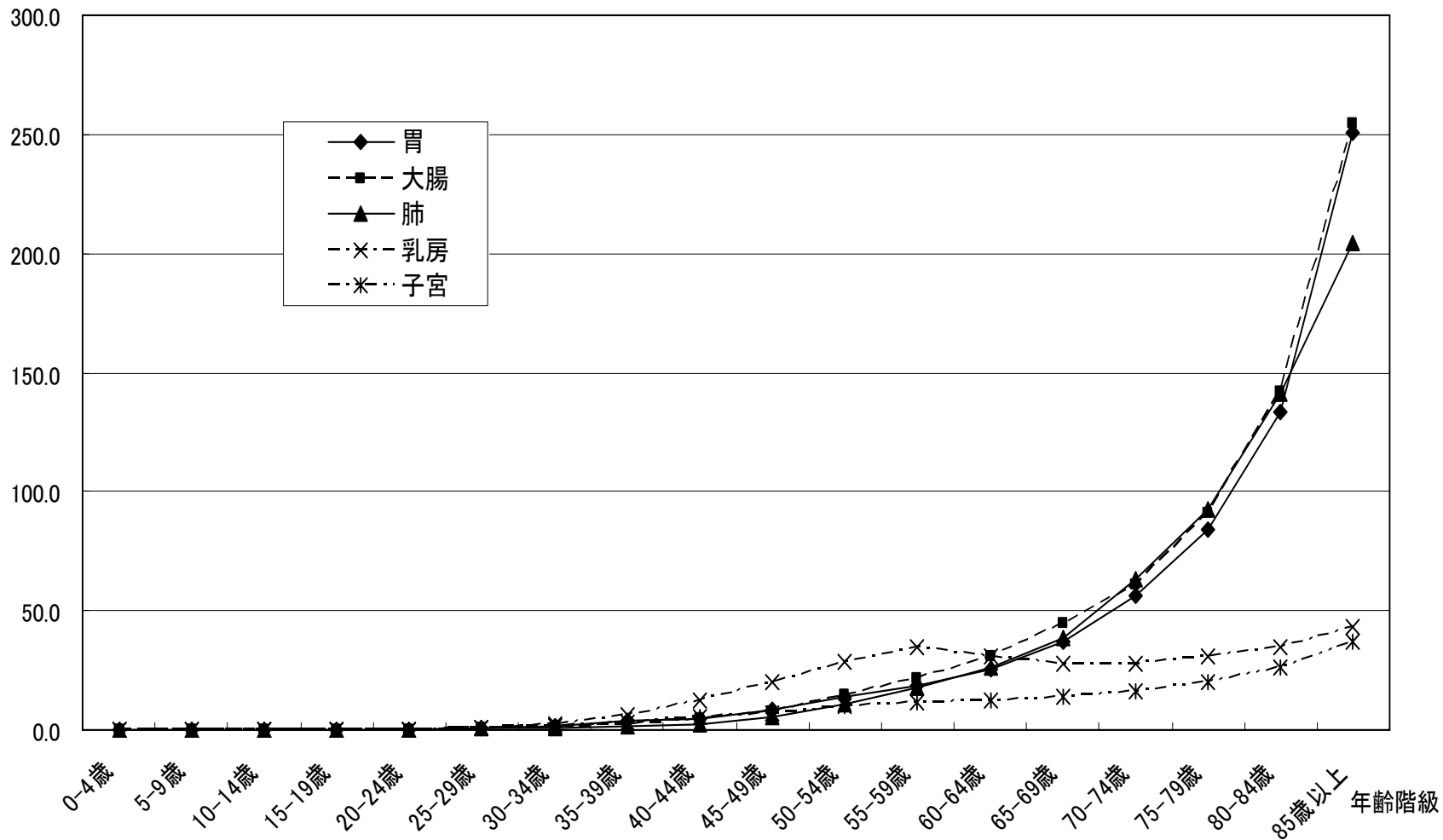
人口10万対(人)



出典:人口動態統計

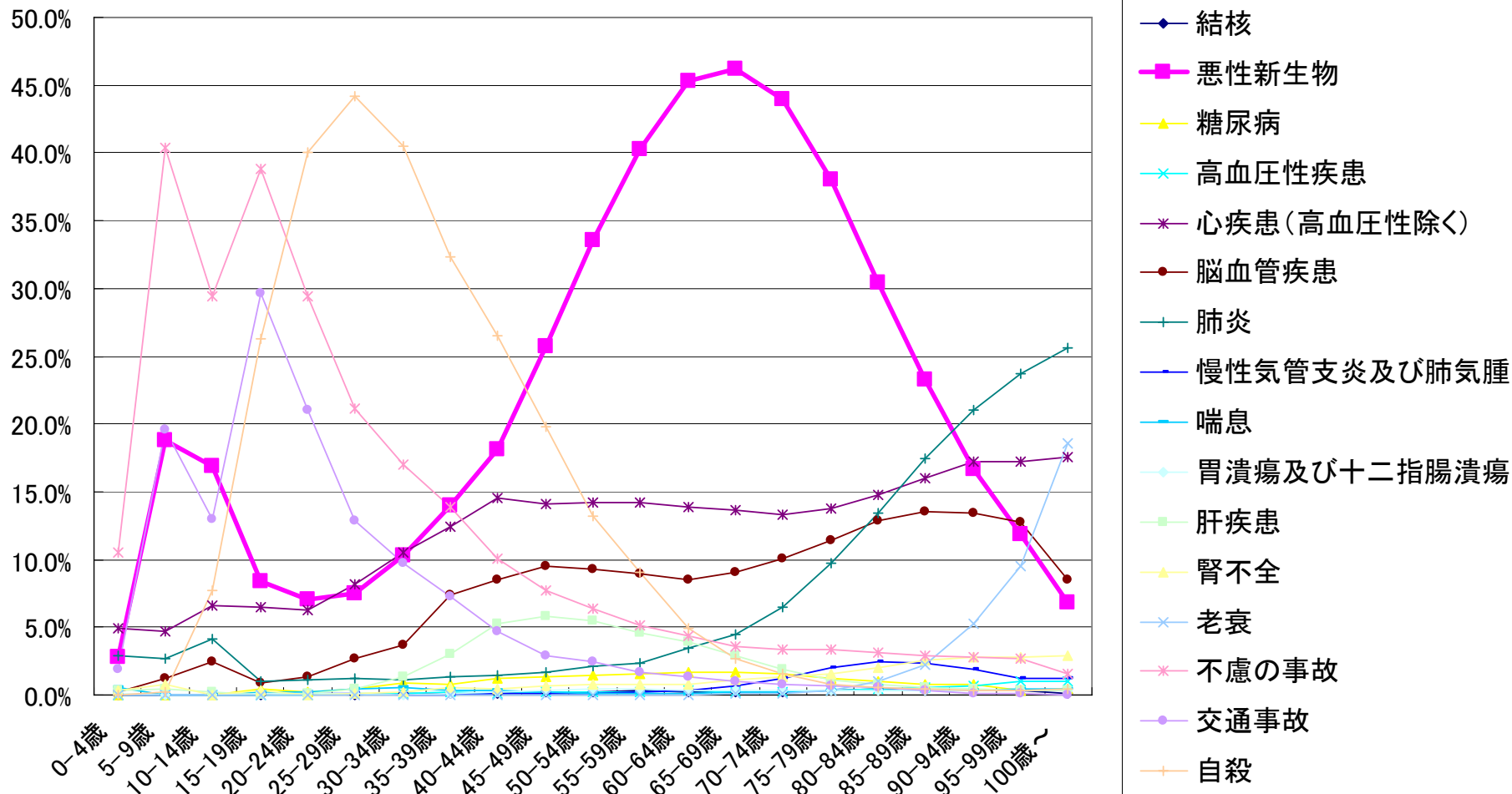
部位別・年齢階級別がん死亡率(女性、2005年)

人口10万対(人)



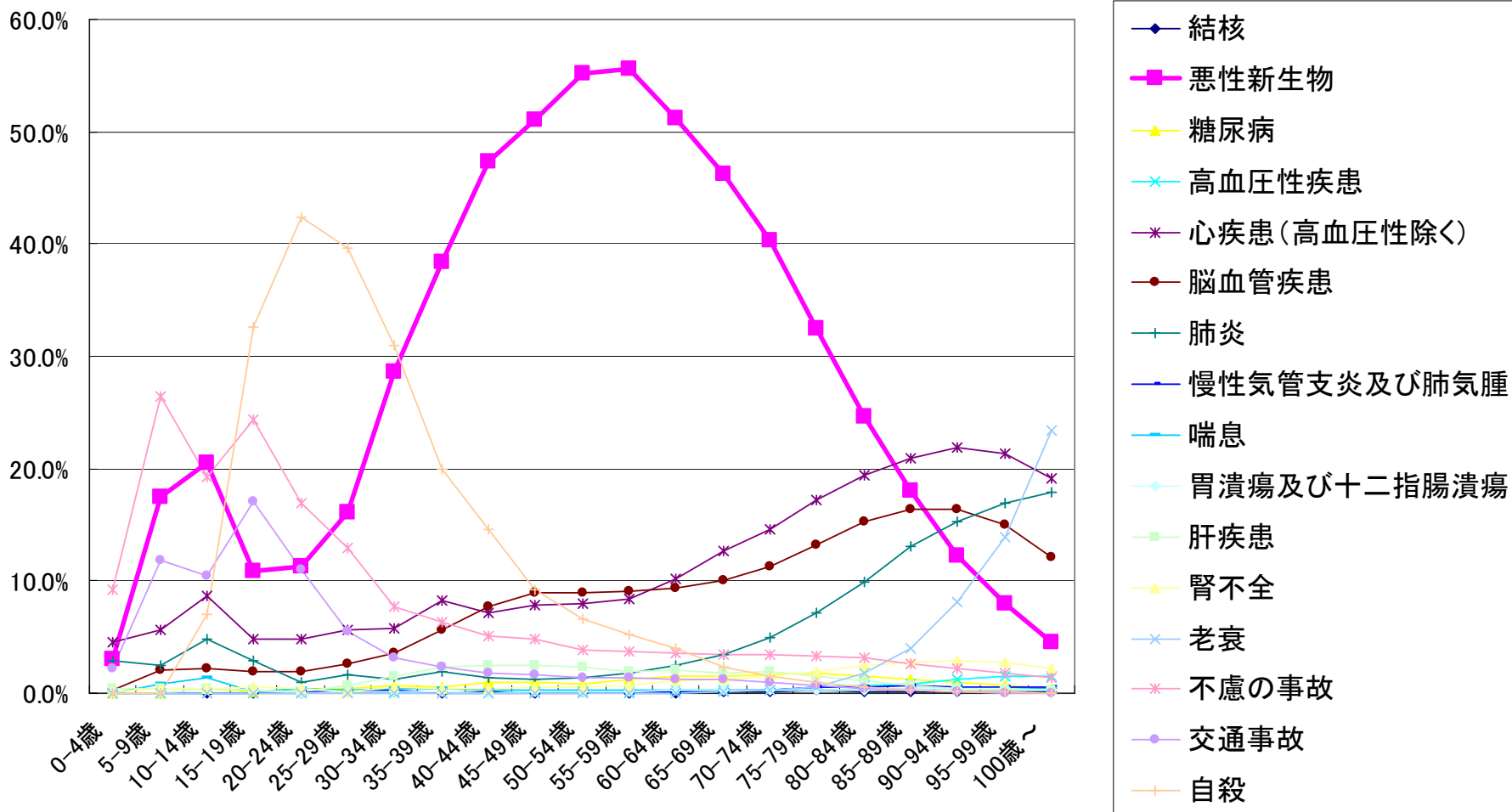
出典:人口動態統計

年齢階級別死亡原因の比較(男性)



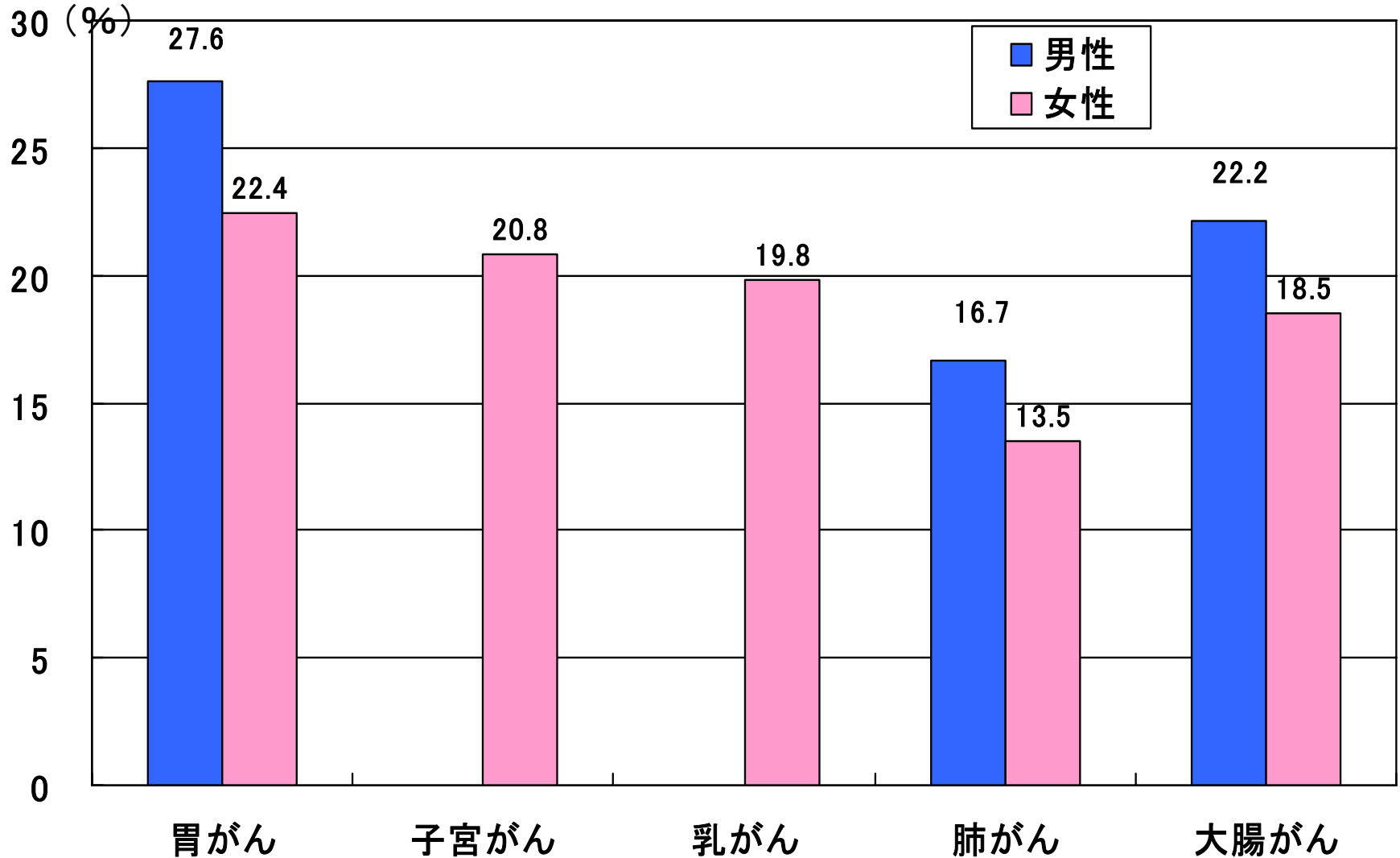
出典:人口動態統計(平成17年度)

年齢階級別死亡原因の比較(女性)



出典:人口動態統計(平成17年度)

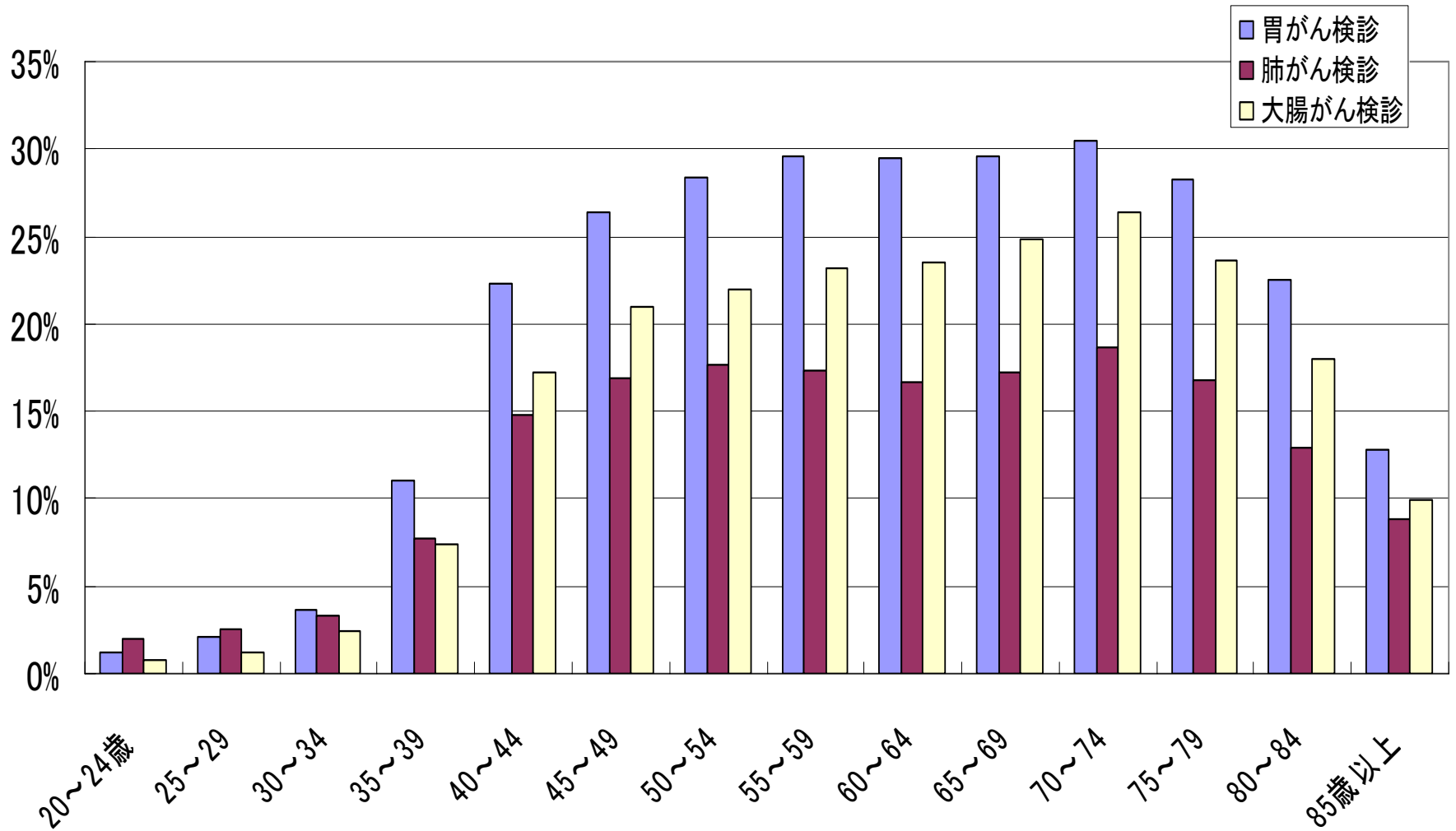
がん検診の受診率(全年齢)



出典:平成16年国民生活基礎調査に基づき計算

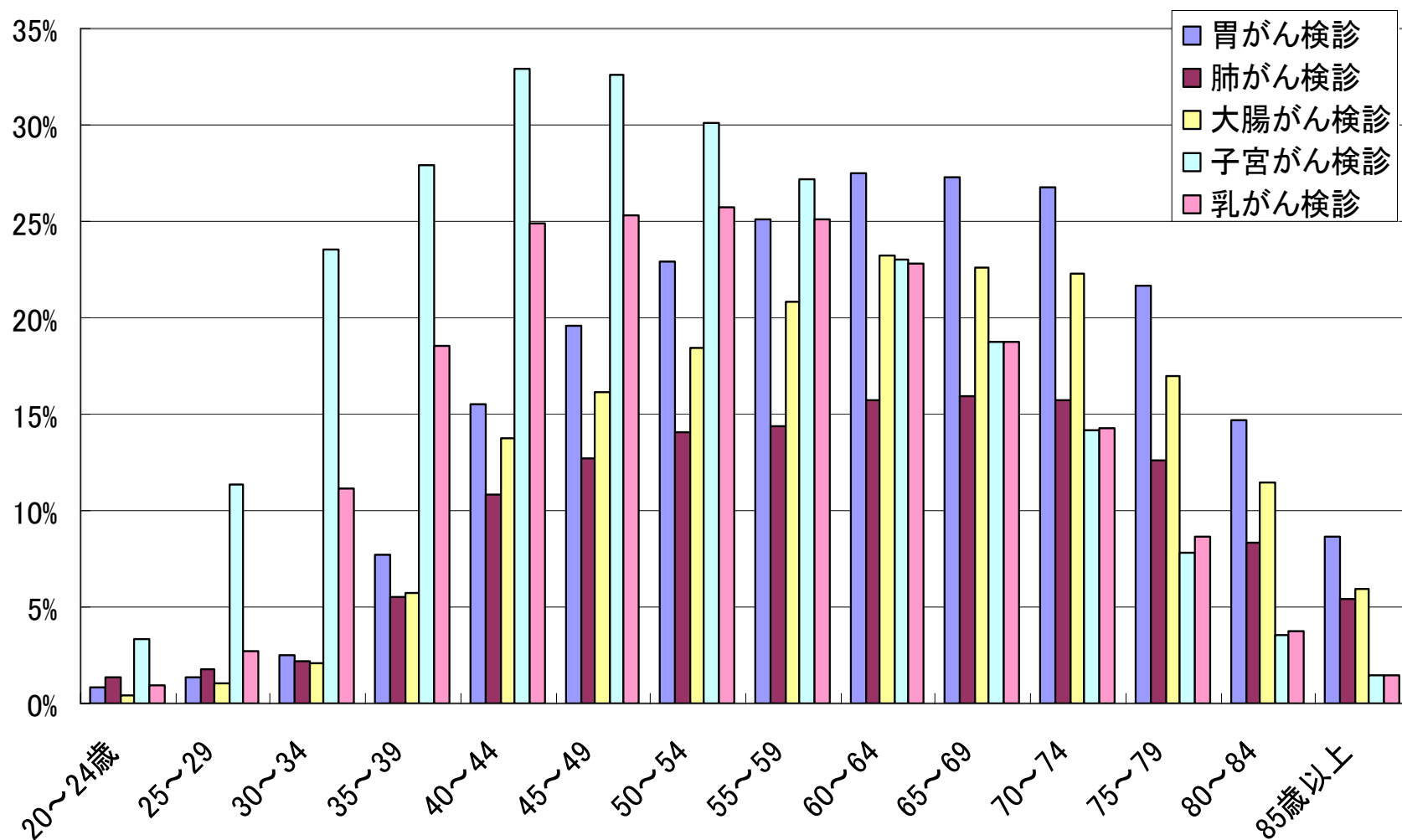
※健康票第2巻第34表より「総数」を分母とし、健康票第2巻第44表より各がん検診受診状況を分子として用いた(対象年齢)

年齢階級別がん検診受診率(男性)



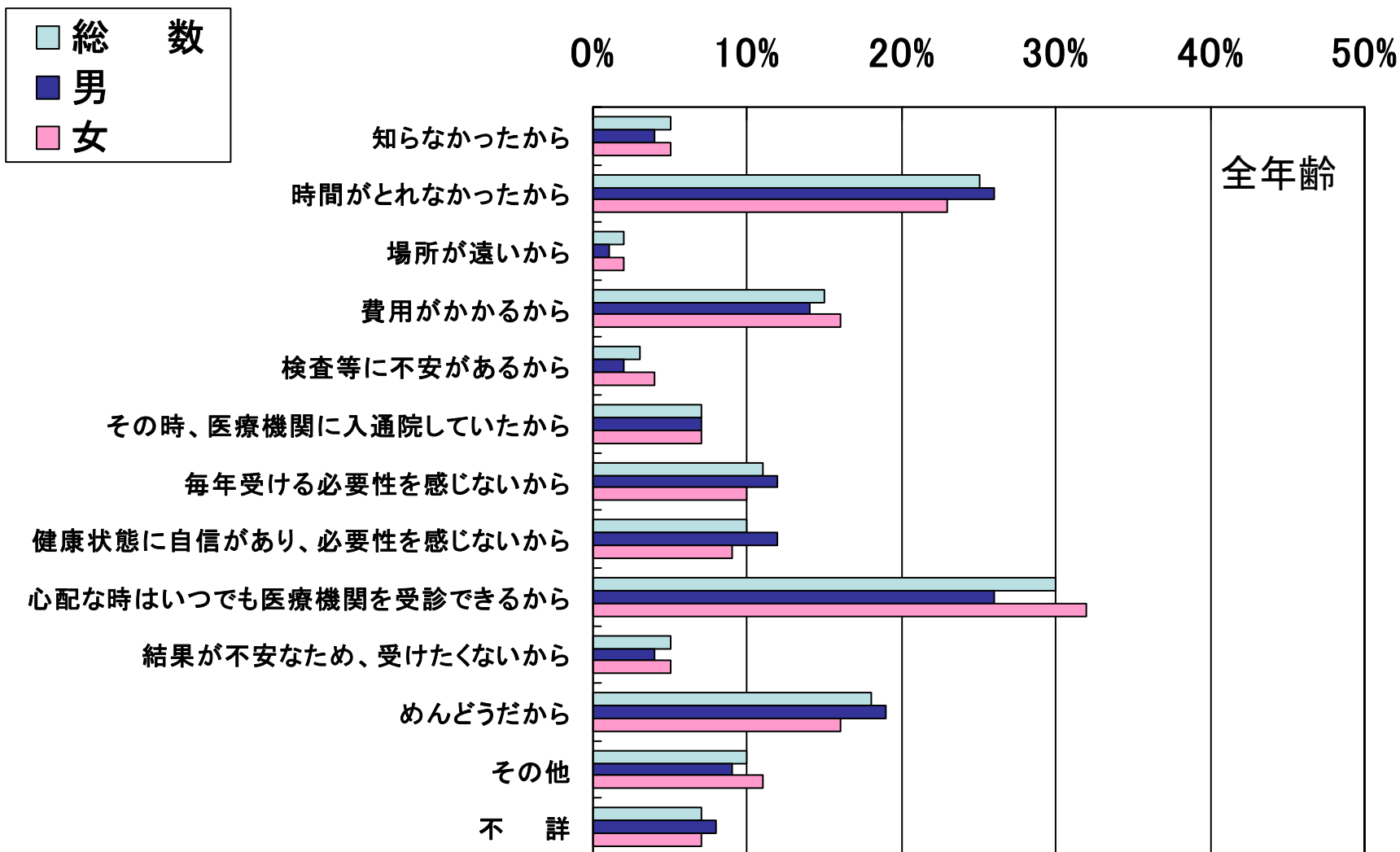
平成16年国民生活基礎調査から推計
(健康票第4巻第16表/健康票第2巻第34表)

年齢階級別がん検診受診率(女性)



平成16年国民生活基礎調査から推計
(健康票第4巻第16表／健康票第2巻第34表)

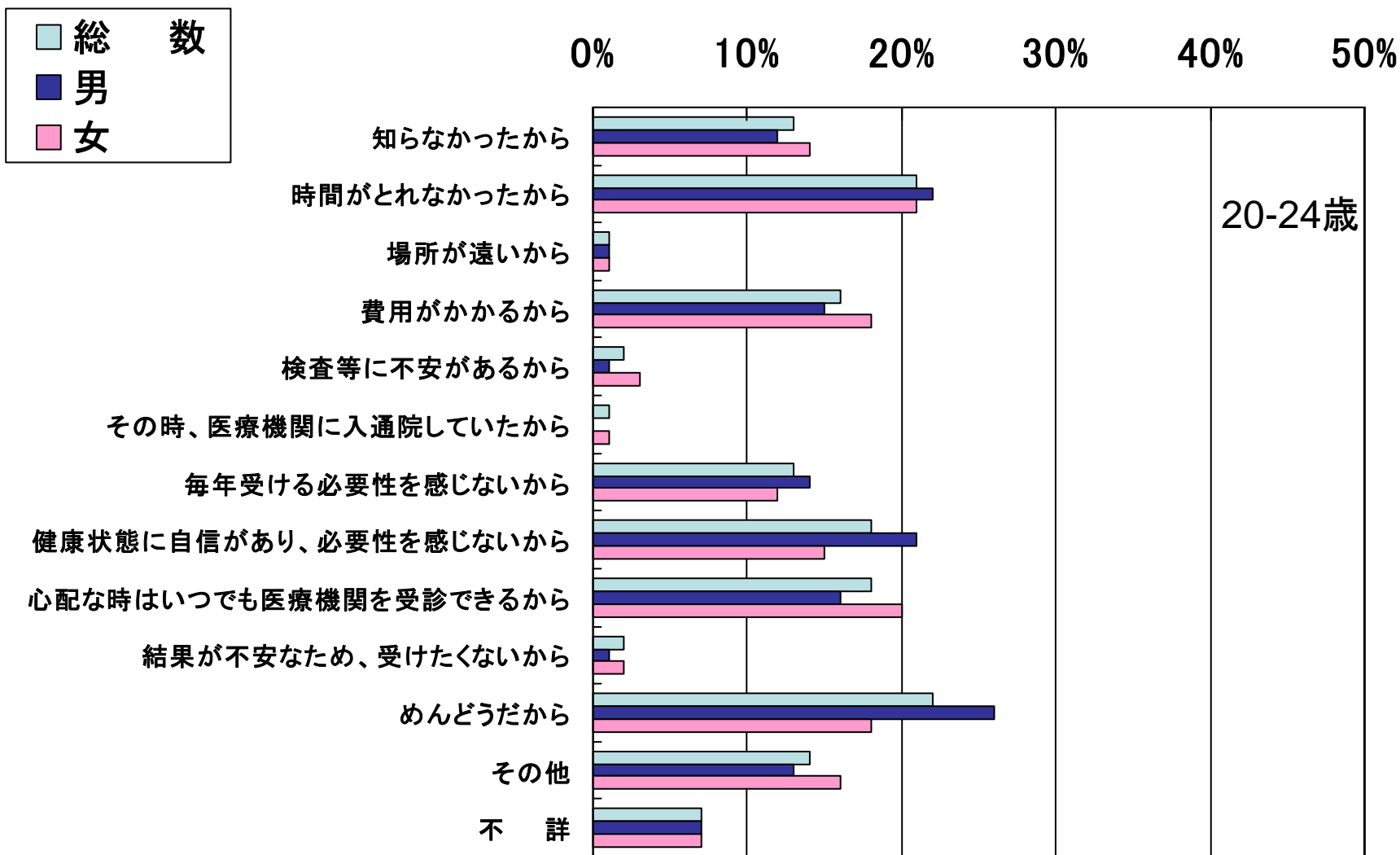
健診等を受けなかった理由



出典：平成16年国民生活基礎調査（第4巻15表、複数回答）

（注）がん検診のみではなく、健診（健康診断や健康診査）や人間ドックを対象にした質問

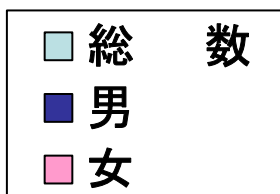
健診等を受けなかった理由



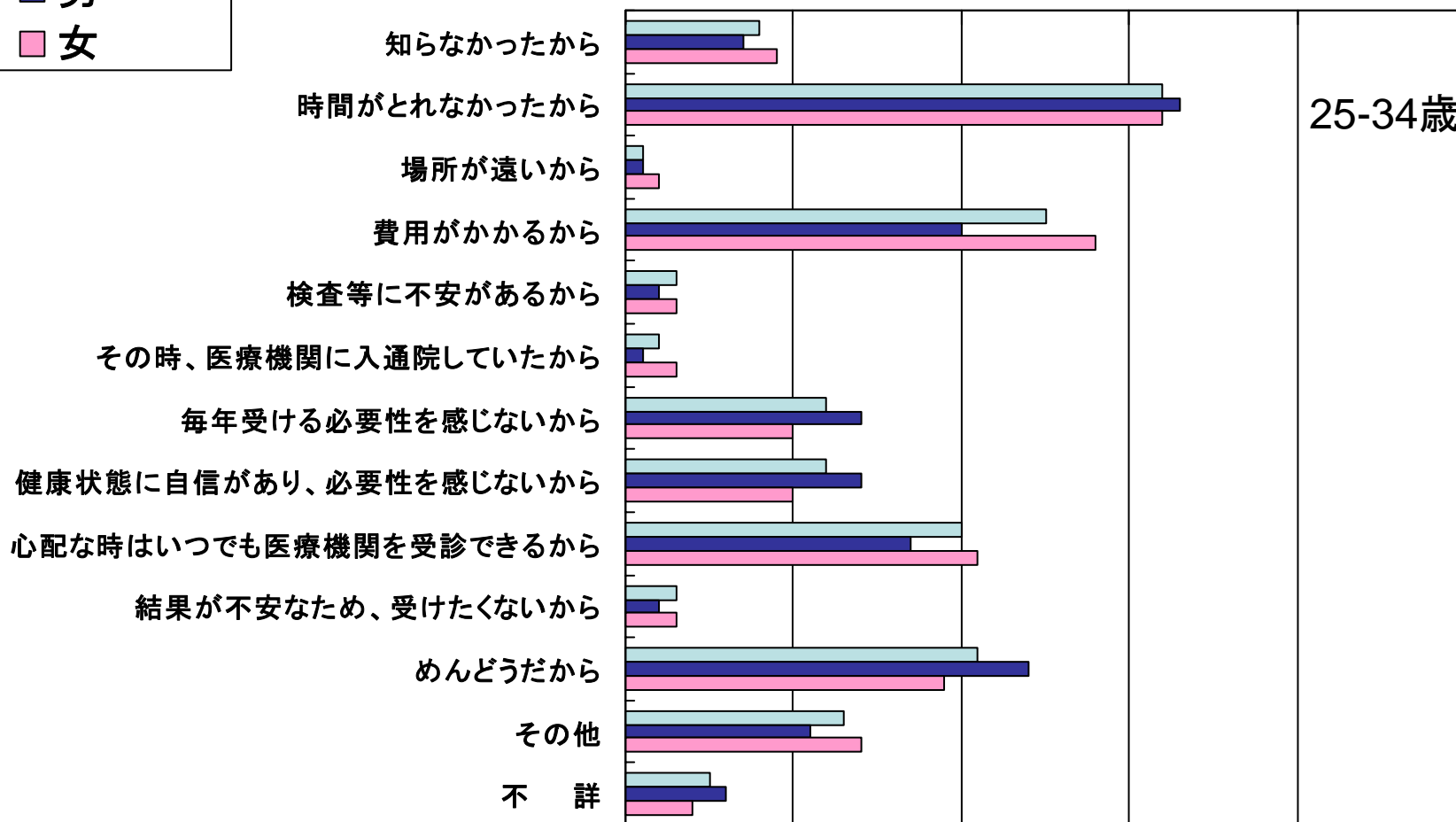
出典：平成16年国民生活基礎調査（第4巻15表、複数回答）

（注）がん検診のみではなく、健診（健康診断や健康診査）や人間ドックを対象にした質問

健診等を受けなかった理由



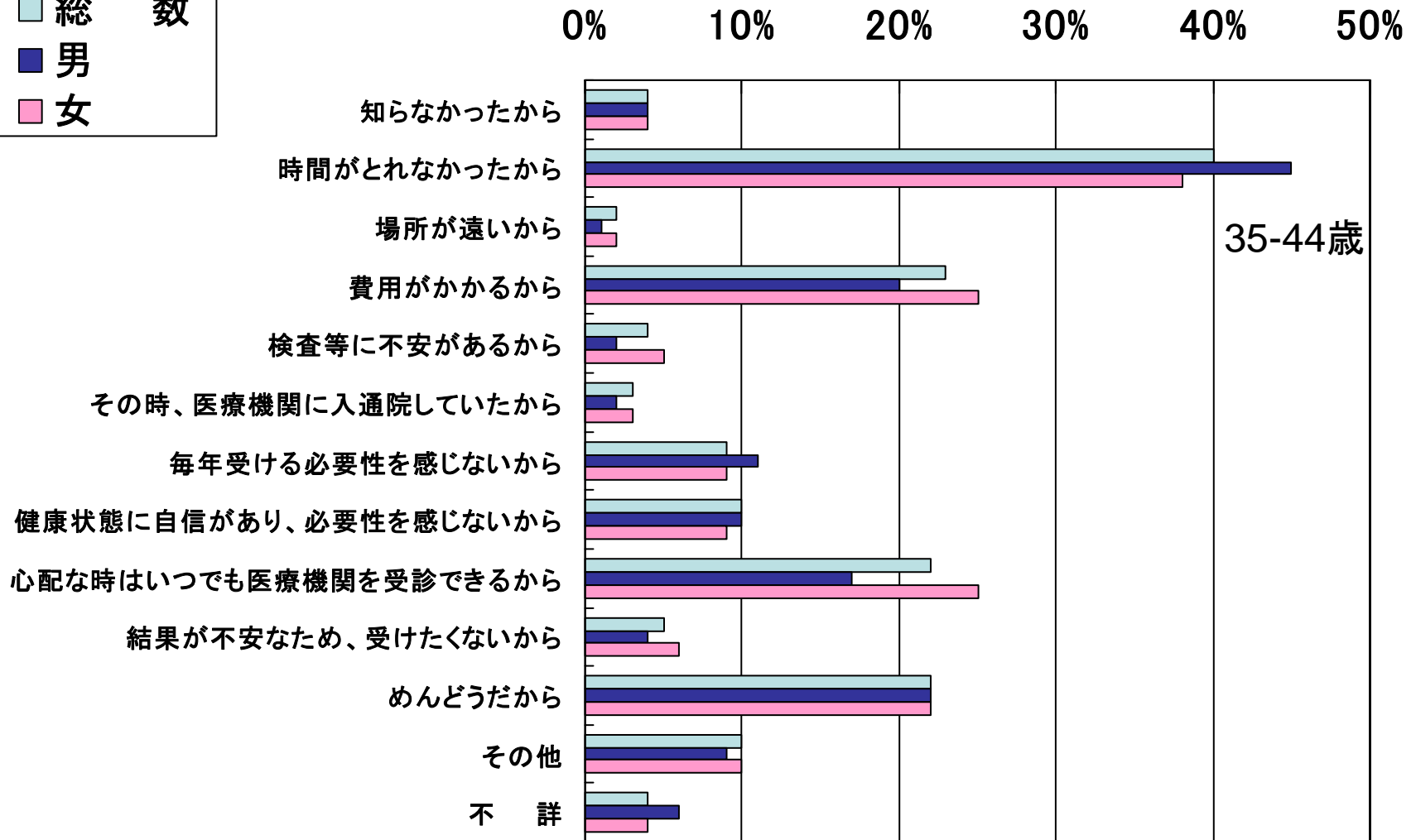
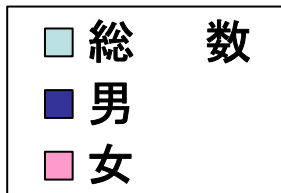
0% 10% 20% 30% 40% 50%



出典：平成16年国民生活基礎調査（第4巻15表、複数回答）

（注）がん検診のみではなく、健診（健康診断や健康診査）や人間ドックを対象にした質問

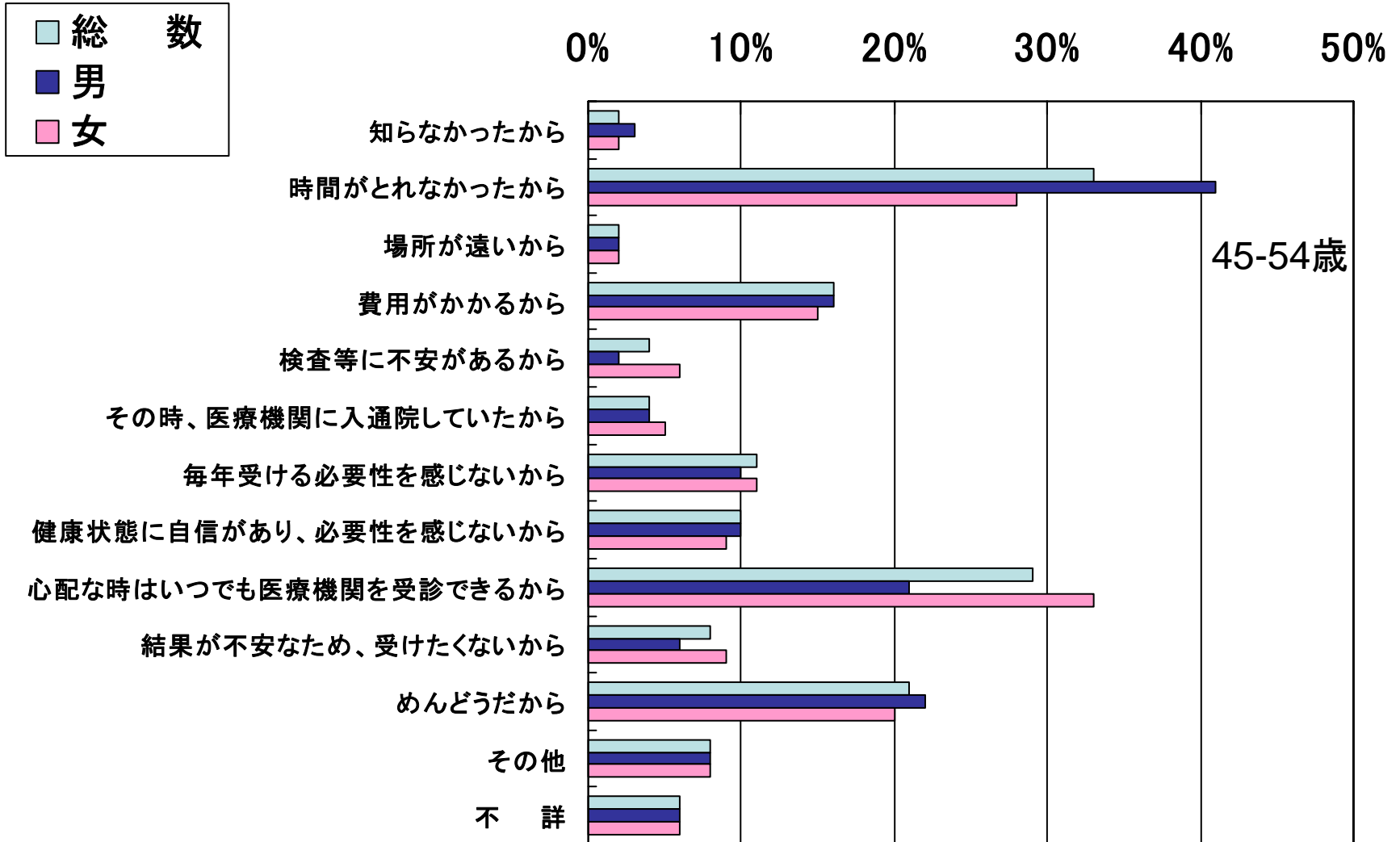
健診等を受けなかった理由



出典：平成16年国民生活基礎調査（第4巻15表、複数回答）

（注）がん検診のみではなく、健診（健康診断や健康診査）や人間ドックを対象にした質問

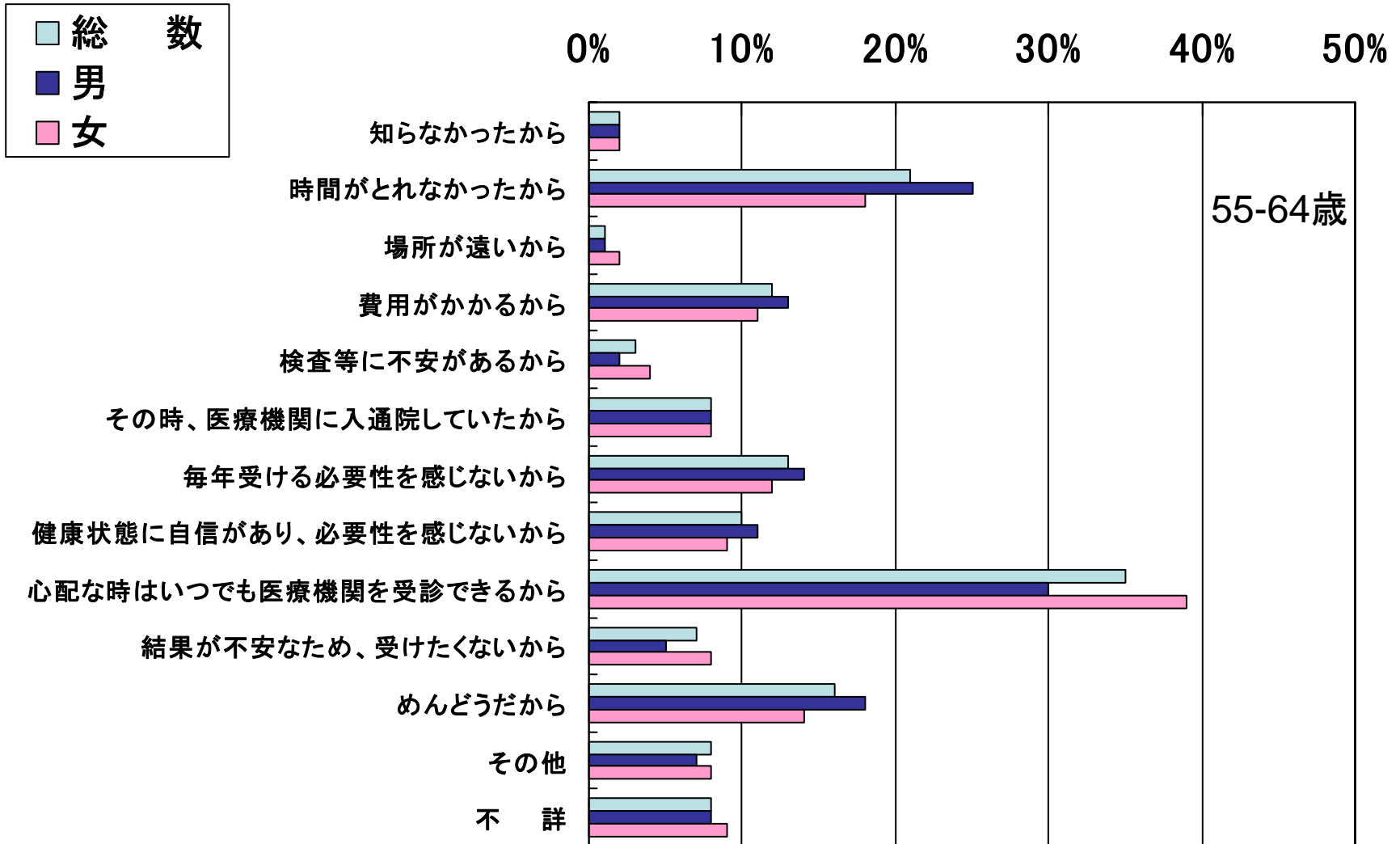
健診等を受けなかった理由



出典：平成16年国民生活基礎調査（第4巻15表、複数回答）

（注）がん検診のみではなく、健診（健康診断や健康診査）や人間ドックを対象にした質問

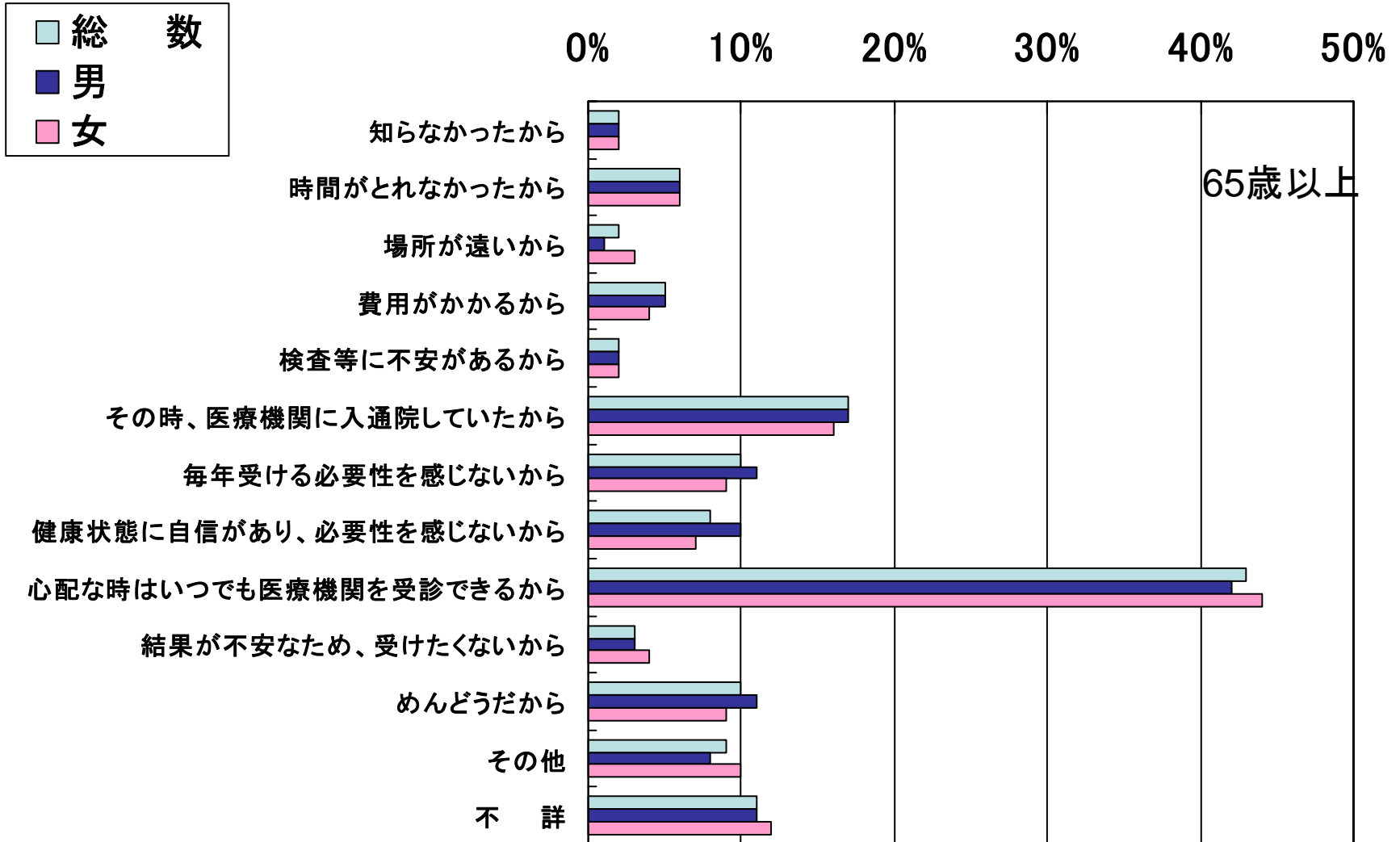
健診等を受けなかった理由



出典：平成16年国民生活基礎調査(第4巻15表、複数回答)

(注)がん検診のみではなく、健診(健康診断や健康診査)や人間ドックを対象にした質問

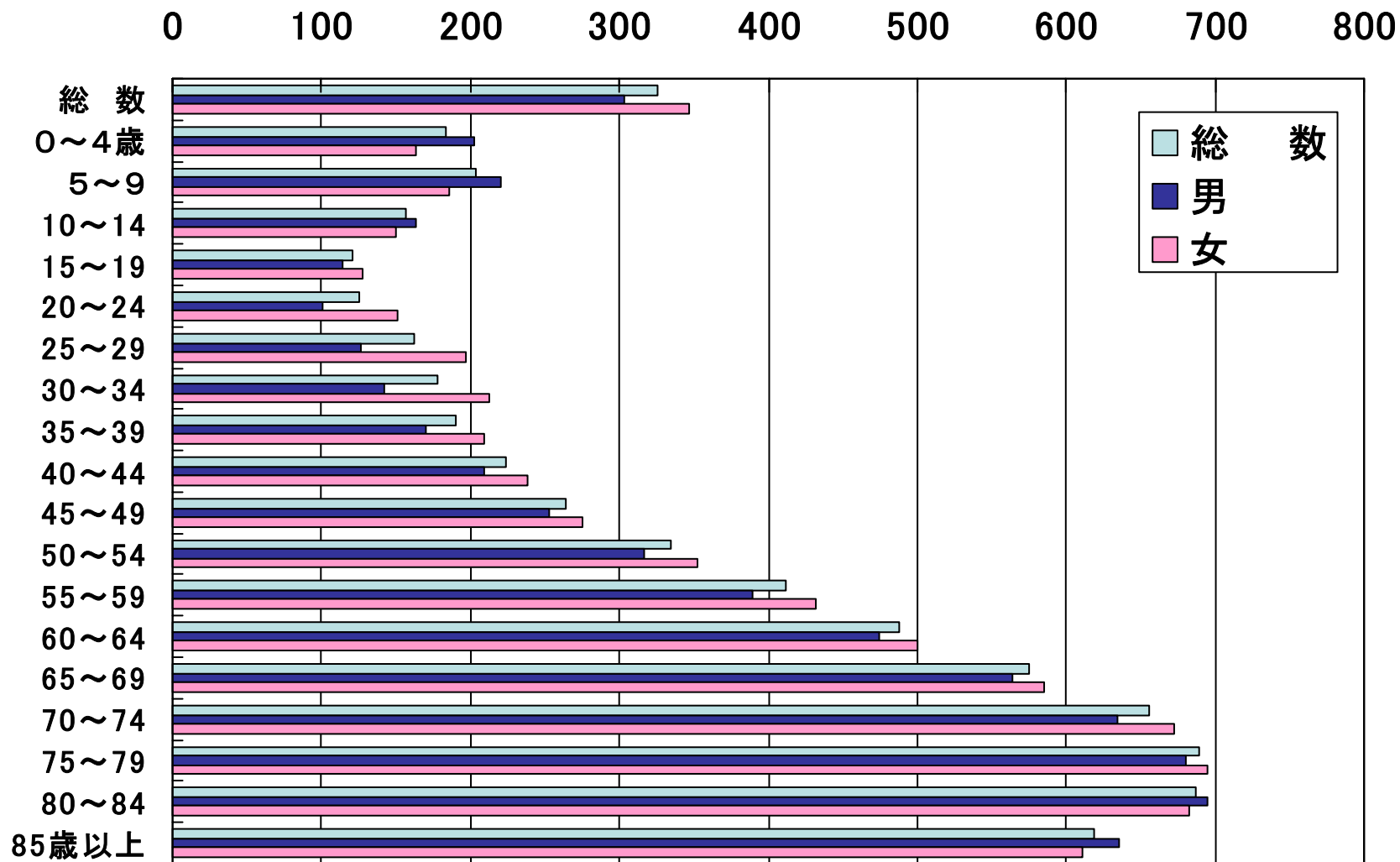
健診等を受けなかった理由



出典：平成16年国民生活基礎調査(第4巻15表、複数回答)

(注)がん検診のみではなく、健診(健康診断や健康診査)や人間ドックを対象にした質問

年齢階級別の通院率



出典：平成16年国民生活基礎調査(第2巻71表)

(人口千人あたり)

市町村事業におけるがん検診の概要

種 類	検 査 項 目	対象者	受診間隔
胃がん検診	問診、胃部エックス線検査	40歳以上	年1回
子宮がん検診	問診、視診、子宮頸部の細胞診及び内 (有症状者は、まず医療機関の受診を 勧奨。なお、希望する場合には子宮頸 部の細胞診に引き続き子宮体部の細胞 診を実施。)	20歳以上 (平成15年度まで は30歳以上)	2年に1回 (平成15年度ま では年1回)
肺がん検診	問診、胸部エックス線検査、 喀痰細胞診	40歳以上	年1回
乳がん検診	問診、視診、触診、 乳房エックス線検査(マンモグラフィ)	40歳以上 (平成15年度まで は50歳以上)	2年に1回 (平成15年度ま では年1回)
大腸がん検診	問診、便潜血検査	40歳以上	年1回

がん予防重点健康教育及びがん検診実施のための指針(平成10年3月老人保健課長通知)に
基づき実施されているもの