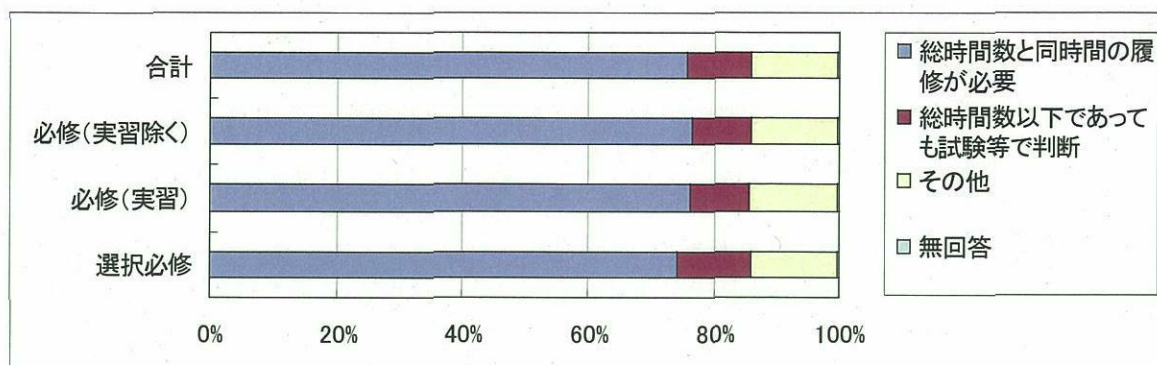
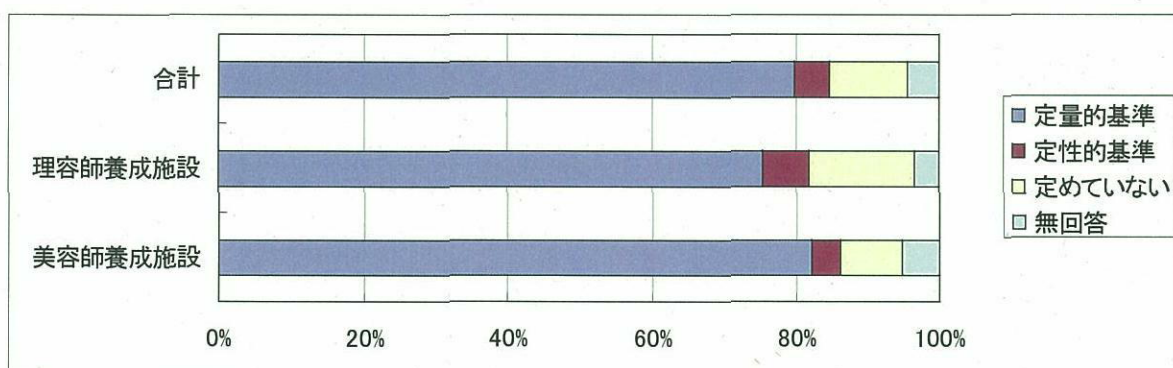


また、「総授業時間数と同時間の履修が必要」としている養成施設を科目別にみると、「必修科目（実習を除く）」は271件（76.3%）、「実習」は270件（76.1%）、「選択必修」は263件（74.1%）となっている。



ウ 授業時間数以外の基準

履修すべき従業時間数以外の基準（例えば、試験の点数が6割満たない場合等）について、「定量的基準（具体的な数値を記載した基準）を定めている」は283件（79.7%）、「定性的基準（具体的な数値はないが基準）を定めている」は18件（5.1%）、「定めていない」は38件（10.7%）となっている。



「定量的基準（具体的な数値を記載した基準）を定めている」とした283件について、その内容をみると、「試験で60点以上」が173件（61.1%）と最も多くなっている。

