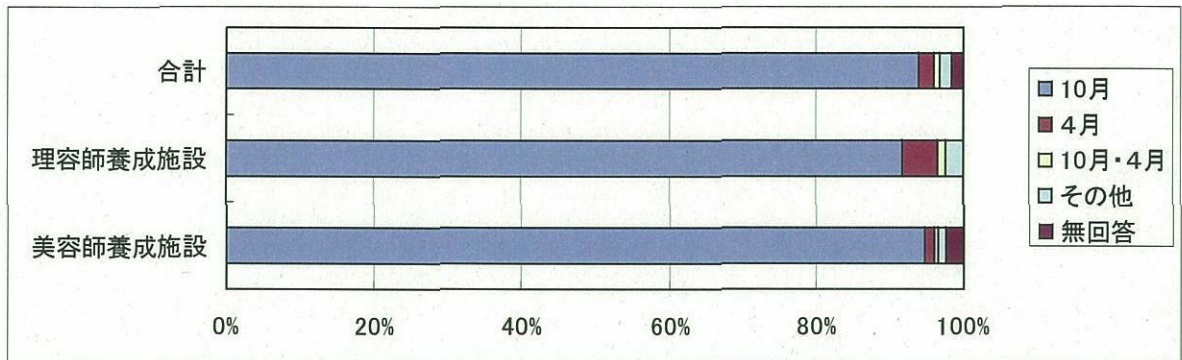


(2) 入所時期

通信課程の生徒の入所時期について、「10月」は245件 (93.9%)、「4月」は6件 (2.3%)、「10月及び4月」は2件 (0.8%) となっている。



なお、入所時期の限定について、「10月に限定するべき」は110件 (42.8%)、「4月入所も認める」は19件 (7.4%)、「養成施設の判断に任せるべき」は128件 (49.8%) となっている。

