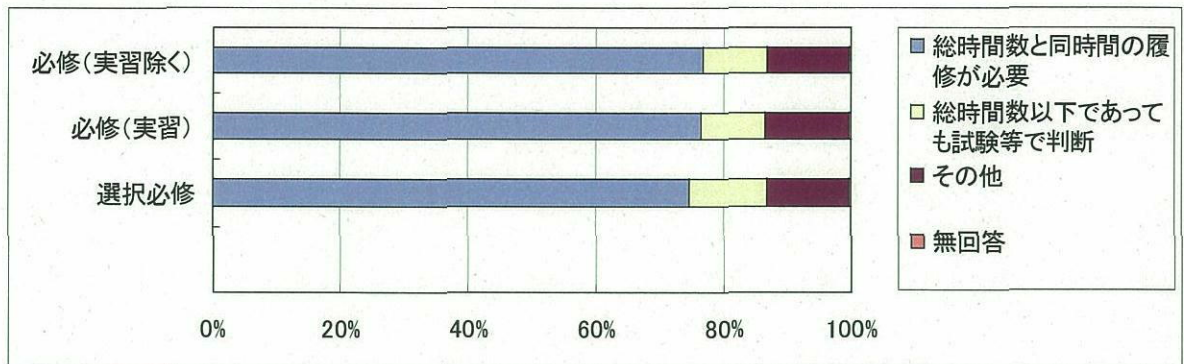


また、「総授業時間数と同時間の履修が必要」としている養成施設を科目別にみると、「必修科目（実習を除く）」は266件（76.9%）、「実習」は265件（76.6%）、「選択必修」は258件（74.6%）となっている。



なお、履修すべき従業時間数以外の基準（例えば、試験の点数が6割満たない場合等）を定めているかの質問に対し、「具体的な数値を記載した基準を定めている」は278件（80.3%）、「具体的な数値はないが基準は定めている」は15件（4.3%）、「定めていない」は38件（11.0%）となっている。

