

調査票G 減価償却費

—月

単位:円

		Eファイルの病棟コード	減価償却費										計				
			建物(合計)	建物	建築物設備	建物付属設備	医療用機械備品	その他器械備品(合計)	その他器械備品	情報システム	その他の有形固定費(合計)	その他の有形固定費		放射性同位元素	車両船舶備品	無形固定資産	
外来	循環器内科	記入不要															
	呼吸器内科	記入不要															
	...	記入不要															
	人間ドック外来	記入不要															
	診療部門	救急救命センター															
		特定集中治療室															
		新生児特定集中治療室															
		総合周産期特定集中治療室															
		広範囲熟睡特定集中治療室															
		緩和ケア病棟															
回復期リハ病棟																	
一般病棟1																	
一般病棟2																	
...																	
人間ドック																	
外来共通	記入不要																
入院共通	記入不要																
診療部門共通	記入不要																
診療部門合計	記入不要																
診療共通部門	薬剤部	記入不要															
	中央放射線部	X線室	記入不要														
		CT室	記入不要														
		MRI室	記入不要														
		RI室	記入不要														
		血管造影室	記入不要														
	その他の画像診断	記入不要															
	中央臨床検査部	超音波室	記入不要														
		内視鏡室	記入不要														
		病理検査室	記入不要														
一般検体検査室		記入不要															
その他検査室		記入不要															
放射線治療室	記入不要																
手術部	記入不要																
材料部	記入不要																
輸血部	記入不要																
透析部	記入不要																
リハビリ部	記入不要																
臨床工学部	記入不要																
給食部	記入不要																
診療共通部門共通	記入不要																
診療共通部門合計	記入不要																
補助部門	総務部(人事・労務)	記入不要															
	医事部	記入不要															
	経理部	記入不要															
	医療情報部	記入不要															
	病歴管理部	記入不要															
	医療相談部	記入不要															
	地域医療連携部	記入不要															
一般管理部門共通	記入不要																
一般管理部門合計	記入不要																
病院共通	記入不要																
病院部門合計	記入不要																
その他部門計	記入不要																
総合計	記入不要																

「建築物設備」単独での把握が困難な場合は、「建物」と一括して入力することも可能とする。

「車両船舶減価償却費」「放射線同位元素減価償却費」の単独での把握が困難な場合は、「その他の有形固定資産減価償却費」に、「一括して入力することも可能とする。

「情報システム」とはその他の器械備品減価償却費の中のIT関連機器のことを指す。例としては医事会計システムやオーダリングシステムなど医療に直接的に関与しない器械備品が該当する。
「情報システム」単独での把握が困難な場合は、その他器械備品として一括して入力することも可能とする。

「医療用器械備品減価償却費」は、医療に直接的に関わる器械備品が該当する。

調査票G 減価償却費

調査票Gは部署別の減価償却費を把握するための調査票である。年度予算または、前年度実績を月額換算(12で除す)した結果を入力する。今期に入り昨年と比較して大きな変動があるものについては、今期予算を1/12にするが、前年度実績に当該変動要素を反映するようにして、実態に近い金額にする。
調査票Eは7月～10月共通とし、月別は不要である。年度の途中で高額医療用機器などの導入等で月額が大きく変動する場合は、実績もしくは予算に応じて月別に提出する。

減価償却費は、「建物及び建物附属構築物減価償却費」、「建物付属設備減価償却費」、「医療用器械備品減価償却費」、「その他の器械備品減価償却費」、「その他の有形固定資産減価償却費」、「車両船舶減価償却費」、「放射線同位元素減価償却費」、「情報システム減価償却費」及び「無形固定資産減価償却費」の合計12に分類する。

可能な限り部署・組織を特定し、金額を入力する。
建物、建物付属設備、建築物設備以外のものは固定資産データを各部署に配賦する。
建物、建物付属設備、建築物設備は固定資産データを面積比率(調査票I)で各部署に配賦する。
面積を求める場合、廊下等についても特定病棟のものと考えられるものは、当該部署に含める。
その他の有形固定資産減価償却費、無形固定資産償却額のうち、当該部署に直接配賦することができない部分については各病院の判断により按分する。
車両船舶備品減価償却費は病院共通に、放射線同位元素減価償却費は当該部署に配賦する。

一括記載可能な費用

調査票H 延べ患者数 ____月

			延べ患者				実患者				
			外来延べ患者数		入院延べ患者数		外来実患者数		入院実患者数		
			人・日	比率	人・日	比率	人・日	比率	人・日	比率	
診療部門	外来	循環器内科									
		呼吸器内科									
		...									
		人間ドック外来									
	病棟	救急救命センター	循環器内科								
			呼吸器内科								
			...								
			特定集中治療室								
		特定集中治療室	循環器内科								
			呼吸器内科								
			...								
		新生児特定集中治療室	循環器内科								
			呼吸器内科								
			...								
		総合周産期特定集中治療室	循環器内科								
			呼吸器内科								
			...								
		広範囲熱傷特定集中治療室	循環器内科								
			呼吸器内科								
			...								
緩和ケア病棟	循環器内科										
	呼吸器内科										
	...										
回復期リハ病棟	循環器内科										
	呼吸器内科										
	...										
一般病棟1	循環器内科										
	呼吸器内科										
	...										
一般病棟2	循環器内科										
	呼吸器内科										
	...										
...											
外来共通											
入院共通											
診療部門共通											
診療部門合計											

調査票H 延患者数

調査票Hは部署別の配賦比率(延べ患者数比)を把握するための調査票である。比率の欄は、診療部門合計に対する比率を記入する。

7月一ヶ月分の延べ患者数(DPC対象外も含む全患者)を集計する。7月と同様の方法で8月～10月分についても作成する。

1人の患者さんが、同一日に、同一外来診療科に複数回受診されても、延べ患者数は1人・日とカウントする。同一日に2箇所の診療科で受診された場合は、各診療科に1人・日を立てるので都合2人・日となる。

入院中に外来受診をした場合、可能な限り外来として扱う。ただし、分離不可能な場合は、入院の一部として扱う。

外来共通、入院共通、診療部門共通に対する患者数の入力不要である。

実患者数は、参考値である。入力は必須ではない。

調査票I 面積・病床数

月

			Eファイルの 病棟コード	面積		病床数	
				m ²	比率	床	比率
診療部門	外来	循環器内科	記入不要				
		呼吸器内科	記入不要				
		...	記入不要				
		人間ドック外来	記入不要				
	病棟	救急救命センター					
		特定集中治療室					
		新生児特定集中治療室					
		総合周産期特定集中治療室					
		広範囲熱傷特定集中治療室					
		緩和ケア病棟					
		回復期リハ病棟					
		一般病棟1					
	一般病棟2						
	...						
	人間ドック						
外来共通		記入不要					
入院共通		記入不要					
診療部門共通		記入不要					
診療部門合計		記入不要					
診療共通部門	薬剤部		記入不要				
	中央放射線部	X線室		記入不要			
		CT室		記入不要			
		MRI室		記入不要			
		RI室		記入不要			
		血管造影室		記入不要			
		その他の画像診断		記入不要			
	中央臨床検査部	超音波室		記入不要			
		内視鏡室		記入不要			
		病理検査室		記入不要			
		一般検体検査室		記入不要			
	放射線治療室		記入不要				
	手術部		記入不要				
	中央材料部		記入不要				
	輸血部		記入不要				
透析部		記入不要					
リハビリ部		記入不要					
臨床工学部		記入不要					
栄養給食部		記入不要					
診療共通部門共通		記入不要					
診療共通部門合計		記入不要					
補一般管理	総務部		記入不要				
	人事・労務部		記入不要				
	経理部		記入不要				
	企画経営管理部		記入不要				
	医事部		記入不要				
	購買部(物流管理)		記入不要				
	施設管理部		記入不要				
	医療情報部		記入不要				
	病歴管理部		記入不要				
	医療相談部		記入不要				
	地域医療連携部		記入不要				
	一般管理部門共通		記入不要				
一般管理部門合計		記入不要					
病院共通		記入不要					
病院部門合計		記入不要					
その他部門計		記入不要					
総合計		記入不要					

調査票I 面積・病床

調査票Iは部署別の配賦比率(面積比、病床数比)を把握するための調査票である。
 面積を求める場合、廊下等についても特定病棟のものと考えられるものは、当該部署に含める。
 比率の欄は、病院部門合計に対する比率を記入する。外来入り口、受付・会計付近のスペースは外来共通に含める。外来共通廊下は当該階にある各部署の患者数で按分する。病棟エレベータの各階エレベータホールは当該階の病棟の面積に含まれる。等の考え方で算定する。

調査期間中に変動がない限り、7月分データのみとする。

勘定科目		月次実績	病院名		単位:円
医療収益	入院料収益	(記入不要)	医療費用	給与費	
	入院診療収益	(記入不要)		1 常勤給与費	(記入不要)
	室料差額収益	(記入不要)		(1)医師給	(記入不要)
	外来診療収益	(記入不要)		(2)看護給	(記入不要)
	保健予防活動収益	(記入不要)		(3)医療技術員給	(記入不要)
	医療相談収益	(記入不要)		(4)事務員給	(記入不要)
	受託検査・施設利用収益	(記入不要)		(5)技能労務員給	(記入不要)
	保険等査定減	(記入不要)		2 非常勤給与費	(記入不要)
	合計	0		(1)医師給	(記入不要)
				(2)看護給	(記入不要)
医療外収益	受取利息配当金	(記入不要)	(3)医療技術員給	(記入不要)	
	有価証券売却益	(記入不要)	(4)事務員給	(記入不要)	
	患者外給食収益	(記入不要)	(5)技能労務員給	(記入不要)	
	その他の医療外収益	(記入不要)	3 退職給与引当金繰入	(記入不要)	
	合計	0	4 法定福利費	(記入不要)	
医療外費用	支払利息	(記入不要)	材料費		
	有価証券売却損	(記入不要)	5 医薬品費		
	患者外給食買付材料費	(記入不要)	(1)投薬用薬品		
	診療費減免	(記入不要)	(2)注射用薬品		
	貸倒損失	(記入不要)	(3)検用試薬他		
	雑損失	(記入不要)	6 患者用給食材料費		
	合計	0	7 診療材料費		
			8 医療消耗器具備品費		
			経費		
			9 福利厚生費		
		10 旅費交通費			
		11 職員被服費			
		12 通信運搬費			
		(通信費)			
		13 消耗品/消耗器具備品費			
		(消耗品費)			
		(消耗器具備品費)			
		14 会議費			
		15 光熱水費			
		16 修繕費			
		17 賃借料			
		18 保険料			
		19 交際費			
		20 諸会費			
		21 租税考課(公租公課)			
		22 徴収不能損失			
		23 雑費			
		24 印刷製本費・広告費			
		委託費			
		25 検査委託費			
		26 歯科技工委託費			
		27 器具類洗濯・買替委託費			
		28 病衣類洗濯・買替委託費			
		29 清掃委託費			
		30 器械保守委託費			
		31 患者用給食委託費			
		32 その他の委託費			
		33 医事委託費			
		34 廃棄物処理委託費			
		研究研修費			
		35 研究材料費			
		36 謝金			
		37 図書費			
		38 旅費交通費			
		39 研究雑費			
		減価償却費			
		40 建物減価償却費			
		(建物付属設備減価償却費)			
		(構築物減価償却費)			
		41 医療用器械備品減価償却費			
		(医療用器械備品減価償却費)			
		42 その他の器械備品減価償却費			
		(その他の器械備品減価償却費)			
		43 その他の有形固定資産減価償却費			
		(構築物・車両減価償却費)			
		(その他の有形固定資産減価償却費)			
		(車両船舶備品減価償却費)			
		(船舶備品減価償却費)			
		44 無形固定資産減価償却費			
		本部費			
		45 本部費			
		役員報酬			
		46 役員報酬			
		合計			

Copyright 2005 松田田

調査票J 収益・費用(損益計算書)

調査票Jは月次損益計算書であり、主に病院全体の費用を把握するための調査票である。

7月～10月の4ヶ月間を作成する。

消耗品費とは、「カルテ、検査伝票、会計伝票など医療用、事務用の用紙、帳簿、電球、洗剤など1年以内に消費するものの費消額。ただし、材料費に属するものを除く」の金額を入力し、消耗品器具備品費とは、「医療用、事務用のスケール、計算機など減価償却を必要としないもので1年をこえて使用できるものの費消額。ただし、医療消耗器具備品費に属するものを除く」金額を入力することとする。

消耗品費と消耗器具備品費の分別が困難な場合は、「消耗品費」として一括することも可能とする。ただし、医療消耗器具備品費の一括は不可とする。

職員被服費は、病院が費用を負担して購入(取得)し、従業員に支給または貸与する白衣、予防衣、診察衣、作業衣そのものの費用を入力する。

修繕費は、「有形固定資産に損傷、摩滅、汚損が生じたとき、原状回復に要した通常の修繕のための費用」を入力し、リース・自己所有問わずシステム等の保守費においては修繕費の中に含めず可能な限り「器械保守委託費」に記入する。ただし、医療用器械備品賃借料に含まれている場合は、システムの保守費はそのまま医療用機械器具備品賃借料に入力する。

保険料は、火災保険料、自動車損害賠償責任保険料、病院賠償責任保険料などの費用を入力する。職員の団体生命保険などは福利厚生費に入力し、また職員の退職金等の掛金は人件費に該当するため、今回の調査の対象外とし、その金額を除外する。

福利厚生費は、福利施設負担額、職員団体生命保険、厚生費など職員及びその家族の福利厚生のために要する法定外福利費の金額を入力する。

人件費(調査票C)とは、月次給与・賞与・社会保険料(健康保険料・厚生年金保険料、児童手当拠出金)・労働保険料、及び退職金のことを指し、これらに含まれる費用は今回の調査の対象対象外とし、その分の金額を除外することとする。

通信費は電信料、電話料、郵便料金など通信のための費用を指し、車両費は乗用車、救急車、巡回用自動車、船舶などの燃料、車両検査などの費用を指している。通信費と車両費は、通信運搬費として一括することも可能とする。

調査対象病院の費用として算定されたものでも、明らかに病院以外の部署(例えば、看護専門学校など)にかかる費用は病院のコストとしない。

研究研修費は、「研究材料費」「謝金」「図書費」「旅費交通費」「研究雑費」の5つの勘定科目から構成されているが、勘定科目ごとの分離が困難であれば、一括して入力することとする。

法人事務局のうち病院に関わるコストは、その機能に応じて幹部室(役員室)、法務部、経理部、人事部、施設部等の各部署を設定した上で個別コストを算定する方法が実務上は効率的に進められると考えられる。その場合は、残分は下記の3つの方法のうちから、各病院が実態に合わせて選択する。

- 独自の区分を設定し計上する。
- 管理間接部門の総務部を含めて計上する。
- 病院共通に計上する。

本部費に金額を記入する場合には、調査票Cなどの他の調査票と重複しないように注意する。

調査票K 入院・外来別比率(点数)

診療行為区分	データ区分		外来		入院		合計		診療共通部門(例)	貴院の診療共通部門(各調査票の診療共通部門)
			点数合計(任意)	比率(必須)	点数合計(任意)	比率(必須)	点数合計(任意)	比率(必須)		
検査	60								中央臨床検査部 1 一般検体検査室 1 病理検査室 1 その他の画像診断室(血管造影室も含む)または手術室 1 内視鏡室 1 超音波室 1 その他の検査室	各調査票で設定した診療共通部門の対応する部署を入力する。
D000～D028 D100～D105 D206・E002 D295～D324 D215 その他のD 検査部門合計	検体検査 病理学的検査 心カテ検査 内視鏡検査 超音波検査									
画像診断	70								中央放射線部 1 X線室 1 RI室 1 CT室 1 MRI室 1 その他の画像診断室(血管造影室も含む)	
E000～E004(E002を除く) E100～E102 E200～E201,E203 E202 その他のE 画像診断合計	X線検査 RI検査 CT検査 MRI検査									
投薬	21～27								薬剤部 1	
F000～F500										
注射	31～33								薬剤部(病棟) 1	
G000～G200										
リハビリ	H%								リハビリ部 1	
H000～H100										
処置	40								(病棟) 1	
J000～J300										
手術	50								手術室(輸血室を含む) 1	
K000～K950										
麻酔	54								手術室 1	
L000～L300										
放射線治療	M%								放射線治療室 1	
M000～M004										
その他									透析室・特殊治療室など (その他、結石破砕室、温熱療法室など)	

集計した点数を元に、合計値を100として、入院・外来の比率を入力する(必須)。
点数表コード(診療行為)を元に医事会計システムのデータやFファイルの「行為明細点数」を部署別、入院・外来別に点数を集計し、入力する(任意)。

調査票K 入院・外来別比率(点数)
調査票Kは、手術室や放射線室など診療共通部門に係る診療行為点数を把握するための調査票である。
E、Fファイルの作成範囲が、医療保険対象症例データだけに限定されている場合は医事会計システムの情報を使用し、自賠責、公害等も含んだ病院全体の全診療行為を対象に集計する。
医療保険対象外(自賠責、公害等)を含んだデータが取得できない場合は、「調査票L」にその旨を記入する。取得可能な病院の平均値(割合)を使用して一律補正する。
7月～10月の4ヵ月分それぞれに作成する。
調査票に記載されている解釈番号のグループごとに部署を設定する。
診療区分(データ区分)単位での解釈番号の集計に漏れがないように注意する。

調査票L 入院・外来別保険・保険外点数比率____月

診療行為区分	医療保険	医療保険外	合 計
		(他制度、自費診療)	
入院			
入院外			
合計			1

Copyright 2005 松田班

調査票L 入院・外来別保険・保険外点数比率

調査表Lは、病院の入院収入と入院外収入とを医療保険によるものと医療保険外によるものとに区分して算出するものである(手技料に関して)。

医療保険外は公費、公害、自賠責、ドック等の医療保険制度による支払い以外の収入を合計したものである。

調査票Lの各欄には実績点数および点数化した数値から比率を入力する。医療保険外については、病院の実態に応じて1点単価(例えば1点 = 15円)で割るなどして点数化する。入院・外来、医療保険・医療保険対象外の合計が1 (= 100%)になるように入力する。

室料差額は除いて算定する。

7月～10月を別々に作成する。

民間 DPC別 H18年度7月入院～10月退院患者についての1日当たりのコスト アウトライヤー処理あり

2007.02.23

H18P_DPCCD	DPC名称	症例数	平均入院日	コスト合計	医師給	看護師給	医療技術員給	事務員給	技能労務員給	医薬品費合計	診療材料費合計	給食用材料費	経費	委託費計	減価償却費計	研究研修費	法人経費
010010xx99x0xx	脳腫瘍 手術なし 手術・処置等2 なし	520	11	36,689	4,711	12,712	2,610	2,003	724	3,095	1,178	403	3,573	2,592	2,412	160	342
010010xx99x30x	脳腫瘍 手術なし 手術・処置等2 3あり 副傷病	431	6	108,570	13,418	20,473	11,815	7,034	2,292	2,135	2,889	326	24,283	11,249	10,925	529	642
010030xx99x00x	未破裂脳動脈瘤 手術なし 手術・処置等2 なし	451	3	46,459	4,779	12,504	3,035	1,928	576	5,009	7,253	375	4,316	2,779	2,961	163	591
010040x099x00x	非外傷性頭蓋内血腫(非外傷性硬膜下血腫以	936	17	40,503	4,816	14,237	3,943	2,434	784	2,169	1,152	445	4,411	2,880	2,400	167	447
010040x099x01x	非外傷性頭蓋内血腫(非外傷性硬膜下血腫以	412	25	41,639	4,558	14,660	4,817	2,400	897	2,148	1,102	460	4,106	2,919	2,704	175	428
010050xx02x0xx	非外傷性硬膜下血腫 慢性硬膜下血腫穿孔洗浄	659	10	47,294	7,051	16,199	3,063	2,347	729	1,914	3,320	379	4,654	3,304	2,978	202	428
010060x099x00x	脳梗塞(JCS30未満) 手術なし 手術・処置等2	4,075	11	39,161	4,463	12,668	3,697	2,218	778	3,608	1,054	477	4,003	2,957	2,544	149	351
010060x099x01x	脳梗塞(JCS30未満) 手術なし 手術・処置等2	693	18	39,334	4,475	13,294	4,482	2,220	826	2,930	997	447	3,644	2,817	2,539	154	346
010060x099x20x	脳梗塞(JCS30未満) 手術なし 手術・処置等2	797	12	46,567	4,987	12,363	3,949	1,982	1,436	8,430	1,420	517	4,293	3,018	2,968	192	676
010060x099x3xx	脳梗塞(JCS30未満) 手術なし 手術・処置等2	3,294	18	47,163	4,352	13,020	4,465	2,369	759	10,622	954	409	4,138	2,916	2,318	164	442
010080xx99x00x	脳脊髄の感染を伴う炎症 手術なし 手術・処置等	1,342	7	36,658	5,036	12,957	2,005	2,015	701	3,785	734	432	3,438	2,661	2,230	151	333
010160xx99x00x	パーキンソン病 手術なし 手術・処置等2 なし	367	19	36,103	4,547	12,138	3,239	2,146	767	2,403	753	404	3,760	2,716	2,494	226	304
010230xx99x00x	てんかん 手術なし 手術・処置等2 なし 副傷病	1,642	6	38,651	5,075	14,518	2,842	2,249	793	1,428	1,012	393	4,100	2,932	2,535	167	419
020110xx97x0x0	白内障、水晶体の疾患 手術あり 手術・処置等2	7,160	4	56,377	9,863	16,940	2,213	2,268	737	6,880	4,012	401	4,864	3,278	3,660	258	287
020110xx97x0x1	白内障、水晶体の疾患 手術あり 手術・処置等2	3,354	8	53,504	9,289	15,955	2,231	2,070	779	6,051	3,990	426	4,514	3,342	3,623	248	340
020160xx97xxx0	網膜剥離 手術あり 片眼	611	14	42,393	8,206	13,853	1,912	1,929	624	2,030	2,674	509	4,021	2,897	2,683	218	265
020180xx97x0x0	糖尿病性増殖性網膜炎 手術あり 手術・処置等2	372	13	47,793	9,324	14,923	2,167	1,983	834	3,034	3,255	532	4,465	3,129	2,782	182	442
030150xx97x0xx	口腔・咽頭の腫瘍 手術あり 手術・処置等2 なし	351	7	43,541	8,055	13,550	2,288	1,980	812	3,097	3,047	454	3,723	2,731	2,908	216	301
030230xx97xxxx	扁桃、アデノイドの慢性疾患 手術あり	1,927	8	39,235	6,693	13,658	1,862	1,895	729	2,462	1,824	420	3,479	2,645	2,687	195	340
030240xx99xxxx	扁桃周囲膿瘍 手術なし	489	5	35,235	4,267	11,710	2,121	1,866	734	5,011	801	464	2,995	2,541	2,205	144	216
030250xx99xxxx	睡眠時無呼吸 手術なし	2,178	2	30,648	4,504	11,753	1,720	2,468	488	340	597	285	3,922	2,088	1,961	151	196
030270xxxxxxx	上気道炎	2,181	4	35,310	5,251	14,063	1,519	1,876	676	1,749	802	359	3,422	2,588	2,368	190	299
030280xx97xxxx	声帯ポリプ、結節 手術あり	388	6	39,876	7,131	13,114	2,063	1,941	721	2,377	1,827	426	3,576	2,711	2,884	252	403
030350xx97xxxx	慢性副鼻腔炎 手術あり	1,151	8	55,377	10,992	17,103	2,377	2,210	929	3,451	4,651	458	4,639	3,217	4,001	300	298
030390xx99xxxx	顔面神経障害 手術なし	487	10	35,232	4,125	11,812	2,212	1,925	784	4,090	749	467	3,203	2,777	2,503	157	246
030400xx99xxxx	前庭機能障害 手術なし	2,010	5	33,891	4,304	12,118	2,538	2,119	714	1,387	783	389	3,663	2,882	2,267	152	403
030428xxxxxxx	突発性難聴	908	10	34,310	4,235	11,430	2,239	1,729	802	3,622	907	481	3,132	2,754	2,426	154	225
030440xx01xxxx	慢性化膿性中耳炎・中耳真珠腫 鼓室形成手術	450	14	48,869	9,730	15,684	1,966	2,058	765	3,210	3,103	406	4,052	2,951	3,531	286	359
040040xx01x0xx	肺の悪性腫瘍 肺悪性腫瘍手術等 手術・処置等	1,013	15	71,977	14,734	19,949	4,305	2,551	988	5,508	6,042	450	6,064	4,079	5,024	361	516
040040xx9900xx	肺の悪性腫瘍 手術なし 手術・処置等1 なし 手	1,693	14	35,260	4,556	11,130	2,001	1,832	638	4,873	1,105	417	3,236	2,670	2,263	147	232
040040xx9904xx	肺の悪性腫瘍 手術なし 手術・処置等1 なし 手	3,390	15	40,387	4,693	10,958	1,637	1,662	621	10,935	740	470	3,041	2,633	2,395	127	299
040040xx99100x	肺の悪性腫瘍 手術なし 手術・処置等1 あり 手	1,565	4	38,864	5,980	11,409	3,300	1,865	625	3,352	1,443	442	3,768	3,125	2,677	170	376
040060xx99xxxx	急性扁桃炎、急性咽頭喉頭炎 手術なし	1,782	5	34,783	4,600	12,476	1,865	1,804	730	3,279	796	424	3,212	2,634	2,278	166	367
040080xx97x00x	肺炎、急性気管支炎、急性細気管支炎 手術あり	373	25	37,338	4,779	12,408	2,416	1,954	557	4,280	1,571	342	3,551	2,511	2,253	207	340
040080xx99x00x	肺炎、急性気管支炎、急性細気管支炎 手術なし	10,972	9	35,409	4,615	12,612	2,181	2,060	748	3,007	917	396	3,464	2,646	2,124	162	326
040080xx99x01x	肺炎、急性気管支炎、急性細気管支炎 手術なし	3,788	16	35,891	4,301	11,993	2,497	2,106	693	3,919	1,070	403	3,401	2,662	2,170	139	342
040080xx99x1xx	肺炎、急性気管支炎、急性細気管支炎 手術なし	363	21	48,053	5,327	16,250	3,024	2,705	722	6,881	2,165	359	4,237	3,122	2,418	183	371
040100xxxx00xx	喘息 手術・処置等2 なし	5,203	6	37,595	5,446	14,367	1,862	2,049	860	2,508	802	403	3,619	2,731	2,247	171	368
040110xxxx00xx	間質性肺炎 手術・処置等2 なし	866	18	35,591	4,696	11,648	2,491	1,931	673	3,339	1,203	461	3,456	2,879	2,148	153	304
040120xx99x0xx	慢性閉塞性肺疾患 手術なし 手術・処置等2 な	448	14	35,328	4,202	11,958	2,733	2,180	715	2,701	1,157	425	3,624	2,789	2,102	144	364
040130xx99x0xx	呼吸不全(その他) 手術なし 手術・処置等2 な	579	12	35,661	4,602	12,290	2,299	1,912	644	2,698	1,207	433	3,540	2,953	2,467	162	291
040150xx99x0xx	肺・縦隔の感染、膿瘍形成 手術なし 手術・処置	409	20	38,259	4,883	11,487	2,385	1,936	687	6,385	1,047	472	3,320	2,866	2,142	138	279
040200xx01x0xx	気胸 肺切除術等 手術・処置等2 なし	584	10	74,566	15,053	20,819	3,850	2,761	908	4,672	8,538	463	6,355	4,309	4,859	295	493
040200xx99x00x	気胸 手術なし 手術・処置等2 なし 副傷病なし	805	7	33,104	4,524	11,570	2,289	1,965	654	953	1,522	448	3,565	2,800	2,174	143	338
050030xx03x0xx	急性心筋梗塞、再発性心筋梗塞 経皮的冠動脈ス	1,267	15	136,006	10,950	22,987	4,151	3,811	1,062	6,653	66,999	481	6,810	5,099	5,178	266	576
050030xx03x2xx	急性心筋梗塞、再発性心筋梗塞 経皮的冠動脈ス	391	17	132,182	11,351	23,710	4,512	3,607	1,094	9,213	58,452	431	6,787	5,489	5,706	341	535
050050xx03x0xx	狭心症、慢性虚血性心疾患 経皮的冠動脈ステ	4,541	5	240,302	13,043	20,650	4,523	3,558	958	8,443	168,507	428	7,236	5,119	5,455	295	543
050050xx99000x	狭心症、慢性虚血性心疾患 手術なし 手術・処置	492	7	40,603	4,907	13,468	3,074	2,518	783	2,742	1,480	424	4,201	3,534	2,617	166	446
050050xx9910xx	狭心症、慢性虚血性心疾患 手術なし 手術・処置	10,104	3	64,416	8,420	13,400	4,873	2,851	774	7,360	10,760	391	5,474	4,303	4,121	230	435
050050xx9911xx	狭心症、慢性虚血性心疾患 手術なし 手術・処置	387	3	78,953	8,943	18,010	7,727	3,341	945	8,561	12,245	399	7,291	4,850	4,776	270	678
050070xx01x00x	頻脈性不整脈 経皮的カテーテル心筋焼灼術 手	447	5	222,045	11,785	18,064	4,823	3,503	884	3,610	160,711	509	6,389	5,030	4,815	282	496
050070xx9900xx	頻脈性不整脈 手術なし 手術・処置等1 なし 手	1,081	7	40,561	5,123	13,915	2,903	2,544	753	2,479	1,057	426	4,295	3,524	2,721	160	445
050130xxxx00xx	心不全 手術・処置等1 なし 手術・処置等2 な	3,036	18	41,130	4,753	13,679	2,786	2,586	844	3,601	1,661	465	4,139	3,195	2,621	161	400
050130xxxx100x	心不全 手術・処置等1 あり 手術・処置等2 な	438	16	54,977	5,936	14,926	3,416	2,959	899	4,248	8,893	439	4,803	3,869	3,342	204	441
050140xxxx00xx	高血圧性疾患 手術・処置等2 なし	464	10	35,853	4,925	11,996	2,339	2,017	675	2,418	1,020	461	3,914	2,986	2,185	191	437
050163xx03x0xx	非破裂性大動脈瘤、腸骨動脈瘤 大動脈瘤切除	373	20	87,702	12,407	20,541	4,053	3,295	958	9,675	18,962	453	6,509	4,260	4,734	298	477
050170xx03x00x	閉塞性動脈疾患 四肢の血管拡張術・血栓除去術	437	6	160,635	11,237	17,507	3,898	3,075	775	7,321	99,596	410	6,653	4,359	4,001	296	514

民間 DPC別 H18年度7月入院～10月退院患者についての1日当たりのコスト アウトライヤー処理あり

050170xx9900xx	閉塞性動脈疾患 手術なし 手術・処置等1 なし	377	14	39,809	4,359	12,130	2,391	2,245	773	6,615	1,414	482	3,537	2,628	2,496	194	363
050180xx01xxxx	静脈・リンパ管疾患 下肢静脈瘤手術等	937	5	48,364	9,406	16,187	2,250	2,226	709	1,706	3,950	429	4,550	2,826	2,888	205	412
050210xx97x0xx	徐脈性不整脈 手術あり 手術・処置等2 なし	1,490	12	163,198	5,962	14,470	2,714	2,789	915	2,392	121,399	476	4,442	3,543	3,122	182	374
050210xx9900xx	徐脈性不整脈 手術なし 手術・処置等1 なし 手術	351	8	46,980	5,893	16,087	2,798	2,644	731	2,873	2,682	421	4,605	3,771	3,551	175	522
060020xx0200xx	胃の悪性腫瘍 胃切除術 悪性腫瘍手術等 手術・	1,025	20	55,726	10,834	16,446	3,012	2,275	851	3,234	4,964	411	4,871	3,475	3,966	282	423
060020xx99x0xx	胃の悪性腫瘍 手術なし 手術・処置等2 なし	1,059	11	35,911	5,063	11,626	2,131	1,982	658	3,418	1,134	409	3,568	2,669	2,474	190	365
060020xx99x3xx	胃の悪性腫瘍 手術なし 手術・処置等2 3あり	1,126	11	38,703	4,772	10,819	1,685	1,783	572	8,968	830	401	3,123	2,593	2,567	144	290
060035xx0100xx	大腸(上行結腸からS状結腸)の悪性腫瘍 結腸切	1,271	20	51,327	9,525	15,661	2,630	2,161	744	3,372	4,243	392	4,584	3,197	3,566	266	435
060035xx0101xx	大腸(上行結腸からS状結腸)の悪性腫瘍 結腸切	458	28	50,455	8,319	15,307	2,636	2,296	656	4,996	3,967	352	4,568	3,152	3,029	193	454
060035xx03x0xx	大腸(上行結腸からS状結腸)の悪性腫瘍 内視鏡	610	4	43,892	7,721	14,056	2,760	2,107	674	1,796	2,395	322	4,343	2,901	3,559	262	452
060035xx99x0xx	大腸(上行結腸からS状結腸)の悪性腫瘍 手術な	1,063	6	36,863	5,446	11,991	2,263	2,086	595	3,350	1,301	371	3,568	2,750	2,423	161	318
060035xx99x30x	大腸(上行結腸からS状結腸)の悪性腫瘍 手術な	1,780	4	56,855	4,175	11,154	1,597	1,877	609	27,981	659	375	3,175	2,472	2,274	141	203
060040xx0100xx	直腸肛門(直S状結腸から肛門)の悪性腫瘍 骨盤	550	23	54,291	10,185	16,351	2,856	2,236	801	3,459	4,858	370	4,815	3,460	3,735	263	445
060040xx99x0xx	直腸肛門(直S状結腸から肛門)の悪性腫瘍 手術	461	10	36,826	4,915	11,849	2,058	2,135	669	4,509	1,203	400	3,551	2,728	2,147	158	304
060040xx99x3xx	直腸肛門(直S状結腸から肛門)の悪性腫瘍 手術	1,549	4	58,714	4,018	11,649	1,522	1,940	567	30,031	644	365	3,055	2,394	1,945	156	254
060050xx0400xx	肝・肝内胆管の悪性腫瘍(続発性を含む。)肝悪	784	11	44,273	7,673	12,868	2,460	1,746	672	4,318	2,771	459	4,118	3,051	3,095	231	468
060050xx9710xx	肝・肝内胆管の悪性腫瘍(続発性を含む。)その	763	13	47,941	6,313	12,138	2,158	1,882	749	5,467	8,289	418	3,975	3,108	2,754	214	263
060050xx9713xx	肝・肝内胆管の悪性腫瘍(続発性を含む。)その	1,922	14	52,003	6,987	12,338	2,419	1,925	750	7,096	9,171	482	3,819	3,115	3,004	185	366
060050xx99x0xx	肝・肝内胆管の悪性腫瘍(続発性を含む。)手術	1,690	12	34,649	4,504	11,036	1,979	1,835	650	3,699	1,744	431	3,262	2,614	2,263	134	311
060050xx99x3xx	肝・肝内胆管の悪性腫瘍(続発性を含む。)手術	1,269	10	43,593	4,927	11,050	1,776	1,751	673	10,884	3,229	486	3,261	2,630	2,199	136	398
060060xx99x0xx	胆嚢、肝外胆管の悪性腫瘍 手術なし 手術・処置	363	12	34,595	4,714	11,475	1,993	2,008	659	3,207	1,554	420	3,351	2,494	2,157	155	255
060070xx99x0xx	膵臓、脾臓の腫瘍 手術なし 手術・処置等2 なし	695	12	36,230	5,011	11,310	2,142	1,921	692	4,024	1,306	421	3,654	2,699	2,390	186	276
060070xx99x3xx	膵臓、脾臓の腫瘍 手術なし 手術・処置等2 3あ	361	18	38,447	4,967	11,367	1,928	1,970	726	7,035	1,052	387	3,227	2,700	2,468	158	270
060090xx02xxxx	胃の良性腫瘍 内視鏡的胃、十二指腸ポリープ	558	7	41,151	6,725	12,481	2,684	2,204	721	3,520	2,140	374	3,952	2,717	2,693	207	358
060100xx02xxxx	小腸大腸の良性疾患(良性腫瘍を含む。)内視鏡	7,484	3	46,838	8,732	14,546	3,232	2,165	676	1,799	2,742	317	4,653	3,238	3,525	245	404
060100xx99xxxx	小腸大腸の良性疾患(良性腫瘍を含む。)手術な	2,730	5	36,344	5,137	12,283	2,128	2,150	555	3,042	1,219	330	3,784	2,692	2,270	153	334
060130xx02x00x	食道、胃、十二指腸、他腸の炎症(その他良性疾	504	10	42,817	6,643	13,803	2,614	2,278	664	3,407	2,419	356	4,208	2,982	2,577	181	300
060130xx97x0xx	食道、胃、十二指腸、他腸の炎症(その他良性疾	371	14	40,241	5,627	12,406	2,529	2,275	580	4,702	1,611	368	3,868	2,857	2,574	158	320
060130xx99x0xx	食道、胃、十二指腸、他腸の炎症(その他良性疾	2,050	8	36,123	5,038	12,578	2,401	2,214	652	2,232	1,209	368	3,797	2,644	2,219	153	336
060140xx02x0xx	胃十二指腸潰瘍、胃憩室症、幽門狭窄 内視鏡的	1,288	12	43,023	6,351	13,346	2,685	2,259	667	4,621	1,928	389	4,119	3,016	2,664	182	319
060140xx97x0xx	胃十二指腸潰瘍、胃憩室症、幽門狭窄 その他の	393	13	41,746	6,170	12,790	2,525	2,185	601	4,768	1,861	365	3,904	2,989	2,622	157	390
060140xx99x0xx	胃十二指腸潰瘍、胃憩室症、幽門狭窄 手術なし	1,190	9	36,400	4,974	12,141	2,458	2,139	673	2,740	1,205	397	3,822	2,794	2,291	146	341
060150xx02xx0x	虫垂炎 虫垂切除術等 副傷病なし	2,090	6	52,457	9,482	16,026	3,117	2,351	791	3,997	3,324	342	4,968	3,439	3,347	228	482
060150xx02xx1x	虫垂炎 虫垂切除術等 副傷病あり	375	10	48,395	8,099	14,897	3,107	2,417	645	4,250	2,607	352	4,723	3,002	2,906	190	396
060150xx99xxxx	虫垂炎 手術なし	947	5	35,701	4,793	12,048	2,236	2,077	565	3,628	1,003	336	3,383	2,732	2,250	135	308
060160x002xxxx	鼠径ヘルニア(15歳以上) ヘルニア手術 鼠径ヘ	3,564	5	43,489	7,207	13,453	1,946	2,160	639	1,696	5,602	400	3,926	2,827	2,740	189	324
060160x102xxxx	鼠径ヘルニア(15歳未満) ヘルニア手術 鼠径ヘ	1,157	2	¥68,029	¥16,030	¥22,655	¥2,611	¥2,379	¥935	¥2,633	¥5,535	¥270	¥5,527	¥3,175	¥4,474	¥278	¥651
060170xx02xx0x	閉塞、壊疽のない腹腔のヘルニア ヘルニア手術	611	9	44,789	7,173	14,000	2,153	2,110	692	2,812	4,653	398	3,954	2,933	2,900	189	413
060190xx99x0xx	虚血性腸炎 手術なし 手術・処置等2 なし	719	10	34,725	5,013	11,670	2,264	2,040	569	2,106	1,199	333	3,707	2,718	2,310	140	382
060210xx97x00x	ヘルニアの記載のない腸閉塞 手術あり 手術・処	451	19	44,662	6,704	13,845	2,565	2,298	649	3,584	3,714	352	4,116	3,046	2,857	206	348
060210xx99x0xx	ヘルニアの記載のない腸閉塞 手術なし 手術・処	3,181	10	34,407	4,660	11,572	2,141	2,005	561	2,471	1,872	356	3,391	2,549	2,181	136	318
060235xx97xxxx	痔瘻 手術あり	421	7	38,104	6,540	13,272	2,459	2,110	706	1,322	1,167	561	3,877	3,335	1,976	152	274
060245xx97xxxx	内痔核 手術あり	911	6	37,948	6,444	13,109	2,262	2,152	677	1,569	1,189	535	3,967	3,156	2,041	147	324
060270xx99x0xx	劇症肝炎、急性肝不全、急性肝炎 手術なし 手	652	15	32,059	4,417	11,225	2,131	1,929	645	1,587	759	442	3,363	2,912	2,021	138	283
060280xxxxxxxx	アルコール性肝障害	513	17	33,874	4,053	11,231	2,295	2,187	731	3,093	1,044	437	3,520	2,697	1,912	120	358
060295xx99x1xx	慢性C型肝炎 手術なし 手術・処置等2 1あり	1,002	12	37,938	4,364	10,564	1,819	1,656	652	9,155	629	502	2,976	2,726	2,328	140	269
060300xx9710xx	肝硬変(胆汁性肝硬変を含む。)その他の手術あ	732	18	44,349	6,036	12,681	2,172	1,986	707	6,706	3,545	452	3,745	2,816	2,655	161	317
060300xx99x0xx	肝硬変(胆汁性肝硬変を含む。)手術なし 手術・	1,285	16	33,642	4,151	11,102	2,048	1,930	715	3,983	965	457	3,130	2,540	2,053	126	278
060330xx02xxxx	胆嚢疾患(胆嚢結石など) 腹腔鏡下胆嚢摘出術	1,331	8	55,414	10,877	16,623	3,001	2,311	688	3,172	4,731	392	5,038	3,500	3,640	257	356

民間 DPC別 H18年度7月入院～10月退院患者についての1日当たりのコスト アウトライヤー処理あり

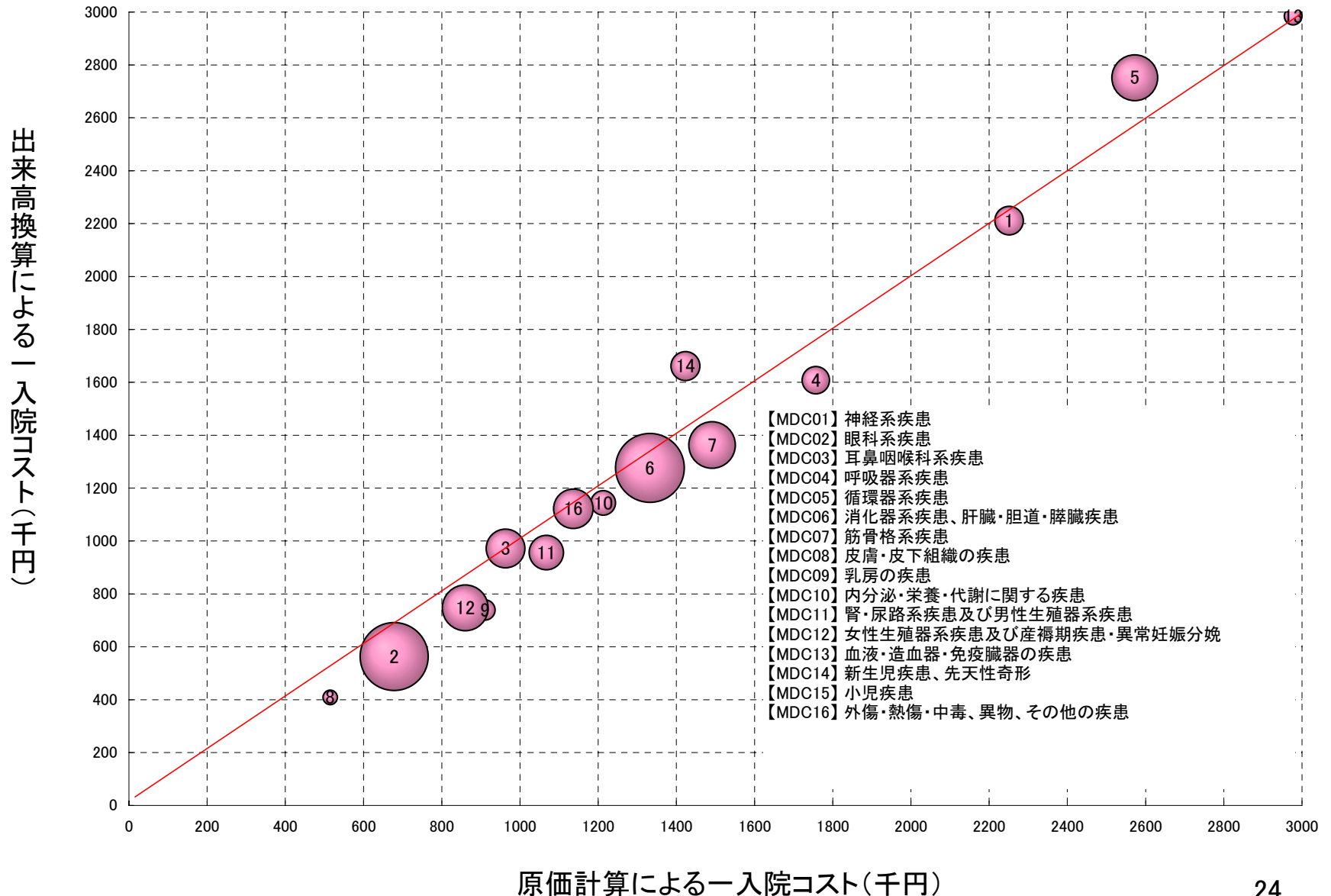
060335xx02000x	胆嚢水腫、胆嚢炎等 腹腔鏡下胆嚢摘出術等 手術・処置等1 なし 手術・処置等2 なし 副傷病なし	1,298	9	55,612	10,187	16,774	3,326	2,532	668	3,528	4,188	404	5,232	3,485	3,658	259	480
060335xx99x0xx	胆嚢水腫、胆嚢炎等 手術なし 手術・処置等2	1,080	12	35,337	4,686	11,564	2,482	2,104	594	3,400	1,107	353	3,448	2,690	2,221	145	314
060340xx03x0xx	胆管(肝内外)結石、胆管炎 限局性腹腔膿瘍 手術等 手術・処置等2 なし	1,599	14	51,231	6,710	13,070	2,538	2,193	633	4,401	10,288	390	4,161	3,016	2,919	188	297
060340xx99x0xx	胆管(肝内外)結石、胆管炎 手術なし 手術・処置	1,103	10	35,222	4,730	11,468	2,251	1,967	661	3,421	1,306	396	3,349	2,773	2,231	145	320
060350xx99x0xx	急性膵炎 手術なし 手術・処置等2 なし	860	12	36,657	4,512	11,443	2,199	2,003	577	5,659	1,019	374	3,360	2,680	2,200	143	265
060370xx99x0xx	腹膜炎、腹腔内膿瘍(女性器臓器を除く。) 手術	518	11	35,310	4,632	11,678	2,211	1,964	537	3,995	1,121	409	3,261	2,737	2,168	129	232
060570xx99xxxx	その他の消化管の障害 手術なし	727	8	34,661	4,895	11,917	2,405	2,196	694	2,158	995	372	3,538	2,708	2,185	155	255
070010xx010xxx	骨軟部の良性腫瘍(脊椎脊髄を除く。)四肢・軀幹軟部腫瘍摘出術等 手術・処置等1 なし	656	5	41,195	7,389	13,103	2,550	2,010	743	2,057	2,329	411	3,811	2,828	3,085	217	270
070015xx010xxx	皮膚の良性新生物 皮膚、皮下腫瘍摘出術(露出	451	4	41,066	7,787	13,478	2,256	1,894	747	2,117	2,097	447	3,914	2,851	2,502	184	403
070040xx99x1xx	骨軟部の悪性腫瘍(脊髄を除く。)手術なし 手術・処置等2 あり	431	17	42,314	5,492	11,374	2,441	1,804	714	8,201	857	392	3,650	3,145	3,620	164	274
070160xx01xxxx	上肢末梢神経麻痺 手根管開放手術等	404	7	41,925	6,410	14,285	2,168	2,167	1,009	1,980	2,669	442	4,060	2,783	3,006	196	383
070220xx010xxx	股関節症(変形性を含む。)人工関節再置換術等 手術・処置等1 なし	393	31	70,963	5,427	11,919	2,802	2,116	784	2,304	34,426	520	3,701	2,917	3,186	183	322
070230xx010xxx	膝関節症(変形性を含む。)人工関節再置換術等 手術・処置等1 なし	707	28	64,103	5,306	12,115	2,967	2,232	680	1,853	28,104	470	3,948	3,049	2,551	146	340
070340xx97x0xx	脊柱管狭窄(脊椎症を含む。)手術あり 手術・処	1,725	24	49,562	6,503	13,568	2,882	2,239	877	2,410	9,259	475	4,394	3,100	2,785	216	403
070340xx99x0xx	脊柱管狭窄(脊椎症を含む。)手術なし 手術・処	1,827	8	33,285	3,693	11,289	2,533	2,159	644	2,148	806	393	3,909	2,749	2,162	146	408
070350xx97x00x	椎間板変性、ヘルニア 手術あり 手術・処置等2	634	18	41,857	6,068	13,118	2,618	2,409	821	2,139	3,665	461	4,124	2,931	2,520	175	348
070350xx99x00x	椎間板変性、ヘルニア 手術なし 手術・処置等2 なし 副傷病なし	787	9	30,976	3,549	11,120	2,277	2,204	707	1,328	777	403	3,417	2,636	2,012	111	247
070520xx99xxxx	リンパ節、リンパ管の疾患 手術なし	367	8	34,759	4,653	12,669	1,948	2,029	808	2,750	712	457	3,444	2,624	1,995	138	303
070560xx99x0xx	全身性臓器障害を伴う自己免疫性疾患 手術なし 手術・処置等2 なし	972	17	34,355	4,654	11,634	2,373	1,880	745	2,818	870	517	3,285	2,757	2,188	139	330
071030xx99xxxx	その他の筋骨格系・結合組織の疾患 手術なし	370	9	33,279	3,865	11,601	2,900	2,251	793	1,302	795	393	3,797	2,814	2,161	138	301
080011xx99xxxx	急性膿皮症 手術なし	1,746	10	34,096	4,499	11,912	2,053	2,041	691	2,796	705	447	3,466	2,736	2,052	139	336
080020xxxxxxxx	帯状疱疹	1,085	9	36,302	4,470	11,556	1,943	1,932	725	6,225	624	477	3,224	2,579	1,894	129	307
090010xx9700xx	乳房の悪性腫瘍 手術あり 手術・処置等1 なし 手術・処置等2 なし	2,362	10	53,879	11,263	15,506	3,556	2,161	883	2,215	4,211	413	4,959	3,497	3,959	297	389
090010xx99x30x	乳房の悪性腫瘍 手術なし 手術・処置等2 3あり	846	5	44,694	4,738	11,053	1,693	1,705	671	14,881	775	427	3,364	2,465	2,380	148	283
100020xx01x0xx	甲状腺の悪性腫瘍 甲状腺悪性腫瘍手術 切除等 手術・処置等2 なし	515	10	51,591	10,203	15,506	2,740	2,196	803	3,081	4,305	519	4,734	2,971	3,239	273	268
100040xxxxx0xx	糖尿病性ケトアシドーシス、非ケトン昏睡 手術・	378	15	33,619	4,743	11,714	2,238	2,092	723	1,866	762	453	3,384	2,733	2,155	145	407
100070xxxxxxx	2型糖尿病(糖尿病性ケトアシドーシスを除く。)	5,117	15	31,961	4,588	11,312	2,008	1,802	790	1,727	691	483	3,129	2,739	2,061	154	300
100380xxxxxxx	体液量減少症	1,164	8	33,489	4,608	12,077	2,265	2,136	611	1,434	788	423	3,676	2,659	2,079	126	377
100393xx99xxxx	その他の体液・電解質・酸塩基平衡障害 手術なし	518	10	36,258	4,746	12,730	2,608	2,177	761	1,751	977	456	3,952	2,918	2,433	154	420
110070xx02000x	膀胱腫瘍 膀胱悪性腫瘍手術 経尿道的手術 手術	1,725	8	43,392	8,155	13,509	2,290	1,917	744	2,554	2,598	410	3,913	3,142	3,166	224	397
110070xx02010x	膀胱腫瘍 膀胱悪性腫瘍手術 経尿道的手術 手術・処置等1 なし 手術・処置等2 あり 副傷病なし	397	10	41,848	6,619	13,003	1,785	1,782	653	5,012	1,938	445	3,987	2,852	2,862	213	283
110080xx01x0xx	前立腺の悪性腫瘍 前立腺悪性腫瘍手術 手術・処置等2 なし	489	18	48,057	9,260	14,724	2,376	1,959	691	3,118	2,926	450	4,318	3,470	3,641	203	342
110080xx991xxx	前立腺の悪性腫瘍 手術なし 手術・処置等1 あり	4,034	2	36,011	6,257	11,300	2,999	1,838	558	2,362	882	353	3,449	2,682	2,656	178	302
11012xxx020xxx	上部尿路疾患 経尿道的尿路結石除去術(超音波下に行った場合も含む。)等 手術・処置等1 なし	367	5	60,331	10,256	16,502	2,457	2,169	639	3,080	10,974	448	5,239	3,533	3,657	193	418
11012xxx040xxx	上部尿路疾患 体外衝撃波腎・尿管結石破碎術	2,162	3	64,341	12,568	18,177	3,792	2,357	889	2,014	6,379	375	6,482	4,253	5,365	278	615
11012xxx99xxxx	上部尿路疾患 手術なし	846	4	36,485	4,615	12,166	2,828	2,077	647	2,625	1,580	360	3,692	2,901	2,236	160	426
11013xxx99xxxx	下部尿路疾患 手術なし	443	6	32,373	4,383	11,579	1,894	1,875	557	2,082	877	445	3,278	2,622	1,987	127	476
110200xx02xxxx	前立腺肥大症 経尿道的前立腺手術	1,022	11	44,123	8,051	13,941	2,210	1,880	693	2,958	2,949	445	3,923	3,107	3,005	181	316
110200xx99xxxx	前立腺肥大症 手術なし	404	4	32,243	4,528	11,201	2,569	1,985	648	2,118	764	349	3,091	2,486	1,783	159	422
11022xxx99xxxx	男性生殖器疾患 手術なし	518	7	33,639	4,314	11,461	2,047	1,993	600	3,390	713	458	3,282	2,743	2,110	132	261
110260xxxxx0xx	ネフローゼ症候群 手術・処置等2 なし	413	24	33,603	4,704	12,306	1,904	1,754	840	2,041	777	509	3,107	2,812	2,304	142	241
110280xxxxx00x	慢性腎炎症候群・慢性間質性腎炎・慢性腎不全	2,354	11	36,424	5,398	12,159	2,377	1,931	730	2,807	1,162	466	3,560	2,910	2,217	148	332
110280xxxxx10x	慢性腎炎症候群・慢性間質性腎炎・慢性腎不全 手術・処置等2 1あり 副傷病なし	2,338	17	52,287	6,034	16,208	4,444	2,345	817	5,254	4,701	491	5,189	3,347	2,583	196	328
110280xxxxx11x	慢性腎炎症候群・慢性間質性腎炎・慢性腎不全 手術・処置等2 1あり 副傷病あり	413	24	50,904	5,673	16,787	3,875	2,341	870	5,683	3,819	460	4,384	3,242	2,873	177	345
110290xxxx00xx	急性腎不全 手術・処置等1 なし 手術・処置等2	460	14	35,176	4,677	12,241	2,534	2,024	730	2,354	1,003	436	3,471	2,927	2,129	149	322
110310xx99xxxx	腎臓の感染症 手術なし	1,460	9	34,604	4,354	11,771	2,304	1,990	723	3,271	869	419	3,317	2,788	2,135	147	371
110320xx99xxxx	腎、泌尿器の疾患(その他) 手術なし	1,525	11	35,266	4,573	12,152	2,488	2,237	741	2,639	856	399	3,650	2,755	2,057	141	396
110420xx971xxx	水腎症(その他) その他の手術あり 手術・処置等1 あり	403	6	46,337	6,339	13,324	2,303	2,034	751	3,619	7,084	426	4,071	2,947	2,505	181	489
120010xx99x30x	卵巣・子宮付属器の悪性腫瘍 手術なし 手術・処	1,881	5	57,569	4,835	12,597	1,462	1,574	648	25,976	715	455	3,199	2,666	2,802	151	325
120020xx01x0xx	子宮頸・体部の悪性腫瘍 子宮悪性腫瘍手術等	481	15	53,826	9,964	16,661	2,699	1,906	825	3,434	4,188	502	4,855	3,266	4,161	295	434
120020xx02x0xx	子宮頸・体部の悪性腫瘍 子宮筋腫摘出(核出)術 腔式等 手術・処置等2 なし	753	4	42,687	8,124	14,223	2,627	1,839	660	1,821	1,975	379	3,950	2,915	3,311	245	307
120020xx99x30x	子宮頸・体部の悪性腫瘍 手術なし 手術・処置等	1,127	6	55,415	4,886	12,064	1,408	1,473	678	24,311	817	453	3,138	2,711	2,871	164	307
120060xx01xxxx	子宮の良性腫瘍 子宮全摘術等	2,317	11	48,261	8,121	16,165	2,413	2,006	754	2,836	3,666	469	4,289	3,065	3,319	200	461
120060xx02xxxx	子宮の良性腫瘍 腹腔鏡下腔式子宮全摘術等	572	7	67,019	13,495	19,785	2,948	2,111	571	4,650	6,921	461	5,917	3,767	5,025	290	432

民間 DPC別 H18年度7月入院～10月退院患者についての1日当たりのコスト アウトライヤー処理あり

2007.02.23

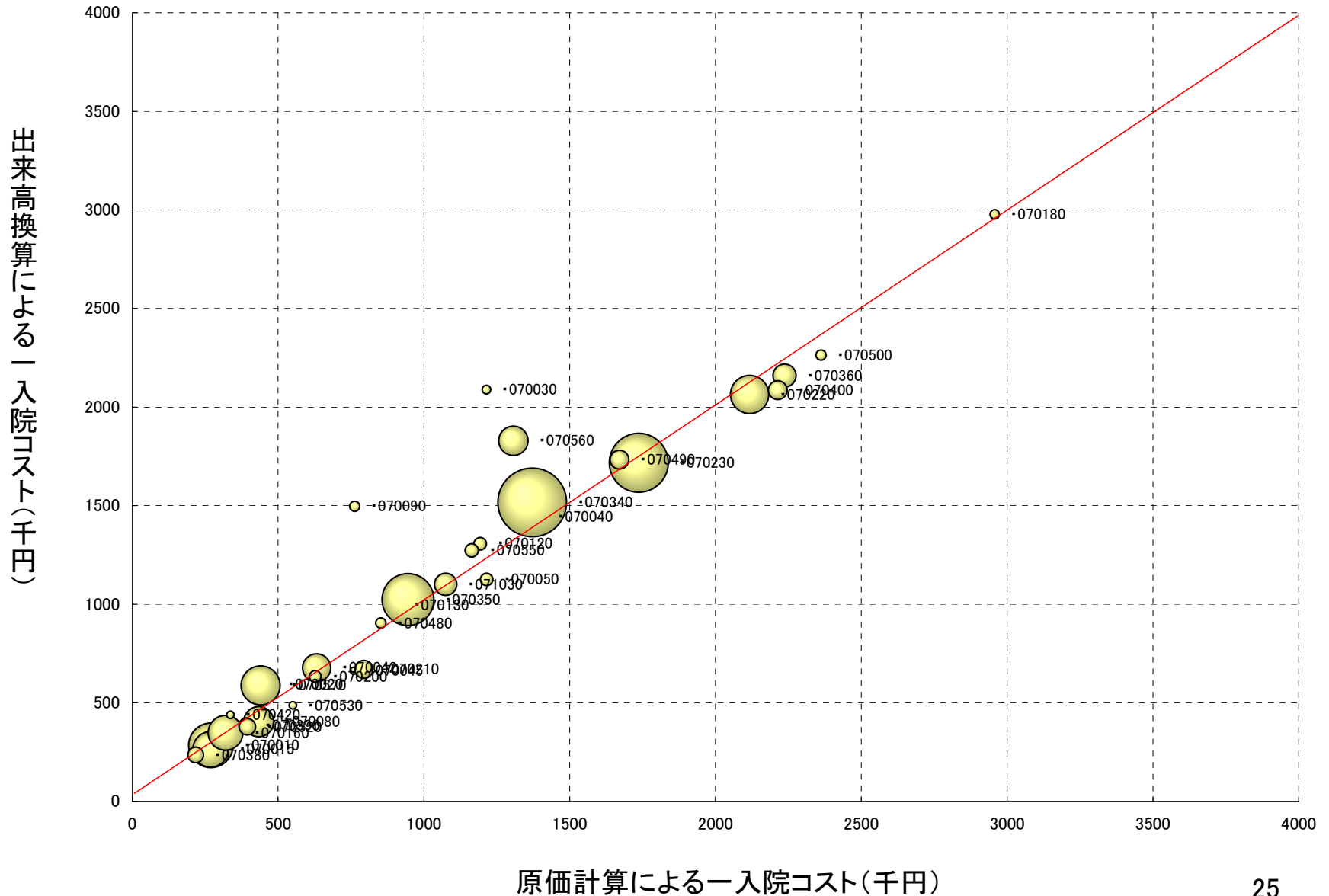
120070xx01xxxx	卵巣の良性腫瘍 卵巣部分切除術(腔式を含む。)	1,045	11	45,660	7,470	15,456	2,651	1,981	745	2,510	3,039	499	4,276	3,039	3,087	201	360
120070xx02xxxx	卵巣の良性腫瘍 卵巣部分切除術(腔式を含む。) 腹腔鏡によるもの等	809	7	57,532	11,531	17,647	2,924	2,088	737	3,404	4,664	464	5,165	3,329	4,213	276	449
120090xx97xxxx	生殖器脱出症 手術あり	734	11	47,098	7,743	16,144	2,187	1,902	663	1,892	3,708	492	4,436	3,146	3,689	264	374
120100xx01xxxx	子宮内膜症 子宮全摘術等	503	10	52,558	9,576	16,854	2,491	2,029	754	3,701	4,256	461	4,673	3,105	3,448	231	466
120110xx99xxxx	子宮・子宮付属器の炎症性疾患 手術なし	522	7	39,772	5,060	13,960	2,488	1,981	677	3,814	974	454	3,945	2,952	2,758	162	350
120130xx97xxxx	子宮外妊娠 手術あり	406	7	56,205	10,004	18,243	3,448	2,236	733	3,529	4,162	492	4,940	3,385	3,695	211	478
120140xx97xxxx	流産 手術あり	1,342	1	52,366	8,704	17,589	5,210	2,408	546	2,169	2,067	319	5,288	3,400	3,383	223	638
120150xx99xxxx	妊娠早期の出血 手術なし	504	10	37,572	4,805	15,492	1,698	2,090	782	920	699	498	4,006	2,852	2,637	144	694
120160xx99xxxx	妊娠・分娩・産褥に合併する高血圧症等 手術なし	494	10	36,894	4,611	16,193	1,458	2,016	607	920	708	401	3,862	2,829	2,593	133	399
120170xx99xxxx	早産、切迫早産 手術なし	1,015	14	41,212	4,990	17,591	1,567	2,023	758	2,365	853	524	4,013	2,814	2,842	168	484
120180xx01xxxx	胎児及び羊膜腔に関連する母体ケア、予想される 分娩の諸問題 子宮全摘術等	1,240	11	57,547	9,495	22,691	2,428	2,393	657	1,806	3,359	553	5,414	3,447	4,015	228	472
120260xx01xxxx	分娩の合併症、産科手術を伴う異常分娩 子宮破	767	10	56,056	9,083	20,643	2,250	2,307	850	2,023	4,257	503	5,293	3,426	3,952	186	745
130010xx97x3xx	急性白血病 手術あり 手術・処置等2 3あり	351	37	64,934	5,312	11,450	2,232	1,723	719	32,391	1,394	556	3,318	2,834	2,275	130	379
130030xx99x4xx	非ホジキンリンパ腫 手術なし 手術・処置等2 4	1,017	17	58,162	4,871	11,318	1,948	1,676	681	27,681	715	531	3,145	2,731	2,273	146	257
130070xx99x0xx	白血球疾患(その他) 手術なし 手術・処置等2	416	8	39,234	4,674	11,807	2,046	1,938	667	7,670	790	467	3,363	2,786	2,338	162	330
130090xx97x0xx	貧血(その他) 手術あり 手術・処置等2 なし	358	12	40,637	5,378	12,654	2,872	2,248	831	4,713	1,588	458	3,970	2,904	2,322	145	293
140010x199x0xx	妊娠期間短縮、低出産体重に関連する障害(出 生時体重2500g以上) 手術なし 手術・処置等2	2,437	6	40,540	5,591	18,795	1,595	1,947	562	502	978	356	4,216	2,666	2,495	164	410
140010x299x00x	妊娠期間短縮、低出産体重に関連する障害(出	972	13	39,983	5,699	18,793	1,290	2,062	691	265	1,131	410	3,782	2,542	2,639	150	299
150010xxxxx0xx	ウイルス性腸炎 手術・処置等2 なし	4,229	5	35,108	4,817	12,779	2,220	2,079	616	2,093	938	351	3,666	2,695	2,215	152	324
150020xxxxx0xx	細菌性腸炎 手術・処置等2 なし	1,135	7	35,537	4,891	12,623	2,204	2,022	664	2,755	851	378	3,515	2,704	2,216	175	334
150030xxxxx0xx	ウイルス性髄膜炎 手術・処置等2 なし	360	6	35,535	4,702	12,877	2,018	1,889	660	3,004	806	463	3,427	2,854	2,200	169	317
150040xxxxx0xx	熱性けいれん 手術・処置等2 なし	468	4	36,397	5,434	15,159	1,685	1,951	854	1,115	726	413	3,544	2,489	2,321	161	405
160010xxxxxxx	その他の悪性腫瘍	352	16	39,762	5,659	11,721	2,142	1,969	681	5,949	1,666	454	3,546	2,588	2,570	153	396
160030xxxxxxx	その他の新生物	390	6	43,457	7,458	13,289	2,741	2,020	664	2,880	3,427	349	3,720	2,996	3,029	198	333
160060xxxxxxx	精神、行動の障害	1,190	11	32,889	4,782	12,098	2,034	2,024	844	1,240	717	398	3,362	2,474	2,063	228	461
160160xxxxx0xx	敗血症 手術・処置等2 なし	890	15	37,382	4,623	12,372	2,518	2,191	776	4,342	1,100	440	3,505	2,700	2,194	141	289
160160xxxxx2xx	敗血症 手術・処置等2 2あり	464	31	54,136	5,660	14,651	2,746	2,435	644	14,066	3,443	358	4,072	2,962	2,299	170	338
160420xx01000x	頭部・顔面外傷 頭蓋骨形成手術等 手術・処置等 1 なし 手術・処置等2 なし 副傷病なし	376	11	52,200	7,780	17,368	3,580	2,490	975	2,278	4,172	415	5,139	3,246	3,526	237	498
160420xx97000x	頭部・顔面外傷 その他の手術あり 手術・処置等1	582	7	44,458	5,866	16,092	3,032	2,375	753	2,172	1,943	389	4,601	3,223	3,130	191	399
160420xx99x00x	頭部・顔面外傷 手術なし 手術・処置等2 なし 副 傷病なし	1,493	6	39,681	5,068	14,848	3,072	2,376	783	1,421	1,285	394	4,143	2,939	2,578	171	402
160620xx01xxxx	肘、膝の外傷(スポーツ障害等を含む。) 縫合	1,583	10	49,176	6,310	13,823	2,324	2,151	706	1,752	10,608	394	4,172	3,097	3,058	155	294
160690xx99xxxx	胸椎、腰椎以下骨折損傷(胸・腰髄損傷を含む。) 手術なし	992	22	31,109	3,530	11,196	2,612	2,191	772	888	650	427	3,530	2,650	2,034	118	355
160700xx97xxxx	鎖骨骨折、肩甲骨骨折 手術あり	544	7	44,005	5,741	12,680	2,494	2,186	669	2,492	7,194	459	3,938	2,745	2,477	167	311
160720xx01xxxx	肩関節周辺の骨折脱臼 骨折観血的手術 肩甲	355	15	61,950	6,382	13,261	3,004	2,395	745	2,372	22,063	441	4,231	3,007	2,917	195	404
160740xx97xxxx	肘関節周辺の骨折・脱臼 手術あり	763	7	49,571	7,416	14,735	2,873	2,513	815	2,330	7,088	400	4,424	3,039	2,797	196	349
160760xx97xxxx	前腕の骨折 手術あり	839	7	54,979	6,573	14,008	2,763	2,358	733	2,184	15,064	424	4,278	2,846	2,659	179	324
160780xx97xxxx	手関節周辺骨折脱臼 手術あり	436	5	54,285	7,388	14,551	2,995	2,495	665	2,606	11,736	417	4,728	2,870	2,705	166	313
160800xx01xxxx	股関節大腿近位骨折 人工骨頭挿入術 肩、股	684	30	69,294	4,890	12,203	3,459	2,411	819	2,075	32,792	471	4,004	2,887	2,456	151	350
160800xx02xxxx	股関節大腿近位骨折 関節脱臼観血的整復術	1,545	28	48,475	5,008	12,131	3,452	2,377	804	1,824	12,703	457	3,766	2,918	2,299	148	310
160800xx97xxxx	股関節大腿近位骨折 その他の手術あり	357	18	41,695	5,009	12,158	2,992	2,237	715	1,891	6,472	463	3,617	2,916	2,589	156	223
160850xx01xxxx	足関節・足部の骨折、脱臼 骨折観血的手術 鎖	385	17	41,963	5,187	12,459	3,001	2,401	742	1,165	6,437	455	4,163	2,730	2,456	162	289
160850xx97xxxx	足関節・足部の骨折、脱臼 その他の手術あり	525	9	39,048	5,439	12,469	2,299	2,166	642	1,358	4,040	438	3,952	2,854	2,558	143	287
161060xx97x0xx	詳細不明の損傷等 手術あり 手術・処置等2 な	767	13	48,428	6,158	13,236	2,403	2,169	740	3,260	10,051	444	3,792	2,880	2,467	187	349
161060xx99x0xx	詳細不明の損傷等 手術なし 手術・処置等2 な	1,048	6	38,067	4,757	13,113	2,405	2,178	725	3,576	1,214	397	3,882	2,867	2,206	161	369
161070xxxxx0xx	薬物中毒(その他の中毒) 手術・処置等2 なし	1,582	3	51,051	6,737	20,358	2,684	2,694	731	2,330	1,973	312	5,066	3,715	3,502	232	493

参考資料3-1 出来高換算コストと原価計算推計結果との関係 国立大学病院におけるMDC分類【手術あり】

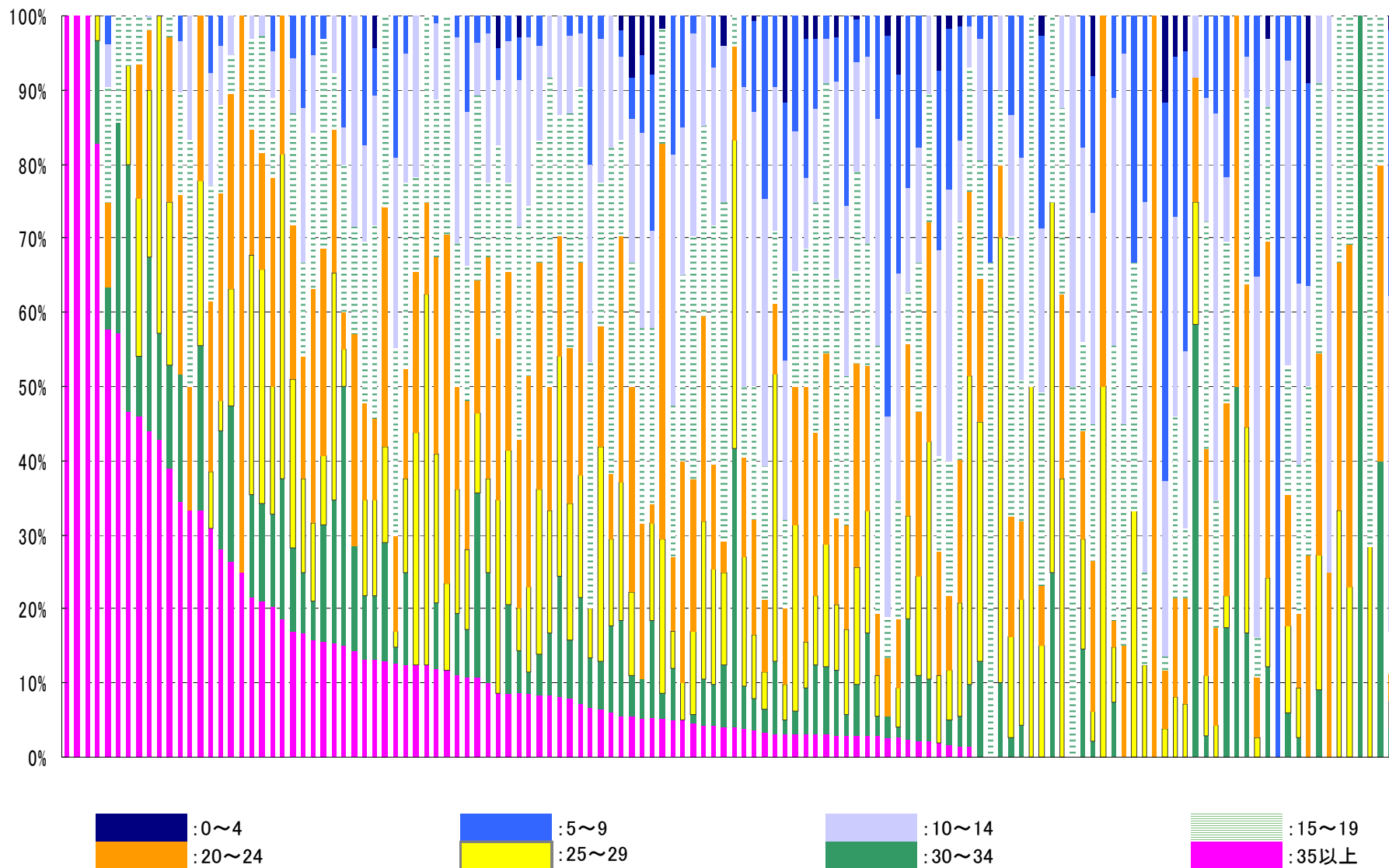


参考資料3-2 出来高換算コストと原価計算推計結果との関係

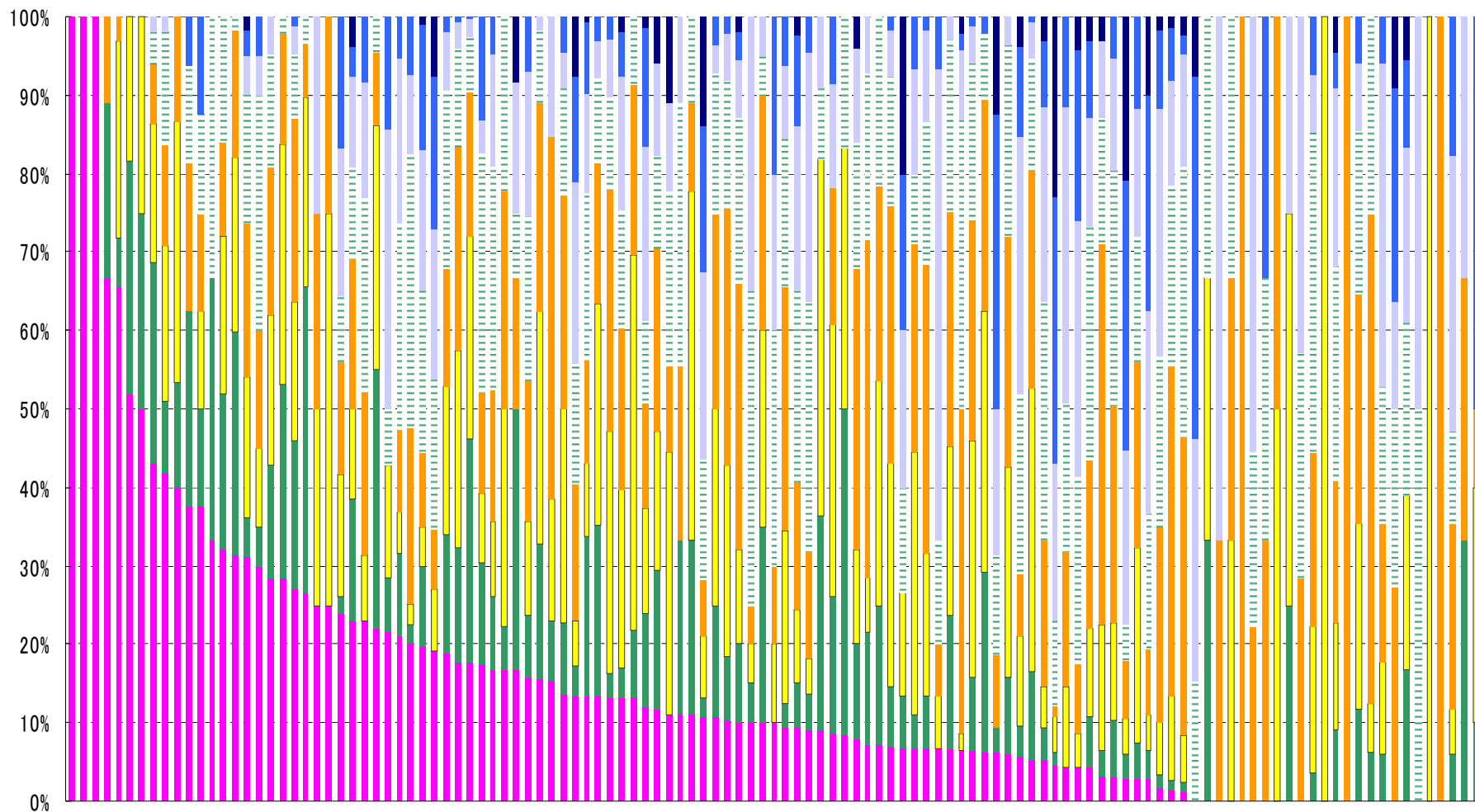
【MDC07(筋骨格系疾患)×手術あり】(DPC6桁分類:大学病院以外の病院)



参考資料4 APACHE II の施設別分布 (ICU)



参考資料5 施設別APACHE II の分布 (ER)



0~4
20~24

5~9
25~29

10~14
30~34

15~19
35以上