

図表 2-3 階梯式配賦イメージ

<一次計上>

以下4部門に収益、費用を計上する。

入院部門			外来部門			中央診療部門			補助・管理部門		
内科	外科	...	内科	外科	...	手術	検査	画像診断	...	支援系	診療系
											運営系

<二次配賦>

補助・管理部門の費用を入院部門、外来部門、中央診療部門へ配賦する。

入院部門			外来部門			中央診療部門			補助・管理部門		
内科	外科	...	内科	外科	...	手術	検査	画像診断	...	支援系	診療系
											運営系

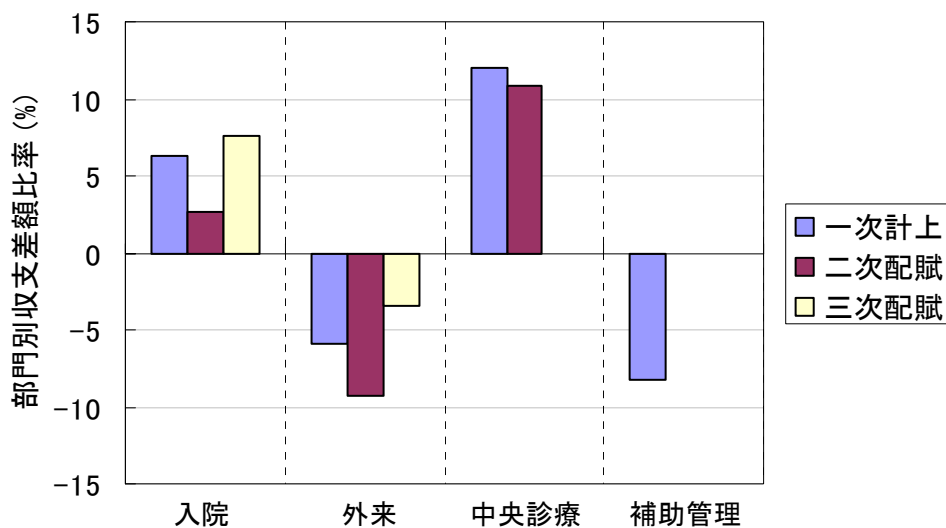
<三次配賦>

中央診療部門の費用を入院部門、外来部門へ配賦する。

入院部門			外来部門			中央診療部門		
内科	外科	...	内科	外科	...	手術	検査	画像診断

手術、検査、画像診断部門については等価係数を用い配賦

図表 2-4 階梯式配賦（一次計上、二次配賦、三次配賦）による各部門収支イメージ



### 2.2.2. 調査種類および調査票

「部門別調査研究」は、「一般原価調査」と「特殊原価調査」の二種類の調査から構成される。「一般原価調査」とは、入院、外来別、診療科別収支計算のために必要な基礎データを収集するものであり、下図表の調査票のうち、「調査票1」～「調査票4」を使用する。また「特殊原価調査」とは、三次配賦の際に中央診療部門の費用を入院部門、外来部門に再配賦の際に使用する等価係数を作成するために、手術、検査、画像診断部門で実施されたサービスについて給与費、材料費、設備関係費といった資源投入量を把握する