

## 再入院に係る調査について

### 1. 調査の目的

医療効率化の一つの指標として在院日数が用いられるが、在院日数の短縮が図られているなかで、提供されている医療サービスが低下していないかどうかを再入院の頻度やその理由を指標として検証する。

### 2. 班構成

松田 晋哉：産業医科大学公衆衛生学教室 教授  
西岡 清：横浜市立みなと赤十字病院 院長  
原 正道：横浜市立大学医学部教授（病理学）  
柿田 章：北里大学名誉教授（私立医科大学協会常勤参与）  
注： は班長

### 3. 調査方法

#### (1) 調査方法

7月から12月までの退院患者に係る調査実施期間中に収集されたデータのうち7月から10月の退院患者データにより データ識別IDの重複があれば再入院と判定(ただし、前回入院から6週間以内に再入院があった場合に限る。)、医療資源を最も投入した傷病名のICD-10が一致した場合は同一疾患、不一致の場合は異なる疾患として、両者の再入院率を調査。

再入院ありと判定された患者について「再入院調査票」により再入院の状況を調査。

本年度においては、平成18年の1年分の再入院症例について調査を実施し、昨年実施した4年間のデータと共に、平成14年から18年の5年間の変化を把握することを目的とした。(今年度調査対象となった症例は約177,000件。)

#### (2) 調査対象病院

DPC対象病院・DPC準備病院の全731病院

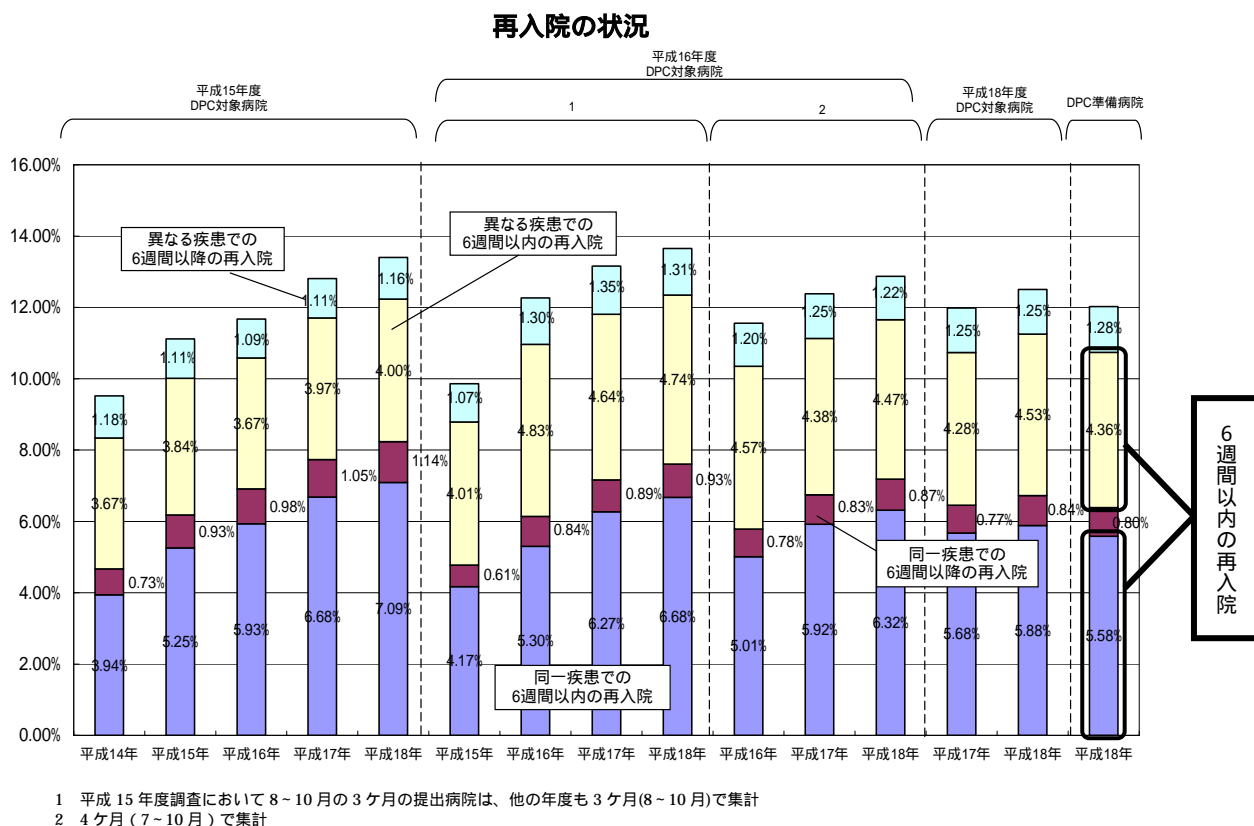
#### (3) 調査票

症例毎に基本情報を記載した調査票(別紙1)とデータ入力用のエクセルシート(別紙2)を送付して、調査の負荷軽減を図るとともに提出データ形式の統一を図った。

### 4. 調査の実施状況

平成18年	12月27日	調査票の発送
平成19年	1月31日	データ提出期限
平成19年	2月～3月	エラーチェック・データ集計等

(参考) 下図のとおり、再入院率の変化は、主として6週間以内の再入院において起こっていることから、本調査においては、6週間以内の再入院に限り理由を把握。



## 5. 調査結果要約

### (1) 今年度の調査対象医療機関数及びデータ数の年次推移

平成18年度の調査対象病院は731医療機関であり、全医療機関から回答が得られた。その中で施設類型別の集計では全ての年度で4ヶ月間のデータが揃っている705病院を今年度の分析対象とした。

全分析対象症例1,705,630症例のうち再入院症例数は177,627症例(再入院率10.4%)であった。そのうち回答症例数は177,552症例(回答率99.96%)であった。

### (2) 施設類型別集計

#### 年度別・再入院率

DPCによる支払いを受けているかどうかに関わらず、経年比較が行える施設類型において再入院率は年々増加傾向にあり、平成18年度は前年度と比較して0.1～0.7%増加していた。

#### 前回入院と今回入院の病名同異別・退院症例に対する再入院事由比率・割合

病名の同異及びその理由について再入院比率を年度別にみると、平

成 15 年度 DPC 対象病院と平成 16 年度 DPC 対象病院は前回入院と同一病名の場合の計画的再入院の比率が年度ごとに増加し、これが全体の再入院率を高めていた。平成 16 年度 DPC 対象病院は、平成 18 年度の予期せぬ再入院率が減少していた。平成 18 年度 DPC 対象病院は前年度と比較して顕著な変化は見られなかった。

病名の同異及びその理由について、全体の再入院を 100 とした場合の構成割合を年度別にみると、平成 15 年度 DPC 対象病院と平成 16 年度 DPC 対象病院において、同一病名による計画された再入院の割合の増加が見られるが、平成 18 年度 DPC 対象病院は同一病名による計画された再入院の症例数は増えているものの、全体の割合は僅かではあるが減少していることがわかった。

計画的再入院における理由の内訳（退院症例に対する再入院症例数比率）

計画的再入院症例における再入院理由を年度別にみると、平成 15 年度 DPC 対象病院と平成 16 年度 DPC 対象病院において、「化学療法・放射線療法のため」が大きく増加していた。また、「検査入院後手術のため」と「計画的手術・処置のため」も増加していた。他の理由については大きな変化は認められなかった。平成 18 年度 DPC 対象病院は「化学療法・放射線療法のため」が減少しており、「検査入院後手術のため」と「計画的手術・処置のため」は増加していた。

予期された再入院における理由の内訳（退院症例に対する再入院症例数比率）

予期された再入院における再入院理由を、施設類型別・年度別にみると、平成 15 年度 DPC 対象病院と平成 18 年度 DPC 対象病院において、平成 17 年度から 18 年度にかけて「予期された疾病の悪化、再発のため」及び「予期された合併症発症のため」の比率が減少していた。平成 16 年度 DPC 対象病院は「予期された疾病の悪化、再発のため」は微増していた。

予期せぬ再入院における理由の内訳（退院症例に対する再入院症例数比率）

予期せぬ再入院における再入院理由を、施設類型別・年度別にみると、平成 17 年度から 18 年度にかけて、平成 15 年度 DPC 対象病院と平成 18 年度 DPC 対象病院において「予期せぬ疾患の悪化、再発のため」と「他疾患発症のため」において増加がみられた。平成 16 年度 DPC 対象病院は、「予期せぬ合併症発症のため」、「他疾患発症のため」で減少していた。

計画的再入院における理由のうち「化学療法・放射線療法のため」に該当した症例の MDC 別・退院症例に対する再入院比率・割合  
平成 15 年度 DPC 対象病院と平成 16 年度 DPC 対象病院において、計画的再入院における理由のうち「化学療法・放射線療法のため」

め」に該当した症例比率および実数が増加していたが、特に、医療資源を最も投入した傷病名が MDC 04(呼吸器系疾患) MDC 06(消化器系疾患、肝臓・胆道・膵臓疾患)に該当する場合においてその傾向があった。平成 15 年度 DPC 対象病院においては MDC12(女性生殖器系疾患及び産褥期疾患・異常妊娠分娩)も増加傾向があった。

割合で見ると、化学療法・放射線療法のための計画的再入院のうち、医療資源を最も投入した傷病名が MDC 06(消化器系疾患、肝臓・胆道・膵臓疾患)に該当する場合の割合増加が、平成 16 年度 DPC 対象病院と平成 18 年度 DPC 対象病院において大きかった。

計画的再入院における理由のうち「化学療法・放射線療法のため」に該当した疾患名別(上位 15 疾患)・退院症例に対する再入院比率・割合

各施設類型で見た場合、全ての DPC 対象病院において、「化学療法・放射線療法のため」の計画的再入院で増加傾向にあるのは、肺の悪性腫瘍、大腸の悪性腫瘍、直腸肛門の悪性腫瘍などであった。割合で見た場合、卵巣・子宮附属器の悪性腫瘍は全ての DPC 対象病院において減少傾向があった。

計画的再入院における理由のうち「検査入院後手術のため」と「計画的手術・処置のため」に該当した症例の MDC 別・退院症例に対する再入院比率・割合

各施設類型ともに、MDC 別にみると医療資源を最も投入した傷病名が MDC 05(循環器系疾患) MDC 06(消化器系疾患、肝臓・胆道・膵臓疾患) MDC 07(筋骨格系疾患)に該当する場合において増加傾向があった。

計画的再入院における理由のうち「検査入院後手術のため」と「計画的手術・処置のため」に該当した疾患名別(上位 15 疾患)・退院症例に対する再入院比率・割合

全ての DPC 対象病院において、「検査入院後手術のため」と「計画的手術・処置のため」の計画的再入院の再入院率が増加傾向にあるのは、狭心症・慢性虚血性心疾患、脊柱管狭窄、大腸の悪性腫瘍であった。いずれも退院症例数の増加に伴って実数が増加していたが割合で見ると平成 16 年度 DPC 対象病院と平成 18 年度 DPC 対象病院における狭心症・慢性虚血性心疾患は平成 18 年度は前年度と比べ小さくなっていた。

前回再入院からの期間別・退院症例に対する再入院比率・割合

各施設類型において、経年的に再入院率が増加する中、期間別にみると、平成 18 年度は 3 日以内の再入院率は全ての DPC 対象病院とともに減少している。また、4 日～7 日以内の再入院は平成 16 年度 DPC 対象病院と平成 18 年度 DPC 対象病院は減少していた。

8 日以上の再入院率は全ての DPC 対象病院において増加傾向にあった。

計画的再入院における理由のうち「化学療法・放射線療法のため」の期間別・退院症例に対する再入院比率・割合

を化学療法・放射線療法のための計画的再入院に絞り同様の集計を行ってみると、いずれの施設類型でも 15 日～28 日以内の再入院率がもっとも高くなっている。全ての DPC 対象病院において 8 日～28 日以内の割合は年々増加しており、7 日以内の割合は減少していた。

計画的再入院における理由のうち「検査入院後手術のため」と「計画的手術・処置のため」の期間別・退院症例に対する再入院比率・割合

を「検査入院後手術のため」と「計画的手術・処置のため」の計画的再入院に絞り同様の集計を行ってみると、いずれの施設類型でも 15 日～28 日以内の再入院率がもっとも高くなっている。全ての DPC 対象病院において年度ごとの変化は特に観察されない。

計画的再入院における理由のうち「化学療法・放射線療法あり」を除いた前回入院と今回入院の病名同異別・退院症例に対する再入院事由比率

計画的再入院から「化学療法・放射線療法あり」を除き、と同様の集計を行った。僅かではあるが、いずれの施設類型でも年度ごとに計画的再入院の増加傾向があった。

同一病名で「化学療法・放射線療法あり」の再入院回数別在院日数

「化学療法・放射線療法あり」の症例の再入院回数と在院日数を比較してみると全ての施設類型において 1 回目に比べ 2 回目入院の在院日数は短くなり、2 回目以降の在院日数はほとんど差がないという傾向が見られた。

1 患者あたりの再入院回数（実患者数/退院症例数）

施設類型ごとに 1 人の患者の平均再入院回数は大きな違いは見られない。平成 15 年度 DPC 対象病院と平成 16 年度 DPC 対象病院では、年度ごとに僅かな増加傾向があった。

### ( 3 ) 医療機関別集計

年度別の再入院率を医療機関別にみると、医療機関によりかなりのばらつきがあり、例えば平成 18 年度において、全ての DPC 対象病院の中で最も再入院率が高かった医療機関の再入院率が 26.4%であった一方、最も低かった医療機関では 2.3%であった。

### ( 4 ) 結論

DPC 導入以降、DPC 対象病院は再入院率が増加する傾向にある。主な原因は計画的再入院の増加にあり、特に化学療法・放射線療法の理由による再入院の増加が原因となっている状況は、昨年と同様であった。

退院後 3 日以内、及び 4 日～7 日以内の再入院は減少傾向があるが、個別の医療機関間でかなりのばらつきがあり、引き続き、経年的な動向の把握が重要であると考えられた。

また、「化学療法・放射線療法あり」を除いた計画的再入院や 1 患者あたりの再入院回数等は僅かではあるが増加傾向がみられるため、個別の医療機関ごとに調査し、ヒアリングの必要があると考えられた。

## 「再入院の理由を把握するための調査」調査票

医療機関名：	
患者データ識別番号：	生年月日（西暦）：
診療科コード（前回退院時）：	
診断群分類（前回退院時）：	
最医資病名（前回退院時）：	
入院日：	ICD 10：
退院日：	退院時転帰：
入院目的：	
診療科コード（今回退院時）：	
診断群分類（今回退院時）：	
最医資病名（今回退院時）：	
入院日：	ICD 10：
退院日：	退院時転帰：
入院目的：	

再入院の理由：

「計画的再入院」か、「予期された再入院」か、「予期せぬ再入院」かをまず判断し、その具体的理由の欄に「 」を記入してください。

「あり得る」合併症の発症や疾患の再発があって再入院した場合でも、それが患者に対して十分な説明がなされておらず、予期されていなかった場合には「予期せぬ再入院」としてください。

項目を選択するに当たっては、参考資料の例を参照してください。

\* 計画的再入院

( ) 検査入院後手術のため

( ) 計画的手術・処置のため

( ) 化学療法・放射線療法のため

( ) 定期検査のため

( ) 前回入院時、検査・手術を中止して帰宅したため

( ) 手術のための体調回復をまつために一時帰宅したため

( ) その他( \_\_\_\_\_ )

\* 予期された再入院

( ) 予期された疾病の悪化、再発のため

( ) 予期された合併症発症のため

( ) 患者の QOL 向上のため一時帰宅したため

( ) 前回入院において患者の都合により退院したため

( ) その他( \_\_\_\_\_ )

\* 予期せぬ再入院

( ) 予期せぬ疾患の悪化、再発のため

( ) 予期せぬ合併症発症のため

( ) 他疾患発症のため

( ) その他( \_\_\_\_\_ )

(参考)

## 再入院理由の具体例

	項目	具体例
* 計画的再入院	検査入院後手術のため	小児の先天性心室中隔欠損症で前回カテテル検査のため入院、今回はパッチ閉鎖手術のため入院。
	計画的手術・処置のため	前回、骨折で入院して観血的整復術をうけた。今回、抜釘手術のため入院。
	化学療法・放射線療法のため	前回、急性骨髄性白血病に対する化学療法のため入院、今回も化学療法を受けるため入院。
	定期検査のため	前回、急性心筋梗塞で大動脈バイパス手術を受けた。今回、術後のカテテル検査のため入院。
	前回入院時検査・手術を中止して一時帰宅したため	小児で斜視手術のため入院したが、前日夕に咽頭部の発赤と発熱があったので手術を中止して退院、軽快したので2週間後に手術のため入院。
	手術のための体調回復をまつために一時帰宅したため	前回、極度の貧血のため入院、子宮筋腫の診断のもと貧血に対する治療を行い退院、今回、貧血が改善したので手術(単純子宮全摘術)目的で入院。
	その他	
* 予期された再入院	予期された疾患の悪化、再発のため	前回、胃癌再発で入院し治療をうけて退院、自宅療養中であったが腹水貯留が著しく、嘔吐を繰り返すようになり入院。
	予期された合併症発症のため	食道癌治療のため入院、患者の希望で胃瘻は造設されなかったが、退院時誤嚥性肺炎がおこることもあるとの説明を受けていた。退院一週間後誤嚥性肺炎が発症したため入院。
	患者のQOL向上のため一時帰宅したため	前回、肺小細胞癌で入院したが、ターミナルであるが小康をえていたので、患者のQOLの向上を図るため退院、今回、疼痛や呼吸困難が強くなり入院。
	前回入院において患者の都合により退院したため	大腸ポリープの内視鏡手術のため入院したが、患者親戚に不幸があり、下血等の症状がなかったため退院。所用も片付いたので、再度入院してポリープ切除をうけた。
	その他	
* 予期せぬ再入院	予期せぬ疾患の悪化、再発のため	前回、虚血性心疾患で入院、治療をうけて軽快退院、退院時風邪をひかないようにとの注意を受けていたが、心不全になるとの説明はうけていなかった。退院1ヶ月後風邪をひき、心不全になったため入院。
	予期せぬ合併症の発生のため	前回、食道癌治療のため入院、患者の希望で胃瘻は造設されなかったが、今後誤嚥性肺炎がおこりうるとの説明はなかった。退院1週間後誤嚥性肺炎のため入院。
	他疾患発症のため	前回、白内障のため眼内レンズ挿入術をうけて退院、その5日後急性心筋梗塞を発症して入院。
	その他	



施設コード	患者識別番号	生年月日(西暦)	再入院の目的(下記3つのうちいずれかに入力してください)														
			前回退院時				再入院の目的										
			診断群分類	入院日	退院日	主傷病名	ICD-10	医療資源を最も投入した傷病名	ICD-10	退院時転帰	診断群分類	入院日	退院日	主傷病名	ICD-10	医療資源を最も投入した傷病名	ICD-10
計画的入院	予期された再入院	予期せぬ再入院	計画的入院	予期された再入院	予期せぬ再入院	計画的入院	予期された再入院	予期せぬ再入院	計画的入院	予期された再入院	予期せぬ再入院	計画的入院	予期された再入院	予期せぬ再入院	計画的入院	予期された再入院	予期せぬ再入院
			事由(選択)より選択)	左記で7.その他を選んだ場合のみ内容を記入	事由(選択)より選択)	左記で5.その他を選んだ場合のみ内容を記入	事由(選択)より選択)	左記で4.その他を選んだ場合のみ内容を記入									

## 集計結果について

平成 18 年度の調査対象医療機関数及び分析データ数の年次推移

## 施設類型別集計

年度別・再入院率

前回入院と今回入院の病名同異別・退院症例に対する再入院事由比率

前回入院と今回入院の病名同異別・再入院事由割合

計画的再入院における理由の内訳（退院症例に対する再入院症例数比率）

予期された再入院における理由の内訳（退院症例に対する再入院症例数比率）

予期せぬ再入院における理由の内訳（退院症例に対する再入院症例数比率）

計画的再入院における理由のうち「化学療法・放射線療法のため」に該当した症例の MDC 別・退院症例に対する再入院比率

計画的再入院における理由のうち「化学療法・放射線療法のため」に該当した症例の MDC 別・再入院割合

計画的再入院における理由のうち「化学療法・放射線療法のため」に該当した疾患名別（上位 15 疾患）・退院症例に対する再入院比率

計画的再入院における理由のうち「化学療法・放射線療法のため」に該当した疾患名別（上位 15 疾患）・再入院割合

計画的再入院における理由のうち「検査入院後手術のため」と「計画的手術・処置のため」に該当した症例の MDC 別・退院症例に対する再入院比率

計画的再入院における理由のうち「検査入院後手術のため」と「計画的手術・処置のため」に該当した症例の MDC 別・再入院割合

計画的再入院における理由のうち「検査入院後手術のため」と「計画的手術・処置のため」に該当した疾患名別（上位 15 疾患）・退院症例に対する再入院比率

計画的再入院における理由のうち「検査入院後手術のため」と「計画的手術・処置のため」に該当した疾患名別（上位15疾患）・再入院割合

前回再入院からの期間別・退院症例に対する再入院比率

前回再入院からの期間別・再入院割合

計画的再入院における理由のうち「化学療法・放射線療法のため」の期間別・退院症例に対する再入院比率

計画的再入院における理由のうち「化学療法・放射線療法のため」の期間別・再入院割合

計画的再入院における理由のうち「検査入院後手術のため」と「計画的手術・処置のため」の期間別・退院症例に対する再入院比率

計画的再入院における理由のうち「検査入院後手術のため」と「計画的手術・処置のため」の期間別・再入院割合

計画的再入院における理由のうち「化学療法・放射線療法あり」を除いた前回入院と今回入院の病名同異別・退院症例に対する再入院事由比率

同一病名で「化学療法・放射線療法あり」の再入院回数別在院日数

1患者あたりの再入院回数（実患者数/退院症例数）

## 医療機関別集計

年度別・再入院率

平成18年度の調査対象医療機関数及び分析データ数の年次推移

・・・平成18年度調査データ

1.調査対象病院数と回答病院数

施設類型	H18調査対象病院数				対象病院数(A)				回答病院数(B)				回答病院率(B/A)			
	H14	H15	H16	H17	H18	H14	H15	H16	H17	H18	H14	H15	H16	H17	H18	
平成15年度DPC対象病院	80	81	82	82	82	80	81	82	82	82	100.0%	100.0%	100.0%	100.0%	100.0%	
平成16年度DPC対象病院(4ヶ月有)	39	39	39	39	39		39	39	39	39	100.0%	100.0%	100.0%	100.0%	100.0%	
平成16年度DPC対象病院(H15年4ヶ月無)	23	23	23	23	23		23	23	23	23	100.0%	100.0%	100.0%	100.0%	100.0%	
平成18年度DPC対象病院	216	13	74	216	216		12	72	216	216	92.3%	97.3%	100.0%	100.0%	100.0%	
DPC準備病院	371	7	8	10	371		6	6	10	371	85.7%	75.0%	100.0%	100.0%	100.0%	
総計	80	163	226	370	731	80	161	222	370	731	100.0%	98.8%	100.0%	100.0%	100.0%	

2.施設類型別分析対象症例数と分析対象回答症例数

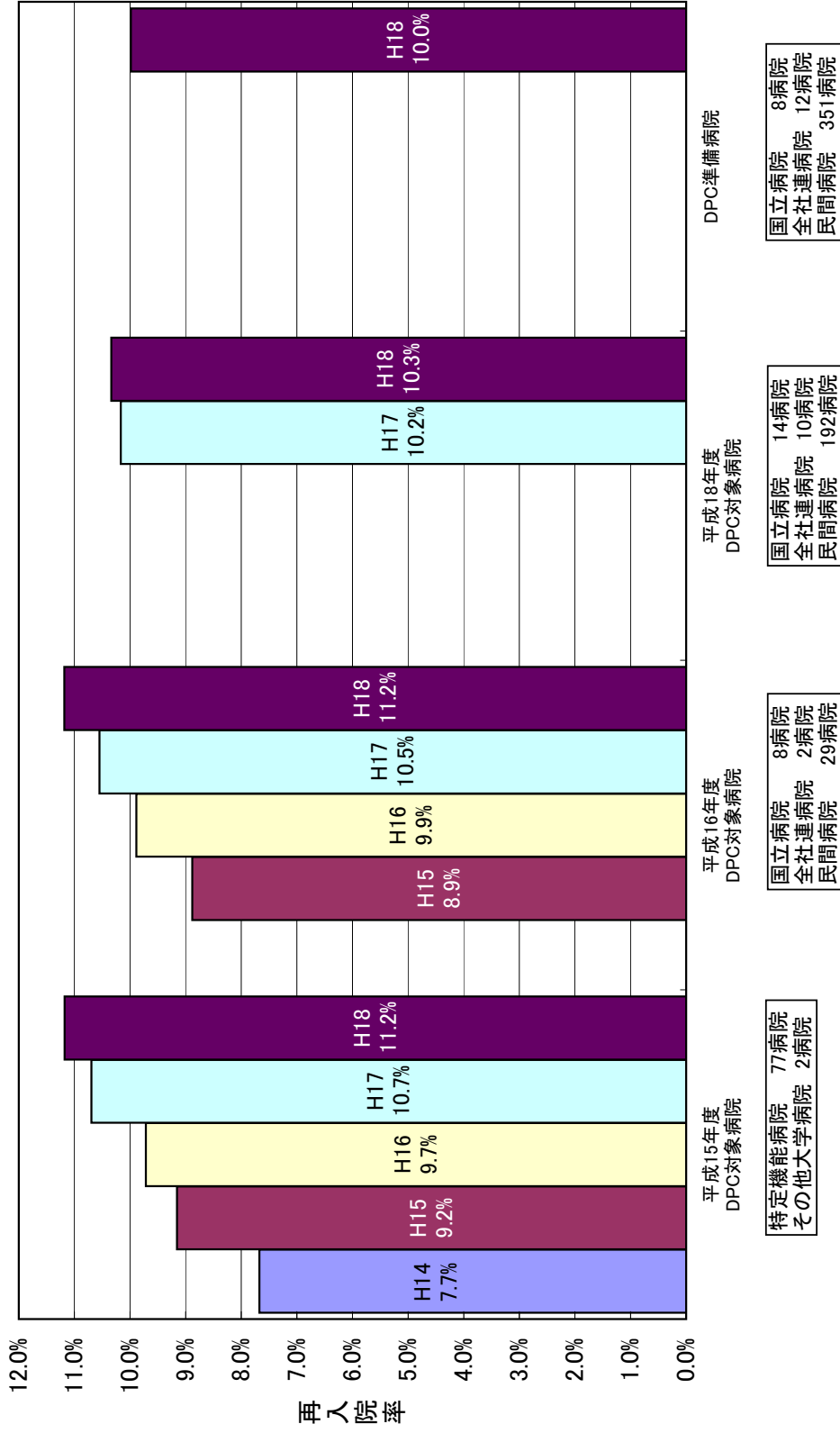
施設類型	DPC分析対象退院症例数(C)※				分析対象再入院症例数(D)※				分析対象回答症例数(E)※						
	H14	H15	H16	H17	H18	H14	H15	H16	H17	H18	H14	H15	H16	H17	H18
平成15年度DPC対象病院	79	277,512	298,759	311,613	325,033	341,968	21,296	27,359	30,270	34,755	38,216	21,065	27,027	29,850	34,627
平成16年度DPC対象病院(4ヶ月有)	39	98,150	104,991	103,947	106,460	106,460	8,717	10,379	10,965	11,901	11,901		8,714	10,373	10,942
平成18年度DPC対象病院	216				545,006	564,323				55,410	58,324				55,406
DPC準備病院	371					692,879				69,186					69,176
総計	705	277,512	396,909	416,604	973,986	1,705,630	21,296	36,076	40,649	101,130	177,627	21,065	35,741	40,223	100,975

3.再入院率と回答率

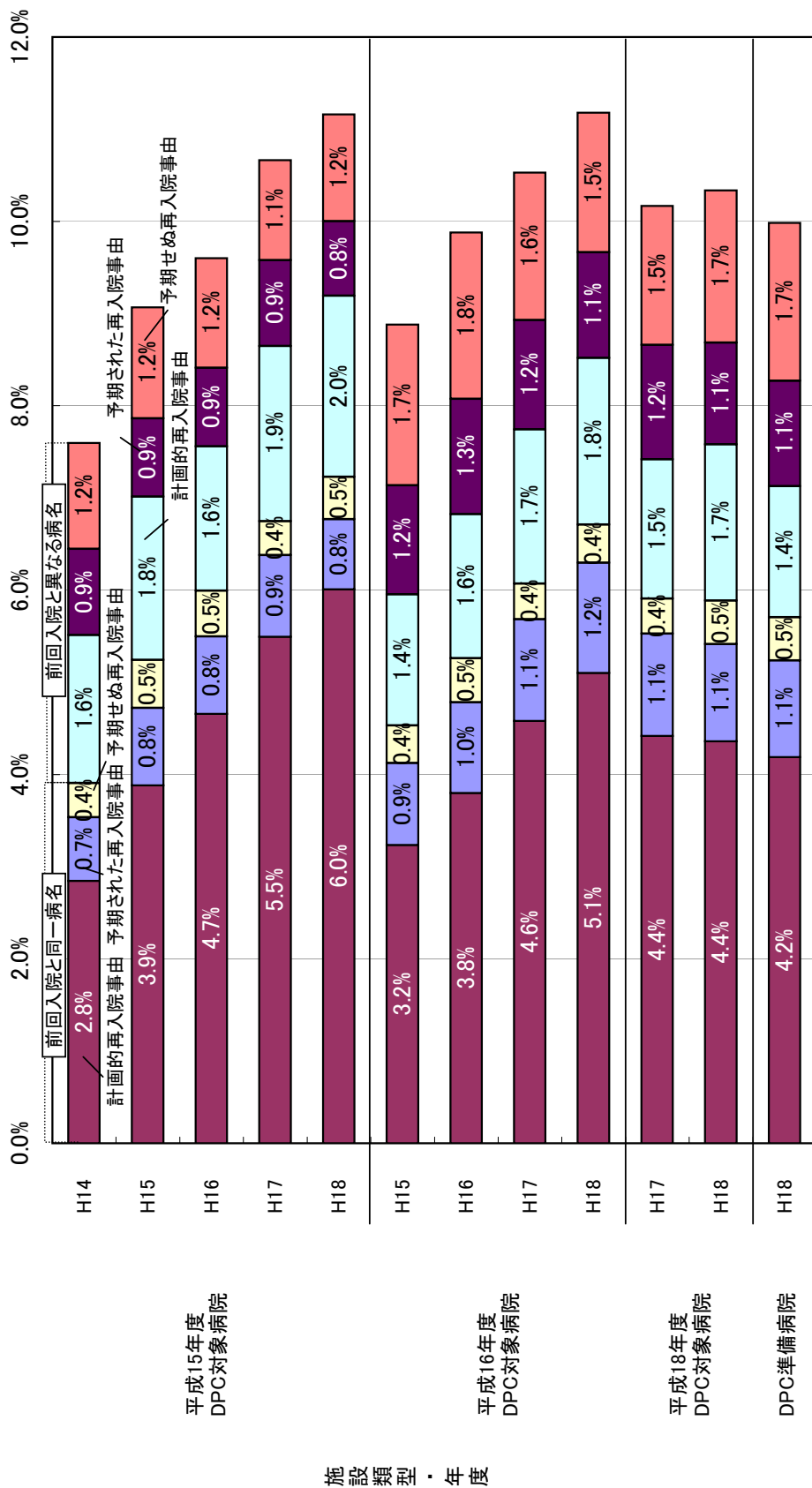
施設類型	再入院率(D/C)				回答症例率(E/D)					
	H14	H15	H16	H17	H18	H14	H15	H16	H17	H18
平成15年度DPC対象病院	7.7%	9.2%	9.7%	10.7%	11.2%	98.92%	98.79%	98.61%	99.63%	99.85%
平成16年度DPC対象病院(4ヶ月有)	39	8.9%	9.9%	10.5%	11.2%		99.97%	99.94%	99.79%	99.99%
平成18年度DPC対象病院	216			10.2%	10.3%				99.99%	99.99%
DPC準備病院	371				10.0%					99.99%
総計	705	7.7%	9.1%	9.8%	10.4%	98.92%	99.07%	98.95%	99.85%	99.96%

※平成14年度～17年度のデータを以前の調査結果を今回の施設類型で再集計したものである。  
 ※平成18年度データの分析対象症例は12月末時点で病院から提出されたデータにクリーニング処理を施したものである。  
 ※一般病棟入院有の患者を対象とした。  
 ※施設類型別分析では通年で7月～10月の4ヶ月データが提出されている病院を集計対象とした。

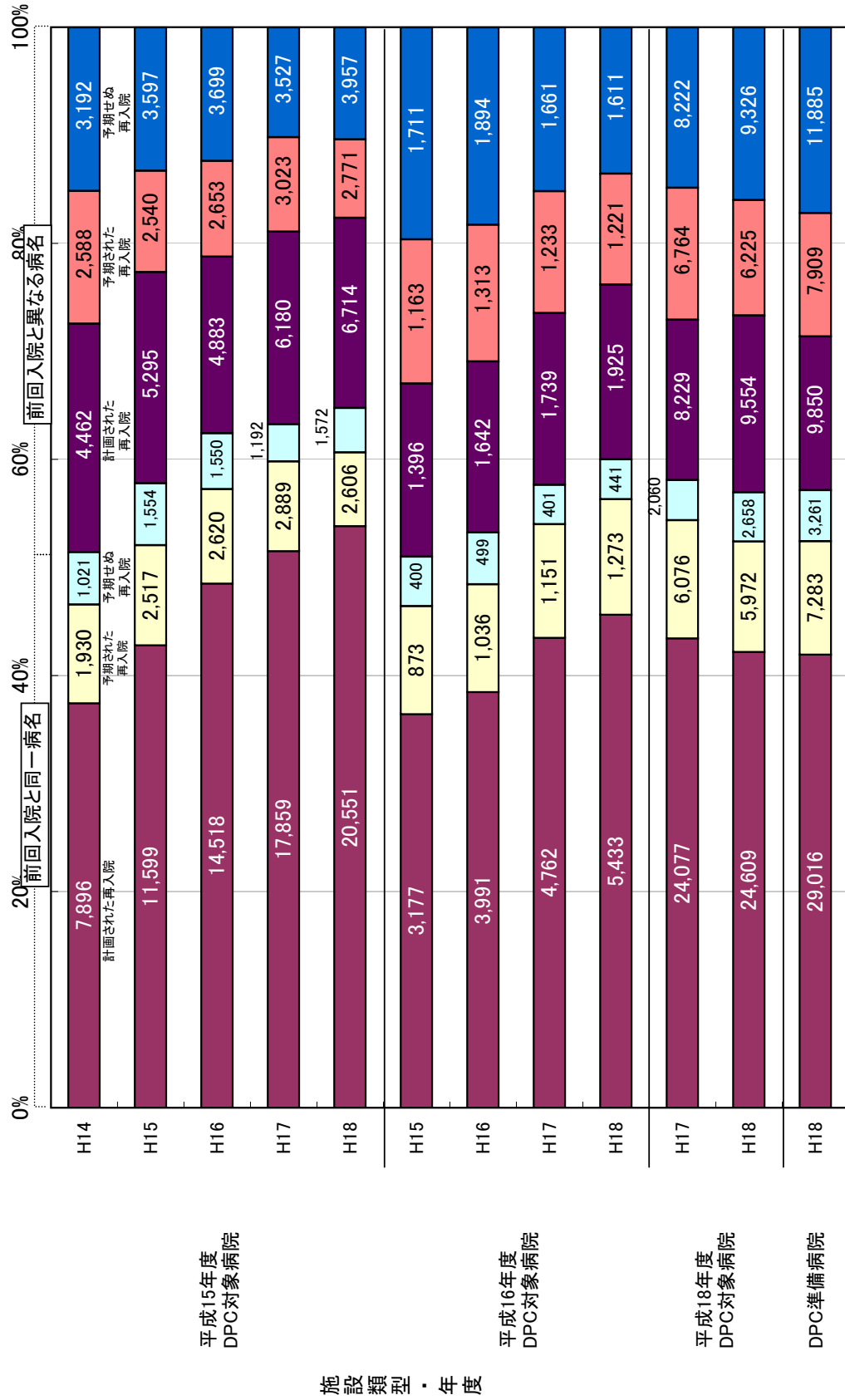
①年度別・再入院率



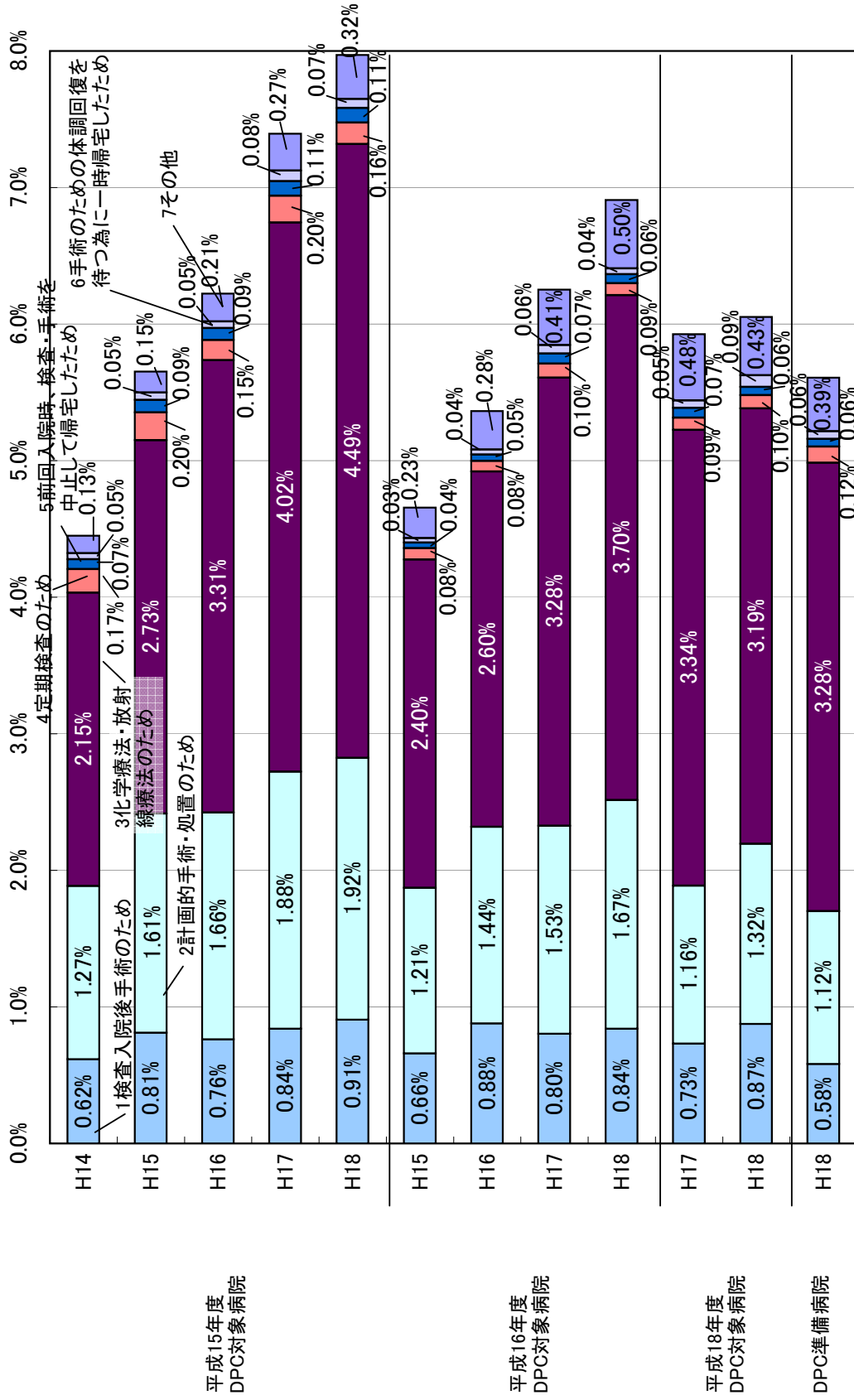
②前回入院と今回入院の病名同異別・退院症例に対する再入院事由比率



②前回入院と今回入院の病名同異別・再入院事由割合

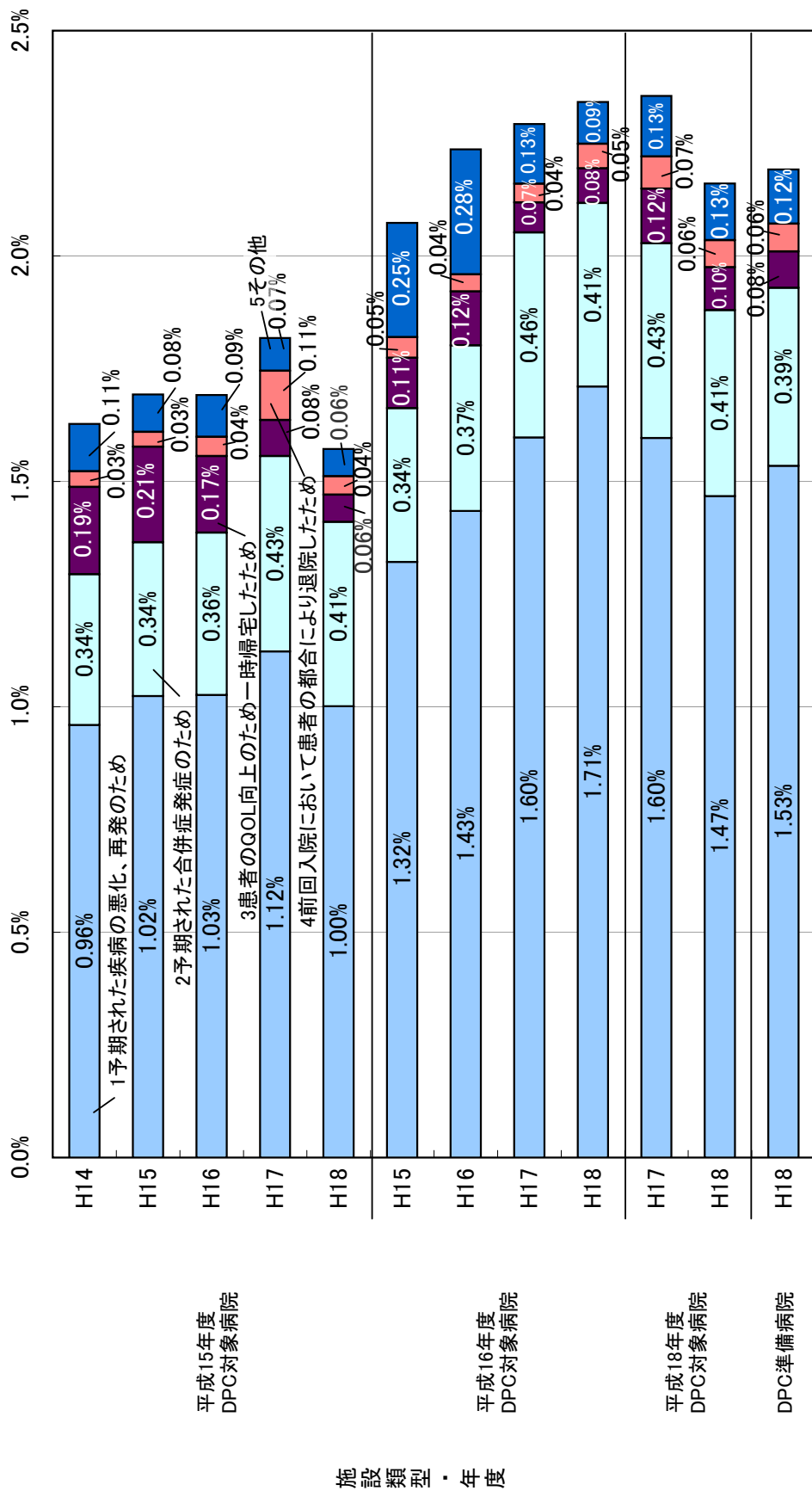


③計画的再入院における理由の内訳(退院症例に対する再入院症例数比率)

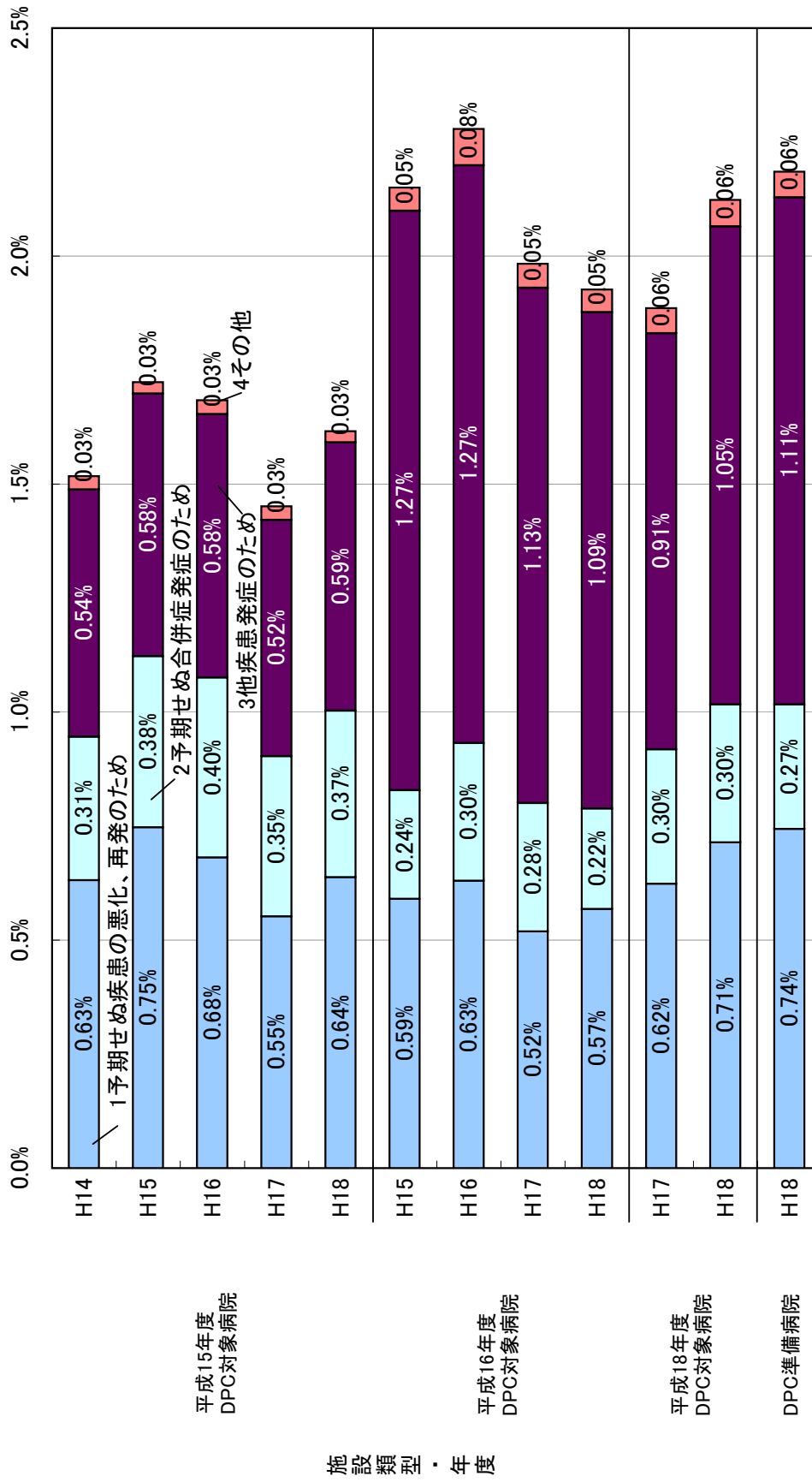




④ 予期された再入院における理由の内訳（退院症例に対する再入院症例数比率）

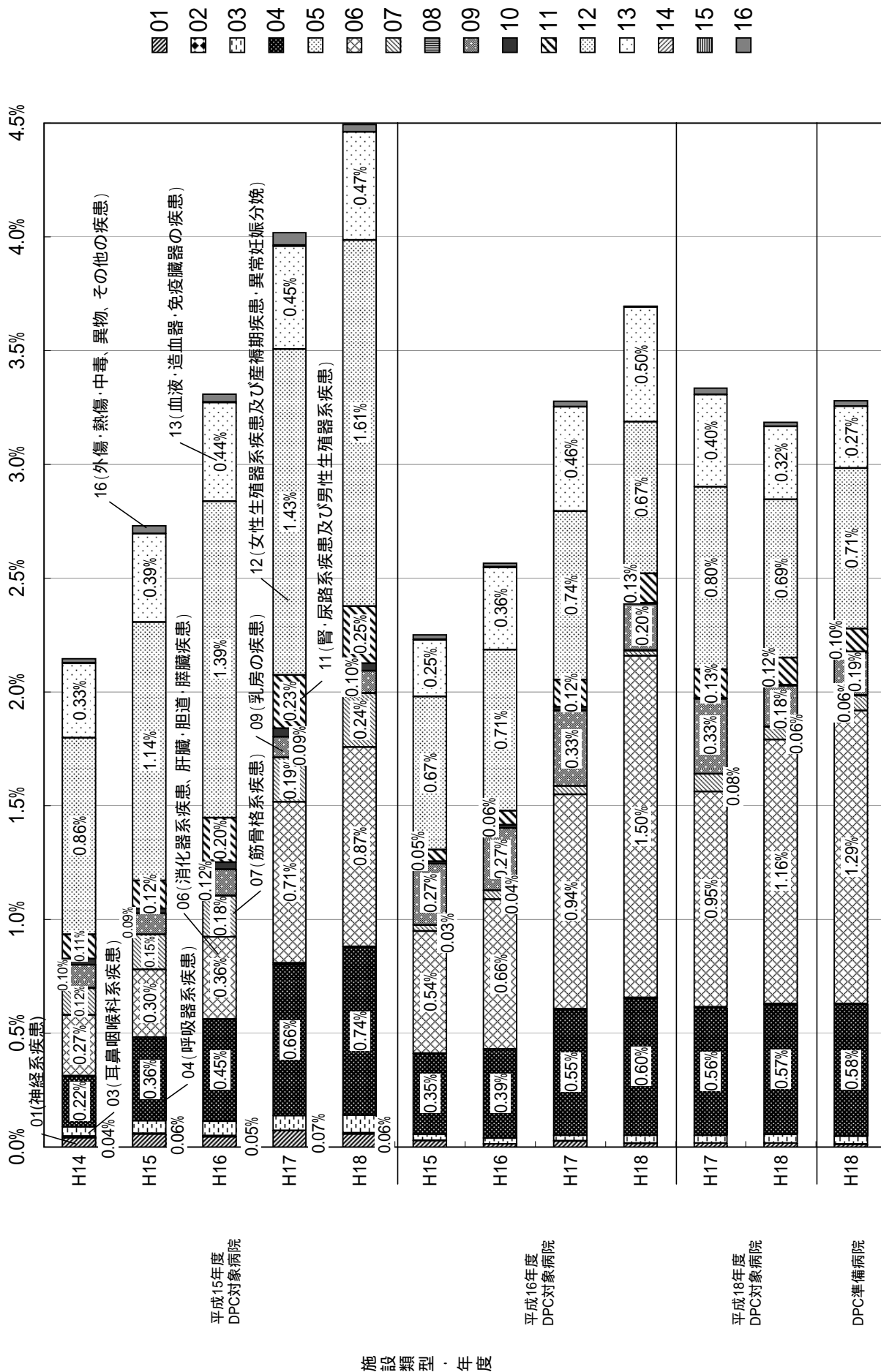


⑤ 予期せぬ再入院における理由の内訳(退院症例に対する再入院症例数比率)



計画的再入院における理由のうち「化学療法・放射線療法のため」に  
該当した症例のMDC別・退院症例に対する再入院比率

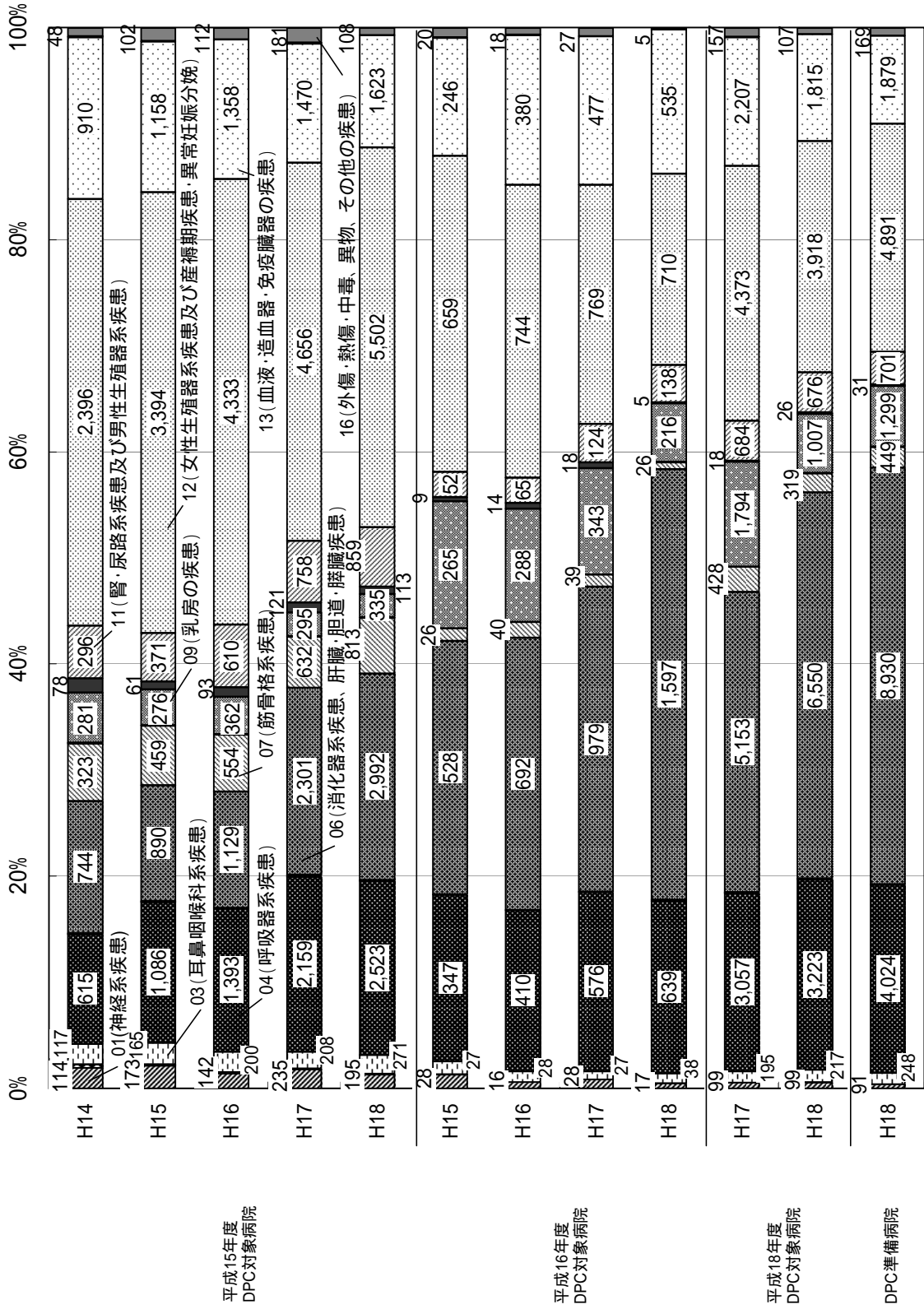
MDC



計画的再入院における理由のうち「化学療法・放射線療法のため」に  
該当した症例のMDC別・再入院割合

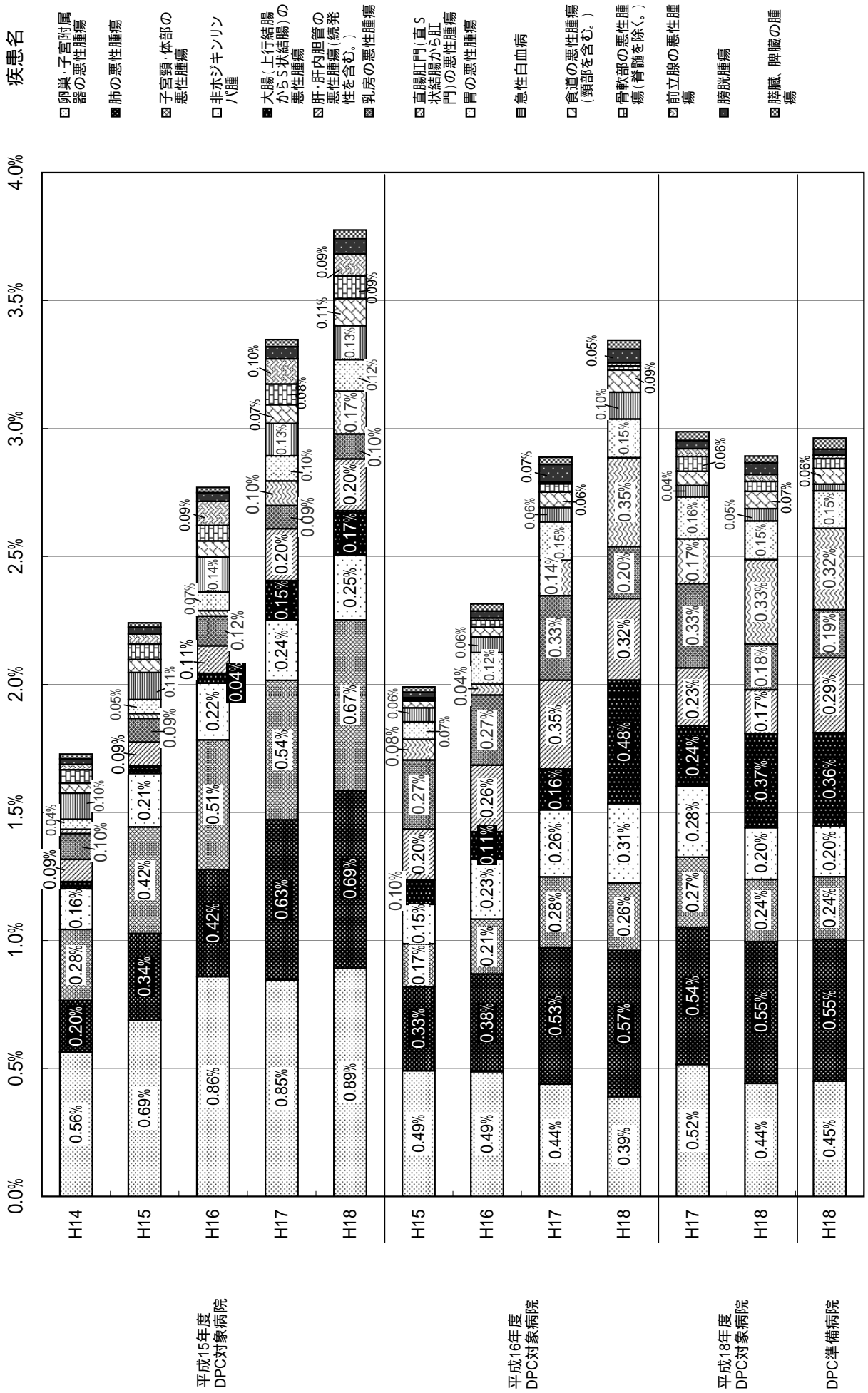
MDC

- 01
- 02
- 03
- 04
- 05
- 06
- 07
- 08
- 09
- 10
- 11
- 12
- 13
- 14
- 15
- 16

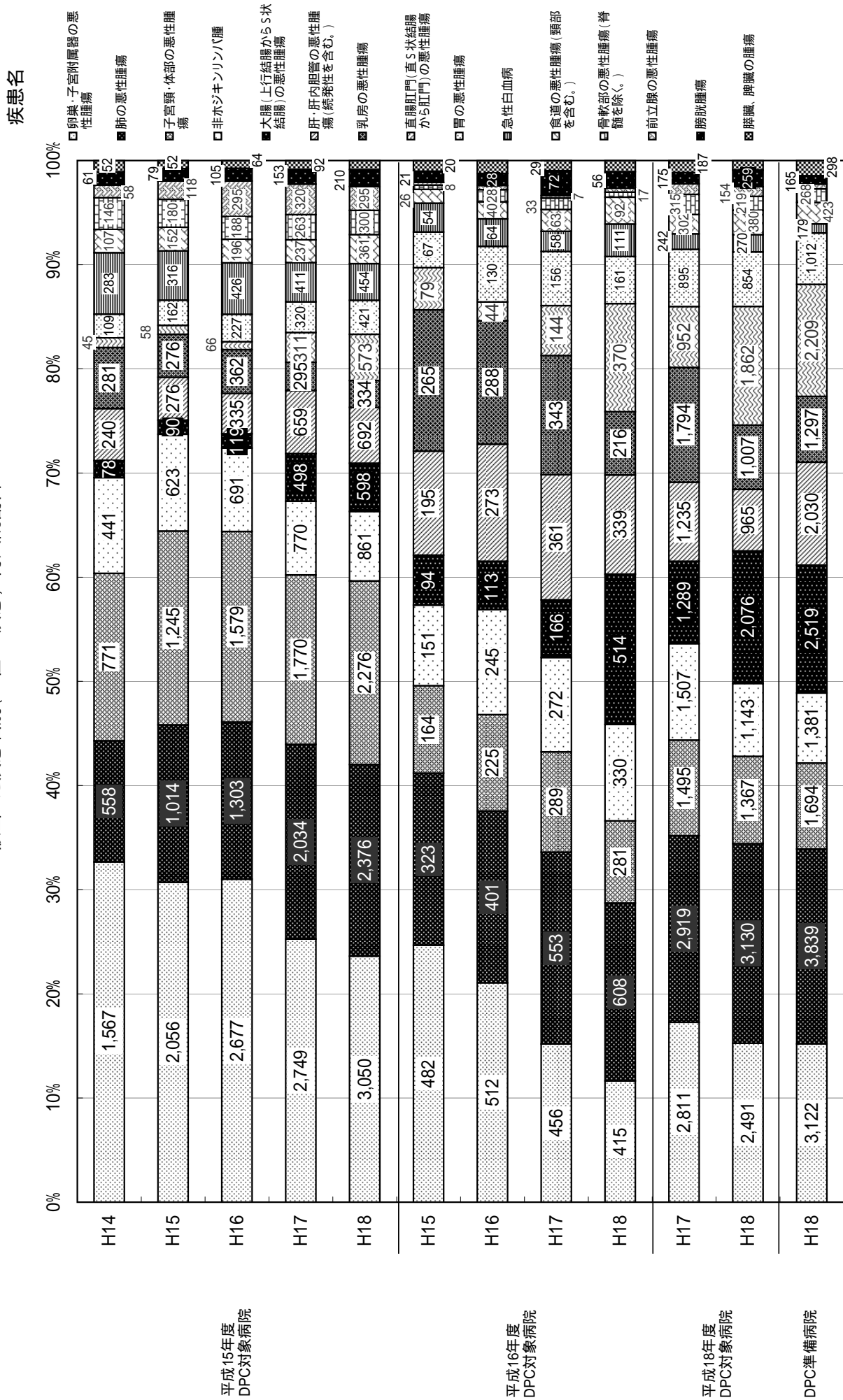


施設類型・年度

計画的再入院における理由のうち「化学療法・放射線療法のため」に該当した疾患名別(上位15疾患)・退院症例に対する再入院比率

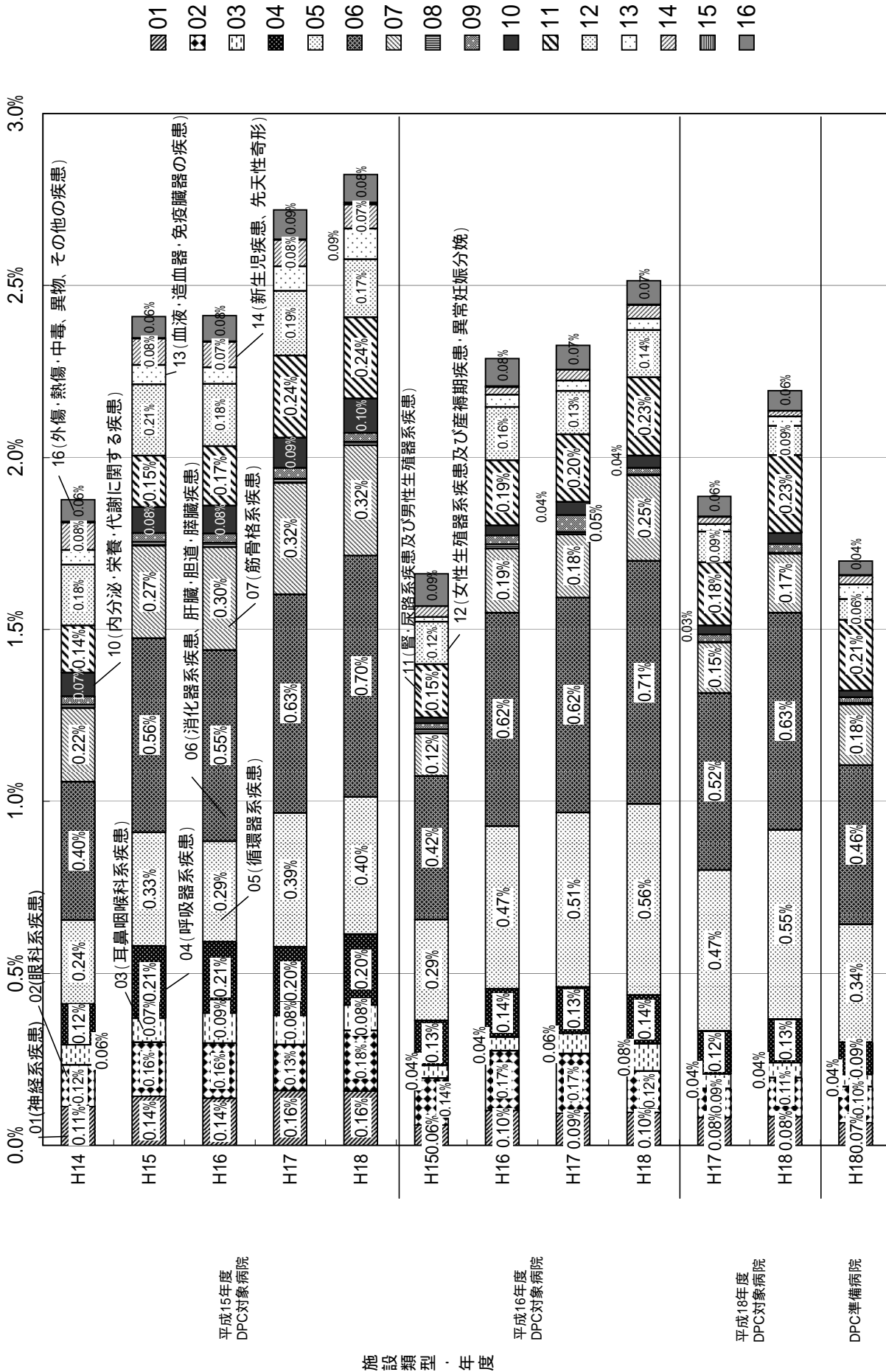


計画的再入院における理由のうち「化学療法・放射線療法のため」に該当した疾患名別(上位15疾患)・再入院割合



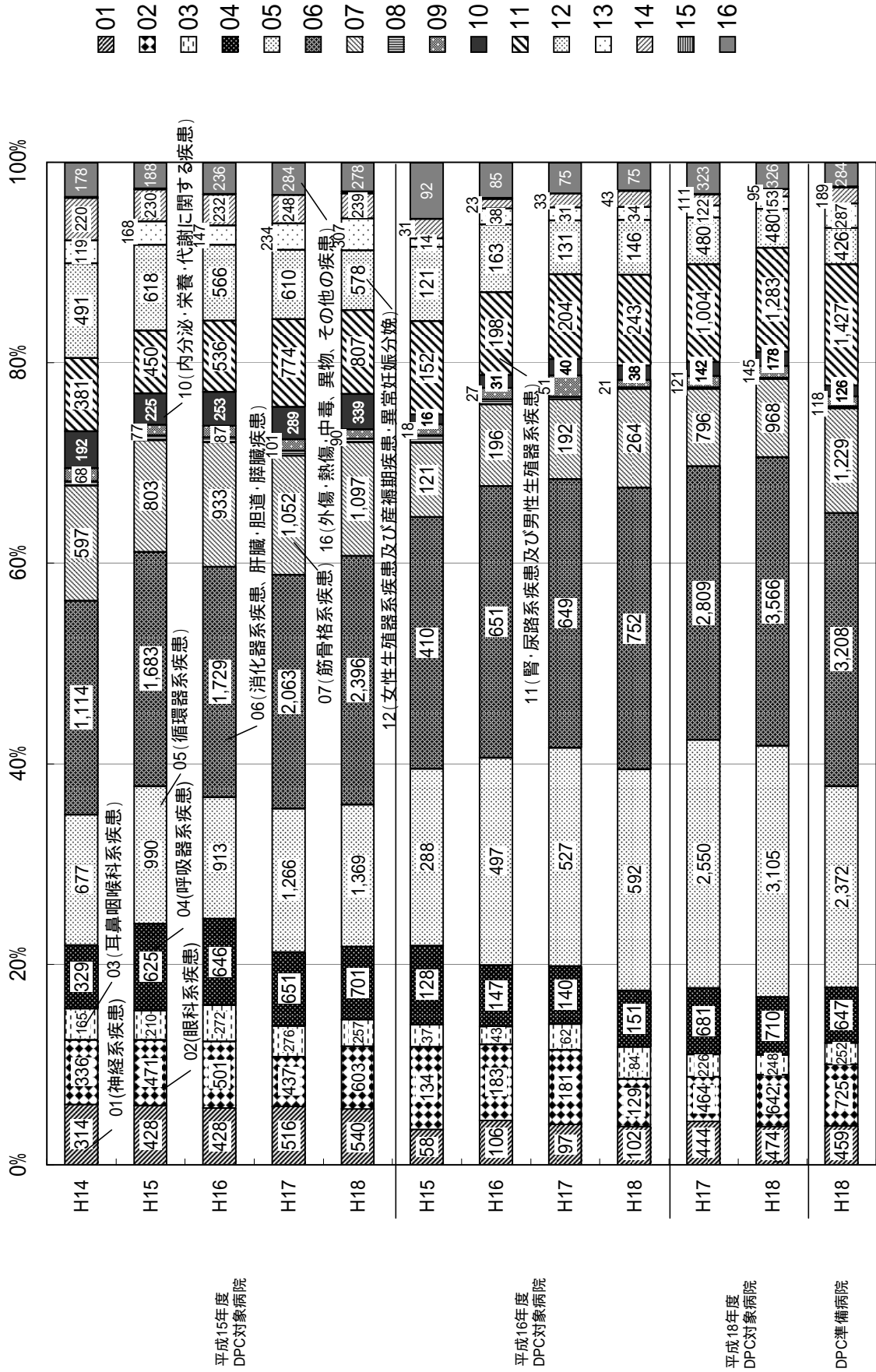
計画的再入院における理由のうち「検査入院後手術のため」と「計画的手術・処置のため」に該当した症例のMDC別・退院症例に対する再入院比率

MDC



計画的再入院における理由のうち「検査入院後手術のため」と「計画的手術・処置のため」に該当した症例のMDC別・再入院割合

MDC





計画的再入院における理由のうち「検査入院後手術のため」と「計画的手術・処置のため」に  
該当した疾患名別(上位15疾患)・退院症例に対する再入院比率

疾患名

□ 狭心症、慢性虚血性  
心疾患

■ 肝・肝内胆管の悪性  
腫瘍(統括性を含  
む。)

▨ 肺の悪性腫瘍

□ 白内障、水晶体の疾  
患

■ 胃の悪性腫瘍

▨ 脊柱管狭窄(脊椎症  
を含む。)

▨ 大腸(上行結腸からS  
状結腸)の悪性腫瘍

▨ 胆嚢疾患(胆嚢結石  
など)

□ 閉塞性動脈疾患

▨ 非破裂性大動脈瘤、  
腸骨動脈瘤

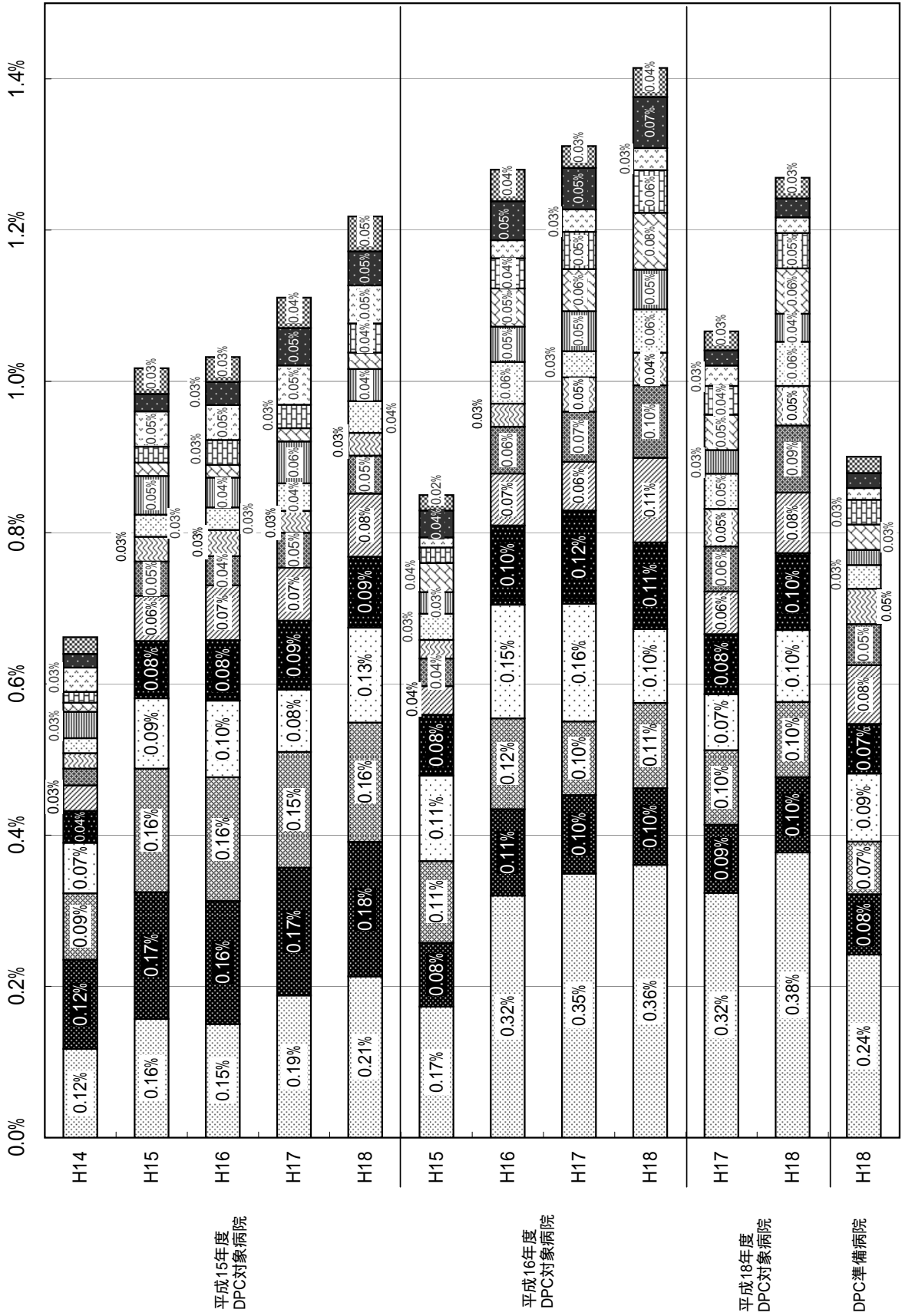
□ 胆嚢水腫、胆嚢炎等

▨ 直腸肛門(直S状結  
腸から肛門)の悪性  
腫瘍

□ 子宮頸・体部の悪性  
腫瘍

■ 慢性腎炎症候群・慢性  
腎不全

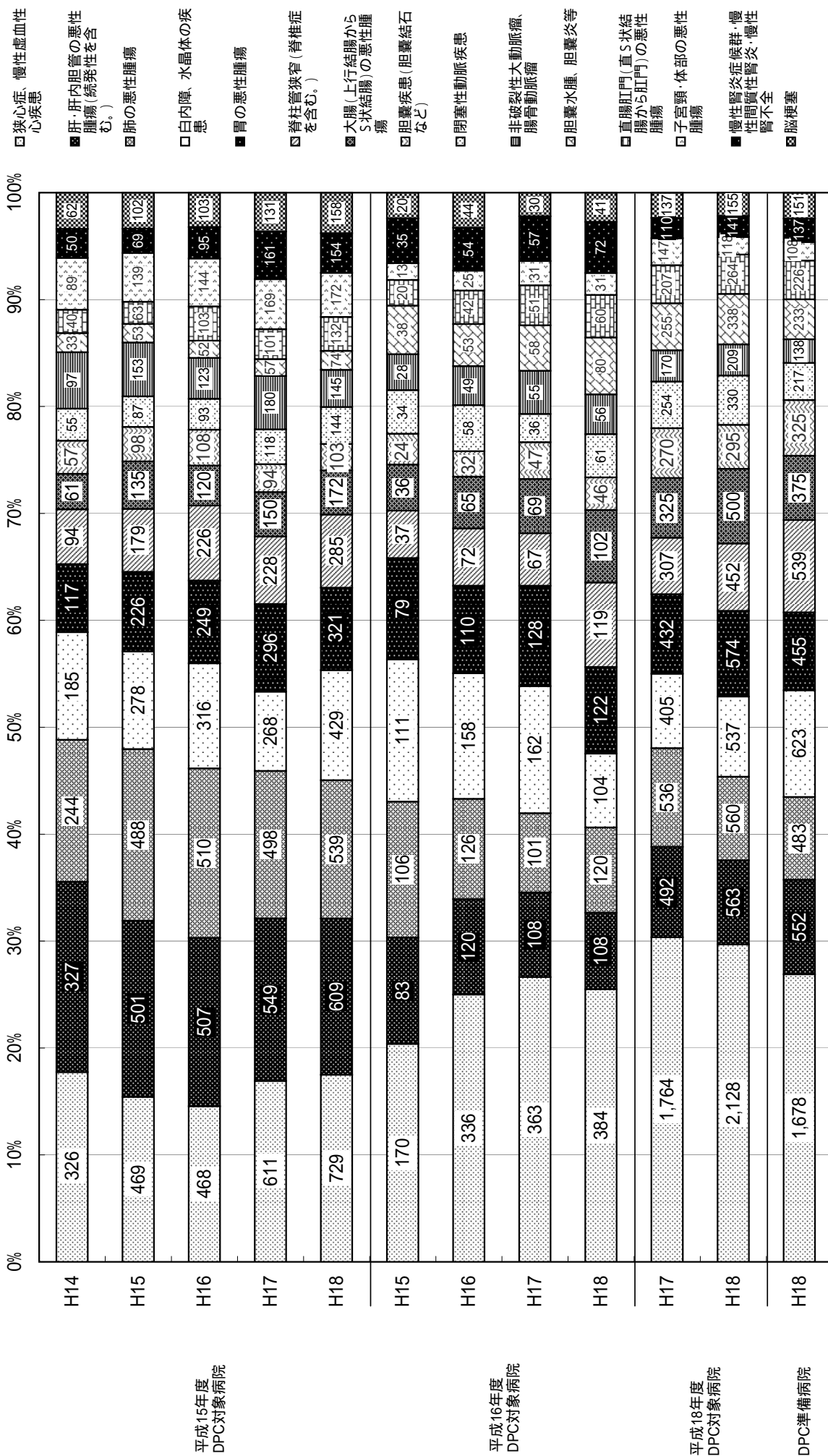
▨ 脳梗塞



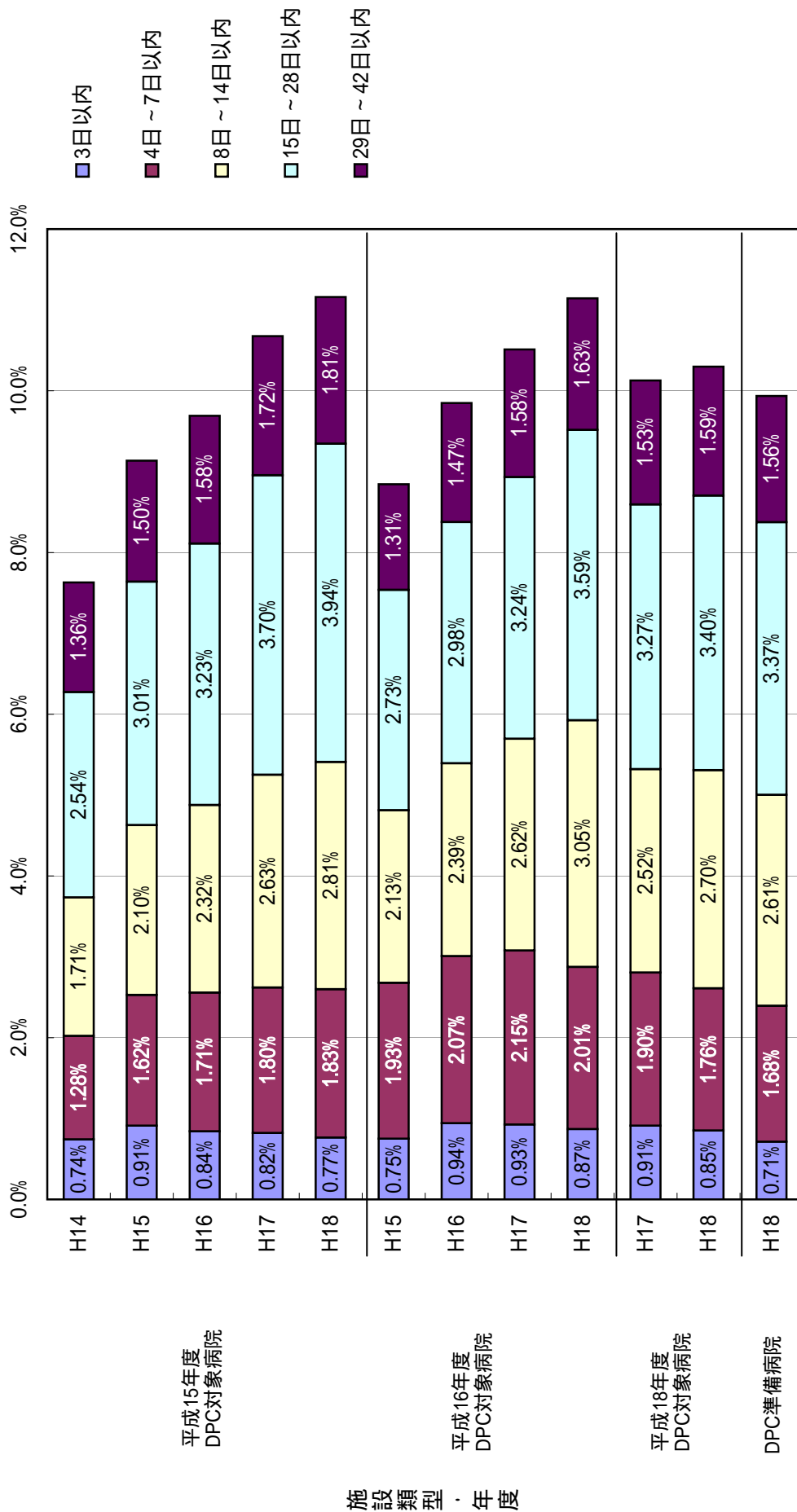
施設類型・年度

計画的再入院における理由のうち「検査入院後手術のため」と「計画的手術・処置のため」に該当した疾患名別(上位15疾患)・再入院割合

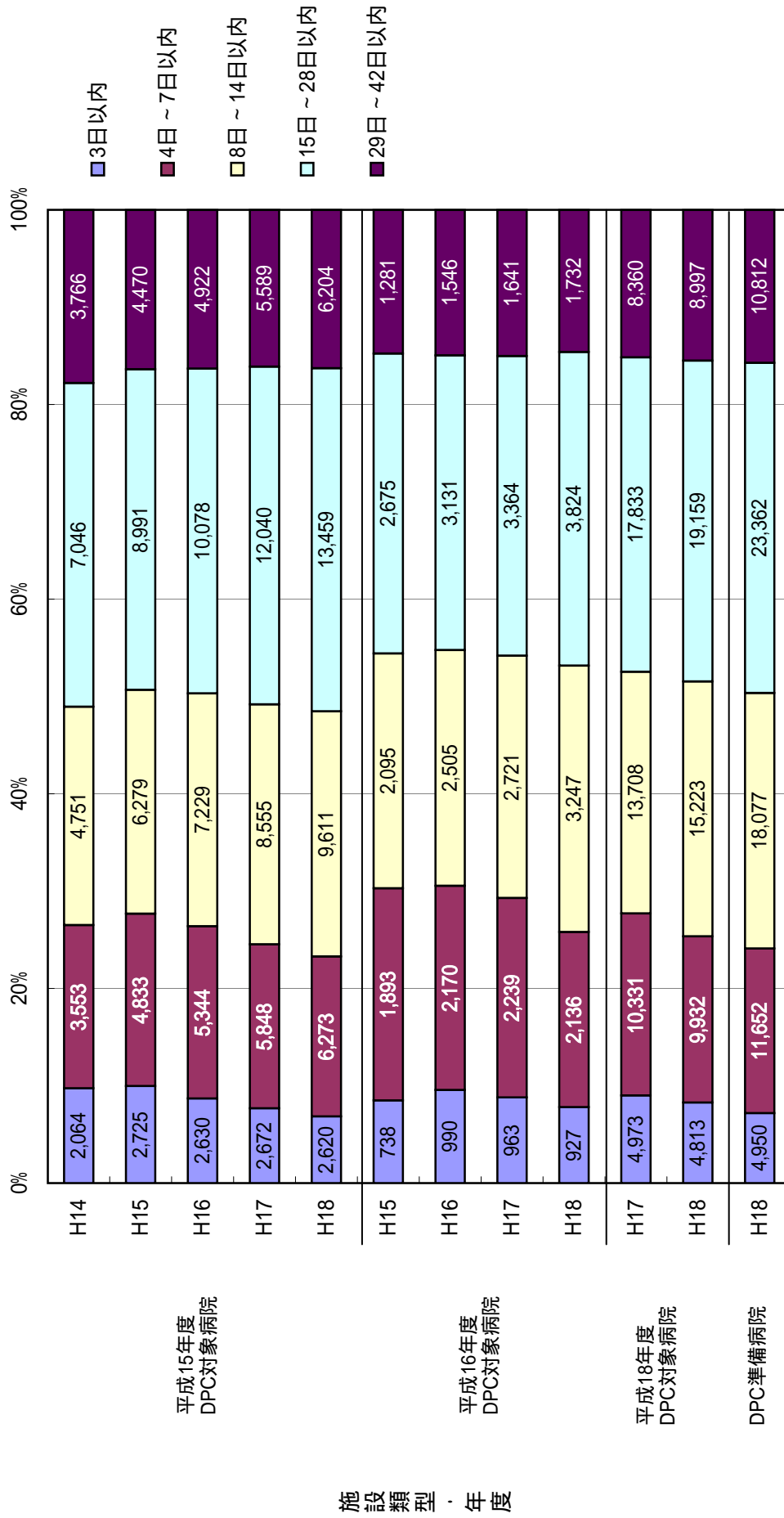
疾患名



前回再入院からの期間別・退院症例に対する再入院比率



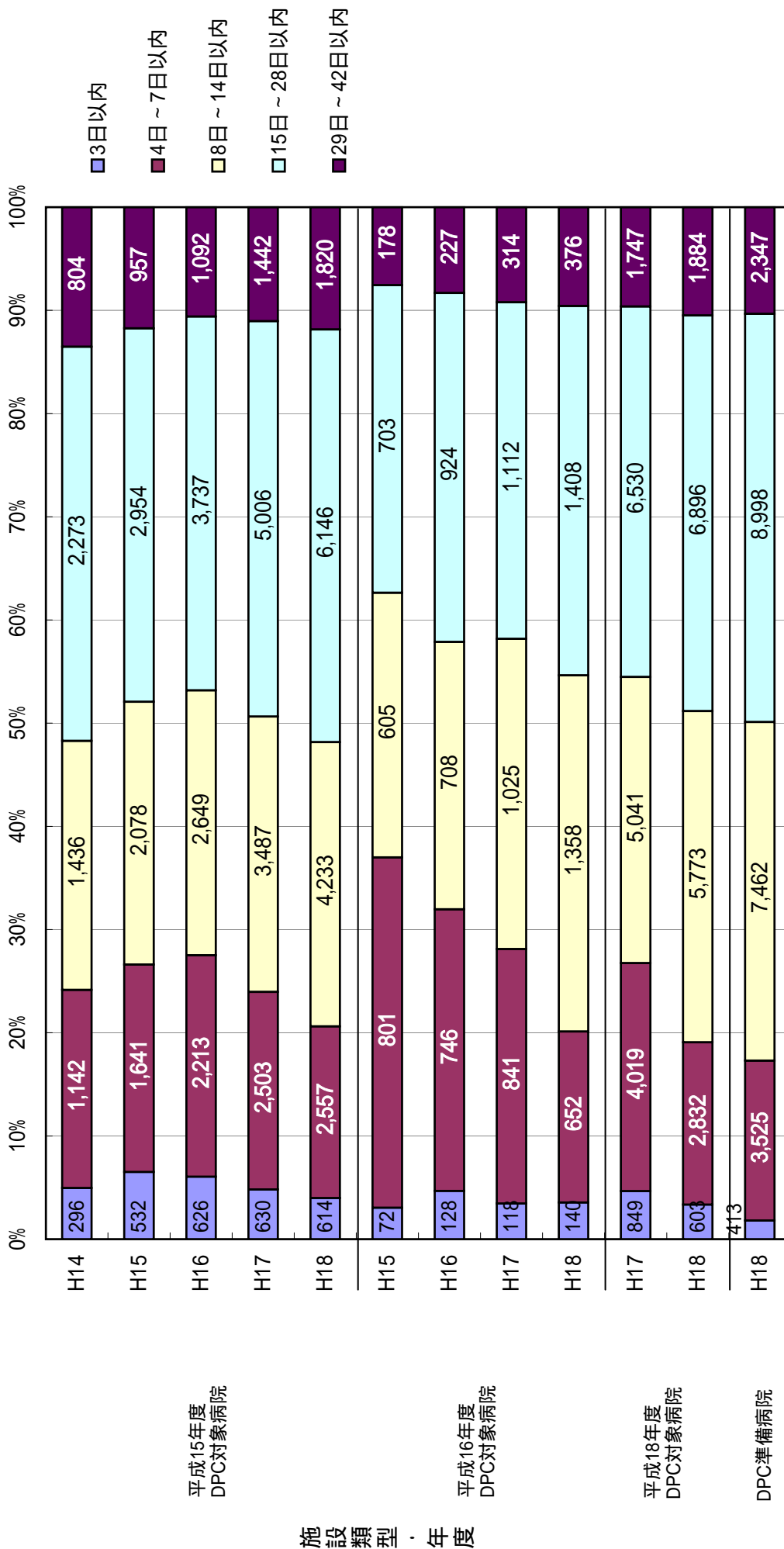
前回再入院からの期間別・再入院割合



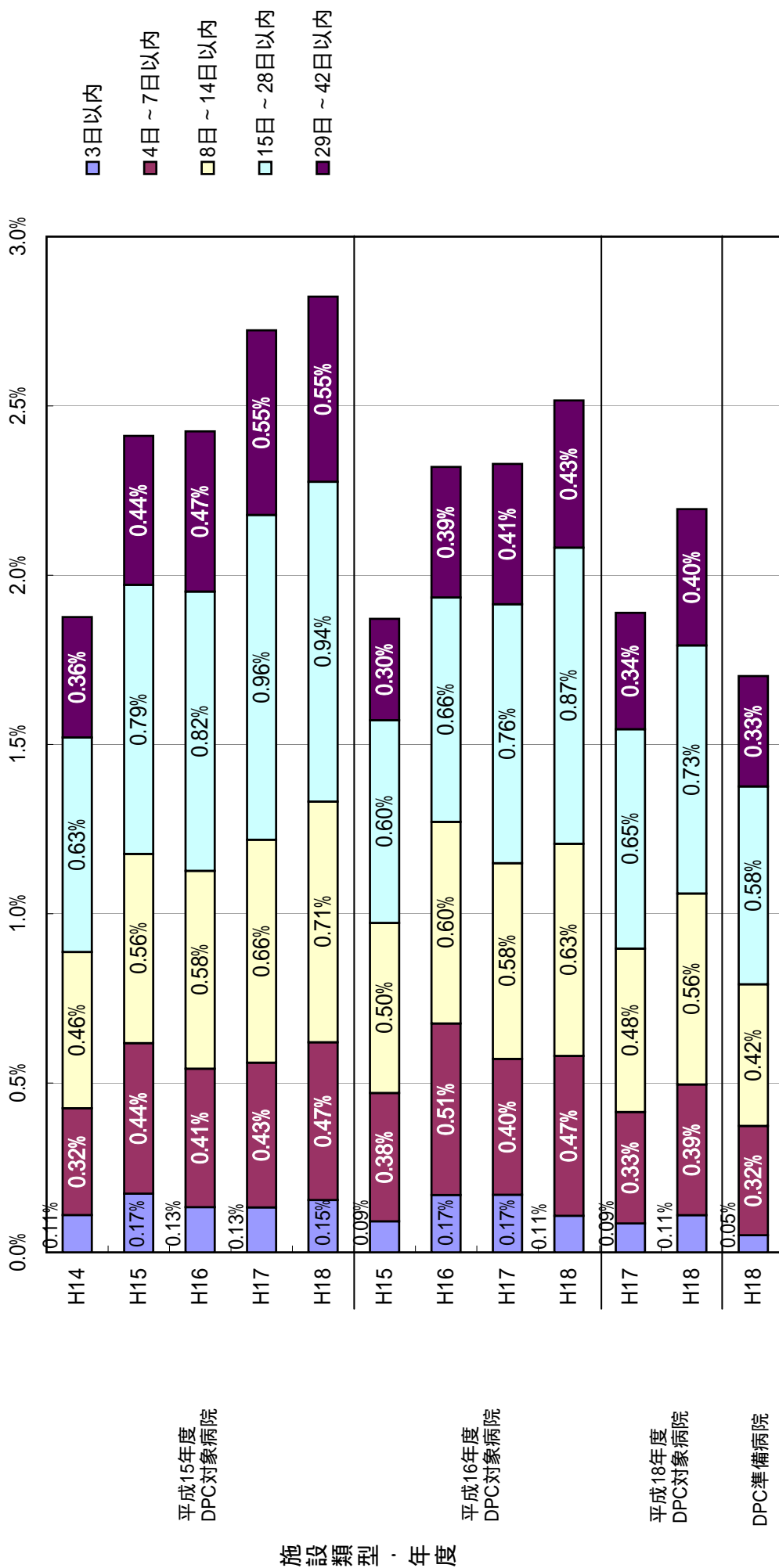
計画的再入院における理由のうち「化学療法・放射線療法のため」の期間別・退院症例に対する再入院比率



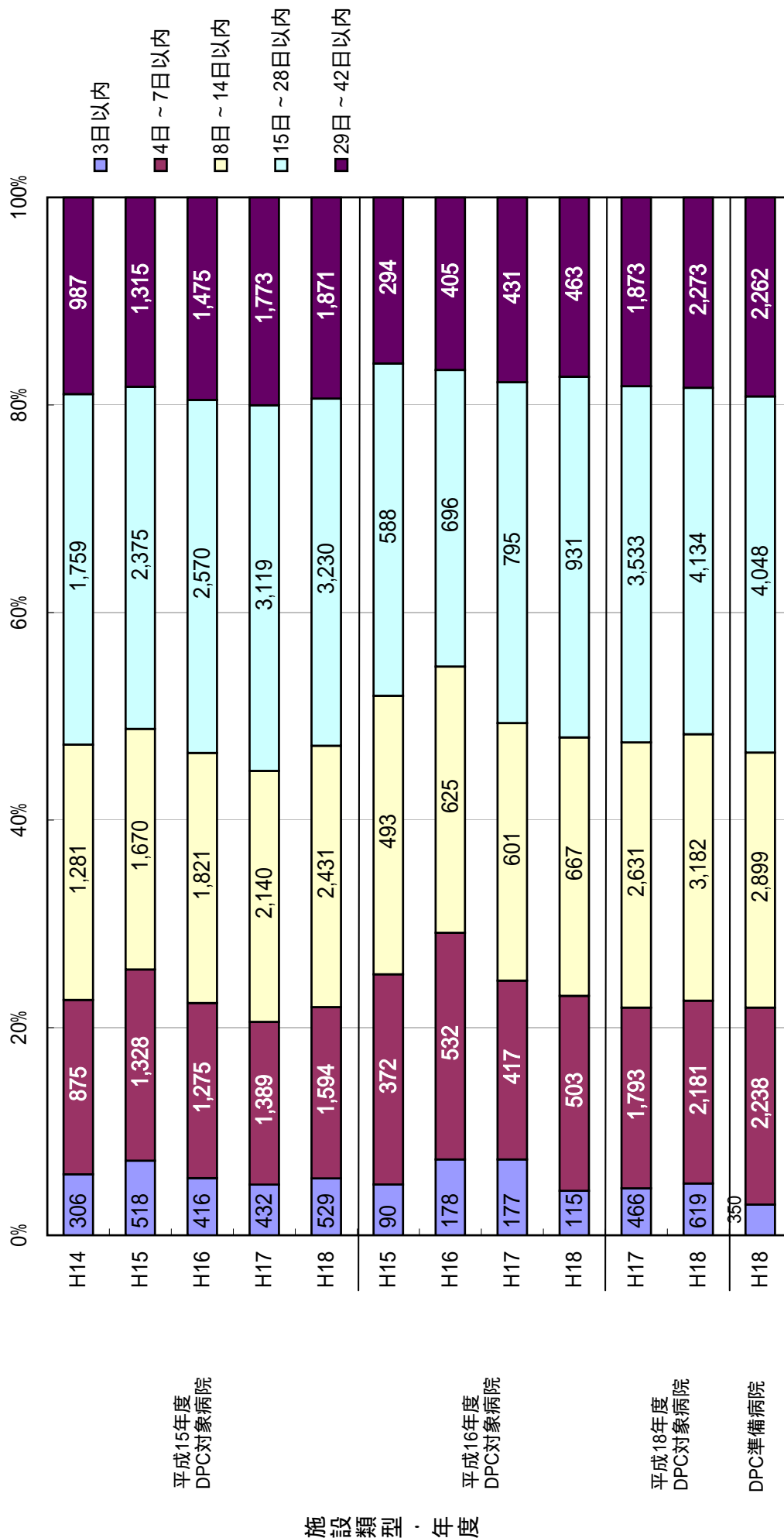
計画的再入院における理由のうち「化学療法・放射線療法のため」の期間別・再入院割合



計画的再入院における理由のうち「検査入院後手術のため」と「計画的手術・処置のため」の  
期間別・退院症例に対する再入院比率

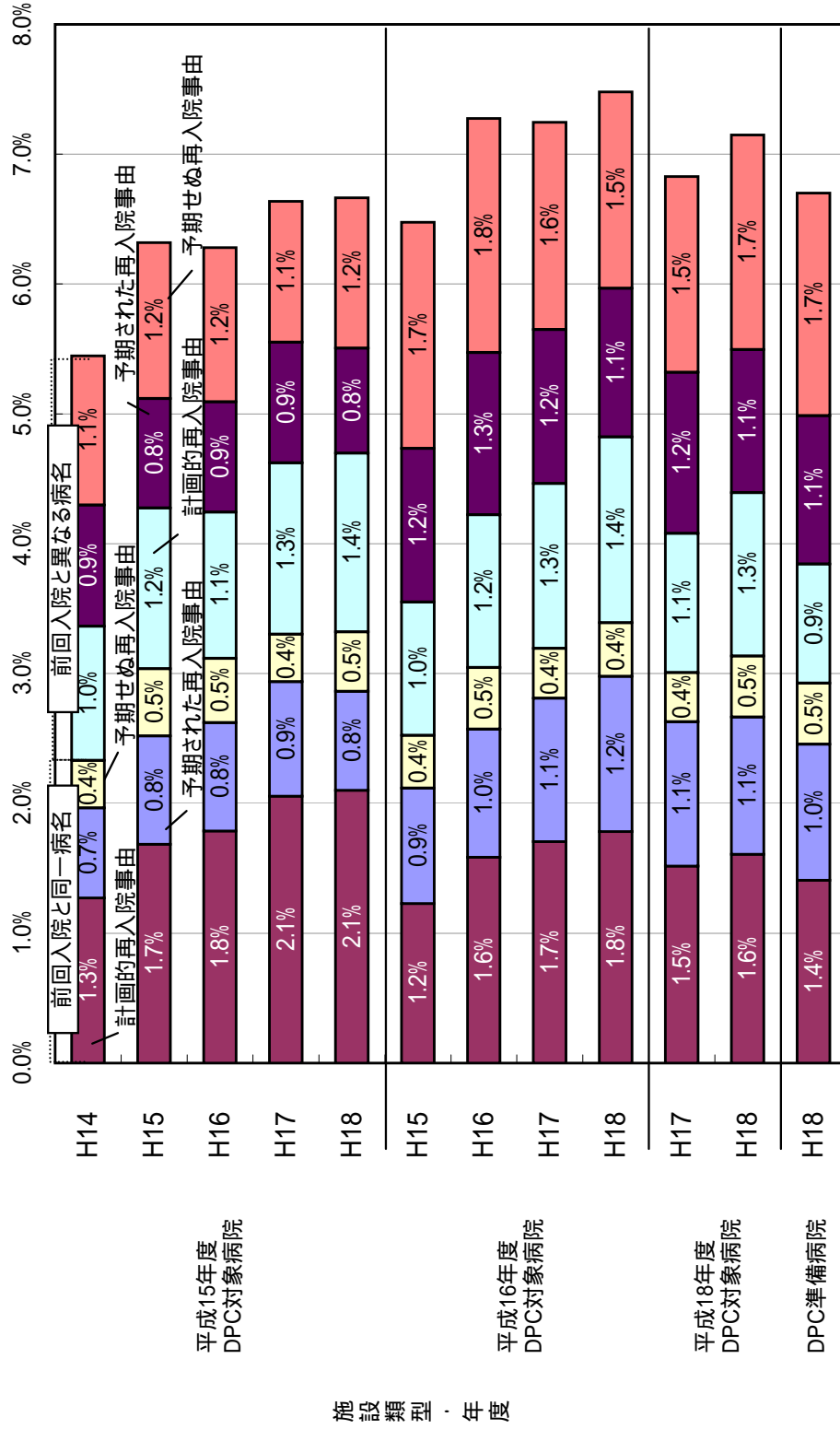


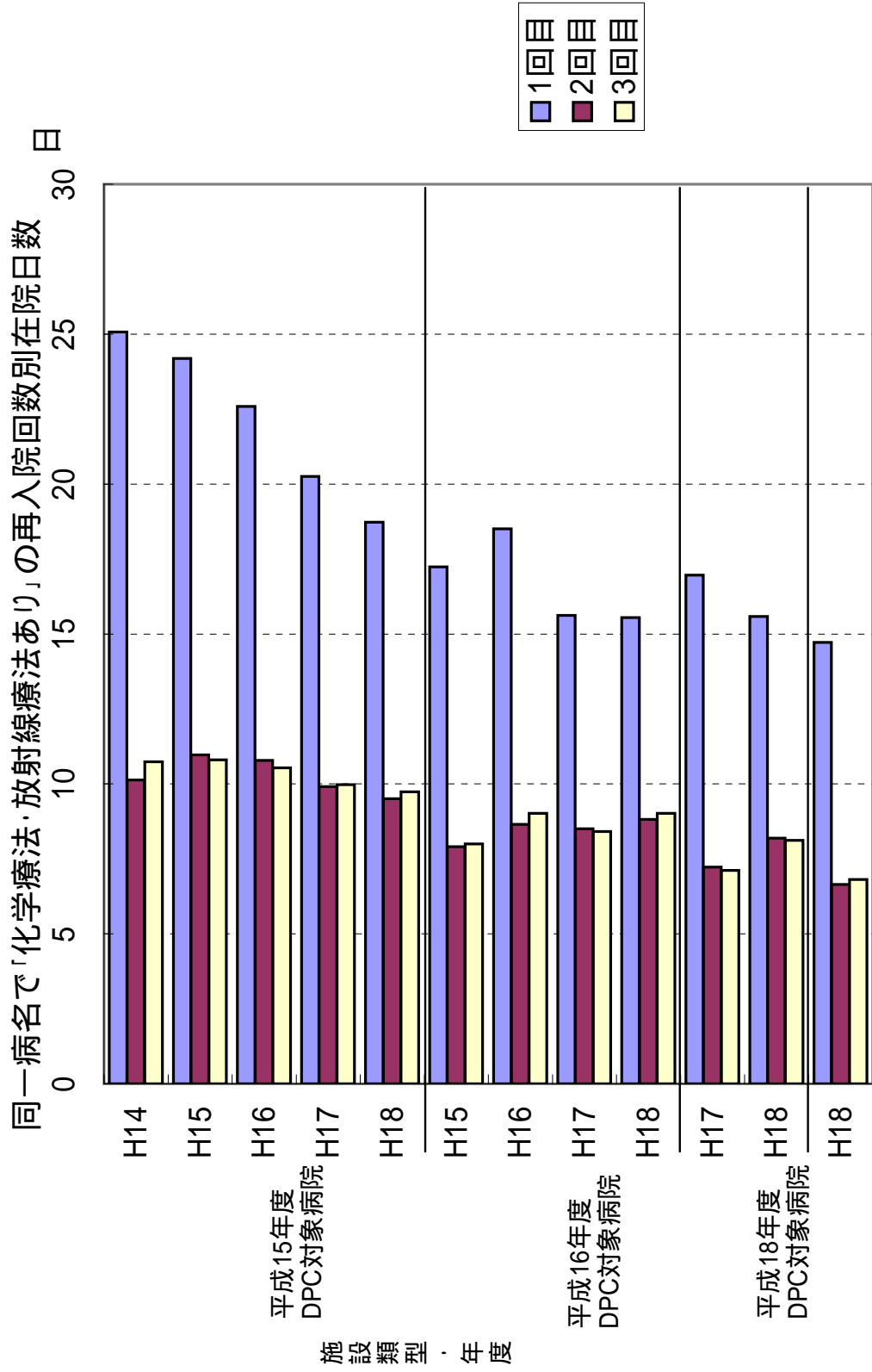
計画的再入院における理由のうち「検査入院後手術のため」と「計画的手術・処置のため」の期間別・再入院割合



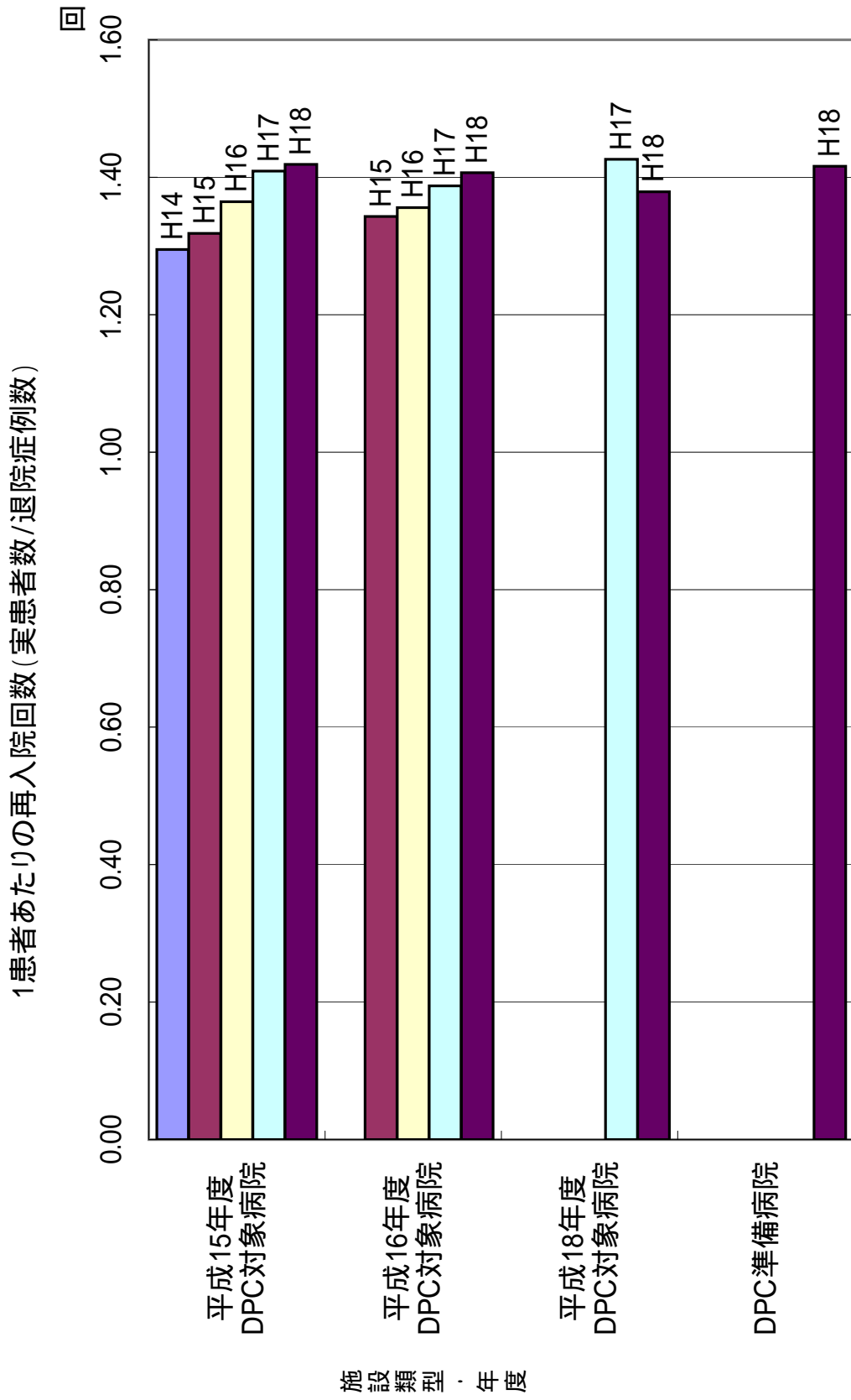


計画的再入院における理由のうち「化学療法・放射線療法あり」を除いた  
前回入院と今回入院の病名同異別・退院症例に対する再入院事由比率





1回目入院は1回目再入院が「化学療法・放射線療法あり」の前回入院データのため、再入院理由のデータがなく、様式1から化学療法・放射線療法の有無を判別し掲載した。



年度別・再入院率

施設類型	施設名	H14再入院率	H15再入院率	H16再入院率	H17再入院率	H18再入院率
平成15年度DPC対象病院	札幌医科大学附属病院	6.1%	9.9%	11.1%	15.5%	14.6%
平成15年度DPC対象病院	北海道大学病院	8.1%	10.2%	7.9%	8.9%	10.5%
平成15年度DPC対象病院	旭川医科大学病院	4.4%	8.5%	8.5%	6.9%	9.2%
平成15年度DPC対象病院	弘前大学医学部附属病院	5.4%	6.6%	6.3%	6.7%	7.0%
平成15年度DPC対象病院	岩手医科大学附属病院	7.1%	6.5%	8.5%	9.3%	8.4%
平成15年度DPC対象病院	東北大学医学部附属病院	10.0%	11.4%	10.5%	12.0%	12.6%
平成15年度DPC対象病院	秋田大学医学部附属病院	7.4%	9.0%	10.0%	11.3%	9.4%
平成15年度DPC対象病院	山形大学医学部附属病院	6.3%	6.4%	7.4%	7.8%	9.8%
平成15年度DPC対象病院	福島県立医科大学附属病院	6.3%	7.1%	8.9%	9.5%	7.1%
平成15年度DPC対象病院	筑波大学附属病院	9.2%	11.4%	11.1%	11.1%	12.2%
平成15年度DPC対象病院	自治医科大学附属病院	9.3%	10.2%	10.3%	11.1%	11.0%
平成15年度DPC対象病院	獨協医科大学病院	9.1%	8.8%	9.8%	10.8%	12.3%
平成15年度DPC対象病院	群馬大学医学部附属病院	10.7%	8.4%	8.9%	7.8%	8.8%
平成15年度DPC対象病院	埼玉医科大学病院	12.8%	12.8%	11.5%	12.8%	11.1%
平成15年度DPC対象病院	防衛医科大学校病院	8.3%	11.0%	12.2%	13.4%	11.4%
平成15年度DPC対象病院	千葉大学医学部附属病院	6.9%	7.9%	10.8%	13.3%	10.5%
平成15年度DPC対象病院	東京慈恵会医科大学附属病院	7.3%	7.4%	8.7%	8.5%	11.2%
平成15年度DPC対象病院	東京医科大学病院	10.2%	12.3%	12.1%	10.9%	11.5%
平成15年度DPC対象病院	東京女子医科大学病院	6.2%	7.6%	7.5%	8.4%	7.2%
平成15年度DPC対象病院	慶應義塾大学病院			10.7%	12.1%	11.8%
平成15年度DPC対象病院	日本医科大学付属病院	6.1%	7.9%	8.3%	7.9%	8.1%
平成15年度DPC対象病院	順天堂大学医学部附属順天堂医院	7.1%	8.5%	6.9%	7.7%	7.6%
平成15年度DPC対象病院	昭和大学病院	5.5%	6.0%	9.8%	9.6%	9.5%
平成15年度DPC対象病院	東邦大学医療センター大森病院	5.1%	7.7%	6.7%	8.8%	8.8%
平成15年度DPC対象病院	日本大学医学部附属板橋病院	7.2%	10.0%	9.1%	9.4%	9.9%
平成15年度DPC対象病院	帝京大学医学部附属病院	5.5%	5.6%	6.5%	7.2%	7.9%
平成15年度DPC対象病院	杏林大学医学部付属病院	8.8%	11.1%	12.1%	12.8%	14.0%
平成15年度DPC対象病院	国立がんセンター中央病院		22.6%	21.3%	23.6%	26.4%
平成15年度DPC対象病院	東京医科歯科大学医学部附属病院	10.3%	12.1%	14.4%	13.6%	12.4%
平成15年度DPC対象病院	東京大学医学部附属病院	8.7%	9.7%	9.2%	14.1%	17.0%
平成15年度DPC対象病院	横浜市立大学附属病院	9.7%	9.7%	11.3%	17.7%	16.6%
平成15年度DPC対象病院	北里大学病院	9.4%	11.0%	12.8%	13.4%	13.7%
平成15年度DPC対象病院	東海大学医学部付属病院	8.5%	9.8%	12.3%	16.5%	17.9%
平成15年度DPC対象病院	聖マリアンナ医科大学病院	8.6%	7.9%	10.1%	11.2%	12.1%
平成15年度DPC対象病院	新潟大学医学部総合病院	4.4%	9.0%	10.2%	11.3%	9.6%
平成15年度DPC対象病院	富山大学附属病院	7.8%	8.5%	10.2%	10.5%	12.7%
平成15年度DPC対象病院	金沢医科大学病院	8.3%	8.0%	7.0%	8.6%	7.6%
平成15年度DPC対象病院	金沢大学医学部附属病院	8.0%	9.2%	10.5%	10.9%	9.6%
平成15年度DPC対象病院	福井大学医学部附属病院	5.5%	7.3%	6.8%	7.8%	8.8%
平成15年度DPC対象病院	山梨大学医学部附属病院	7.4%	9.3%	6.9%	8.1%	8.7%
平成15年度DPC対象病院	信州大学医学部附属病院	8.3%	9.8%	15.2%	12.6%	14.4%
平成15年度DPC対象病院	岐阜大学医学部附属病院	11.3%	12.7%	10.0%	15.0%	17.7%
平成15年度DPC対象病院	浜松医科大学医学部附属病院	9.3%	12.2%	11.2%	11.2%	10.8%
平成15年度DPC対象病院	名古屋市立大学病院	6.7%	8.7%	9.7%	10.5%	10.0%
平成15年度DPC対象病院	藤田保健衛生大学病院	6.2%	7.7%	7.8%	8.1%	8.6%
平成15年度DPC対象病院	愛知医科大学病院	5.2%	6.8%	7.2%	10.2%	9.5%
平成15年度DPC対象病院	名古屋大学医学部附属病院	8.5%	11.8%	13.3%	15.3%	16.2%
平成15年度DPC対象病院	三重大学医学部附属病院	8.9%	12.6%	16.2%	14.8%	15.4%
平成15年度DPC対象病院	滋賀医科大学医学部附属病院	7.7%	6.9%	8.0%	9.7%	11.5%
平成15年度DPC対象病院	京都府立医科大学附属病院	5.1%	6.6%	7.7%	9.6%	10.4%
平成15年度DPC対象病院	京都大学医学部附属病院	8.5%	10.5%	8.9%	9.4%	10.9%
平成15年度DPC対象病院	大阪医科大学附属病院	5.2%	6.8%	8.3%	10.0%	11.0%
平成15年度DPC対象病院	関西医科大学附属枚方病院	6.4%	8.0%	7.2%	8.9%	10.0%
平成15年度DPC対象病院	近畿大学医学部附属病院	8.5%	12.8%	14.1%	16.0%	16.2%
平成15年度DPC対象病院	大阪市立大学医学部附属病院	2.5%	6.5%	7.8%	8.2%	8.2%
平成15年度DPC対象病院	国立循環器病センター	5.7%	7.1%	7.0%	7.7%	8.3%
平成15年度DPC対象病院	大阪大学医学部附属病院	4.8%	6.8%	6.7%	7.9%	9.7%
平成15年度DPC対象病院	兵庫医科大学病院	5.7%	9.0%	9.3%	10.0%	10.8%
平成15年度DPC対象病院	神戸大学医学部附属病院	6.5%	7.1%	6.4%	7.2%	7.7%
平成15年度DPC対象病院	奈良県立医科大学附属病院	3.9%	4.4%	4.9%	6.5%	8.0%
平成15年度DPC対象病院	和歌山県立医科大学附属病院	7.5%	8.0%	7.8%	7.9%	9.1%
平成15年度DPC対象病院	鳥取大学医学部附属病院	5.2%	7.8%	10.1%	12.9%	16.4%
平成15年度DPC対象病院	鳥根大学医学部附属病院	7.6%	9.3%	11.8%	14.4%	11.5%
平成15年度DPC対象病院	川崎医科大学附属病院	5.2%	9.4%	9.7%	9.4%	10.9%
平成15年度DPC対象病院	岡山大学医学部・歯学部附属病院	10.1%	9.5%	11.3%	10.7%	11.7%
平成15年度DPC対象病院	広島大学病院	7.6%	9.8%	7.9%	9.7%	10.2%
平成15年度DPC対象病院	山口大学医学部附属病院	9.2%	10.7%	10.8%	11.6%	11.9%
平成15年度DPC対象病院	徳島大学病院	6.7%	7.8%	10.1%	11.7%	11.7%
平成15年度DPC対象病院	香川大学医学部附属病院	4.9%	6.1%	6.5%	6.0%	7.2%
平成15年度DPC対象病院	愛媛大学医学部附属病院	5.5%	5.9%	7.1%	8.3%	9.1%
平成15年度DPC対象病院	高知大学医学部附属病院	7.8%	12.6%	11.3%	10.6%	11.2%
平成15年度DPC対象病院	福岡大学病院	6.9%	9.4%	8.6%	8.6%	9.7%
平成15年度DPC対象病院	久留米大学病院	6.9%	8.3%	8.6%	8.6%	8.0%
平成15年度DPC対象病院	産業医科大学病院	8.8%	10.1%	12.1%	11.0%	9.8%
平成15年度DPC対象病院	九州大学病院	15.8%	16.1%	16.4%	15.6%	16.1%
平成15年度DPC対象病院	佐賀大学医学部附属病院	7.4%	6.6%	6.4%	7.5%	6.4%
平成15年度DPC対象病院	長崎大学医学部・歯学部附属病院	6.9%	7.1%	8.2%	7.7%	10.7%
平成15年度DPC対象病院	熊本大学医学部附属病院	9.5%	12.2%	13.3%	15.8%	18.3%
平成15年度DPC対象病院	大分大学医学部附属病院	10.9%	12.5%	15.2%	14.0%	12.4%
平成15年度DPC対象病院	宮崎大学医学部附属病院	7.2%	9.3%	8.0%	8.7%	8.9%
平成15年度DPC対象病院	鹿児島大学病院	5.6%	7.4%	8.4%	8.4%	8.4%
平成15年度DPC対象病院	琉球大学医学部附属病院	9.5%	9.1%	11.5%	12.6%	11.4%

年度別・再入院率

施設類型	施設名	H14再入院率	H15再入院率	H16再入院率	H17再入院率	H18再入院率
平成16年度DPC対象病院	医療法人禎心会病院		6.5%	4.3%	3.8%	3.8%
平成16年度DPC対象病院	北海道社会保険病院			10.3%	10.2%	11.5%
平成16年度DPC対象病院	札幌社会保険総合病院			8.7%	9.3%	7.6%
平成16年度DPC対象病院	医療法人 湊仁会 手稲湊仁会病院		9.6%	9.4%	9.2%	12.1%
平成16年度DPC対象病院	医療法人社団カレスライアンス日鋼記念病院		18.5%	21.8%	26.2%	17.8%
平成16年度DPC対象病院	医療法人社団 新日鐵室蘭総合病院		1.8%	8.9%	9.9%	8.6%
平成16年度DPC対象病院	仙台社会保険病院			8.7%	9.5%	10.1%
平成16年度DPC対象病院	東北厚生年金病院			8.8%	11.5%	11.6%
平成16年度DPC対象病院	宮城社会保険病院			6.0%	7.2%	8.0%
平成16年度DPC対象病院	独立行政法人国立病院機構仙台医療センター		7.6%	9.3%	11.6%	13.2%
平成16年度DPC対象病院	財団法人竹田総合病院		10.9%	9.9%	8.6%	12.8%
平成16年度DPC対象病院	社会保険二本松病院			10.3%	11.5%	12.7%
平成16年度DPC対象病院	株式会社日立製作所 日立総合病院		7.8%	10.6%	12.1%	13.4%
平成16年度DPC対象病院	医療法人筑波記念会筑波記念病院		8.1%	8.4%	6.9%	7.5%
平成16年度DPC対象病院	社会保険群馬中央総合病院			6.7%	6.5%	7.2%
平成16年度DPC対象病院	医療法人社団輝城会沼田脳神経外科循環器科病院		10.8%	14.7%	10.3%	13.3%
平成16年度DPC対象病院	埼玉協同病院		4.6%	7.6%	9.2%	7.4%
平成16年度DPC対象病院	社会保険大宮総合病院			9.6%	9.2%	10.0%
平成16年度DPC対象病院	医療法人社団東光会戸田中央総合病院		5.6%	6.5%	7.7%	8.8%
平成16年度DPC対象病院	独立行政法人国立病院機構埼玉病院		11.4%	12.2%	13.4%	10.7%
平成16年度DPC対象病院	医療法人鉄蕉会亀田総合病院		10.7%	10.0%	11.5%	12.7%
平成16年度DPC対象病院	独立行政法人国立病院機構千葉医療センター		8.3%	9.4%	11.8%	11.2%
平成16年度DPC対象病院	社会保険中央総合病院			6.8%	5.9%	7.5%
平成16年度DPC対象病院	城東社会保険病院			10.9%	7.4%	5.8%
平成16年度DPC対象病院	東芝病院		8.4%	9.0%	9.7%	9.1%
平成16年度DPC対象病院	東京医療生活協同組合中野総合病院		5.6%	6.0%	6.3%	5.7%
平成16年度DPC対象病院	医療法人財団河北総合病院		2.7%	5.1%	6.3%	7.6%
平成16年度DPC対象病院	社会保険横浜中央病院			8.2%	4.7%	9.3%
平成16年度DPC対象病院	川崎社会保険病院			10.6%	9.1%	6.0%
平成16年度DPC対象病院	南砺市民病院		11.3%	11.2%	10.8%	11.4%
平成16年度DPC対象病院	金沢社会保険病院			11.3%	8.5%	6.8%
平成16年度DPC対象病院	社会保険山梨病院			8.6%	8.5%	10.7%
平成16年度DPC対象病院	岐阜社会保険病院		8.7%	8.9%	8.5%	11.8%
平成16年度DPC対象病院	社会福祉法人聖隷福祉事業団総合病院聖隷浜松病院		10.7%	9.3%	8.8%	8.8%
平成16年度DPC対象病院	社会保険中京病院			11.0%	10.3%	10.3%
平成16年度DPC対象病院	医療法人社団 洛和会 洛和会音羽病院		9.4%	10.3%	10.4%	10.7%
平成16年度DPC対象病院	医療法人橋会東住吉森本病院		6.5%	7.2%	7.2%	5.9%
平成16年度DPC対象病院	医療法人富麗会井上病院		13.6%	12.5%	13.4%	15.5%
平成16年度DPC対象病院	松下記念病院		7.3%	9.3%	8.3%	10.2%
平成16年度DPC対象病院	健康保険組合連合会大阪中央病院		8.3%	11.8%	10.0%	9.7%
平成16年度DPC対象病院	医療法人若弘会若草第一病院		6.3%	6.2%	7.5%	8.6%
平成16年度DPC対象病院	星ヶ丘厚生年金病院			9.2%	9.2%	8.5%
平成16年度DPC対象病院	独立行政法人国立病院機構大阪南医療センター		12.5%	14.0%	17.1%	17.4%
平成16年度DPC対象病院	医療法人伯鳳会赤穂中央病院		5.6%	9.5%	9.7%	8.8%
平成16年度DPC対象病院	独立行政法人国立病院機構神戸医療センター		4.1%	5.9%	5.2%	5.0%
平成16年度DPC対象病院	独立行政法人国立病院機構南和歌山医療センター		4.6%	6.3%	6.4%	8.6%
平成16年度DPC対象病院	財団法人操風会岡山旭東病院		5.1%	4.9%	5.0%	5.6%
平成16年度DPC対象病院	財団法人倉敷中央病院		10.3%	10.6%	11.6%	13.0%
平成16年度DPC対象病院	独立行政法人国立病院機構岡山医療センター		6.1%	9.3%	11.1%	12.9%
平成16年度DPC対象病院	マツダ株式会社 マツダ病院		6.0%	6.6%	7.4%	7.9%
平成16年度DPC対象病院	総合病院社会保険徳山中央病院			9.8%	9.8%	10.1%
平成16年度DPC対象病院	健康保険鳴門病院			8.5%	8.9%	7.8%
平成16年度DPC対象病院	医療法人雪ノ聖母会 聖マリア病院		8.5%	7.4%	7.1%	7.5%
平成16年度DPC対象病院	社会保険久留米第一病院			17.0%	20.3%	21.4%
平成16年度DPC対象病院	飯塚病院		11.0%	12.5%	10.6%	11.3%
平成16年度DPC対象病院	独立行政法人国立病院機構九州医療センター		11.2%	14.9%	17.5%	19.1%
平成16年度DPC対象病院	佐賀社会保険病院			5.2%	5.5%	8.1%
平成16年度DPC対象病院	健康保険諫早総合病院		8.0%	8.1%	7.2%	9.9%
平成16年度DPC対象病院	健康保険八代総合病院			8.2%	9.2%	7.5%
平成16年度DPC対象病院	健康保険人吉総合病院			8.9%	8.6%	11.0%
平成16年度DPC対象病院	健康保険天草中央総合病院			6.3%	10.1%	10.4%
平成16年度DPC対象病院	特定医療法人敬愛会 中頭病院		7.9%	9.1%	7.6%	8.6%

年度別・再入院率

施設類型	施設名	H14再入院率	H15再入院率	H16再入院率	H17再入院率	H18再入院率
平成18年度DPC対象病院	医療法人 北農会 恵み野病院				5.8%	7.2%
平成18年度DPC対象病院	埼玉社会保険病院				10.1%	9.6%
平成18年度DPC対象病院	JFE健康保険組合川鉄千葉病院				5.6%	5.4%
平成18年度DPC対象病院	千葉社会保険病院				8.8%	6.9%
平成18年度DPC対象病院	福井県済生会病院				8.8%	10.2%
平成18年度DPC対象病院	長野県厚生農業協同組合連合会 佐久総合病院				10.5%	10.0%
平成18年度DPC対象病院	二鳥社会保険病院				9.1%	9.2%
平成18年度DPC対象病院	医療法人大雄会 総合大雄会病院				3.6%	9.3%
平成18年度DPC対象病院	トヨタ記念病院				10.9%	7.8%
平成18年度DPC対象病院	社会保険京都病院				7.7%	9.1%
平成18年度DPC対象病院	島根県立中央病院				10.3%	9.9%
平成18年度DPC対象病院	医療法人 大成会 福岡記念病院				5.5%	4.9%
平成18年度DPC対象病院	独立行政法人国立病院機構熊本医療センター				14.6%	13.7%
平成18年度DPC対象病院	旭川赤十字病院				23.4%	16.6%
平成18年度DPC対象病院	医療法人孝仁会釧路脳神経外科病院				3.9%	4.5%
平成18年度DPC対象病院	総合病院北見赤十字病院				7.2%	9.9%
平成18年度DPC対象病院	岩手県立中央病院				9.6%	10.9%
平成18年度DPC対象病院	岩手医科大学附属循環器医療センター				4.2%	5.4%
平成18年度DPC対象病院	財団法人宮城厚生協会 坂総合病院				7.5%	8.8%
平成18年度DPC対象病院	みやぎ県南中核病院				8.2%	8.0%
平成18年度DPC対象病院	仙台市立病院				6.3%	5.6%
平成18年度DPC対象病院	医療法人青嵐会 本荘第一病院				7.3%	11.2%
平成18年度DPC対象病院	公立藤田総合病院				6.7%	10.4%
平成18年度DPC対象病院	財団法人筑波メディカルセンター 筑波メディカルセンター病院				11.3%	12.8%
平成18年度DPC対象病院	株式会社日立製作所 水戸総合病院				7.6%	7.4%
平成18年度DPC対象病院	足利赤十字病院				13.3%	12.0%
平成18年度DPC対象病院	済生会宇都宮病院				8.4%	10.0%
平成18年度DPC対象病院	前橋赤十字病院				9.2%	9.7%
平成18年度DPC対象病院	財団法人脳血管研究所 美原記念病院				6.5%	8.3%
平成18年度DPC対象病院	伊勢崎市民病院				16.1%	12.8%
平成18年度DPC対象病院	富岡地域医療事務組合 公立富岡総合病院				8.1%	8.8%
平成18年度DPC対象病院	社会福祉法人恩賜財団埼玉県済生会川口総合病院				9.4%	10.4%
平成18年度DPC対象病院	医療法人社団愛友会 上尾中央総合病院				4.7%	6.0%
平成18年度DPC対象病院	特定医療法人財団 石心会 狭山病院				6.9%	6.2%
平成18年度DPC対象病院	医療法人 辻幸会 行田総合病院				6.7%	9.1%
平成18年度DPC対象病院	医療法人社団木下会 千葉西総合病院				7.5%	9.5%
平成18年度DPC対象病院	財団法人聖路加国際病院				9.7%	9.7%
平成18年度DPC対象病院	日本赤十字社医療センター				12.2%	12.1%
平成18年度DPC対象病院	医療法人社団明芳会 板橋中央総合病院				8.1%	9.0%
平成18年度DPC対象病院	財団法人 東京都医療保健協会 練馬総合病院				7.0%	8.0%
平成18年度DPC対象病院	医療法人財団岩井医療財団 岩井整形外科内科病院				3.9%	2.3%
平成18年度DPC対象病院	青梅市立総合病院				9.4%	12.1%
平成18年度DPC対象病院	武蔵野赤十字病院				8.9%	7.6%
平成18年度DPC対象病院	特定医療法人財団大和会 東大和病院				11.9%	11.4%
平成18年度DPC対象病院	医療法人五星会 菊名記念病院				7.6%	6.2%
平成18年度DPC対象病院	医療法人社団 愛心会 湘南鎌倉総合病院				11.3%	11.9%
平成18年度DPC対象病院	J A神奈川県厚生連 相模原協同病院				7.6%	7.5%
平成18年度DPC対象病院	J A神奈川県厚生連 伊勢原協同病院				9.3%	9.1%
平成18年度DPC対象病院	医療法人社団ジャパンメディカルアライアンス 海老名総合病院				13.8%	9.5%
平成18年度DPC対象病院	特定医療法人財団 石心会 川崎幸病院				7.5%	9.7%
平成18年度DPC対象病院	済生会新潟第二病院				11.6%	10.6%
平成18年度DPC対象病院	社会保険高岡病院				6.9%	7.8%
平成18年度DPC対象病院	特別医療法人財団重仙会 恵寿総合病院				6.2%	8.2%
平成18年度DPC対象病院	独立行政法人国立病院機構甲府病院				4.6%	7.7%
平成18年度DPC対象病院	特定医療法人 慈恵会 相澤病院				7.8%	9.8%
平成18年度DPC対象病院	独立行政法人国立病院機構長野野病院				8.1%	8.9%
平成18年度DPC対象病院	岐阜県厚生農業協同組合連合会 中濃厚生病院				6.0%	10.1%
平成18年度DPC対象病院	医療法人 蘇西厚生会 松波総合病院				9.3%	7.7%
平成18年度DPC対象病院	総合病院 高山赤十字病院				6.8%	7.7%
平成18年度DPC対象病院	社会福祉法人聖隷福祉事業団総合病院聖隷三方原病院				14.8%	15.1%
平成18年度DPC対象病院	医療法人 偕行会 名古屋共立病院				11.7%	13.3%
平成18年度DPC対象病院	独立行政法人労働者健康福祉機構 中部労災病院				12.6%	13.3%
平成18年度DPC対象病院	独立行政法人国立病院機構名古屋医療センター				13.3%	14.2%
平成18年度DPC対象病院	四日市社会保険病院				10.5%	11.3%
平成18年度DPC対象病院	三重県厚生農業協同組合連合会 松阪中央総合病院				8.1%	10.0%
平成18年度DPC対象病院	独立行政法人国立病院機構三重中央医療センター				8.0%	9.6%
平成18年度DPC対象病院	大津赤十字病院				11.1%	12.6%
平成18年度DPC対象病院	滋賀県立成人病センター				9.8%	10.6%
平成18年度DPC対象病院	医療法人財団 康生会武田病院				10.5%	11.0%
平成18年度DPC対象病院	京都第一赤十字病院				13.7%	14.3%
平成18年度DPC対象病院	独立行政法人 国立病院機構京都医療センター				15.5%	14.1%
平成18年度DPC対象病院	特定医療法人 同仁会 耳原総合病院				8.3%	9.9%
平成18年度DPC対象病院	特別・特定医療法人 生長会 ベルランド総合病院				7.4%	8.1%
平成18年度DPC対象病院	医療法人 ベガス 馬場記念病院				4.2%	4.6%
平成18年度DPC対象病院	特別・特定医療法人 生長会 府中病院				7.4%	9.1%
平成18年度DPC対象病院	特別・特定医療法人 聖仁会 高槻病院				10.5%	8.3%
平成18年度DPC対象病院	特別・特定医療法人 聖仁会 千船病院				7.3%	6.8%
平成18年度DPC対象病院	財団法人大阪府警察協会大阪警察病院				10.3%	10.7%
平成18年度DPC対象病院	医療法人 美杉会 佐藤病院				6.9%	7.9%
平成18年度DPC対象病院	淀川キリスト教病院				9.3%	8.9%
平成18年度DPC対象病院	財団法人 住友病院				9.6%	10.2%
平成18年度DPC対象病院	財団法人 田附興風会 医学研究所 北野病院				8.4%	11.0%
平成18年度DPC対象病院	医療法人財団 阪南医療福祉センター 阪南中央病院				8.5%	8.5%
平成18年度DPC対象病院	医療法人 宝生会 PL病院				7.3%	6.4%
平成18年度DPC対象病院	恩賜財団社会福祉法人 大阪府済生会 富田林病院				7.1%	9.5%
平成18年度DPC対象病院	特定医療法人 徳洲会 八尾徳洲会総合病院				9.6%	9.0%
平成18年度DPC対象病院	大阪厚生年金病院				9.5%	11.8%
平成18年度DPC対象病院	大阪府済生会中津病院				7.4%	9.5%
平成18年度DPC対象病院	大阪府済生会 吹田病院				11.8%	11.7%
平成18年度DPC対象病院	箕面市立病院				9.1%	7.2%
平成18年度DPC対象病院	市立池田病院				9.6%	9.4%
平成18年度DPC対象病院	独立行政法人国立病院機構大阪医療センター				15.8%	14.1%
平成18年度DPC対象病院	社団法人明石市医師会立 明石医療センター				8.0%	9.3%
平成18年度DPC対象病院	神戸アドベンチスト病院				7.7%	5.7%

年度別・再入院率

施設類型	施設名	H14再入院率	H15再入院率	H16再入院率	H17再入院率	H18再入院率
平成18年度DPC対象病院	独立行政法人国立病院機構姫路医療センター				20.9%	17.1%
平成18年度DPC対象病院	奈良社会保険病院				8.5%	11.7%
平成18年度DPC対象病院	社会福祉法人恩賜財団済生会中和病院				11.0%	8.8%
平成18年度DPC対象病院	特定医療法人 鴻仁会 岡山中央病院				8.3%	8.9%
平成18年度DPC対象病院	広島県立広島病院				9.5%	8.7%
平成18年度DPC対象病院	国家公務員共済組合連合会 広島記念病院				7.6%	6.4%
平成18年度DPC対象病院	独立行政法人国立病院機構具志川医療センター				18.9%	16.4%
平成18年度DPC対象病院	徳島県立中央病院				8.5%	9.4%
平成18年度DPC対象病院	徳島赤十字病院				11.7%	12.9%
平成18年度DPC対象病院	医療法人財団大樹会 総合病院 回生病院				8.4%	7.7%
平成18年度DPC対象病院	高松赤十字病院				6.5%	7.5%
平成18年度DPC対象病院	医療法人近森会 近森病院				7.0%	7.9%
平成18年度DPC対象病院	医療法人 原三信病院				9.1%	11.1%
平成18年度DPC対象病院	国家公務員共済組合連合会 浜の町病院				14.9%	9.9%
平成18年度DPC対象病院	済生会福岡総合病院				8.5%	9.4%
平成18年度DPC対象病院	公立学校共済組合 九州中央病院				16.5%	11.3%
平成18年度DPC対象病院	医療法人天神会 新古賀病院				5.9%	8.8%
平成18年度DPC対象病院	医療法人社団 新日鐵八幡記念病院				14.1%	13.6%
平成18年度DPC対象病院	九州厚生年金病院				14.6%	12.7%
平成18年度DPC対象病院	医療法人財団 池友会 新行橋病院				6.5%	7.1%
平成18年度DPC対象病院	医療法人祐愛会 織田病院				6.5%	7.4%
平成18年度DPC対象病院	佐賀県立病院好生館				11.4%	11.3%
平成18年度DPC対象病院	独立行政法人国立病院機構嬉野医療センター				6.8%	10.5%
平成18年度DPC対象病院	医療法人 白十字会 佐世保中央病院				7.8%	11.9%
平成18年度DPC対象病院	大村市立病院				6.1%	8.1%
平成18年度DPC対象病院	佐世保市立総合病院				21.3%	17.9%
平成18年度DPC対象病院	熊本赤十字病院				8.4%	9.3%
平成18年度DPC対象病院	熊本市立熊本市市民病院				12.5%	11.9%
平成18年度DPC対象病院	国家公務員共済組合連合会 熊本中央病院				8.6%	9.1%
平成18年度DPC対象病院	国保水保市立総合医療センター				7.1%	8.2%
平成18年度DPC対象病院	済生会熊本病院				8.5%	7.9%
平成18年度DPC対象病院	医療法人敬和会 大分岡病院				8.1%	8.5%
平成18年度DPC対象病院	国家公務員共済組合連合会 新別府病院				9.2%	9.7%
平成18年度DPC対象病院	健康保険南海病院				16.1%	9.4%
平成18年度DPC対象病院	社団法人鹿児島共済会 南風病院				25.9%	22.9%
平成18年度DPC対象病院	財団法人 慈愛会 今村病院分院				9.4%	12.0%
平成18年度DPC対象病院	財団法人 慈愛会 今村病院				15.0%	18.7%
平成18年度DPC対象病院	川内市医師会立市民病院				6.6%	8.4%
平成18年度DPC対象病院	特定医療法人仁愛会 浦添総合病院				9.5%	9.0%
平成18年度DPC対象病院	医療法人友愛会 豊見城中央病院				8.2%	9.7%
平成18年度DPC対象病院	医療法人かりゆし会 ハートライフ病院				10.8%	9.7%
平成18年度DPC対象病院	医療法人医仁会 中村記念病院				3.8%	5.8%
平成18年度DPC対象病院	北海道労働者医療協会 中央病院				14.8%	14.5%
平成18年度DPC対象病院	市立旭川病院				18.1%	12.8%
平成18年度DPC対象病院	盛岡赤十字病院				11.3%	8.6%
平成18年度DPC対象病院	独立行政法人 労働者健康福祉機構 東北労災病院				9.3%	10.3%
平成18年度DPC対象病院	社会福祉法人恩賜財団済生会 山形済生病院				8.4%	8.2%
平成18年度DPC対象病院	財団法人 脳神経疾患研究所附属 総合南東北病院				11.0%	11.9%
平成18年度DPC対象病院	総合病院取手協同病院				7.9%	7.9%
平成18年度DPC対象病院	富士重工工業健康保険組合 総合太田病院				9.8%	11.3%
平成18年度DPC対象病院	館林厚生病院				9.1%	11.2%
平成18年度DPC対象病院	自治医科大学附属大宮医療センター				5.3%	6.9%
平成18年度DPC対象病院	獨協医科大学越谷病院				8.0%	9.1%
平成18年度DPC対象病院	独立行政法人 労働者健康福祉機構 千葉労災病院				10.9%	11.6%
平成18年度DPC対象病院	順天堂大学浦安病院				8.8%	8.5%
平成18年度DPC対象病院	医療法人社団 圭春会 小張総合病院				7.0%	9.6%
平成18年度DPC対象病院	日本医科大学付属千葉北総病院				8.2%	9.1%
平成18年度DPC対象病院	国家公務員共済組合連合会 東京共済病院				12.7%	10.3%
平成18年度DPC対象病院	東京都立豊島病院				14.5%	14.8%
平成18年度DPC対象病院	社会福祉法人 仁生社 江戸川病院				6.4%	12.0%
平成18年度DPC対象病院	公立昭和病院				7.7%	9.0%
平成18年度DPC対象病院	公立大学法人 横浜市立大学附属 市民総合医療センター				10.1%	9.3%
平成18年度DPC対象病院	国家公務員共済組合連合会 横浜南共済病院				11.6%	8.9%
平成18年度DPC対象病院	国家公務員共済組合連合会 横須賀共済病院				9.9%	11.8%
平成18年度DPC対象病院	国家公務員共済組合連合会 平塚共済病院				9.1%	9.3%
平成18年度DPC対象病院	社会保険相模野病院				7.1%	10.1%
平成18年度DPC対象病院	秦野赤十字病院				9.0%	9.3%
平成18年度DPC対象病院	聖マリアンナ医科大学横浜西西部病院				8.4%	11.6%
平成18年度DPC対象病院	昭和大学藤が丘病院				10.0%	10.4%
平成18年度DPC対象病院	昭和大学横浜北部病院				8.8%	11.3%
平成18年度DPC対象病院	独立行政法人 労働者健康福祉機構 関東労災病院				8.3%	9.7%
平成18年度DPC対象病院	帝京大学医学部附属浦口病院				4.6%	5.8%
平成18年度DPC対象病院	横浜市立みなと赤十字病院				10.2%	12.7%
平成18年度DPC対象病院	独立行政法人 国立病院機構 横浜医療センター				8.3%	8.8%
平成18年度DPC対象病院	新潟労災病院				7.2%	7.6%
平成18年度DPC対象病院	独立行政法人国立病院機構 金沢医療センター				9.6%	12.7%
平成18年度DPC対象病院	長野赤十字病院				12.4%	12.3%
平成18年度DPC対象病院	長野市市民病院				15.7%	14.0%
平成18年度DPC対象病院	諏訪赤十字病院				11.8%	11.9%
平成18年度DPC対象病院	静岡赤十字病院				10.3%	10.0%
平成18年度DPC対象病院	藤枝市立総合病院				11.6%	10.6%
平成18年度DPC対象病院	県西部浜松医療センター				11.0%	12.9%
平成18年度DPC対象病院	名古屋第一赤十字病院				11.3%	10.5%
平成18年度DPC対象病院	国家公務員共済組合連合会 名城病院				9.4%	10.4%
平成18年度DPC対象病院	みなと医療生活協同組合 協立総合病院				10.0%	10.2%
平成18年度DPC対象病院	大同病院				9.2%	10.9%
平成18年度DPC対象病院	豊橋市市民病院				8.2%	9.7%
平成18年度DPC対象病院	医療法人豊田会 刈谷豊田総合病院				6.9%	7.3%
平成18年度DPC対象病院	鈴鹿回生病院				8.8%	9.0%
平成18年度DPC対象病院	市立伊勢総合病院				10.8%	10.8%
平成18年度DPC対象病院	社会福祉法人 京都社会事業財団 京都桂病院				13.1%	14.9%
平成18年度DPC対象病院	京都第二赤十字病院				10.3%	10.7%
平成18年度DPC対象病院	財団法人 日本生命済生会附属 日生病院				9.1%	8.1%
平成18年度DPC対象病院	特定医療法人きつこう会 総合病院 多根病院				7.5%	7.0%

年度別・再入院率

施設類型	施設名	H14再入院率	H15再入院率	H16再入院率	H17再入院率	H18再入院率
平成18年度DPC対象病院	医療法人 医真会 医真会八尾総合病院				7.8%	7.3%
平成18年度DPC対象病院	大阪府立成人病センター				15.4%	17.0%
平成18年度DPC対象病院	市立堺病院				11.2%	6.8%
平成18年度DPC対象病院	医療法人社団 甲友会 西宮協立脳神経外科病院				5.6%	5.6%
平成18年度DPC対象病院	医療法人社団 清和会 笠生病院				5.4%	5.9%
平成18年度DPC対象病院	独立行政法人労働者健康福祉機構 関西労災病院				8.5%	9.2%
平成18年度DPC対象病院	総合病院 姫路聖マリア病院				7.0%	9.3%
平成18年度DPC対象病院	兵庫県立姫路循環器病センター				7.1%	6.1%
平成18年度DPC対象病院	姫路赤十字病院				18.6%	12.9%
平成18年度DPC対象病院	赤穂市民病院				9.7%	13.2%
平成18年度DPC対象病院	社会保険神戸中央病院				9.4%	8.6%
平成18年度DPC対象病院	神戸赤十字病院				8.7%	10.5%
平成18年度DPC対象病院	橋本市民病院				9.5%	6.8%
平成18年度DPC対象病院	岡山済生会総合病院				10.1%	8.2%
平成18年度DPC対象病院	総合病院岡山赤十字病院				7.2%	8.0%
平成18年度DPC対象病院	国家公務員共済組合連合会 呉共済病院				12.2%	12.8%
平成18年度DPC対象病院	独立行政法人 国立病院機構 岩国医療センター				11.3%	11.6%
平成18年度DPC対象病院	労働者健康福祉機構 香川労災病院				6.8%	7.2%
平成18年度DPC対象病院	独立行政法人 労働者健康福祉機構 愛媛労災病院				7.5%	12.4%
平成18年度DPC対象病院	高知赤十字病院				7.4%	9.6%
平成18年度DPC対象病院	福岡市民病院				9.5%	9.9%
平成18年度DPC対象病院	公立八女総合病院				6.9%	8.5%
平成18年度DPC対象病院	医療法人 社団高邦会 高木病院				5.6%	9.3%
平成18年度DPC対象病院	独立行政法人国立病院機構長崎医療センター				16.0%	16.5%
平成18年度DPC対象病院	労働者健康福祉機構 長崎労災病院				6.2%	6.6%
平成18年度DPC対象病院	長崎市立市民病院				10.5%	10.2%
平成18年度DPC対象病院	日本赤十字社長崎原爆病院				9.1%	11.9%
平成18年度DPC対象病院	医療法人 聖医会 サザン・リージョン病院				8.5%	3.5%



年度別・再入院率

施設類型	施設名	H14再入院率	H15再入院率	H16再入院率	H17再入院率	H18再入院率
DPC準備病院	DPC準備病院1					4.3%
DPC準備病院	DPC準備病院2					11.2%
DPC準備病院	DPC準備病院3					8.9%
DPC準備病院	DPC準備病院4					1.0%
DPC準備病院	DPC準備病院5					9.8%
DPC準備病院	DPC準備病院6					2.8%
DPC準備病院	DPC準備病院7					4.2%
DPC準備病院	DPC準備病院8					6.5%
DPC準備病院	DPC準備病院9					5.3%
DPC準備病院	DPC準備病院10					5.6%
DPC準備病院	DPC準備病院11					9.6%
DPC準備病院	DPC準備病院12					15.7%
DPC準備病院	DPC準備病院13					40.5%
DPC準備病院	DPC準備病院14					6.0%
DPC準備病院	DPC準備病院15					7.9%
DPC準備病院	DPC準備病院16					5.8%
DPC準備病院	DPC準備病院17					5.8%
DPC準備病院	DPC準備病院18					4.3%
DPC準備病院	DPC準備病院19					8.9%
DPC準備病院	DPC準備病院20					3.6%
DPC準備病院	DPC準備病院21					5.0%
DPC準備病院	DPC準備病院22					7.9%
DPC準備病院	DPC準備病院23					7.8%
DPC準備病院	DPC準備病院24					9.8%
DPC準備病院	DPC準備病院25					6.2%
DPC準備病院	DPC準備病院26					9.8%
DPC準備病院	DPC準備病院27					9.2%
DPC準備病院	DPC準備病院28					2.6%
DPC準備病院	DPC準備病院29					6.3%
DPC準備病院	DPC準備病院30					9.1%
DPC準備病院	DPC準備病院31					9.7%
DPC準備病院	DPC準備病院32					13.4%
DPC準備病院	DPC準備病院33					12.7%
DPC準備病院	DPC準備病院34					11.5%
DPC準備病院	DPC準備病院35					6.3%
DPC準備病院	DPC準備病院36					8.6%
DPC準備病院	DPC準備病院37					8.7%
DPC準備病院	DPC準備病院38					13.1%
DPC準備病院	DPC準備病院39					14.1%
DPC準備病院	DPC準備病院40					9.7%
DPC準備病院	DPC準備病院41					8.9%
DPC準備病院	DPC準備病院42					10.3%
DPC準備病院	DPC準備病院43					7.4%
DPC準備病院	DPC準備病院44					12.7%
DPC準備病院	DPC準備病院45					11.6%
DPC準備病院	DPC準備病院46					11.1%
DPC準備病院	DPC準備病院47					6.6%
DPC準備病院	DPC準備病院48					8.9%
DPC準備病院	DPC準備病院49					7.3%
DPC準備病院	DPC準備病院50					15.6%
DPC準備病院	DPC準備病院51					7.3%
DPC準備病院	DPC準備病院52					3.9%
DPC準備病院	DPC準備病院53					8.2%
DPC準備病院	DPC準備病院54					9.8%
DPC準備病院	DPC準備病院55					1.5%
DPC準備病院	DPC準備病院56					8.7%
DPC準備病院	DPC準備病院57					9.6%
DPC準備病院	DPC準備病院58					10.0%
DPC準備病院	DPC準備病院59					7.9%
DPC準備病院	DPC準備病院60					6.3%
DPC準備病院	DPC準備病院61					0.7%
DPC準備病院	DPC準備病院62					8.4%
DPC準備病院	DPC準備病院63					8.4%
DPC準備病院	DPC準備病院64					8.5%
DPC準備病院	DPC準備病院65					6.8%
DPC準備病院	DPC準備病院66					9.9%
DPC準備病院	DPC準備病院67					10.8%
DPC準備病院	DPC準備病院68					14.0%
DPC準備病院	DPC準備病院69					6.9%
DPC準備病院	DPC準備病院70					9.8%
DPC準備病院	DPC準備病院71					12.6%
DPC準備病院	DPC準備病院72					5.7%
DPC準備病院	DPC準備病院73					11.2%
DPC準備病院	DPC準備病院74					17.7%
DPC準備病院	DPC準備病院75					15.9%
DPC準備病院	DPC準備病院76					10.2%
DPC準備病院	DPC準備病院77					9.8%
DPC準備病院	DPC準備病院78					11.8%
DPC準備病院	DPC準備病院79					13.6%
DPC準備病院	DPC準備病院80					7.9%
DPC準備病院	DPC準備病院81					5.0%
DPC準備病院	DPC準備病院82					7.3%
DPC準備病院	DPC準備病院83					10.9%
DPC準備病院	DPC準備病院84					13.6%
DPC準備病院	DPC準備病院85					9.7%
DPC準備病院	DPC準備病院86					10.6%
DPC準備病院	DPC準備病院87					13.8%
DPC準備病院	DPC準備病院88					9.1%
DPC準備病院	DPC準備病院89					10.5%
DPC準備病院	DPC準備病院90					10.3%
DPC準備病院	DPC準備病院91					7.4%
DPC準備病院	DPC準備病院92					11.5%
DPC準備病院	DPC準備病院93					7.1%
DPC準備病院	DPC準備病院94					13.6%

年度別・再入院率

施設類型	施設名	H14再入院率	H15再入院率	H16再入院率	H17再入院率	H18再入院率
DPC準備病院	DPC準備病院95					15.1%
DPC準備病院	DPC準備病院96					7.2%
DPC準備病院	DPC準備病院97					12.0%
DPC準備病院	DPC準備病院98					13.5%
DPC準備病院	DPC準備病院99					13.7%
DPC準備病院	DPC準備病院100					9.9%
DPC準備病院	DPC準備病院101					10.2%
DPC準備病院	DPC準備病院102					7.7%
DPC準備病院	DPC準備病院103					11.1%
DPC準備病院	DPC準備病院104					9.4%
DPC準備病院	DPC準備病院105					6.4%
DPC準備病院	DPC準備病院106					6.5%
DPC準備病院	DPC準備病院107					7.4%
DPC準備病院	DPC準備病院108					10.8%
DPC準備病院	DPC準備病院109					7.9%
DPC準備病院	DPC準備病院110					19.6%
DPC準備病院	DPC準備病院111					13.8%
DPC準備病院	DPC準備病院112					10.3%
DPC準備病院	DPC準備病院113					6.0%
DPC準備病院	DPC準備病院114					8.3%
DPC準備病院	DPC準備病院115					16.8%
DPC準備病院	DPC準備病院116					7.6%
DPC準備病院	DPC準備病院117					9.7%
DPC準備病院	DPC準備病院118					13.9%
DPC準備病院	DPC準備病院119					11.7%
DPC準備病院	DPC準備病院120					10.6%
DPC準備病院	DPC準備病院121					8.2%
DPC準備病院	DPC準備病院122					9.4%
DPC準備病院	DPC準備病院123					8.3%
DPC準備病院	DPC準備病院124					8.3%
DPC準備病院	DPC準備病院125					14.9%
DPC準備病院	DPC準備病院126					6.9%
DPC準備病院	DPC準備病院127					16.1%
DPC準備病院	DPC準備病院128					6.5%
DPC準備病院	DPC準備病院129					7.3%
DPC準備病院	DPC準備病院130					8.2%
DPC準備病院	DPC準備病院131					7.4%
DPC準備病院	DPC準備病院132					3.6%
DPC準備病院	DPC準備病院133					10.3%
DPC準備病院	DPC準備病院134					7.1%
DPC準備病院	DPC準備病院135					8.4%
DPC準備病院	DPC準備病院136					10.4%
DPC準備病院	DPC準備病院137					3.1%
DPC準備病院	DPC準備病院138					11.1%
DPC準備病院	DPC準備病院139					14.6%
DPC準備病院	DPC準備病院140					8.2%
DPC準備病院	DPC準備病院141					11.5%
DPC準備病院	DPC準備病院142					8.9%
DPC準備病院	DPC準備病院143					6.6%
DPC準備病院	DPC準備病院144					6.2%
DPC準備病院	DPC準備病院145					6.4%
DPC準備病院	DPC準備病院146					8.9%
DPC準備病院	DPC準備病院147					7.1%
DPC準備病院	DPC準備病院148					9.5%
DPC準備病院	DPC準備病院149					10.6%
DPC準備病院	DPC準備病院150					9.7%
DPC準備病院	DPC準備病院151					10.0%
DPC準備病院	DPC準備病院152					10.0%
DPC準備病院	DPC準備病院153					12.6%
DPC準備病院	DPC準備病院154					5.1%
DPC準備病院	DPC準備病院155					11.7%
DPC準備病院	DPC準備病院156					11.2%
DPC準備病院	DPC準備病院157					4.6%
DPC準備病院	DPC準備病院158					12.2%
DPC準備病院	DPC準備病院159					10.3%
DPC準備病院	DPC準備病院160					10.9%
DPC準備病院	DPC準備病院161					12.2%
DPC準備病院	DPC準備病院162					11.3%
DPC準備病院	DPC準備病院163					10.6%
DPC準備病院	DPC準備病院164					4.9%
DPC準備病院	DPC準備病院165					9.1%
DPC準備病院	DPC準備病院166					11.6%
DPC準備病院	DPC準備病院167					7.2%
DPC準備病院	DPC準備病院168					6.8%
DPC準備病院	DPC準備病院169					12.3%
DPC準備病院	DPC準備病院170					6.2%
DPC準備病院	DPC準備病院171					4.9%
DPC準備病院	DPC準備病院172					9.2%
DPC準備病院	DPC準備病院173					9.3%
DPC準備病院	DPC準備病院174					11.1%
DPC準備病院	DPC準備病院175					6.1%
DPC準備病院	DPC準備病院176					34.3%
DPC準備病院	DPC準備病院177					10.0%
DPC準備病院	DPC準備病院178					10.1%
DPC準備病院	DPC準備病院179					10.1%
DPC準備病院	DPC準備病院180					6.2%
DPC準備病院	DPC準備病院181					13.6%
DPC準備病院	DPC準備病院182					9.3%
DPC準備病院	DPC準備病院183					9.9%
DPC準備病院	DPC準備病院184					7.7%
DPC準備病院	DPC準備病院185					5.9%
DPC準備病院	DPC準備病院186					11.2%
DPC準備病院	DPC準備病院187					8.7%
DPC準備病院	DPC準備病院188					7.1%

年度別・再入院率

施設類型	施設名	H14再入院率	H15再入院率	H16再入院率	H17再入院率	H18再入院率
DPC準備病院	DPC準備病院189					7.4%
DPC準備病院	DPC準備病院190					11.1%
DPC準備病院	DPC準備病院191					5.0%
DPC準備病院	DPC準備病院192					12.3%
DPC準備病院	DPC準備病院193					12.2%
DPC準備病院	DPC準備病院194					5.7%
DPC準備病院	DPC準備病院195					10.6%
DPC準備病院	DPC準備病院196					11.5%
DPC準備病院	DPC準備病院197					5.0%
DPC準備病院	DPC準備病院198					11.2%
DPC準備病院	DPC準備病院199					8.9%
DPC準備病院	DPC準備病院200					8.5%
DPC準備病院	DPC準備病院201					9.2%
DPC準備病院	DPC準備病院202					7.4%
DPC準備病院	DPC準備病院203					6.2%
DPC準備病院	DPC準備病院204					11.3%
DPC準備病院	DPC準備病院205					8.5%
DPC準備病院	DPC準備病院206					8.1%
DPC準備病院	DPC準備病院207					9.8%
DPC準備病院	DPC準備病院208					9.3%
DPC準備病院	DPC準備病院209					10.0%
DPC準備病院	DPC準備病院210					11.2%
DPC準備病院	DPC準備病院211					10.3%
DPC準備病院	DPC準備病院212					10.0%
DPC準備病院	DPC準備病院213					11.6%
DPC準備病院	DPC準備病院214					9.3%
DPC準備病院	DPC準備病院215					9.3%
DPC準備病院	DPC準備病院216					8.0%
DPC準備病院	DPC準備病院217					8.0%
DPC準備病院	DPC準備病院218					6.2%
DPC準備病院	DPC準備病院219					9.3%
DPC準備病院	DPC準備病院220					6.5%
DPC準備病院	DPC準備病院221					8.6%
DPC準備病院	DPC準備病院222					7.3%
DPC準備病院	DPC準備病院223					14.8%
DPC準備病院	DPC準備病院224					6.4%
DPC準備病院	DPC準備病院225					12.7%
DPC準備病院	DPC準備病院226					9.7%
DPC準備病院	DPC準備病院227					11.0%
DPC準備病院	DPC準備病院228					14.9%
DPC準備病院	DPC準備病院229					10.5%
DPC準備病院	DPC準備病院230					11.7%
DPC準備病院	DPC準備病院231					19.8%
DPC準備病院	DPC準備病院232					7.7%
DPC準備病院	DPC準備病院233					7.0%
DPC準備病院	DPC準備病院234					7.8%
DPC準備病院	DPC準備病院235					7.6%
DPC準備病院	DPC準備病院236					15.9%
DPC準備病院	DPC準備病院237					6.7%
DPC準備病院	DPC準備病院238					7.7%
DPC準備病院	DPC準備病院239					11.2%
DPC準備病院	DPC準備病院240					7.4%
DPC準備病院	DPC準備病院241					4.5%
DPC準備病院	DPC準備病院242					9.0%
DPC準備病院	DPC準備病院243					8.9%
DPC準備病院	DPC準備病院244					7.1%
DPC準備病院	DPC準備病院245					7.5%
DPC準備病院	DPC準備病院246					7.9%
DPC準備病院	DPC準備病院247					11.7%
DPC準備病院	DPC準備病院248					9.2%
DPC準備病院	DPC準備病院249					11.1%
DPC準備病院	DPC準備病院250					10.4%
DPC準備病院	DPC準備病院251					13.9%
DPC準備病院	DPC準備病院252					15.5%
DPC準備病院	DPC準備病院253					11.7%
DPC準備病院	DPC準備病院254					11.1%
DPC準備病院	DPC準備病院255					13.3%
DPC準備病院	DPC準備病院256					8.8%
DPC準備病院	DPC準備病院257					7.7%
DPC準備病院	DPC準備病院258					10.3%
DPC準備病院	DPC準備病院259					10.1%
DPC準備病院	DPC準備病院260					11.3%
DPC準備病院	DPC準備病院261					6.3%
DPC準備病院	DPC準備病院262					5.4%
DPC準備病院	DPC準備病院263					9.1%
DPC準備病院	DPC準備病院264					5.6%
DPC準備病院	DPC準備病院265					2.7%
DPC準備病院	DPC準備病院266					10.7%
DPC準備病院	DPC準備病院267					7.8%
DPC準備病院	DPC準備病院268					8.7%
DPC準備病院	DPC準備病院269					8.2%
DPC準備病院	DPC準備病院270					14.1%
DPC準備病院	DPC準備病院271					8.4%
DPC準備病院	DPC準備病院272					8.4%
DPC準備病院	DPC準備病院273					9.5%
DPC準備病院	DPC準備病院274					12.3%
DPC準備病院	DPC準備病院275					9.7%
DPC準備病院	DPC準備病院276					10.9%
DPC準備病院	DPC準備病院277					5.8%
DPC準備病院	DPC準備病院278					7.6%
DPC準備病院	DPC準備病院279					8.9%
DPC準備病院	DPC準備病院280					8.2%
DPC準備病院	DPC準備病院281					9.8%
DPC準備病院	DPC準備病院282					3.6%

年度別・再入院率

施設類型	施設名	H14再入院率	H15再入院率	H16再入院率	H17再入院率	H18再入院率
DPC準備病院	DPC準備病院283					9.8%
DPC準備病院	DPC準備病院284					13.4%
DPC準備病院	DPC準備病院285					8.9%
DPC準備病院	DPC準備病院286					7.8%
DPC準備病院	DPC準備病院287					8.1%
DPC準備病院	DPC準備病院288					7.4%
DPC準備病院	DPC準備病院289					9.9%
DPC準備病院	DPC準備病院290					8.7%
DPC準備病院	DPC準備病院291					4.7%
DPC準備病院	DPC準備病院292					8.1%
DPC準備病院	DPC準備病院293					9.6%
DPC準備病院	DPC準備病院294					6.9%
DPC準備病院	DPC準備病院295					4.7%
DPC準備病院	DPC準備病院296					9.6%
DPC準備病院	DPC準備病院297					15.2%
DPC準備病院	DPC準備病院298					12.4%
DPC準備病院	DPC準備病院299					5.6%
DPC準備病院	DPC準備病院300					7.5%
DPC準備病院	DPC準備病院301					9.6%
DPC準備病院	DPC準備病院302					7.9%
DPC準備病院	DPC準備病院303					17.7%
DPC準備病院	DPC準備病院304					5.0%
DPC準備病院	DPC準備病院305					7.9%
DPC準備病院	DPC準備病院306					5.6%
DPC準備病院	DPC準備病院307					9.4%
DPC準備病院	DPC準備病院308					8.1%
DPC準備病院	DPC準備病院309					11.0%
DPC準備病院	DPC準備病院310					6.0%
DPC準備病院	DPC準備病院311					28.7%
DPC準備病院	DPC準備病院312					10.3%
DPC準備病院	DPC準備病院313					10.8%
DPC準備病院	DPC準備病院314					7.8%
DPC準備病院	DPC準備病院315					7.2%
DPC準備病院	DPC準備病院316					21.4%
DPC準備病院	DPC準備病院317					16.7%
DPC準備病院	DPC準備病院318					6.4%
DPC準備病院	DPC準備病院319					8.5%
DPC準備病院	DPC準備病院320					3.0%
DPC準備病院	DPC準備病院321					5.0%
DPC準備病院	DPC準備病院322					7.1%
DPC準備病院	DPC準備病院323					7.1%
DPC準備病院	DPC準備病院324					10.0%
DPC準備病院	DPC準備病院325					9.5%
DPC準備病院	DPC準備病院326					8.6%
DPC準備病院	DPC準備病院327					9.6%
DPC準備病院	DPC準備病院328					4.4%
DPC準備病院	DPC準備病院329					4.4%
DPC準備病院	DPC準備病院330					9.3%
DPC準備病院	DPC準備病院331					9.4%
DPC準備病院	DPC準備病院332					9.0%
DPC準備病院	DPC準備病院333					8.7%
DPC準備病院	DPC準備病院334					9.7%
DPC準備病院	DPC準備病院335					28.3%
DPC準備病院	DPC準備病院336					6.7%
DPC準備病院	DPC準備病院337					6.3%
DPC準備病院	DPC準備病院338					5.1%
DPC準備病院	DPC準備病院339					9.1%
DPC準備病院	DPC準備病院340					10.1%
DPC準備病院	DPC準備病院341					6.6%
DPC準備病院	DPC準備病院342					14.0%
DPC準備病院	DPC準備病院343					9.9%
DPC準備病院	DPC準備病院344					8.5%
DPC準備病院	DPC準備病院345					8.1%
DPC準備病院	DPC準備病院346					3.4%
DPC準備病院	DPC準備病院347					8.0%
DPC準備病院	DPC準備病院348					8.5%
DPC準備病院	DPC準備病院349					11.7%
DPC準備病院	DPC準備病院350					7.1%
DPC準備病院	DPC準備病院351					12.0%
DPC準備病院	DPC準備病院352					12.0%
DPC準備病院	DPC準備病院353					9.2%
DPC準備病院	DPC準備病院354					8.7%
DPC準備病院	DPC準備病院355					6.8%
DPC準備病院	DPC準備病院356					15.2%
DPC準備病院	DPC準備病院357					6.0%
DPC準備病院	DPC準備病院358					7.9%
DPC準備病院	DPC準備病院359					5.5%
DPC準備病院	DPC準備病院360					8.0%
DPC準備病院	DPC準備病院361					8.0%
DPC準備病院	DPC準備病院362					8.6%
DPC準備病院	DPC準備病院363					10.9%
DPC準備病院	DPC準備病院364					8.3%
DPC準備病院	DPC準備病院365					5.0%
DPC準備病院	DPC準備病院366					7.3%
DPC準備病院	DPC準備病院367					6.6%
DPC準備病院	DPC準備病院368					6.0%
DPC準備病院	DPC準備病院369					19.9%
DPC準備病院	DPC準備病院370					4.1%
DPC準備病院	DPC準備病院371					4.2%