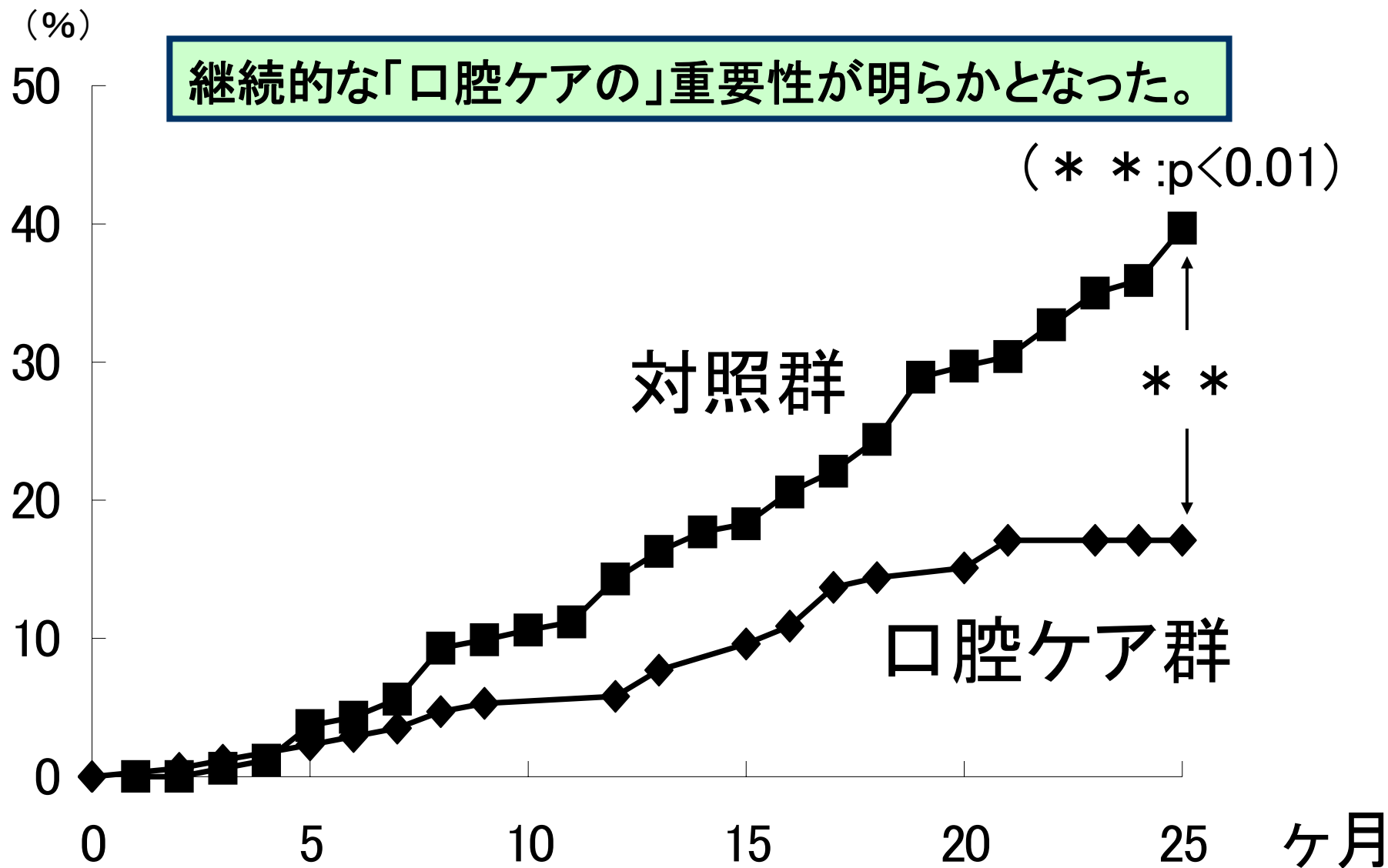
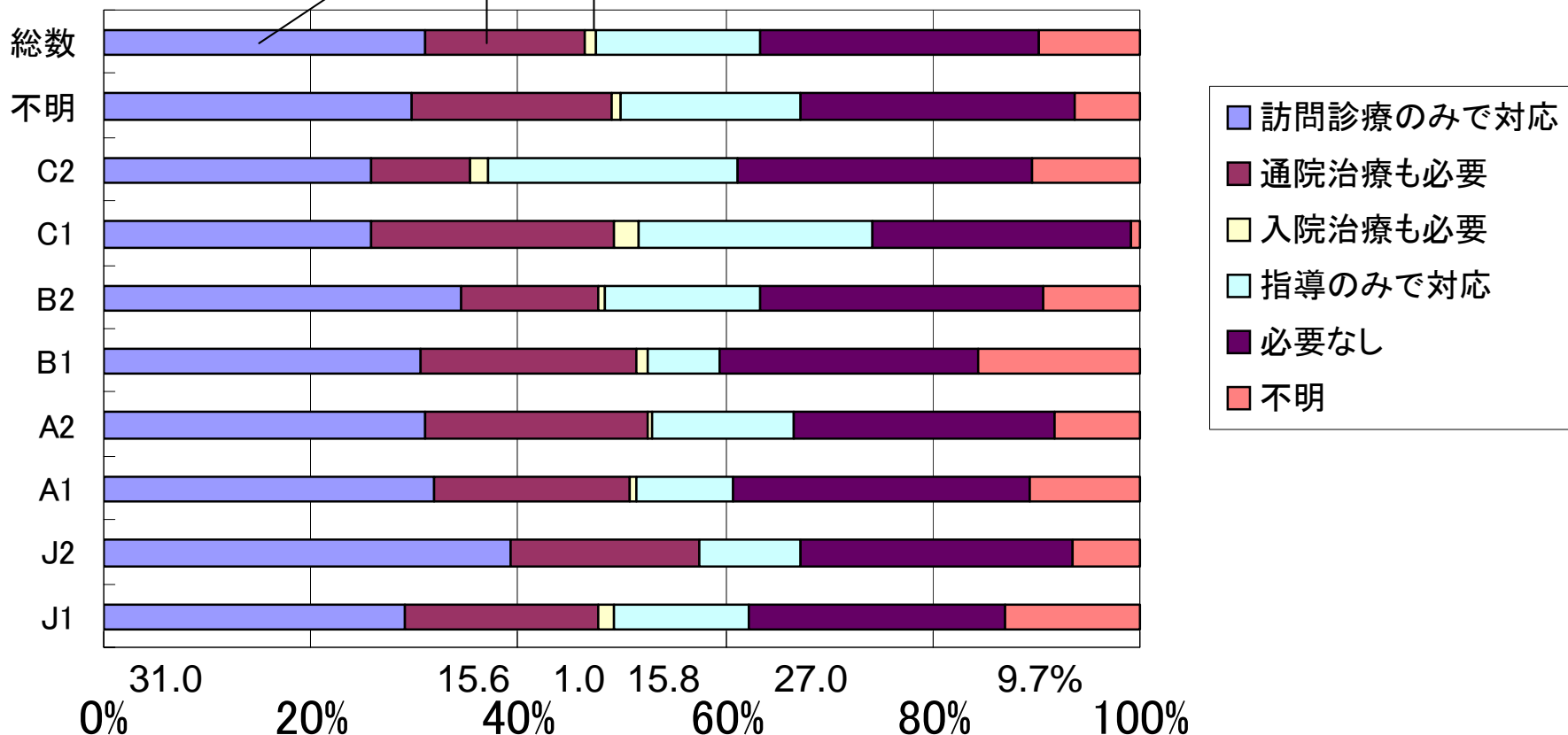


要介護者に対する口腔ケアの効果 (期間中の発熱発生率)



日常生活自立度別要介護高齢者の歯科的対応の必要性 (歯科健診担当医による評価)

歯科治療が必要な人が、5割近く存在



(対象者:新潟県内施設入所者4,887名)

(江面晃 新潟県要介護者歯科治療連携推進事業における調査に関する報告—特別養護老人ホームを対象とした全身・口腔内状況、歯科治療診療の必要性及び病診連携の状況に関する調査、2000)

在宅歯科医療サービスの実施状況

在宅歯科医療サービスを実施している歯科医療機関は、全体の18%

	歯科診療所				
	施設数			施設数に対する割合(%)	
	平成17年 (2005)	平成14年 (2002)	増減率 (%)	平成17年 (2005)	平成14年 (2002)
総数	66 732	65 073	2.5	100.0	100.0
在宅サービスを実施	12 147	11 723	3.6	18.2	18.0
歯科訪問診療	11 898	11 444	4.0	17.8	17.6
訪問歯科衛生指導	3 308	3 401	△ 2.7	5.0	5.2
居宅療養管理指導	2 881	2 582	11.6	4.3	4.0
その他の在宅サービス	141	134	5.2	0.2	0.2

(平成17年:医療施設(静態・動態)調査・病院報告概況)

歯科訪問診療料と訪問歯科衛生指導料の算定回数 の年次推移

歯科訪問診療料・訪問歯科衛生指導料の算定回数は減少している

