

# インフルエンザワクチンの需要に関する研究

三浦 宜彦（埼玉県立大学）

インフルエンザワクチン接種の実態を把握し、今後のインフルエンザワクチンの需要を予測することを目的として、都道府県を層として無作為に抽出した4,874施設を対象に平成18年度のインフルエンザワクチン接種実施状況調査を実施した結果、平成19年度のワクチン需要数は約1942万本から約1997万本と推計された。

## A. 研究目的

インフルエンザワクチン接種の実態を把握し、今後のインフルエンザワクチンの需要を予測することを目的とする。

## B. 研究方法

（社）日本医薬品卸業連合会の協力を得て、全国の同連合会加盟の医薬品卸売業者が15年度に1本以上を供給した医療機関、老人保健施設および福祉施設（以下医療機関等という）75,997施設の中から、都道府県を層として無作為に抽出した4,874施設（抽出率6.4%）を対象にインフルエンザワクチンの購入本数、使用本数、世代別接種回数別接種状況、次年度見込接種者数を調査し、その集計結果から18年度の接種状況の推定および19年度の需要見込本数の予測等を行った。また、18年度および17年度の12月末現在

のワクチンの在庫状況についても併せて調査を行った。

需要見込本数の予測に際しては、接種回数に対して以下の2通りの仮定を設定し、最大値と最小値の推計を行った。

最大値の推計にあたっては、13歳以上については、本調査の世代別接種回数別接種状況に関する集計結果で得られた割合で1回接種、2回接種を実施し、13歳未満についてはすべて2回接種を実施すると仮定した、最小値の推計では、13歳以上についてはすべて1回接種を実施し、13歳未満についてはすべて2回接種を実施すると仮定した。

1回あたりの接種量は、薬事法の用量に従い、1歳未満が0.1ml、1～6歳が0.2ml、6～13歳が0.3ml、13歳以上が0.5mlとした。ただし、バイアルの残量等、一部、使用しきれずに廃棄されることがある

ため、需要見込本数の予測に際して、廃棄量を加算した。

廃棄量の推定は、以下の方法により求めた廃棄割合の推定値によって行った。

1. 本調査における世代別接種回数別接種状況から回答施設における実際の接種量を推定する。
2. 上記の接種量と本調査における回答施設の使用本数の比により、18年度の廃棄割合を推定する。
3. 同様に、17年度の調査データから17年度の廃棄割合を推定する。
4. 2年分の廃棄割合の平均値を求め、廃棄割合の推定値とする。

ところで、本調査による使用本数の回答から推定される全国の使用本数とワクチンメーカーによる使用本数の集計数には、例年、若干の差異が生じている。これは、本調査における回答施設の偏りに起因するものと推察される。そこで、18年度の接種状況の推定および19年度の需要見込本数の予測にあたっては、最終的にこの偏りについての補正を行った。

使用本数の表記は、すべて1mlバイアルに換算したものである。また、以上の演算はSAS for Windows Release 8.2を使用して行った。

## C. 研究結果

### (1) 回収数、回収率

表1は、都道府県別調査対象数、回収数、回収率である。

回収率を全国で見ると33.0%で、都道府県別には滋賀県の21.3%から宮城県の50.0%であった。また、母数に対する回収率は2.1%で、都道府県別には滋賀県の1.4%から宮城県の3.2%であった。

### (2) ワクチン購入本数および使用本数

表2は回答のあった医療機関等のワクチン購入本数と使用本数をそれぞれ都道府県別に集計し、母数に対する回収率から全国値の推計を行ったものである。購入本数の集計数の全国合計は、450,111本であった。全国推計値は、21,446,449本で、都道府県別には佐賀県の133,013本から東京都の2,103,942本までであった。

使用本数の集計数の全国合計は、414,057本であった。全国推計値は、19,728,583本で、都道府県別には高知県の110,744本から東京都の1,895,430本までであった。

なお、ワクチンメーカーによる集計では、同年度の使用本数は、18,771,638本となっており、本結果は約5.1%過大に推計している。

### (3) 世代別・接種回数別ワクチン接種 人数と接種回数割合

表3～表7はインフルエンザワクチンの世代別・接種回数別人数を都道府県別にみるとともに、世代別に接種回数割合を示したものである。

1歳未満では、全国推計値で1回接種の実施人数が11,885人、2回接種の実施人数が88,164人で、合計101,582人となっており、86.8%が2回接種による実施となっていた。

1～6歳では、全国推計値で1回接種の実施人数が274,920人、2回接種の実施人数が2,739,174人で、合計3,026,803人となっており、90.5%が2回接種による実施となっていた。

6～13歳では、全国推計値で1回接種の実施人数が626,850人、2回接種の実施人数が2,587,360人で、合計3,239,546人となっており、79.9%が2回接種による実施となっていた。

13～65歳では、全国推計値で1回接種の実施人数が15,794,408人、2回接種の実施人数が738,225人で、合計16,614,874人となっており、4.4%が2回接種による実施となっていた。

65歳以上では、全国推計値で1回接種の実施人数が13,981,237人、2回接種の実施人数が267,684人、合計14,288,753人と

なっており、1.9%が2回接種による実施となっていた。

### (4) 世代別ワクチン接種人数と接種率

表8は、本調査による使用本数の全国推計値とワクチンメーカーによる使用本数の集計数の比によって、上記で求めた全国の世代別接種者数を補正するとともに、18年人口推計の当該年齢推計人口によって接種率を算出したものである。

接種者数は、いずれも約5.1%少なくなり、総数では35,593,729人であった。接種率は、1歳未満が8.9%、1～6歳が51.5%、6～13歳が36.9%、13～65歳が18.4%、65歳以上が51.1%、全年齢が27.9%であった。

### (5) 需要見込人数（集計数，推計値）

表9は、19年度の実施予定人数を都道府県別にみたものである。回収ベースで1歳未満が3,753人、1～6歳で75,842人、6～13歳で82,677人、13～65歳が325,725人、65歳以上が299,982人であった。

表10は、表9から母数に対する回収率によって、全国推計値を求めたものである。1歳未満が187,190人、1～6歳が3,876,655人、6～13歳が4,169,101人、13～65歳が16,685,255人、65歳以上が14,840,550人であった。

## (6) 需要見込本数

表11, 12は表10の需要人数から需要本数を推計した結果で, 表11が最大値, 表12が最小値である。

全国の需要本数の最大推計値は, 1歳未満が37,438本, 1～6歳が1,550,662本, 6～13歳が2,501,460本, 13～65歳が8,750,743本, 65歳以上が7,581,554本であり, 総数は20,421,857本となった。最小推計値は, 1歳未満が37,438本, 1～6歳が1,550,662本, 6～13歳が2,501,460本, 13～65歳が8,342,627本, 65歳以上が7,420,275本であり, 総数は19,852,463本となった。

ところで, インフルエンザワクチンの容量は0.5mlまたは1.0mlであり, 保存料を含まないため, 一部, 使用しきれなかった残量が廃棄されることになる。そこで, 本調査の使用本数の回答と, 世代別接種回数別接種者数から求められる使用本数との比を求め, 廃棄割合を推定した。

表13は, 本年度および前年度の調査より, 廃棄割合を推定したものである。本推定においては, 使用本数および世代別接種回数別接種者数の両方に欠損のない施設の回答のみを使用しているため, ここでの回答使用本数の集計数は, 表2の使用本数の合計とは一致しない。

廃棄割合の推定値は, 17年度が約1.26%, 18年度が約4.31%であった。そこで, 両者の平均値2.78%を廃棄割合と仮定して, 廃棄量を加算した。

表14は, 本調査による使用本数の全国推計値とワクチンメーカーによる使用本数の集計数の比によって, 需要見込本数を補正するとともに, 廃棄量を加算したものである。最終的に, 19年度のワクチン需要本数は, 19,415,479本から19,972,340本と推計された。

## (7) 在庫状況

表15は17年度および18年度の12月末現在のワクチンの在庫状況である。

17年度に関しては, 「接種希望(見込み)者に対して, 在庫に余裕があった」とする施設等が8割弱であったが, 18年度はほとんどの施設等において余裕あり, ワクチンの円滑な供給が行われていた。

## D. 考 察

18年度のインフルエンザワクチンの使用本数は約1973万本と推計された。これは前年度の調査で推計した17年度の使用本数2047万本よりも3.6%の減少であった。一方, ワクチンメーカーからの納入本数と返品本数との差に基づく使用

本数についても、17年度は1932万本であったものが、18年度は1877万本と約2.8%の減少がみられており、過去10年で初めての減少となった。

図1に世代別の接種率の推移を示す。これは、過去の本調査による各年度の接種者数の推定値を当該年度の国勢調査または人口推計に基づく人口で除したものである。

18年度においては17年度に比べて、いずれの世代でも接種率の低下がみられた。しかし、13歳以上の低下がわずかであるのに対して、13歳未満、とくに1～6歳の低下は、比較的大きなものであった。

19年度の接種者数の見込については、18年度人口推計による推計人口で除した接種率の見込を表示した。13歳以上については、ほぼ横ばいであるとみられているが、これまでの傾向から判断して、ほぼ妥当なものと言えよう。一方、13歳未満については、大きく伸びるものとみられている。

これについては、18年度の減少を取り戻すべく、大きく増加するという見方もできるが、18年度の減少傾向がそのまま

続くと見ることもでき、判断の分かれるところであろう。しかしながら、13歳未満の人口の占める割合は、全体の1割強にすぎず、2回接種が前提であるとはいえ、1回当たりの接種量が少ないため、全体の需要本数に与える影響は比較的小さなものである。仮に13歳未満の接種率が横ばいであるとしても、需要本数は70万本程度減少する程度である。したがって、19年度の需要本数の予測に際しては、調査から得られた接種見込人数をそのまま採用することとした。

以上のことから、19年度のインフルエンザワクチンの需要は、1942万本～1997万本と見込まれる。

なお、この予測は、あくまでも現在の社会状況等を前提としたものである。新種のインフルエンザまたは類似の呼吸器感染症の流行やその恐れ、またそれらに関する報道の状況、あるいはワクチン接種に関する手続・制度等に変化が見られた場合には、ワクチン需要に影響が及ぶ可能性のあることに留意する必要がある。

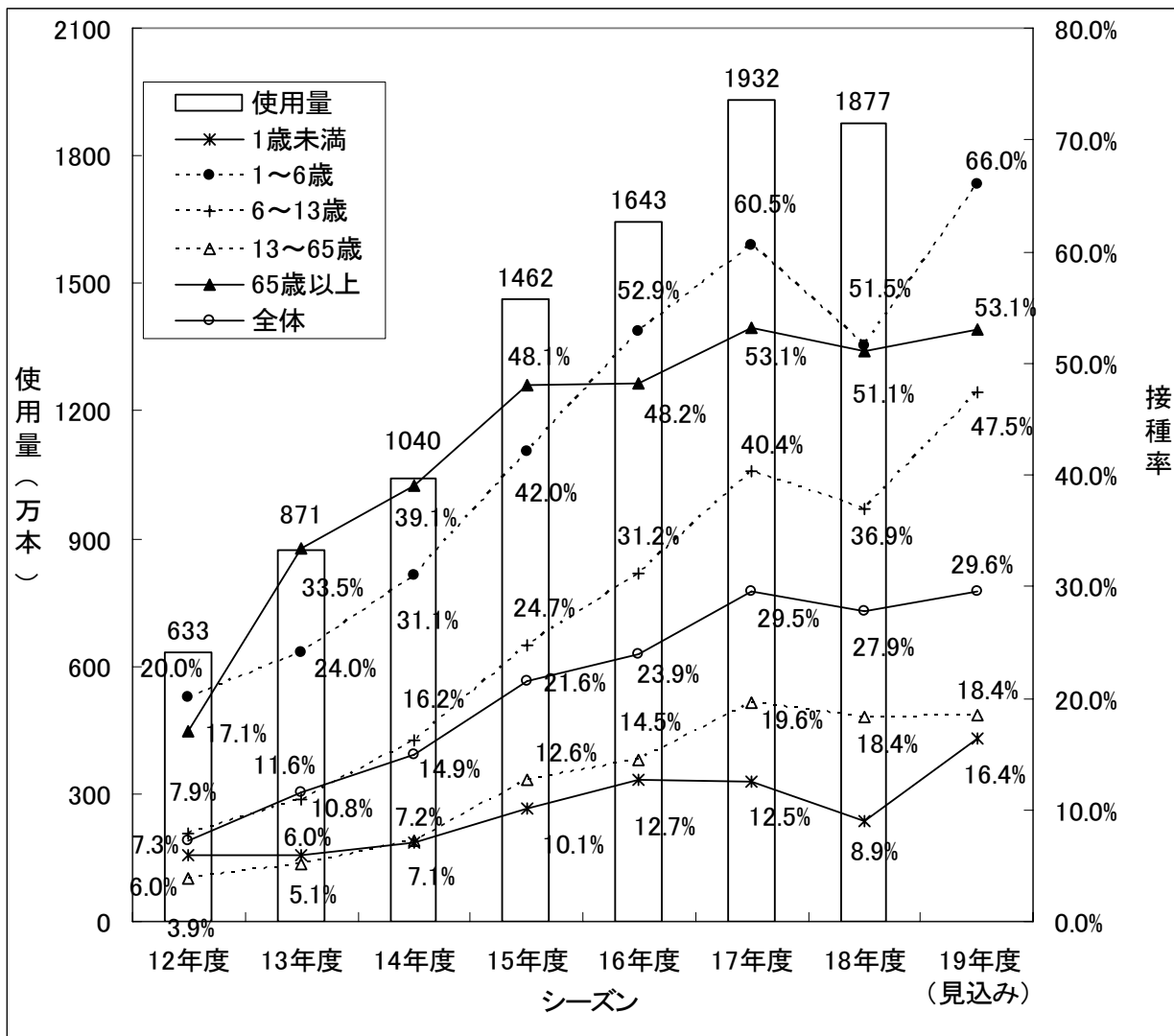


図1 接種率の年次推移と19年度接種率予測

表1 都道府県別対象数, 回収数, 回収率等

	医療機関等 母数	調査対象 医療機関等数	回収 医療機関等数	回収率 (%)	回収数/母数 (%)
全 国	75,997	4,874	1,609	33.0%	2.12%
北海道	2,751	177	75	42.4%	2.73%
青森県	841	54	19	35.2%	2.26%
岩手県	760	50	20	40.0%	2.63%
宮城県	1,212	78	39	50.0%	3.22%
秋田県	638	40	13	32.5%	2.04%
山形県	765	45	15	33.3%	1.96%
福島県	1,163	74	33	44.6%	2.84%
茨城県	1,286	85	29	34.1%	2.26%
栃木県	1,164	73	24	32.9%	2.06%
群馬県	1,227	78	29	37.2%	2.36%
埼玉県	2,817	181	59	32.6%	2.09%
千葉県	2,663	174	56	32.2%	2.10%
東京都	8,307	521	139	26.7%	1.67%
神奈川県	4,401	280	89	31.8%	2.02%
新潟県	1,283	84	29	34.5%	2.26%
富山県	733	45	19	42.2%	2.59%
石川県	729	47	18	38.3%	2.47%
福井県	487	31	13	41.9%	2.67%
山梨県	519	32	12	37.5%	2.31%
長野県	1,166	76	27	35.5%	2.32%
岐阜県	1,158	76	31	40.8%	2.68%
静岡県	2,084	137	42	30.7%	2.02%
愛知県	3,685	242	60	24.8%	1.63%
三重県	1,117	70	28	40.0%	2.51%
滋賀県	702	47	10	21.3%	1.42%
京都府	1,852	120	30	25.0%	1.62%
大阪府	6,223	403	114	28.3%	1.83%
兵庫県	3,716	231	79	34.2%	2.13%
奈良県	881	56	14	25.0%	1.59%
和歌山県	873	56	21	37.5%	2.41%
鳥取県	446	29	10	34.5%	2.24%
島根県	536	35	10	28.6%	1.87%
岡山県	1,241	79	26	32.9%	2.10%
広島県	2,146	140	44	31.4%	2.05%
山口県	1,114	73	23	31.5%	2.06%
徳島県	686	42	10	23.8%	1.46%
香川県	724	46	14	30.4%	1.93%
愛媛県	1,074	70	24	34.3%	2.23%
高知県	514	34	11	32.4%	2.14%
福岡県	3,583	227	82	36.1%	2.29%
佐賀県	639	42	19	45.2%	2.97%
長崎県	1,233	78	26	33.3%	2.11%
熊本県	1,324	88	32	36.4%	2.42%
大分県	872	56	27	48.2%	3.10%
宮崎県	790	49	23	46.9%	2.91%
鹿児島県	1,215	80	25	31.3%	2.06%
沖縄県	657	43	17	39.5%	2.59%

表2 都道府県別にみたワクチン購入・使用本数

	医療機関等母数	購入本数			使用本数		
		回収数	集計数	推計数	回収数	集計数	推計数
全国	75,997	1,595	450,111	21,446,449	1,595	414,057	19,728,583
北海道	2,751	75	26,979	989,590	75	25,568	937,816
青森県	841	19	5,411	239,508	19	4,945	218,881
岩手県	760	18	5,592	236,107	18	4,857	205,052
宮城県	1,212	39	11,377	353,562	39	10,545	327,691
秋田県	638	13	3,697	181,413	13	3,492	171,352
山形県	765	15	5,113	260,763	15	4,880	248,855
福島県	1,163	33	10,523	370,856	33	9,280	327,050
茨城県	1,286	29	12,397	549,743	29	11,477	508,923
栃木県	1,164	24	9,743	472,536	24	8,504	412,420
群馬県	1,227	29	7,788	329,513	29	7,094	300,150
埼玉県	2,817	59	15,560	742,900	59	14,614	697,757
千葉県	2,663	56	15,100	718,035	56	14,370	683,321
東京都	8,307	139	35,205	2,103,942	139	31,716	1,895,430
神奈川県	4,401	87	20,466	1,035,272	87	19,327	977,654
新潟県	1,283	29	9,997	442,259	29	9,791	433,167
富山県	733	19	7,397	285,368	19	6,759	260,755
石川県	729	17	4,442	190,483	17	4,125	176,868
福井県	487	13	5,651	211,695	13	5,251	196,711
山梨県	519	12	5,149	222,694	12	4,731	204,616
長野県	1,166	27	6,562	283,381	27	6,159	265,956
岐阜県	1,158	31	10,561	394,486	31	9,501	354,908
静岡県	2,084	42	10,264	509,265	42	8,818	437,541
愛知県	3,685	57	19,536	1,262,953	57	17,618	1,138,988
三重県	1,117	27	7,680	317,704	27	6,944	287,255
滋賀県	702	10	4,436	311,407	10	4,150	291,295
京都府	1,852	29	10,354	661,228	29	9,229	589,383
大阪府	6,223	113	26,761	1,473,750	113	23,931	1,317,899
兵庫県	3,716	78	17,998	857,443	78	16,717	796,391
奈良県	881	14	4,369	274,903	14	3,963	249,354
和歌山県	873	21	3,500	145,500	21	3,293	136,874
鳥取県	446	10	3,489	155,609	10	3,414	152,264
島根県	536	10	4,112	220,403	10	4,021	215,526
岡山県	1,241	26	6,473	308,961	26	5,887	280,991
広島県	2,146	44	11,366	554,351	44	10,511	512,650
山口県	1,114	22	6,199	313,895	22	5,996	303,590
徳島県	686	10	2,515	172,529	10	2,288	156,923
香川県	724	14	4,466	230,956	14	3,796	196,307
愛媛県	1,074	23	7,380	344,591	23	7,064	329,835
高知県	514	11	2,854	133,360	11	2,370	110,744
福岡県	3,583	82	17,883	781,400	82	16,333	713,672
佐賀県	639	19	3,955	133,013	19	3,691	124,134
長崎県	1,233	26	6,763	320,722	26	6,458	306,258
熊本県	1,324	32	7,623	315,381	32	7,057	291,983
大分県	872	27	8,152	263,263	27	7,663	247,470
宮崎県	790	23	5,626	193,241	23	5,387	185,032
鹿児島県	1,215	25	7,061	343,165	25	6,415	311,745
沖縄県	657	17	4,593	177,487	17	4,068	157,197

集計数は0.5mlバイアルを1mlバイアルに換算して本数を算出し、小数点以下を四捨五入している。

そのため都道府県の合計が全国と一致しない場合がある。

推計数は小数点以下を四捨五入しているため都道府県の合計が全国と一致しない場合がある。



表3 都道府県別にみた1歳未満接種状況

	回収数	接種人数(集計値)			接種人数(推計値)				
		1回接種	2回接種	計	1回接種		2回接種		人数
					人数	%	人数	%	
全国	1,606	255	1,847	2,136	11,885	11.7%	88,164	86.8%	101,582
北海道	75	3	209	212	110	1.4%	7,666	98.6%	7,776
青森県	19	1	21	22	44	4.5%	930	95.5%	974
岩手県	20	0	17	17	0	0.0%	646	100.0%	646
宮城県	39	0	13	13	0	0.0%	404	100.0%	404
秋田県	13	0	5	5	0	0.0%	245	100.0%	245
山形県	15	0	10	10	0	0.0%	510	100.0%	510
福島県	33	16	6	22	564	72.7%	211	27.3%	775
茨城県	29	20	26	46	887	43.5%	1,153	56.5%	2,040
栃木県	24	8	52	60	388	13.3%	2,522	86.7%	2,910
群馬県	29	3	10	13	127	23.1%	423	76.9%	550
埼玉県	58	14	150	166	680	8.4%	7,285	90.4%	8,062
千葉県	55	4	36	40	194	10.0%	1,743	90.0%	1,937
東京都	139	9	210	221	538	4.1%	12,550	95.0%	13,208
神奈川県	89	2	101	103	99	1.9%	4,994	98.1%	5,093
新潟県	29	0	14	14	0	0.0%	619	100.0%	619
富山県	19	5	48	53	193	9.4%	1,852	90.6%	2,045
石川県	18	6	24	30	243	20.0%	972	80.0%	1,215
福井県	13	13	18	31	487	41.9%	674	58.1%	1,161
山梨県	12	1	3	4	43	25.0%	130	75.0%	173
長野県	27	1	6	7	43	14.3%	259	85.7%	302
岐阜県	31	2	12	14	75	14.3%	448	85.7%	523
静岡県	42	7	81	88	347	8.0%	4,019	92.0%	4,366
愛知県	60	5	85	90	307	5.6%	5,220	94.4%	5,528
三重県	28	8	51	59	319	13.6%	2,035	86.4%	2,354
滋賀県	10	4	19	23	281	17.4%	1,334	82.6%	1,615
京都府	30	4	23	27	247	14.8%	1,420	85.2%	1,667
大阪府	114	17	109	126	928	13.5%	5,950	86.5%	6,878
兵庫県	79	3	33	36	141	8.3%	1,552	91.7%	1,693
奈良県	14	10	4	14	629	71.4%	252	28.6%	881
和歌山県	21	0	10	10	0	0.0%	416	100.0%	416
鳥取県	10	1	15	16	45	6.3%	669	93.8%	714
島根県	10	0	4	4	0	0.0%	214	100.0%	214
岡山県	26	7	8	15	334	46.7%	382	53.3%	716
広島県	44	1	31	32	49	3.1%	1,512	96.9%	1,561
山口県	23	2	62	65	97	3.1%	3,003	95.4%	3,148
徳島県	10	0	6	6	0	0.0%	412	100.0%	412
香川県	14	0	0	0	0	0.0%	0	0.0%	0
愛媛県	24	37	46	83	1,656	44.6%	2,059	55.4%	3,714
高知県	11	4	12	16	187	25.0%	561	75.0%	748
福岡県	82	15	59	103	655	14.6%	2,578	57.3%	4,501
佐賀県	19	1	24	25	34	4.0%	807	96.0%	841
長崎県	26	9	81	90	427	10.0%	3,841	90.0%	4,268
熊本県	32	6	16	22	248	27.3%	662	72.7%	910
大分県	27	1	11	12	32	8.3%	355	91.7%	388
宮崎県	22	2	24	26	72	7.7%	862	92.3%	934
鹿児島県	25	2	19	21	97	9.5%	923	90.5%	1,021
沖縄県	17	1	23	24	39	4.2%	889	95.8%	928

集計数、推計数ともに若干の接種回数不明のいる場合があるため、1回接種と2回接種の合計が計に一致しない場合がある。  
推計値の人数は、小数点以下を四捨五入しているため都道府県の合計が全国と一致しない場合がある。

表4 都道府県別にみた1～6歳接種状況

	回収数	接種人数(集計値)			接種人数(推計値)				
		1回接種	2回接種	計	1回接種		2回接種		計
		人数	人数	人数	人数	%	人数	%	人数
全国	1,606	5,913	57,715	63,877	274,920	9.1%	2,739,174	90.5%	3,026,803
北海道	75	287	4,525	4,812	10,527	6.0%	165,977	94.0%	176,504
青森県	19	48	668	716	2,125	6.7%	29,568	93.3%	31,692
岩手県	20	121	381	502	4,598	24.1%	14,478	75.9%	19,076
宮城県	39	113	1,680	1,793	3,512	6.3%	52,209	93.7%	55,721
秋田県	13	113	219	332	5,546	34.0%	10,748	66.0%	16,294
山形県	15	82	209	293	4,182	28.0%	10,659	71.3%	14,943
福島県	33	188	495	683	6,626	27.5%	17,445	72.5%	24,071
茨城県	29	478	888	1,366	21,197	35.0%	39,378	65.0%	60,575
栃木県	24	304	1,160	1,464	14,744	20.8%	56,260	79.2%	71,004
群馬県	29	310	583	893	13,116	34.7%	24,667	65.3%	37,783
埼玉県	58	203	2,016	2,219	9,860	9.1%	97,915	90.9%	107,775
千葉県	55	189	2,728	2,917	9,151	6.5%	132,085	93.5%	141,236
東京都	139	343	4,765	5,109	20,499	6.7%	284,769	93.3%	305,327
神奈川県	89	155	3,391	3,547	7,665	4.4%	167,683	95.6%	175,397
新潟県	29	61	830	891	2,699	6.8%	36,720	93.2%	39,419
富山県	19	89	761	850	3,434	10.5%	29,359	89.5%	32,792
石川県	18	80	573	653	3,240	12.3%	23,207	87.7%	26,447
福井県	13	50	324	374	1,873	13.4%	12,138	86.6%	14,011
山梨県	12	7	478	485	303	1.4%	20,674	98.6%	20,976
長野県	27	50	606	662	2,159	7.6%	26,170	91.5%	28,589
岐阜県	31	209	1,277	1,486	7,807	14.1%	47,702	85.9%	55,509
静岡県	42	77	1,588	1,665	3,821	4.6%	78,795	95.4%	82,616
愛知県	60	192	3,112	3,304	11,792	5.8%	191,129	94.2%	202,921
三重県	28	112	1,637	1,749	4,468	6.4%	65,305	93.6%	69,773
滋賀県	10	164	583	749	11,513	21.9%	40,927	77.8%	52,580
京都府	30	203	799	1,002	12,532	20.3%	49,325	79.7%	61,857
大阪府	114	169	4,195	4,480	9,225	3.8%	228,995	93.6%	244,553
兵庫県	79	141	1,761	2,005	6,632	7.0%	82,834	87.8%	94,311
奈良県	14	14	1,044	1,058	881	1.3%	65,697	98.7%	66,578
和歌山県	21	13	230	245	540	5.3%	9,561	93.9%	10,185
鳥取県	10	11	475	486	491	2.3%	21,185	97.7%	21,676
島根県	10	3	201	204	161	1.5%	10,774	98.5%	10,934
岡山県	26	109	350	459	5,203	23.7%	16,706	76.3%	21,908
広島県	44	45	1,436	1,481	2,195	3.0%	70,038	97.0%	72,232
山口県	23	176	1,803	1,979	8,525	8.9%	87,328	91.1%	95,852
徳島県	10	3	148	155	206	1.9%	10,153	95.5%	10,633
香川県	14	21	368	389	1,086	5.4%	19,031	94.6%	20,117
愛媛県	24	143	1,161	1,304	6,399	11.0%	51,955	89.0%	58,354
高知県	11	24	345	369	1,121	6.5%	16,121	93.5%	17,242
福岡県	82	287	2,380	2,667	12,541	10.8%	103,994	89.2%	116,535
佐賀県	19	72	376	448	2,421	16.1%	12,645	83.9%	15,067
長崎県	26	71	1,171	1,242	3,367	5.7%	55,532	94.3%	58,899
熊本県	32	139	616	755	5,751	18.4%	25,487	81.6%	31,238
大分県	27	78	1,337	1,415	2,519	5.5%	43,180	94.5%	45,699
宮崎県	22	74	833	907	2,657	8.2%	29,912	91.8%	32,570
鹿児島県	25	46	606	662	2,236	6.9%	29,452	91.5%	32,173
沖縄県	17	46	603	651	1,778	7.1%	23,304	92.6%	25,159

集計数、推計数ともに若干の接種回数不明のいる場合があるため、1回接種と2回接種の合計が計に一致しない場合がある。

推計値の人数は、小数点以下を四捨五入しているため都道府県の合計が全国と一致しない場合がある。

表5 都道府県別にみた6～13歳接種状況

	回収数	接種人数(集計値)			接種人数(推計値)				
		1回接種	2回接種	計	1回接種		2回接種		計
		人数	人数	人数	人数	%	人数	%	人数
全国	1,606	13,432	55,250	69,189	626,850	19.3%	2,587,360	79.9%	3,239,546
北海道	75	571	5,102	5,673	20,944	10.1%	187,141	89.9%	208,086
青森県	19	130	840	970	5,754	13.4%	37,181	86.6%	42,935
岩手県	20	330	454	810	12,540	40.7%	17,252	56.0%	30,780
宮城県	39	269	1,556	1,825	8,360	14.7%	48,356	85.3%	56,715
秋田県	13	98	244	342	4,810	28.7%	11,975	71.3%	16,784
山形県	15	180	213	393	9,180	45.8%	10,863	54.2%	20,043
福島県	33	346	674	1,020	12,194	33.9%	23,753	66.1%	35,947
茨城県	29	753	976	1,732	33,392	43.5%	43,281	56.4%	76,805
栃木県	24	548	934	1,482	26,578	37.0%	45,299	63.0%	71,877
群馬県	29	403	453	856	17,051	47.1%	19,167	52.9%	36,218
埼玉県	58	573	1,906	2,479	27,830	23.1%	92,572	76.9%	120,402
千葉県	55	310	1,845	2,156	15,010	14.4%	89,332	85.6%	104,390
東京都	139	743	3,660	4,419	44,404	16.8%	218,731	82.8%	264,091
神奈川県	89	440	3,709	4,149	21,758	10.6%	183,408	89.4%	205,166
新潟県	29	158	1,137	1,295	6,990	12.2%	50,302	87.8%	57,293
富山県	19	240	694	934	9,259	25.7%	26,774	74.3%	36,033
石川県	18	257	606	864	10,409	29.7%	24,543	70.1%	34,992
福井県	13	130	383	513	4,870	25.3%	14,348	74.7%	19,218
山梨県	12	92	592	684	3,979	13.5%	25,604	86.5%	29,583
長野県	27	80	810	890	3,455	9.0%	34,980	91.0%	38,435
岐阜県	31	446	1,308	1,754	16,660	25.4%	48,860	74.6%	65,520
静岡県	42	182	1,176	1,358	9,031	13.4%	58,352	86.6%	67,383
愛知県	60	476	2,564	3,048	29,234	15.6%	157,472	84.1%	187,198
三重県	28	234	1,182	1,416	9,335	16.5%	47,153	83.5%	56,488
滋賀県	10	241	554	799	16,918	30.2%	38,891	69.3%	56,090
京都府	30	119	694	813	7,346	14.6%	42,843	85.4%	50,189
大阪府	114	542	4,169	4,894	29,587	11.1%	227,576	85.2%	267,152
兵庫県	79	672	2,135	3,054	31,610	22.0%	100,426	69.9%	143,654
奈良県	14	395	502	897	24,857	44.0%	31,590	56.0%	56,447
和歌山県	21	43	388	431	1,788	10.0%	16,130	90.0%	17,917
鳥取県	10	14	541	555	624	2.5%	24,129	97.5%	24,753
島根県	10	44	201	245	2,358	18.0%	10,774	82.0%	13,132
岡山県	26	142	310	452	6,778	31.4%	14,797	68.6%	21,574
広島県	44	77	1,856	1,933	3,756	4.0%	90,522	96.0%	94,278
山口県	23	357	1,782	2,139	17,291	16.7%	86,311	83.3%	103,602
徳島県	10	9	226	235	617	3.8%	15,504	96.2%	16,121
香川県	14	78	393	471	4,034	16.6%	20,324	83.4%	24,357
愛媛県	24	330	760	1,090	14,768	30.3%	34,010	69.7%	48,778
高知県	11	178	159	337	8,317	52.8%	7,430	47.2%	15,747
福岡県	82	817	2,239	3,070	35,699	26.6%	97,833	72.9%	134,144
佐賀県	19	168	374	542	5,650	31.0%	12,578	69.0%	18,228
長崎県	26	286	918	1,204	13,563	23.8%	43,534	76.2%	57,097
熊本県	32	360	633	993	14,895	36.3%	26,190	63.7%	41,085
大分県	27	126	1,222	1,349	4,069	9.3%	39,466	90.6%	43,568
宮崎県	22	130	896	1,026	4,668	12.7%	32,175	87.3%	36,843
鹿児島県	25	247	820	1,070	12,004	23.1%	39,852	76.6%	52,002
沖縄県	17	68	460	528	2,628	12.9%	17,778	87.1%	20,406

集計数、推計数ともに若干の接種回数不明のいる場合があるため、1回接種と2回接種の合計が計に一致しない場合がある。推計値の人数は、小数点以下を四捨五入しているため都道府県の合計が全国と一致しない場合がある。

表6 都道府県別にみた13～65歳接種状況

	回収数	接種人数(集計値)			接種人数(推計値)				
		1回接種	2回接種	計	1回接種		2回接種		計
		人数	人数	人数	人数	%	人数	%	人数
全国	1,606	331,637	15,391	348,793	15,794,408	95.1%	738,225	4.4%	16,614,874
北海道	75	21,052	755	21,833	772,187	96.4%	27,693	3.5%	800,834
青森県	19	3,889	210	4,121	172,139	94.4%	9,295	5.1%	182,408
岩手県	20	3,395	124	3,521	129,010	96.4%	4,712	3.5%	133,798
宮城県	39	8,280	135	8,488	257,317	97.5%	4,195	1.6%	263,781
秋田県	13	2,411	86	2,501	118,324	96.4%	4,221	3.4%	122,741
山形県	15	3,704	157	3,861	188,904	95.9%	8,007	4.1%	196,911
福島県	33	6,200	461	6,689	218,503	92.7%	16,247	6.9%	235,737
茨城県	29	7,351	387	8,564	325,979	85.8%	17,161	4.5%	379,769
栃木県	24	6,839	467	7,335	331,692	93.2%	22,650	6.4%	355,748
群馬県	29	5,372	79	5,452	227,291	98.5%	3,343	1.4%	230,676
埼玉県	58	12,511	244	12,755	607,646	98.1%	11,851	1.9%	619,497
千葉県	55	10,000	874	10,892	484,182	91.8%	42,317	8.0%	527,371
東京都	139	28,786	936	29,799	1,720,326	96.6%	55,938	3.1%	1,780,865
神奈川県	89	18,447	906	19,366	912,194	95.3%	44,801	4.7%	957,638
新潟県	29	6,879	27	6,921	304,336	99.4%	1,195	0.4%	306,195
富山県	19	4,854	101	5,029	187,262	96.5%	3,896	2.0%	194,014
石川県	18	3,308	364	3,672	133,974	90.1%	14,742	9.9%	148,716
福井県	13	3,818	173	3,992	143,028	95.6%	6,481	4.3%	149,546
山梨県	12	4,348	375	4,723	188,051	92.1%	16,219	7.9%	204,270
長野県	27	4,459	199	4,658	192,563	95.7%	8,594	4.3%	201,157
岐阜県	31	7,443	513	7,956	278,032	93.6%	19,163	6.4%	297,195
静岡県	42	7,507	350	7,859	372,490	95.5%	17,367	4.5%	389,956
愛知県	60	15,541	1,550	17,107	954,476	90.8%	95,196	9.1%	1,050,655
三重県	28	4,981	180	5,180	198,706	96.2%	7,181	3.5%	206,645
滋賀県	10	3,637	15	3,652	255,317	99.6%	1,053	0.4%	256,370
京都府	30	9,061	83	9,150	559,366	99.0%	5,124	0.9%	564,860
大阪府	114	19,895	706	20,882	1,086,023	95.3%	38,539	3.4%	1,139,901
兵庫県	79	12,406	1,260	13,680	583,553	90.7%	59,268	9.2%	643,479
奈良県	14	2,748	242	3,058	172,928	89.9%	15,229	7.9%	192,436
和歌山県	21	2,417	31	2,470	100,478	97.9%	1,289	1.3%	102,681
鳥取県	10	1,974	171	2,145	88,040	92.0%	7,627	8.0%	95,667
島根県	10	2,759	1	2,760	147,882	100.0%	54	0.0%	147,936
岡山県	26	6,158	50	6,216	293,926	99.1%	2,387	0.8%	296,694
広島県	44	9,169	202	9,386	447,197	97.7%	9,852	2.2%	457,781
山口県	23	4,997	226	5,223	242,029	95.7%	10,946	4.3%	252,975
徳島県	10	2,713	60	2,773	186,112	97.8%	4,116	2.2%	190,228
香川県	14	2,652	941	3,593	137,146	73.8%	48,663	26.2%	185,809
愛媛県	24	4,913	65	4,982	219,857	98.6%	2,909	1.3%	222,945
高知県	11	1,373	36	1,410	64,157	97.4%	1,682	2.6%	65,885
福岡県	82	12,308	565	12,901	537,800	95.4%	24,688	4.4%	563,711
佐賀県	19	2,943	53	3,003	98,978	98.0%	1,782	1.8%	100,996
長崎県	26	5,719	198	5,956	271,213	96.0%	9,390	3.3%	282,452
熊本県	32	5,411	142	5,556	223,880	97.4%	5,875	2.6%	229,880
大分県	27	5,851	94	5,960	188,966	98.2%	3,036	1.6%	192,486
宮崎県	22	3,613	448	4,061	129,740	89.0%	16,087	11.0%	145,827
鹿児島県	25	4,985	41	5,033	242,271	99.0%	1,993	0.8%	244,604
沖縄県	17	2,560	108	2,669	98,936	95.9%	4,174	4.0%	103,149

集計数、推計数ともに若干の接種回数不明のいる場合があるため、1回接種と2回接種の合計が計に一致しない場合がある。  
推計値の人数は、小数点以下を四捨五入しているため都道府県の合計が全国と一致しない場合がある。

表7 都道府県別にみた65歳以上接種状況

	回収数	接種人数(集計値)			接種人数(推計値)				
		1回接種	2回接種	計	1回接種		2回接種		計
		人数	人数	人数	人数	%	人数	%	人数
全国	1,606	302,729	5,654	309,237	13,981,237	97.8%	267,684	1.9%	14,288,753
北海道	75	15,759	339	16,134	578,040	97.7%	12,435	2.1%	591,795
青森県	19	3,051	150	3,202	135,047	95.3%	6,639	4.7%	141,731
岩手県	20	5,116	33	5,149	194,408	99.4%	1,254	0.6%	195,662
宮城県	39	8,986	19	9,006	279,257	99.8%	590	0.2%	279,879
秋田県	13	2,548	453	3,001	125,048	84.9%	22,232	15.1%	147,280
山形県	15	4,750	53	4,806	242,250	98.8%	2,703	1.1%	245,106
福島県	33	10,003	209	10,216	352,530	97.9%	7,366	2.0%	360,037
茨城県	29	9,601	641	10,423	425,755	92.1%	28,425	6.1%	462,206
栃木県	24	6,921	112	7,033	335,669	98.4%	5,432	1.6%	341,101
群馬県	29	6,355	8	6,366	268,882	99.8%	338	0.1%	269,348
埼玉県	58	8,915	30	8,945	432,992	99.7%	1,457	0.3%	434,449
千葉県	55	10,403	173	10,593	503,694	98.2%	8,376	1.6%	512,894
東京都	139	17,387	547	17,986	1,039,092	96.7%	32,690	3.0%	1,074,890
神奈川県	89	11,899	310	12,320	588,399	96.6%	15,329	2.5%	609,217
新潟県	29	9,147	2	9,149	404,676	100.0%	88	0.0%	404,764
富山県	19	5,632	37	5,677	217,277	99.2%	1,427	0.7%	219,013
石川県	18	3,601	12	3,630	145,841	99.2%	486	0.3%	147,015
福井県	13	4,467	179	4,646	167,341	96.1%	6,706	3.9%	174,046
山梨県	12	2,859	333	3,194	123,652	89.5%	14,402	10.4%	138,141
長野県	27	5,327	19	5,346	230,047	99.6%	821	0.4%	230,868
岐阜県	31	6,712	9	6,733	250,726	99.7%	336	0.1%	251,510
静岡県	42	7,337	17	7,363	364,055	99.6%	844	0.2%	365,345
愛知県	60	10,818	356	11,174	664,406	96.8%	21,864	3.2%	686,270
三重県	28	5,374	10	5,388	214,384	99.7%	399	0.2%	214,943
滋賀県	10	2,559	3	2,562	179,642	99.9%	211	0.1%	179,852
京都府	30	5,836	6	5,843	360,276	99.9%	370	0.1%	360,708
大阪府	114	15,392	99	15,524	840,214	99.1%	5,404	0.6%	847,420
兵庫県	79	12,752	48	12,809	599,828	99.6%	2,258	0.4%	602,509
奈良県	14	2,465	184	2,691	155,119	91.6%	11,579	6.8%	169,341
和歌山県	21	2,825	15	2,840	117,439	99.5%	624	0.5%	118,063
鳥取県	10	2,505	94	2,599	111,723	96.4%	4,192	3.6%	115,915
島根県	10	3,353	1	3,354	179,721	100.0%	54	0.0%	179,774
岡山県	26	4,306	11	4,333	205,529	99.4%	525	0.3%	206,817
広島県	44	7,425	52	7,507	362,138	98.9%	2,536	0.7%	366,137
山口県	23	3,161	4	3,182	153,102	99.3%	194	0.1%	154,119
徳島県	10	990	1	991	67,914	99.9%	69	0.1%	67,983
香川県	14	2,540	122	2,662	131,354	95.4%	6,309	4.6%	137,663
愛媛県	24	6,653	103	6,805	297,722	97.8%	4,609	1.5%	304,524
高知県	11	2,273	2	2,275	106,211	99.9%	93	0.1%	106,305
福岡県	82	13,055	328	13,435	570,440	97.2%	14,332	2.4%	587,044
佐賀県	19	3,602	9	3,611	121,141	99.8%	303	0.2%	121,444
長崎県	26	3,441	192	3,678	163,183	93.6%	9,105	5.2%	174,422
熊本県	32	6,042	26	6,125	249,988	98.6%	1,076	0.4%	253,422
大分県	27	6,276	6	6,296	202,692	99.7%	194	0.1%	203,337
宮崎県	22	3,991	241	4,254	143,313	93.8%	8,654	5.7%	152,757
鹿児島県	25	5,785	19	5,806	281,151	99.6%	923	0.3%	282,172
沖縄県	17	2,534	37	2,575	97,932	98.4%	1,430	1.4%	99,516

集計数、推計数ともに若干の接種回数不明のいる場合があるため、1回接種と2回接種の合計が計に一致しない場合がある。推計値の人数は、小数点以下を四捨五入しているため都道府県の合計が全国と一致しない場合がある。

表8 世代別補正接種者数および接種率

年齢区分	接種者数 (補正前)	接種者数 (補正後)	H18年 人口推計	接種率
1歳未満	101,582	96,655	1,084,000	8.9%
1～6歳	3,026,803	2,879,986	5,587,000	51.5%
6～13歳	3,239,546	3,082,411	8,360,000	36.9%
13～65歳	16,614,874	15,808,961	86,134,000	18.4%
65歳以上	14,288,753	13,595,670	26,601,000	51.1%
総数	37,408,234	35,593,729	127,770,000	27.9%

表9 都道府県別にみた世代別需要見込人数(集計値)

	医療機関等 母数	1歳未満		1～6歳未満		6～13歳未満		13～65歳未満		65歳以上	
		回収数	人数	回収数	人数	回収数	人数	回収数	人数	回収数	人数
全国	75,997	1,499	3,753	1,497	75,842	1,497	82,677	1,501	325,725	1,502	299,982
北海道	2,751	67	280	67	5,490	67	6,140	67	18,669	67	15,467
青森県	841	18	80	18	1,261	18	1,734	18	3,548	18	3,377
岩手県	760	17	63	17	692	17	933	17	3,127	17	3,832
宮城県	1,212	37	244	37	1,924	37	1,927	37	7,162	37	8,397
秋田県	638	13	2	13	300	13	565	13	2,121	13	3,275
山形県	765	13	10	13	214	13	277	13	3,437	13	4,633
福島県	1,163	31	120	31	993	31	1,282	30	7,066	30	10,118
茨城県	1,286	27	120	27	1,821	27	2,446	27	8,070	27	8,898
栃木県	1,164	22	101	22	1,537	22	1,669	22	6,382	22	7,134
群馬県	1,227	29	30	29	889	29	907	29	5,505	29	6,789
埼玉県	2,817	55	187	55	2,324	55	2,635	55	12,210	55	9,796
千葉県	2,663	50	67	50	1,628	50	2,124	52	10,570	51	10,173
東京都	8,307	132	358	131	6,835	131	5,927	132	29,271	132	18,485
神奈川県	4,401	83	205	83	4,472	83	5,422	83	17,197	83	11,592
新潟県	1,283	28	53	28	1,020	28	1,512	28	7,094	28	9,156
富山県	733	17	105	17	1,153	17	1,148	18	4,511	18	5,064
石川県	729	15	22	15	657	15	653	15	2,657	15	3,001
福井県	487	13	32	13	420	13	546	13	3,990	13	4,976
山梨県	519	11	5	11	836	11	1,019	11	4,214	11	3,409
長野県	1,166	26	34	26	780	26	916	26	4,304	26	5,471
岐阜県	1,158	27	30	26	1,659	26	1,846	26	6,611	27	5,906
静岡県	2,084	40	123	40	1,788	40	1,794	40	7,618	40	7,393
愛知県	3,685	55	196	55	4,132	55	3,629	55	14,533	55	10,610
三重県	1,117	25	46	25	1,663	25	1,441	25	4,276	25	4,980
滋賀県	702	9	34	9	984	9	1,163	9	3,925	9	2,320
京都府	1,852	24	23	24	726	24	746	24	8,221	24	3,995
大阪府	6,223	108	254	108	6,608	108	5,892	108	19,487	108	15,195
兵庫県	3,716	73	66	73	2,458	73	3,757	73	13,375	73	12,326
奈良県	881	11	20	11	888	11	697	11	2,092	11	2,270
和歌山県	873	20	26	20	430	20	760	20	2,382	21	3,005
鳥取県	446	9	26	9	545	9	535	9	2,031	9	2,630
島根県	536	10	8	10	302	10	232	10	2,768	10	3,464
岡山県	1,241	26	40	26	785	26	685	26	6,508	26	4,663
広島県	2,146	43	57	43	2,340	43	3,058	43	9,504	43	7,050
山口県	1,114	22	124	22	2,901	22	2,645	22	5,254	22	3,105
徳島県	686	9	5	9	50	9	95	9	2,491	9	998
香川県	724	14	0	14	702	14	817	14	3,734	14	2,742
愛媛県	1,074	24	97	24	1,473	24	1,417	24	5,149	24	6,988
高知県	514	10	35	10	400	10	447	10	1,165	10	1,856
福岡県	3,583	81	133	81	3,380	81	3,973	81	12,996	81	13,610
佐賀県	639	18	45	18	457	18	641	19	2,693	19	3,793
長崎県	1,233	23	83	23	918	23	887	23	5,426	23	3,978
熊本県	1,324	28	20	28	476	28	943	28	5,665	28	5,879
大分県	872	26	22	26	1,723	26	1,814	26	6,112	26	6,186
宮崎県	790	23	65	23	1,308	23	1,432	23	4,207	23	4,316
鹿児島県	1,215	23	45	23	859	23	953	23	4,152	23	5,203
沖縄県	657	14	12	14	641	14	596	14	2,245	14	2,478

表10 都道府県別にみた世代別需要見込人数(推計値)

	需要見込推計人数				
	1歳未満	1～6歳	6～13歳	13～65歳	65歳以上
全国	187,190	3,876,655	4,169,101	16,685,255	14,840,550
北海道	11,497	225,418	252,107	766,544	635,070
青森県	3,738	58,917	81,016	165,770	157,781
岩手県	2,816	30,936	41,711	139,795	171,313
宮城県	7,993	63,024	63,122	234,604	275,058
秋田県	98	14,723	27,728	104,092	160,727
山形県	588	12,593	16,300	202,254	272,634
福島県	4,502	37,254	48,096	273,925	392,241
茨城県	5,716	86,734	116,502	384,371	423,808
栃木県	5,344	81,321	88,305	337,666	377,453
群馬県	1,269	37,614	38,375	232,918	287,245
埼玉県	9,578	119,031	134,960	625,374	501,733
千葉県	3,568	86,707	113,124	541,306	531,190
東京都	22,530	433,422	375,844	1,842,077	1,163,295
神奈川県	10,870	237,124	287,497	911,855	614,655
新潟県	2,429	46,738	69,282	325,057	419,541
富山県	4,527	49,715	49,499	183,698	206,217
石川県	1,069	31,930	31,736	129,130	145,849
福井県	1,199	15,734	20,454	149,472	186,409
山梨県	236	39,444	48,078	198,824	160,843
長野県	1,525	34,980	41,079	193,018	245,353
岐阜県	1,287	73,889	82,218	294,444	253,302
静岡県	6,408	93,155	93,467	396,898	385,175
愛知県	13,132	276,844	243,143	973,711	710,870
三重県	2,055	74,303	64,384	191,052	222,506
滋賀県	2,652	76,752	90,714	306,150	180,960
京都府	1,775	56,023	57,566	634,387	308,281
大阪府	14,636	380,755	339,499	1,122,848	875,542
兵庫県	3,360	125,122	191,247	680,842	627,444
奈良県	1,602	71,121	55,823	167,550	181,806
和歌山県	1,135	18,770	33,174	103,974	124,922
鳥取県	1,288	27,008	26,512	100,647	130,331
島根県	429	16,187	12,435	148,365	185,670
岡山県	1,909	37,469	32,696	310,632	222,569
広島県	2,845	116,782	152,616	474,316	351,844
山口県	6,279	146,896	133,933	266,043	157,226
徳島県	381	3,811	7,241	189,870	76,070
香川県	0	36,303	42,251	193,101	141,801
愛媛県	4,341	65,917	63,411	230,418	312,713
高知県	1,799	20,560	22,976	59,881	95,398
福岡県	5,883	149,513	175,744	574,872	602,032
佐賀県	1,598	16,224	22,756	90,570	127,565
長崎県	4,450	49,213	47,551	290,881	213,255
熊本県	946	22,508	44,590	267,874	277,993
大分県	738	57,787	60,839	204,987	207,469
宮崎県	2,233	44,927	49,186	144,501	148,245
鹿児島県	2,377	45,378	50,343	219,334	274,854
沖縄県	563	30,081	27,969	105,355	116,289

小数点以下を四捨五入しているため都道府県の合計が全国と一致しない場合がある。



表11 都道府県別にみた世代別需要見込本数(推計値:最大値)

	需要見込推計本数(最大値)					総数
	1歳未満 2回	1～6歳 2回	6～13歳 2回	13～65歳 1,2回	65歳以上 1,2回	
全国	37,438	1,550,662	2,501,460	8,750,743	7,581,554	20,421,857
北海道	2,299	90,167	151,264	396,982	324,916	965,628
青森県	748	23,567	48,610	87,551	82,611	243,086
岩手県	563	12,375	25,026	72,399	86,205	196,569
宮城県	1,599	25,210	37,873	120,176	137,835	322,693
秋田県	20	5,889	16,637	53,919	92,494	168,959
山形県	118	5,037	9,780	105,239	137,905	258,080
福島県	900	14,901	28,857	146,975	200,210	391,844
茨城県	1,143	34,693	69,901	219,407	228,616	553,760
栃木県	1,069	32,529	52,983	180,250	191,732	458,562
群馬県	254	15,046	23,025	118,168	143,871	300,363
埼玉県	1,916	47,612	80,976	318,669	251,708	700,881
千葉県	714	34,683	67,875	292,818	270,359	666,448
東京都	4,506	173,369	225,507	952,349	601,018	1,956,749
神奈川県	2,174	94,850	172,498	477,563	317,830	1,064,915
新潟県	486	18,695	41,569	163,515	209,816	434,081
富山県	905	19,886	29,699	95,045	103,926	249,462
石川県	214	12,772	19,041	70,965	73,507	176,500
福井県	240	6,294	12,272	77,993	96,795	193,594
山梨県	47	15,778	28,847	107,305	88,856	240,833
長野県	305	13,992	24,647	100,632	123,113	262,689
岐阜県	257	29,556	49,331	156,715	127,046	362,904
静岡県	1,282	37,262	56,080	207,337	193,268	495,229
愛知県	2,626	110,738	145,886	531,423	366,759	1,157,432
三重県	411	29,721	38,630	99,196	111,542	279,500
滋賀県	530	30,701	54,428	153,704	90,586	329,949
京都府	355	22,409	34,540	320,279	154,325	531,908
大阪府	2,927	152,302	203,700	587,960	441,493	1,388,382
兵庫県	672	50,049	114,748	372,124	315,118	852,711
奈良県	320	28,448	33,494	92,268	98,538	253,068
和歌山県	227	7,508	19,904	53,103	62,791	143,533
鳥取県	258	10,803	15,907	54,335	67,522	148,826
島根県	86	6,475	7,461	74,209	92,863	181,094
岡山県	382	14,987	19,617	156,765	111,978	303,730
広島県	569	46,713	91,569	242,641	177,844	559,336
山口県	1,256	58,758	80,360	138,778	79,132	358,283
徳島県	76	1,524	4,345	96,989	38,073	141,008
香川県	0	14,521	25,350	121,837	74,150	235,858
愛媛県	868	26,367	38,046	116,805	159,849	341,935
高知県	360	8,224	13,785	30,726	47,741	100,837
福岡県	1,177	59,805	105,446	300,648	309,530	776,607
佐賀県	320	6,489	13,653	46,190	63,941	130,593
長崎県	890	19,685	28,531	151,228	113,498	313,832
熊本県	189	9,003	26,754	137,432	140,880	314,259
大分県	148	23,115	36,503	104,368	104,064	268,198
宮崎県	447	17,971	29,512	80,221	78,705	206,855
鹿児島県	475	18,151	30,206	110,713	137,924	297,469
沖縄県	113	12,032	16,782	54,829	59,070	142,826

小数点以下を四捨五入しているため都道府県の合計が全国と一致しない場合がある。

表12 都道府県別にみた世代別需要見込本数(推計値:最小値)

	需要見込推計本数(最小値)					総数
	1歳未満 2回	1～6歳 2回	6～13歳 2回	13～65歳 1回	65歳以上 1回	
全国	37,438	1,550,662	2,501,460	8,342,627	7,420,275	19,852,463
北海道	2,299	90,167	151,264	383,272	317,535	944,537
青森県	748	23,567	48,610	82,885	78,890	234,700
岩手県	563	12,375	25,026	69,898	85,656	193,518
宮城県	1,599	25,210	37,873	117,302	137,529	319,513
秋田県	20	5,889	16,637	52,046	80,363	154,955
山形県	118	5,037	9,780	101,127	136,317	252,379
福島県	900	14,901	28,857	136,963	196,121	377,742
茨城県	1,143	34,693	69,901	192,186	211,904	509,828
栃木県	1,069	32,529	52,983	168,833	188,727	444,140
群馬県	254	15,046	23,025	116,459	143,622	298,406
埼玉県	1,916	47,612	80,976	312,687	250,867	694,058
千葉県	714	34,683	67,875	270,653	265,595	639,519
東京都	4,506	173,369	225,507	921,039	581,647	1,906,067
神奈川県	2,174	94,850	172,498	455,928	307,328	1,032,777
新潟県	486	18,695	41,569	162,529	209,771	433,049
富山県	905	19,886	29,699	91,849	103,109	245,448
石川県	214	12,772	19,041	64,565	72,924	169,517
福井県	240	6,294	12,272	74,736	93,204	186,746
山梨県	47	15,778	28,847	99,412	80,421	224,505
長野県	305	13,992	24,647	96,509	122,677	258,130
岐阜県	257	29,556	49,331	147,222	126,651	353,017
静岡県	1,282	37,262	56,080	198,449	192,588	485,661
愛知県	2,626	110,738	145,886	486,856	355,435	1,101,540
三重県	411	29,721	38,630	95,526	111,253	275,542
滋賀県	530	30,701	54,428	153,075	90,480	329,215
京都府	355	22,409	34,540	317,194	154,140	528,638
大阪府	2,927	152,302	203,700	561,424	437,771	1,358,124
兵庫県	672	50,049	114,748	340,421	313,722	819,612
奈良県	320	28,448	33,494	83,775	90,903	236,941
和歌山県	227	7,508	19,904	51,987	62,461	142,087
鳥取県	258	10,803	15,907	50,324	65,166	142,457
島根県	86	6,475	7,461	74,182	92,835	181,039
岡山県	382	14,987	19,617	155,316	111,284	301,587
広島県	569	46,713	91,569	237,158	175,922	551,931
山口県	1,256	58,758	80,360	133,022	78,613	352,009
徳島県	76	1,524	4,345	94,935	38,035	138,915
香川県	0	14,521	25,350	96,551	70,900	207,323
愛媛県	868	26,367	38,046	115,209	156,357	336,847
高知県	360	8,224	13,785	29,941	47,699	100,009
福岡県	1,177	59,805	105,446	287,436	301,016	754,881
佐賀県	320	6,489	13,653	45,285	63,782	129,529
長崎県	890	19,685	28,531	145,440	106,628	301,174
熊本県	189	9,003	26,754	133,937	138,996	308,880
大分県	148	23,115	36,503	102,494	103,734	265,994
宮崎県	447	17,971	29,512	72,251	74,123	194,302
鹿児島県	475	18,151	30,206	109,667	137,427	295,926
沖縄県	113	12,032	16,782	52,677	58,145	139,749

小数点以下を四捨五入しているため都道府県の合計が全国と一致しない場合がある。

表13 廃棄割合の推定

シーズン	回答使用本数	実使用本数	廃棄割合
17年度	434,607	429,215	0.0126
18年度	413,184	396,101	0.0431
平均			0.0278

表14 需要見込本数の補正と廃棄量の加算

	補正なし		補正あり <sup>*1</sup>		廃棄量加算 <sup>*2</sup>	
	最小値	最大値	最小値	最大値	最小値	最大値
1歳未満	37,438	37,438	35,622	35,622	36,614	36,614
1～6歳	1,550,662	1,550,662	1,475,446	1,475,446	1,516,530	1,516,530
6～13歳	2,501,460	2,501,460	2,380,126	2,380,126	2,446,399	2,446,399
13～65歳	8,342,627	8,750,743	7,937,964	8,326,284	8,158,993	8,558,126
65歳以上	7,420,275	7,581,554	7,060,351	7,213,807	7,256,943	7,414,672
総数*3	19,852,463	20,421,857	18,889,509	19,431,285	19,415,479	19,972,340

\*1本研究による使用本数の推定値とメーカー集計使用本数の比による補正

\*2過去2シーズンの廃棄量の推定割合で加算

\*3小数点以下を四捨五入しているため、世代別の数値の合計が総数に一致しない場合がある

表15 都道府県別にみたワクチン在庫状況

都道府県	17年度						18年度						計
	不明		不足した		余裕があった		不明		不足した		余裕があった		
	件数	%	件数	%	件数	%	件数	%	件数	%	件数	%	
全国	15	0.9	330	20.5	1264	78.6	12	0.7	53	3.3	1544	96.0	1609
北海道	1	1.3	19	25.3	55	73.3	0	0.0	2	2.7	73	97.3	75
青森県	0	0.0	3	15.8	16	84.2	0	0.0	0	0.0	19	100.0	19
岩手県	1	5.0	5	25.0	14	70.0	1	5.0	0	0.0	19	95.0	20
宮城県	0	0.0	7	17.9	32	82.1	0	0.0	1	2.6	38	97.4	39
秋田県	0	0.0	3	23.1	10	76.9	0	0.0	0	0.0	13	100.0	13
山形県	0	0.0	2	13.3	13	86.7	0	0.0	1	6.7	14	93.3	15
福島県	0	0.0	8	24.2	25	75.8	0	0.0	2	6.1	31	93.9	33
茨城県	0	0.0	7	24.1	22	75.9	0	0.0	0	0.0	29	100.0	29
栃木県	0	0.0	6	25.0	18	75.0	0	0.0	1	4.2	23	95.8	24
群馬県	0	0.0	8	27.6	21	72.4	0	0.0	0	0.0	29	100.0	29
埼玉県	0	0.0	13	22.0	46	78.0	0	0.0	1	1.7	58	98.3	59
千葉県	0	0.0	13	23.2	43	76.8	0	0.0	3	5.4	53	94.6	56
東京都	0	0.0	13	9.4	126	90.6	0	0.0	3	2.2	136	97.8	139
神奈川県	1	1.1	18	20.2	70	78.7	1	1.1	2	2.2	86	96.6	89
新潟県	0	0.0	10	34.5	19	65.5	0	0.0	2	6.9	27	93.1	29
富山県	0	0.0	1	5.3	18	94.7	0	0.0	0	0.0	19	100.0	19
石川県	0	0.0	0	0.0	18	100.0	0	0.0	0	0.0	18	100.0	18
福井県	0	0.0	1	7.7	12	92.3	0	0.0	2	15.4	11	84.6	13
山梨県	0	0.0	1	8.3	11	91.7	0	0.0	0	0.0	12	100.0	12
長野県	0	0.0	7	25.9	20	74.1	0	0.0	3	11.1	24	88.9	27
岐阜県	0	0.0	8	25.8	23	74.2	0	0.0	2	6.5	29	93.5	31
静岡県	0	0.0	13	31.0	29	69.0	0	0.0	0	0.0	42	100.0	42
愛知県	3	5.0	16	26.7	41	68.3	3	5.0	2	3.3	55	91.7	60
三重県	1	3.6	9	32.1	18	64.3	1	3.6	0	0.0	27	96.4	28
滋賀県	0	0.0	3	30.0	7	70.0	0	0.0	0	0.0	10	100.0	10
京都府	1	3.3	7	23.3	22	73.3	1	3.3	0	0.0	29	96.7	30
大阪府	2	1.8	20	17.5	92	80.7	1	0.9	5	4.4	108	94.7	114
兵庫県	2	2.5	16	20.3	61	77.2	2	2.5	3	3.8	74	93.7	79
奈良県	0	0.0	1	7.1	13	92.9	0	0.0	0	0.0	14	100.0	14
和歌山県	0	0.0	2	9.5	19	90.5	0	0.0	1	4.8	20	95.2	21
鳥取県	0	0.0	2	20.0	8	80.0	0	0.0	1	10.0	9	90.0	10
島根県	0	0.0	1	10.0	9	90.0	0	0.0	0	0.0	10	100.0	10
岡山県	0	0.0	4	15.4	22	84.6	0	0.0	1	3.8	25	96.2	26
広島県	1	2.3	5	11.4	38	86.4	0	0.0	2	4.5	42	95.5	44
山口県	1	4.3	6	26.1	16	69.6	2	8.7	0	0.0	21	91.3	23
徳島県	0	0.0	0	0.0	10	100.0	0	0.0	0	0.0	10	100.0	10
香川県	0	0.0	2	14.3	12	85.7	0	0.0	0	0.0	14	100.0	14
愛媛県	0	0.0	4	16.7	20	83.3	0	0.0	1	4.2	23	95.8	24
高知県	0	0.0	5	45.5	6	54.5	0	0.0	0	0.0	11	100.0	11
福岡県	0	0.0	14	17.1	68	82.9	0	0.0	2	2.4	80	97.6	82
佐賀県	0	0.0	6	31.6	13	68.4	0	0.0	2	10.5	17	89.5	19
長崎県	0	0.0	8	30.8	18	69.2	0	0.0	0	0.0	26	100.0	26
熊本県	1	3.1	9	28.1	22	68.8	0	0.0	3	9.4	29	90.6	32
大分県	0	0.0	5	18.5	22	81.5	0	0.0	2	7.4	25	92.6	27
宮崎県	0	0.0	7	30.4	16	69.6	0	0.0	1	4.3	22	95.7	23
鹿児島県	0	0.0	6	24.0	19	76.0	0	0.0	1	4.0	24	96.0	25
沖縄県	0	0.0	6	35.3	11	64.7	0	0.0	1	5.9	16	94.1	17