

がん検診事業の評価に関する委員会	
------------------	--

平成 19 年 6 月 26 日	資料 3
------------------	------

## 資料 3 : がん検診の現状等について

# がん検診（市町村事業）について

## 1 老人保健事業におけるがん検診の経緯

年 度	内 容
昭和57年度	健康診査に胃・子宮がん検診導入（第1次計画）
昭和62年度	子宮体部・肺・乳がん検診追加（第2次計画）
平成4年度	大腸がん検診追加（第3次計画）
平成10年度	がん検診、がん関係健康教育にかかる経費等の一般財源化

## 2 がん検診の概要

がん予防重点健康教育及びがん検診実施のための指針（平成10年3月老人保健課長通知）に基づき実施されているもの

種 類	検 査 項 目	対象者	受診間隔
胃がん検診	問診、胃部エックス線検査	40歳以上	年1回
子宮がん検診	問診、視診、子宮頸部の細胞診及び内診（有症状者は、まず医療機関の受診を勧奨。なお、希望する場合には子宮頸部の細胞診に引き続き子宮体部の細胞診を実施。）	20歳以上 （平成15年度までは30歳以上）	2年に1回 （平成15年度までは年1回）
肺がん検診	問診、胸部エックス線検査、喀痰細胞診	40歳以上	年1回
乳がん検診	問診、視診、触診、乳房エックス線検査（マンモグラフィ）	40歳以上 （平成15年度までは50歳以上）	2年に1回 （平成15年度までは年1回）
大腸がん検診	問診、便潜血検査	40歳以上	年1回

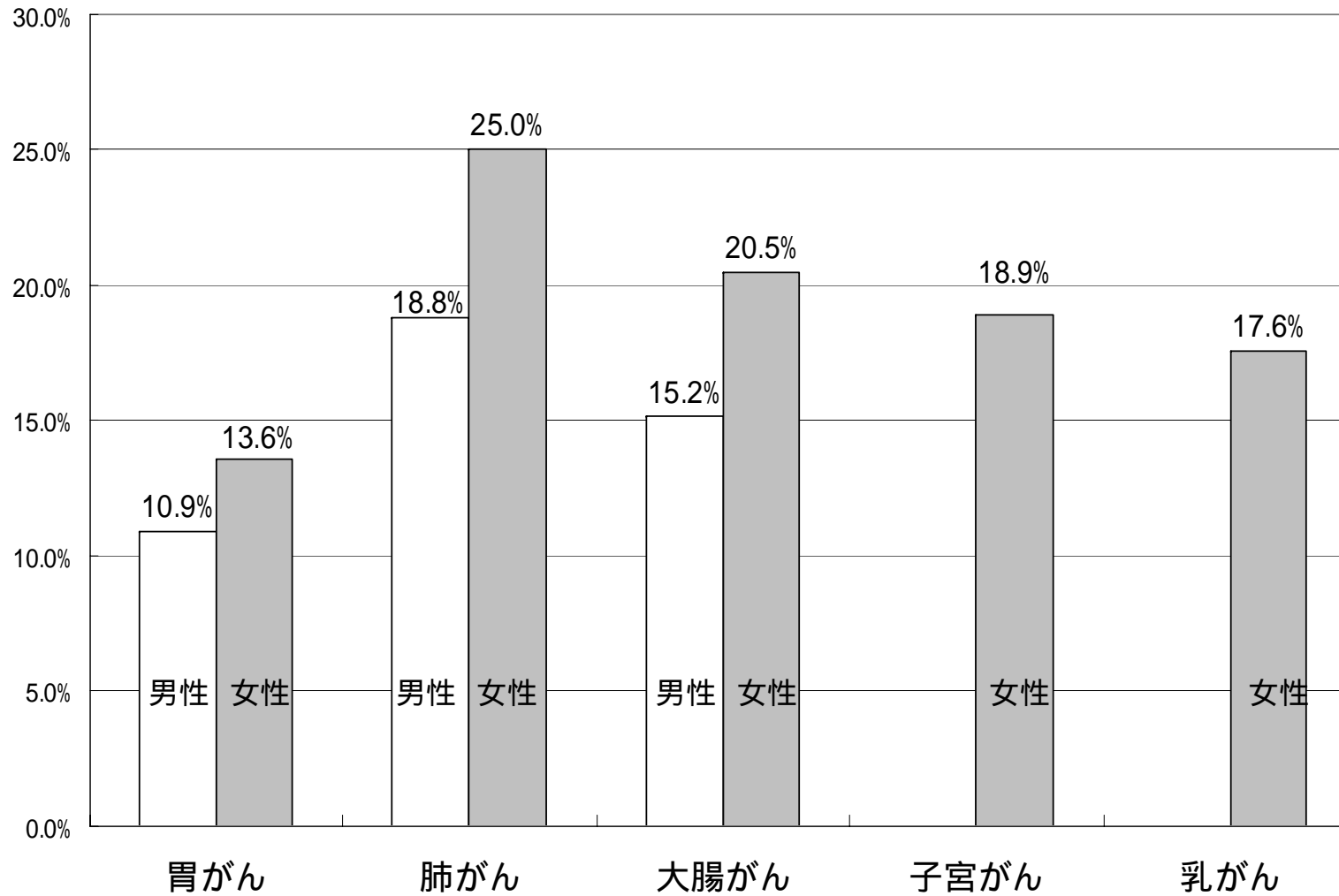
# がん検診別実績 平成17(2005)年度

	胃がん	大腸がん	子宮がん		乳がん		肺がん
			頸部	(再掲)体部	視触診方式	視触診方式及びマンモグラフィ	
対象者数(人)	35,040,257	36,622,587	30,391,081		22,725,531		33,764,623
受診者数(人)	4,344,918	6,630,503	5,753,490	305,150	662,632	3,366,460	7,537,013
			H16年受診者 3,965,402 H17年受診者 3,439,094 2年連続受診者 1,651,006			H16年受診者 2,707,550 H17年受診者 1,604,557 2年連続受診者 945,647	
受診率(%)	12.4	18.1	18.9	1.0	17.6		22.3
要精検率	10.82%	7.18%	1.20%	1.28%	4.92%	8.91%	2.79%
精検受診率	74.62%	54.55%	62.63%	48.55%	74.03%	79.89%	71.91%
陽性反応の中度	1.84%	4.23%	7.57%	15.07%	3.97%	3.85%	2.36%
がん発見率	0.15%	0.17%	0.06%	0.09%	0.14%	0.27%	0.05%

子宮がん、乳がん(視触診方式及びマンモグラフィ)検診の受診者数:「当該年度受診者数」+「前年度受診者数」-「2年連続受診者数」

出典:地域保健・老人保健事業報告

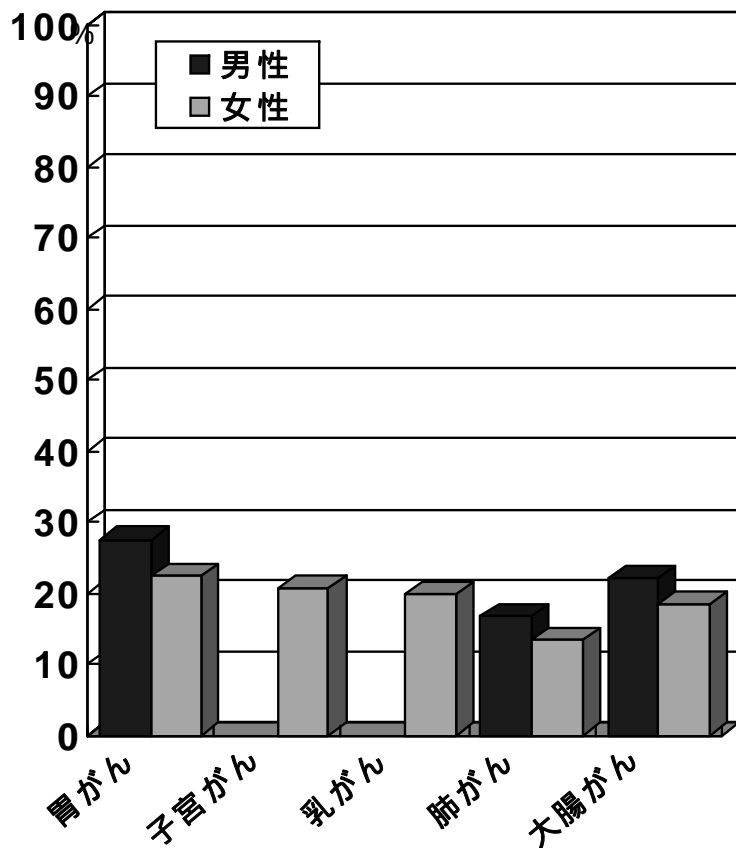
# 男女別がん検診受診率 平成17(2005)年度



出典：地域保健・老人保健事業報告

# がん検診受診率の国際比較

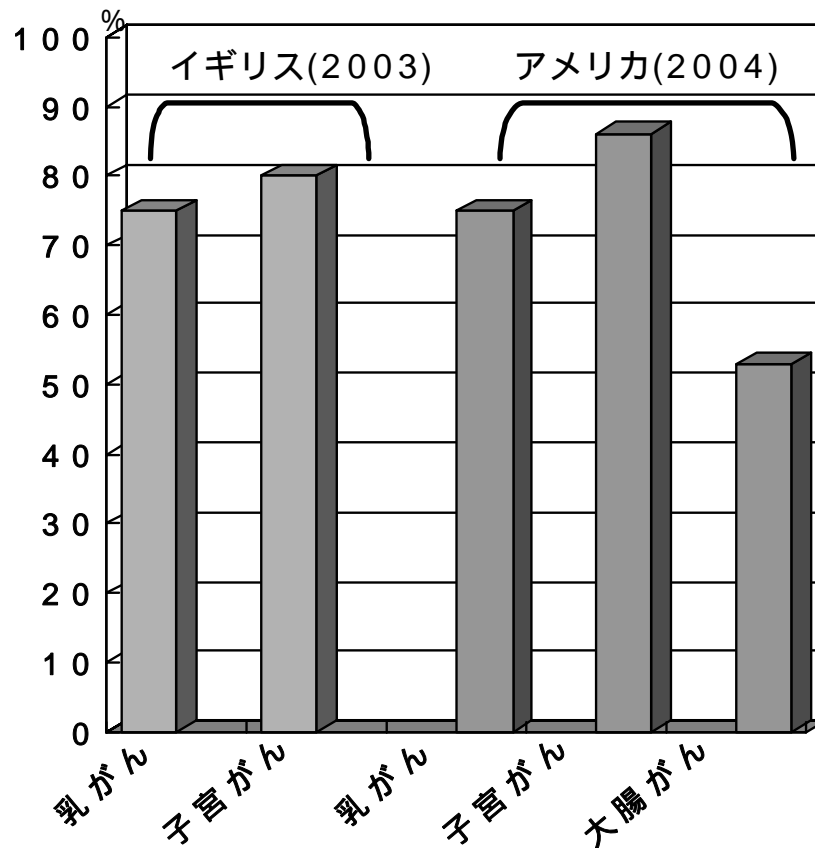
我が国のがん検診の受診状況



健康票第2巻第34表より「総数」を母数とし、健康票第2巻第44表より各がん検診受診状況を分子として用いた

平成16年国民生活基礎調査に基づき計算

英国・米国のがん検診の受診状況



NCI: Cancer Trends Progress Report等から  
大阪府立成人病センター 中山富雄先生作成

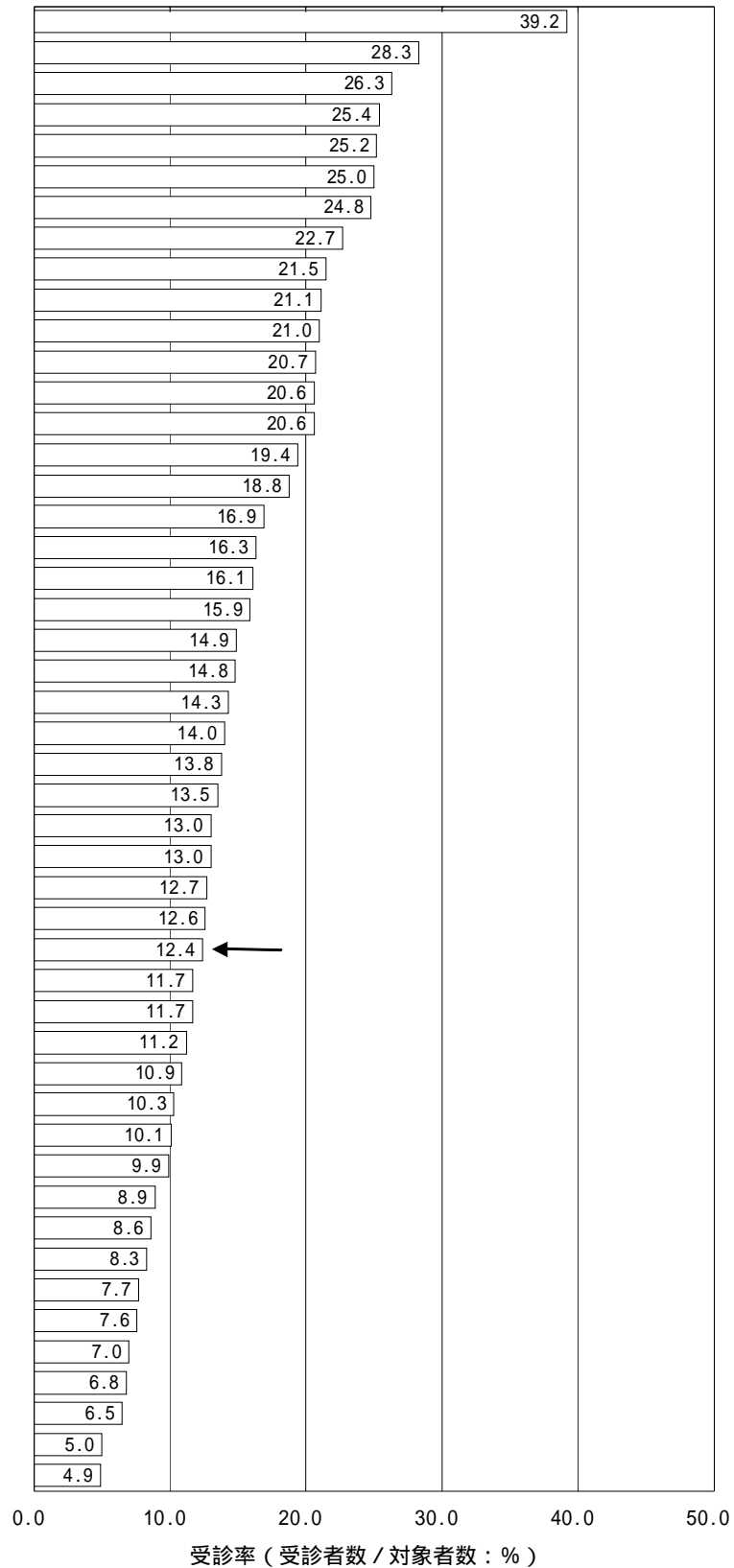
注) 日本は単年度、英国・米国はそれぞれ複数年度(2または3年度)のデータとなっているため、直接比較することは難しい。

出典: 新健康フロンティア戦略資料

## 胃がん検診の都道府県別受診率（％）

年 度	H17(2005)
全 国	12.4
山 形 県	39.2
佐 賀 県	28.3
青 森 県	26.3
福 島 県	25.4
岡 山 県	25.2
鳥 取 県	25.0
宮 城 県	24.8
岩 手 県	22.7
新 潟 県	21.5
秋 田 県	21.1
大 分 県	21.0
山 梨 県	20.7
栃 木 県	20.6
富 山 県	20.6
熊 本 県	19.4
静 岡 県	18.8
愛 知 県	16.9
千 葉 県	16.3
和 歌 山 県	16.1
鹿 児 島 県	15.9
群 馬 県	14.9
岐 阜 県	14.8
北 海 道	14.3
愛 媛 県	14.0
石 川 県	13.8
山 口 県	13.5
茨 城 県	13.0
高 知 県	13.0
福 井 県	12.7
長 崎 県	12.6
全 国	12.4
広 島 県	11.7
香 川 県	11.7
宮 崎 県	11.2
三 重 県	10.9
兵 庫 県	10.3
長 野 県	10.1
沖 縄 県	9.9
奈 良 県	8.9
福 岡 県	8.6
徳 島 県	8.3
埼 玉 県	7.7
島 根 県	7.6
神 奈 川 県	7.0
大 阪 府	6.8
滋 賀 県	6.5
京 都 府	5.0
東 京 都	4.9

平成17(2005)年度：胃がん検診 受診率

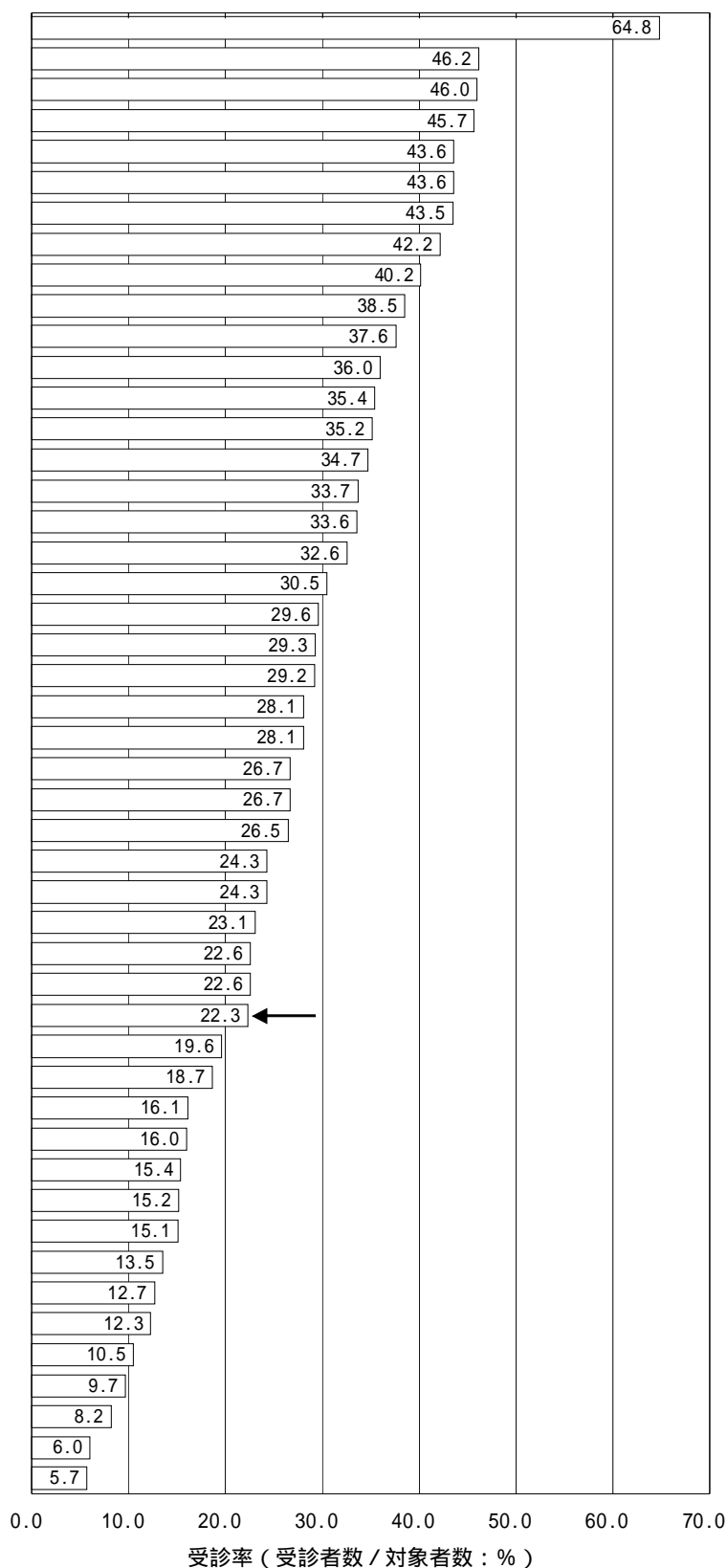


出典：地域保健・老人保健事業報告

## 肺がん検診の都道府県別受診率（％）

年 度	H17(2005)
全 国	22.3
大 分 県	64.8
山 形 県	46.2
宮 城 県	46.0
静 岡 県	45.7
福 島 県	43.6
岡 山 県	43.6
佐 賀 県	43.5
富 山 県	42.2
山 梨 県	40.2
新 潟 県	38.5
岩 手 県	37.6
群 馬 県	36.0
熊 本 県	35.4
愛 知 県	35.2
千 葉 県	34.7
茨 城 県	33.7
秋 田 県	33.6
栃 木 県	32.6
香 川 県	30.5
青 森 県	29.6
和 歌 山 県	29.3
福 井 県	29.2
岐 阜 県	28.1
鳥 取 県	28.1
石 川 県	26.7
高 知 県	26.7
山 口 県	26.5
長 崎 県	24.3
鹿 児 島 県	24.3
沖 縄 県	23.1
兵 庫 県	22.6
島 根 県	22.6
全 国	22.3
愛 媛 県	19.6
長 野 県	18.7
広 島 県	16.1
埼 玉 県	16.0
三 重 県	15.4
神 奈 川 県	15.2
北 海 道	15.1
福 岡 県	13.5
京 都 府	12.7
徳 島 県	12.3
宮 崎 県	10.5
滋 賀 県	9.7
大 阪 府	8.2
東 京 都	6.0
奈 良 県	5.7

平成17(2005)年度：肺がん検診 受診率

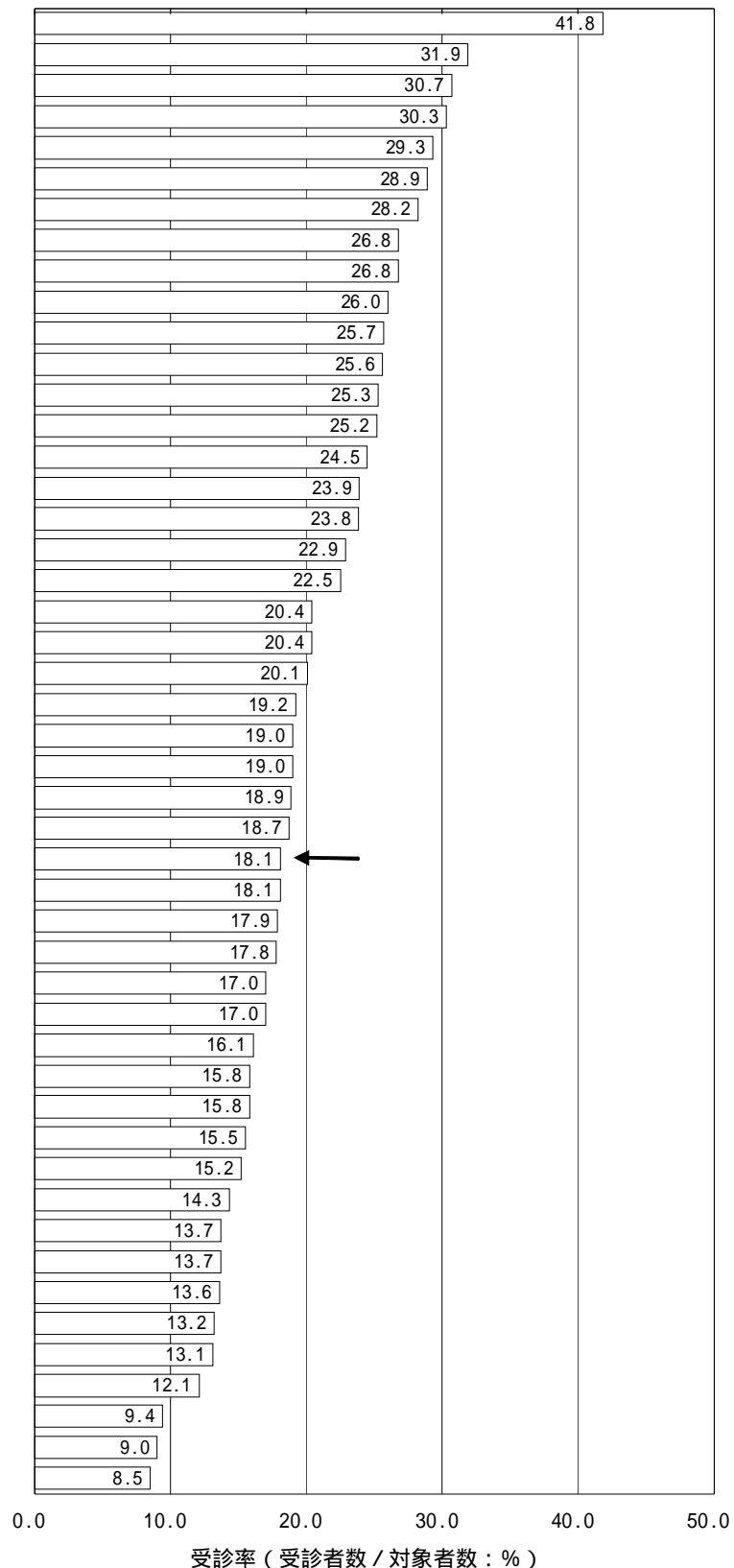


出典：地域保健・老人保健事業報告

## 大腸がん検診の都道府県別受診率（％）

年 度	H17(2005)
全 国	18.1
山 形 県	41.8
静 岡 県	31.9
岡 山 県	30.7
秋 田 県	30.3
青 森 県	29.3
鳥 取 県	28.9
佐 賀 県	28.2
福 島 県	26.8
大 分 県	26.8
奈 良 県	26.0
栃 木 県	25.7
岩 手 県	25.6
愛 知 県	25.3
山 梨 県	25.2
宮 城 県	24.5
熊 本 県	23.9
千 葉 県	23.8
富 山 県	22.9
新 潟 県	22.5
福 井 県	20.4
和 歌 山 県	20.4
群 馬 県	20.1
鹿 児 島 県	19.2
長 野 県	19.0
愛 媛 県	19.0
岐 阜 県	18.9
埼 玉 県	18.7
全 国	18.1
香 川 県	18.1
山 口 県	17.9
宮 崎 県	17.8
石 川 県	17.0
長 崎 県	17.0
島 根 県	16.1
北 海 道	15.8
茨 城 県	15.8
兵 庫 県	15.5
三 重 県	15.2
沖 縄 県	14.3
東 京 都	13.7
滋 賀 県	13.7
広 島 県	13.6
神 奈 川 県	13.2
高 知 県	13.1
大 阪 府	12.1
福 岡 県	9.4
徳 島 県	9.0
京 都 府	8.5

平成17(2005)年度：大腸がん検診 受診率



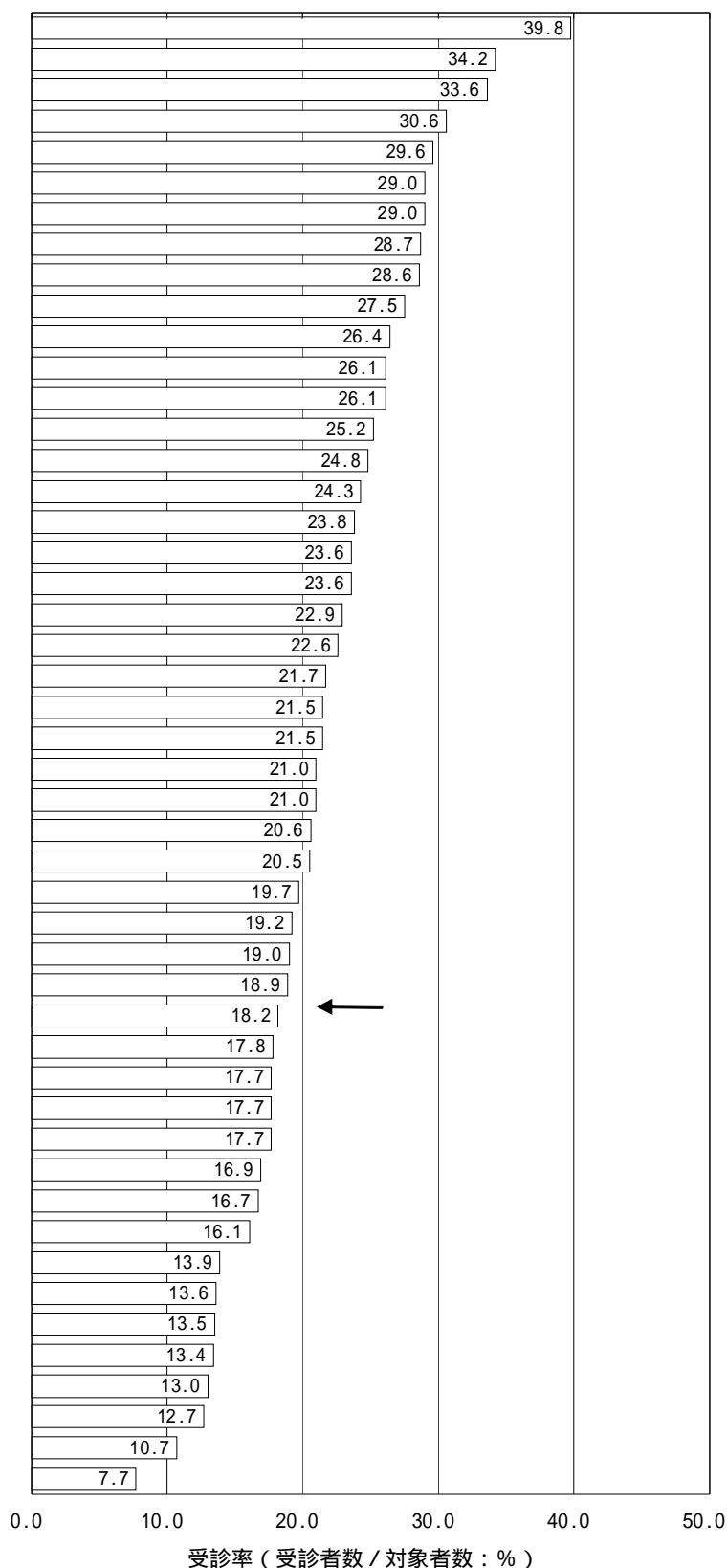
出典：地域保健・老人保健事業報告



## 子宮がん検診の都道府県別受診率（％）

年 度	H17(2005)
全 国	18.9
山 形 県	39.8
北 海 道	34.2
青 森 県	33.6
静 岡 県	30.6
福 島 県	29.6
宮 城 県	29.0
大 分 県	29.0
熊 本 県	28.7
岩 手 県	28.6
千 葉 県	27.5
鳥 取 県	26.4
鹿 児 島 県	26.1
沖 縄 県	26.1
秋 田 県	25.2
群 馬 県	24.8
長 崎 県	24.3
新 潟 県	23.8
香 川 県	23.6
佐 賀 県	23.6
山 梨 県	22.9
愛 知 県	22.6
和 歌 山 県	21.7
奈 良 県	21.5
宮 崎 県	21.5
石 川 県	21.0
福 岡 県	21.0
広 島 県	20.6
栃 木 県	20.5
福 井 県	19.7
高 知 県	19.2
岐 阜 県	19.0
全 国	18.9
徳 島 県	18.2
山 口 県	17.8
大 阪 府	17.7
島 根 県	17.7
岡 山 県	17.7
神 奈 川 県	16.9
愛 媛 県	16.7
富 山 県	16.1
茨 城 県	13.9
滋 賀 県	13.6
三 重 県	13.5
京 都 府	13.4
兵 庫 県	13.0
長 野 県	12.7
東 京 都	10.7
埼 玉 県	7.7

平成17(2005)年度：子宮がん検診 受診率

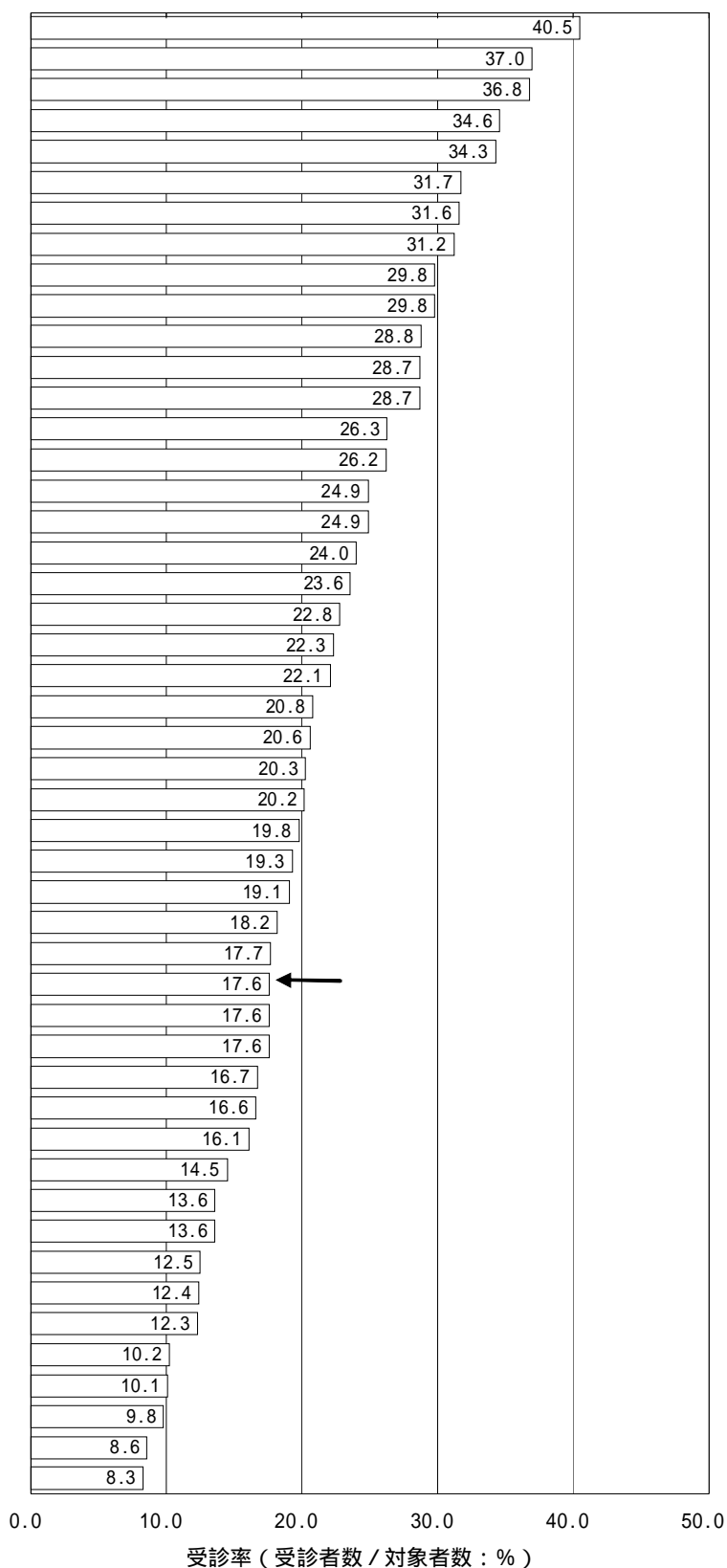


出典：地域保健・老人保健事業報告

## 乳がん検診の都道府県別受診率（％）

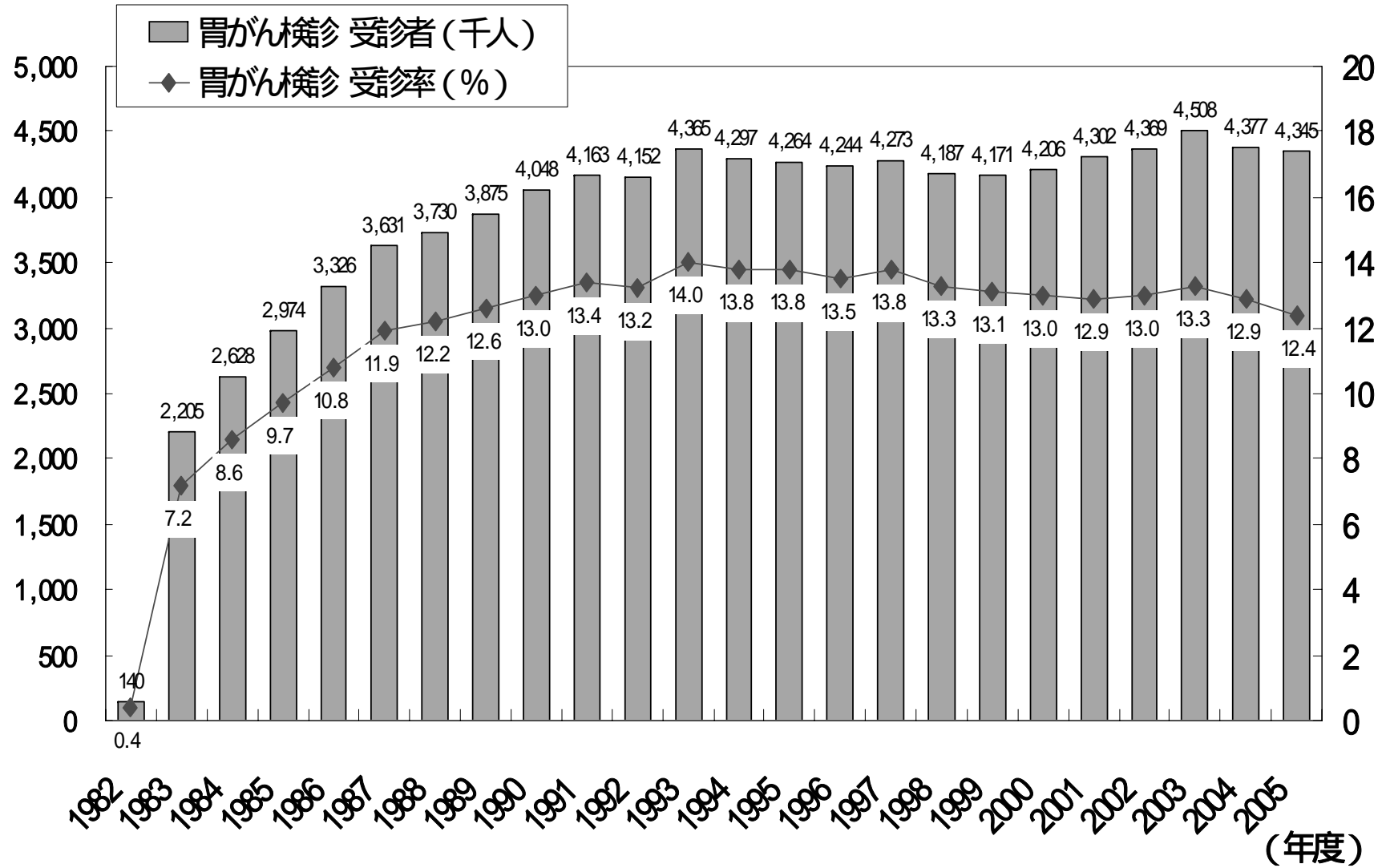
年 度	H17(2005)
全 国	17.6
山 形 県	40.5
静 岡 県	37.0
岩 手 県	36.8
佐 賀 県	34.6
宮 城 県	34.3
鳥 取 県	31.7
青 森 県	31.6
秋 田 県	31.2
群 馬 県	29.8
香 川 県	29.8
山 梨 県	28.8
福 島 県	28.7
大 分 県	28.7
北 海 道	26.3
沖 縄 県	26.2
奈 良 県	24.9
熊 本 県	24.9
新 潟 県	24.0
広 島 県	23.6
千 葉 県	22.8
栃 木 県	22.3
高 知 県	22.1
和 歌 山 県	20.8
岐 阜 県	20.6
岡 山 県	20.3
愛 媛 県	20.2
富 山 県	19.8
福 井 県	19.3
福 岡 県	19.1
愛 知 県	18.2
長 崎 県	17.7
全 国	17.6
長 野 県	17.6
鹿 児 島 県	17.6
石 川 県	16.7
山 口 県	16.6
徳 島 県	16.1
宮 崎 県	14.5
三 重 県	13.6
滋 賀 県	13.6
大 阪 府	12.5
京 都 府	12.4
神 奈 川 県	12.3
茨 城 県	10.2
兵 庫 県	10.1
島 根 県	9.8
東 京 都	8.6
埼 玉 県	8.3

平成17(2005)年度：乳がん検診 受診率



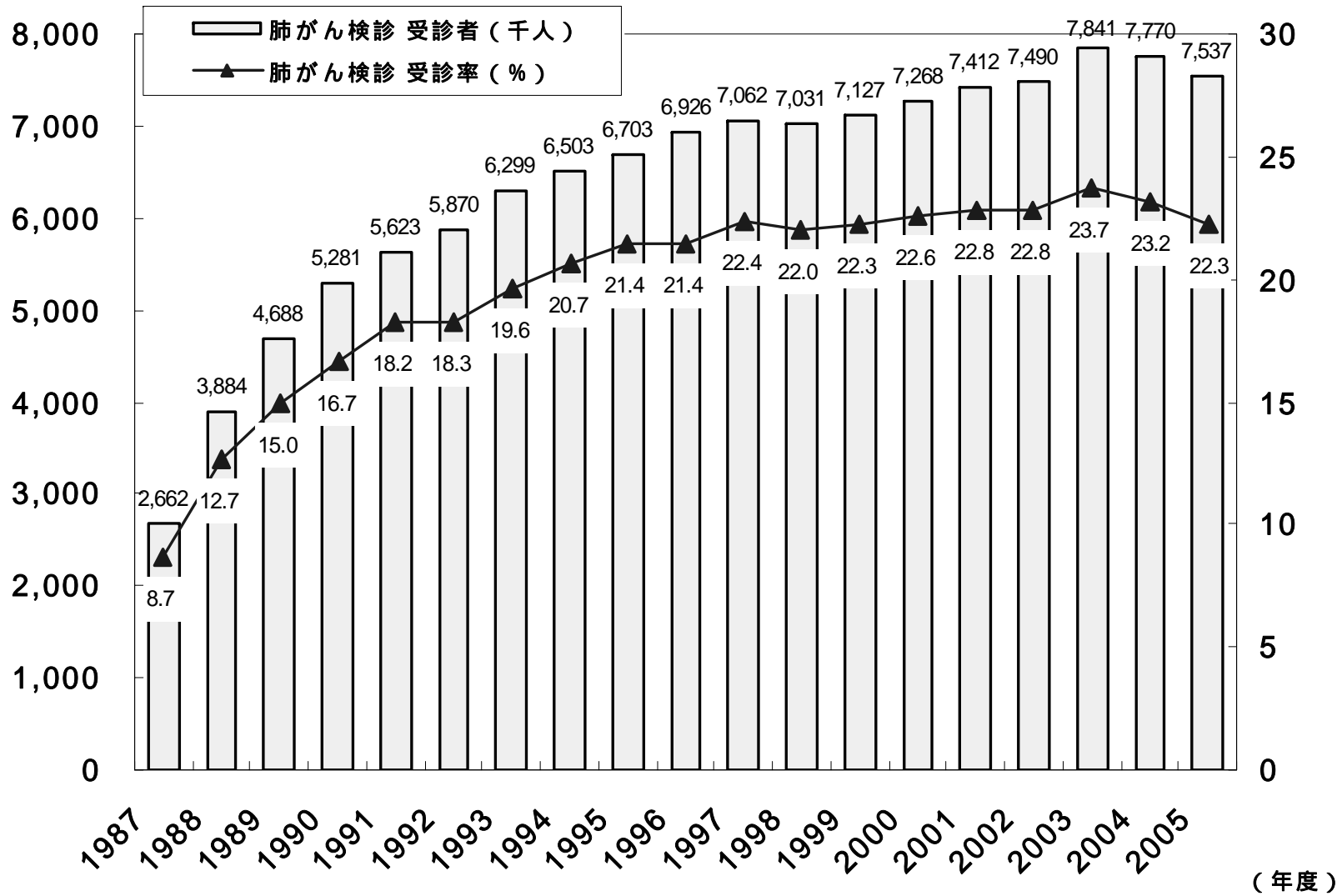
出典：地域保健・老人保健事業報告

# 胃がん検診の受診率の推移



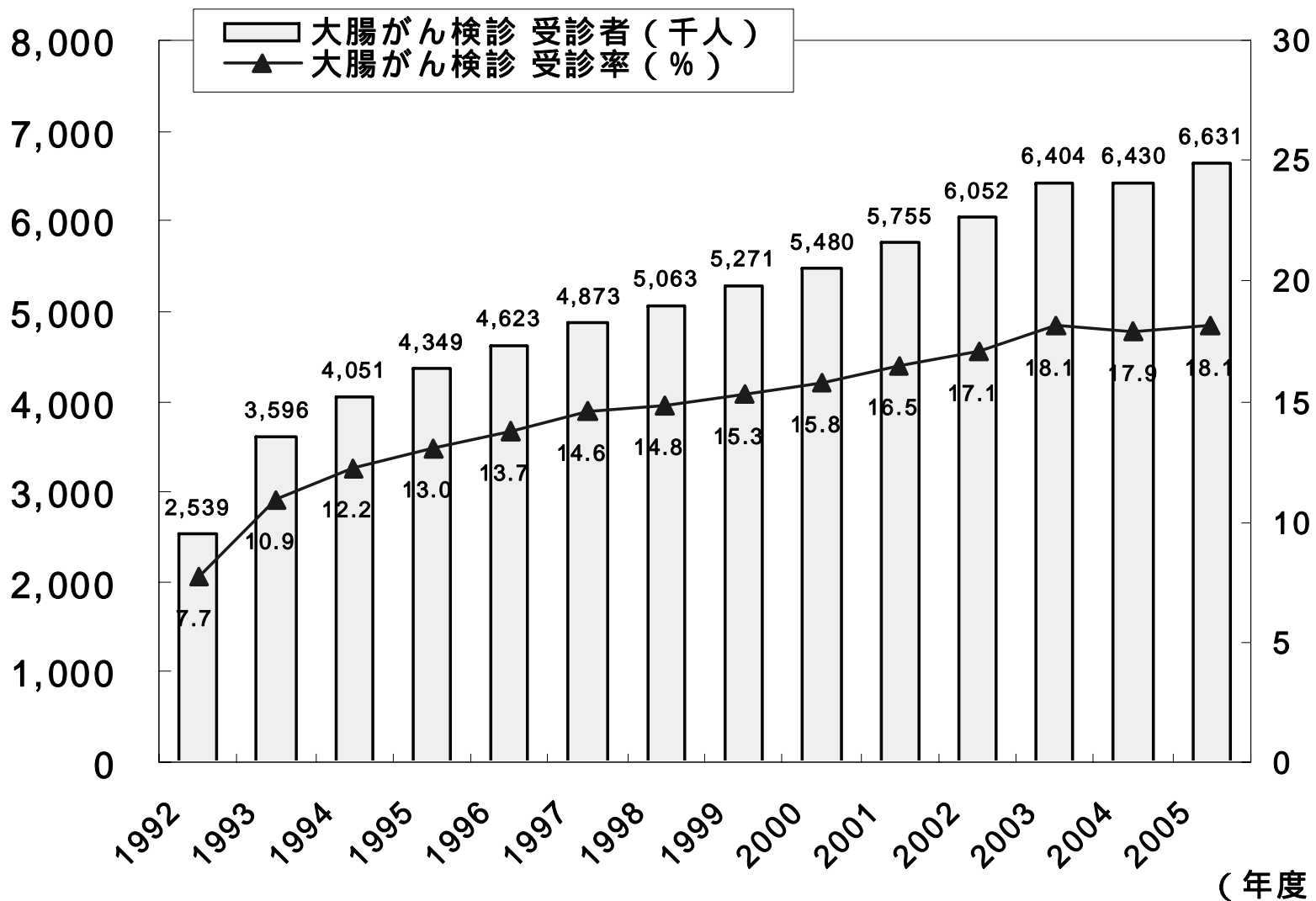
出典：地域保健・老人保健事業報告

# 肺がん検診の受診率の推移



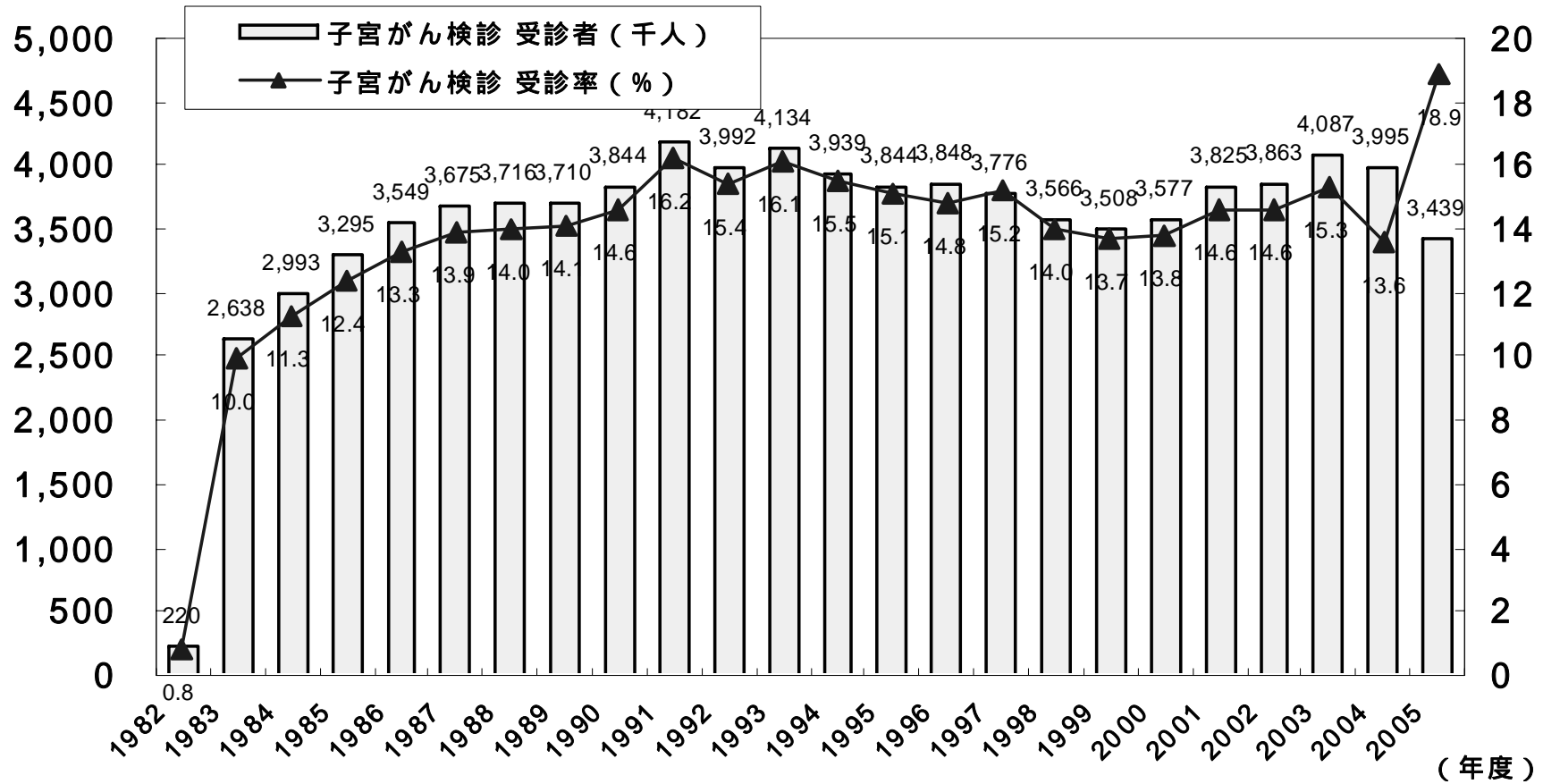
出典：地域保健・老人保健事業報告

## 大腸がん検診の受診率の推移



出典：地域保健・老人保健事業報告

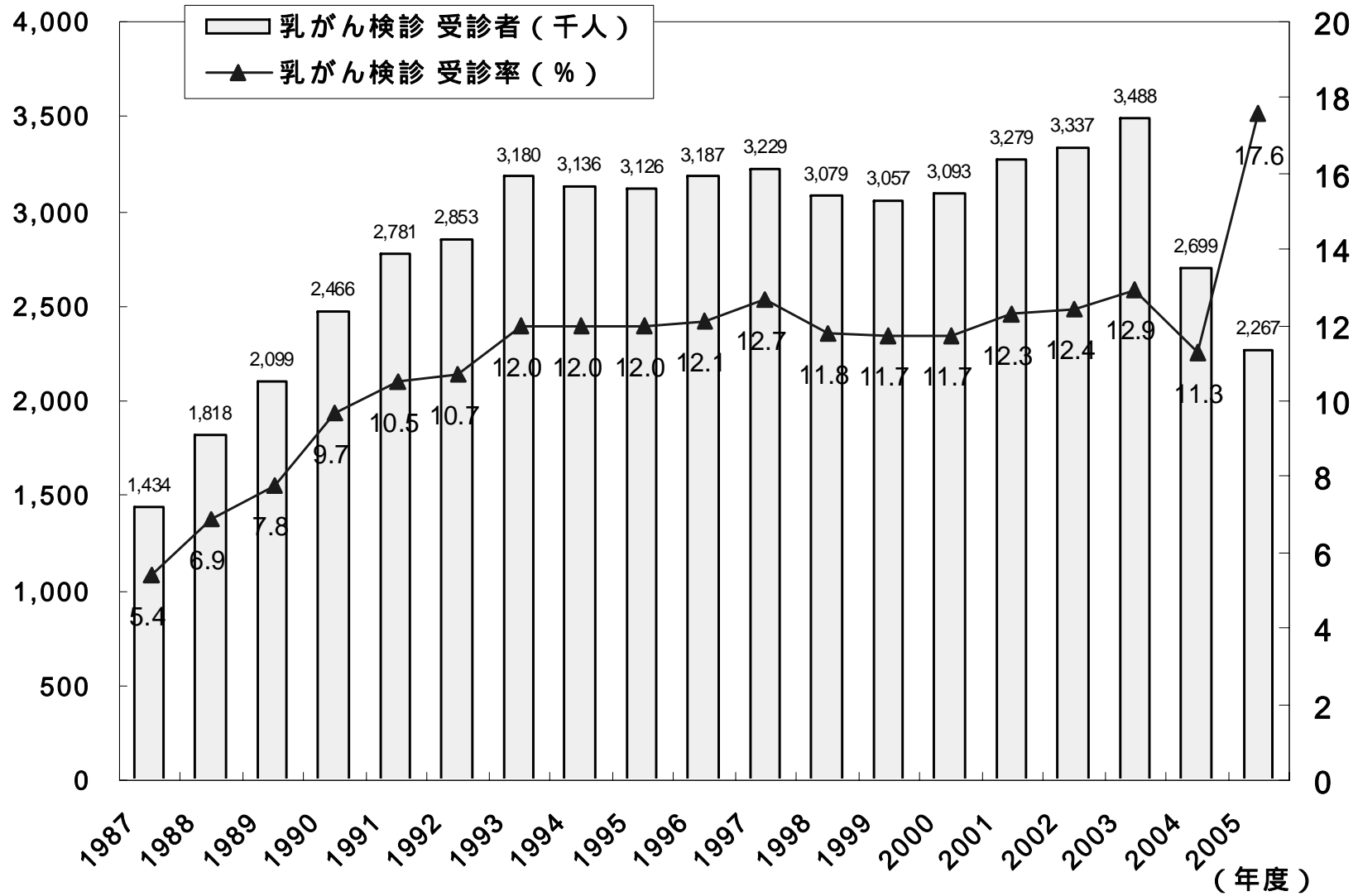
# 子宮がん検診の受診率の推移



子宮がん検診の受診率は2005年度より計算方法が異なる。  
 受診率 = (「当該年度受診者数」+「前年度受診者数」-「2年連続受診者数」) ÷ 対象者数 × 100

出典：地域保健・老人保健事業報告

# 乳がん検診の受診率の推移



乳がん検診の受診率は2005年度より計算方法が異なる。  
 受診率 = (「当該年度受診者数」+「前年度受診者数」-「2年連続受診者数」) ÷ 対象者数 × 100

出典：地域保健・老人保健事業報告

## 各がん検診の実施状況

	胃がん	子宮がん	肺がん	乳がん	大腸がん
国の指針どおりに実施している市町村	2,266 (99.7%)	2,265 (99.6%)	2,047 (90.1%)	1,897 (83.5%)	2,249 (98.9%)
国の指針どおりに実施していない市町村	7 (0.3%)	8 (0.4%)	226 (9.9%)	375 (16.5%)	24 (1.1%)
不明・無回答	0 (0.0%)	0 (0.0%)	0 (0.0%)	0 (0.0%)	0 (0.0%)
合計	2,273 (100.0%)	2,273 (100.0%)	2,273 (100.0%)	2,273 (100.0%)	2,273 (100.0%)

出典：市町村におけるがん検診の実施状況等の調査結果  
(平成18年1月)



## 国の指針以外の方法(複数回答可)

	市町村数
胃がん検診(ペプシノゲン法)	29 (1.3%)
胃がん検診(胃カメラ検査)	65 (2.9%)
肺がん検診(CT検査)	15 (0.7%)
肺がん検診(ヘリカルCT検査)	99 (4.4%)
乳がん検診(エコー検査)	482 (21.2%)
前立腺がん検診(PSA検査)	957 (42.1%)
肝がん検査(エコー検査)	26 (1.1%)
甲状腺がん検診(エコー検査)	8 (0.4%)
その他*	1,548 (68.1%)
回答のあった市町村(再掲)	2,273(100.0%)

出典:市町村におけるがん検診の実施状況等の調査結果  
(平成18年1月)

# 諸外国のがん検診の制度について

## 1. 国が関与

	アメリカ	イギリス	フランス	ドイツ	カナダ	オランダ	フィンランド
乳がん							
子宮頸がん							
大腸がん							
前立腺がん							
胃がん							
肺がん							

出典：諸外国のがん検診の制度等に関する調査結果  
(平成18年5月)

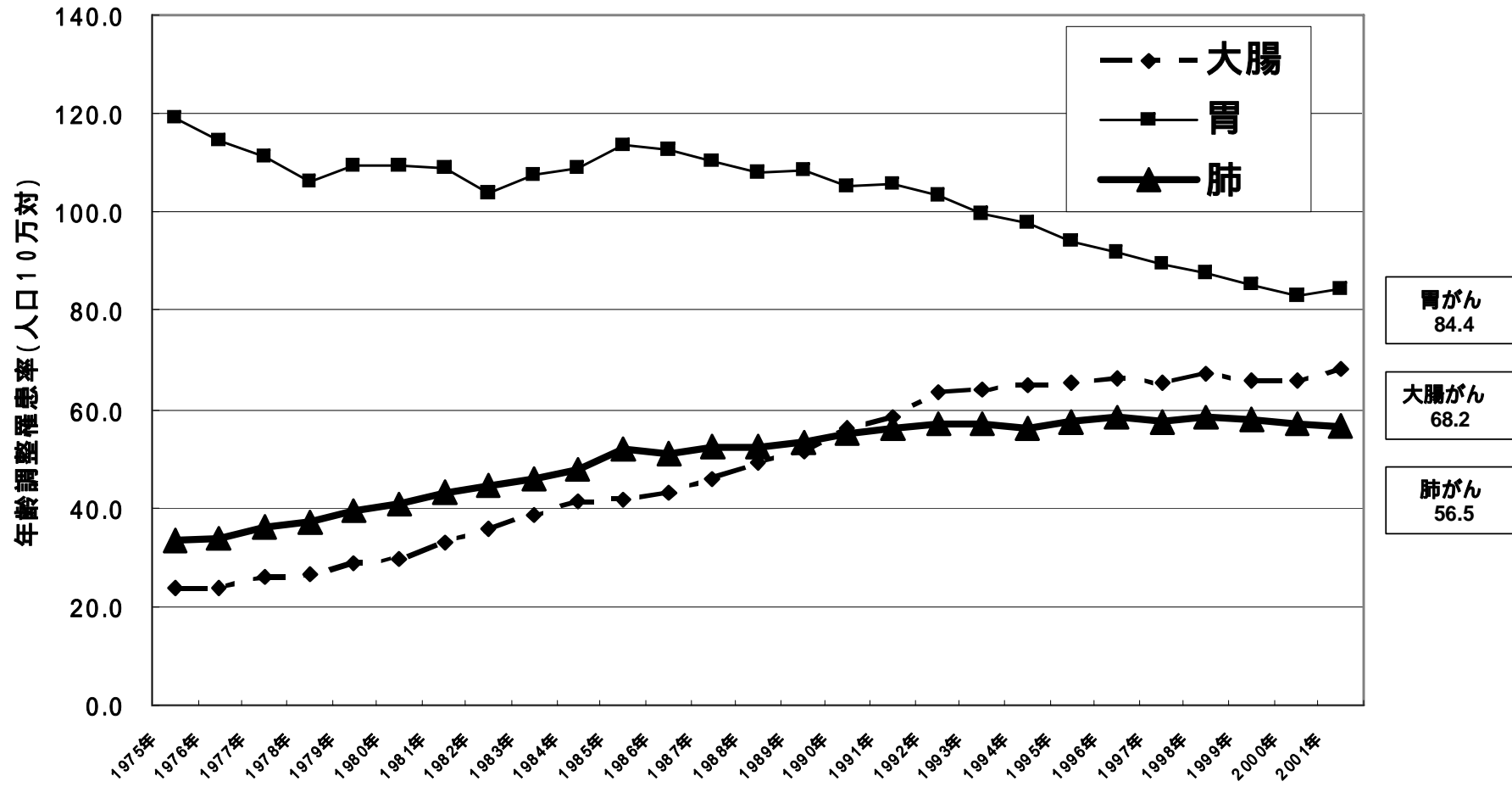
# 諸外国のがん検診の制度について

## 2. 地方自治体が関与

	アメリカ	イギリス	フランス	ドイツ	カナダ	オランダ	フィンランド
乳がん							
子宮頸がん							
大腸がん							
前立腺がん							
胃がん							
肺がん							

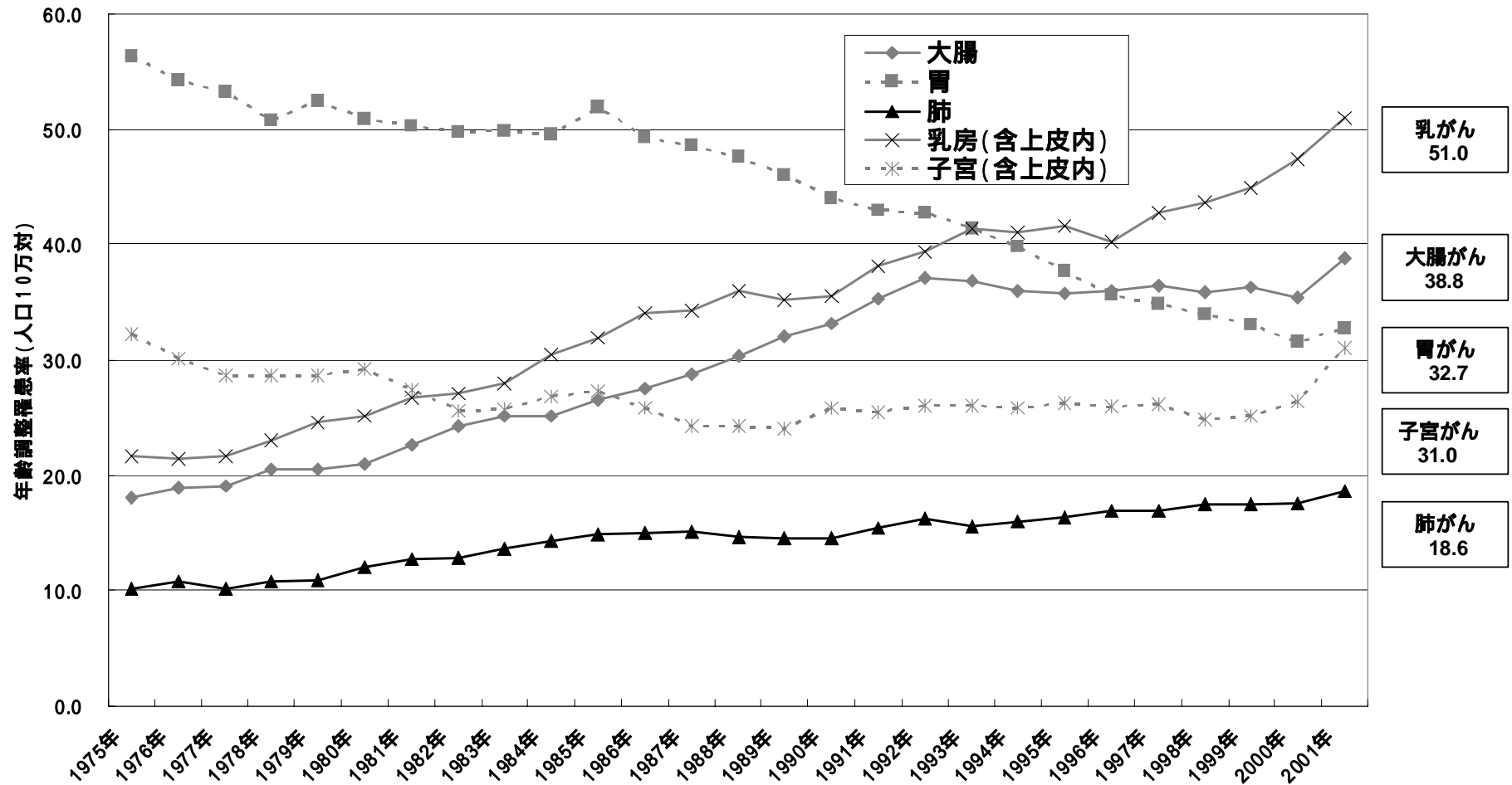
出典：諸外国のがん検診の制度等に関する調査結果  
(平成18年5月)

# がん罹患率の推移(男性)



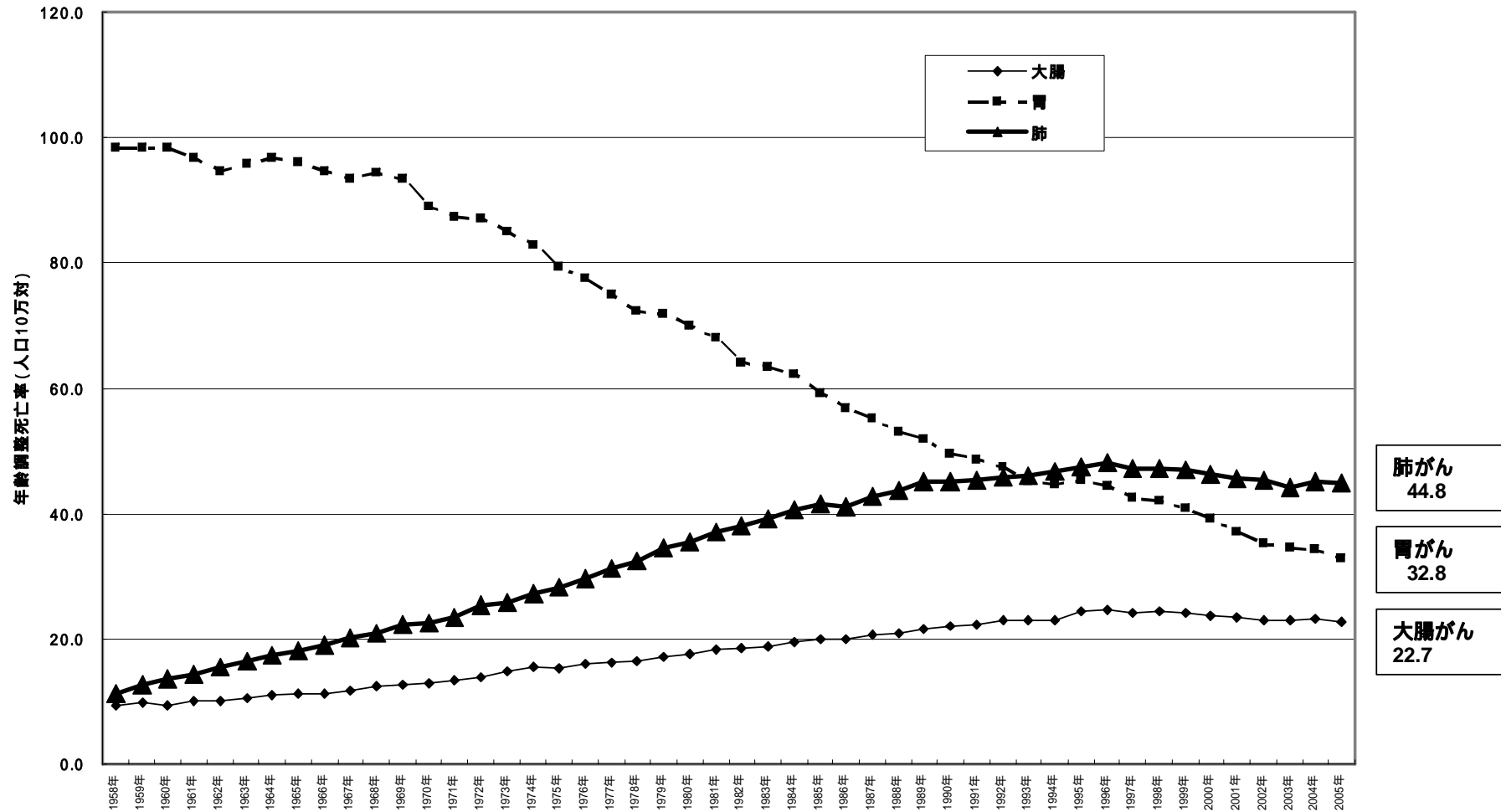
出典：年齢調整罹患率推移(昭和60年モデル人口使用)：厚生労働省がん研究助成金「地域がん登録」研究班全国推計値(1975年～2001年)

# がん罹患率の推移(女性)



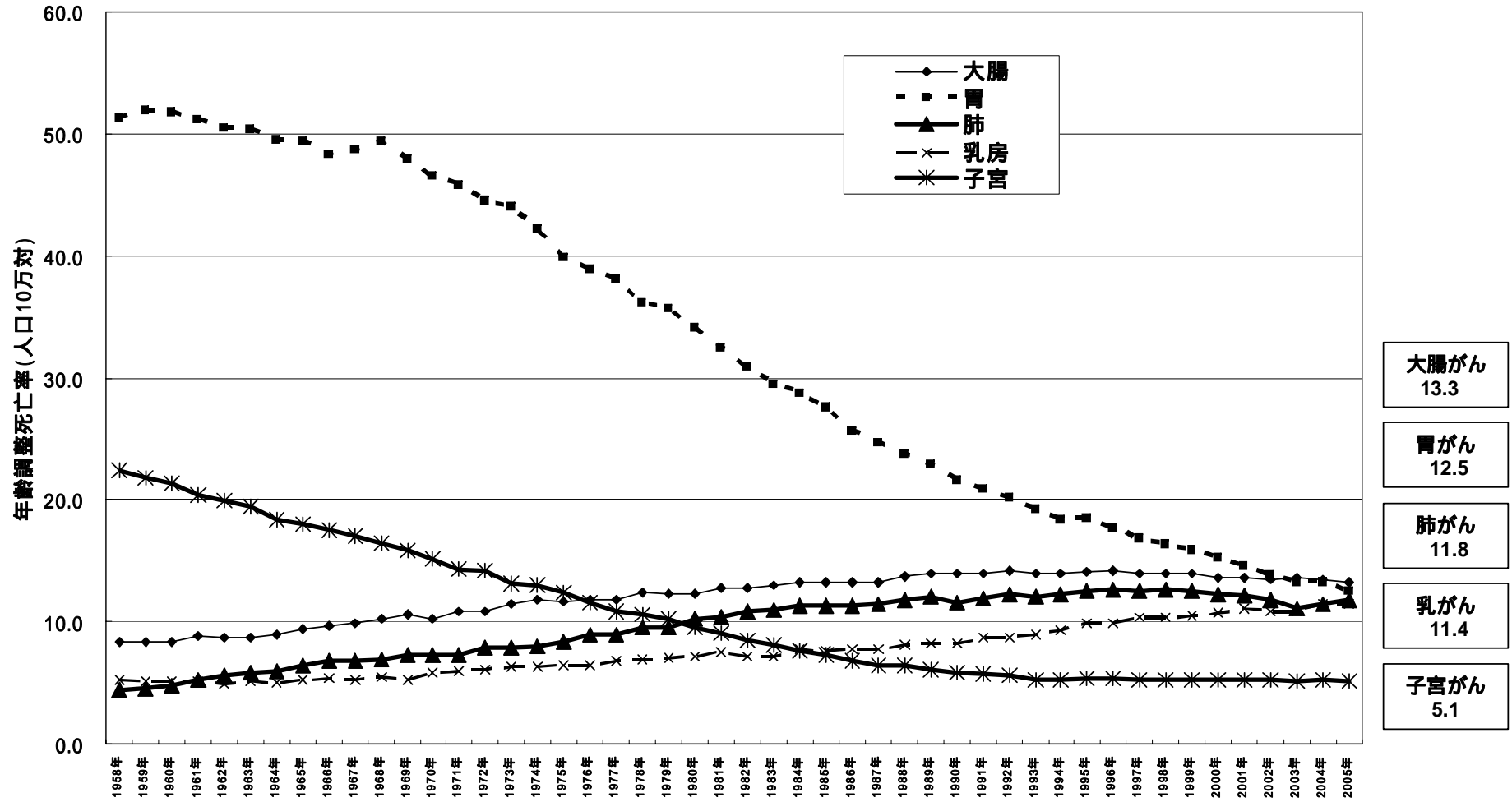
出典：年齢調整罹患率推移(昭和60年モデル人口使用)：厚生労働省がん研究助成金「地域がん登録」研究班全国推計値(1975年～2001年)

# がん死亡率の推移(男性)



出典: 昭和60年のモデル人口による年齢調整死亡率の推移  
(1958年～2005年): 性別・部位別: 人口動態統計

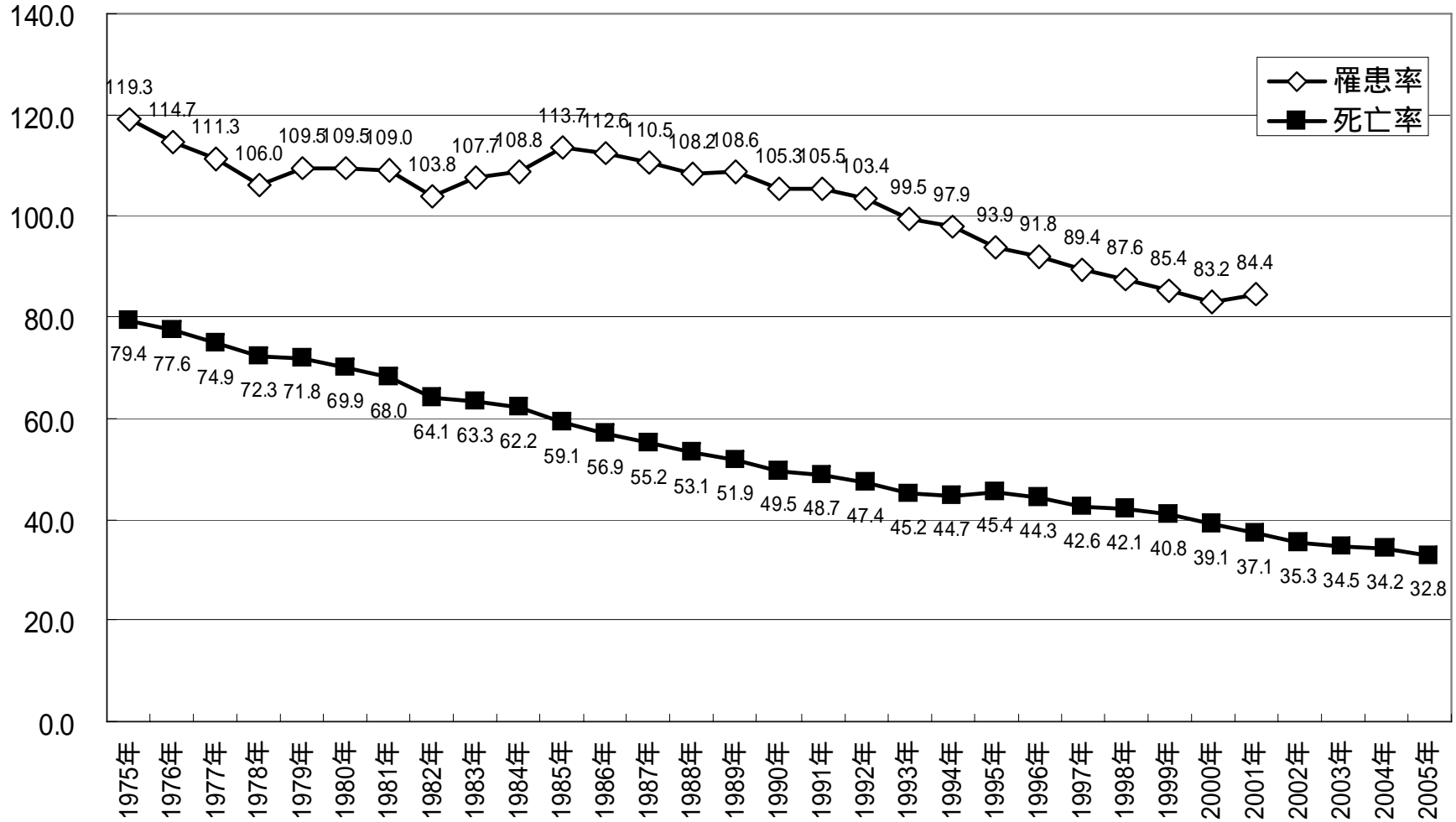
# がん死亡率の推移(女性)



出典: 昭和60年のモデル人口による年齢調整死亡率の推移  
(1958年 ~ 2005年): 性別・部位別: 人口動態統計

(対人口10万人)

### 胃がんの罹患率と死亡率 (男性)

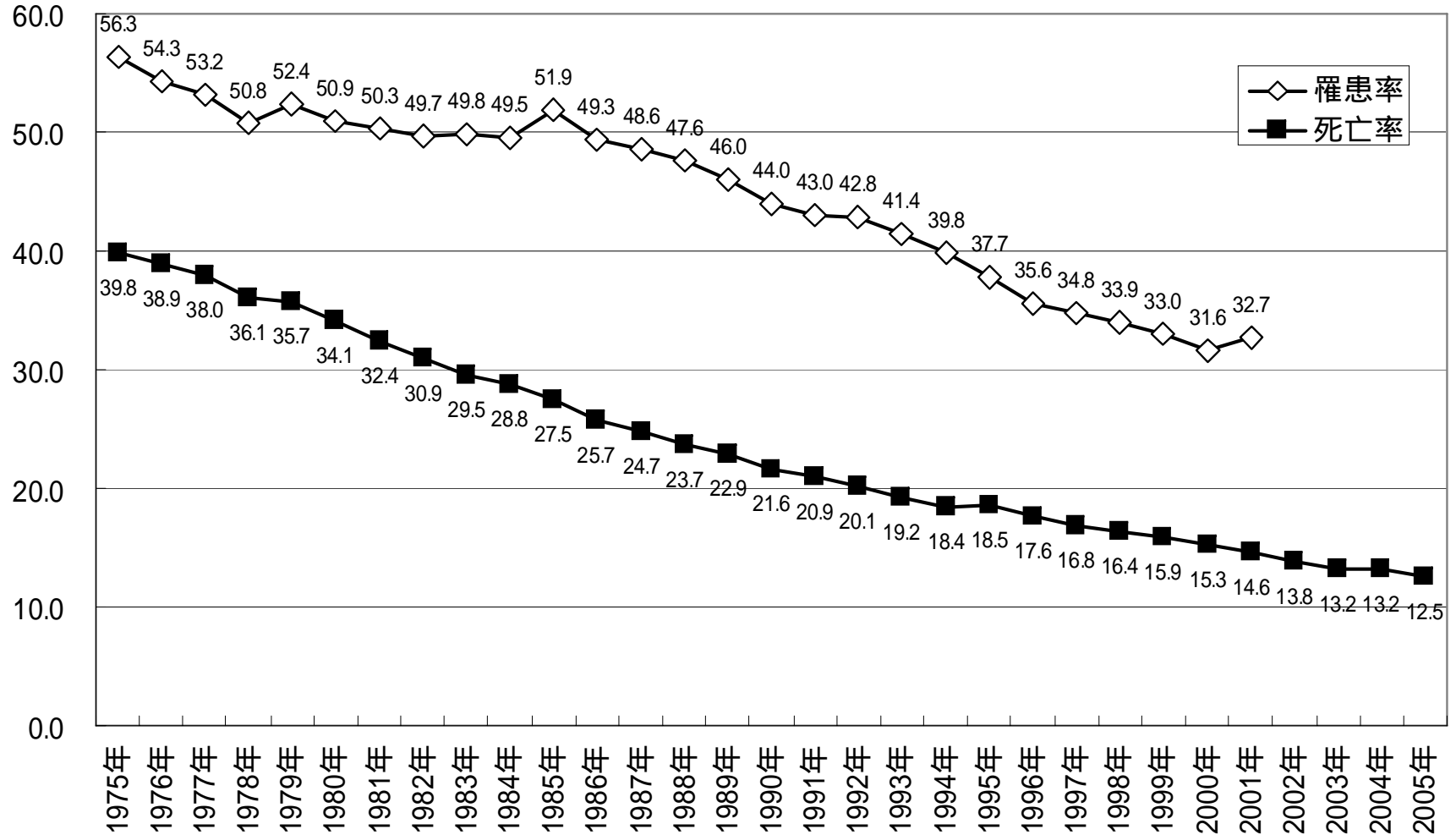


出典: 年齢調整罹患率推移(昭和60年モデル人口使用): 厚生労働省がん研究助成金  
「地域がん登録」研究班全国推計値(1975年~2001年)  
人口動態統計(1975-2005年)



(対人口10万人)

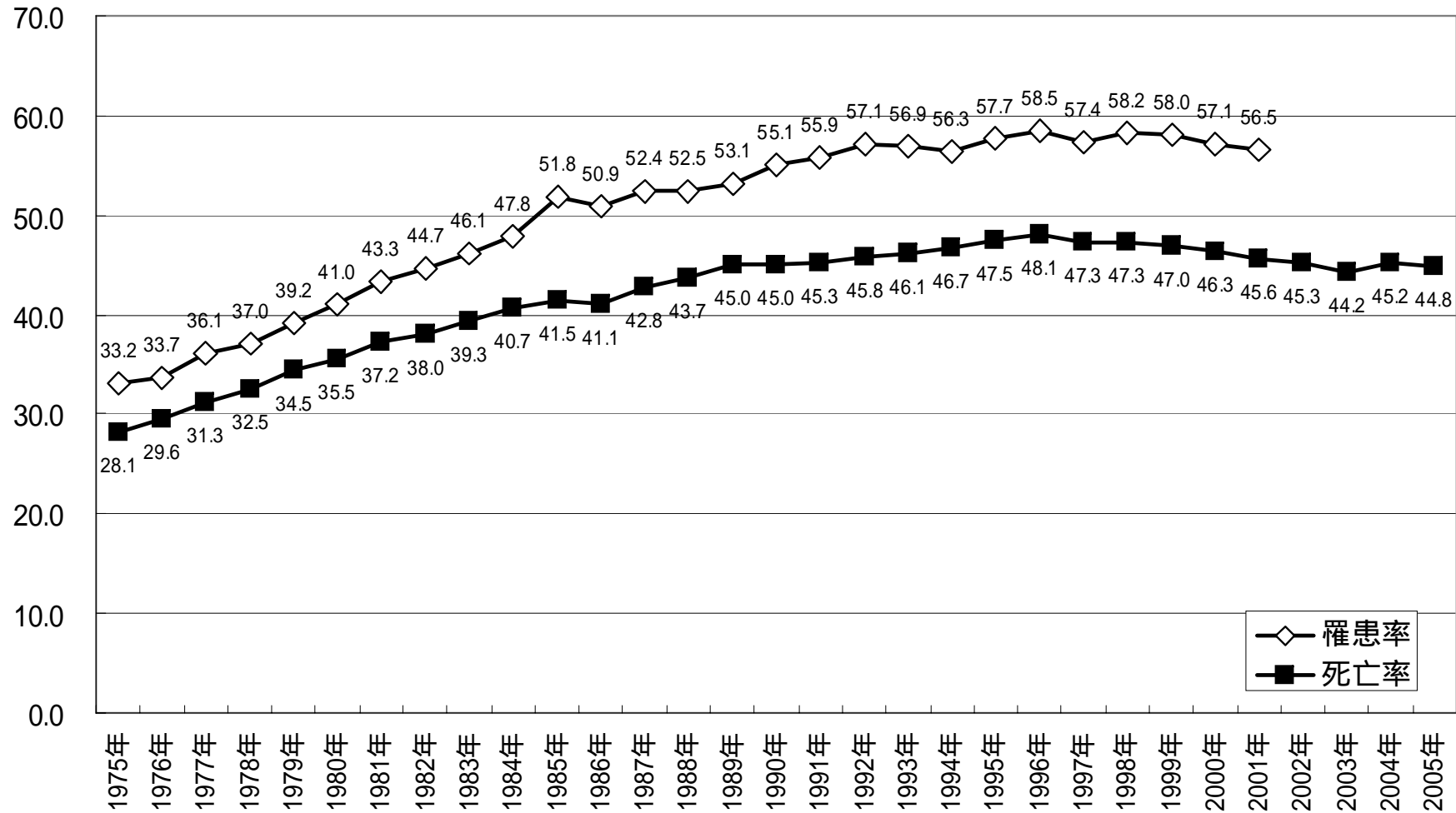
### 胃がんの罹患率と死亡率 (女性)



出典: 年齢調整罹患率推移(昭和60年モデル人口使用): 厚生労働省がん研究助成金  
「地域がん登録」研究班全国推計値(1975年~2001年)  
人口動態統計(1975-2005年)

(対人口10万人)

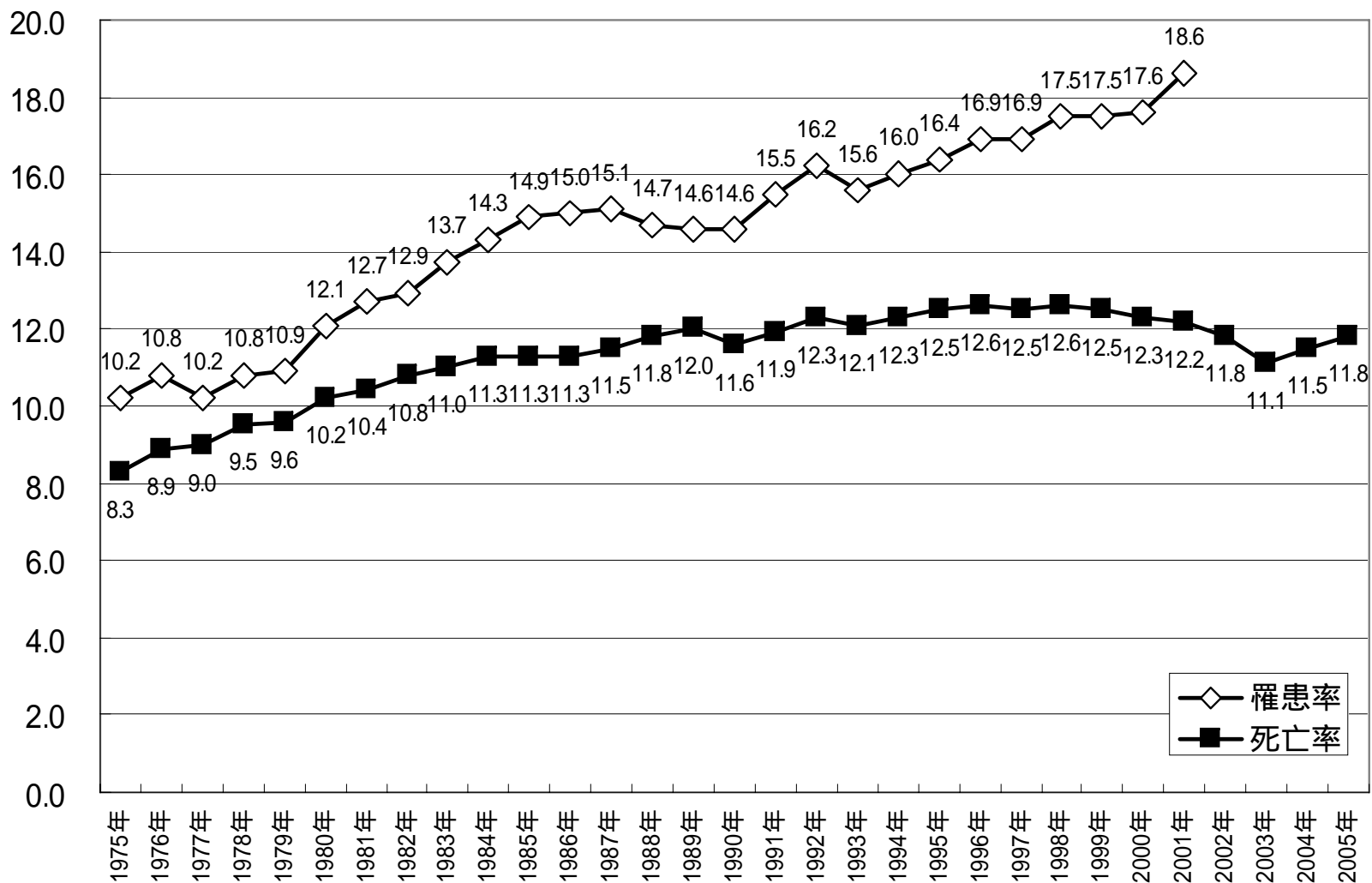
### 肺がんの罹患率と死亡率 (男性)



出典: 年齢調整罹患率推移(昭和60年モデル人口使用): 厚生労働省がん研究助成金  
「地域がん登録」研究班全国推計値(1975年~2001年)  
人口動態統計(1975-2005年)

(対人口10万人)

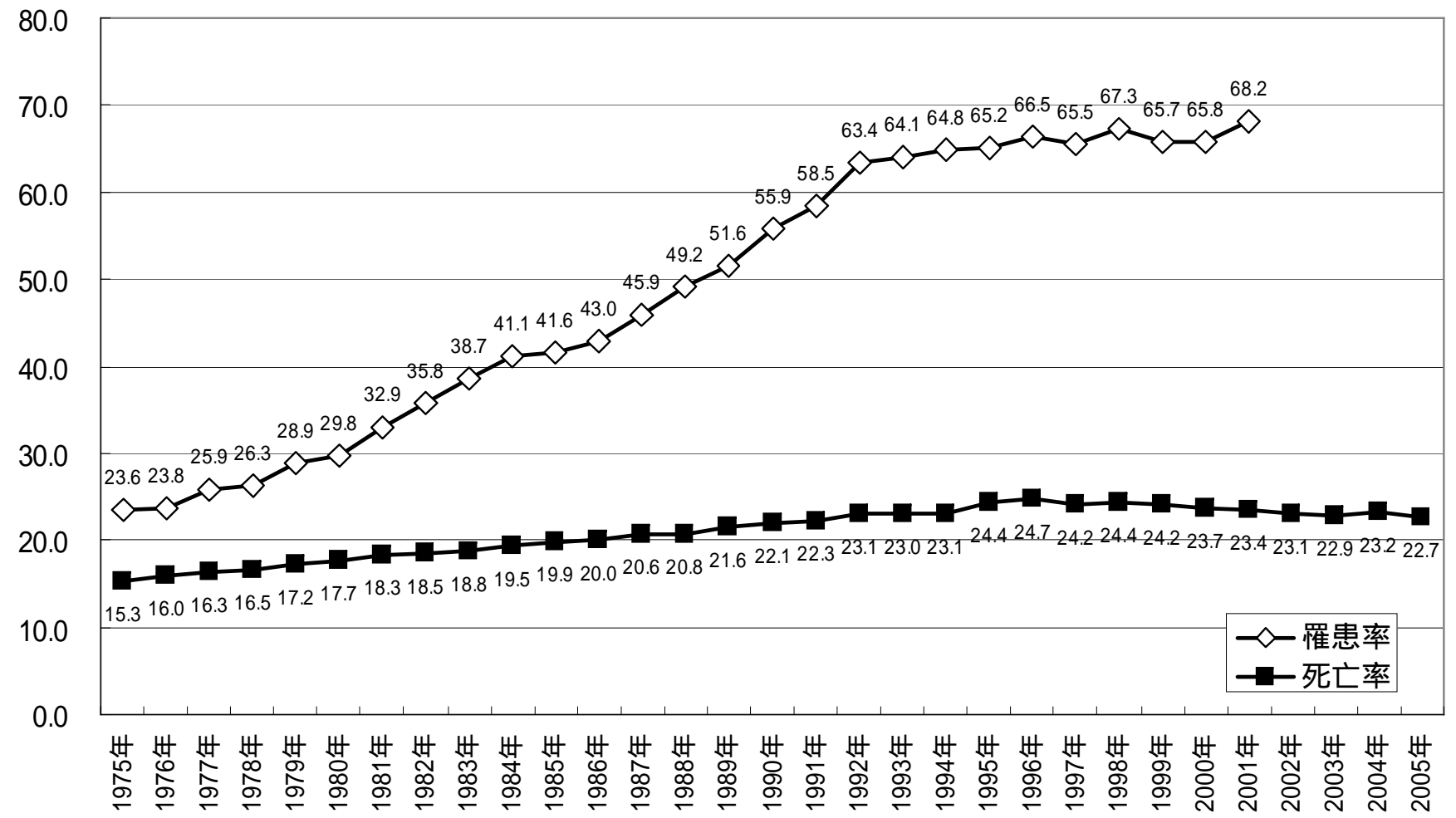
### 肺がんの罹患率と死亡率 (女性)



出典:年齢調整罹患率推移(昭和60年モデル人口使用):厚生労働省がん研究助成金  
「地域がん登録」研究班全国推計値(1975年~2001年)  
人口動態統計(1975-2005年)

(対人口10万人)

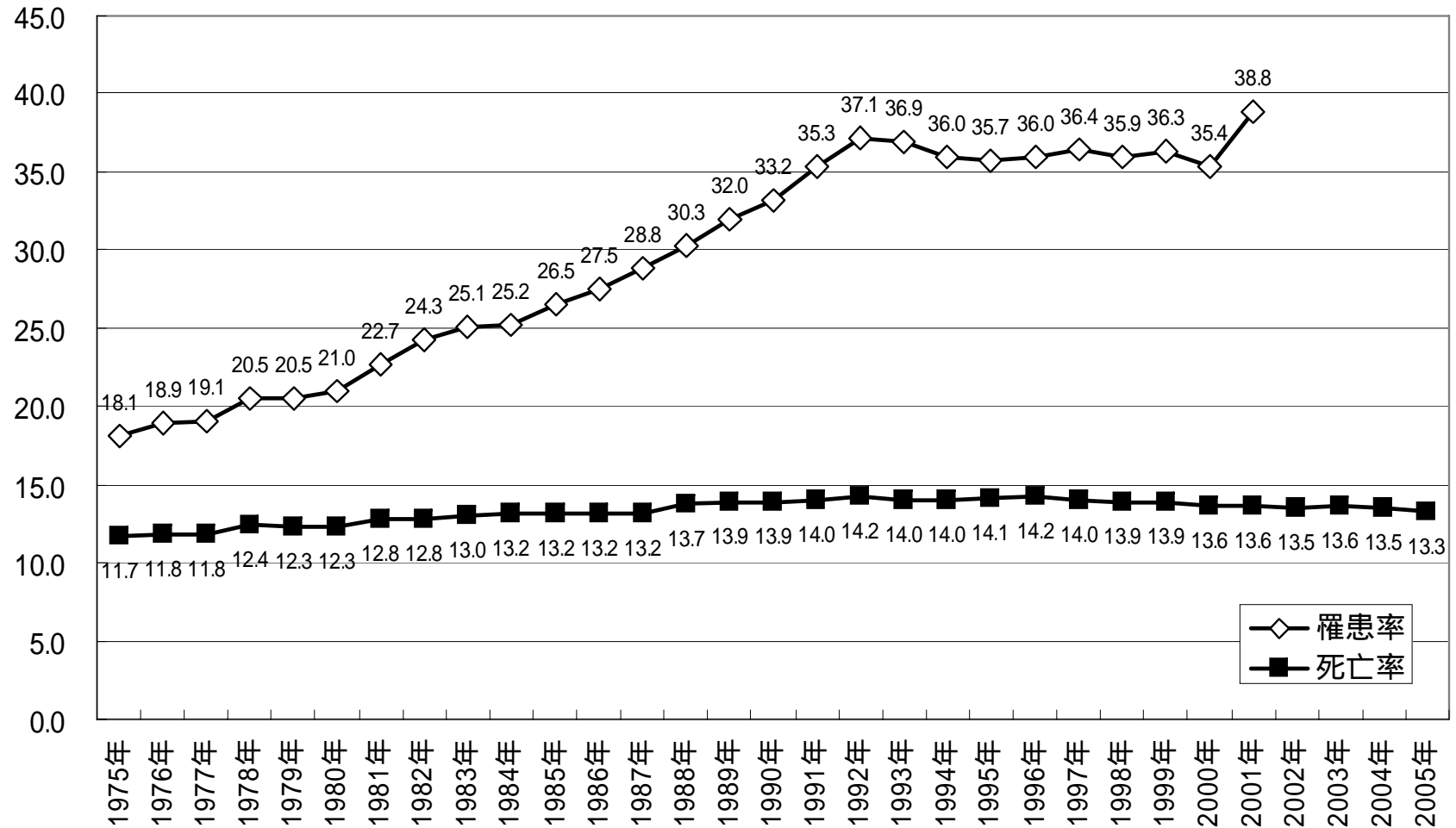
### 大腸がんの罹患率と死亡率 (男性)



出典: 年齢調整罹患率推移(昭和60年モデル人口使用): 厚生労働省がん研究助成金  
「地域がん登録」研究班全国推計値(1975年~2001年)  
人口動態統計(1975-2005年)

(対人口10万人)

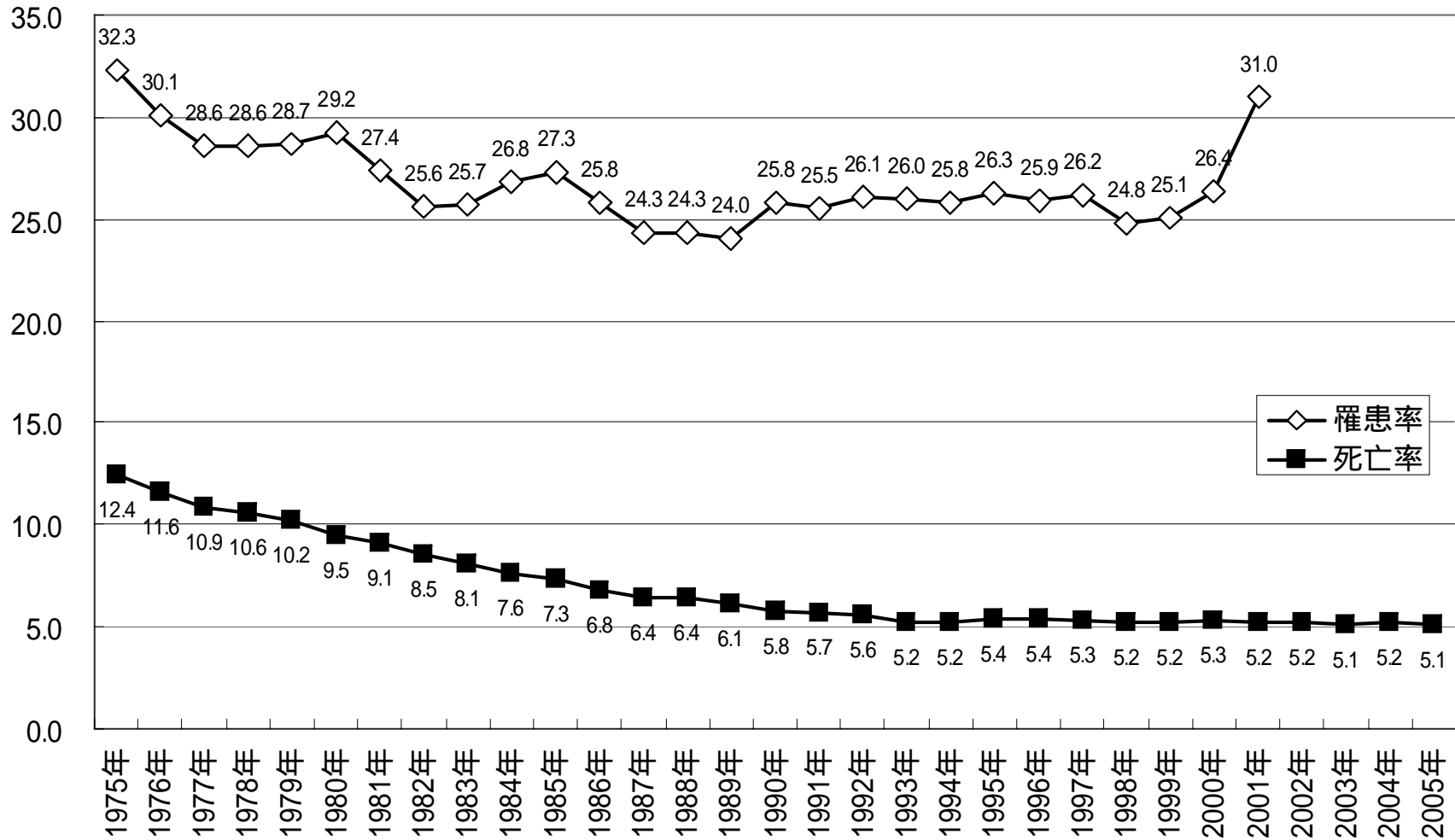
### 大腸がんの罹患率と死亡率（女性）



出典：年齢調整罹患率推移（昭和60年モデル人口使用）：厚生労働省がん研究助成金  
「地域がん登録」研究班全国推計値（1975年～2001年）  
人口動態統計（1975-2005年）

(対人口10万人)

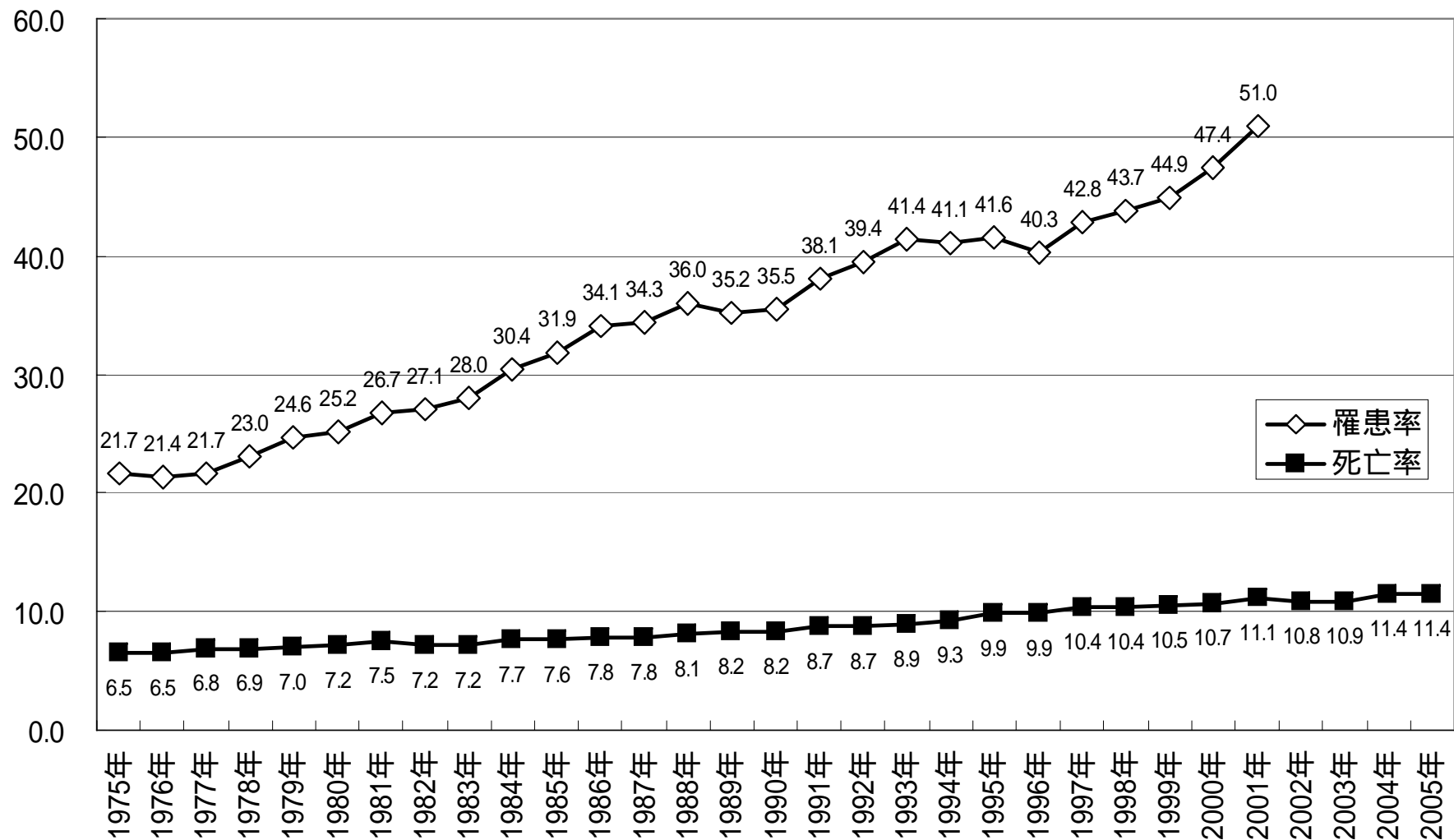
### 子宮がんの罹患率と死亡率



出典：年齢調整罹患率推移(昭和60年モデル人口使用)：厚生労働省がん研究助成金  
「地域がん登録」研究班全国推計値(1975年～2001年)  
人口動態統計(1975-2005年)

(対人口10万人)

## 乳がんの罹患率と死亡率



出典：年齢調整罹患率推移(昭和60年モデル人口使用)：厚生労働省がん研究助成金  
「地域がん登録」研究班全国推計値(1975年～2001年)  
人口動態統計(1975-2005年)