

中医協 診-2  
19. 6. 20

2007年6月19日  
医療技術評価分科会

診調組 技-3  
19. 6. 19

# 本邦における生体肝移植の現況

日本肝移植研究会会長

門田守人（発表者）

日本外科学会会長

兼松孝之

日本消化器病学会理事長

跡見 裕

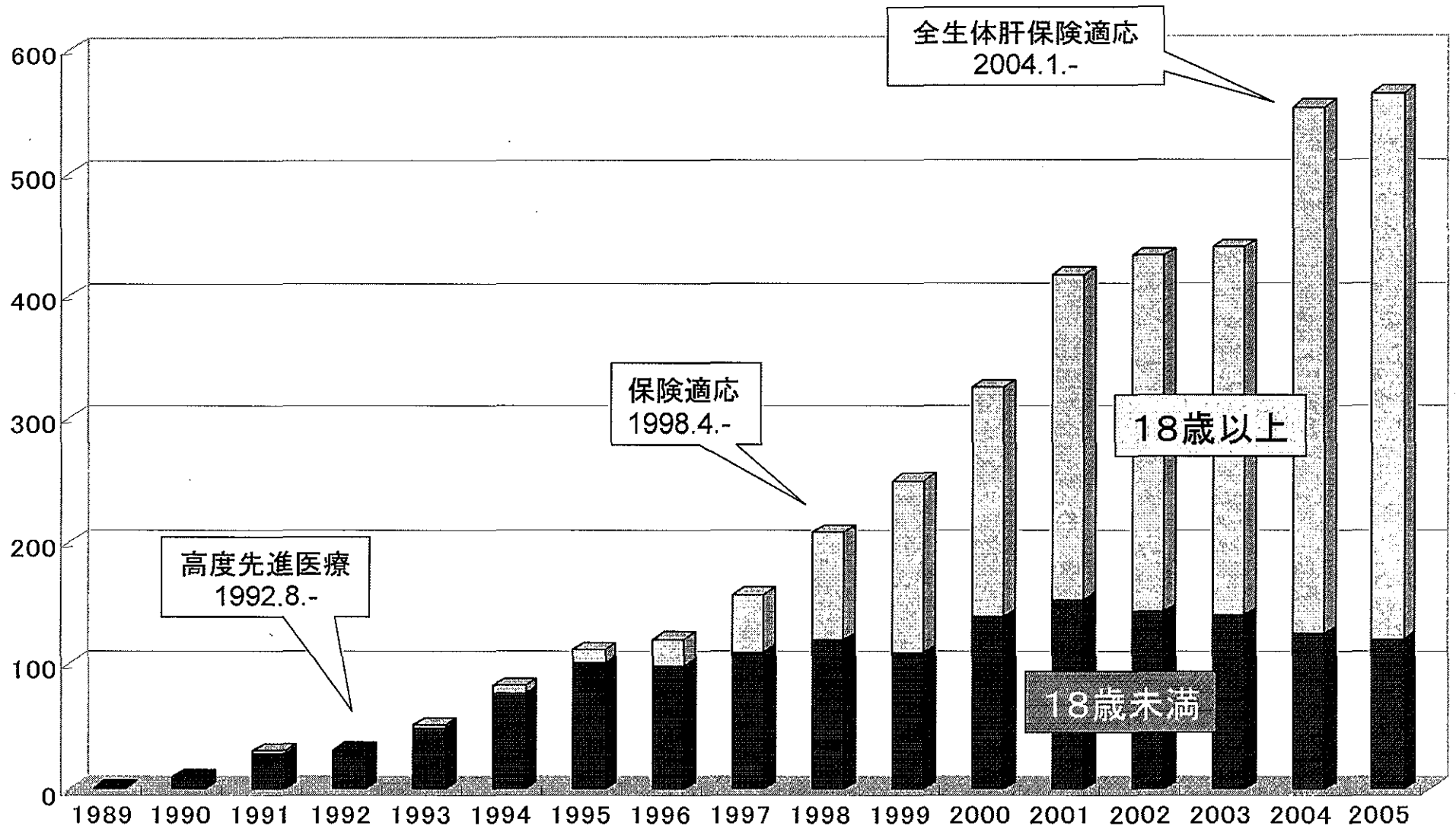
日本肝臓学会理事長

林 紀夫

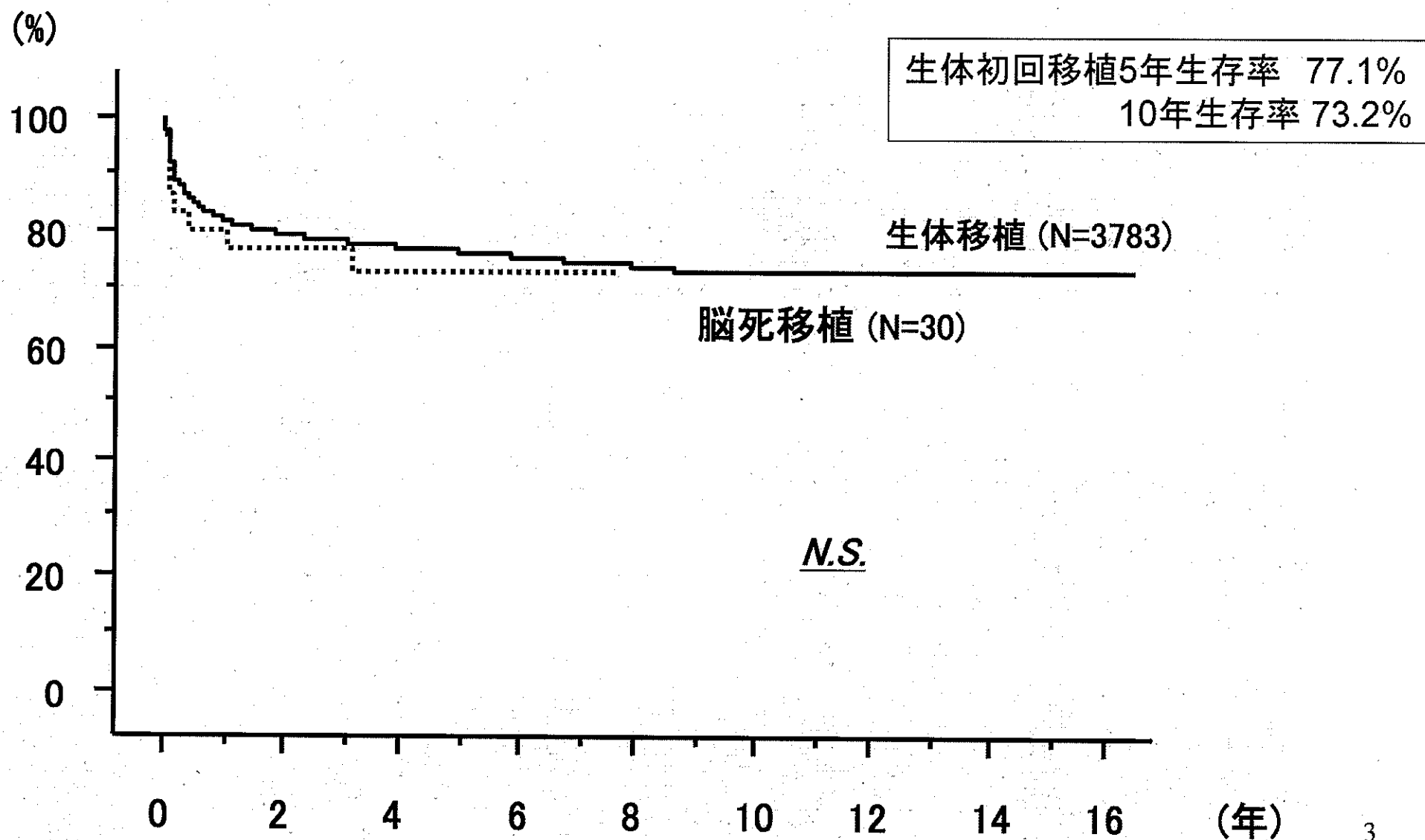
日本移植学会理事長

田中紘一

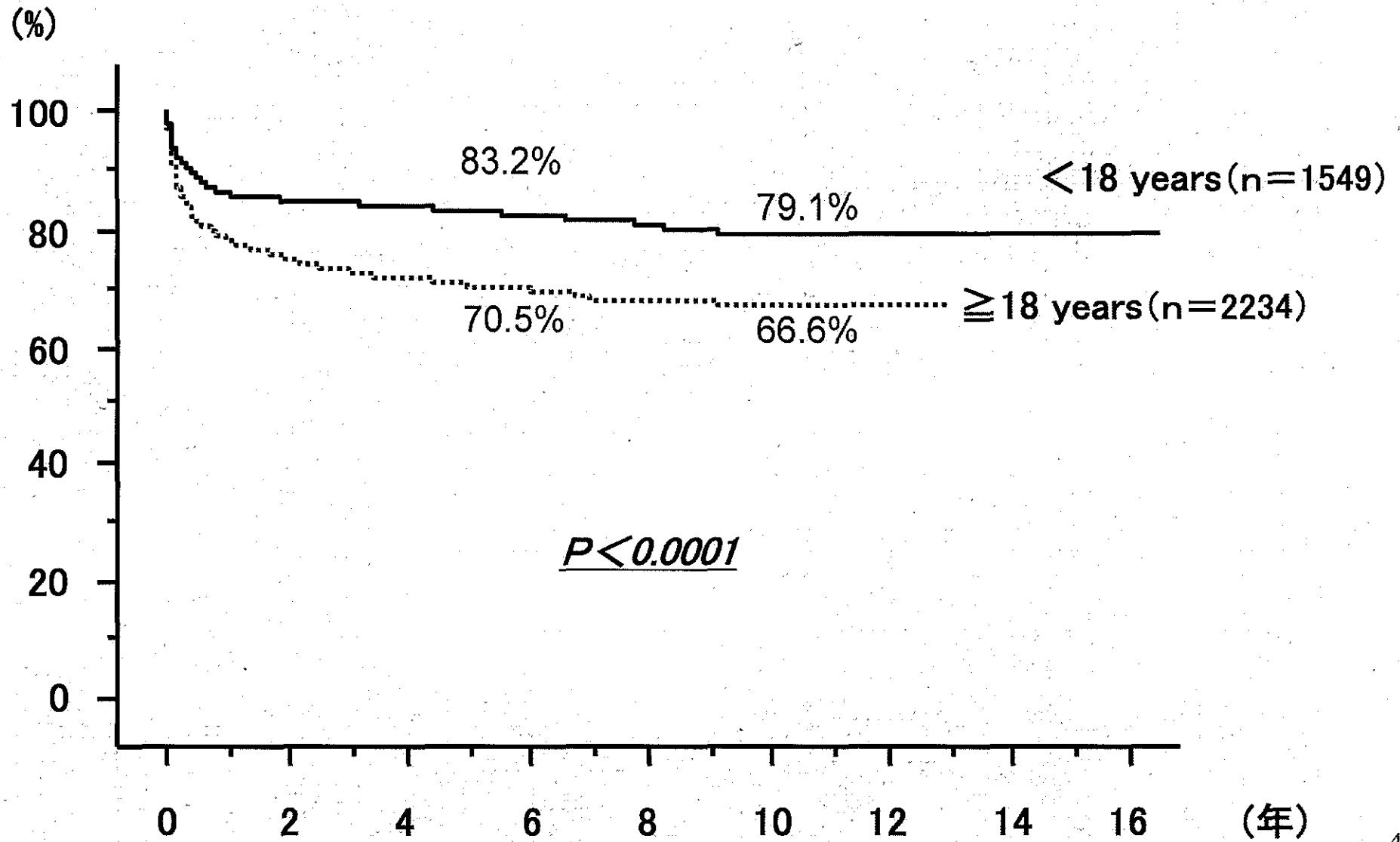
# 本邦における生体肝移植数の推移



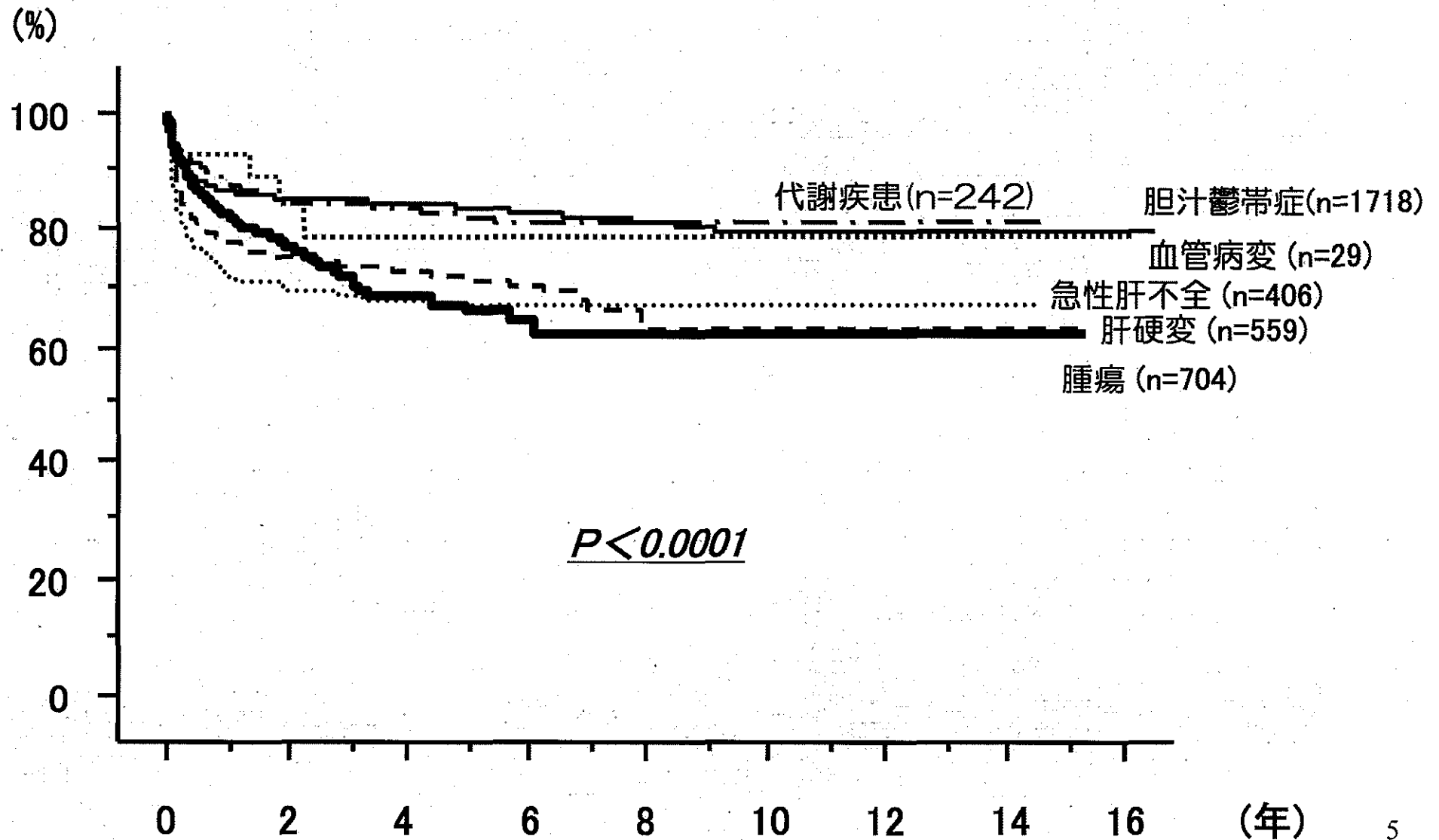
# わが国における肝移植成績（生体移植vs.脳死移植）



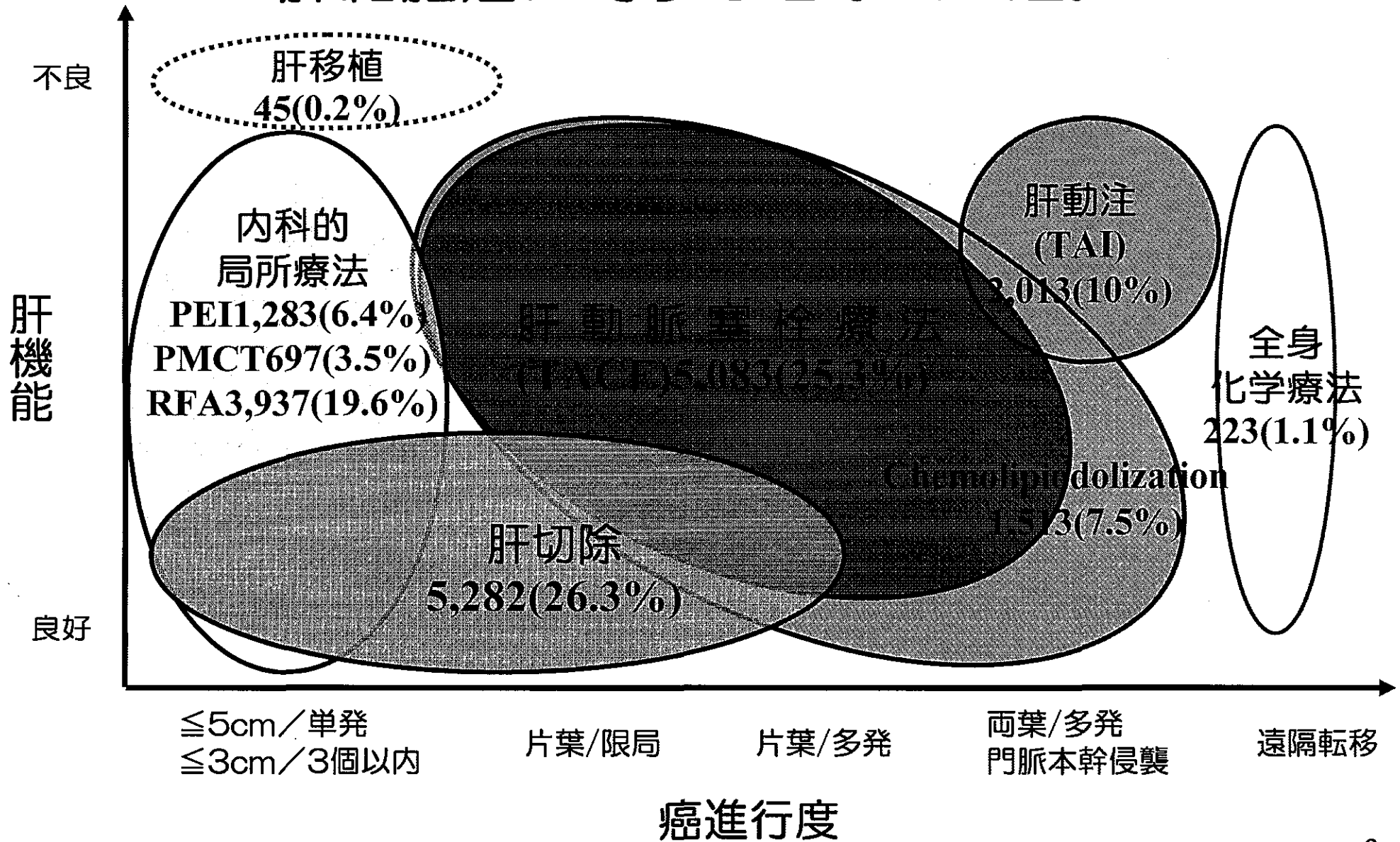
# わが国における肝移植成績 (小児vs.成人)



# わが国における肝移植成績（原疾患別成績）

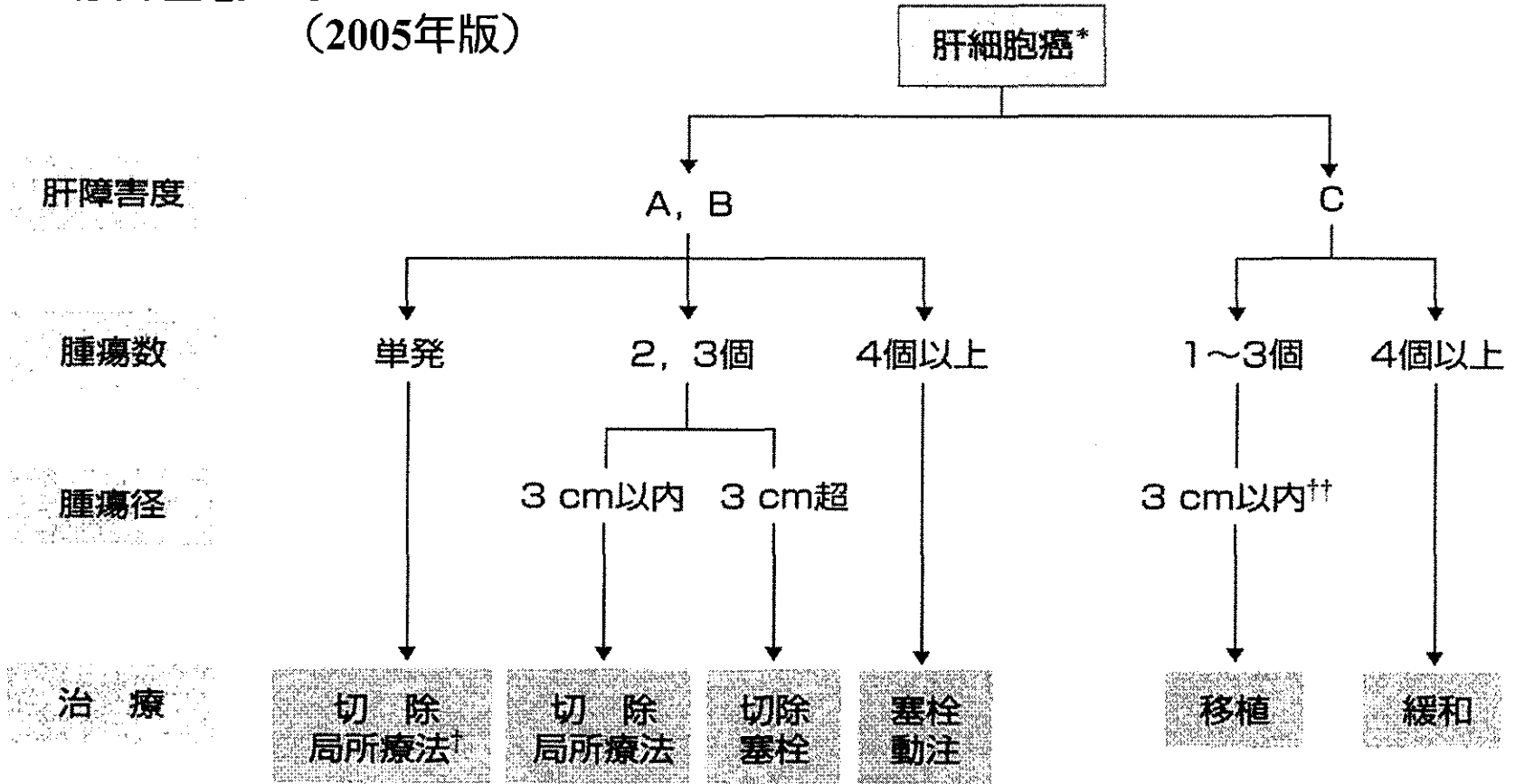


# 肝細胞癌に対する治療法の選択



( ) : 第17回全国原発性肝癌追跡調査報告 (2002-2003) による治療施行率(抜粋)

# 肝癌診療ガイドライン (2005年版)



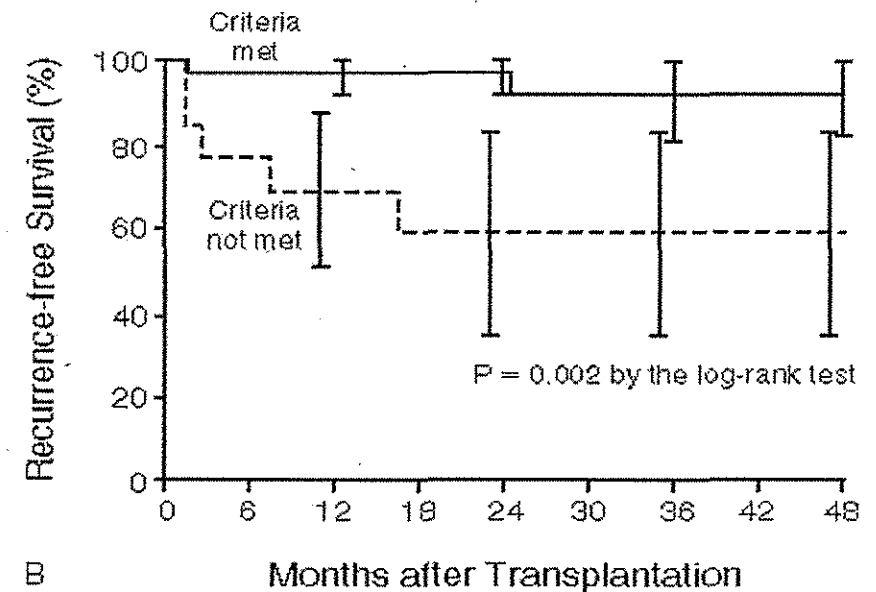
\* 脈管侵襲，肝外転移がある場合には別途記載  
 † 肝障害度B，腫瘍径2 cm以内では選択  
 †† 腫瘍が単発では腫瘍径5 cm以内

図2 ● 肝細胞癌治療アルゴリズム

# 肝移植適応（ミラノ基準）

## 肝細胞癌に対する移植適応

- 1) 単発で、長径5 cm以下
- 2) 多発の場合、長径3 cm以下  
3個まで
- 3) 血管侵襲なし、  
リンパ節転移なし



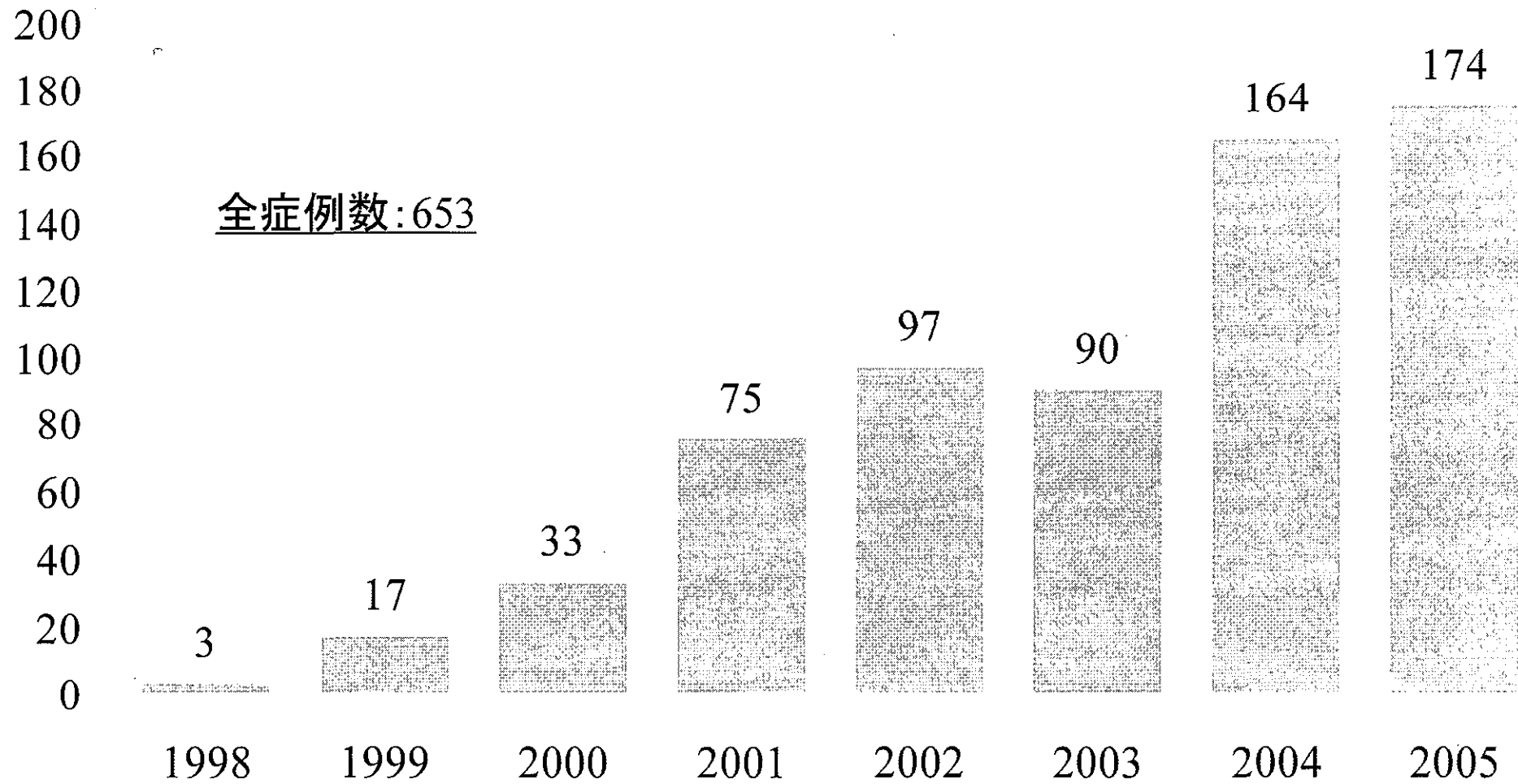


# 第15回全国原発性肝癌追跡調査(2002)からの肝癌 移植適応患者数の推定

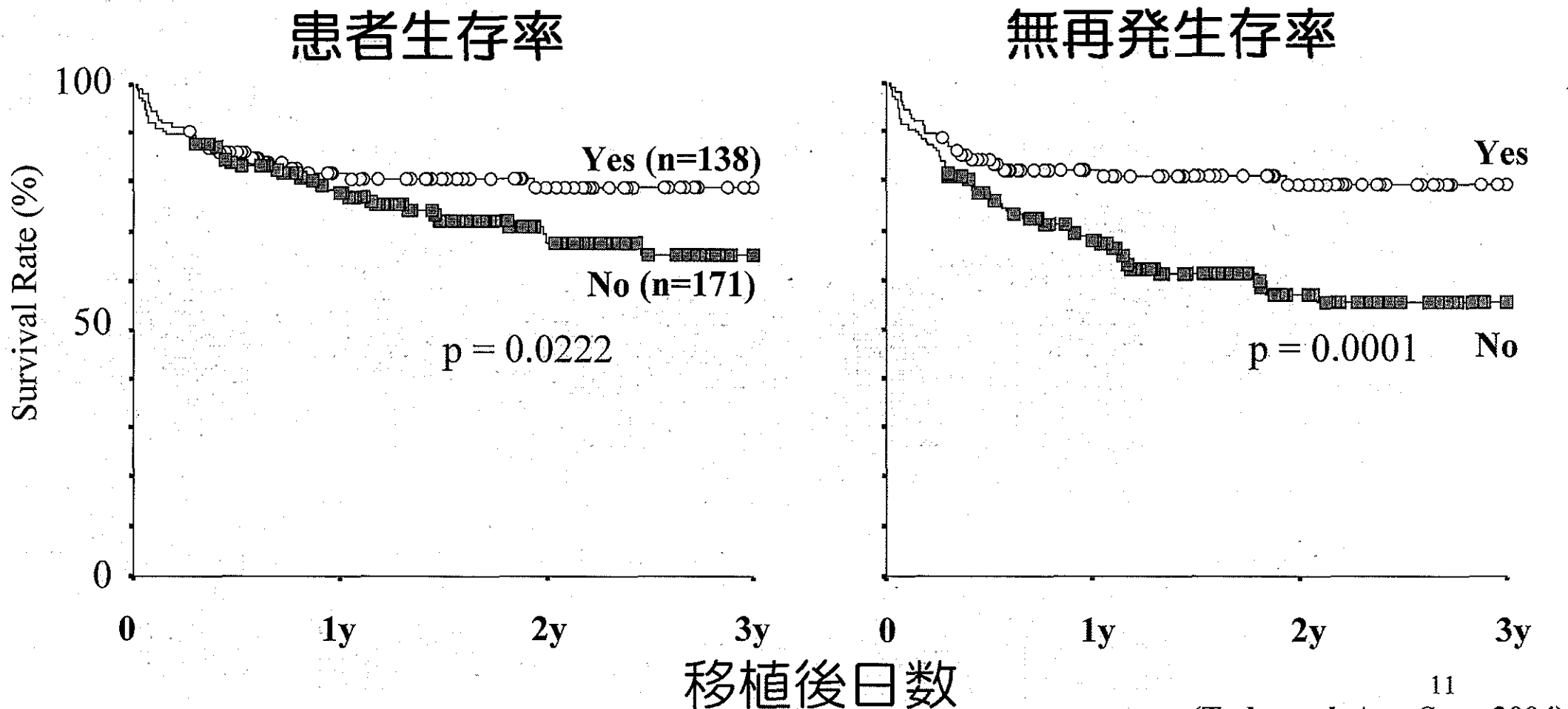
症例数 (1998-1999)	17,885例
施設数	791施設
65歳未満	41.2%
臨床病期 (Ⅱ×1/4+Ⅲ)	20.4%
長径5cm未満	74.4%
個数3個以下	80.8%
Vp (-)	83.3%
Vv(-)	94.6%
B(-)	97.0%
肝外転移なし	93.7%

(年間推定患者数  $17885/2 * 0.036 = 322$ )

# 肝臓に対する肝移植数



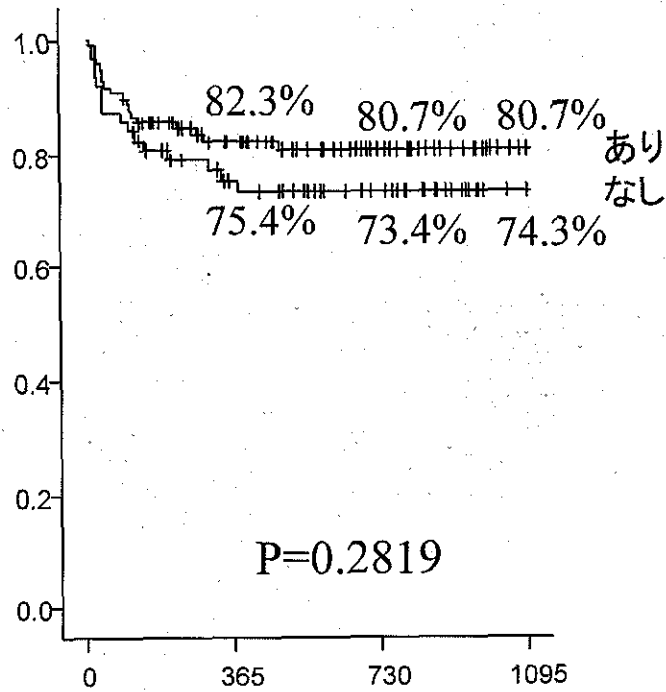
# ミラノ基準から見た肝細胞癌 に対する生体肝移植成績 (2003年末日までの316症例)



# 移植時ミラノ基準内症例の移植成績 (術前治療の有無による比較)

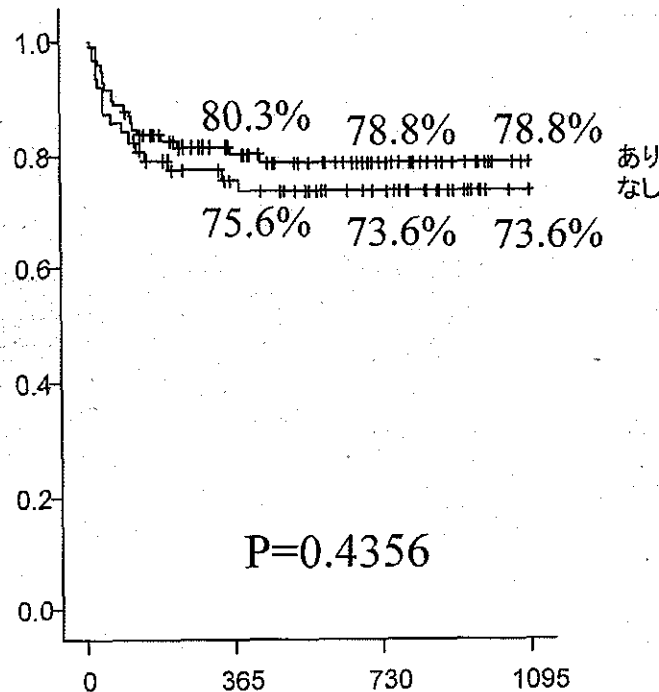
日本外科学会(2006)発表 (北大 古川博之)

## 生存率



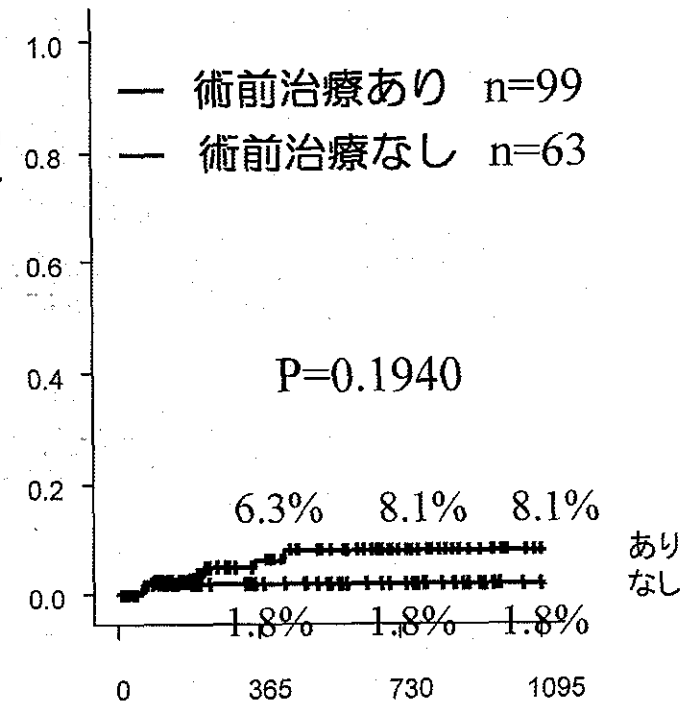
移植後日数

## 無再発生存率



移植後日数

## 累積再発率

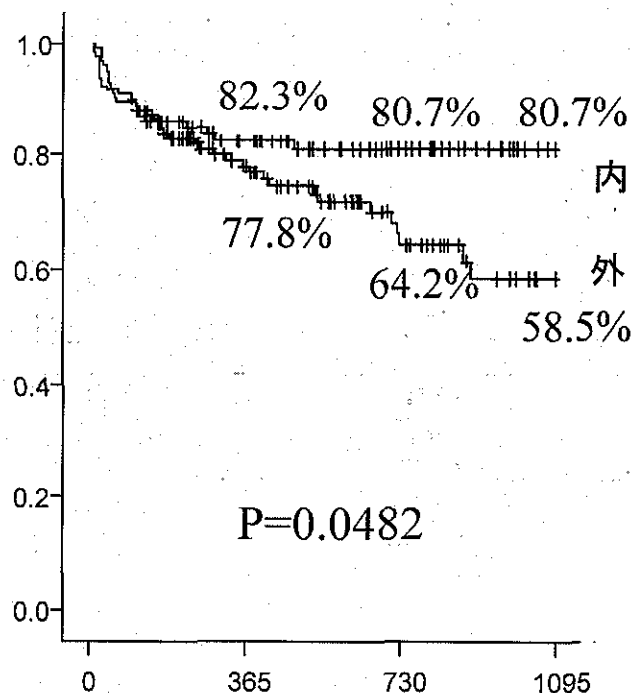


移植後日数 12

# 前治療のある症例の移植成績 (移植時のミラノ基準内外による比較)

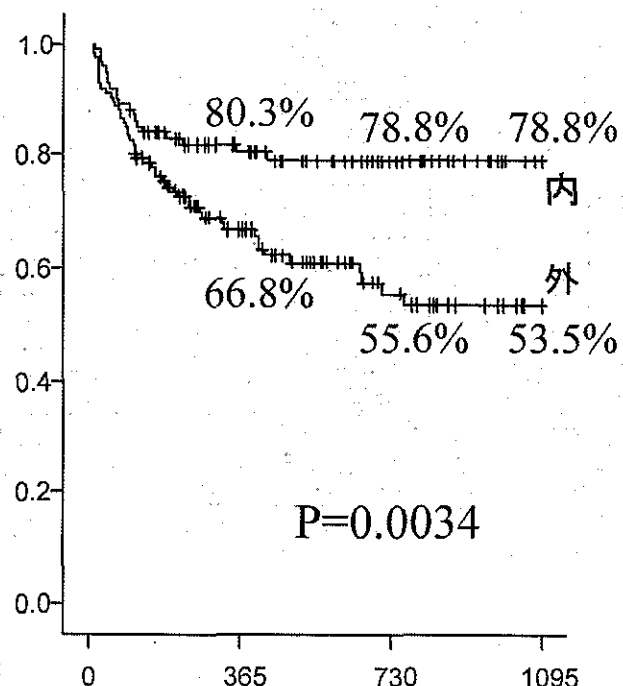
日本外科学会(2006)発表 (北大 古川博之)

## 生存率



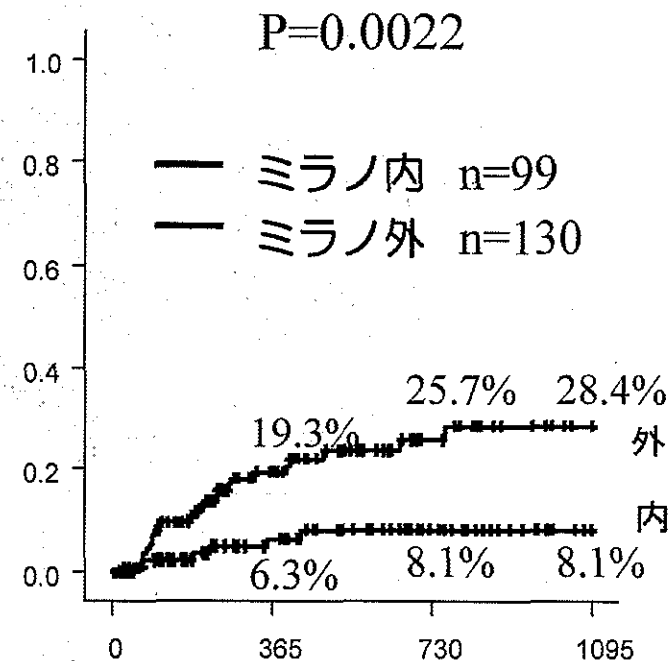
移植後日数

## 無再発生存率



移植後日数

## 累積再発率



移植後日数