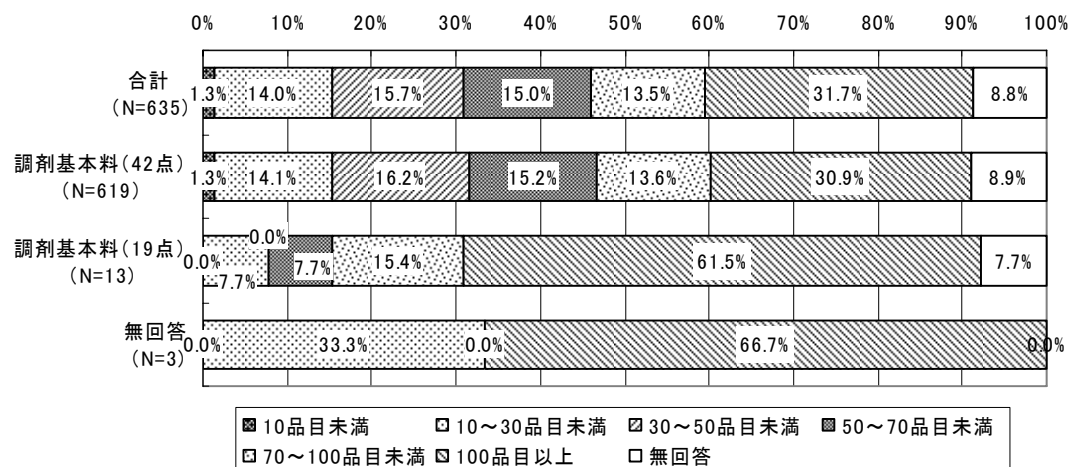
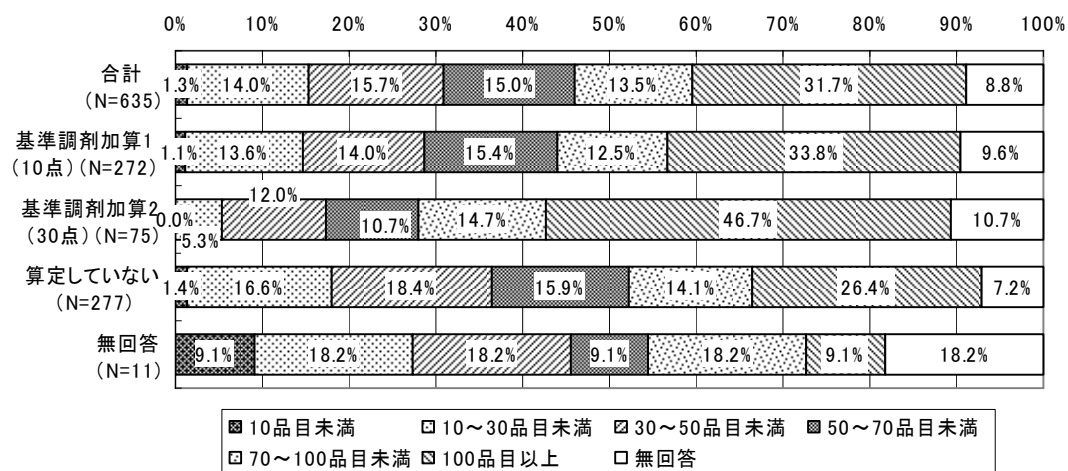


また、調剤基本料別、基準調剤加算別の後発医薬品の備蓄状況は以下のとおりであった。

図表 63 平成 18 年 10 月の医薬品の備蓄状況（うち後発医薬品）（調剤基本料別）



図表 64 平成 18 年 10 月の医薬品の備蓄状況（うち後発医薬品）（基準調剤加算別）



図表 65 平成 18 年 10 月の医薬品の備蓄状況（うち後発医薬品）
（主な処方せん発行医療機関別）

	合計	20品目未満	20品目～50品目	50品目～100品目	100品目以上	無回答
合計	635	42 6.6%	155 24.4%	181 28.5%	201 31.7%	56 8.8%
病院	208	9 4.3%	45 21.6%	55 26.4%	79 38.0%	20 9.6%
診療所	422	32 7.6%	109 25.8%	125 29.6%	122 28.9%	34 8.1%
無回答	5	1 20.0%	1 20.0%	1 20.0%	-	2 40.0%

平成 18 年 10 月の医薬品の備蓄状況（うち後発医薬品）を薬剤師数別に見ると、薬剤師が多い保険薬局ほど、備蓄品目数が多い傾向が見られている。

図表 66 平成 18 年 10 月の医薬品の備蓄状況（うち後発医薬品）（薬剤師数別）

	合計	20品目未満	20品目～50品目	50品目～100品目	100品目以上	無回答
合計	635	42 6.6%	155 24.4%	181 28.5%	201 31.7%	56 8.8%
1～2人未満	170	18 10.6%	54 31.8%	48 28.2%	36 21.2%	14 8.2%
2～3人未満	245	16 6.5%	62 25.3%	69 28.2%	77 31.4%	21 8.6%
3人以上	217	8 3.7%	39 18.0%	63 29.0%	86 39.6%	21 9.7%
無回答	3	-	-	1 33.3%	2 66.7%	-

図表 67 平成 18 年 10 月の医薬品の備蓄状況（うち後発医薬品）
（取り扱い処方せん枚数別）

	合計	20品目未満	20品目～50品目	50品目～100品目	100品目以上	無回答
合計	635	42 6.6%	155 24.4%	181 28.5%	201 31.7%	56 8.8%
500枚未満	66	6 9.1%	22 33.3%	14 21.2%	17 25.8%	7 10.6%
500～1000枚未満	161	14 8.7%	46 28.6%	47 29.2%	44 27.3%	10 6.2%
1000～1500枚未満	157	9 5.7%	43 27.4%	47 29.9%	46 29.3%	12 7.6%
1500～2000枚未満	94	5 5.3%	23 24.5%	26 27.7%	29 30.9%	11 11.7%
2000枚以上	150	7 4.7%	20 13.3%	45 30.0%	64 42.7%	14 9.3%
無回答	7	1 14.3%	1 14.3%	2 28.6%	1 14.3%	2 28.6%