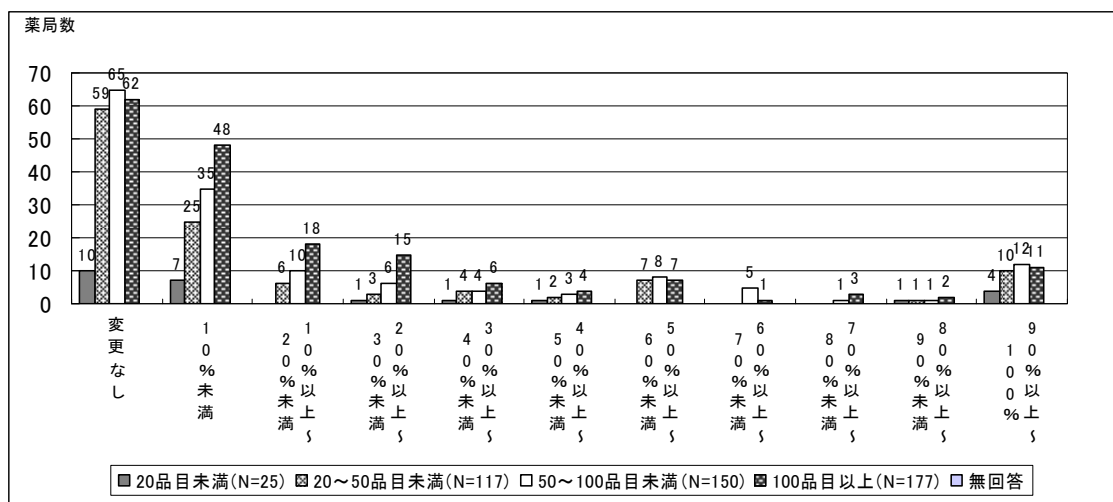


図表 34 「後発医薬品への変更可」欄に処方医の署名等がある処方せんを取り扱った薬局のうち、後発医薬品へ変更可の処方せん（後発医薬品が存在するもの）に占める、後発医薬品への変更割合別の度数分布（平成 18 年 10 月における後発医薬品備蓄数別）



※変更割合不明、無回答は除く

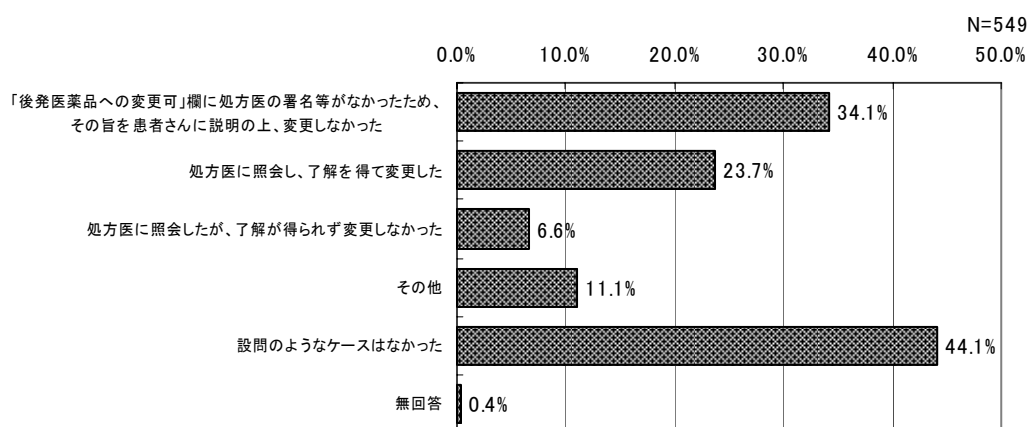
(4) 後発医薬品への対応の状況（平成 18 年 10 月）

平成 18 年 10 月 1 ヶ月全体で、「後発医薬品への変更可」欄に処方医の署名等がある処方せんを 1 枚以上取り扱った経験のある 549 薬局における、後発医薬品への対応状況を調査した。

1) 患者が後発医薬品への変更を希望したが、処方せんの「後発医薬品への変更可」欄に処方医の署名等がなかった場合の対応

「設問のようなケースはなかった」（44.1%）が最も多く、次いで「後発医薬品への変更可」欄に処方医の署名等がなかったため、その旨を患者さんに説明の上、変更しなかった」（34.1%）、「処方医に照会し、了解を得て変更した」（23.7%）となっている。

図表 35 「後発医薬品への変更可」欄に処方医の署名等がなかった場合の対応（複数回答）



図表 36 「後発医薬品への変更可」欄に処方医の署名等がなかった場合の対応（複数回答：主な処方せん発行医療機関別）

	合計	か明旨か医変→ つのをつの更後 た上患た署可発 、者た名ー医 変さめ等欄薬 更ん、がに品 しにそな処へ な説の方	た了処 解方 を医 得に て照 変会 更し し、	ずが処 変、方 、方 更了医 し解に なが照 か得会 つらし れた	そ 他	ス設 は問 な の か よ う な ケ ー ス	無 回 答
合 計	549	187 34.1%	130 23.7%	36 6.6%	61 11.1%	242 44.1%	2 0.4%
病院	184	76 41.3%	44 23.9%	11 6.0%	20 10.9%	78 42.4%	-
診療所	361	110 30.5%	85 23.5%	25 6.9%	40 11.1%	163 45.2%	2 0.6%
無回答	4	1 25.0%	1 25.0%	-	1 25.0%	1 25.0%	-