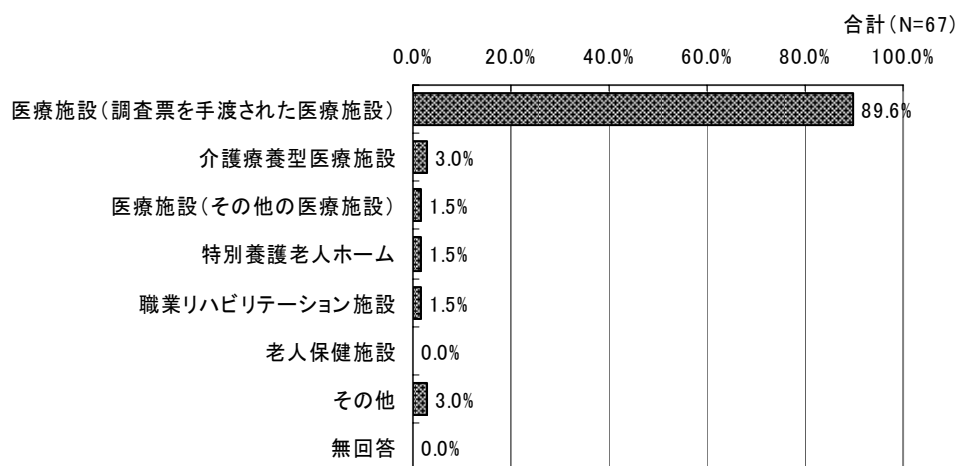
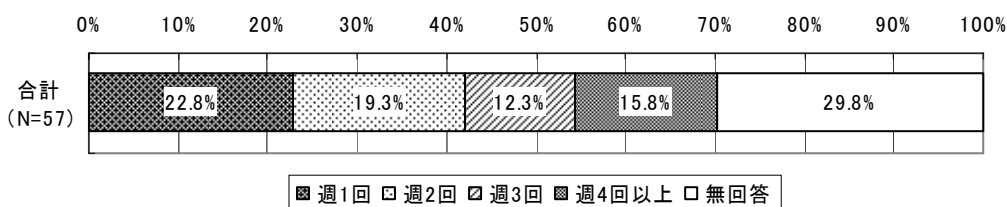


施設に入院する予定の場合の今後予定している（又は受けている）リハビリテーション等についてみると、「医療施設（調査票を手渡された医療施設）」（89.6%）が最も多く、次いで、「介護療養型医療施設」（3.0%）となっている。

図表 6.11-14 今後予定しているリハビリテーション等（施設に入院する予定）



図表 6.11-15 「通院(通所)してリハビリテーション【医療保険】を受ける予定である(又は受けている)」としている患者について、その回数



図表 6.11-16 「通院(通所)してリハビリテーション【介護保険】を受ける予定である(又は受けている)」としている患者について、その回数

