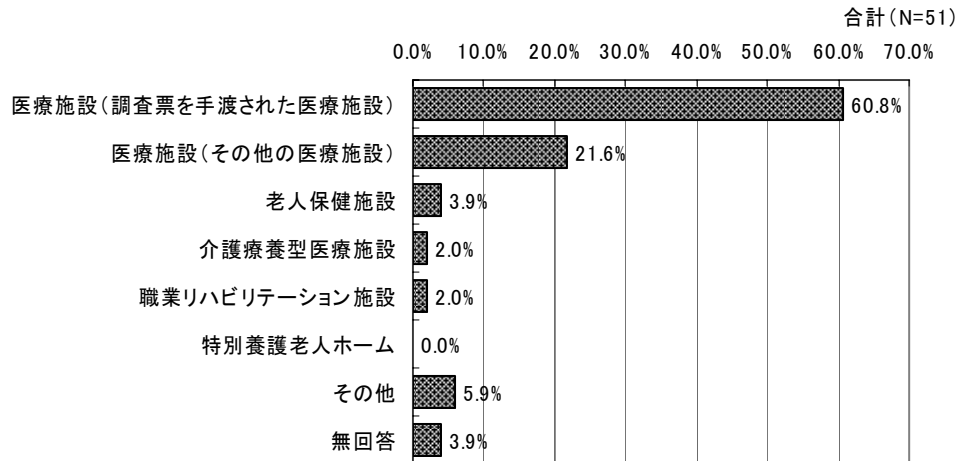
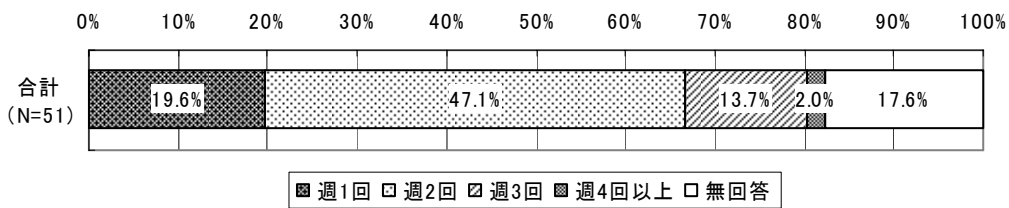


施設に入院(入所)する予定である(又は入院(入所)している)としている患者について、具体的な施設についてみると、「医療施設(調査票を手渡された医療施設)」(60.8%)が最も多く、次いで、「医療施設(その他の医療施設)」(21.6%)となっている。

図表 6.8-14 今後予定しているリハビリテーション等(施設に入院する予定)



図表 6.8-15 「通院(通所)してリハビリテーション【医療保険】を受ける予定である(又は受けている)」としている患者について、その回数



図表 6.8-16 「通院(通所)してリハビリテーション【介護保険】を受ける予定である(又は受けている)」としている患者について、その回数

