

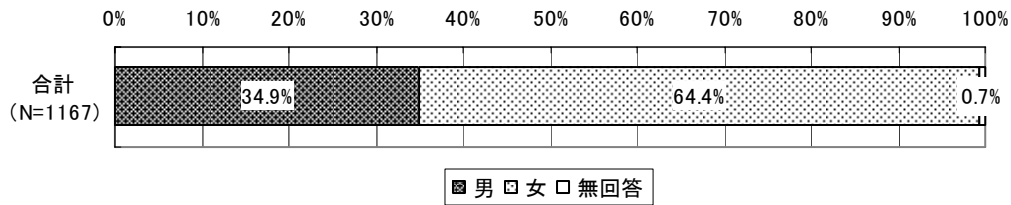
6.6 患者の状況(1)【施設向け患者調査票（運動器リハビリテーション）】

(1) 基本情報

1) 患者の性別

患者の性別についてみると、「女性」が64.4%、「男性」が34.9%となっている。

図表 6.6-1 患者の性別

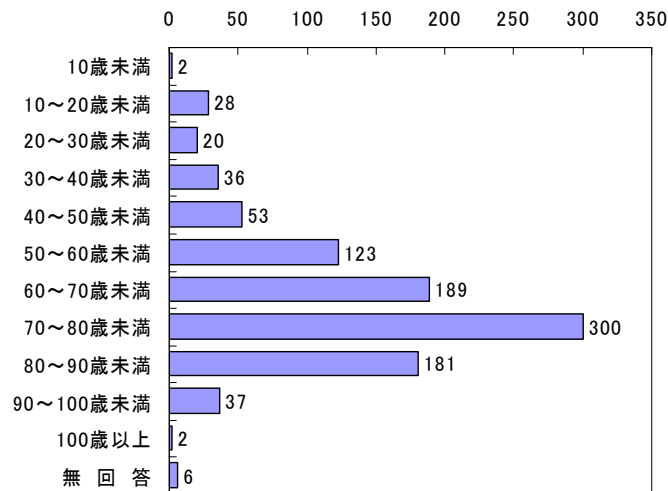


2) 患者の年齢（平成 18 年 12 月 1 日時点）

患者の年齢についてみると、「70～80 歳未満」が 300 名で最も多く、次いで「60～70 歳未満」が 189 名となっている。

図表 6.6-2 患者の年齢（N=977）

（人）



3) 診療区分

診療区分についてみると、「外来」が63.2%、「入院」が35.6%となっている。

図表 6.6-3 診療区分

