

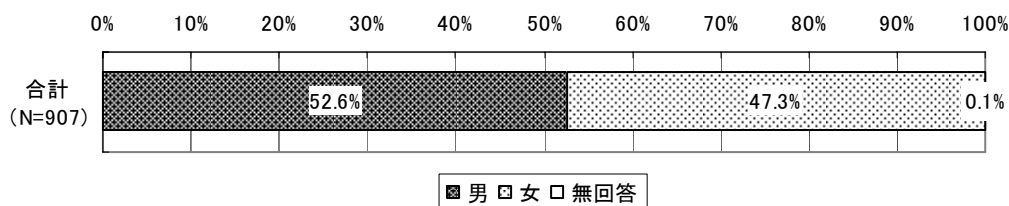
## 6.5 患者の状況(1)【施設向け患者調査票（脳血管疾患等リハビリテーション）】

### (1) 基本情報

#### 1) 性別

患者の性別についてみると、「男性」が52.6%、「女性」が47.3%となっている。

図表 6.5-1 患者の性別

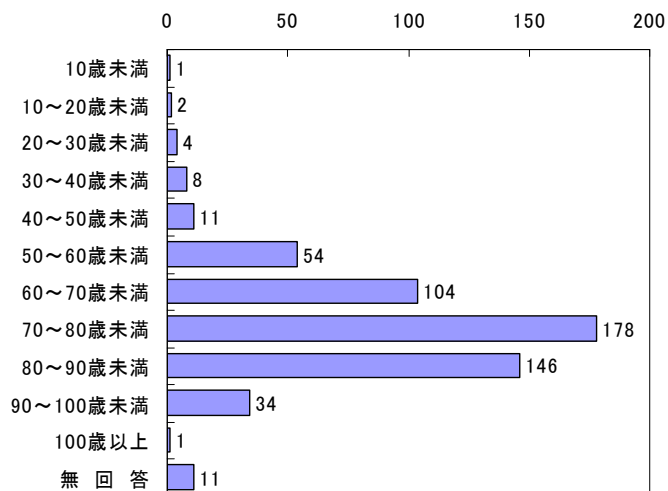


#### 2) 年齢（平成18年12月1日時点）

患者の年齢についてみると、「70～80歳未満」が178名で最も多く、次いで「80～90歳未満」が146名となっている。

図表 6.5-2 患者の年齢(N=554)

(人)



#### 3) 診療区分

診療区分についてみると、「入院」が64.2%、「外来」が34.7%となっている。

図表 6.5-3 診療区分

