

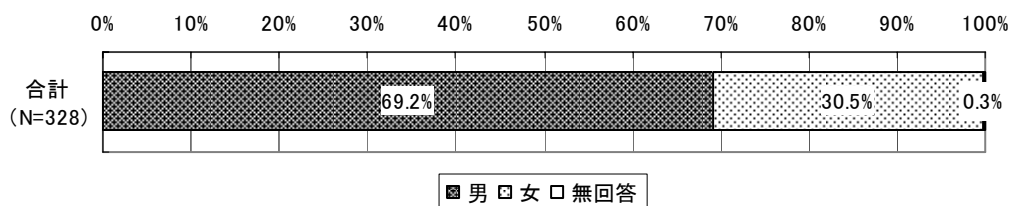
6.4 患者の状況(1)【施設向け患者調査票（心大血管疾患リハビリテーション）】

(1) 基本情報

1) 性別

患者の性別についてみると、「男性」が69.2%、「女性」が30.5%となっている。

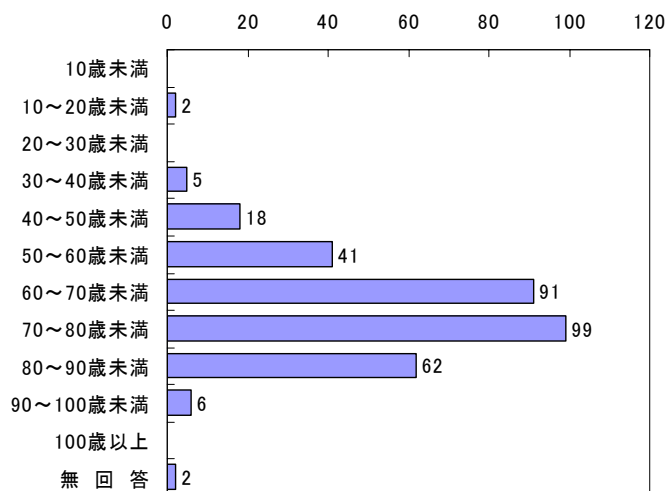
図表 6.4-1 患者の性別



2) 年齢（平成18年12月1日時点）

患者の年齢についてみると、「70～80歳未満」が99名で最も多く、次いで「60～70歳未満」が91名となっている。

図表 6.4-2 患者の年齢（N=326） (人)



3) 診療区分

診療区分についてみると、「入院」が71.3%、「外来」が28.0%となっている。

図表 6.4-3 診療区分

