

(4) 患者概況(1)：施設におけるリハビリテーションの概況

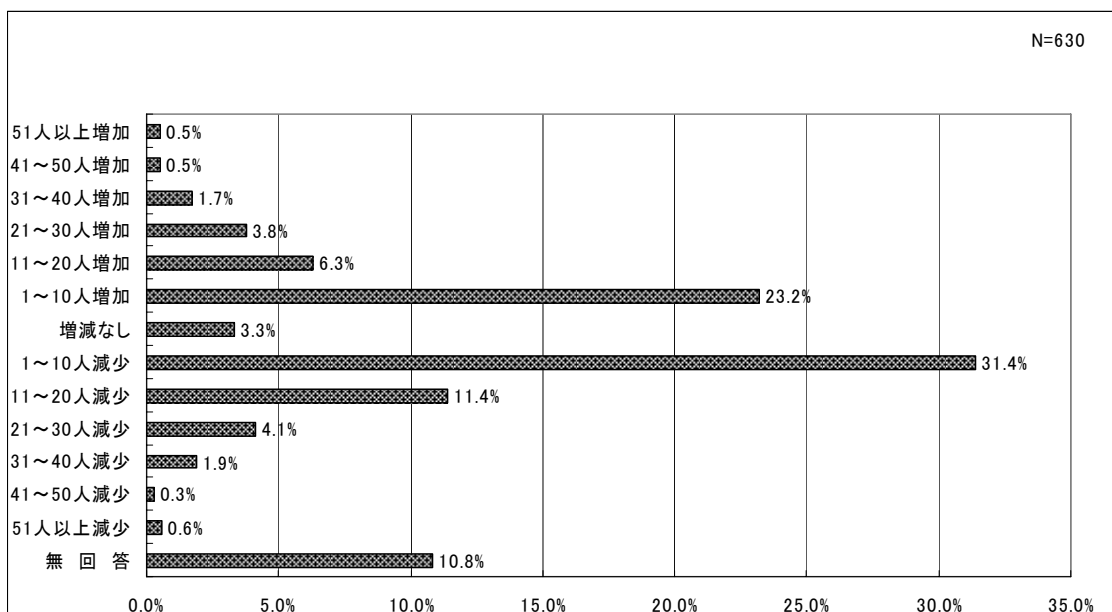
1) リハビリテーション料を算定している患者数の増減

・ 1日平均患者数

回答施設においてリハビリテーション料を算定している患者の平成18年3月(改定前)と11月(改定後調査直近)との1日平均患者数の増減は以下のとおりであった。

1日平均患者数の増減について、病院の入院においては「1～10人減少」(31.4%)が最も多く、次いで「1～10人増加」(23.2%)となっている。診療所の入院においては無回答を除くと「増減なし」(31.4%)が最も多く、次いで「1～10人増加」(23.5%)となっている。

図表 6.1-17 平成18年3月と11月の1日平均患者数の増減(入院)(病院)



図表 6.1-18 平成18年3月と11月の1日平均患者数の増減(入院)(有床診療所)

