

図1. 手術部位別感染発生状況(症例数上位18手術手技)

手術手技	施設数	発生数	症例数	発生率 (%)	JNIS手術時間 75%ハ-センイル値(分)	NNIS手術時間 カットオフポイント値(分)
APPY	5	2	98	2.0	88	60
BILI	4	5	69	7.2	398	300
CARD	4	2	76	2.6	352	300
CBGB	4	1	33	3.0	465	300
CHOL	4	5	112	4.5	161	120
COLN	4	3	93	3.2	240	180
CRAN	1	0	53	0.0	272	240
ESOP	4	3	30	10.0	538	180
FX	2	0	159	0.0	120	120
GAST	4	6	63	9.5	276	180
HER	3	0	40	0.0	115	120
HYST	1	0	29	0.0	116	120
MAST	2	0	71	0.0	192	180
OMS	1	0	84	0.0	111	180
ONS	1	0	36	0.0	47	240
REC	5	9	57	15.8	378	180
THOR	4	1	102	1.0	276	180
VS	4	0	99	0.0	346	180

手術部位感染発生状況(全体データ)

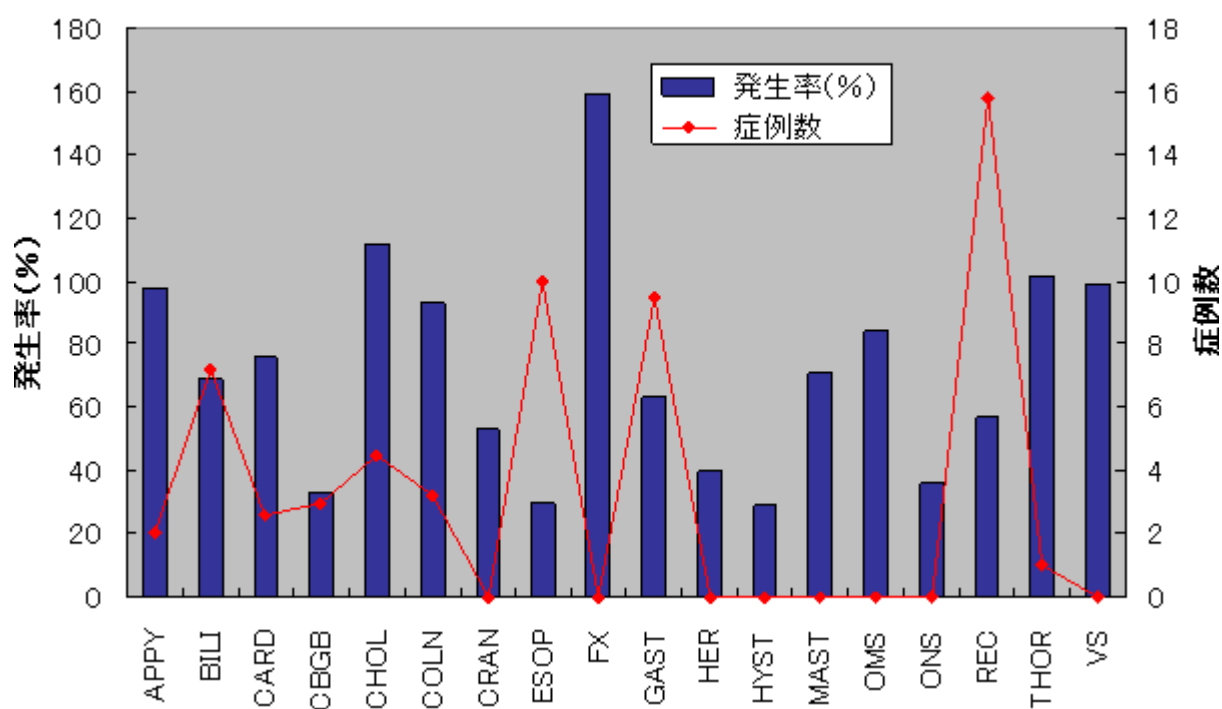
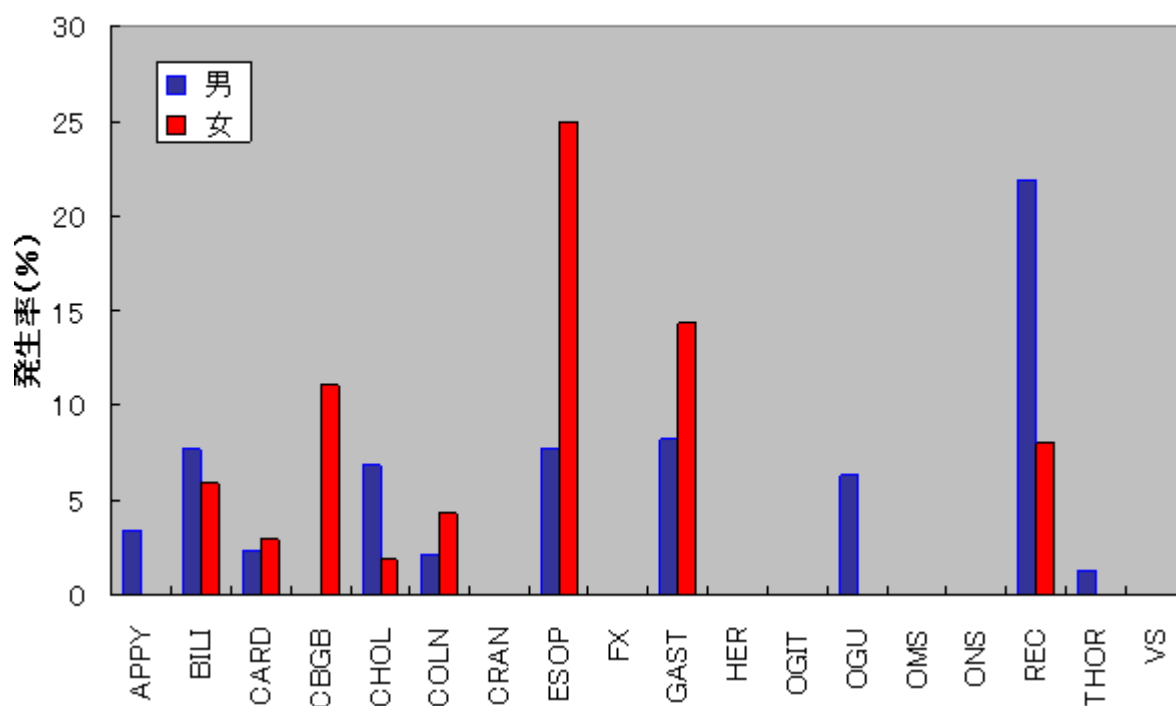


図 2 . 性別手術部位別感染発生状況 (症例数上位18手術手技)

手術手技	男			女		
	発生数 SSI	症例数	発生率(%)	発生数 SSI	症例数	発生率(%)
APPY	2	59	3.4	0	39	0.0
BILI	4	52	7.7	1	17	5.9
CARD	1	43	2.3	1	33	3.0
CBGB	0	24	0.0	1	9	11.1
CHOL	4	59	6.8	1	53	1.9
COLN	1	47	2.1	2	46	4.3
CRAN	0	28	0.0	0	25	0.0
ESOP	2	26	7.7	1	4	25.0
FX	0	75	0.0	0	84	0.0
GAST	4	49	8.2	2	14	14.3
HER	0	29	0.0	0	11	0.0
OGIT	0	21	0.0	0	8	0.0
OGU	1	16	6.3	0	10	0.0
OMS	0	59	0.0	0	25	0.0
ONS	0	23	0.0	0	13	0.0
REC	7	32	21.9	2	25	8.0
THOR	1	76	1.3	0	26	0.0
VS	0	77	0.0	0	22	0.0

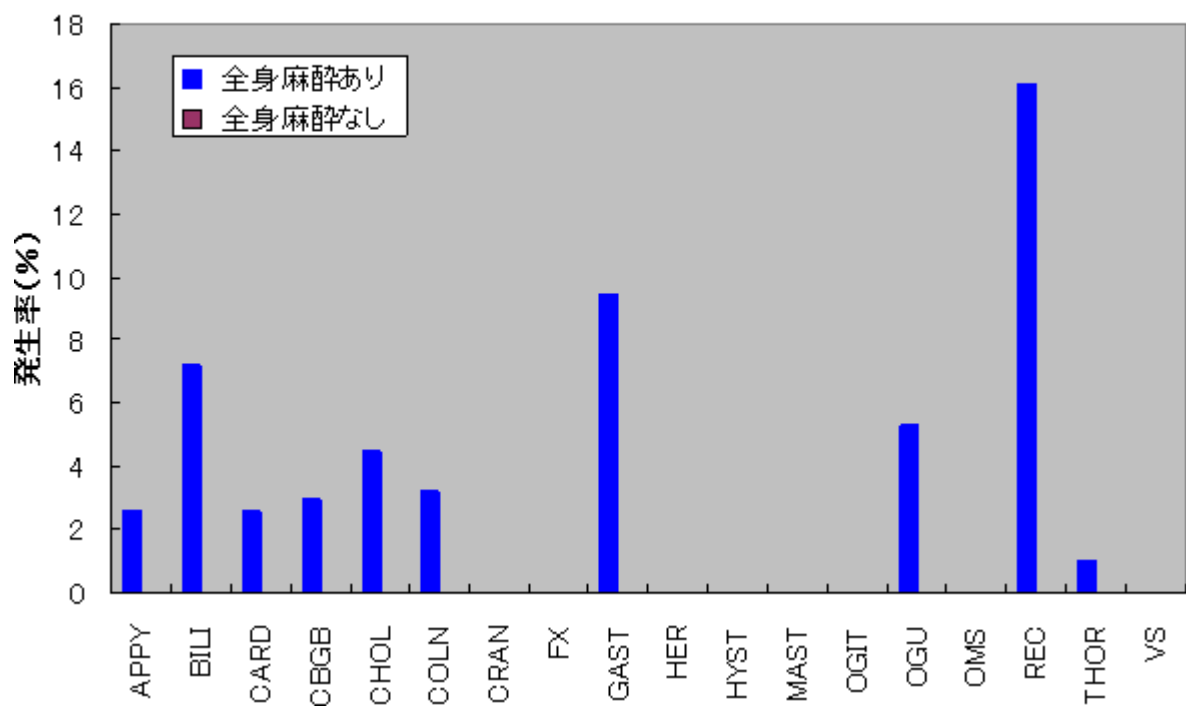
手術部位感染発生状況(性別)



2007/03/15 図3 . 全身麻酔有無別手術部位別感染発生状況 (症例数上位18手術手技)

手術手技	あり			なし		
	発生数 SSI	症例数	発生率(%)	発生数 SSI	症例数	発生率(%)
APPY	2	78	2.6	0	20	0.0
BILI	5	69	7.2	-	-	-
CARD	2	76	2.6	-	-	-
CBGB	1	33	3.0	-	-	-
CHOL	5	112	4.5	-	-	-
COLN	3	93	3.2	-	-	-
CRAN	0	53	0.0	-	-	-
FX	0	77	0.0	0	82	0.0
GAST	6	63	9.5	-	-	-
HER	0	26	0.0	0	14	0.0
HYST	0	28	0.0	0	1	0.0
MAST	0	70	0.0	0	1	0.0
OGIT	0	27	0.0	0	2	0.0
OGU	1	19	5.3	0	7	0.0
OMS	0	51	0.0	0	33	0.0
REC	9	56	16.1	0	1	0.0
THOR	1	102	1.0	-	-	-
VS	0	93	0.0	0	6	0.0

手術部位感染発生状況(全身麻酔)



2007/03/15 図4 . 緊急手術有無別手術部位別感染発生状況 (症例数上位18手術手技)

手術手技	あり			なし		
	発生数 SSI	症例数	発生率(%)	発生数 SSI	症例数	発生率(%)
APPY	2	90	2.2	0	8	0.0
BILI	0	3	0.0	5	66	7.6
CARD	0	7	0.0	2	69	2.9
CBGB	0	9	0.0	1	24	4.2
CHOL	0	9	0.0	5	103	4.9
COLN	2	21	9.5	1	72	1.4
CRAN	0	38	0.0	0	15	0.0
FX	0	39	0.0	0	120	0.0
GAST	1	5	20.0	5	58	8.6
HER	0	10	0.0	0	30	0.0
MAST	-	-	-	0	71	0.0
OGIT	0	18	0.0	0	11	0.0
OMS	0	9	0.0	0	75	0.0
ONS	0	30	0.0	0	6	0.0
REC	1	2	50.0	8	55	14.5
SB	1	16	6.3	0	9	0.0
THOR	0	1	0.0	1	101	1.0
VS	0	19	0.0	0	80	0.0

手術部位感染発生状況(緊急手術)

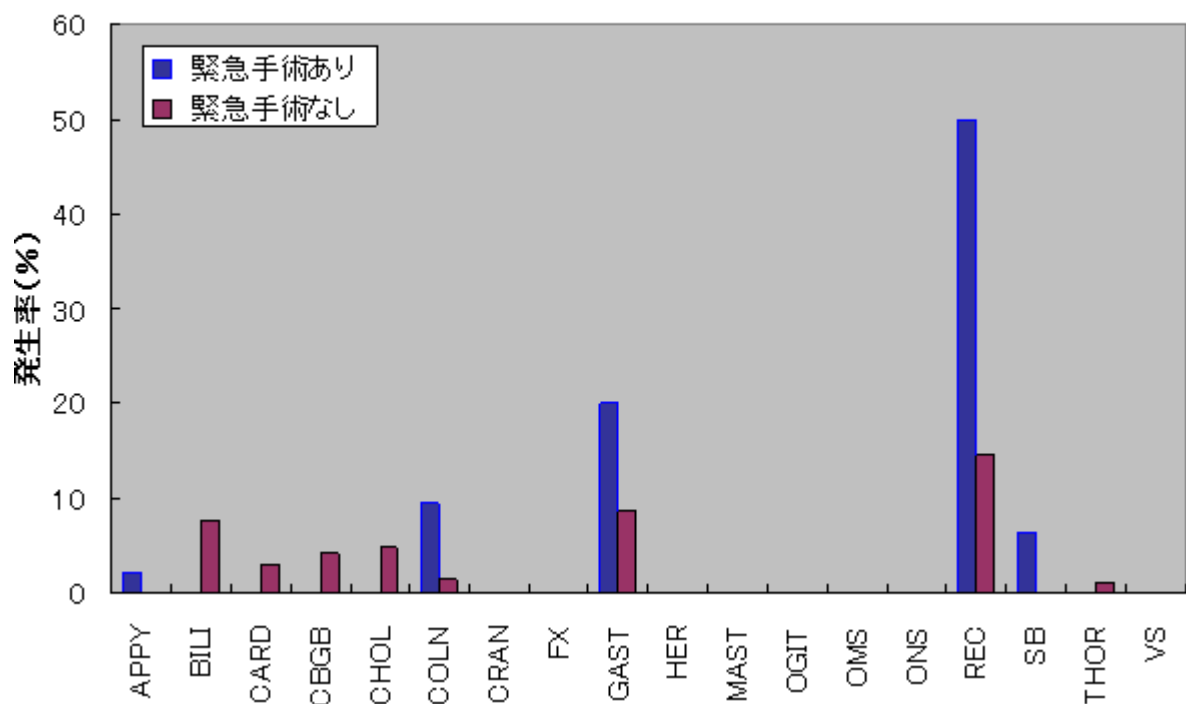


図5 . 外傷有無別手術部位別感染発生状況 (症例数上位18手術手技)

手術手技	あり			なし		
	発生数 SSI	症例数	発生率(%)	発生数 SSI	症例数	発生率(%)
APPY	0	1	0.0	2	97	2.1
BILI	-	-	-	5	69	7.2
CARD	0	1	0.0	2	75	2.7
CBGB	-	-	-	1	33	3.0
CHOL	-	-	-	5	112	4.5
COLN	0	1	0.0	3	92	3.3
CRAN	0	4	0.0	0	49	0.0
ESOP	-	-	-	3	30	10.0
FX	0	27	0.0	0	132	0.0
GAST	-	-	-	6	63	9.5
HER	-	-	-	0	40	0.0
HYST	-	-	-	0	29	0.0
MAST	-	-	-	0	71	0.0
OMS	0	5	0.0	0	79	0.0
ONS	-	-	-	0	36	0.0
REC	-	-	-	9	57	15.8
THOR	-	-	-	1	102	1.0
VS	0	1	0.0	0	98	0.0

手術部位感染発生状況(外傷)

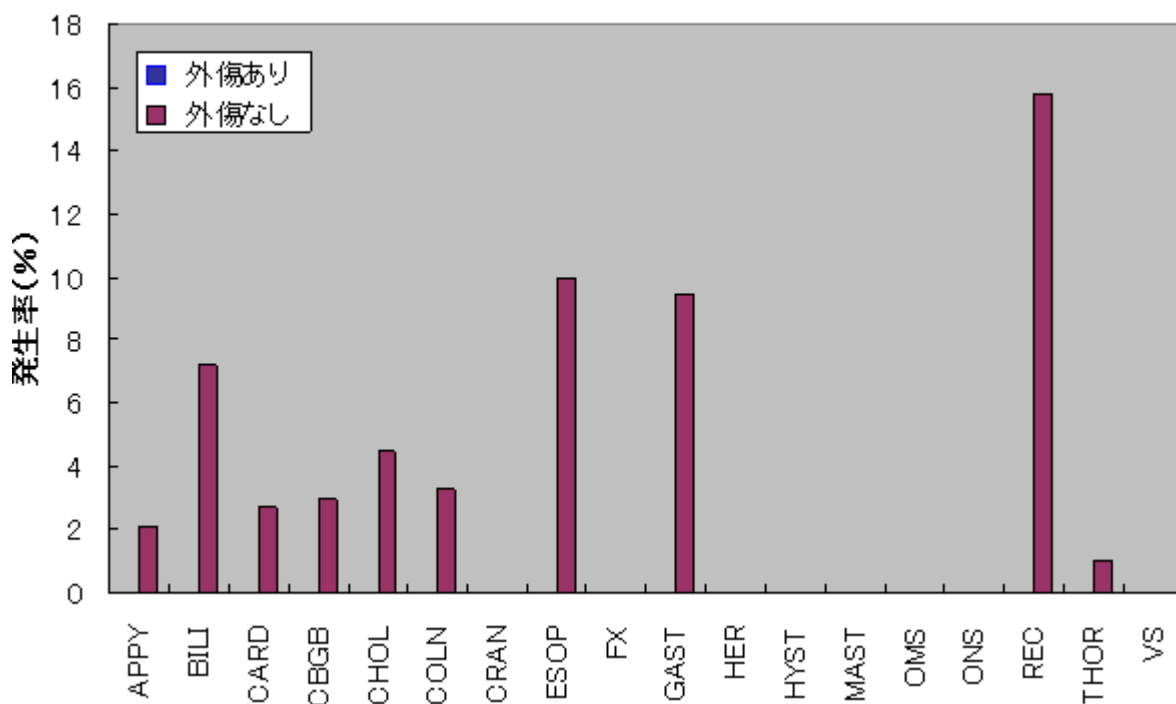


図6 . 埋入物有無別手術部位別感染発生状況 (症例数上位18手術手技)

手術手技	あり			なし		
	発生数 SSI	症例数	発生率(%)	発生数 SSI	症例数	発生率(%)
APPY	0	1	0.0	2	97	2.1
BILI	0	2	0.0	5	67	7.5
CARD	2	70	2.9	0	6	0.0
CBGB	1	32	3.1	0	1	0.0
CHOL	0	2	0.0	5	110	4.5
COLN	0	3	0.0	3	90	3.3
CRAN	0	47	0.0	0	6	0.0
FX	0	156	0.0	0	3	0.0
GAST	0	1	0.0	6	62	9.7
HER	0	29	0.0	0	11	0.0
MAST	-	-	-	0	71	0.0
OCVS	0	12	0.0	0	10	0.0
OGU	1	6	16.7	0	20	0.0
OMS	0	22	0.0	0	62	0.0
ONS	0	9	0.0	0	27	0.0
REC	2	7	28.6	7	50	14.0
THOR	0	12	0.0	1	90	1.1
VS	0	79	0.0	0	20	0.0

手術部位感染発生状況(埋入物)

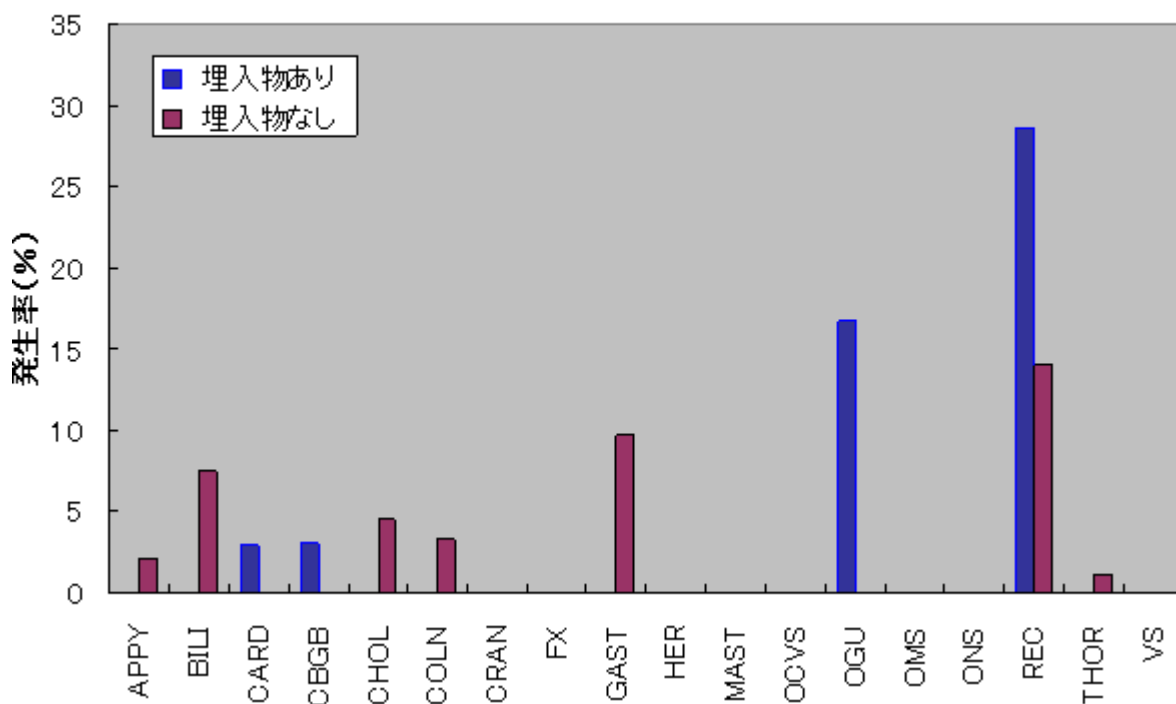
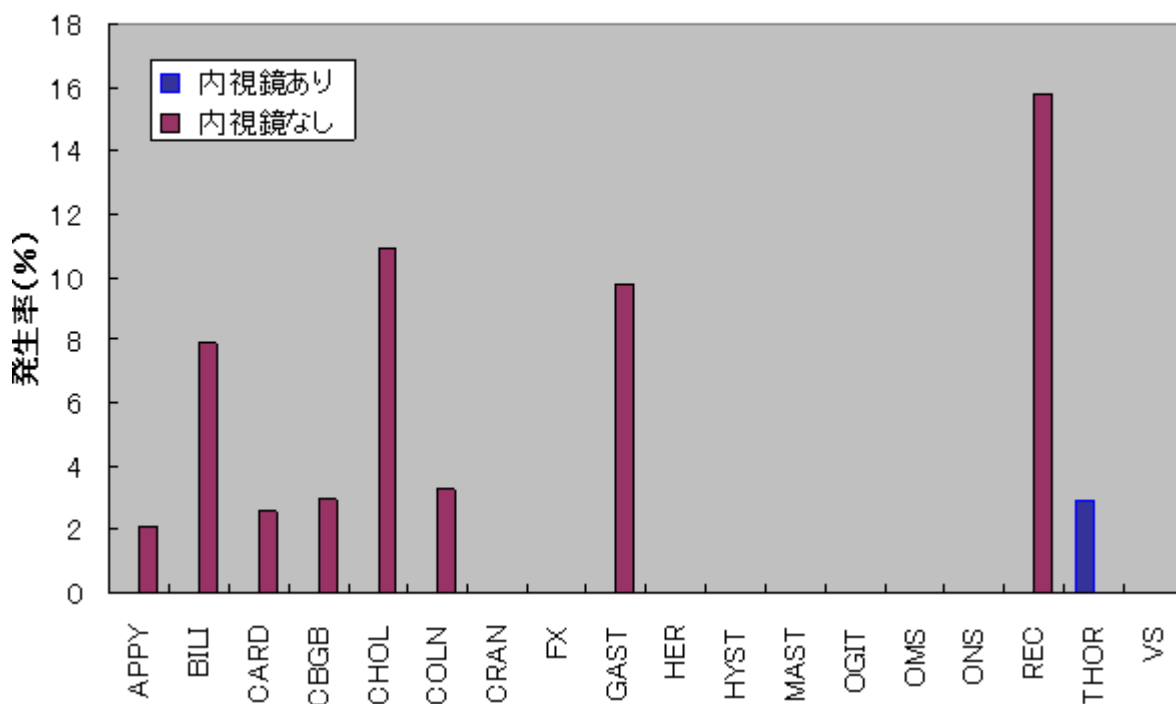


図7 . 内視鏡有無別手術部位別感染発生状況 (症例数上位18手術手技)

手術手技	あり			なし		
	発生数 SSI	症例数	発生率(%)	発生数 SSI	症例数	発生率(%)
APPY	0	1	0.0	2	97	2.1
BILI	0	6	0.0	5	63	7.9
CARD	-	-	-	2	76	2.6
CBGB	-	-	-	1	33	3.0
CHOL	0	66	0.0	5	46	10.9
COLN	0	2	0.0	3	91	3.3
CRAN	0	1	0.0	0	52	0.0
FX	0	1	0.0	0	158	0.0
GAST	0	2	0.0	6	61	9.8
HER	-	-	-	0	40	0.0
HYST	-	-	-	0	29	0.0
MAST	-	-	-	0	71	0.0
OGIT	-	-	-	0	29	0.0
OMS	0	8	0.0	0	76	0.0
ONS	-	-	-	0	36	0.0
REC	-	-	-	9	57	15.8
THOR	1	35	2.9	0	67	0.0
VS	-	-	-	0	99	0.0

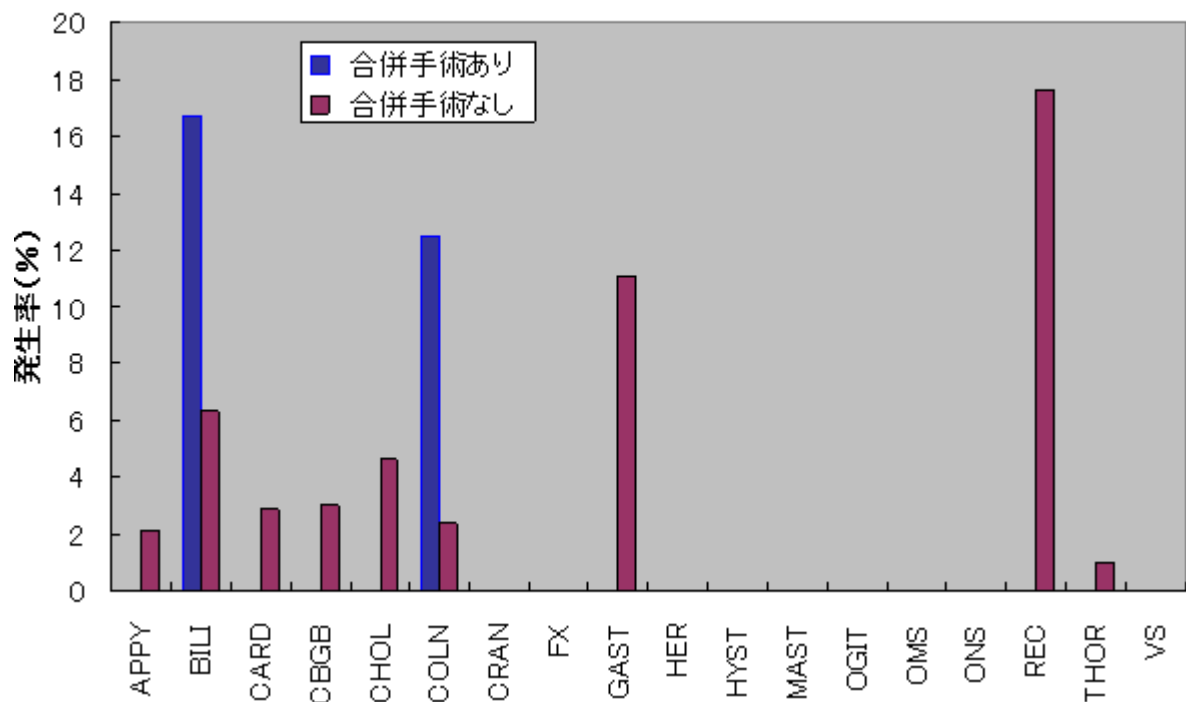
手術部位感染発生状況(内視鏡)



2007/03/15 図8 . 合併手術有無別手術部位別感染発生状況 (症例数上位20手術手技)

手術手技	あり			なし		
	発生数 SSI	症例数	発生率(%)	発生数 SSI	症例数	発生率(%)
APPY	0	1	0.0	2	97	2.1
BILI	1	6	16.7	4	63	6.3
CARD	0	8	0.0	2	68	2.9
CBGB	-	-	-	1	33	3.0
CHOL	0	3	0.0	5	109	4.6
COLN	1	8	12.5	2	85	2.4
CRAN	-	-	-	0	53	0.0
FX	0	2	0.0	0	157	0.0
GAST	0	9	0.0	6	54	11.1
HER	-	-	-	0	40	0.0
HYST	-	-	-	0	29	0.0
MAST	-	-	-	0	71	0.0
OGIT	-	-	-	0	29	0.0
OMS	0	1	0.0	0	83	0.0
ONS	-	-	-	0	36	0.0
REC	0	6	0.0	9	51	17.6
THOR	0	1	0.0	1	101	1.0
VS	0	4	0.0	0	95	0.0

手術部位感染発生状況(合併手術)





手術部位感染（SSI）部門におけるサーベイランスは、外科手術患者でのSSI発生状況を把握し、その対策を支援する情報を還元することを目的としています。

SSI部門において参加施設は、サーベイランスの対象とする手術手技を決定し、その手術手技に該当する手術に関する基礎的データ（手術時間、創分類、ASA スコア、他）を収集しています。術後原則としてSSI発生の有無に関する30日間の経過観察を行ないます。感染の兆候が疑われる症例に関しては、SSIの判定基準（米国CDCの院内感染診断基準）に基づきSSIか否かを判定します。SSIと判定した場合は、その発生に関するより詳細な情報を収集します。

参加各施設はこれらのデータを決められたフォーマットにより事業へ提出します。事業では、これらを解析し、以下に示すようなフィードバックを各施設に対して行なっています。ここで紹介しているのは全施設合計の解析結果です。

- [図1](#) 手術手技別SSI発生状況
- [図2](#) 性別手術手技別SSI発生状況
- [図3](#) 全身麻酔有無別手術手技別SSI発生状況
- [図4](#) 緊急手術有無別手術手技別SSI発生状況
- [図5](#) 外傷有無別手術手技別SSI発生状況
- [図6](#) 埋入物有無別手術手技別SSI発生状況
- [図7](#) 腹腔鏡使用有無別手術手技別SSI発生状況
- [図8](#) 合併手術有無別手術部位別SSI発生状況

参加各施設には同様の解析を施設ごとに行ない、結果を提供しています。各施設においては、フィードバックされた結果に基づき、SSIに関する自施設のパフォーマンス評価やその改善を行なっています。

2006年・年報（1-12月）では12施設から提供された4,198例のデータについて、集計・解析を行いました。

図1. 手術部位別感染発生状況 (症例数上位18手術手技)

手術手技	施設数	発生数	症例数	発生率 (%)	JNIS手術時間 75%パーセンタイル値 (分)	NNIS手術時間 カットオフポイント値 (分)
APPY	8	7	178	3.9	87	60
BILI	7	18	199	9	474	300
CARD	4	2	155	1.3	390	300
CBGB	4	2	89	2.2	462	300
CHOL	7	9	307	2.9	151	120
COLN	9	29	320	9.1	222	180
CRAN	2	0	114	0	294	240
FX	3	0	335	0	120	120
GAST	8	20	265	7.5	262	180
HER	7	3	166	1.8	106	120
KPRO	3	0	101	0	140	120
LAM	3	4	103	3.9	132	120
MAST	3	0	122	0	186	180
OGIT	4	3	91	3.3	112	120
OMS	1	0	187	0	94	180
REC	9	35	179	19.6	332	180
THOR	5	3	256	1.2	286	180
VS	4	2	185	1.1	370	180

手術部位感染発生状況

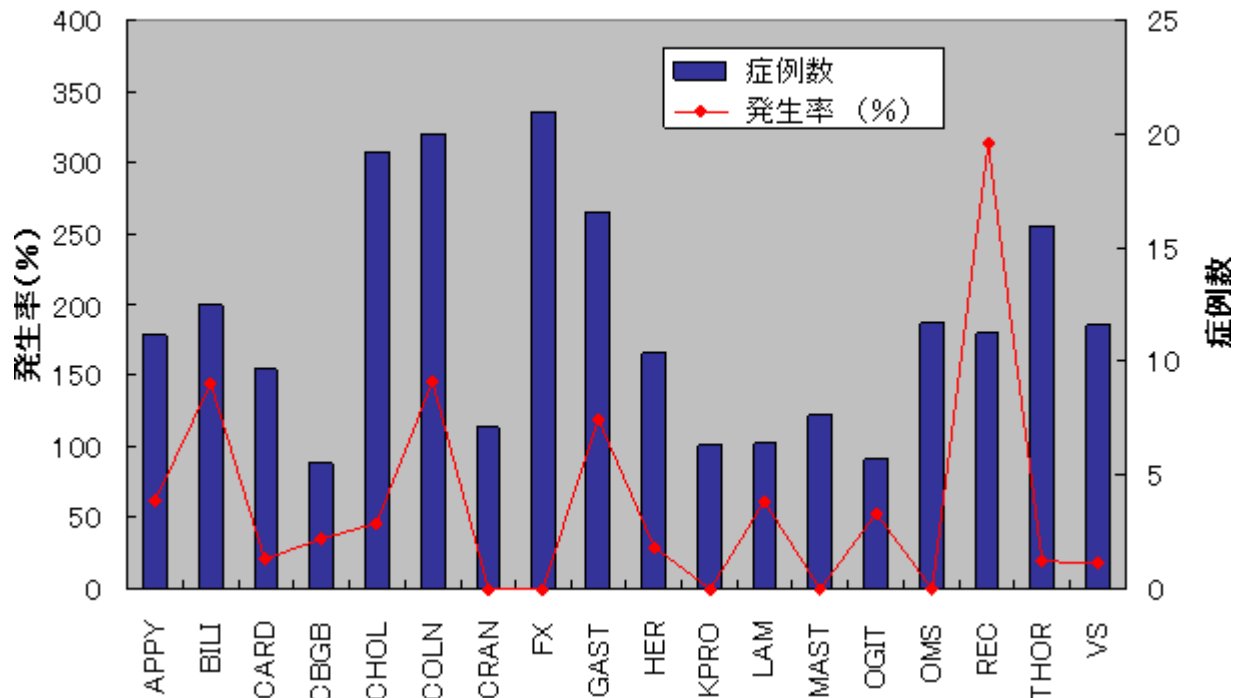


図 2 . 性別手術部位別感染発生状況 (症例数上位18手術手技)

手術手技	男			女		
	発生数 SSI	症例数	発生率 (%)	発生数 SSI	症例数	発生率 (%)
APPY	6	101	5.9	1	77	1.3
BILI	16	139	11.5	2	60	3.3
CARD	1	91	1.1	1	64	1.6
CBGB	0	68	0	2	21	9.5
CHOL	7	168	4.2	2	139	1.4
COLN	17	178	9.6	12	142	8.5
CRAN	0	54	0	0	60	0
ESOP	11	61	18	1	9	11.1
FX	0	182	0	0	153	0
GAST	14	192	7.3	6	73	8.2
HER	2	122	1.6	1	44	2.3
LAM	4	75	5.3	0	28	0
OGIT	3	63	4.8	0	28	0
OMS	0	121	0	0	66	0
ONS	0	51	0	0	28	0
REC	27	105	25.7	8	74	10.8
THOR	2	174	1.1	1	82	1.2
VS	0	141	0	2	44	4.5

手術部位感染発生状況(性別)

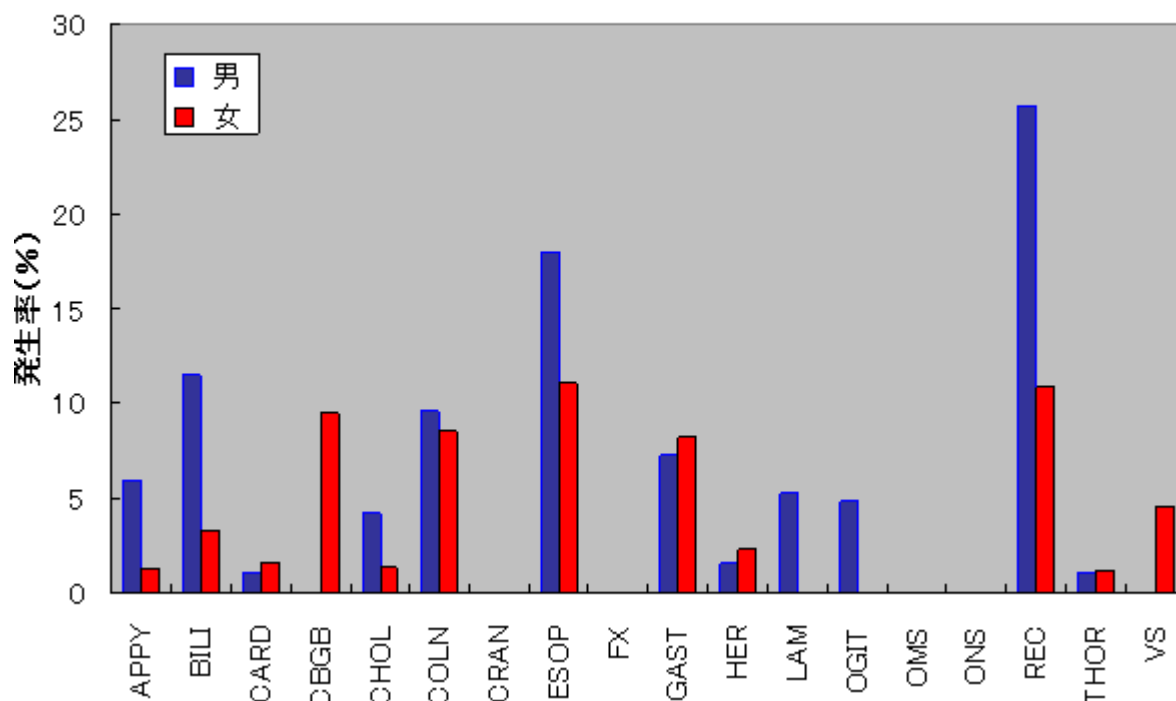


図3 . 全身麻酔有無別手術部位別感染発生状況 (症例数上位18手術手技)

手術手技	全身麻酔あり			全身麻酔なし				
	発生数	SSI	症例数	発生率 (%)	発生数	SSI	症例数	発生率 (%)
APPY	6		140	4.3	1		38	2.6
BILI	18		199	9.0	-		-	-
CARD	2		154	1.3	0		1	0.0
CBGB	2		89	2.2	-		-	-
CHOL	9		307	2.9	-		-	-
COLN	29		319	9.1	0		1	0.0
CRAN	0		113	0.0	0		1	0.0
FX	0		169	0.0	0		166	0.0
GAST	20		265	7.5	-		-	-
HER	3		80	3.8	0		86	0.0
KPRO	0		74	0.0	0		27	0.0
LAM	4		103	3.9	-		-	-
MAST	0		120	0.0	0		2	0.0
OGIT	3		84	3.6	0		7	0.0
OMS	0		81	0.0	0		106	0.0
REC	35		177	19.8	0		2	0.0
THOR	3		256	1.2	-		-	-
VS	2		166	1.2	0		19	0.0

## 手術部位感染発生状況(全身麻酔)

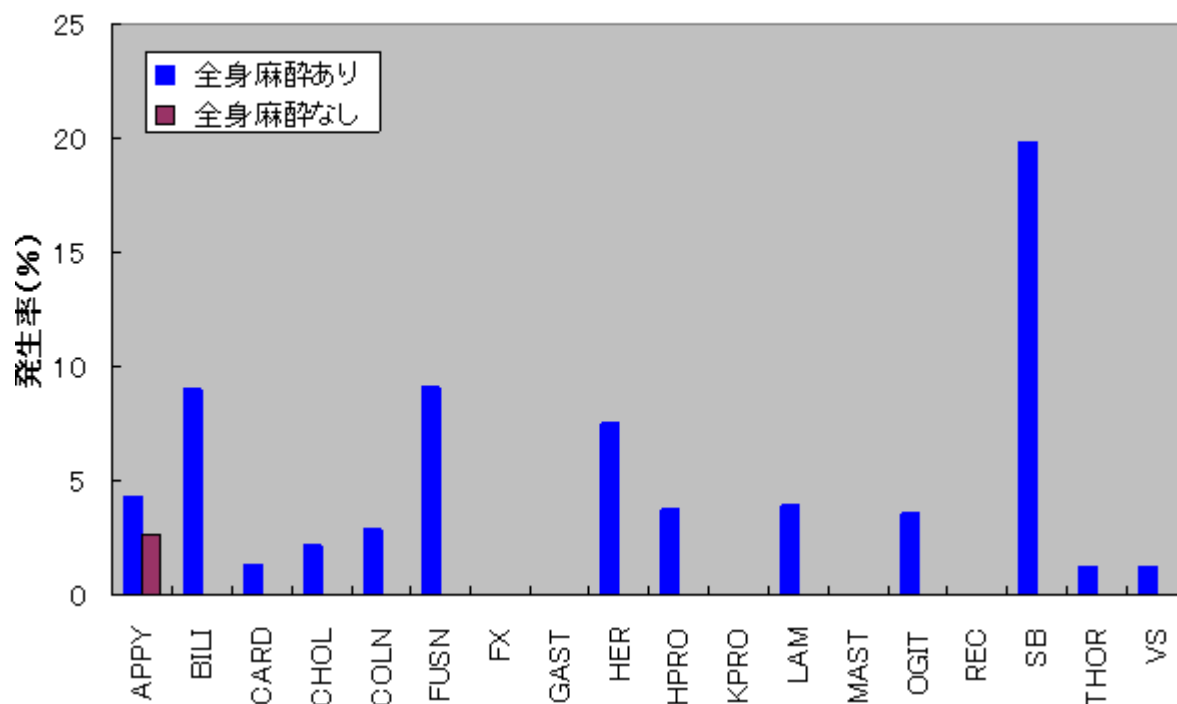


図4 . 緊急手術有無別手術部位別感染発生状況 (症例数上位18手術手技)

手術手技	緊急手術あり			緊急手術なし				
	発生数	SSI	症例数	発生率 (%)	発生数	SSI	症例数	発生率 (%)
APPY	7		162	4.3	0		16	0.0
BILI	0		8	0.0	18		191	9.4
CARD	0		15	0.0	2		140	1.4
CBGB	0		16	0.0	2		73	2.7
CHOL	1		19	5.3	8		288	2.8
COLN	6		46	13.0	23		274	8.4
ESOP	0		1	0.0	12		69	17.4
FX	0		74	0.0	0		261	0.0
GAST	2		9	22.2	18		256	7.0
HER	0		18	0.0	3		148	2.0
KPRO	-		-	-	0		101	0.0
LAM	0		1	0.0	4		102	3.9
MAST	-		-	-	0		122	0.0
OMS	0		20	0.0	0		167	0.0
ONS	0		55	0.0	0		24	0.0
REC	1		4	25.0	34		175	19.4
THOR	0		8	0.0	3		248	1.2
VS	2		50	4.0	0		135	0.0

手術部位感染発生状況(緊急手術)

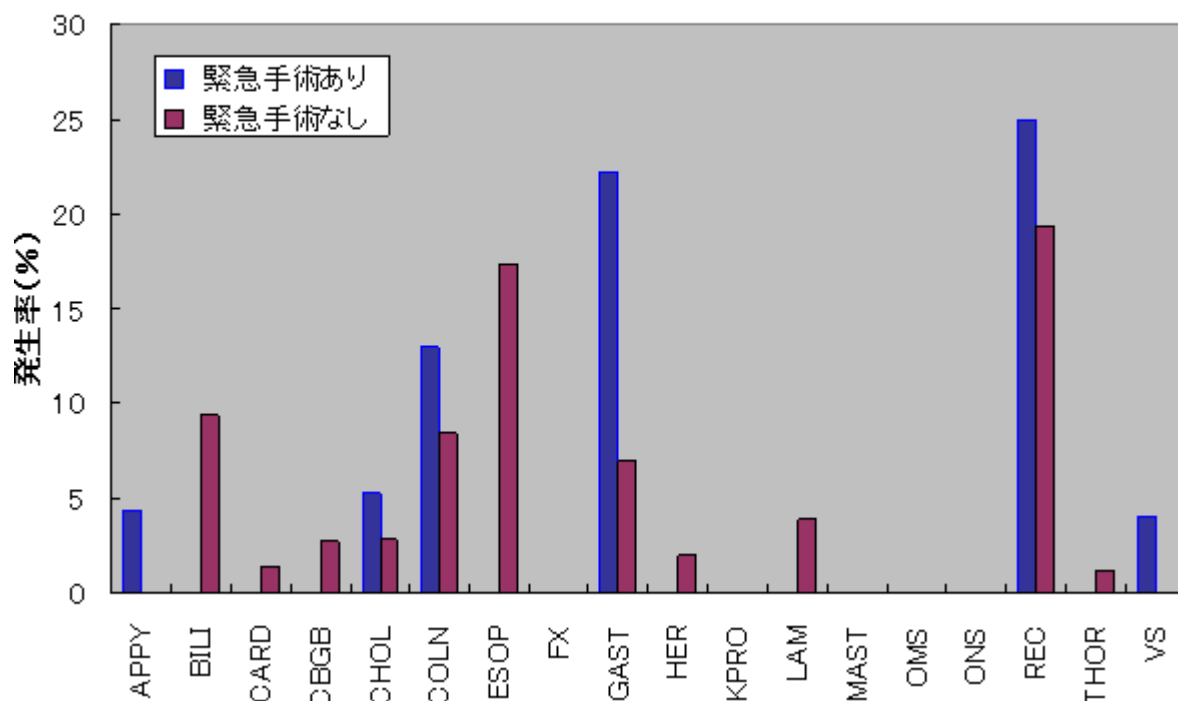


図5．外傷有無別手術部位別感染発生状況（症例数上位18手術手技）

手術手技	外傷あり			外傷なし				
	発生数	SSI	症例数	発生率(%)	発生数	SSI	症例数	発生率(%)
APPY	0		1	0.0	7		177	4.0
BILI	0		2	0.0	18		197	9.1
CARD	0		1	0.0	2		154	1.3
CBGB	-		-	-	2		89	2.2
CHOL	-		-	-	9		307	2.9
COLN	0		3	0.0	29		317	9.1
CRAN	0		8	0.0	0		106	0.0
FX	0		40	0.0	0		295	0.0
GAST	-		-	-	20		265	7.5
HER	-		-	-	3		166	1.8
KPRO	-		-	-	0		101	0.0
LAM	-		-	-	4		103	3.9
MAST	-		-	-	0		122	0.0
OGIT	0		2	0.0	3		89	3.4
OMS	0		16	0.0	0		171	0.0
REC	-		-	-	35		179	19.6
THOR	-		-	-	3		256	1.2
VS	0		2	0.0	2		183	1.1

手術部位感染発生状況(外傷)

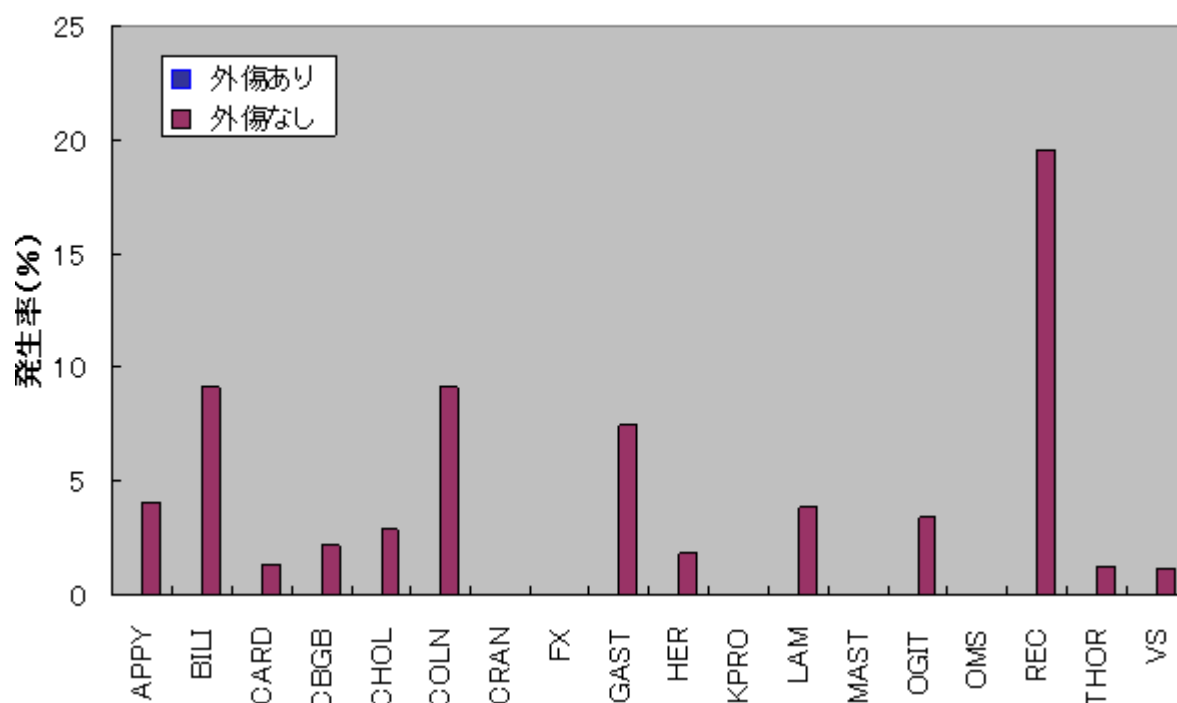


図6. 埋入物有無別手術部位別感染発生状況(症例数上位18手術手技)

手術手技	埋入物あり			埋入物なし				
	発生数	SSI	症例数	発生率(%)	発生数	SSI	症例数	発生率(%)
APPY	0		1	0.0	7		177	4.0
BILI	0		2	0.0	18		197	9.1
CARD	2		143	1.4	0		12	0.0
CBGB	2		79	2.5	0		10	0.0
CBGC	3		53	5.7	0		4	0.0
CHOL	0		3	0.0	9		304	3.0
COLN	0		4	0.0	29		316	9.2
CRAN	0		97	0.0	0		17	0.0
FX	0		323	0.0	0		12	0.0
GAST	0		1	0.0	20		264	7.6
HER	2		125	1.6	1		41	2.4
KPRO	0		99	0.0	0		2	0.0
LAM	2		23	8.7	2		80	2.5
MAST	-		-	-	0		122	0.0
OMS	0		51	0.0	0		136	0.0
REC	3		10	30.0	32		169	18.9
THOR	1		45	2.2	2		211	0.9
VS	2		135	1.5	0		50	0.0

手術部位感染発生状況(埋入物)

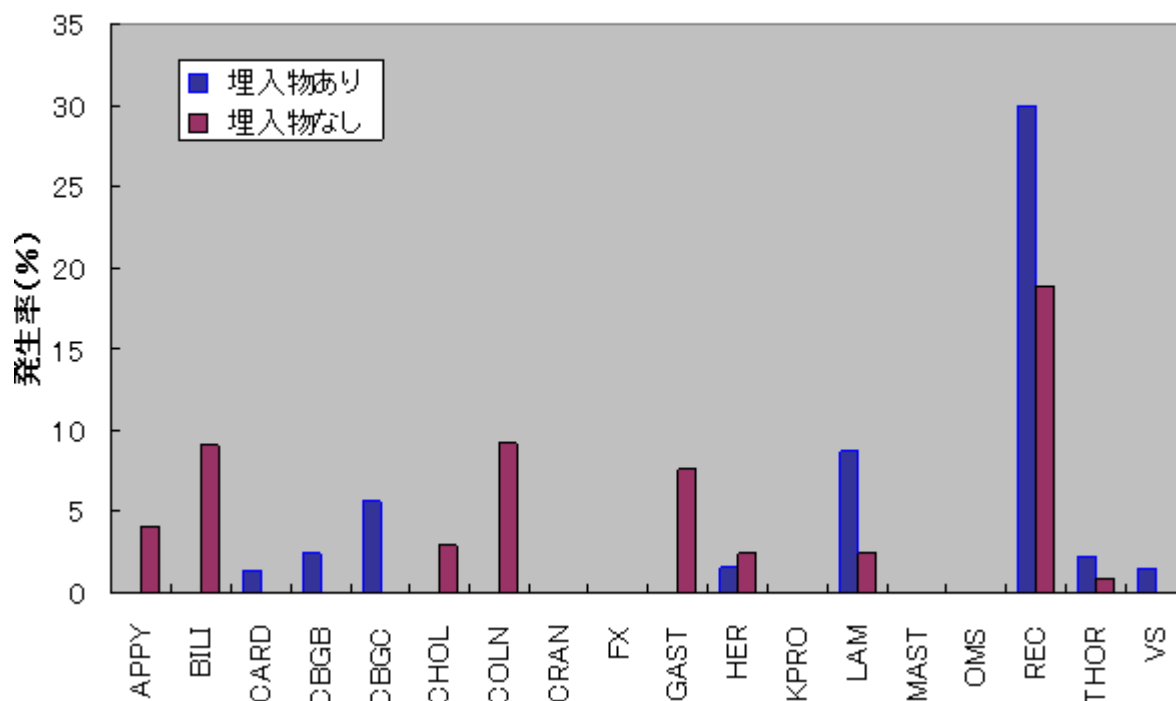


図7. 内視鏡有無別手術部位別感染発生状況（症例数上位18手術手技）

手術手技	内視鏡あり			内視鏡なし				
	発生数	SSI	症例数	発生率(%)	発生数	SSI	症例数	発生率(%)
APPY	0		2	0.0	7		176	4.0
BILI	0		11	0.0	18		188	9.6
CARD	-		-	-	2		155	1.3
CBGB	-		-	-	2		89	2.2
CHOL	1		208	0.5	8		99	8.1
COLN	3		44	6.8	26		276	9.4
CRAN	0		1	0.0	0		113	0.0
FX	0		1	0.0	0		334	0.0
GAST	0		13	0.0	20		252	7.9
HER	0		2	0.0	3		164	1.8
KPRO	-		-	-	0		101	0.0
LAM	0		1	0.0	4		102	3.9
MAST	-		-	-	0		122	0.0
OGIT	0		1	0.0	3		90	3.3
OMS	0		25	0.0	0		162	0.0
REC	2		18	11.1	33		161	20.5
THOR	2		92	2.2	1		164	0.6
VS	-		-	-	2		185	1.1

手術部位感染発生状況(内視鏡)

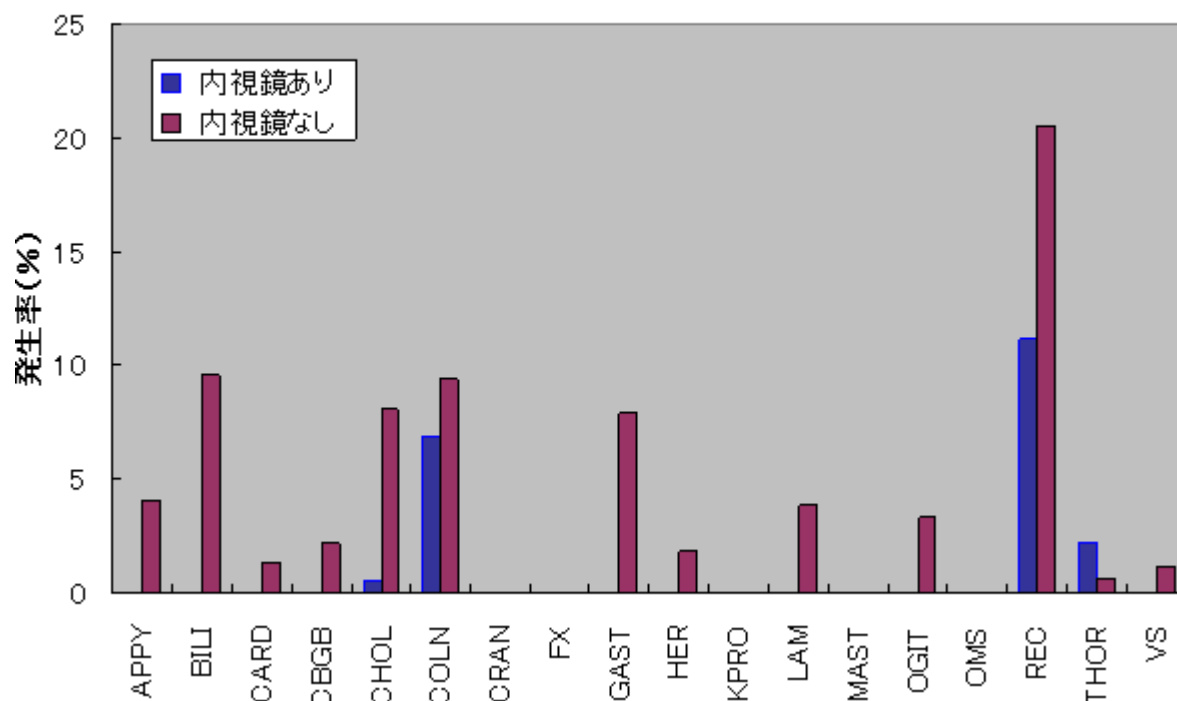




図8 . 合併手術有無別手術部位別感染発生状況 (症例数上位18手術手技)

手術手技	合併手術あり			合併手術なし				
	発生数	SSI	症例数	発生率 (%)	発生数	SSI	症例数	発生率 (%)
APPY	0		4	0.0	7		174	4.0
BILI	3		22	13.6	15		177	8.5
CARD	0		12	0.0	2		143	1.4
CBGB	0		3	0.0	2		86	2.3
CHOL	0		9	0.0	9		298	3.0
COLN	3		38	7.9	26		282	9.2
CRAN	-		-	-	0		114	0.0
FX	0		4	0.0	0		331	0.0
GAST	5		43	11.6	15		222	6.8
HER	0		2	0.0	3		164	1.8
KPRO	-		-	-	0		101	0.0
LAM	-		-	-	4		103	3.9
MAST	0		1	0.0	0		121	0.0
OGIT	0		2	0.0	3		89	3.4
OMS	0		1	0.0	0		186	0.0
REC	4		19	21.1	31		160	19.4
THOR	0		3	0.0	3		253	1.2
VS	0		9	0.0	2		176	1.1

手術部位感染発生状況(合併手術)

