

集計表

表1:感染患者数/入院数(率)

表2:感染症発症回数 ÷ PD × 1,000

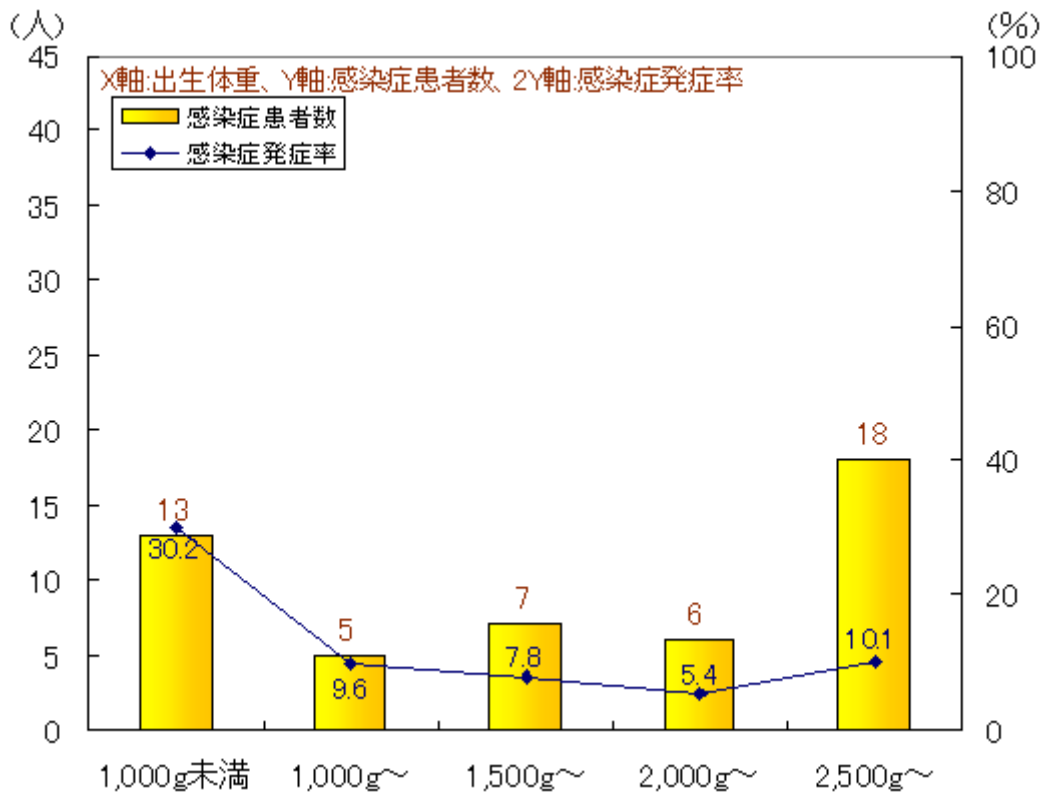
表3:起炎菌別感染症数

表4:耐性・感性別出生体重別感染数

参加施設数	5
対象患者数	476

next 

表1:感染患者数/入院数(率)

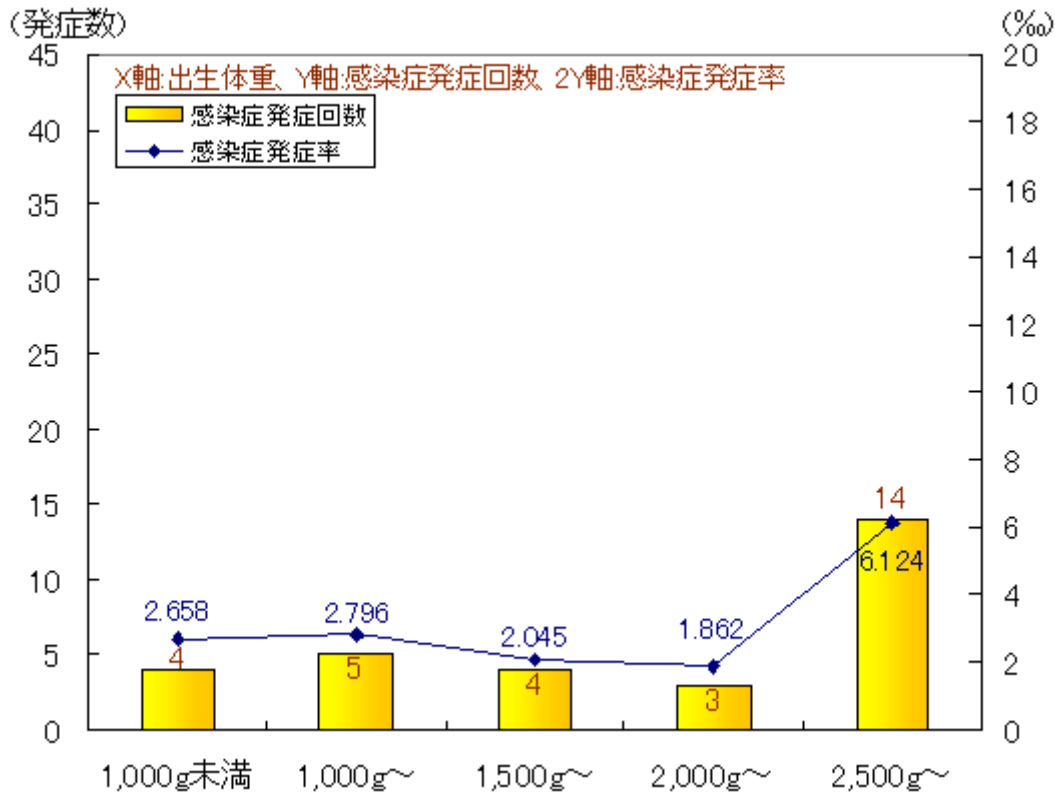
[\[TOP\]](#) [\[1\]](#) [\[2\]](#) [\[3\]](#) [\[4\]](#)

	1,000g未満	1,000g～	1,500g～	2,000g～	2,500g～	合計
入院数	43	52	90	112	179	476
感染症患者数	13	5	7	6	18	49
感染症発症率	30.2%	9.6%	7.8%	5.4%	10.1%	10.3%

項目	内容
対象	NICUに入院した患者。出生体重の不明な患者は除く。
入院数	NICUに入院した患者数。
感染症患者数	感染症と判断された患者数。
感染症発症率	感染症患者数 ÷ 入院数 × 100(%)

[←back](#)[next→](#)

表2:感染症発症回数 ÷ PD × 1,000

[\[TOP\]](#) [\[1\]](#) [\[2\]](#) [\[3\]](#) [\[4\]](#)

PD: 入院日数合計

	1,000g未満	1,000g~	1,500g~	2,000g~	2,500g~	合計
PD	1505	1788	1956	1611	2286	9146
感染症発症回数	4	5	4	3	14	30
感染症発症率	2.658‰	2.796‰	2.045‰	1.862‰	6.124‰	3.280‰

項目	内容
対象	NICUに入院し、退院した患者。出生体重の不明な患者は除く。
PD	入院日、退院日をそれぞれ1日としたのべ入院日数。
感染症発症回数	感染症と判断された症例数。
感染症発症率	感染症発症回数 ÷ PD × 1,000

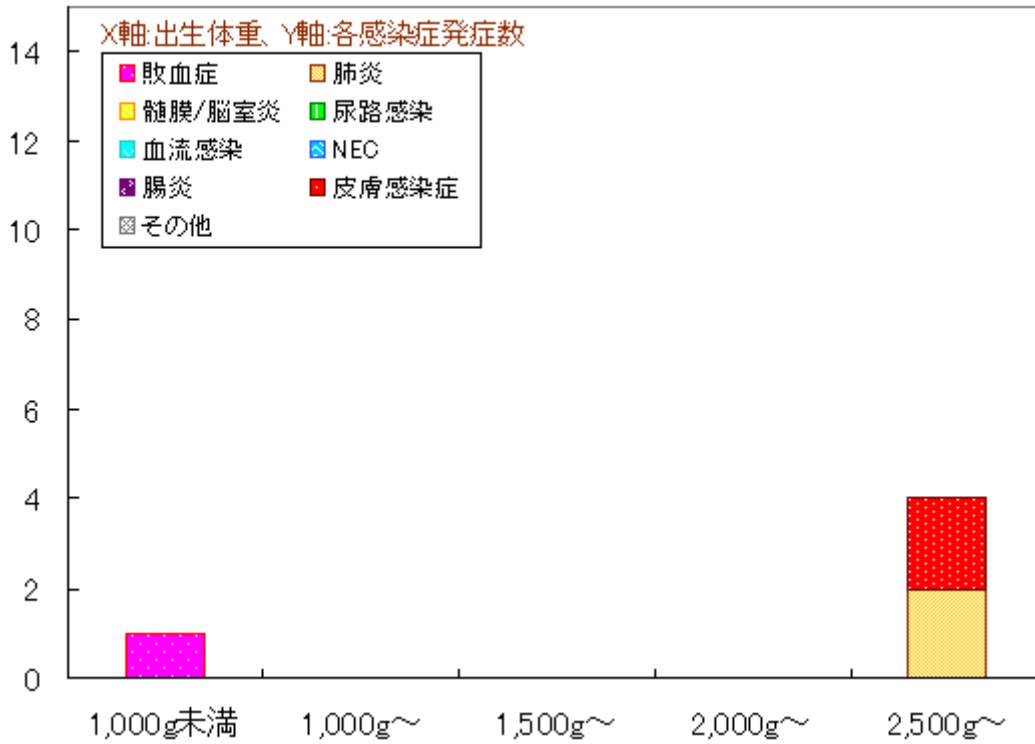
[←back](#)[next→](#)

表3:起炎菌別感染症数

[TOP] [1] [2] [3] [4]

MRSA

(発症数)

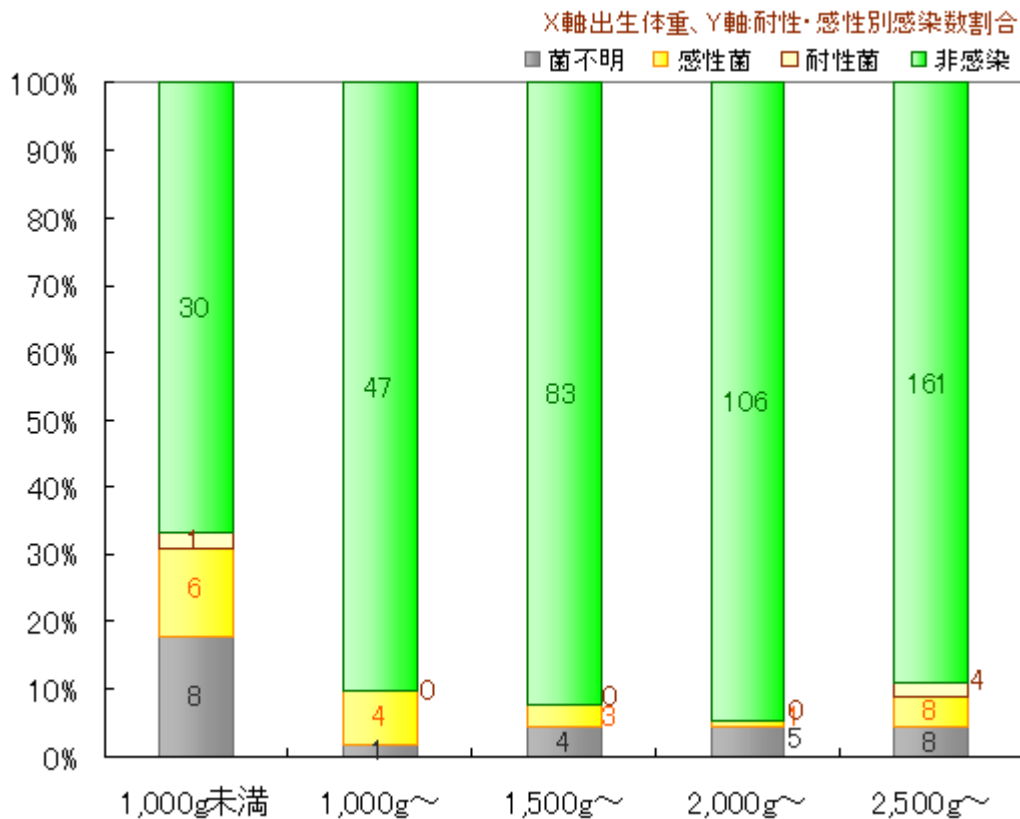


MRSA	1,000g未満	1,000g~	1,500g~	2,000g~	2,500g~	合計
敗血症	1	0	0	0	0	1
肺炎	0	0	0	0	2	2
髄膜/脳室炎	0	0	0	0	0	0
尿路感染	0	0	0	0	0	0
血流感染	0	0	0	0	0	0
NEC	0	0	0	0	0	0
腸炎	0	0	0	0	0	0
カンジダ	0	0	0	0	0	0
皮膚感染症	0	0	0	0	2	2
その他	0	0	0	0	0	0
合計	1	0	0	0	4	5

項目	内容
対象	NICUに入院した患者。出生体重の不明な患者は除く。
各症状	各症状が診断され、起炎菌が対象の菌と判断された症例数。

[感染症診断基準](#)

表4:菌耐性・感性別出生体重別感染数

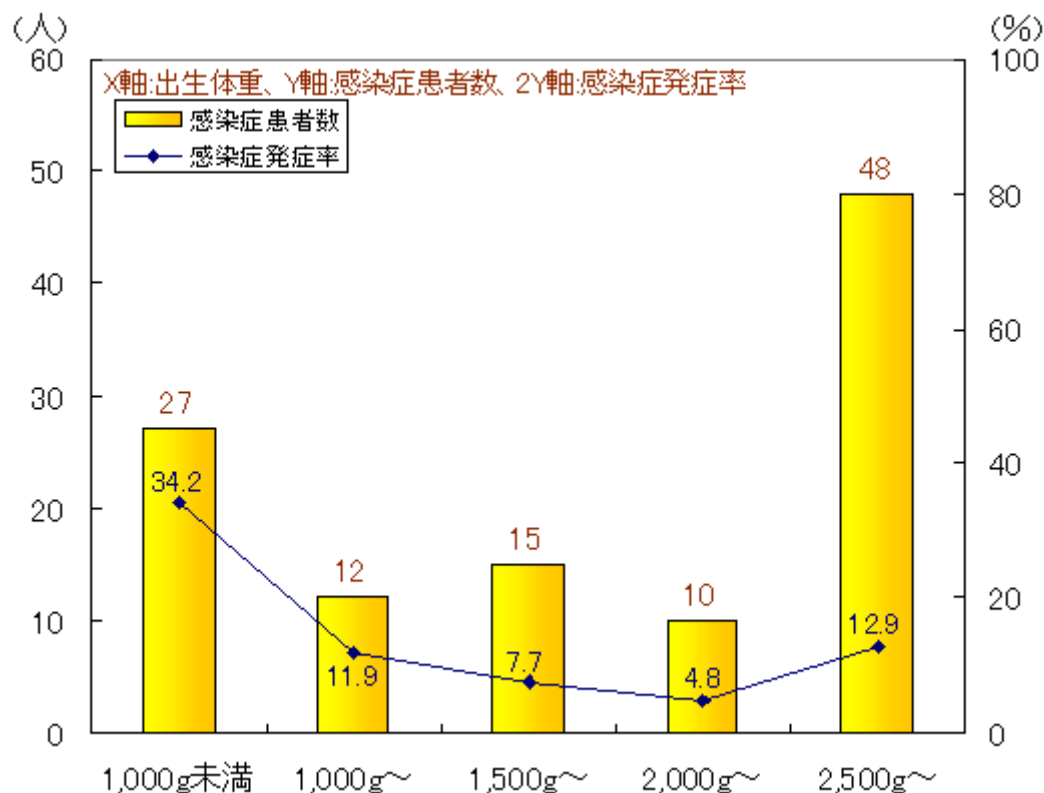
[\[TOP\]](#) [\[1\]](#) [\[2\]](#) [\[3\]](#) [\[4\]](#)

	1,000g未満	1,000g～	1,500g～	2,000g～	2,500g～	合計
非感染	30	47	83	106	161	427
耐性菌	1	0	0	0	4	5
感性菌	6	4	3	1	8	22
菌不明	8	1	4	5	8	26

項目	内容
対象	NICUに入院した患者。出生体重の不明な患者は除く。
耐性菌	感染症と診断され、起炎菌が耐性菌と判断された症例数。
感性菌	感染症と診断され、起炎菌が感性菌と判断された症例数。
菌不明	感染症と診断され、起炎菌が明らかにできない症例数。 菌が同定できないものは菌不明とする

[薬剤耐性菌判定基準](#)[←back](#)[next→](#)

表1:感染患者数/入院数(率)

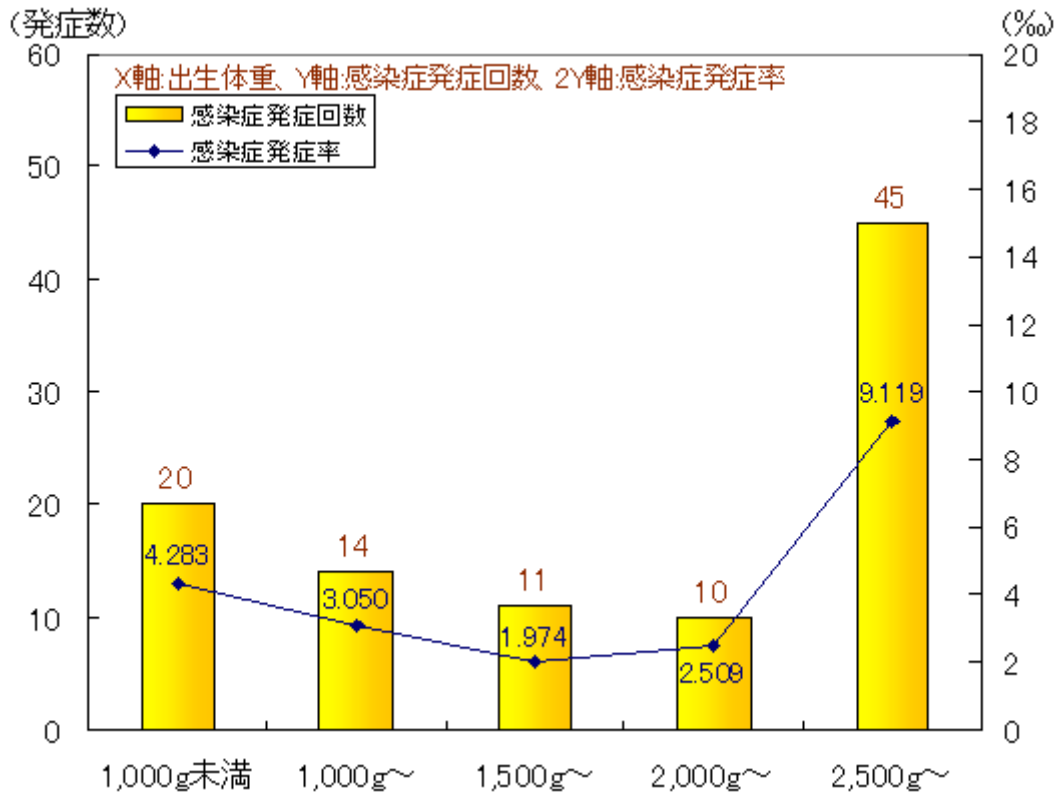
[\[TOP\]](#) [\[1\]](#) [\[2\]](#) [\[3\]](#) [\[4\]](#)

	1,000g未満	1,000g～	1,500g～	2,000g～	2,500g～	合計
入院数	79	101	196	209	373	958
感染症患者数	27	12	15	10	48	112
感染症発症率	34.2%	11.9%	7.7%	4.8%	12.9%	11.7%

項目	内容
対象	NICUに入院した患者。出生体重の不明な患者は除く。
入院数	NICUに入院した患者数。
感染症患者数	感染症と判断された患者数。
感染症発症率	感染症患者数 ÷ 入院数 × 100(%)

[←back](#)[next→](#)

表2:感染症発症回数 ÷ PD × 1,000

[\[TOP\]](#) [\[1\]](#) [\[2\]](#) [\[3\]](#) [\[4\]](#)

PD: 入院日数合計

	1,000g未満	1,000g～	1,500g～	2,000g～	2,500g～	合計
PD	4670	4590	5572	3985	4935	23752
感染症発症回数	20	14	11	10	45	100
感染症発症率	4.283‰	3.050‰	1.974‰	2.509‰	9.119‰	4.210‰

項目	内容
対象	NICUに入院し、退院した患者。出生体重の不明な患者は除く。
PD	入院日、退院日をそれぞれ1日としたのべ入院日数。
感染症発症回数	感染症と判断された症例数。
感染症発症率	感染症発症回数 ÷ PD × 1,000

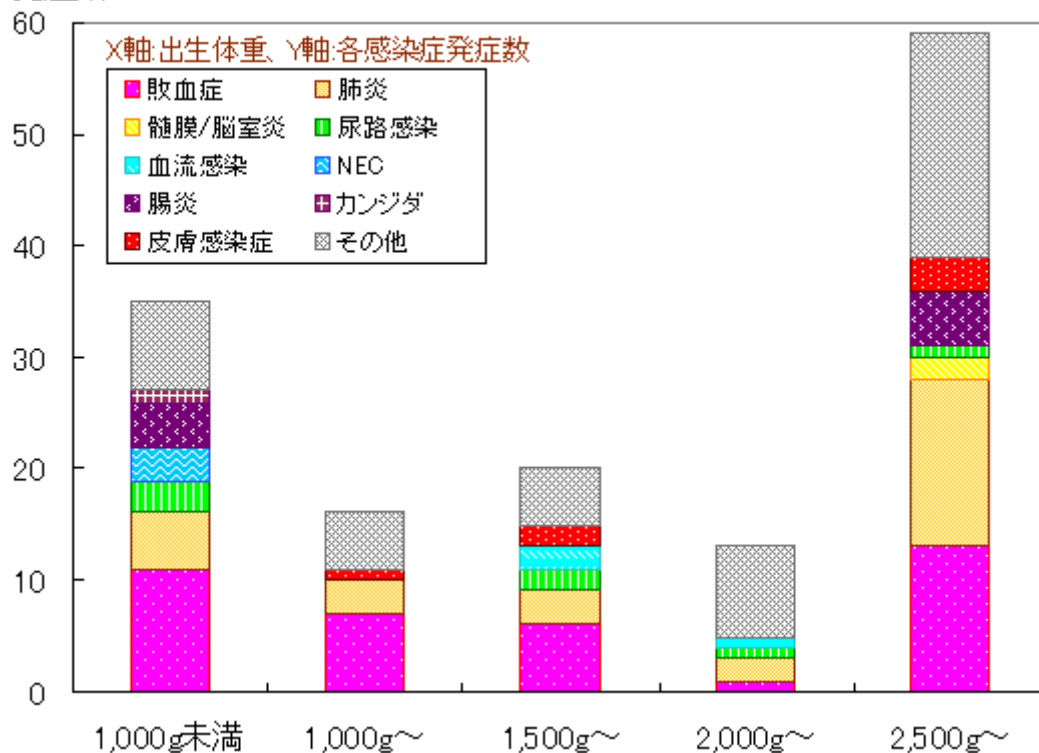
[←back](#)[next→](#)

表3:起炎菌別感染症数

[\[TOP\]](#) [\[1\]](#) [\[2\]](#) [\[3\]](#) [\[4\]](#)

全菌種

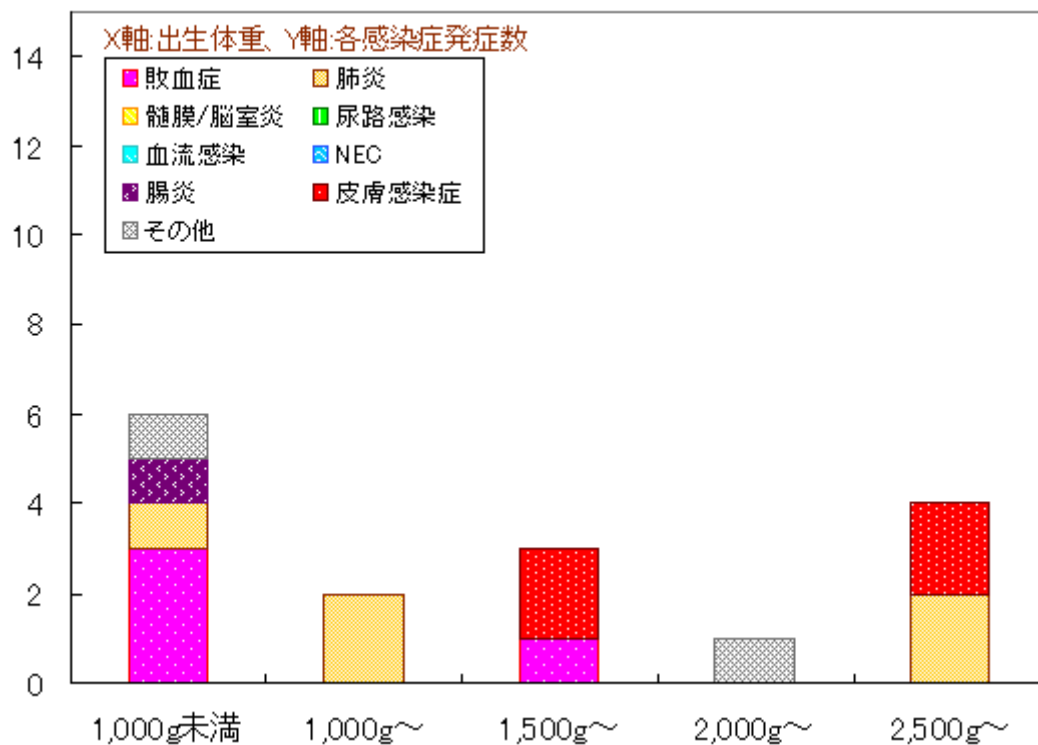
(発症数)



全菌種	1,000g未満	1,000g~	1,500g~	2,000g~	2,500g~	合計
敗血症	11	7	6	1	13	38
肺炎	5	3	3	2	15	28
髄膜/脳室炎	0	0	0	0	2	2
尿路感染	3	0	2	1	1	7
血流感染	0	0	2	1	0	3
NEC	3	0	0	0	0	3
腸炎	4	0	0	0	5	9
カンジダ	1	0	0	0	0	1
皮膚感染症	0	1	2	0	3	6
その他	8	5	5	8	20	46
合計	35	16	20	13	59	143

MRSA

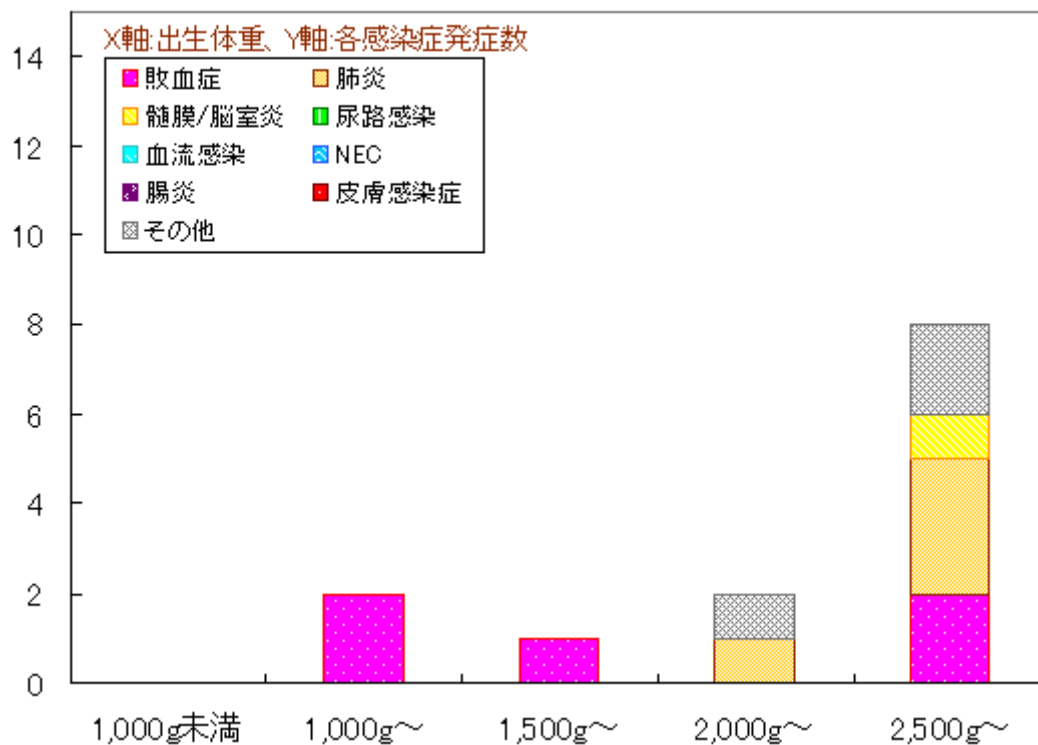
(発症数)



MRSA	1,000g未満	1,000g~	1,500g~	2,000g~	2,500g~	合計
敗血症	3	0	1	0	0	4
肺炎	1	2	0	0	2	5
髄膜/脳室炎	0	0	0	0	0	0
尿路感染	0	0	0	0	0	0
血流感染	0	0	0	0	0	0
NEC	0	0	0	0	0	0
腸炎	1	0	0	0	0	1
カンジダ	0	0	0	0	0	0
皮膚感染症	0	0	2	0	2	4
その他	1	0	0	1	0	2
合計	6	2	3	1	4	16

GBS

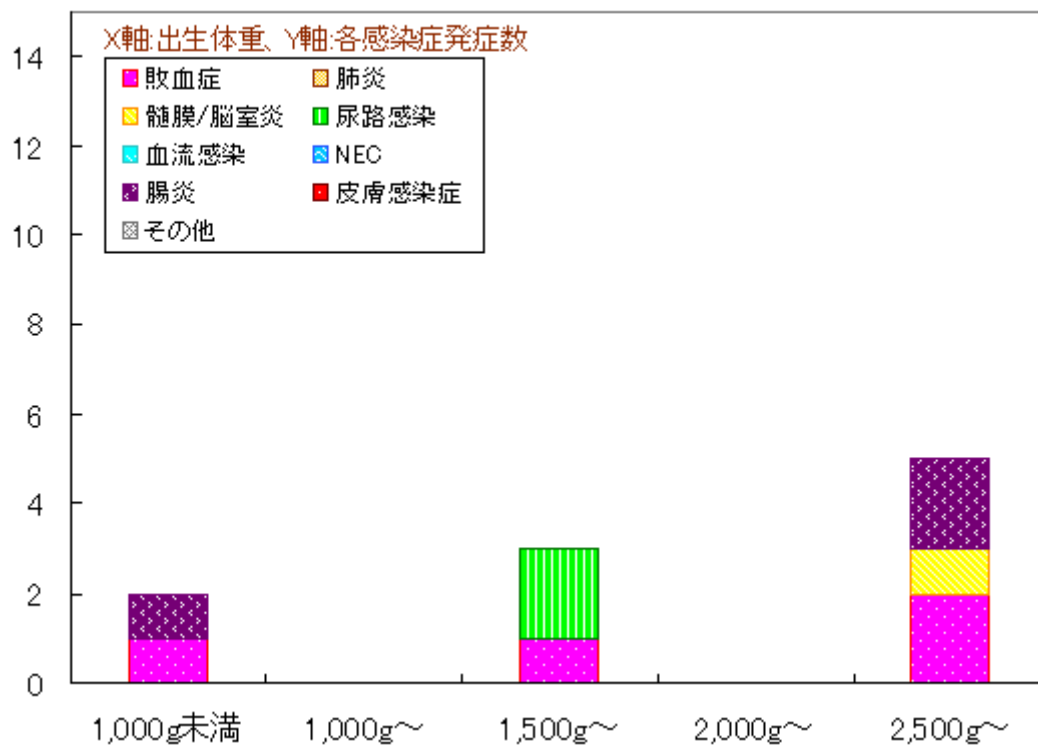
(発症数)



GBS	1,000g未満	1,000g~	1,500g~	2,000g~	2,500g~	合計
敗血症	0	2	1	0	2	5
肺炎	0	0	0	1	3	4
髄膜/脳室炎	0	0	0	0	1	1
尿路感染	0	0	0	0	0	0
血流感染	0	0	0	0	0	0
NEC	0	0	0	0	0	0
腸炎	0	0	0	0	0	0
カンジダ	0	0	0	0	0	0
皮膚感染症	0	0	0	0	0	0
その他	0	0	0	1	2	3
合計	0	2	1	2	8	13

E.coli

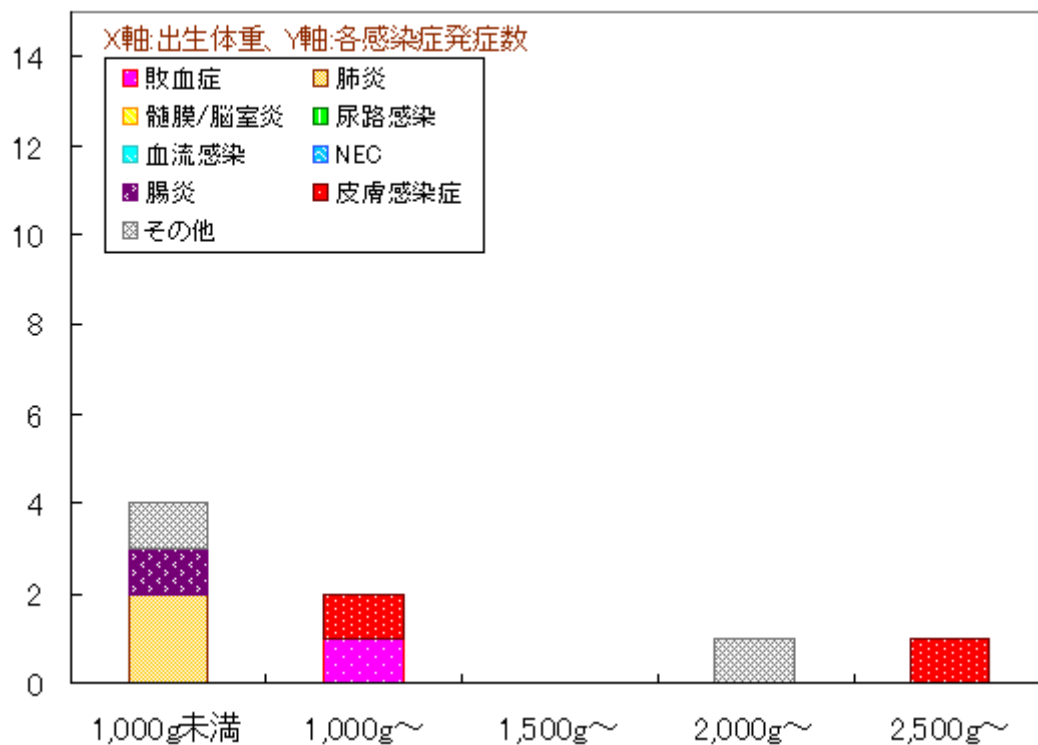
(発症数)



E.coli	1,000g未満	1,000g~	1,500g~	2,000g~	2,500g~	合計
敗血症	1	0	1	0	2	4
肺炎	0	0	0	0	0	0
髄膜/脳室炎	0	0	0	0	1	1
尿路感染	0	0	2	0	0	2
血流感染	0	0	0	0	0	0
NEC	0	0	0	0	0	0
腸炎	1	0	0	0	2	3
カンジダ	0	0	0	0	0	0
皮膚感染症	0	0	0	0	0	0
その他	0	0	0	0	0	0
合計	2	0	3	0	5	10

MSSA

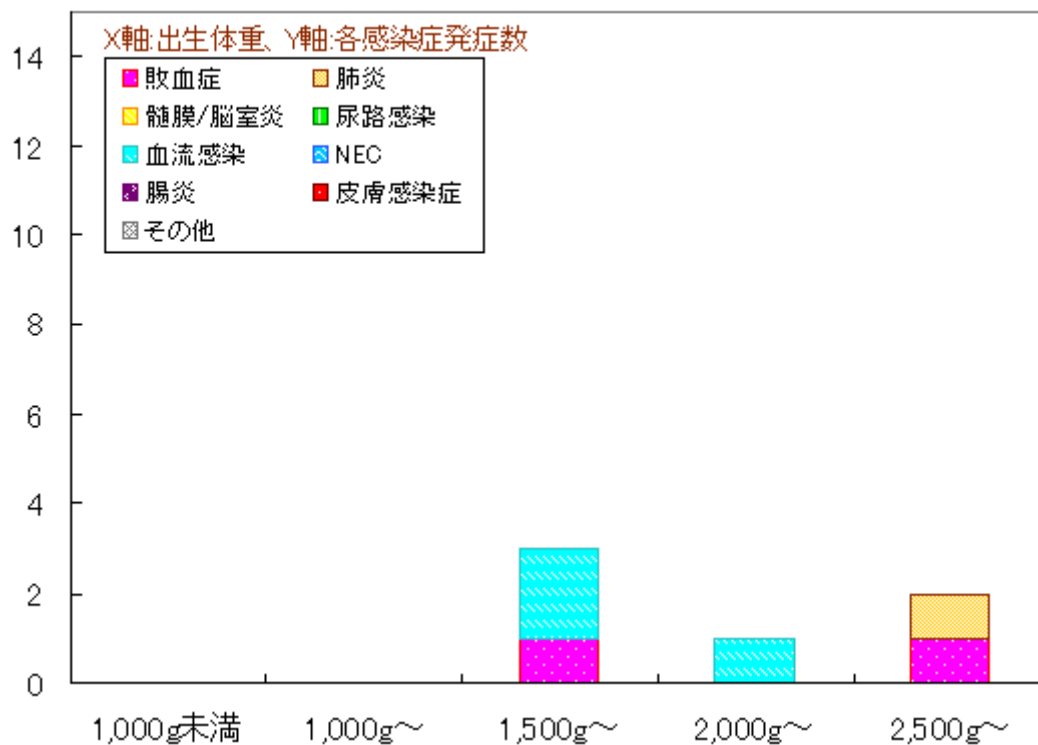
(発症数)



MSSA	1,000g未満	1,000g~	1,500g~	2,000g~	2,500g~	合計
敗血症	0	1	0	0	0	1
肺炎	2	0	0	0	0	2
髄膜/脳室炎	0	0	0	0	0	0
尿路感染	0	0	0	0	0	0
血流感染	0	0	0	0	0	0
NEC	0	0	0	0	0	0
腸炎	1	0	0	0	0	1
カンジダ	0	0	0	0	0	0
皮膚感染症	0	1	0	0	1	2
その他	1	0	0	1	0	2
合計	4	2	0	1	1	8

CNS

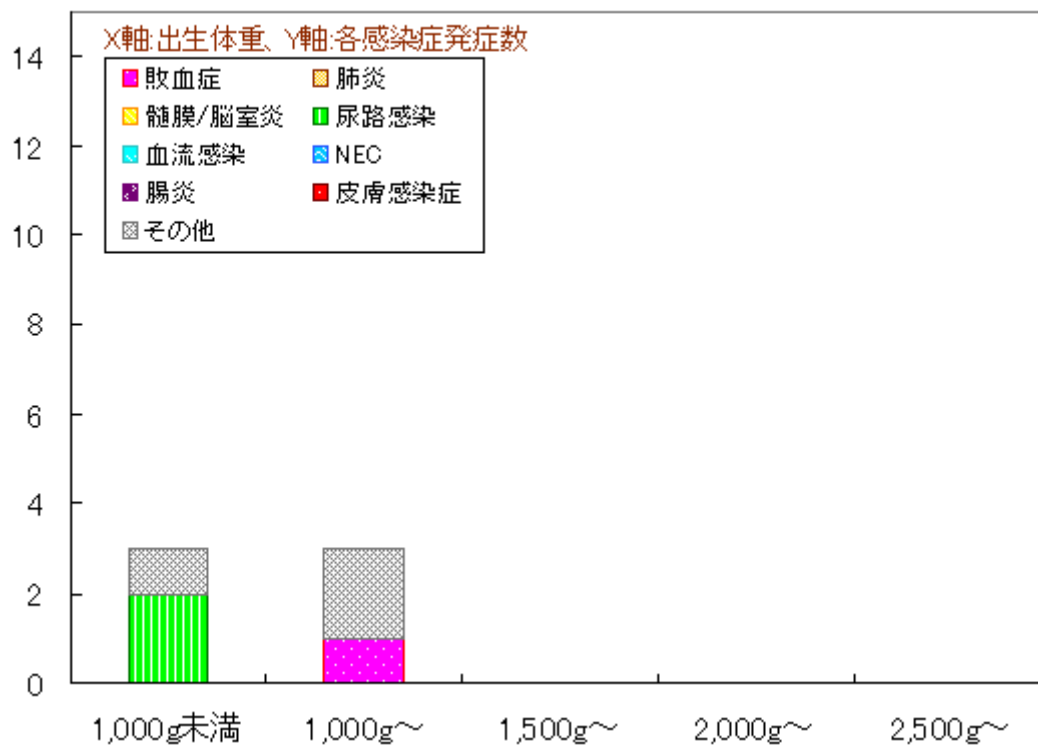
(発症数)



CNS	1,000g未満	1,000g~	1,500g~	2,000g~	2,500g~	合計
敗血症	0	0	1	0	1	2
肺炎	0	0	0	0	1	1
髄膜/脳室炎	0	0	0	0	0	0
尿路感染	0	0	0	0	0	0
血流感染	0	0	2	1	0	3
NEC	0	0	0	0	0	0
腸炎	0	0	0	0	0	0
カンジダ	0	0	0	0	0	0
皮膚感染症	0	0	0	0	0	0
その他	0	0	0	0	0	0
合計	0	0	3	1	2	6

Enterococcus属

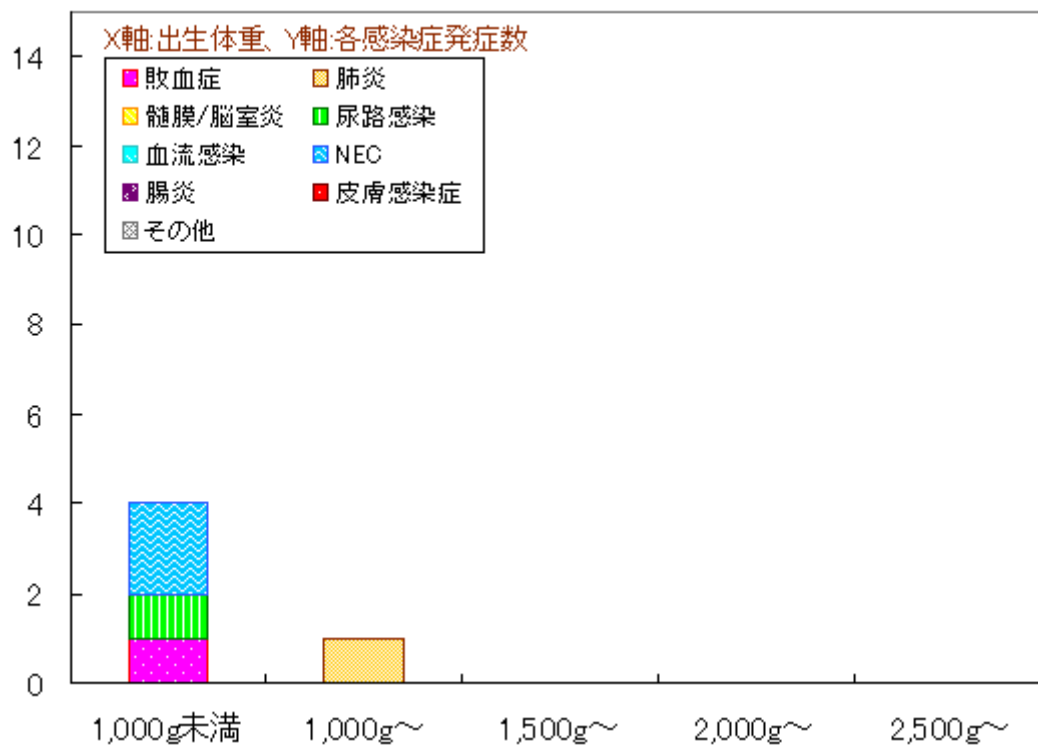
(発症数)



Enterococcus	1,000g未満	1,000g~	1,500g~	2,000g~	2,500g~	合計
敗血症	0	1	0	0	0	1
肺炎	0	0	0	0	0	0
髄膜/脳室炎	0	0	0	0	0	0
尿路感染	2	0	0	0	0	2
血流感染	0	0	0	0	0	0
NEC	0	0	0	0	0	0
腸炎	0	0	0	0	0	0
カンジダ	0	0	0	0	0	0
皮膚感染症	0	0	0	0	0	0
その他	1	2	0	0	0	3
合計	3	3	0	0	0	6

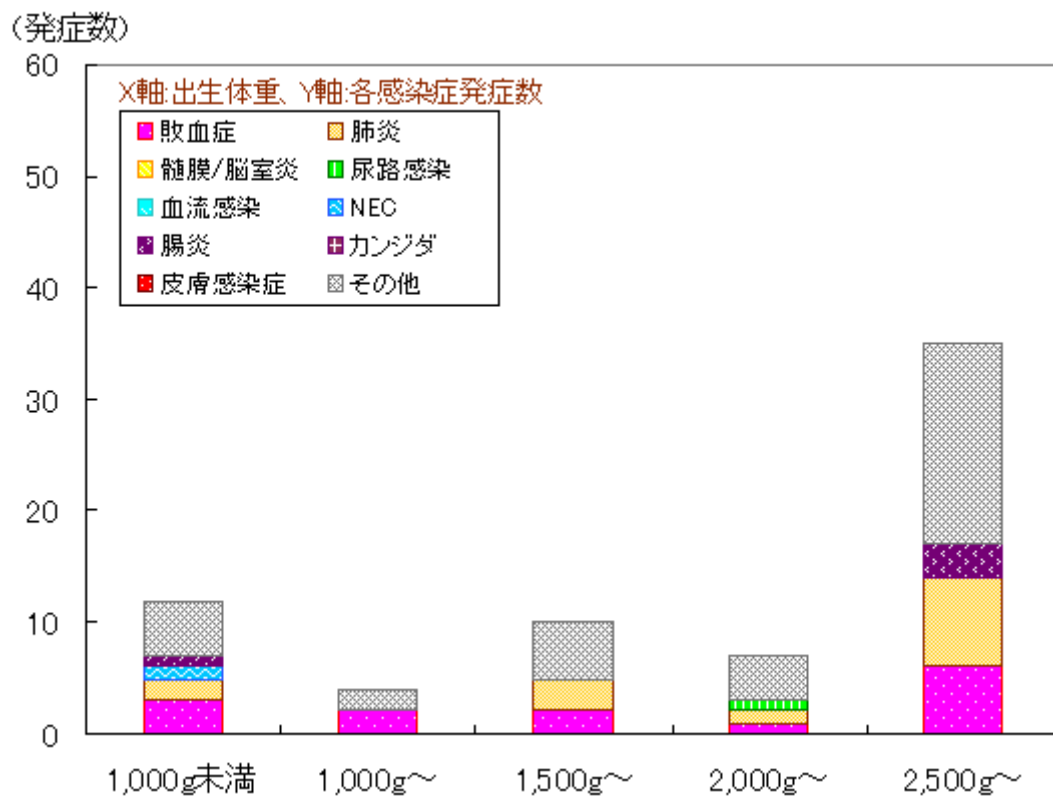
*Klebsiella*属

(発症数)



Klebsiella	1,000g未満	1,000g~	1,500g~	2,000g~	2,500g~	合計
敗血症	1	0	0	0	0	1
肺炎	0	1	0	0	0	1
髄膜/脳室炎	0	0	0	0	0	0
尿路感染	1	0	0	0	0	1
血流感染	0	0	0	0	0	0
NEC	2	0	0	0	0	2
腸炎	0	0	0	0	0	0
カンジダ	0	0	0	0	0	0
皮膚感染症	0	0	0	0	0	0
その他	0	0	0	0	0	0
合計	4	1	0	0	0	5

菌不明



菌不明	1,000g未満	1,000g~	1,500g~	2,000g~	2,500g~	合計
敗血症	3	2	2	1	6	14
肺炎	2	0	3	1	8	14
髄膜/脳室炎	0	0	0	0	0	0
尿路感染	0	0	0	1	0	1
血流感染	0	0	0	0	0	0
NEC	1	0	0	0	0	1
腸炎	1	0	0	0	3	4
カンジダ	0	0	0	0	0	0
皮膚感染症	0	0	0	0	0	0
その他	5	2	5	4	18	34
合計	12	4	10	7	35	68

項目	内容
対象	NICUに入院した患者。出生体重の不明な患者は除く。
各症状	各症状が診断され、起炎菌が対象の菌と判断された症例数。

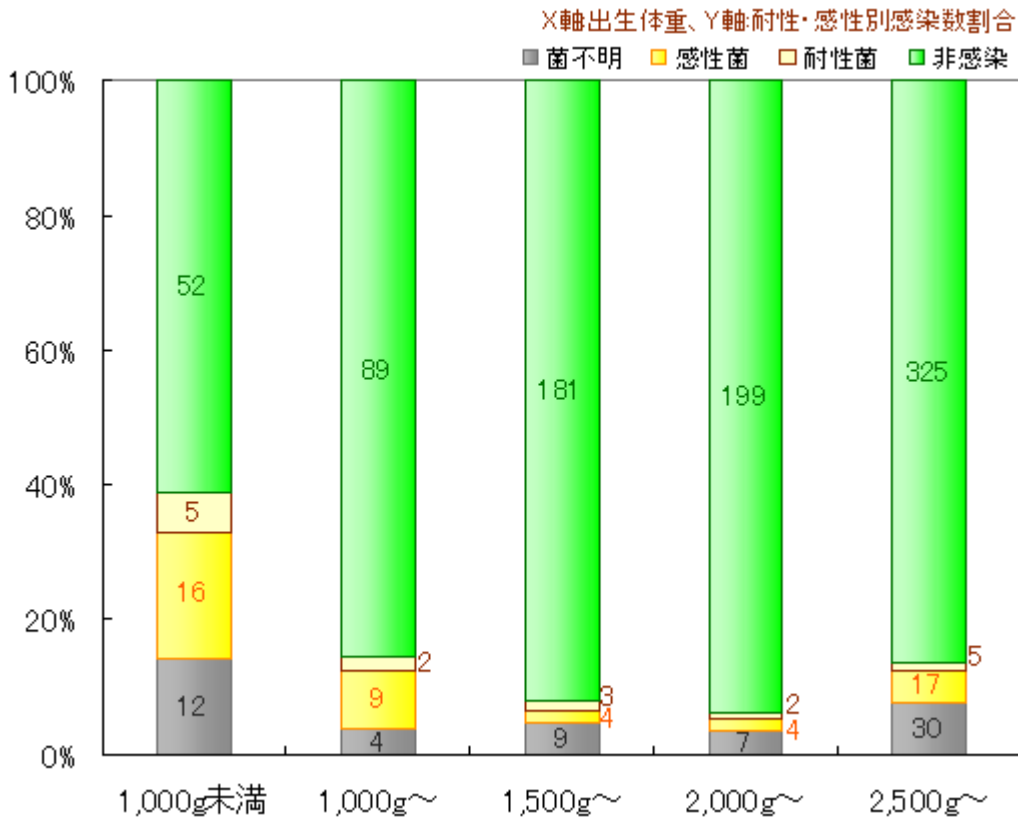
[感染症診断基準](#)

[←back](#)

[next→](#)

表4:耐性・感性別出生体重別感染数

[TOP] [1] [2] [3] [4]



	1,000g未満	1,000g~	1,500g~	2,000g~	2,500g~	合計
非感染	52	89	181	199	325	846
耐性菌	5	2	3	2	5	17
感性菌	16	9	4	4	17	50
菌不明	12	4	9	7	30	62

項目	内容
対象	NICUに入院した患者。出生体重の不明な患者は除く。
耐性菌	感染症と診断され、起炎菌が耐性菌と判断された症例数。
感性菌	感染症と診断され、起炎菌が感性菌と判断された症例数。
菌不明	感染症と診断され、起炎菌が明らかにできない症例数。 菌が同定できないものは菌不明とする

[薬剤耐性菌判定基準](#)

←back

next→

手術部位感染（SSI）部門におけるサーベイランスは、外科手術患者でのSSI発生状況を把握し、その対策を支援する情報を還元することを目的としています。

SSI部門において参加施設は、サーベイランスの対象とする手術手技を決定し、その手術手技に該当する手術に関する基礎的データ（手術時間、創分類、ASA スコア、他）を収集しています。術後原則としてSSI発生の有無に関する30日間の経過観察を行ないます。感染の兆候が疑われる症例に関しては、SSIの判定基準（米国CDCの院内感染診断基準）に基づきSSIか否かを判定します。SSIと判定した場合は、その発生に関するより詳細な情報を収集します。

参加各施設はこれらのデータを決められたフォーマットにより事業へ提出します。事業では、これらを解析し、以下に示すようなフィードバックを各施設に対して行なっています。ここで紹介しているのは全施設合計の解析結果です。

- [図1](#) 手術手技別SSI発生状況
- [図2](#) 性別手術手技別SSI発生状況
- [図3](#) 全身麻酔有無別手術手技別SSI発生状況
- [図4](#) 緊急手術有無別手術手技別SSI発生状況
- [図5](#) 外傷有無別手術手技別SSI発生状況
- [図6](#) 埋入物有無別手術手技別SSI発生状況
- [図7](#) 腹腔鏡使用有無別手術手技別SSI発生状況
- [図8](#) 合併手術有無別手術部位別SSI発生状況

参加各施設には同様の解析を施設ごとに行ない、結果を提供しています。各施設においては、フィードバックされた結果に基づき、SSIに関する自施設のパフォーマンス評価やその改善を行なっています。

2006年・季報（1-6月）では11施設から提供された2,607例のデータについて、集計・解析を行いました。

図1. 手術部位別感染発生状況(症例数上位18手術手技)

手術手技	施設数	発生数	症例数	発生率 (%)	JNIS手術時間 75%パ-センタイル値(分)	NNIS手術時間 カットオフポイント値(分)
APPY	6	5	80	6.3	83	60
BILI	7	13	130	10.0	502	300
CARD	4	0	79	0.0	404	300
CBGB	3	1	56	1.8	454	300
CHOL	7	4	195	2.1	146	120
COLN	8	26	227	11.5	216	180
CRAN	2	0	61	0.0	298	240
FX	2	0	176	0.0	122	120
GAST	8	14	202	6.9	259	180
HER	7	3	126	2.4	100	120
KPRO	3	0	97	0.0	140	120
LAM	2	4	87	4.6	128	120
MAST	3	0	51	0.0	184	180
OGIT	4	3	62	4.8	130	120
OMS	1	0	103	0.0	89	180
REC	8	26	122	21.3	306	180
THOR	5	2	154	1.3	288	180
VS	4	2	86	2.3	389	180

手術部位感染発生状況(全体データ)

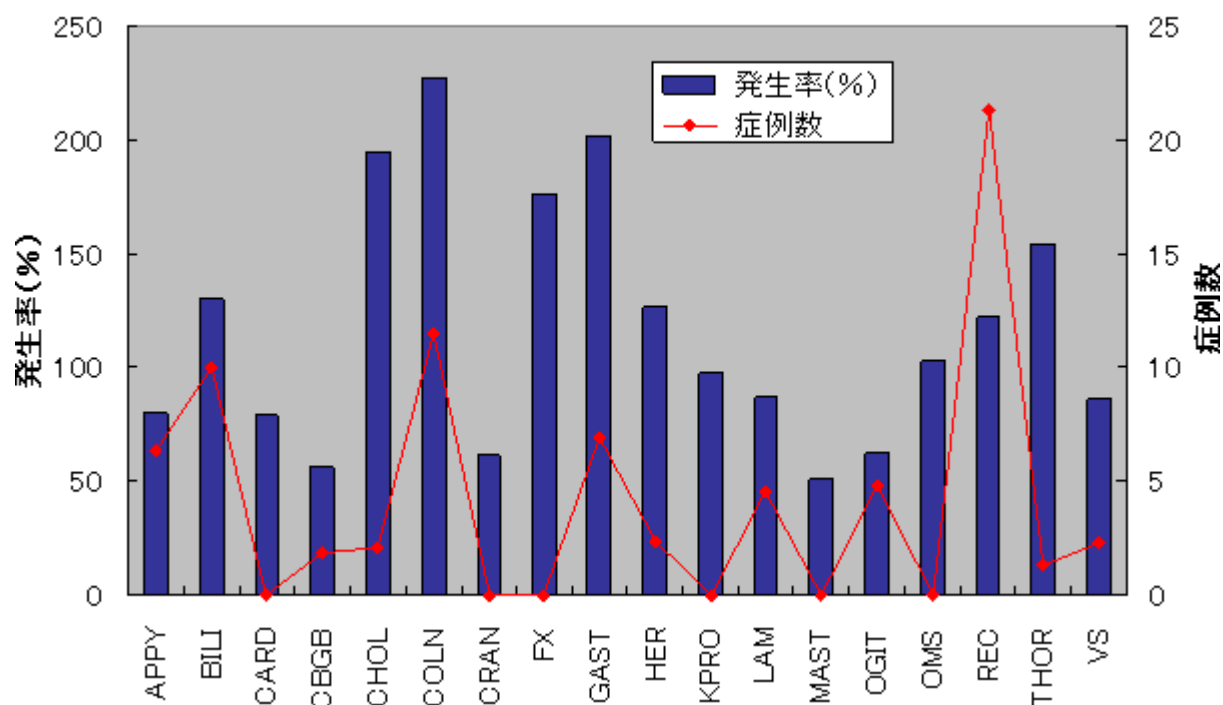
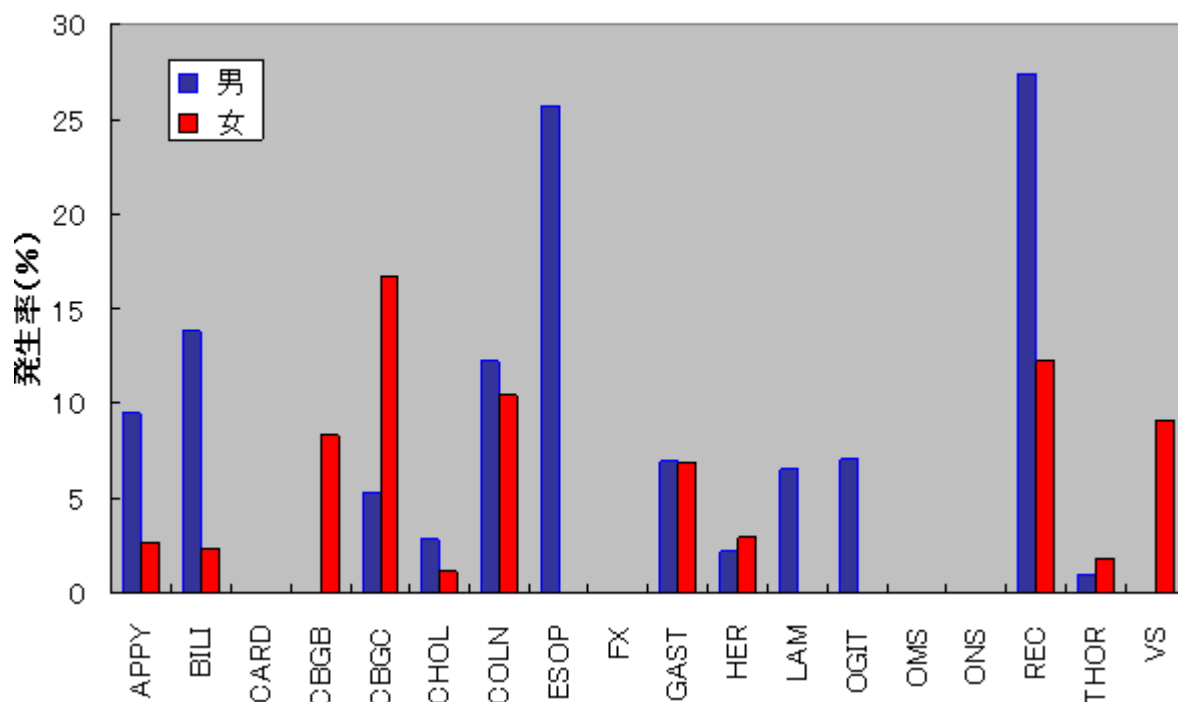


図2 . 性別手術部位別感染発生状況 (症例数上位18手術手技)

手術手技	男			女		
	発生数 SSI	症例数	発生率(%)	発生数 SSI	症例数	発生率(%)
APPY	4	42	9.5	1	38	2.6
BILI	12	87	13.8	1	43	2.3
CARD	0	48	0.0	0	31	0.0
CBGB	0	44	0.0	1	12	8.3
CBGC	2	38	5.3	1	6	16.7
CHOL	3	109	2.8	1	86	1.2
COLN	16	131	12.2	10	96	10.4
ESOP	9	35	25.7	0	5	0.0
FX	0	107	0.0	0	69	0.0
GAST	10	143	7.0	4	59	6.8
HER	2	93	2.2	1	33	3.0
LAM	4	62	6.5	0	25	0.0
OGIT	3	42	7.1	0	20	0.0
OMS	0	62	0.0	0	41	0.0
ONS	0	28	0.0	0	15	0.0
REC	20	73	27.4	6	49	12.2
THOR	1	98	1.0	1	56	1.8
VS	0	64	0.0	2	22	9.1

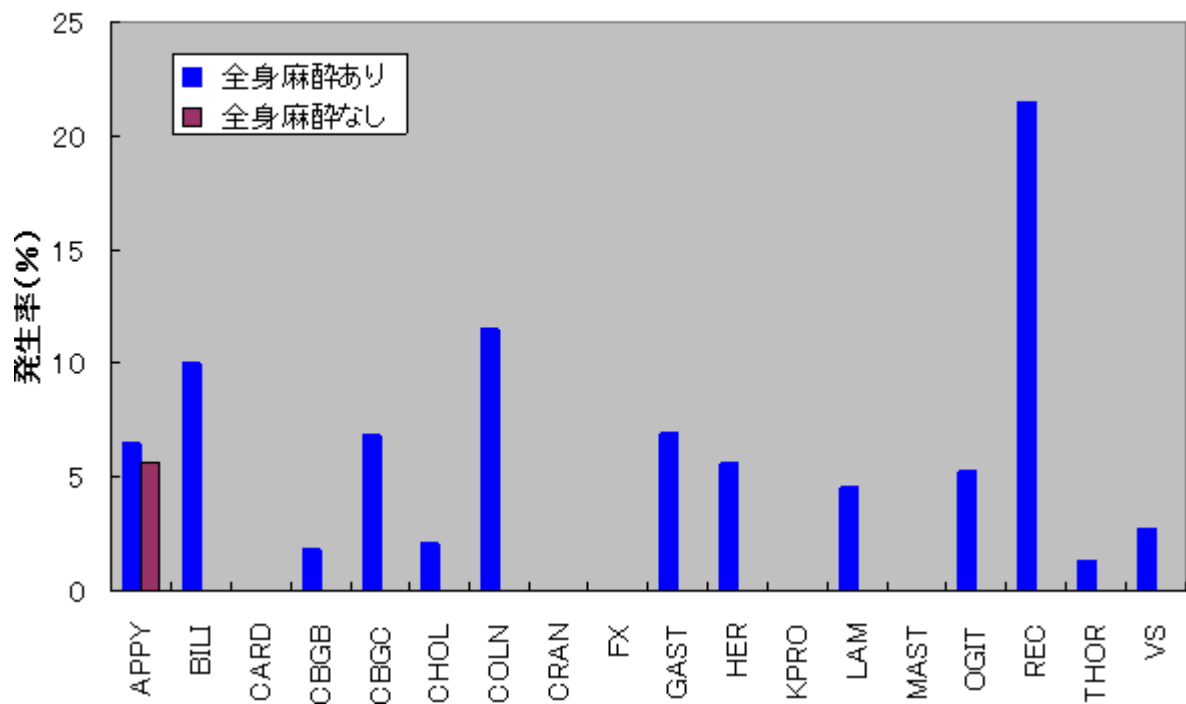
手術部位感染発生状況(性別)



2007/03/15 図3 . 全身麻酔有無別手術部位別感染発生状況 (症例数上位18手術手技)

手術手技	あり			なし		
	発生数 SSI	症例数	発生率(%)	発生数 SSI	症例数	発生率(%)
APPY	4	62	6.5	1	18	5.6
BILI	13	130	10.0	-	-	-
CARD	0	78	0.0	0	1	0.0
CBGB	1	56	1.8	-	-	-
CBGC	3	44	6.8	-	-	-
CHOL	4	195	2.1	-	-	-
COLN	26	226	11.5	0	1	0.0
CRAN	0	60	0.0	0	1	0.0
FX	0	92	0.0	0	84	0.0
GAST	14	202	6.9	-	-	-
HER	3	54	5.6	0	72	0.0
KPRO	0	72	0.0	0	25	0.0
LAM	4	87	4.6	-	-	-
MAST	0	50	0.0	0	1	0.0
OGIT	3	57	5.3	0	5	0.0
REC	26	121	21.5	0	1	0.0
THOR	2	154	1.3	-	-	-
VS	2	73	2.7	0	13	0.0

手術部位感染発生状況(全身麻酔)



2007/03/15 図4 . 緊急手術有無別手術部位別感染発生状況 (症例数上位18手術手技)

手術手技	あり			なし		
	発生数 SSI	症例数	発生率(%)	発生数 SSI	症例数	発生率(%)
APPY	5	72	6.9	0	8	0.0
BILI	0	5	0.0	13	125	10.4
CARD	0	8	0.0	0	71	0.0
CBGB	0	7	0.0	1	49	2.0
CBGC	1	2	50.0	2	42	4.8
CHOL	1	10	10.0	3	185	1.6
COLN	4	25	16.0	22	202	10.9
FX	0	35	0.0	0	141	0.0
GAST	1	4	25.0	13	198	6.6
HER	0	8	0.0	3	118	2.5
KPRO	-	-	-	0	97	0.0
LAM	0	1	0.0	4	86	4.7
OGIT	1	27	3.7	2	35	5.7
OGU	0	4	0.0	1	41	2.4
OMS	0	11	0.0	0	92	0.0
REC	0	2	0.0	26	120	21.7
THOR	0	7	0.0	2	147	1.4
VS	2	31	6.5	0	55	0.0

手術部位感染発生状況(緊急手術)

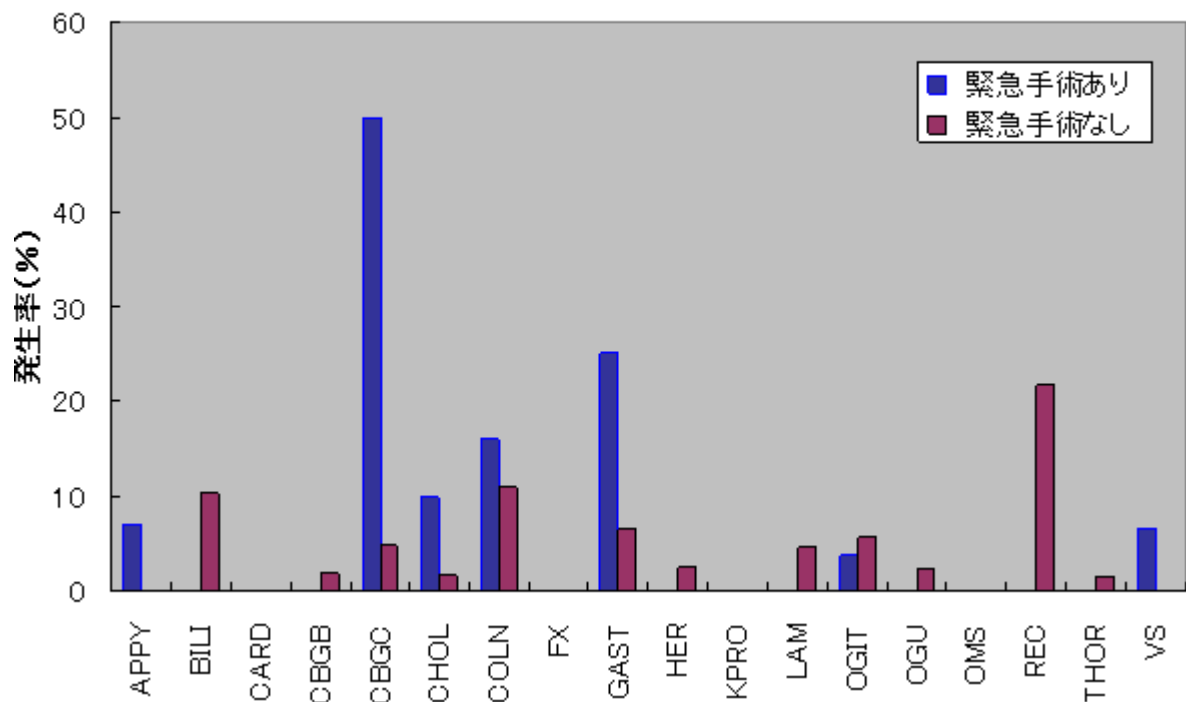


図5 . 外傷有無別手術部位別感染発生状況 (症例数上位18手術手技)

手術手技	あり			なし		
	発生数 SSI	症例数	発生率(%)	発生数 SSI	症例数	発生率(%)
APPY	-	-	-	5	80	6.3
BILI	0	2	0.0	13	128	10.2
CARD	-	-	-	0	79	0.0
CBGB	-	-	-	1	56	1.8
CHOL	-	-	-	4	195	2.1
COLN	0	2	0.0	26	225	11.6
CRAN	0	4	0.0	0	57	0.0
FX	0	13	0.0	0	163	0.0
GAST	-	-	-	14	202	6.9
HER	-	-	-	3	126	2.4
KPRO	-	-	-	0	97	0.0
LAM	-	-	-	4	87	4.6
MAST	-	-	-	0	51	0.0
OGIT	0	1	0.0	3	61	4.9
OMS	0	11	0.0	0	92	0.0
REC	-	-	-	26	122	21.3
THOR	-	-	-	2	154	1.3
VS	0	1	0.0	2	85	2.4

手術部位感染発生状況(外傷)

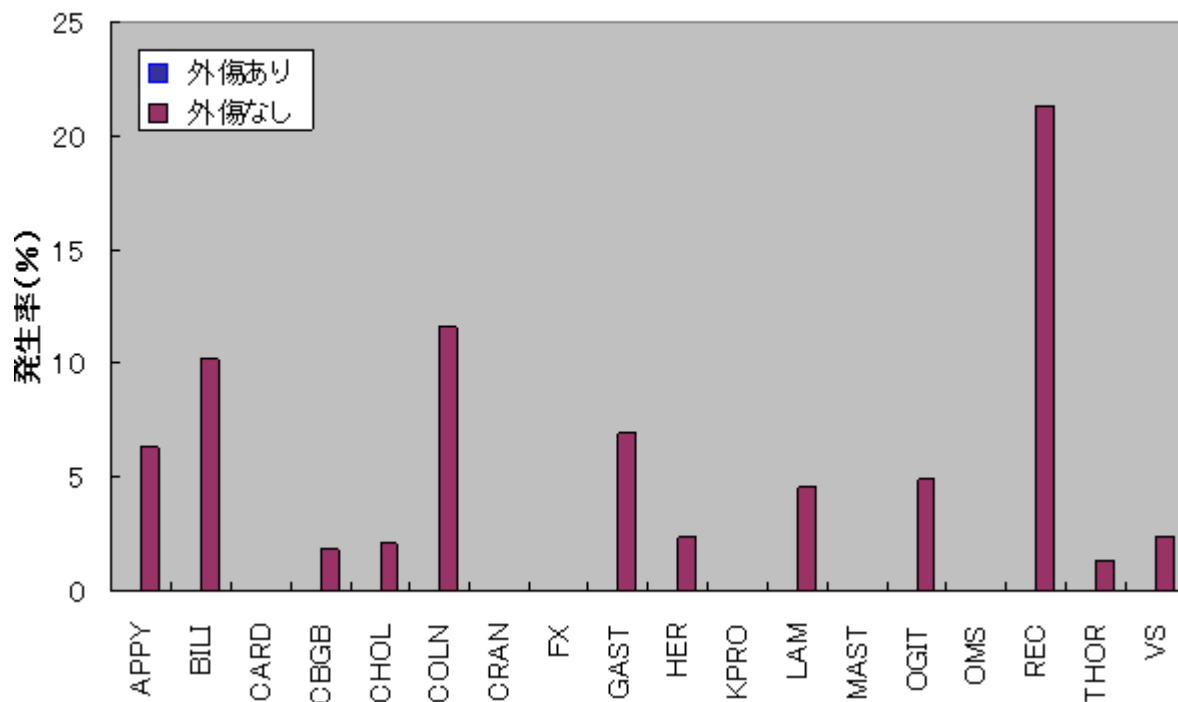


図6 . 埋入物有無別手術部位別感染発生状況 (症例数上位18手術手技)

手術手技	あり			なし		
	発生数 SSI	症例数	発生率(%)	発生数 SSI	症例数	発生率(%)
APPY	-	-	-	5	80	6.3
BILI	-	-	-	13	130	10.0
CHOL	0	1	0.0	4	194	2.1
COLN	0	1	0.0	26	226	11.5
ESOP	0	1	0.0	9	39	23.1
FX	0	167	0.0	0	9	0.0
GAST	-	-	-	14	202	6.9
HER	2	96	2.1	1	30	3.3
KPRO	0	95	0.0	0	2	0.0
LAM	2	18	11.1	2	69	2.9
OGIT	0	5	0.0	3	57	5.3
OGU	0	6	0.0	1	39	2.6
OMS	0	29	0.0	0	74	0.0
ONS	0	12	0.0	0	31	0.0
REC	1	3	33.3	25	119	21.0
SB	1	1	100.0	6	36	16.7
THOR	1	33	3.0	1	121	0.8
VS	2	56	3.6	0	30	0.0

手術部位感染発生状況(埋入物)

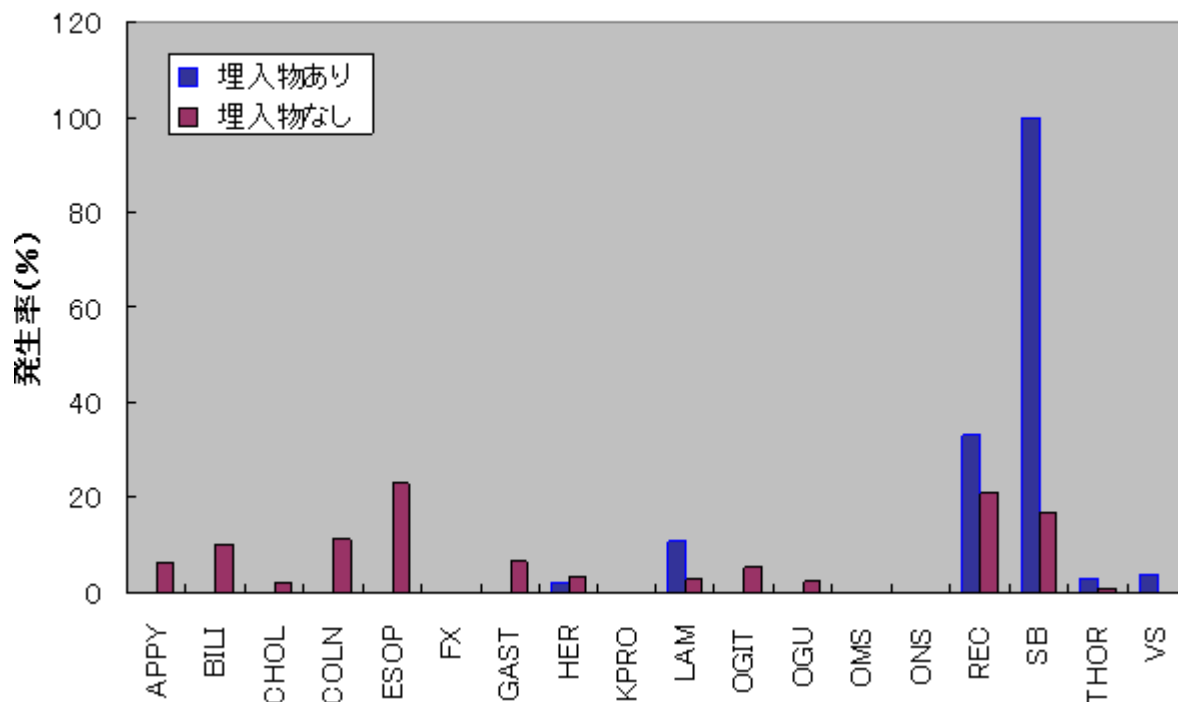
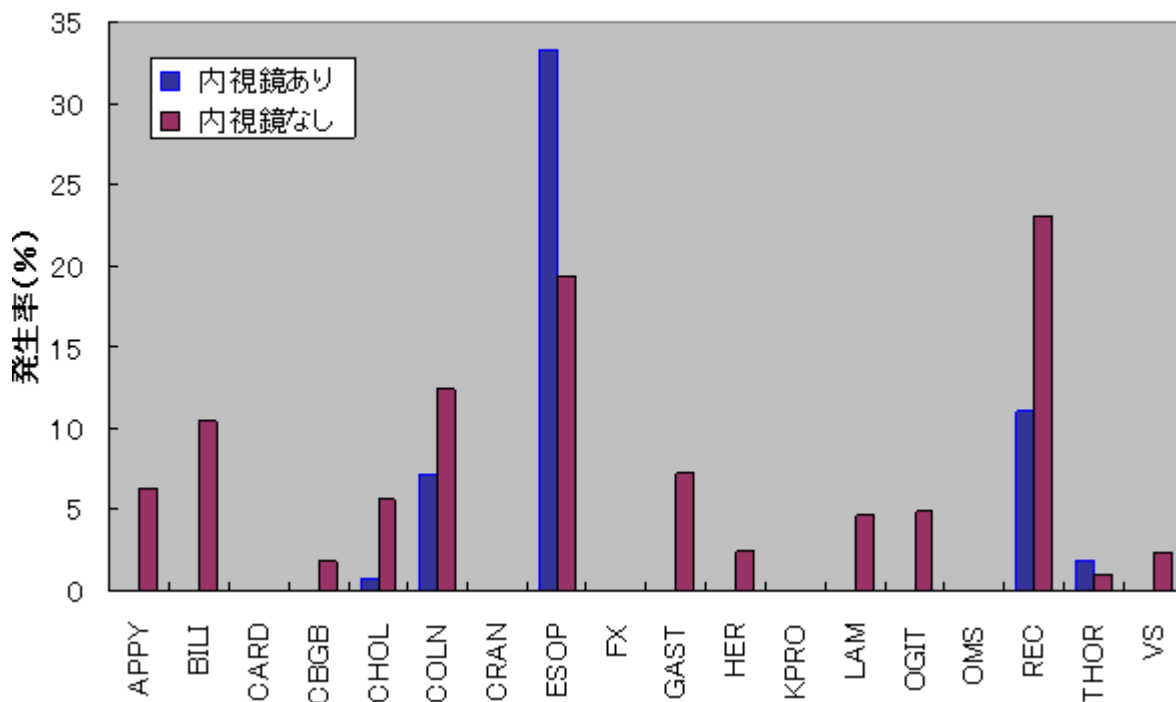


図7 . 内視鏡有無別手術部位別感染発生状況 (症例数上位18手術手技)

手術手技	あり			なし		
	発生数 SSI	症例数	発生率(%)	発生数 SSI	症例数	発生率(%)
APPY	0	1	0.0	5	79	6.3
BILI	0	5	0.0	13	125	10.4
CARD	-	-	-	0	79	0.0
CBGB	-	-	-	1	56	1.8
CHOL	1	142	0.7	3	53	5.7
COLN	3	42	7.1	23	185	12.4
CRAN	-	-	-	0	61	0.0
ESOP	3	9	33.3	6	31	19.4
FX	-	-	-	0	176	0.0
GAST	0	11	0.0	14	191	7.3
HER	0	2	0.0	3	124	2.4
KPRO	-	-	-	0	97	0.0
LAM	0	1	0.0	4	86	4.7
OGIT	0	1	0.0	3	61	4.9
OMS	0	17	0.0	0	86	0.0
REC	2	18	11.1	24	104	23.1
THOR	1	57	1.8	1	97	1.0
VS	-	-	-	2	86	2.3

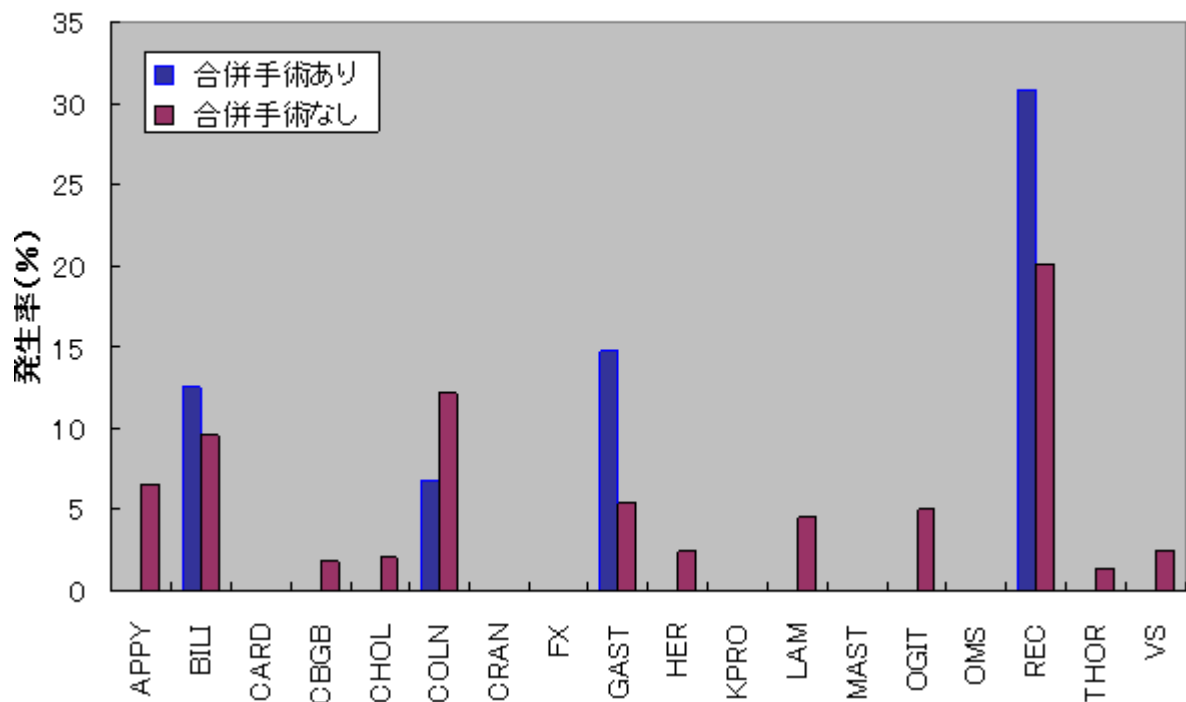
手術部位感染発生状況(内視鏡)



2007/03/15 図8 . 合併手術有無別手術部位別感染発生状況 (症例数上位20手術手技)

手術手技	あり			なし		
	発生数 SSI	症例数	発生率(%)	発生数 SSI	症例数	発生率(%)
APPY	0	3	0.0	5	77	6.5
BILI	2	16	12.5	11	114	9.6
CARD	0	4	0.0	0	75	0.0
CBGB	0	3	0.0	1	53	1.9
CHOL	0	6	0.0	4	189	2.1
COLN	2	30	6.7	24	197	12.2
CRAN	-	-	-	0	61	0.0
FX	0	2	0.0	0	174	0.0
GAST	5	34	14.7	9	168	5.4
HER	0	2	0.0	3	124	2.4
KPRO	-	-	-	0	97	0.0
LAM	-	-	-	4	87	4.6
MAST	0	1	0.0	0	50	0.0
OGIT	0	2	0.0	3	60	5.0
OMS	-	-	-	0	103	0.0
REC	4	13	30.8	22	109	20.2
THOR	0	2	0.0	2	152	1.3
VS	0	5	0.0	2	81	2.5

手術部位感染発生状況(合併手術)



手術部位感染（SSI）部門におけるサーベイランスは、外科手術患者でのSSI発生状況を把握し、その対策を支援する情報を還元することを目的としています。

SSI部門において参加施設は、サーベイランスの対象とする手術手技を決定し、その手術手技に該当する手術に関する基礎的データ（手術時間、創分類、ASA スコア、他）を収集しています。術後原則としてSSI発生の有無に関する30日間の経過観察を行ないます。感染の兆候が疑われる症例に関しては、SSIの判定基準（米国CDCの院内感染診断基準）に基づきSSIか否かを判定します。SSIと判定した場合は、その発生に関するより詳細な情報を収集します。

参加各施設はこれらのデータを決められたフォーマットにより事業へ提出します。事業では、これらを解析し、以下に示すようなフィードバックを各施設に対して行なっています。ここで紹介しているのは全施設合計の解析結果です。

- [図1](#) 手術手技別SSI発生状況
- [図2](#) 性別手術手技別SSI発生状況
- [図3](#) 全身麻酔有無別手術手技別SSI発生状況
- [図4](#) 緊急手術有無別手術手技別SSI発生状況
- [図5](#) 外傷有無別手術手技別SSI発生状況
- [図6](#) 埋入物有無別手術手技別SSI発生状況
- [図7](#) 腹腔鏡使用有無別手術手技別SSI発生状況
- [図8](#) 合併手術有無別手術部位別SSI発生状況

参加各施設には同様の解析を施設ごとに行ない、結果を提供しています。各施設においては、フィードバックされた結果に基づき、SSIに関する自施設のパフォーマンス評価やその改善を行なっています。

2006年・季報（7-12月）では10施設から提供された1,591例のデータについて、集計・解析を行いました。