

# 集計表

表1:感染患者数/入院数(率)

表2:感染症発症回数 ÷ PD × 1,000

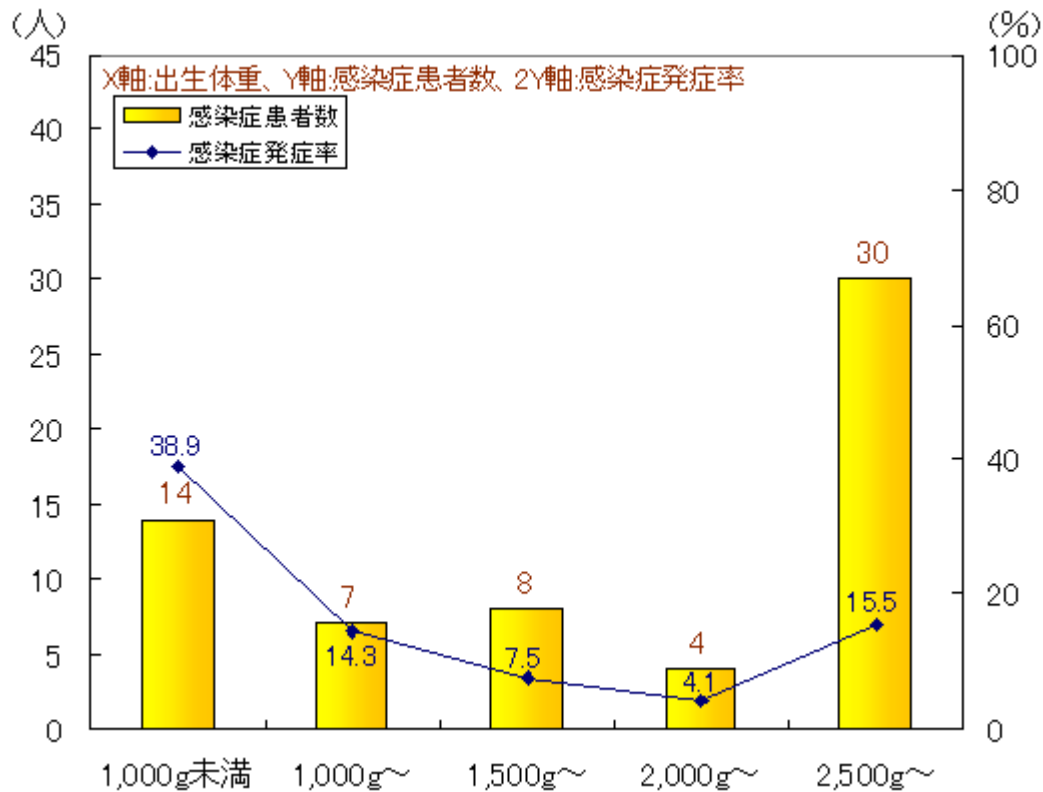
表3:起炎菌別感染症数

表4:耐性・感性別出生体重別感染数

参加施設数	5
対象患者数	485

next 

表1:感染患者数/入院数(率)

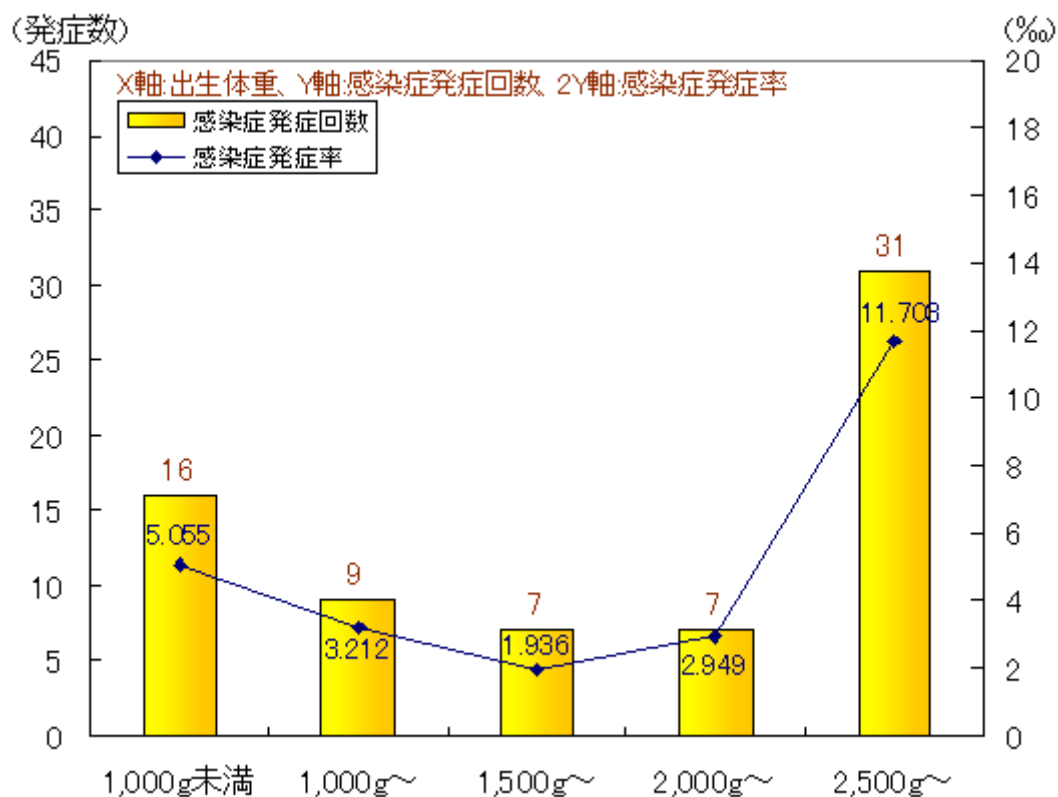
[\[TOP\]](#) [\[1\]](#) [\[2\]](#) [\[3\]](#) [\[4\]](#)

	1,000g未満	1,000g～	1,500g～	2,000g～	2,500g～	合計
入院数	36	49	106	97	194	482
感染症患者数	14	7	8	4	30	63
感染症発症率	38.9%	14.3%	7.5%	4.1%	15.5%	13.1%

項目	内容
対象	NICUに入院した患者。出生体重の不明な患者は除く。
入院数	NICUに入院した患者数。
感染症患者数	感染症と判断された患者数。
感染症発症率	感染症患者数 ÷ 入院数 × 100(%)

[←back](#)[next→](#)

表2:感染症発症回数 ÷ PD × 1,000

[\[TOP\]](#) [\[1\]](#) [\[2\]](#) [\[3\]](#) [\[4\]](#)

PD: 入院日数合計

	1,000g未満	1,000g～	1,500g～	2,000g～	2,500g～	合計
PD	3165	2802	3616	2374	2649	14606
感染症発症回数	16	9	7	7	31	70
感染症発症率	5.055‰	3.212‰	1.936‰	2.949‰	11.703‰	4.793‰

項目	内容
対象	NICUに入院し、退院した患者。出生体重の不明な患者は除く。
PD	入院日、退院日をそれぞれ1日としたのべ入院日数。
感染症発症回数	感染症と判断された症例数。
感染症発症率	感染症発症回数 ÷ PD × 1,000

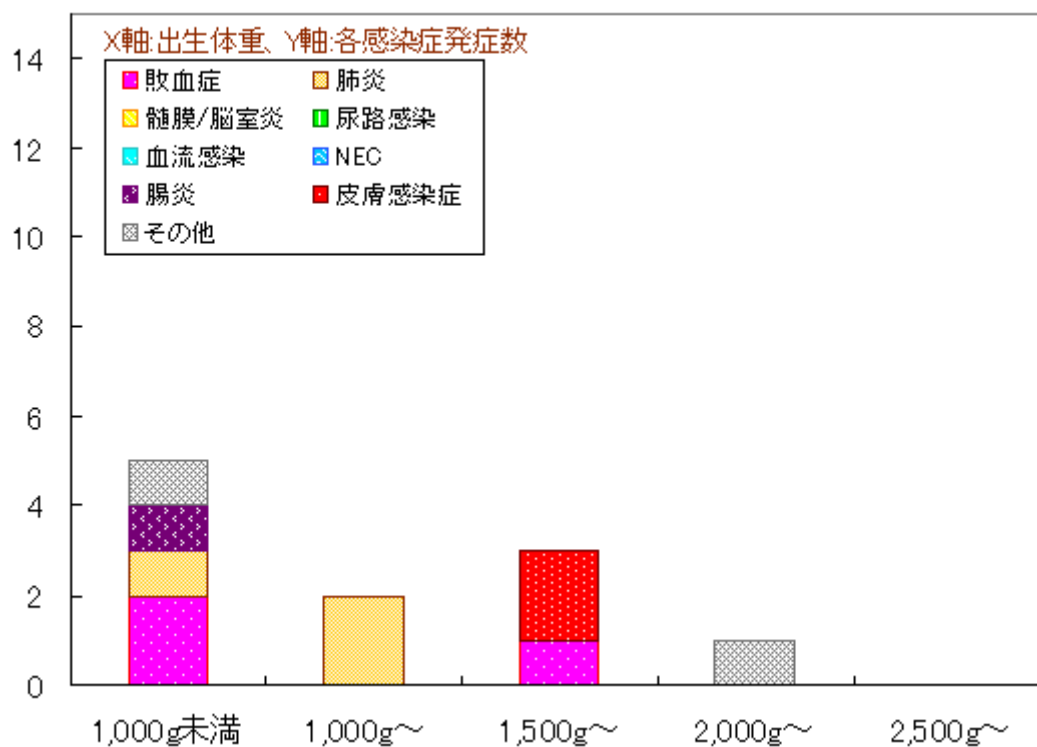
[←back](#)[next→](#)

表3:起炎菌別感染症数

[\[TOP\]](#) [\[1\]](#) [\[2\]](#) [\[3\]](#) [\[4\]](#)

## MRSA

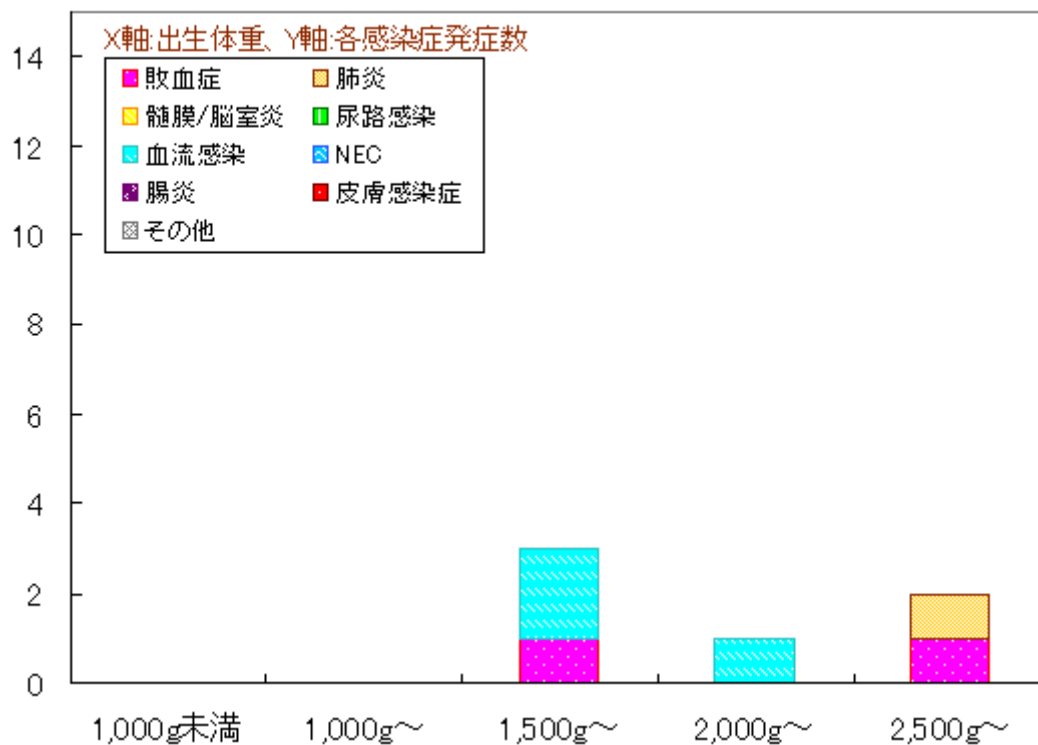
(発症数)



MRSA	1,000g未満	1,000g～	1,500g～	2,000g～	2,500g～	合計
敗血症	2	0	1	0	0	3
肺炎	1	2	0	0	0	3
髄膜/脳室炎	0	0	0	0	0	0
尿路感染	0	0	0	0	0	0
血流感染	0	0	0	0	0	0
NEC	0	0	0	0	0	0
腸炎	1	0	0	0	0	1
カンジダ	0	0	0	0	0	0
皮膚感染症	0	0	2	0	0	2
その他	1	0	0	1	0	2
合計	5	2	3	1	0	11

## CNS

(発症数)



CNS	1,000g未満	1,000g~	1,500g~	2,000g~	2,500g~	合計
敗血症	0	0	1	0	1	2
肺炎	0	0	0	0	1	1
髄膜/脳室炎	0	0	0	0	0	0
尿路感染	0	0	0	0	0	0
血流感染	0	0	2	1	0	3
NEC	0	0	0	0	0	0
腸炎	0	0	0	0	0	0
カンジダ	0	0	0	0	0	0
皮膚感染症	0	0	0	0	0	0
その他	0	0	0	0	0	0
合計	0	0	3	1	2	6

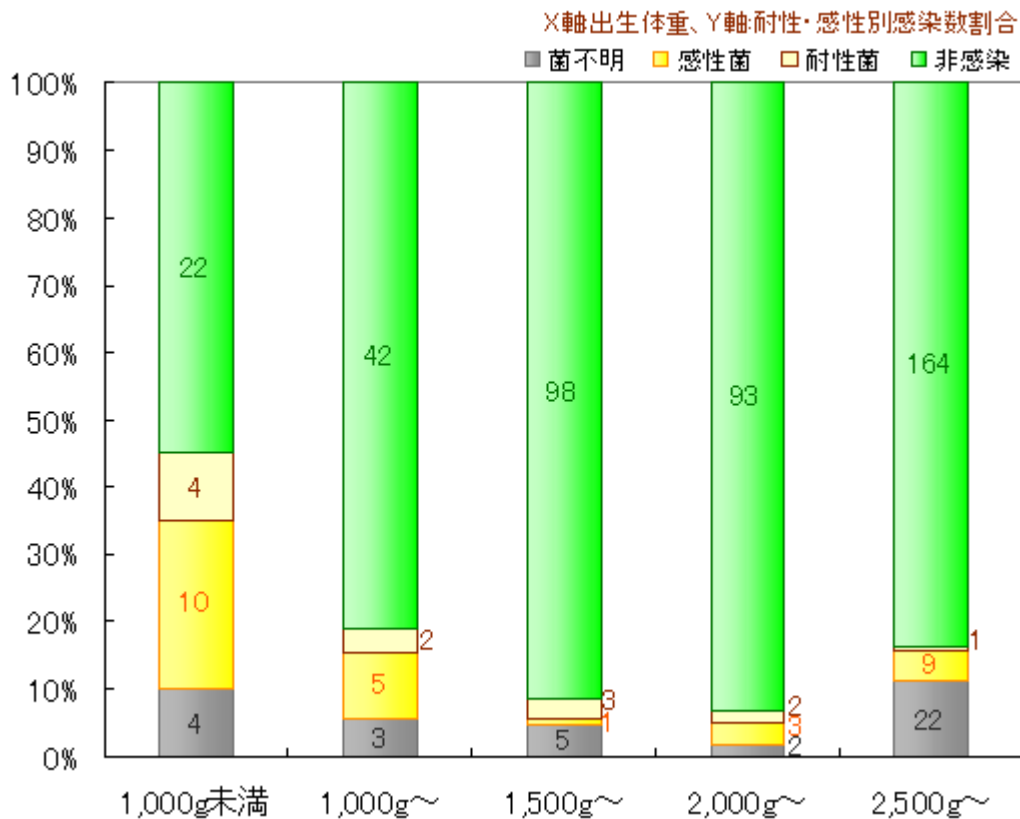
項目	内容
対象	NICUに入院した患者。出生体重の不明な患者は除く。
各症状	各症状が診断され、起炎菌が対象の菌と判断された症例数。

[感染症診断基準](#)

[back](#)

[next](#)

表4:菌耐性・感性別出生体重別感染数

[\[TOP\]](#) [\[1\]](#) [\[2\]](#) [\[3\]](#) [\[4\]](#)

	1,000g未満	1,000g～	1,500g～	2,000g～	2,500g～	合計
非感染	22	42	98	93	164	419
耐性菌	4	2	3	2	1	12
感性菌	10	5	1	3	9	28
菌不明	4	3	5	2	22	36

項目	内容
対象	NICUに入院した患者。出生体重の不明な患者は除く。
耐性菌	感染症と診断され、起炎菌が耐性菌と判断された症例数。
感性菌	感染症と診断され、起炎菌が感性菌と判断された症例数。
菌不明	感染症と診断され、起炎菌が明らかにできない症例数。 菌が同定できないものは菌不明とする

[薬剤耐性菌判定基準](#)[←back](#)[next→](#)