

施設類型別の差の要因(平成18年)

平成15年度 DPC対象病院		平成16年度 DPC対象病院		平均の差	差の理由の検討						
データ数	平均値	データ数	平均値		平成15年度 DPC対象病院		平成16年度 DPC対象病院		平均の差	差の要因	
					データ数	平均値	データ数	平均値		DPC毎の在院日数 差の影響	DPCの構成の 差による影響
175373	16.83	71635	14.36	-2.47	173068	16.73	71596	14.35	-2.38	-1.06	-1.43

平成15年度 DPC対象病院		平成18年度 DPC対象病院		平均の差	差の理由の検討						
データ数	平均値	データ数	平均値		平成15年度 DPC対象病院		平成18年度 DPC対象病院		平均の差	差の要因	
					データ数	平均値	データ数	平均値		DPC毎の在院日数 差の影響	DPCの構成の 差による影響
175373	16.83	276157	14.12	-2.71	175068	16.80	276021	14.12	-2.69	-0.98	-1.74

平成15年度 DPC対象病院		DPC準備病院		平均の差	差の理由の検討						
データ数	平均値	データ数	平均値		平成15年度 DPC対象病院		DPC準備病院		平均の差	差の要因	
					データ数	平均値	データ数	平均値		DPC毎の在院日数 差の影響	DPCの構成の 差による影響
175373	16.83	331533	14.89	-1.94	175042	16.81	331336	14.88	-1.93	0.26	-2.29

平成16年度 DPC対象病院		平成18年度 DPC対象病院		平均の差	差の理由の検討						
データ数	平均値	データ数	平均値		平成16年度 DPC対象病院		平成18年度 DPC対象病院		平均の差	差の要因	
					データ数	平均値	データ数	平均値		DPC毎の在院日数 差の影響	DPCの構成の 差による影響
71635	14.36	276157	14.12	-0.24	71586	14.35	274982	14.07	-0.28	-0.03	-0.13

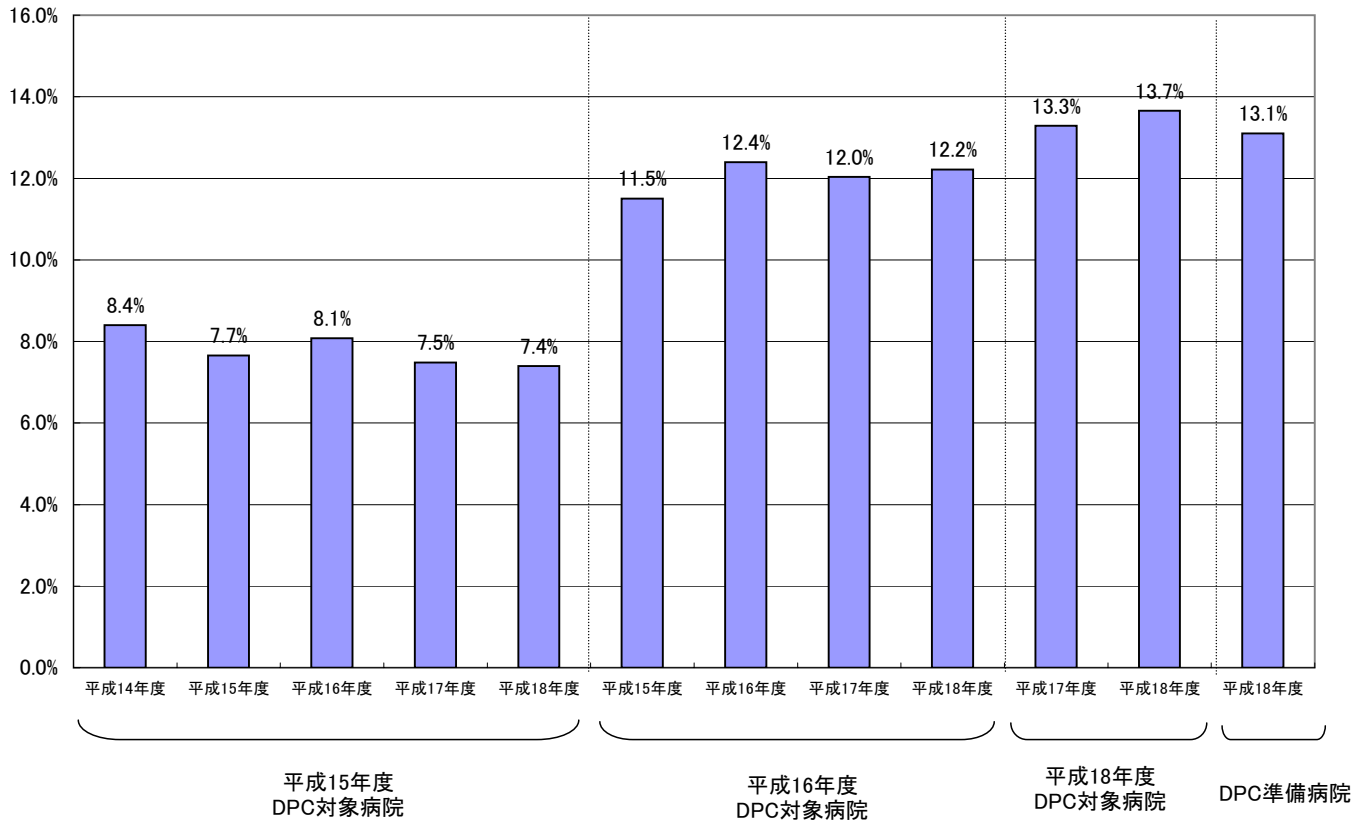
平成16年度 DPC対象病院		DPC準備病院		平均の差	差の理由の検討						
データ数	平均値	データ数	平均値		平成16年度 DPC対象病院		DPC準備病院		平均の差	差の要因	
					データ数	平均値	データ数	平均値		DPC毎の在院日数 差の影響	DPCの構成の 差による影響
71635	14.36	331533	14.89	0.53	71591	14.35	330012	14.84	0.49	1.35	-0.73

平成18年度 DPC対象病院		DPC準備病院		平均の差	差の理由の検討						
データ数	平均値	データ数	平均値		平成18年度 DPC対象病院		DPC準備病院		平均の差	差の要因	
					データ数	平均値	データ数	平均値		DPC毎の在院日数 差の影響	DPCの構成の 差による影響
276157	14.12	331533	14.89	0.76	276035	14.11	331333	14.88	0.77	1.36	-0.48

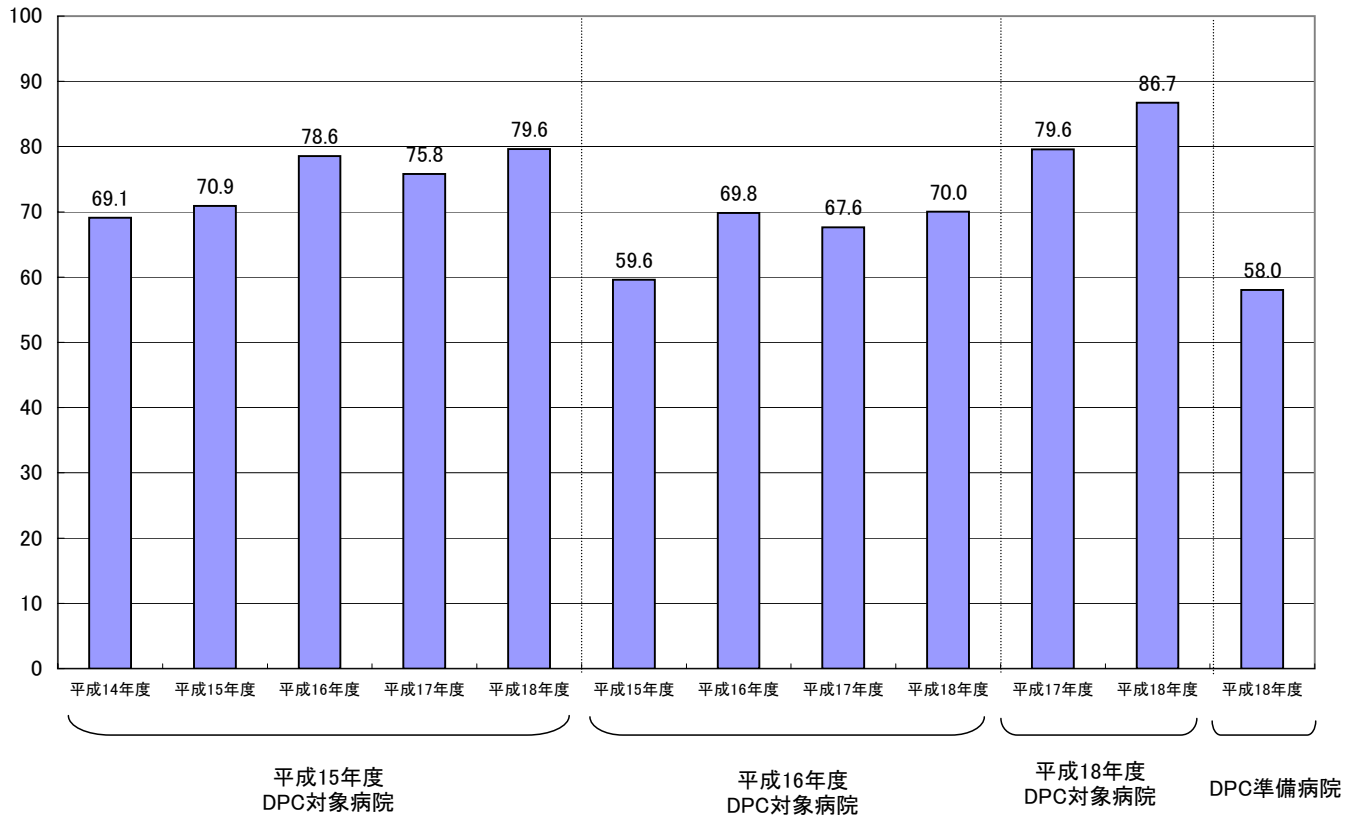
対象施設数

平成15年度DPC対象病院	82病院
平成16年度DPC対象病院	62病院
平成18年度DPC対象病院	216病院
DPC準備病院	371病院

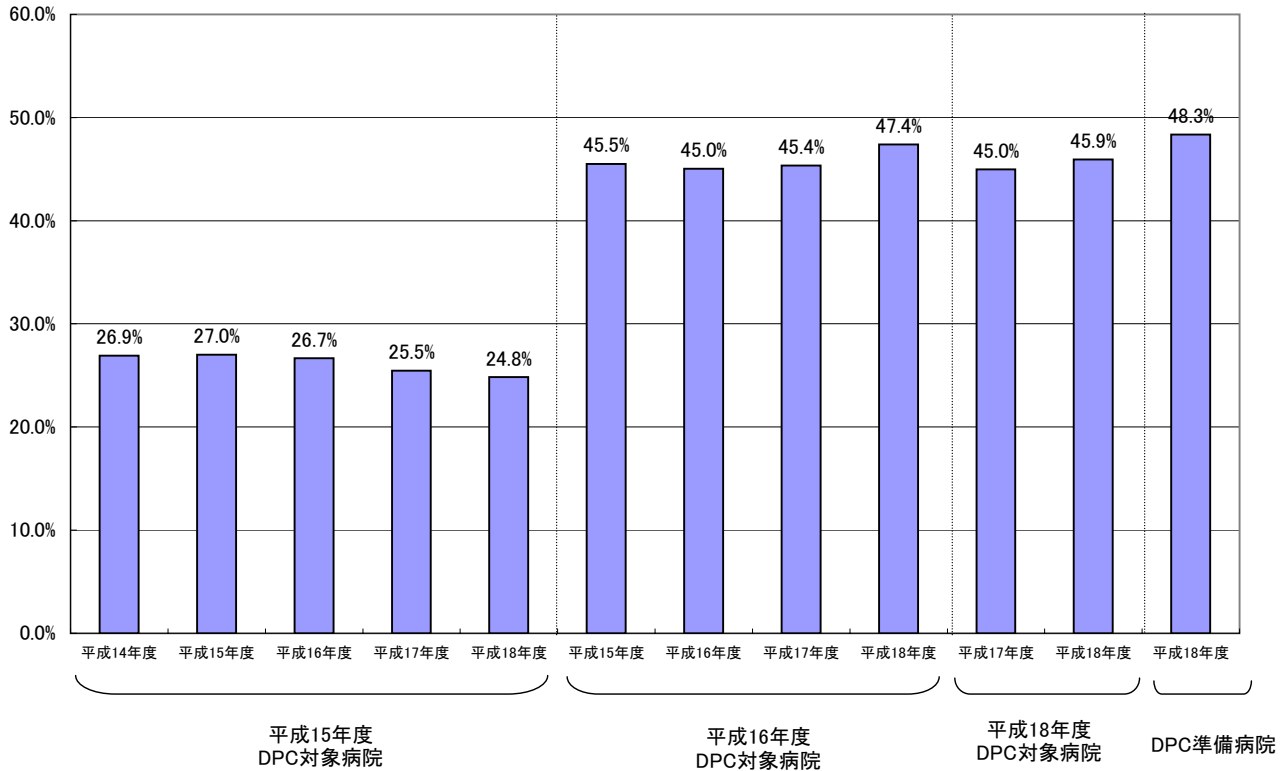
救急車による搬送の率



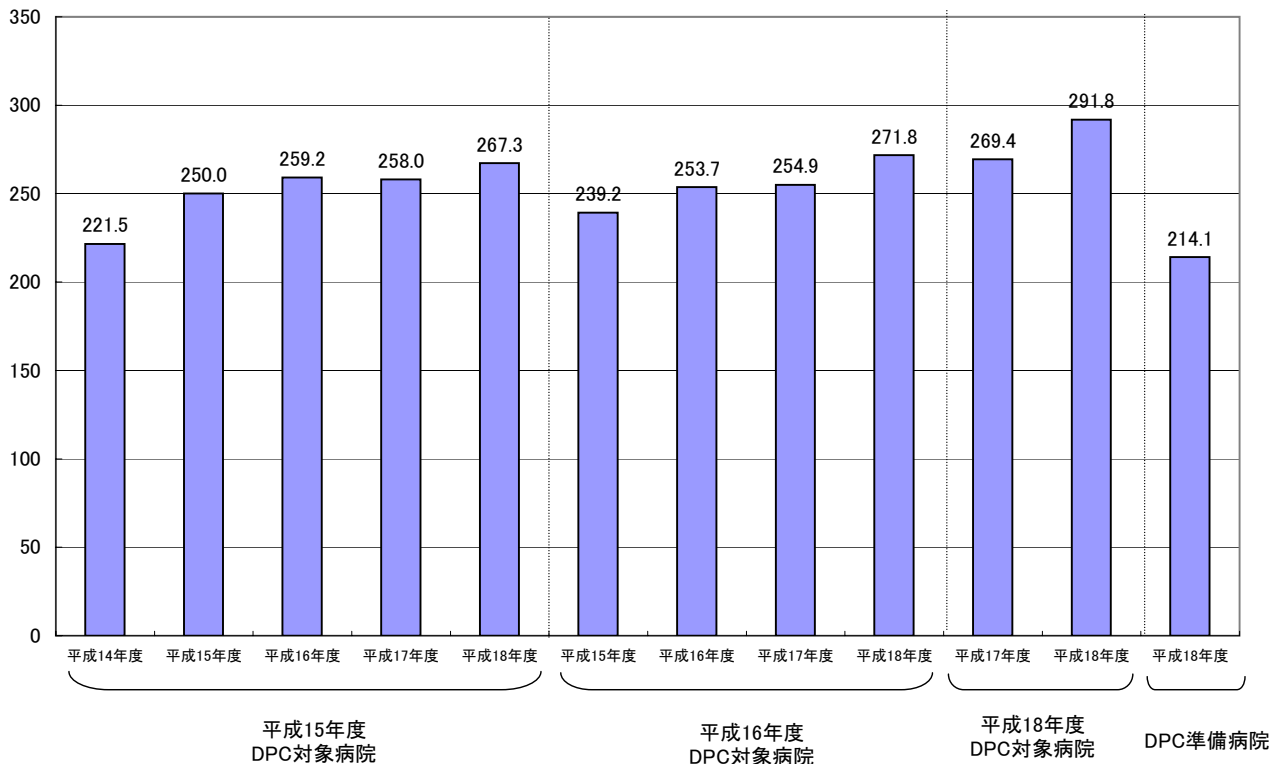
救急車による搬送 1施設1ヶ月あたりの数



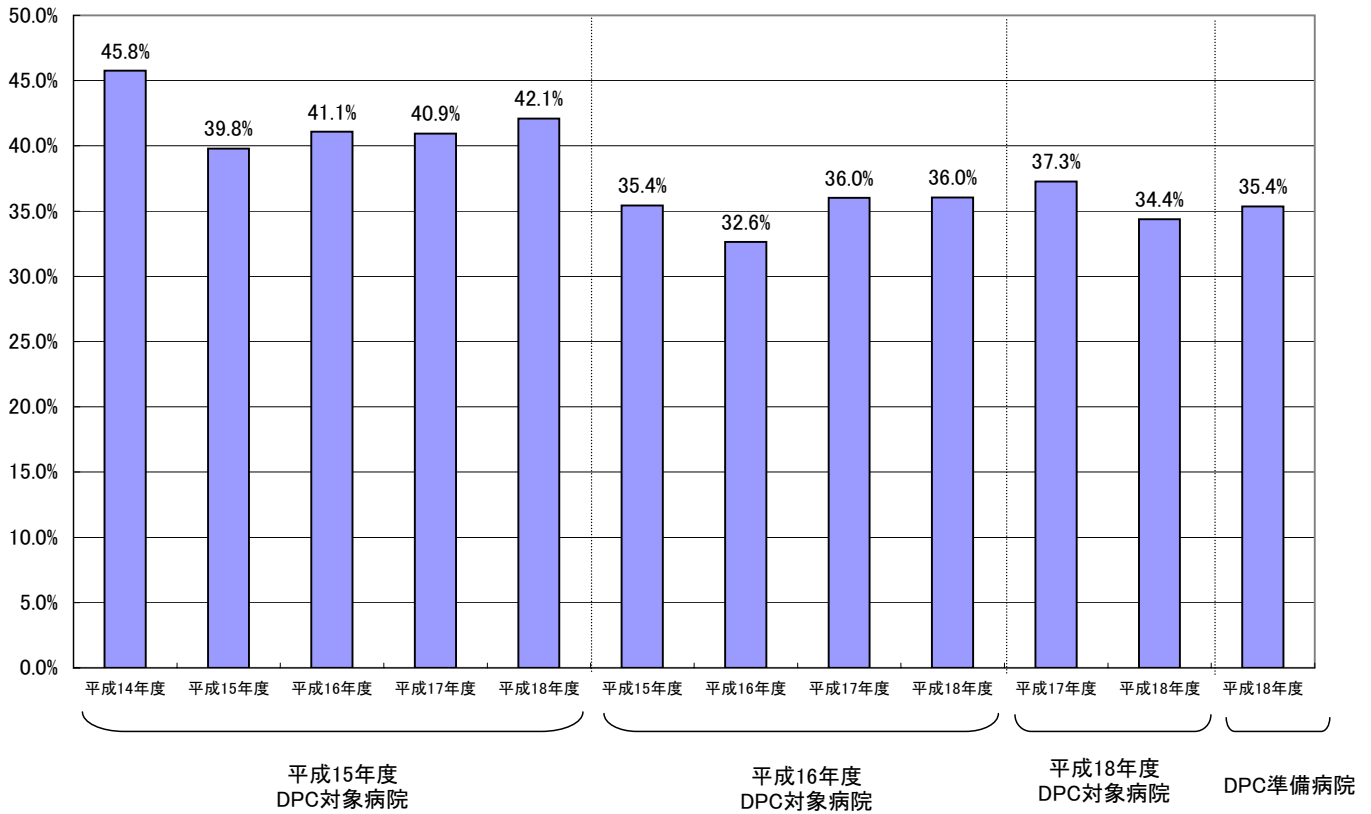
緊急入院の率



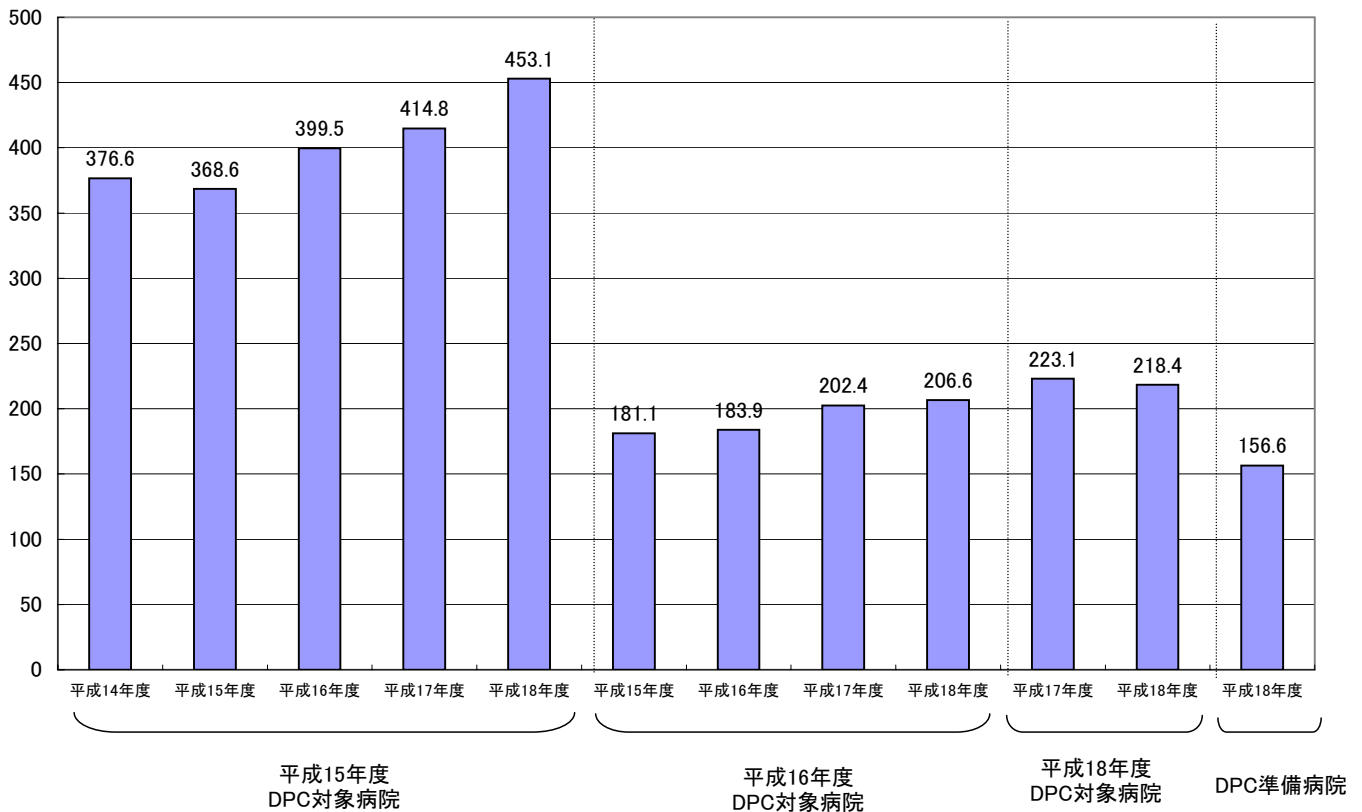
緊急入院 1施設1ヶ月あたりの数



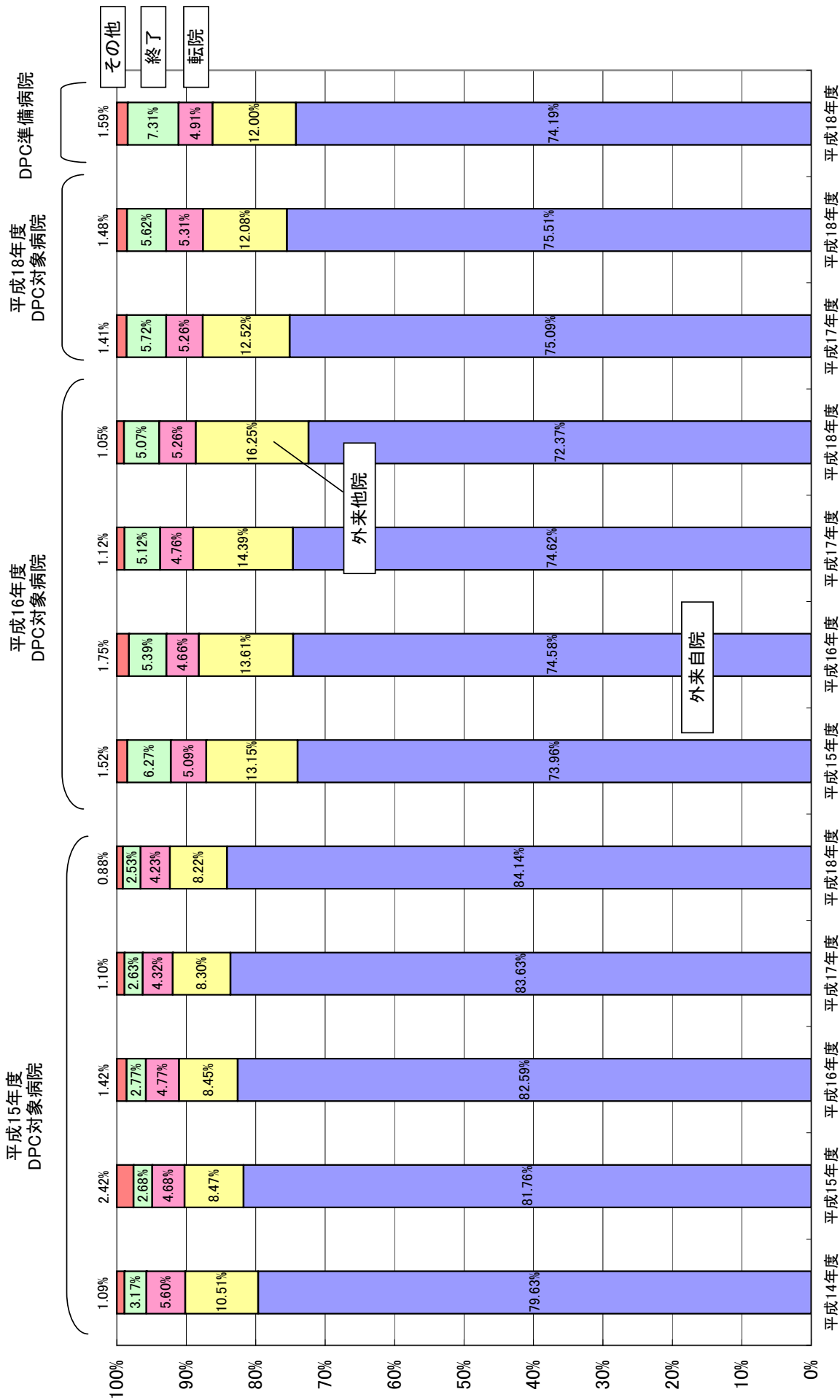
他院よりの紹介ありの率



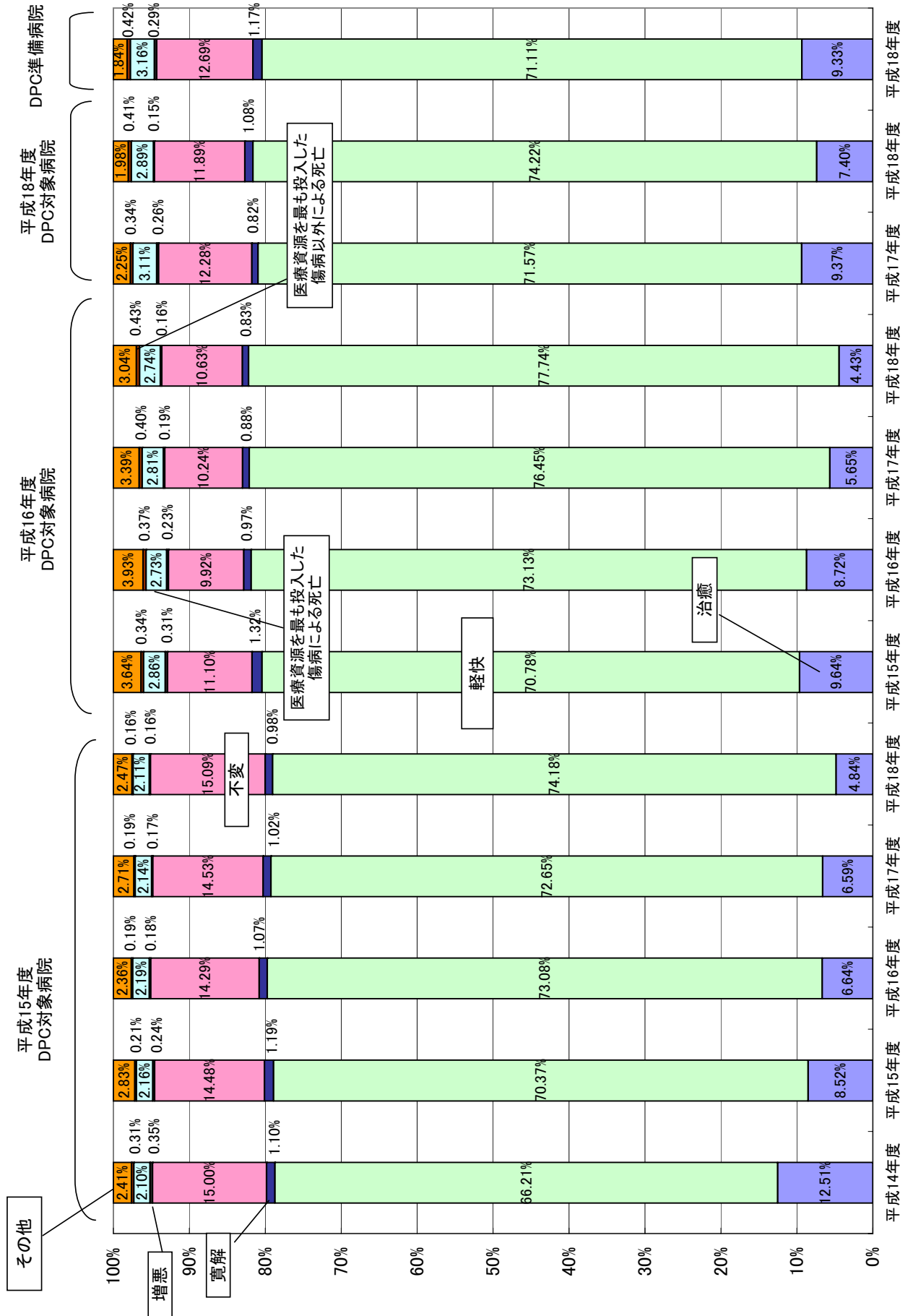
他院よりの紹介あり 1施設1ヶ月あたりの数



退院先の状況

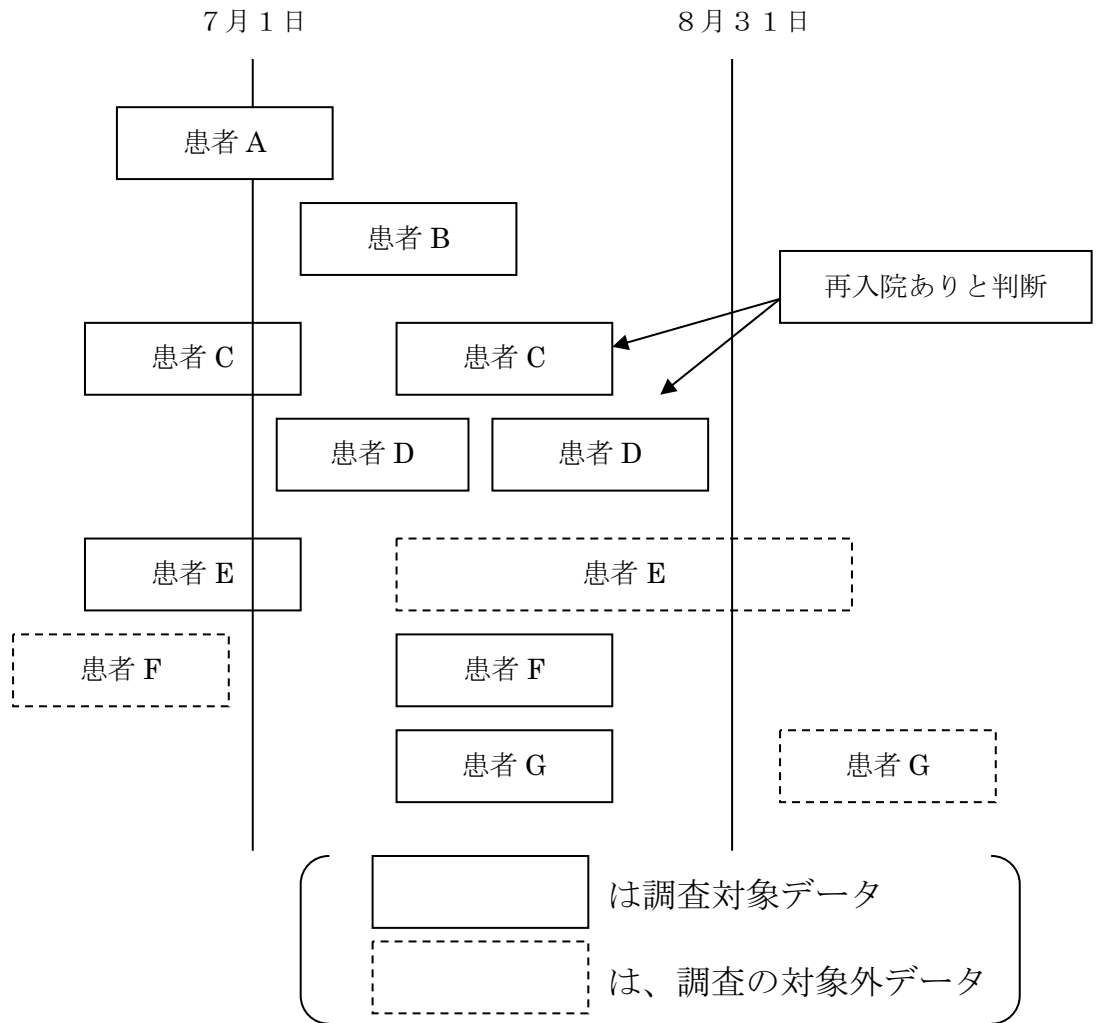


退院時転帰の状況



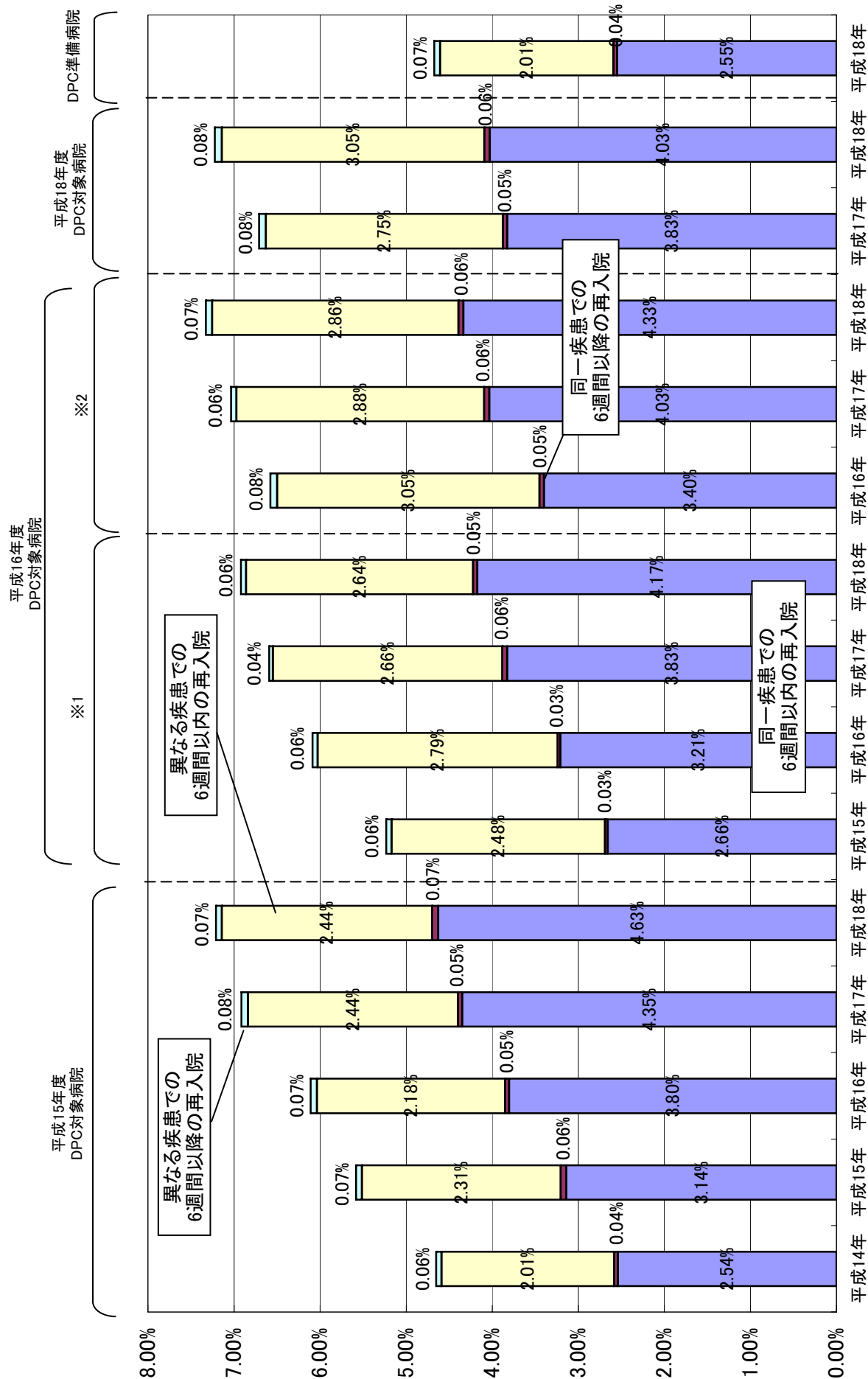
再入院の状況について

○ 調査期間中に収集したデータ（7月～8月の退院患者）について、データ識別番号の重複があった場合に再入院ありと判断。



$$\text{再入院率} = \frac{\text{再入院ありと判断されたデータ数}}{\text{のべ入院データ数}} = \frac{2}{9}$$

再入院の状況



※1 平成15年度調査において8～10月の3ヶ月の提出病院は、他の年度も1ヶ月(8月のみ)で集計
 ※2 2ヶ月(7～8月)で集計

再入院の状況

	施設名	平成14年度	平成15年度	平成16年度	平成17年度	平成18年度
平成15年度DPC対象病院	札幌医科大学附属病院	2.63%	6.14%	7.03%	10.63%	10.02%
平成15年度DPC対象病院	北海道大学病院	5.64%	5.57%	5.72%	5.17%	6.60%
平成15年度DPC対象病院	旭川医科大学病院	2.68%	5.09%	4.96%	4.79%	5.60%
平成15年度DPC対象病院	弘前大学医学部附属病院	3.71%	4.17%	3.08%	4.43%	4.49%
平成15年度DPC対象病院	岩手医科大学附属病院	4.52%	4.01%	5.76%	5.93%	5.56%
平成15年度DPC対象病院	東北大学医学部附属病院	7.09%	7.57%	6.76%	8.24%	8.63%
平成15年度DPC対象病院	秋田大学医学部附属病院	4.76%	5.14%	7.10%	7.30%	6.68%
平成15年度DPC対象病院	山形大学医学部附属病院	4.12%	3.08%	4.49%	5.06%	6.53%
平成15年度DPC対象病院	福島県立医科大学附属病院	2.56%	4.12%	6.44%	5.69%	
平成15年度DPC対象病院	筑波大学附属病院	6.43%	6.94%	7.26%	8.03%	8.69%
平成15年度DPC対象病院	自治医科大学附属病院	5.45%	6.79%	7.02%	7.51%	7.29%
平成15年度DPC対象病院	獨協医科大学病院	5.74%	5.57%	6.35%	6.61%	6.99%
平成15年度DPC対象病院	群馬大学医学部附属病院	5.58%	5.97%	6.78%	5.53%	5.48%
平成15年度DPC対象病院	埼玉医科大学病院	8.04%	8.50%	9.10%	9.48%	8.15%
平成15年度DPC対象病院	防衛医科大学校病院	5.93%	7.85%	8.44%	9.04%	6.84%
平成15年度DPC対象病院	千葉大学医学部附属病院	4.20%	4.48%	6.43%	8.94%	6.71%
平成15年度DPC対象病院	東京慈恵会医科大学附属病院	2.99%	4.85%	5.60%	4.92%	7.31%
平成15年度DPC対象病院	東京医科大学病院	6.71%	7.58%	6.77%	6.65%	7.63%
平成15年度DPC対象病院	東京女子医科大学病院	4.22%	5.09%	5.24%	5.66%	4.42%
平成15年度DPC対象病院	慶應義塾大学病院			7.18%	8.38%	7.11%
平成15年度DPC対象病院	日本医科大学付属病院	3.89%	4.62%	5.29%	4.77%	4.77%
平成15年度DPC対象病院	順天堂大学医学部附属順天堂医院	4.72%	5.19%	4.00%	5.21%	5.06%
平成15年度DPC対象病院	昭和大学病院	3.49%	4.05%	6.55%	7.14%	6.01%
平成15年度DPC対象病院	東邦大学医療センター大森病院	3.07%	5.30%	4.60%	5.94%	6.21%
平成15年度DPC対象病院	日本大学医学部附属板橋病院	3.98%	5.49%	5.24%	6.42%	6.16%
平成15年度DPC対象病院	帝京大学医学部附属病院	3.60%	3.30%	3.87%	4.40%	5.54%
平成15年度DPC対象病院	杏林大学医学部付属病院	6.10%	7.54%	8.55%	9.28%	9.52%
平成15年度DPC対象病院	国立がんセンター中央病院		15.89%	13.20%	15.86%	18.83%
平成15年度DPC対象病院	東京医科歯科大学医学部附属病院	6.37%	8.29%	9.36%	10.10%	8.92%
平成15年度DPC対象病院	東京大学医学部附属病院	5.51%	4.64%	6.09%	9.51%	11.53%
平成15年度DPC対象病院	横浜市立大学附属病院	5.11%	5.98%	7.28%	9.53%	8.88%
平成15年度DPC対象病院	北里大学病院	6.55%	6.77%	8.53%	9.42%	9.69%
平成15年度DPC対象病院	東海大学医学部付属病院	5.99%	6.37%	8.08%	12.91%	14.16%
平成15年度DPC対象病院	聖マリアンナ医科大学病院	4.40%	5.53%	7.46%	7.07%	8.06%
平成15年度DPC対象病院	新潟大学医学部総合病院	2.64%	5.77%	5.67%	5.52%	5.48%
平成15年度DPC対象病院	富山大学附属病院	3.98%	4.42%	7.63%	5.99%	7.98%
平成15年度DPC対象病院	金沢医科大学病院	5.24%	5.37%	4.08%	5.77%	5.00%
平成15年度DPC対象病院	金沢大学医学部附属病院	5.41%	6.79%	6.58%	6.95%	5.63%
平成15年度DPC対象病院	福井大学医学部附属病院	3.29%	3.90%	3.35%	4.08%	4.98%
平成15年度DPC対象病院	山梨大学医学部附属病院	5.70%	6.37%	4.99%	5.08%	6.18%
平成15年度DPC対象病院	信州大学医学部附属病院	3.85%	5.38%	9.61%	8.20%	10.48%
平成15年度DPC対象病院	岐阜大学医学部附属病院	5.04%	6.34%	5.16%	7.92%	11.21%
平成15年度DPC対象病院	浜松医科大学医学部附属病院	5.67%	7.60%	7.57%	6.92%	7.24%
平成15年度DPC対象病院	名古屋市立大学病院	3.72%	4.95%	3.78%	5.60%	5.03%
平成15年度DPC対象病院	藤田保健衛生大学病院	3.93%	5.28%	4.44%	5.59%	5.25%
平成15年度DPC対象病院	愛知医科大学病院	3.58%	4.24%	4.58%	6.00%	6.32%
平成15年度DPC対象病院	名古屋大学医学部附属病院	5.69%	6.83%	9.03%	10.20%	10.78%
平成15年度DPC対象病院	三重大学医学部附属病院	4.58%	7.37%	12.27%	10.64%	10.41%
平成15年度DPC対象病院	滋賀医科大学医学部附属病院	5.18%	3.25%	4.14%	5.98%	7.45%
平成15年度DPC対象病院	京都府立医科大学附属病院	3.45%	4.08%	4.46%	6.85%	6.54%
平成15年度DPC対象病院	京都大学医学部附属病院	5.54%	6.57%	5.48%	4.80%	6.21%
平成15年度DPC対象病院	大阪医科大学附属病院	3.14%	3.74%	5.28%	6.27%	6.79%
平成15年度DPC対象病院	関西医科大学附属枚方病院	3.73%	4.29%	4.32%	5.34%	5.88%
平成15年度DPC対象病院	近畿大学医学部附属病院	4.92%	8.82%	9.13%	11.04%	11.70%
平成15年度DPC対象病院	大阪市立大学医学部附属病院	1.68%	3.46%	4.49%	4.37%	3.47%
平成15年度DPC対象病院	国立循環器病センター	3.31%	3.68%	4.85%	4.25%	4.94%
平成15年度DPC対象病院	大阪大学医学部附属病院	1.97%	3.65%	4.11%	4.54%	6.46%
平成15年度DPC対象病院	兵庫医科大学病院	2.71%	5.57%	5.28%	6.04%	6.70%
平成15年度DPC対象病院	神戸大学医学部附属病院	4.04%	3.65%	3.97%	4.73%	5.37%
平成15年度DPC対象病院	奈良県立医科大学附属病院	1.18%	2.95%	2.56%	4.11%	5.17%
平成15年度DPC対象病院	和歌山県立医科大学附属病院	4.88%	4.87%	4.62%	4.94%	4.91%
平成15年度DPC対象病院	鳥取大学医学部附属病院	3.85%	4.34%	6.74%	7.64%	10.59%
平成15年度DPC対象病院	鳥根大学医学部附属病院	4.88%	5.23%	6.07%	9.06%	7.42%
平成15年度DPC対象病院	川崎医科大学附属病院	3.12%	5.87%	5.08%	5.76%	6.62%
平成15年度DPC対象病院	岡山大学医学部・歯学部附属病院	4.71%	5.32%	6.15%	7.18%	7.60%
平成15年度DPC対象病院	広島大学病院	4.58%	4.28%	4.06%	6.20%	5.38%
平成15年度DPC対象病院	山口大学医学部附属病院	6.39%	7.53%	6.90%	7.20%	7.53%
平成15年度DPC対象病院	徳島大学病院	3.41%	3.60%	6.08%	7.12%	7.36%
平成15年度DPC対象病院	香川大学医学部附属病院	2.90%	3.03%	4.51%	3.88%	4.23%
平成15年度DPC対象病院	愛媛大学医学部附属病院	4.50%	1.95%	3.75%	4.49%	6.10%
平成15年度DPC対象病院	高知大学医学部附属病院	4.27%	8.50%	7.37%	5.60%	5.89%
平成15年度DPC対象病院	福岡大学病院	4.28%	5.04%	5.20%	5.61%	5.61%
平成15年度DPC対象病院	久留米大学病院	3.52%	5.11%	4.93%	6.06%	4.72%
平成15年度DPC対象病院	産業医科大学病院	4.51%	5.21%	6.98%	7.12%	5.60%
平成15年度DPC対象病院	九州大学病院	9.11%	10.77%	9.03%	9.49%	10.57%
平成15年度DPC対象病院	佐賀大学医学部附属病院	4.53%	3.46%	3.40%	5.17%	3.85%
平成15年度DPC対象病院	長崎大学医学部・歯学部附属病院	4.11%	4.18%	4.87%	5.16%	6.93%
平成15年度DPC対象病院	熊本大学医学部附属病院	5.76%	6.60%	8.91%	10.13%	12.71%
平成15年度DPC対象病院	大分大学医学部附属病院	5.13%	6.82%	9.35%	9.11%	7.53%
平成15年度DPC対象病院	宮崎大学医学部附属病院	4.39%	5.48%	4.33%	5.43%	4.94%
平成15年度DPC対象病院	鹿児島大学病院	2.39%	4.32%	3.73%	4.94%	4.57%
平成15年度DPC対象病院	琉球大学医学部附属病院	7.14%	6.52%	6.94%	9.26%	8.62%
	平成15年度DPC対象病院全体	4.48%	5.59%	6.22%	7.06%	7.35%

再入院の状況

	施設名	平成14年度	平成15年度	平成16年度	平成17年度	平成18年度
平成16年度DPC対象病院	医療法人禎心会病院		4.27%	3.51%	2.84%	2.40%
平成16年度DPC対象病院	北海道社会保険病院		1.35%	6.58%	5.84%	8.23%
平成16年度DPC対象病院	札幌社会保険総合病院		2.74%	5.46%	6.83%	4.35%
平成16年度DPC対象病院	医療法人 湊仁会手稲溪仁会病院		5.85%	6.82%	5.81%	8.95%
平成16年度DPC対象病院	医療法人社団カレスアライアンス日鋼記念病院		13.88%	18.00%	23.42%	12.64%
平成16年度DPC対象病院	医療法人社団 新日鐵室蘭総合病院		2.10%	6.81%	7.43%	5.40%
平成16年度DPC対象病院	仙台社会保険病院		1.65%	6.58%	6.60%	5.70%
平成16年度DPC対象病院	東北厚生年金病院		1.61%	5.39%	7.40%	7.29%
平成16年度DPC対象病院	宮城社会保険病院		0.45%	5.71%	4.84%	6.68%
平成16年度DPC対象病院	独立行政法人国立病院機構仙台医療センター		5.01%	5.27%	8.11%	9.94%
平成16年度DPC対象病院	財団法人竹田総合病院		6.71%	5.49%	5.09%	9.14%
平成16年度DPC対象病院	社会保険二本松病院		2.67%	6.77%	7.16%	9.12%
平成16年度DPC対象病院	株式会社日立製作所 日立総合病院		4.87%	7.60%	8.40%	9.98%
平成16年度DPC対象病院	医療法人 筑波記念会筑波記念病院		5.26%	5.35%	4.57%	4.30%
平成16年度DPC対象病院	社会保険群馬中央総合病院		1.78%	4.36%	4.02%	4.30%
平成16年度DPC対象病院	医療法人社団輝城会沼田脳神経外科循環器科病院		7.72%	11.39%	6.56%	7.89%
平成16年度DPC対象病院	埼玉協同病院		2.95%	5.95%	6.24%	4.42%
平成16年度DPC対象病院	社会保険大宮総合病院		0.63%	5.26%	7.54%	8.53%
平成16年度DPC対象病院	医療法人社団東光会戸田中央総合病院		3.39%	4.40%	5.44%	5.70%
平成16年度DPC対象病院	独立行政法人国立病院機構埼玉病院		6.89%	9.02%	10.13%	5.47%
平成16年度DPC対象病院	医療法人 鉄蕉会亀田総合病院		8.11%	6.62%	7.81%	8.66%
平成16年度DPC対象病院	独立行政法人国立病院機構千葉医療センター		4.52%	5.42%	8.24%	5.20%
平成16年度DPC対象病院	社会保険中央総合病院		1.42%	4.39%	3.72%	4.64%
平成16年度DPC対象病院	城東社会保険病院		2.34%	7.72%	4.42%	3.00%
平成16年度DPC対象病院	東芝病院		5.39%	5.85%	6.21%	5.74%
平成16年度DPC対象病院	東京医療生活協同組合中野総合病院		3.76%	4.50%	4.48%	4.46%
平成16年度DPC対象病院	医療法人財団河北総合病院		1.42%	3.42%	4.25%	4.45%
平成16年度DPC対象病院	社会保険横浜中央病院		1.29%	4.92%	3.27%	6.53%
平成16年度DPC対象病院	川崎社会保険病院		2.42%	6.90%	6.10%	4.69%
平成16年度DPC対象病院	南砺市民病院		2.31%	6.60%	8.77%	6.69%
平成16年度DPC対象病院	金沢社会保険病院		3.04%	6.91%	5.63%	5.22%
平成16年度DPC対象病院	社会保険山梨病院		1.82%	5.77%	6.74%	8.52%
平成16年度DPC対象病院	岐阜社会保険病院		5.32%	6.28%	5.79%	7.22%
平成16年度DPC対象病院	社会福祉法人聖隷福祉事業団総合病院聖隷浜松病院		6.88%	6.80%	5.62%	6.33%
平成16年度DPC対象病院	社会保険中京病院		3.34%	7.39%	7.20%	6.84%
平成16年度DPC対象病院	医療法人社団 洛和会 洛和会音羽病院		7.57%	7.80%	8.63%	8.08%
平成16年度DPC対象病院	医療法人 橋会東住吉森本病院		3.92%	4.66%	4.52%	4.20%
平成16年度DPC対象病院	医療法人 蒼龍会井上病院		8.70%	7.71%	9.57%	10.58%
平成16年度DPC対象病院	松下記念病院		4.80%	7.67%	4.88%	7.62%
平成16年度DPC対象病院	健康保険組合連合会大阪中央病院		7.81%	8.94%	7.12%	7.59%
平成16年度DPC対象病院	医療法人若弘会若草第一病院		4.49%	4.01%	6.25%	6.44%
平成16年度DPC対象病院	星ヶ丘厚生年金病院		2.06%	6.23%	6.33%	5.00%
平成16年度DPC対象病院	独立行政法人国立病院機構大阪南医療センター		8.91%	8.94%	12.86%	14.37%
平成16年度DPC対象病院	医療法人伯鳳会赤穂中央病院		4.26%	6.67%	7.45%	5.74%
平成16年度DPC対象病院	独立行政法人国立病院機構神戸医療センター		3.95%	3.77%	4.23%	2.49%
平成16年度DPC対象病院	独立行政法人国立病院機構南和歌山医療センター		3.05%	2.87%	3.97%	6.02%
平成16年度DPC対象病院	財団法人操風会岡山旭東病院		2.69%	3.83%	2.22%	4.45%
平成16年度DPC対象病院	財団法人倉敷中央病院		6.81%	7.36%	8.29%	9.31%
平成16年度DPC対象病院	独立行政法人国立病院機構岡山医療センター		3.72%	6.22%	6.86%	7.70%
平成16年度DPC対象病院	マツダ株式会社 マツダ病院		4.50%	3.33%	3.97%	4.75%
平成16年度DPC対象病院	総合病院社会保険徳山中央病院		2.52%	6.11%	6.20%	6.53%
平成16年度DPC対象病院	健康保険鳴門病院		1.01%	6.24%	6.12%	4.68%
平成16年度DPC対象病院	医療法人雪ノ聖母会 聖マリア病院		5.93%	5.01%	4.95%	5.66%
平成16年度DPC対象病院	社会保険久留米第一病院		4.62%	7.04%	11.06%	10.51%
平成16年度DPC対象病院	飯塚病院		7.27%	8.99%	6.94%	8.03%
平成16年度DPC対象病院	独立行政法人国立病院機構九州医療センター		6.68%	10.40%	12.21%	13.38%
平成16年度DPC対象病院	佐賀社会保険病院		2.76%	3.22%	2.55%	4.82%
平成16年度DPC対象病院	健康保険諫早総合病院		5.54%	5.83%	5.62%	6.72%
平成16年度DPC対象病院	健康保険八代総合病院		1.01%	4.51%	6.81%	4.22%
平成16年度DPC対象病院	健康保険人吉総合病院		2.11%	5.01%	5.77%	7.64%
平成16年度DPC対象病院	健康保険天草中央総合病院		0.44%	4.53%	7.76%	7.61%
平成16年度DPC対象病院	特定医療法人敬愛会 中頭病院		5.39%	6.66%	5.75%	6.38%
	平成16年度DPC対象病院全体		5.23%	6.58%	7.03%	7.33%

再入院の状況

	施設名	平成14年度	平成15年度	平成16年度	平成17年度	平成18年度
平成18年度DPC対象病院	医療法人 北農会 恵み野病院				3.08%	5.17%
平成18年度DPC対象病院	埼玉社会保険病院				6.52%	6.26%
平成18年度DPC対象病院	JFE健康保険組合川鉄千葉病院				4.12%	3.60%
平成18年度DPC対象病院	千葉社会保険病院				6.53%	4.42%
平成18年度DPC対象病院	福井県済生会病院				5.91%	7.83%
平成18年度DPC対象病院	長野県厚生農業協同組合連合会 佐久総合病院				7.77%	6.55%
平成18年度DPC対象病院	三島社会保険病院				6.36%	7.03%
平成18年度DPC対象病院	医療法人大雄会 総合大雄会病院				3.05%	4.70%
平成18年度DPC対象病院	トヨタ記念病院				6.63%	5.73%
平成18年度DPC対象病院	社会保険京都病院				4.83%	6.25%
平成18年度DPC対象病院	島根県立中央病院				7.89%	6.80%
平成18年度DPC対象病院	医療法人 大成会 福岡記念病院				3.65%	2.47%
平成18年度DPC対象病院	独立行政法人国立病院機構熊本医療センター				10.39%	9.98%
平成18年度DPC対象病院	旭川赤十字病院				18.16%	11.96%
平成18年度DPC対象病院	医療法人孝仁会釧路脳神経外科病院				2.46%	4.37%
平成18年度DPC対象病院	総合病院北見赤十字病院				4.94%	6.92%
平成18年度DPC対象病院	岩手県立中央病院				5.79%	7.86%
平成18年度DPC対象病院	岩手医科大学附属循環器医療センター				1.72%	1.52%
平成18年度DPC対象病院	財団法人宮城厚生協会 坂総合病院				4.26%	5.85%
平成18年度DPC対象病院	みやぎ県南中核病院				5.07%	5.41%
平成18年度DPC対象病院	仙台市立病院				5.02%	4.38%
平成18年度DPC対象病院	医療法人青嵐会 本荘第一病院				5.02%	7.68%
平成18年度DPC対象病院	公立藤田総合病院				3.05%	7.26%
平成18年度DPC対象病院	財団法人筑波メディカルセンター 筑波メディカルセンター病院				7.66%	8.10%
平成18年度DPC対象病院	株式会社日立製作所 水戸総合病院				4.81%	4.87%
平成18年度DPC対象病院	足利赤十字病院				6.08%	7.25%
平成18年度DPC対象病院	済生会宇都宮病院				5.75%	6.62%
平成18年度DPC対象病院	前橋赤十字病院				5.90%	7.00%
平成18年度DPC対象病院	財団法人脳血管研究所 美原記念病院				5.76%	8.76%
平成18年度DPC対象病院	伊勢崎市市民病院				8.42%	9.01%
平成18年度DPC対象病院	富岡地域医療事務組合 公立富岡総合病院				6.20%	5.91%
平成18年度DPC対象病院	社会福祉法人恩賜財団埼玉県済生会川口総合病院				6.23%	7.15%
平成18年度DPC対象病院	医療法人社団愛友会 上尾中央総合病院				2.88%	4.11%
平成18年度DPC対象病院	特定医療法人財団 石心会 狭山病院				3.94%	3.96%
平成18年度DPC対象病院	医療法人 壮幸会 行田総合病院				6.59%	6.56%
平成18年度DPC対象病院	医療法人社団木下会 千葉西総合病院				6.50%	8.58%
平成18年度DPC対象病院	財団法人聖路加国際病院				6.77%	7.01%
平成18年度DPC対象病院	日本赤十字社医療センター				8.39%	9.17%
平成18年度DPC対象病院	医療法人社団明芳会 板橋中央総合病院				5.17%	6.19%
平成18年度DPC対象病院	財団法人 東京都医療保健協会 練馬総合病院				2.96%	3.85%
平成18年度DPC対象病院	医療法人財団岩井医療財団 岩井整形外科内科病院				2.79%	1.87%
平成18年度DPC対象病院	青梅市立総合病院				5.66%	7.84%
平成18年度DPC対象病院	武蔵野赤十字病院				5.76%	4.54%
平成18年度DPC対象病院	特定医療法人財団大和会 東大和病院				5.07%	5.82%
平成18年度DPC対象病院	医療法人五星会 菊名記念病院				4.20%	3.89%
平成18年度DPC対象病院	医療法人社団 愛心会 湘南鎌倉総合病院				8.99%	9.83%
平成18年度DPC対象病院	JA神奈川県厚生連 相模原協同病院				4.70%	4.68%
平成18年度DPC対象病院	JA神奈川県厚生連 伊勢原協同病院				6.78%	6.34%
平成18年度DPC対象病院	医療法人社団ジャパンメディカルアライアンス 海老名総合病院				9.39%	6.18%
平成18年度DPC対象病院	特定医療法人財団 石心会 川崎幸病院				4.52%	7.01%
平成18年度DPC対象病院	済生会新潟第二病院				8.19%	8.26%
平成18年度DPC対象病院	社会保険高岡病院				4.14%	6.62%
平成18年度DPC対象病院	特別医療法人財団董仙会 恵寿総合病院				4.46%	6.55%
平成18年度DPC対象病院	独立行政法人国立病院機構甲府病院				3.25%	6.12%
平成18年度DPC対象病院	特定医療法人 慈泉会 相澤病院				4.89%	7.23%
平成18年度DPC対象病院	独立行政法人国立病院機構長野病院				5.33%	6.82%
平成18年度DPC対象病院	岐阜県厚生農業協同組合連合会 中濃厚生病院				3.96%	6.15%
平成18年度DPC対象病院	医療法人 蘇西厚生会 松波総合病院				7.38%	6.10%
平成18年度DPC対象病院	総合病院 高山赤十字病院				5.22%	5.56%
平成18年度DPC対象病院	社会福祉法人聖隷福祉事業団総合病院聖隷三方原病院				9.85%	11.45%
平成18年度DPC対象病院	医療法人借行会 名古屋共立病院				7.50%	11.24%
平成18年度DPC対象病院	独立行政法人労働者健康福祉機構 中部労災病院				9.17%	9.52%
平成18年度DPC対象病院	独立行政法人国立病院機構名古屋医療センター				9.58%	10.76%
平成18年度DPC対象病院	四日市社会保険病院				7.47%	9.22%
平成18年度DPC対象病院	三重県厚生農業協同組合連合会 松阪中央総合病院				5.63%	7.25%
平成18年度DPC対象病院	独立行政法人国立病院機構三重中央医療センター				4.87%	7.24%
平成18年度DPC対象病院	大津赤十字病院				7.48%	8.14%
平成18年度DPC対象病院	滋賀県立成人病センター				4.75%	6.65%
平成18年度DPC対象病院	医療法人財団 康生会武田病院				7.70%	10.39%
平成18年度DPC対象病院	京都第一赤十字病院				7.71%	9.96%
平成18年度DPC対象病院	独立行政法人 国立病院機構京都医療センター				10.09%	9.42%
平成18年度DPC対象病院	特定医療法人 同仁会 耳原総合病院				4.71%	6.93%
平成18年度DPC対象病院	特別・特定医療法人 生長会 ベルランド総合病院				4.52%	5.65%
平成18年度DPC対象病院	医療法人 ベカサス 馬場記念病院				3.40%	3.82%
平成18年度DPC対象病院	特別・特定医療法人 生長会 府中病院				6.08%	5.99%
平成18年度DPC対象病院	特別・特定医療法人 愛仁会 高槻病院				4.83%	5.89%
平成18年度DPC対象病院	特別・特定医療法人 愛仁会 千船病院				3.64%	4.10%
平成18年度DPC対象病院	財団法人大阪府警察協会大阪警察病院				6.39%	7.31%
平成18年度DPC対象病院	医療法人 美杉会 佐藤病院				4.97%	5.37%
平成18年度DPC対象病院	淀川キリスト教病院				7.08%	6.87%
平成18年度DPC対象病院	財団法人 住友病院				5.47%	6.38%
平成18年度DPC対象病院	財団法人 田附興風会 医学研究所 北野病院				5.86%	7.25%
平成18年度DPC対象病院	医療法人財団 阪南医療福祉センター 阪南中央病院				4.70%	6.38%
平成18年度DPC対象病院	医療法人 宝生会 PL病院				5.04%	4.12%
平成18年度DPC対象病院	恩賜財団社会福祉法人 大阪府済生会 富田林病院				4.50%	6.98%
平成18年度DPC対象病院	特定医療法人 徳洲会 八尾徳洲会総合病院				6.08%	6.19%
平成18年度DPC対象病院	大阪厚生年金病院				6.05%	7.39%
平成18年度DPC対象病院	大阪府済生会中津病院				4.24%	6.82%

再入院の状況

	施設名	平成14年度	平成15年度	平成16年度	平成17年度	平成18年度
平成18年度DPC対象病院	大阪府済生会 吹田病院				7.46%	7.53%
平成18年度DPC対象病院	箕面市立病院				5.22%	5.04%
平成18年度DPC対象病院	市立池田病院				6.41%	5.99%
平成18年度DPC対象病院	独立行政法人国立病院機構大阪医療センター				10.64%	8.65%
平成18年度DPC対象病院	社団法人明石市医師会立 明石医療センター				4.50%	7.96%
平成18年度DPC対象病院	神戸アドベンチスト病院				5.18%	3.59%
平成18年度DPC対象病院	独立行政法人国立病院機構姫路医療センター				15.54%	15.63%
平成18年度DPC対象病院	奈良社会保険病院				5.54%	10.18%
平成18年度DPC対象病院	社会福祉法人恩賜財団済生会中和病院				6.39%	6.72%
平成18年度DPC対象病院	特定医療法人 鴻仁会 岡山中央病院				5.82%	7.06%
平成18年度DPC対象病院	広島県立広島病院				6.41%	6.00%
平成18年度DPC対象病院	国家公務員共済組合連合会 広島記念病院				3.94%	4.39%
平成18年度DPC対象病院	独立行政法人国立病院機構呉医療センター				13.26%	12.15%
平成18年度DPC対象病院	徳島県立中央病院				5.69%	6.36%
平成18年度DPC対象病院	徳島赤十字病院				7.96%	10.35%
平成18年度DPC対象病院	医療法人財団大樹会 総合病院 回生病院				6.44%	4.79%
平成18年度DPC対象病院	高松赤十字病院				3.70%	5.14%
平成18年度DPC対象病院	医療法人近森会 近森病院				4.11%	5.10%
平成18年度DPC対象病院	医療法人 原三信病院				5.39%	7.56%
平成18年度DPC対象病院	国家公務員共済組合連合会 浜の町病院				4.79%	7.07%
平成18年度DPC対象病院	済生会福岡総合病院				6.44%	7.74%
平成18年度DPC対象病院	公立学校共済組合 九州中央病院				5.04%	7.96%
平成18年度DPC対象病院	医療法人天神会 新古賀病院				3.76%	4.99%
平成18年度DPC対象病院	医療法人社団 新日鐵八幡記念病院				9.28%	9.70%
平成18年度DPC対象病院	九州厚生年金病院				10.32%	8.51%
平成18年度DPC対象病院	医療法人財団 池友会 新行橋病院				3.74%	5.59%
平成18年度DPC対象病院	医療法人祐愛会 織田病院				4.36%	6.04%
平成18年度DPC対象病院	佐賀県立病院好生館				8.62%	7.59%
平成18年度DPC対象病院	独立行政法人国立病院機構壺野医療センター				3.65%	7.15%
平成18年度DPC対象病院	医療法人 白十字会 佐世保中央病院				5.16%	6.28%
平成18年度DPC対象病院	大村市立病院				3.88%	5.85%
平成18年度DPC対象病院	佐世保市立総合病院				15.46%	13.26%
平成18年度DPC対象病院	熊本赤十字病院				4.77%	7.04%
平成18年度DPC対象病院	熊本市立熊本市民病院				9.96%	10.07%
平成18年度DPC対象病院	国家公務員共済組合連合会 熊本中央病院				5.76%	4.94%
平成18年度DPC対象病院	国保水俣市立総合医療センター				4.29%	5.61%
平成18年度DPC対象病院	済生会熊本病院				6.20%	5.12%
平成18年度DPC対象病院	医療法人敬和会 大分岡病院				5.80%	4.96%
平成18年度DPC対象病院	国家公務員共済組合連合会 新別府病院				5.01%	7.60%
平成18年度DPC対象病院	健康保険南海病院				7.56%	7.13%
平成18年度DPC対象病院	社団法人鹿児島共済会 南風病院				21.14%	16.41%
平成18年度DPC対象病院	財団法人 慈愛会 今村病院分院				7.67%	9.11%
平成18年度DPC対象病院	財団法人 慈愛会 今村病院				13.50%	13.77%
平成18年度DPC対象病院	川内市医師会立市民病院				5.52%	5.43%
平成18年度DPC対象病院	特定医療法人仁愛会 浦添総合病院				6.92%	6.70%
平成18年度DPC対象病院	医療法人友愛会 豊見城中央病院				5.62%	6.22%
平成18年度DPC対象病院	医療法人かりゆし会 ハートライフ病院				7.55%	6.15%
平成18年度DPC対象病院	医療法人仁仁会 中村記念病院				3.35%	4.43%
平成18年度DPC対象病院	北海道勤労者医療協会 中央病院				11.00%	10.46%
平成18年度DPC対象病院	市立旭川病院				13.77%	7.63%
平成18年度DPC対象病院	盛岡赤十字病院				6.43%	4.69%
平成18年度DPC対象病院	独立行政法人 労働者健康福祉機構 東北労災病院				5.95%	6.66%
平成18年度DPC対象病院	社会福祉法人恩賜財団済生会 山形済生病院				5.52%	4.51%
平成18年度DPC対象病院	財団法人 脳神経疾患研究所附属 総合南東北病院				6.93%	8.18%
平成18年度DPC対象病院	総合病院取手協同病院				5.03%	5.58%
平成18年度DPC対象病院	富士重工業健康保険組合 総合太田病院				6.90%	7.86%
平成18年度DPC対象病院	館林厚生病院				6.07%	8.19%
平成18年度DPC対象病院	自治医科大学附属大宮医療センター				2.78%	4.00%
平成18年度DPC対象病院	獨協医科大学越谷病院				5.83%	5.68%
平成18年度DPC対象病院	独立行政法人 労働者健康福祉機構 千葉労災病院				7.92%	7.29%
平成18年度DPC対象病院	順天堂大学浦安病院				4.91%	6.08%
平成18年度DPC対象病院	医療法人社団 圭春会 小張総合病院				5.05%	7.22%
平成18年度DPC対象病院	日本医科大学付属千葉北総病院				6.00%	5.14%
平成18年度DPC対象病院	国家公務員共済組合連合会 東京共済病院				9.87%	5.65%
平成18年度DPC対象病院	東京都立豊島病院				10.02%	10.39%
平成18年度DPC対象病院	社会福祉法人 仁生社 江戸川病院				3.73%	8.54%
平成18年度DPC対象病院	公立昭和病院				5.27%	5.61%
平成18年度DPC対象病院	公立大学法人 横浜市立大学附属 市民総合医療センター				7.14%	6.94%
平成18年度DPC対象病院	国家公務員共済組合連合会 横浜南共済病院				6.79%	6.24%
平成18年度DPC対象病院	国家公務員共済組合連合会 横須賀共済病院				7.29%	8.05%
平成18年度DPC対象病院	国家公務員共済組合連合会 平塚共済病院				5.27%	6.48%
平成18年度DPC対象病院	社会保険相模野病院				6.28%	6.24%
平成18年度DPC対象病院	秦野赤十字病院				5.49%	5.12%
平成18年度DPC対象病院	聖マリアンナ医科大学横浜市西部病院				5.09%	8.54%
平成18年度DPC対象病院	昭和大学藤が丘病院				7.61%	8.04%
平成18年度DPC対象病院	昭和大学横浜市北部病院				6.09%	8.24%
平成18年度DPC対象病院	独立行政法人 労働者健康福祉機構 関東労災病院				6.13%	6.87%
平成18年度DPC対象病院	帝京大学医学部附属溝口病院				2.68%	3.94%
平成18年度DPC対象病院	横浜市立みなと赤十字病院				6.65%	9.23%
平成18年度DPC対象病院	独立行政法人 国立病院機構 横浜医療センター				5.53%	6.51%
平成18年度DPC対象病院	新潟労災病院				4.53%	6.00%
平成18年度DPC対象病院	独立行政法人国立病院機構 金沢医療センター				5.33%	8.41%
平成18年度DPC対象病院	長野赤十字病院				7.24%	8.22%
平成18年度DPC対象病院	長野市民病院				10.89%	9.73%
平成18年度DPC対象病院	諏訪赤十字病院				8.84%	8.35%
平成18年度DPC対象病院	静岡赤十字病院				7.87%	6.95%
平成18年度DPC対象病院	藤枝市立総合病院				7.51%	7.37%
平成18年度DPC対象病院	県西部浜松医療センター				7.41%	9.50%

再入院の状況

	施設名	平成14年度	平成15年度	平成16年度	平成17年度	平成18年度
DPC準備病院	DPC準備病院1					9.48%
DPC準備病院	DPC準備病院2					3.27%
DPC準備病院	DPC準備病院3					6.18%
DPC準備病院	DPC準備病院4					3.28%
DPC準備病院	DPC準備病院5					3.24%
DPC準備病院	DPC準備病院6					0.00%
DPC準備病院	DPC準備病院7					7.24%
DPC準備病院	DPC準備病院8					3.57%
DPC準備病院	DPC準備病院9					0.00%
DPC準備病院	DPC準備病院10					2.04%
DPC準備病院	DPC準備病院11					5.65%
DPC準備病院	DPC準備病院12					10.75%
DPC準備病院	DPC準備病院13					14.43%
DPC準備病院	DPC準備病院14					34.15%
DPC準備病院	DPC準備病院15					1.70%
DPC準備病院	DPC準備病院16					4.82%
DPC準備病院	DPC準備病院17					5.94%
DPC準備病院	DPC準備病院18					3.40%
DPC準備病院	DPC準備病院19					5.00%
DPC準備病院	DPC準備病院20					3.61%
DPC準備病院	DPC準備病院21					8.45%
DPC準備病院	DPC準備病院22					4.26%
DPC準備病院	DPC準備病院23					8.56%
DPC準備病院	DPC準備病院24					3.59%
DPC準備病院	DPC準備病院25					5.04%
DPC準備病院	DPC準備病院26					5.48%
DPC準備病院	DPC準備病院27					7.94%
DPC準備病院	DPC準備病院28					5.62%
DPC準備病院	DPC準備病院29					6.31%
DPC準備病院	DPC準備病院30					4.11%
DPC準備病院	DPC準備病院31					5.10%
DPC準備病院	DPC準備病院32					10.47%
DPC準備病院	DPC準備病院33					6.78%
DPC準備病院	DPC準備病院34					5.63%
DPC準備病院	DPC準備病院35					9.56%
DPC準備病院	DPC準備病院36					4.86%
DPC準備病院	DPC準備病院37					5.17%
DPC準備病院	DPC準備病院38					8.19%
DPC準備病院	DPC準備病院39					6.11%
DPC準備病院	DPC準備病院40					7.71%
DPC準備病院	DPC準備病院41					9.50%
DPC準備病院	DPC準備病院42					4.24%
DPC準備病院	DPC準備病院43					5.71%
DPC準備病院	DPC準備病院44					5.45%
DPC準備病院	DPC準備病院45					7.71%
DPC準備病院	DPC準備病院46					11.17%
DPC準備病院	DPC準備病院47					6.01%
DPC準備病院	DPC準備病院48					7.20%
DPC準備病院	DPC準備病院49					5.57%
DPC準備病院	DPC準備病院50					11.94%
DPC準備病院	DPC準備病院51					4.04%
DPC準備病院	DPC準備病院52					6.23%
DPC準備病院	DPC準備病院53					6.53%
DPC準備病院	DPC準備病院54					6.72%
DPC準備病院	DPC準備病院55					7.64%
DPC準備病院	DPC準備病院56					3.05%
DPC準備病院	DPC準備病院57					7.37%
DPC準備病院	DPC準備病院58					3.64%
DPC準備病院	DPC準備病院59					5.99%
DPC準備病院	DPC準備病院60					4.86%
DPC準備病院	DPC準備病院61					3.88%
DPC準備病院	DPC準備病院62					10.89%
DPC準備病院	DPC準備病院63					7.20%
DPC準備病院	DPC準備病院64					7.13%
DPC準備病院	DPC準備病院65					4.87%
DPC準備病院	DPC準備病院66					7.51%
DPC準備病院	DPC準備病院67					7.43%
DPC準備病院	DPC準備病院68					5.67%
DPC準備病院	DPC準備病院69					8.52%
DPC準備病院	DPC準備病院70					6.69%
DPC準備病院	DPC準備病院71					12.18%
DPC準備病院	DPC準備病院72					7.69%
DPC準備病院	DPC準備病院73					4.90%
DPC準備病院	DPC準備病院74					7.11%
DPC準備病院	DPC準備病院75					10.51%
DPC準備病院	DPC準備病院76					5.08%
DPC準備病院	DPC準備病院77					6.40%
DPC準備病院	DPC準備病院78					6.33%
DPC準備病院	DPC準備病院79					6.69%
DPC準備病院	DPC準備病院80					4.67%
DPC準備病院	DPC準備病院81					8.18%
DPC準備病院	DPC準備病院82					4.73%
DPC準備病院	DPC準備病院83					7.12%
DPC準備病院	DPC準備病院84					13.31%
DPC準備病院	DPC準備病院85					5.24%
DPC準備病院	DPC準備病院86					5.34%
DPC準備病院	DPC準備病院87					5.52%
DPC準備病院	DPC準備病院88					4.13%

再入院の状況

	施設名	平成14年度	平成15年度	平成16年度	平成17年度	平成18年度
DPC準備病院	DPC準備病院89					6.58%
DPC準備病院	DPC準備病院90					7.03%
DPC準備病院	DPC準備病院91					7.18%
DPC準備病院	DPC準備病院92					12.04%
DPC準備病院	DPC準備病院93					5.46%
DPC準備病院	DPC準備病院94					9.45%
DPC準備病院	DPC準備病院95					7.50%
DPC準備病院	DPC準備病院96					3.81%
DPC準備病院	DPC準備病院97					0.00%
DPC準備病院	DPC準備病院98					7.06%
DPC準備病院	DPC準備病院99					6.27%
DPC準備病院	DPC準備病院100					7.90%
DPC準備病院	DPC準備病院101					6.85%
DPC準備病院	DPC準備病院102					6.56%
DPC準備病院	DPC準備病院103					5.31%
DPC準備病院	DPC準備病院104					8.02%
DPC準備病院	DPC準備病院105					6.73%
DPC準備病院	DPC準備病院106					7.71%
DPC準備病院	DPC準備病院107					10.06%
DPC準備病院	DPC準備病院108					7.18%
DPC準備病院	DPC準備病院109					9.34%
DPC準備病院	DPC準備病院110					5.93%
DPC準備病院	DPC準備病院111					7.13%
DPC準備病院	DPC準備病院112					8.47%
DPC準備病院	DPC準備病院113					3.73%
DPC準備病院	DPC準備病院114					2.49%
DPC準備病院	DPC準備病院115					9.75%
DPC準備病院	DPC準備病院116					7.86%
DPC準備病院	DPC準備病院117					3.96%
DPC準備病院	DPC準備病院118					5.50%
DPC準備病院	DPC準備病院119					9.68%
DPC準備病院	DPC準備病院120					5.84%
DPC準備病院	DPC準備病院121					6.43%
DPC準備病院	DPC準備病院122					6.47%
DPC準備病院	DPC準備病院123					6.39%
DPC準備病院	DPC準備病院124					8.36%
DPC準備病院	DPC準備病院125					2.07%
DPC準備病院	DPC準備病院126					8.17%
DPC準備病院	DPC準備病院127					11.28%
DPC準備病院	DPC準備病院128					5.03%
DPC準備病院	DPC準備病院129					7.06%
DPC準備病院	DPC準備病院130					8.99%
DPC準備病院	DPC準備病院131					10.34%
DPC準備病院	DPC準備病院132					3.07%
DPC準備病院	DPC準備病院133					3.82%
DPC準備病院	DPC準備病院134					4.02%
DPC準備病院	DPC準備病院135					2.99%
DPC準備病院	DPC準備病院136					8.99%
DPC準備病院	DPC準備病院137					6.80%
DPC準備病院	DPC準備病院138					4.83%
DPC準備病院	DPC準備病院139					7.04%
DPC準備病院	DPC準備病院140					4.62%
DPC準備病院	DPC準備病院141					4.75%
DPC準備病院	DPC準備病院142					4.28%
DPC準備病院	DPC準備病院143					9.75%
DPC準備病院	DPC準備病院144					5.37%
DPC準備病院	DPC準備病院145					9.04%
DPC準備病院	DPC準備病院146					4.94%
DPC準備病院	DPC準備病院147					8.05%
DPC準備病院	DPC準備病院148					9.45%
DPC準備病院	DPC準備病院149					9.20%
DPC準備病院	DPC準備病院150					6.60%
DPC準備病院	DPC準備病院151					10.11%
DPC準備病院	DPC準備病院152					3.45%
DPC準備病院	DPC準備病院153					4.02%
DPC準備病院	DPC準備病院154					8.22%
DPC準備病院	DPC準備病院155					6.67%
DPC準備病院	DPC準備病院156					2.93%
DPC準備病院	DPC準備病院157					3.80%
DPC準備病院	DPC準備病院158					5.21%
DPC準備病院	DPC準備病院159					9.16%
DPC準備病院	DPC準備病院160					5.90%
DPC準備病院	DPC準備病院161					7.01%
DPC準備病院	DPC準備病院162					16.53%
DPC準備病院	DPC準備病院163					4.63%
DPC準備病院	DPC準備病院164					6.14%
DPC準備病院	DPC準備病院165					0.57%
DPC準備病院	DPC準備病院166					4.67%
DPC準備病院	DPC準備病院167					4.96%
DPC準備病院	DPC準備病院168					7.59%
DPC準備病院	DPC準備病院169					8.00%
DPC準備病院	DPC準備病院170					5.90%
DPC準備病院	DPC準備病院171					7.51%
DPC準備病院	DPC準備病院172					5.05%
DPC準備病院	DPC準備病院173					7.47%
DPC準備病院	DPC準備病院174					4.25%
DPC準備病院	DPC準備病院175					8.96%
DPC準備病院	DPC準備病院176					7.44%

再入院の状況

	施設名	平成14年度	平成15年度	平成16年度	平成17年度	平成18年度
DPC準備病院	DPC準備病院177					7.00%
DPC準備病院	DPC準備病院178					11.17%
DPC準備病院	DPC準備病院179					4.13%
DPC準備病院	DPC準備病院180					4.67%
DPC準備病院	DPC準備病院181					4.49%
DPC準備病院	DPC準備病院182					8.38%
DPC準備病院	DPC準備病院183					4.86%
DPC準備病院	DPC準備病院184					7.49%
DPC準備病院	DPC準備病院185					6.39%
DPC準備病院	DPC準備病院186					9.97%
DPC準備病院	DPC準備病院187					4.28%
DPC準備病院	DPC準備病院188					7.93%
DPC準備病院	DPC準備病院189					6.54%
DPC準備病院	DPC準備病院190					7.28%
DPC準備病院	DPC準備病院191					5.94%
DPC準備病院	DPC準備病院192					8.86%
DPC準備病院	DPC準備病院193					9.91%
DPC準備病院	DPC準備病院194					5.71%
DPC準備病院	DPC準備病院195					4.89%
DPC準備病院	DPC準備病院196					5.83%
DPC準備病院	DPC準備病院197					8.00%
DPC準備病院	DPC準備病院198					7.35%
DPC準備病院	DPC準備病院199					6.82%
DPC準備病院	DPC準備病院200					3.75%
DPC準備病院	DPC準備病院201					6.36%
DPC準備病院	DPC準備病院202					6.15%
DPC準備病院	DPC準備病院203					3.41%
DPC準備病院	DPC準備病院204					7.53%
DPC準備病院	DPC準備病院205					6.39%
DPC準備病院	DPC準備病院206					7.72%
DPC準備病院	DPC準備病院207					7.37%
DPC準備病院	DPC準備病院208					4.92%
DPC準備病院	DPC準備病院209					5.73%
DPC準備病院	DPC準備病院210					4.26%
DPC準備病院	DPC準備病院211					6.27%
DPC準備病院	DPC準備病院212					6.50%
DPC準備病院	DPC準備病院213					13.29%
DPC準備病院	DPC準備病院214					3.94%
DPC準備病院	DPC準備病院215					5.00%
DPC準備病院	DPC準備病院216					6.55%
DPC準備病院	DPC準備病院217					5.52%
DPC準備病院	DPC準備病院218					7.80%
DPC準備病院	DPC準備病院219					5.41%
DPC準備病院	DPC準備病院220					5.00%
DPC準備病院	DPC準備病院221					6.41%
DPC準備病院	DPC準備病院222					3.23%
DPC準備病院	DPC準備病院223					3.92%
DPC準備病院	DPC準備病院224					6.79%
DPC準備病院	DPC準備病院225					4.36%
DPC準備病院	DPC準備病院226					6.29%
DPC準備病院	DPC準備病院227					6.38%
DPC準備病院	DPC準備病院228					4.83%
DPC準備病院	DPC準備病院229					6.67%
DPC準備病院	DPC準備病院230					8.18%
DPC準備病院	DPC準備病院231					6.23%
DPC準備病院	DPC準備病院232					5.51%
DPC準備病院	DPC準備病院233					10.04%
DPC準備病院	DPC準備病院234					4.84%
DPC準備病院	DPC準備病院235					6.88%
DPC準備病院	DPC準備病院236					6.38%
DPC準備病院	DPC準備病院237					3.65%
DPC準備病院	DPC準備病院238					8.46%
DPC準備病院	DPC準備病院239					5.35%
DPC準備病院	DPC準備病院240					7.16%
DPC準備病院	DPC準備病院241					7.34%
DPC準備病院	DPC準備病院242					4.88%
DPC準備病院	DPC準備病院243					6.72%
DPC準備病院	DPC準備病院244					3.97%
DPC準備病院	DPC準備病院245					5.38%
DPC準備病院	DPC準備病院246					4.74%
DPC準備病院	DPC準備病院247					6.52%
DPC準備病院	DPC準備病院248					6.92%
DPC準備病院	DPC準備病院249					8.88%
DPC準備病院	DPC準備病院250					6.85%
DPC準備病院	DPC準備病院251					7.42%
DPC準備病院	DPC準備病院252					3.74%
DPC準備病院	DPC準備病院253					8.31%
DPC準備病院	DPC準備病院254					4.54%
DPC準備病院	DPC準備病院255					3.17%
DPC準備病院	DPC準備病院256					5.01%
DPC準備病院	DPC準備病院257					2.89%
DPC準備病院	DPC準備病院258					6.43%
DPC準備病院	DPC準備病院259					5.07%
DPC準備病院	DPC準備病院260					6.22%
DPC準備病院	DPC準備病院261					6.04%
DPC準備病院	DPC準備病院262					8.89%
DPC準備病院	DPC準備病院263					4.50%
DPC準備病院	DPC準備病院264					4.52%

再入院の状況

	施設名	平成14年度	平成15年度	平成16年度	平成17年度	平成18年度
DPC準備病院	DPC準備病院265					9.62%
DPC準備病院	DPC準備病院266					3.20%
DPC準備病院	DPC準備病院267					5.84%
DPC準備病院	DPC準備病院268					6.49%
DPC準備病院	DPC準備病院269					9.88%
DPC準備病院	DPC準備病院270					6.22%
DPC準備病院	DPC準備病院271					6.11%
DPC準備病院	DPC準備病院272					6.95%
DPC準備病院	DPC準備病院273					10.50%
DPC準備病院	DPC準備病院274					4.05%
DPC準備病院	DPC準備病院275					4.08%
DPC準備病院	DPC準備病院276					6.34%
DPC準備病院	DPC準備病院277					7.88%
DPC準備病院	DPC準備病院278					5.17%
DPC準備病院	DPC準備病院279					8.14%
DPC準備病院	DPC準備病院280					1.39%
DPC準備病院	DPC準備病院281					11.40%
DPC準備病院	DPC準備病院282					7.62%
DPC準備病院	DPC準備病院283					5.77%
DPC準備病院	DPC準備病院284					13.69%
DPC準備病院	DPC準備病院285					7.40%
DPC準備病院	DPC準備病院286					6.51%
DPC準備病院	DPC準備病院287					3.41%
DPC準備病院	DPC準備病院288					7.46%
DPC準備病院	DPC準備病院289					9.50%
DPC準備病院	DPC準備病院290					6.49%
DPC準備病院	DPC準備病院291					5.75%
DPC準備病院	DPC準備病院292					3.36%
DPC準備病院	DPC準備病院293					6.34%
DPC準備病院	DPC準備病院294					4.26%
DPC準備病院	DPC準備病院295					5.97%
DPC準備病院	DPC準備病院296					8.69%
DPC準備病院	DPC準備病院297					5.14%
DPC準備病院	DPC準備病院298					7.01%
DPC準備病院	DPC準備病院299					9.28%
DPC準備病院	DPC準備病院300					5.26%
DPC準備病院	DPC準備病院301					3.54%
DPC準備病院	DPC準備病院302					4.84%
DPC準備病院	DPC準備病院303					4.91%
DPC準備病院	DPC準備病院304					6.82%
DPC準備病院	DPC準備病院305					5.34%
DPC準備病院	DPC準備病院306					6.48%
DPC準備病院	DPC準備病院307					5.43%
DPC準備病院	DPC準備病院308					2.35%
DPC準備病院	DPC準備病院309					4.36%
DPC準備病院	DPC準備病院310					5.58%
DPC準備病院	DPC準備病院311					5.60%
DPC準備病院	DPC準備病院312					5.36%
DPC準備病院	DPC準備病院313					7.56%
DPC準備病院	DPC準備病院314					6.13%
DPC準備病院	DPC準備病院315					3.79%
DPC準備病院	DPC準備病院316					8.46%
DPC準備病院	DPC準備病院317					5.16%
DPC準備病院	DPC準備病院318					6.74%
DPC準備病院	DPC準備病院319					9.96%
DPC準備病院	DPC準備病院320					5.29%
DPC準備病院	DPC準備病院321					6.82%
DPC準備病院	DPC準備病院322					7.90%
DPC準備病院	DPC準備病院323					4.51%
DPC準備病院	DPC準備病院324					5.85%
DPC準備病院	DPC準備病院325					5.78%
DPC準備病院	DPC準備病院326					4.38%
DPC準備病院	DPC準備病院327					7.89%
DPC準備病院	DPC準備病院328					6.23%
DPC準備病院	DPC準備病院329					3.45%
DPC準備病院	DPC準備病院330					13.47%
DPC準備病院	DPC準備病院331					18.91%
DPC準備病院	DPC準備病院332					3.17%
DPC準備病院	DPC準備病院333					1.68%
DPC準備病院	DPC準備病院334					5.59%
DPC準備病院	DPC準備病院335					1.68%
DPC準備病院	DPC準備病院336					21.86%
DPC準備病院	DPC準備病院337					5.53%
DPC準備病院	DPC準備病院338					3.01%
DPC準備病院	DPC準備病院339					5.58%
DPC準備病院	DPC準備病院340					4.91%
DPC準備病院	DPC準備病院341					15.59%
DPC準備病院	DPC準備病院342					6.01%
DPC準備病院	DPC準備病院343					3.93%
DPC準備病院	DPC準備病院344					3.17%
DPC準備病院	DPC準備病院345					5.79%
DPC準備病院	DPC準備病院346					7.68%
DPC準備病院	DPC準備病院347					6.62%
DPC準備病院	DPC準備病院348					2.67%
DPC準備病院	DPC準備病院349					2.98%
DPC準備病院	DPC準備病院350					5.65%
DPC準備病院	DPC準備病院351					5.86%
DPC準備病院	DPC準備病院352					7.57%

再入院の状況

	施設名	平成14年度	平成15年度	平成16年度	平成17年度	平成18年度
DPC準備病院	DPC準備病院353					6.84%
DPC準備病院	DPC準備病院354					5.95%
DPC準備病院	DPC準備病院355					2.64%
DPC準備病院	DPC準備病院356					2.12%
DPC準備病院	DPC準備病院357					3.56%
DPC準備病院	DPC準備病院358					5.25%
DPC準備病院	DPC準備病院359					5.18%
DPC準備病院	DPC準備病院360					8.19%
DPC準備病院	DPC準備病院361					6.54%
DPC準備病院	DPC準備病院362					6.00%
DPC準備病院	DPC準備病院363					5.56%
DPC準備病院	DPC準備病院364					3.96%
DPC準備病院	DPC準備病院365					8.81%
DPC準備病院	DPC準備病院366					7.80%
DPC準備病院	DPC準備病院367					5.16%
DPC準備病院	DPC準備病院368					4.67%
DPC準備病院	DPC準備病院369					2.96%
DPC準備病院	DPC準備病院370					13.62%
DPC準備病院	DPC準備病院371					4.22%
	DPC準備病院全体					6.79%

各病院類型での患者構成の違いについて

	平成15年度 DPC対象病院		平成16年度 DPC対象病院		平成17年度 DPC対象病院		平成18年度 DPC対象病院		DPC 準備病院
	平成17年		平成18年		平成17年		平成18年		
	100.00%	100.00%	100.00%	100.00%	100.00%	100.00%	100.00%	100.00%	
総計	100.00%	100.00%	100.00%	100.00%	100.00%	100.00%	100.00%	100.00%	100.00%
01 神経系疾患	6.46%	6.53%	6.17%	6.76%	6.37%	6.97%	6.36%	6.36%	6.36%
02 眼科系疾患	7.91%	8.25%	4.34%	4.01%	4.06%	3.89%	4.00%	4.00%	4.00%
03 耳鼻咽喉科系疾患	5.34%	5.39%	4.72%	4.71%	5.13%	5.00%	5.26%	5.26%	5.26%
04 呼吸器系疾患	7.54%	7.58%	11.19%	10.75%	10.97%	10.91%	11.89%	11.89%	11.89%
05 循環器系疾患	9.31%	8.98%	10.40%	10.10%	10.53%	10.64%	9.29%	9.29%	9.29%
06 消化器系疾患、肝臓・胆道・膵臓疾患	18.32%	18.35%	21.34%	21.79%	21.59%	22.08%	22.07%	22.07%	22.07%
07 筋骨格系疾患	7.66%	7.77%	4.87%	5.10%	5.16%	5.15%	5.31%	5.31%	5.31%
08 皮膚・皮下組織の疾患	1.63%	1.61%	1.38%	1.37%	1.43%	1.35%	1.44%	1.44%	1.44%
09 乳房の疾患	1.35%	1.40%	1.29%	1.19%	1.17%	1.20%	1.11%	1.11%	1.11%
10 内分泌・栄養・代謝に関する疾患	4.36%	4.20%	3.38%	3.59%	3.46%	3.29%	3.63%	3.63%	3.63%
11 腎・尿路系疾患及び男性生殖器系疾患	7.57%	7.63%	8.86%	8.69%	8.06%	8.17%	8.35%	8.35%	8.35%
12 女性生殖器系疾患及び産褥期疾患・異常妊娠分娩	8.54%	8.95%	7.17%	7.19%	7.33%	7.14%	6.38%	6.38%	6.38%
13 血液・造血器・免疫臓器の疾患	2.89%	2.85%	2.34%	2.30%	2.02%	2.14%	1.83%	1.83%	1.83%
14 新生児疾患、先天性奇形	4.10%	3.77%	2.50%	2.28%	2.19%	2.00%	2.03%	2.03%	2.03%
15 小児疾患	0.77%	0.73%	1.95%	1.94%	1.98%	1.82%	2.21%	2.21%	2.21%
16 外傷・熱傷・中毒、異物、その他の疾患	6.25%	6.02%	8.11%	8.22%	8.57%	8.26%	8.85%	8.85%	8.85%
全診断群分類(2347分類)のうち出現したDPCの割合	88.96%	89.99%	75.76%	76.14%	87.94%	87.73%	88.67%	88.67%	88.67%
包括評価診断群分類(1438分類)のうち出現したDPCの割合	100.00%	100.00%	96.31%	96.18%	99.72%	99.79%	99.79%	99.79%	99.79%
包括評価診断群分類(1438分類)に該当したデータの割合	96.02%	96.19%	97.46%	97.47%	97.01%	97.39%	97.01%	97.01%	97.01%
手術を受けた患者の割合※	49.35%	49.22%	41.99%	41.69%	41.71%	41.99%	39.25%	39.25%	39.25%

M
D
C
別
患
者
構
成

平成18年度診断群分類を使用
※ 輸血(K920\$)のみを受けた場合は、手術なしとしてカウント。

施設別MDC別比率

病院類型	施設名	比率															件数		
		MDC01	MDC02	MDC03	MDC04	MDC05	MDC06	MDC07	MDC08	MDC09	MDC10	MDC11	MDC12	MDC13	MDC14	MDC15	MDC16	全体	全体
平成15年度DPC対象病院	札幌医科大学附属医院	5.2%	9.7%	6.3%	6.2%	8.4%	14.9%	11.8%	1.8%	2.4%	2.6%	6.4%	11.1%	4.0%	4.2%	0.1%	5.1%	100.0%	2,156
平成15年度DPC対象病院	北浦大学病院	5.9%	6.0%	4.1%	6.7%	7.8%	14.8%	11.2%	1.2%	1.2%	5.8%	6.9%	10.3%	2.0%	7.4%	0.2%	9.0%	100.0%	2,150
平成15年度DPC対象病院	旭川医科大学病院	12.1%	12.1%	4.3%	4.6%	6.3%	18.1%	8.7%	2.5%	2.0%	5.9%	4.9%	10.8%	3.7%	4.6%	0.5%	7.0%	100.0%	1,501
平成15年度DPC対象病院	弘前大学医学部附属医院	4.9%	9.8%	7.0%	2.5%	17.4%	12.5%	6.4%	0.8%	0.8%	7.0%	9.5%	10.8%	1.7%	3.1%	0.1%	5.8%	100.0%	1,404
平成15年度DPC対象病院	岩手医科大学附属医院	8.4%	9.8%	6.8%	7.1%	6.9%	15.8%	7.2%	2.2%	1.6%	3.3%	9.2%	7.9%	3.5%	5.3%	0.7%	10.1%	100.0%	2,356
平成15年度DPC対象病院	東北大学医学部附属医院	7.5%	10.1%	5.0%	12.0%	6.9%	14.0%	7.4%	2.0%	1.3%	5.9%	5.5%	10.6%	1.6%	3.6%	0.8%	5.9%	100.0%	2,444
平成15年度DPC対象病院	秋田大学医学部附属医院	4.4%	7.3%	4.9%	4.6%	9.2%	15.7%	11.2%	1.6%	0.5%	4.7%	9.5%	15.2%	2.3%	4.0%	0.6%	4.3%	100.0%	1,198
平成15年度DPC対象病院	山形大学医学部附属医院	5.5%	9.8%	4.5%	6.6%	10.3%	19.6%	7.8%	1.7%	2.2%	4.1%	8.4%	6.8%	2.6%	3.6%	0.4%	6.9%	100.0%	1,209
平成15年度DPC対象病院	福島県立医科大学附属医院	6.5%	9.0%	5.3%	5.3%	8.3%	12.2%	7.8%	1.5%	3.2%	5.7%	5.4%	14.9%	4.2%	5.6%	0.2%	4.8%	100.0%	1,864
平成15年度DPC対象病院	筑波大学附属医院	6.0%	6.5%	4.4%	6.4%	9.7%	18.7%	5.4%	0.8%	0.9%	3.6%	8.9%	14.1%	3.8%	5.3%	0.7%	4.6%	100.0%	3,404
平成15年度DPC対象病院	旭川医科大学病院	7.4%	7.0%	6.5%	10.0%	16.6%	9.1%	16.6%	1.8%	0.6%	4.0%	6.5%	9.9%	2.8%	5.0%	1.0%	5.6%	100.0%	3,562
平成15年度DPC対象病院	群馬大学医学部附属医院	4.9%	16.2%	3.2%	6.6%	7.6%	14.9%	10.3%	2.3%	1.4%	3.8%	10.5%	7.6%	2.4%	1.9%	0.7%	5.3%	100.0%	1,808
平成15年度DPC対象病院	埼玉医科大学	10.0%	8.0%	4.3%	8.8%	7.1%	18.3%	6.8%	1.8%	1.3%	5.4%	7.1%	9.3%	2.1%	3.2%	1.2%	5.2%	100.0%	3,364
平成15年度DPC対象病院	埼玉医科大学	5.2%	7.9%	3.7%	5.8%	8.5%	17.8%	8.4%	1.8%	0.6%	2.7%	10.1%	12.2%	4.4%	3.4%	1.4%	6.2%	100.0%	1,755
平成15年度DPC対象病院	千葉大学医学部附属医院	4.9%	9.5%	2.1%	10.4%	9.9%	22.9%	7.3%	0.6%	1.6%	5.5%	8.1%	6.4%	1.7%	2.7%	1.3%	5.3%	100.0%	1,997
平成15年度DPC対象病院	東京慈恵会医科大学附属医院	4.9%	8.4%	9.7%	5.2%	7.3%	23.3%	6.5%	1.3%	1.4%	4.9%	7.3%	8.5%	1.8%	3.3%	1.0%	5.3%	100.0%	3,337
平成15年度DPC対象病院	東京慈恵会医科大学附属医院	5.4%	10.5%	6.6%	10.7%	8.6%	15.1%	5.9%	1.0%	1.5%	3.8%	8.5%	10.5%	2.0%	1.7%	0.7%	7.6%	100.0%	3,145
平成15年度DPC対象病院	東京慈恵会医科大学附属医院	7.9%	6.0%	3.5%	6.3%	10.7%	23.4%	4.7%	1.5%	1.7%	7.8%	8.0%	5.2%	2.0%	5.0%	0.7%	5.7%	100.0%	3,601
平成15年度DPC対象病院	慶応義塾大学病院	5.5%	10.9%	5.7%	7.4%	8.2%	14.8%	8.5%	1.2%	2.1%	3.2%	9.7%	10.6%	2.4%	5.6%	0.4%	3.8%	100.0%	3,573
平成15年度DPC対象病院	日本医科大学附属医院	7.5%	5.8%	4.6%	8.2%	9.5%	18.0%	7.0%	1.5%	1.4%	5.7%	8.7%	8.1%	2.7%	1.4%	1.0%	8.9%	100.0%	2,621
平成15年度DPC対象病院	順天堂大学医学部附属医院	2.4%	8.6%	4.7%	5.1%	11.7%	19.0%	6.6%	1.0%	2.6%	2.4%	2.4%	10.6%	1.6%	5.2%	0.5%	6.2%	100.0%	3,459
平成15年度DPC対象病院	昭和大学病院	2.4%	0.4%	5.2%	9.3%	11.5%	20.6%	5.6%	1.0%	0.9%	1.6%	9.7%	12.0%	4.6%	7.9%	1.1%	6.2%	100.0%	2,248
平成15年度DPC対象病院	東邦大学医療センター大森病院	6.7%	6.6%	3.3%	11.8%	9.9%	21.9%	4.8%	2.1%	0.7%	4.5%	7.3%	6.9%	2.8%	2.3%	1.7%	6.4%	100.0%	2,706
平成15年度DPC対象病院	日本大学医学部附属医院	6.9%	7.1%	5.2%	6.2%	9.9%	20.4%	7.5%	1.6%	1.6%	2.2%	6.4%	10.8%	2.2%	3.0%	1.9%	6.6%	100.0%	2,678
平成15年度DPC対象病院	帝京大学医学部附属医院	7.0%	9.9%	5.7%	6.8%	11.2%	15.8%	4.6%	1.9%	0.7%	5.0%	9.6%	6.0%	3.0%	2.7%	1.3%	9.1%	100.0%	2,597
平成15年度DPC対象病院	杏林大学医学部附属医院	5.6%	10.5%	4.7%	9.5%	9.1%	16.6%	6.8%	1.4%	1.1%	3.0%	8.5%	7.5%	3.9%	2.6%	1.0%	8.2%	100.0%	3,035
平成15年度DPC対象病院	国立がんセンター中央病院	3.5%	1.9%	3.5%	17.1%	0.2%	40.9%	8.0%	1.3%	5.0%	0.9%	8.6%	6.0%	2.8%	0.0%	0.1%	1.4%	100.0%	2,204
平成15年度DPC対象病院	東京医科大学医学部附属医院	8.2%	7.8%	6.0%	7.3%	10.5%	17.2%	9.5%	0.1%	2.1%	3.7%	8.2%	6.4%	3.2%	1.6%	0.6%	6.5%	100.0%	2,466
平成15年度DPC対象病院	東京大学医学部附属医院	5.6%	8.5%	3.4%	5.9%	8.1%	25.4%	6.8%	1.1%	0.9%	5.9%	7.1%	9.3%	4.3%	2.0%	0.1%	5.7%	100.0%	3,488
平成15年度DPC対象病院	東京大学医学部附属医院	3.9%	7.2%	3.2%	5.4%	4.6%	24.4%	10.3%	1.7%	1.6%	4.8%	9.5%	12.4%	2.1%	3.3%	0.7%	4.7%	100.0%	1,677
平成15年度DPC対象病院	北里大学病院	4.8%	10.5%	7.3%	9.4%	9.8%	10.9%	5.2%	2.4%	2.4%	3.3%	9.7%	10.9%	2.9%	4.6%	0.8%	5.3%	100.0%	3,200
平成15年度DPC対象病院	東海大学医学部附属医院	6.7%	5.4%	4.7%	12.0%	9.3%	22.2%	4.6%	0.9%	1.2%	2.6%	7.0%	8.0%	2.9%	2.3%	0.3%	9.9%	100.0%	3,135
平成15年度DPC対象病院	聖マリアンナ医科大学病院	5.6%	3.8%	5.9%	9.3%	8.4%	22.2%	6.8%	1.9%	3.2%	4.6%	6.3%	8.3%	3.2%	3.5%	1.3%	6.1%	100.0%	3,113
平成15年度DPC対象病院	新潟大学医学部総合病院	7.0%	10.9%	5.6%	5.9%	7.9%	16.0%	7.9%	3.9%	3.6%	8.5%	10.1%	5.8%	0.7%	5.8%	0.7%	6.0%	100.0%	1,661
平成15年度DPC対象病院	富山大学附属医院	8.2%	5.5%	5.5%	7.5%	7.4%	18.6%	6.6%	2.8%	0.5%	3.3%	9.3%	11.0%	1.5%	4.7%	0.8%	6.8%	100.0%	1,303
平成15年度DPC対象病院	金沢医科大学病院	3.7%	9.4%	6.0%	8.8%	11.3%	15.8%	7.2%	2.1%	0.7%	4.7%	7.0%	4.2%	2.1%	4.6%	1.3%	8.0%	100.0%	1,679
平成15年度DPC対象病院	金沢医科大学病院	6.9%	10.8%	4.9%	7.5%	9.6%	21.4%	9.4%	1.7%	0.7%	6.3%	7.1%	6.2%	2.4%	2.8%	0.4%	4.9%	100.0%	1,686
平成15年度DPC対象病院	福井大学医学部附属医院	7.7%	14.5%	8.2%	7.4%	6.8%	16.4%	7.4%	2.6%	0.8%	3.8%	8.4%	5.8%	2.0%	1.6%	1.4%	5.7%	100.0%	1,064
平成15年度DPC対象病院	山梨大学医学部附属医院	5.4%	10.7%	5.4%	4.3%	9.4%	16.9%	8.1%	2.6%	0.7%	4.6%	10.1%	10.5%	2.5%	3.4%	0.2%	5.2%	100.0%	1,489
平成15年度DPC対象病院	信州大学医学部附属医院	6.1%	8.4%	6.9%	6.9%	9.6%	16.4%	8.2%	1.0%	1.6%	5.1%	5.7%	12.4%	3.5%	3.4%	0.4%	6.3%	100.0%	1,832
平成15年度DPC対象病院	岐阜大学医学部附属医院	9.2%	5.9%	4.6%	8.6%	10.0%	20.0%	8.1%	2.2%	0.7%	4.6%	5.6%	8.8%	3.4%	0.9%	0.9%	6.5%	100.0%	1,722
平成15年度DPC対象病院	岐阜大学医学部附属医院	4.8%	8.9%	6.5%	8.9%	7.7%	16.2%	6.1%	1.8%	0.5%	5.2%	10.3%	9.1%	3.4%	2.5%	1.0%	7.2%	100.0%	1,367
平成15年度DPC対象病院	浜松医科大学医学部附属医院	7.8%	7.9%	6.0%	8.7%	5.1%	20.5%	7.0%	3.0%	1.9%	3.3%	8.6%	8.2%	2.3%	5.5%	0.7%	3.5%	100.0%	1,809
平成15年度DPC対象病院	名古屋市立大学病院	9.5%	10.1%	5.9%	6.4%	9.2%	8.0%	9.2%	2.1%	2.8%	4.2%	8.5%	5.7%	1.9%	2.9%	1.2%	7.1%	100.0%	3,331
平成15年度DPC対象病院	藤田保健衛生大学病院	4.3%	5.8%	11.7%	6.4%	9.3%	16.7%	8.6%	2.8%	0.6%	3.0%	8.0%	9.6%	2.1%	2.2%	1.5%	7.5%	100.0%	2,532
平成15年度DPC対象病院	名古屋大学医学部附属医院	7.6%	7.6%	4.8%	5.7%	10.1%	22.4%	8.5%	0.9%	0.8%	4.6%	5.4%	11.1%	1.9%	4.3%	0.5%	3.9%	100.0%	2,579
平成15年度DPC対象病院	三重大学医学部附属医院	5.1%	10.2%	5.4%	8.4%	11.5%	16.9%	6.4%	2.1%	1.2%	4.4%	7.8%	12.9%	3.1%	4.6%	0.4%	3.1%	100.0%	1,585
平成15年度DPC対象病院	滋賀医科大学医学部附属医院	5.1%	10.2%	5.4%	8.4%	11.5%	16.9%	6.4%	2.1%	1.2%	4.4%	7.8%	12.9%	3.1%	4.6%	0.4%	3.1%	100.0%	1,585
平成15年度DPC対象病院	京都府立医科大学附属医院	5.1%	10.2%	5.7%	5.8%	8.0%	20.3%	9.2%	1.3%	2.4%	3.2%	9.6%	7.1%	1.4%	5.5%	0.5%	4.8%	100.0%	1,910
平成15年度DPC対象病院	京都府立医科大学附属医院	9.1%	9.1%	2.9%	7.4%	9.7%	17.7%	7.1%	2.0%	1.4%	3.6%	7.6%	8.8%	2.1%	4.9%	0.2%	3.3%	100.0%	2,497
平成15年度DPC対象病院	大阪医科大学医学部附属医院	5.5%	12.6%	9.7%	7.3%	9.7%	16.2%	8.2%	1.1%	1.1%	3.6%	5.6%	11.0%	3.6%	3.6%	1.2%	3.2%	100.0%	2,181
平成15年度DPC対象病院	関西医科大学医学部附属医院	3.2%	11.5%	5.8%	5.8%	10.5%	20.0%	7.8%	0.8%	0.8%	2.8%	9.0%	9.4%	2.6%	4.6%	0.7%	4.7%	100.0%	2,345
平成15年度DPC対象病院	近畿大学医学部附属医院	3.8%	8.4%	5.5%	7.3%	8.4%	21.2%	8.7%	2.4%	1.9%	4.7%	6.1%	8.7%	2.5%	2.4%	1.1%	6.9%	100.0%	3,205
平成15年度DPC対象病院	大阪市立大学医学部附属医院	5.4%	8.1%	4.3%	6.1%	6.3%	25.1%	9.6%	1.1%	1.0%	6.6%	6.6%	8.8%	2.3%	3.0%	0.5%	5.0%	100.0%	2,394
平成15年度DPC対象病院	国立循環器病センター	27.3%	0.1%	0.6%	2.6%	45.0%	0.3%	0.3%	0.1%	0.0%	3.8%	1.8%	3.3%	0.4%	12.2%	0.7%	1.5%	100.0%	1,598
平成15年度DPC対象病院	大阪大学医学部附属医院	6.1%	12.7%	5.9%	5.2%	5.9%	15.5%	7.3%	1.3%	3.4%	5.9%	7.5%	9.7%	3.0%	5.9%	0.4%	4.1%	100.0%	2,539
平成15年度DPC対象病院	兵庫医科大学病院	6.0%	9.3%	7.8%	9.9%	23.7%	6.3%	9.9%	0.6%	0.6%	3.9%	6.5%	7.3%	1.6%	3.0%	0.4%	8.1%	100.0%	2,730
平成15年度DPC対象病院	神戸大学医学部附属医院	5.6%	10.1%	4.0%	7.5%	11.2%	13.8%	9.9%	2.6%	0.3%	5.1%	8.5%	8.1%	2.9%	3.4%	0.3%	6.9%	100.0%	1,956

施設別MDC別比率

病院類型	施設名	比率										件数							
		MDC01	MDC02	MDC03	MDC04	MDC05	MDC06	MDC07	MDC08	MDC09	MDC10	MDC11	MDC12	MDC13	MDC14	MDC15	MDC16	全体	全体
平成15年度DPC対象病院	奈良県立医科大学附属病院	7.9%	7.2%	3.9%	8.9%	11.1%	17.8%	10.5%	0.9%	0.4%	2.3%	7.8%	7.5%	2.7%	4.6%	0.3%	6.1%	100.0%	1,877
平成15年度DPC対象病院	和歌山県立医科大学附属病院	8.6%	5.6%	3.5%	8.1%	9.7%	21.2%	9.7%	0.9%	1.5%	3.5%	8.2%	6.1%	2.8%	3.4%	0.7%	7.0%	100.0%	2,018
平成15年度DPC対象病院	鳥取大学医学部附属病院	8.4%	6.2%	8.6%	10.1%	7.6%	12.7%	7.3%	0.8%	0.9%	4.0%	6.9%	9.5%	5.3%	2.7%	0.4%	8.5%	100.0%	1,652
平成15年度DPC対象病院	島根大学医学部附属病院	7.1%	5.8%	4.1%	6.6%	8.5%	20.2%	6.4%	3.3%	0.8%	5.5%	8.5%	9.3%	1.9%	1.6%	0.9%	9.4%	100.0%	1,334
平成15年度DPC対象病院	山口県立医科大学附属病院	8.6%	5.9%	4.4%	9.2%	14.5%	6.0%	6.4%	1.3%	3.0%	3.9%	8.8%	3.0%	3.9%	7.3%	1.3%	9.1%	100.0%	2,086
平成15年度DPC対象病院	岡山大学医学部・歯学部附属病院	8.3%	9.3%	6.9%	8.7%	17.9%	11.6%	8.3%	1.0%	1.7%	4.7%	7.1%	5.3%	2.6%	3.4%	0.3%	4.4%	100.0%	2,078
平成15年度DPC対象病院	広島大学病院	7.0%	7.3%	4.9%	6.2%	8.6%	25.7%	6.1%	0.7%	1.5%	3.1%	7.3%	8.2%	5.0%	1.8%	0.6%	5.9%	100.0%	1,969
平成15年度DPC対象病院	山口大学医学部附属病院	6.5%	7.5%	6.9%	8.6%	10.2%	18.9%	9.8%	2.5%	1.7%	3.0%	5.7%	6.0%	2.3%	3.5%	1.6%	5.5%	100.0%	1,805
平成15年度DPC対象病院	徳島大学病院	8.5%	9.6%	5.1%	7.5%	10.3%	15.7%	10.3%	3.4%	1.4%	2.2%	7.4%	12.4%	3.0%	4.9%	0.1%	4.1%	100.0%	1,576
平成15年度DPC対象病院	香川大学医学部附属病院	7.1%	12.3%	4.2%	8.7%	6.8%	14.9%	10.3%	3.0%	1.0%	3.3%	8.8%	6.2%	1.5%	4.4%	0.9%	6.4%	100.0%	1,443
平成15年度DPC対象病院	愛媛大学医学部附属病院	7.0%	6.9%	5.6%	4.8%	6.6%	13.7%	11.7%	2.5%	0.9%	3.4%	8.0%	9.5%	5.6%	4.9%	0.3%	6.8%	100.0%	1,278
平成15年度DPC対象病院	高知大学医学部附属病院	5.3%	10.1%	6.2%	7.0%	7.7%	17.6%	10.5%	1.4%	2.4%	3.4%	7.3%	7.5%	6.8%	2.0%	0.8%	4.1%	100.0%	1,308
平成15年度DPC対象病院	愛媛大学医学部附属病院	6.1%	4.7%	5.4%	8.5%	11.3%	18.0%	9.5%	1.6%	0.6%	3.3%	5.6%	9.1%	2.8%	5.5%	0.5%	7.6%	100.0%	2,262
平成15年度DPC対象病院	福岡大学病院	3.9%	7.8%	8.7%	6.6%	9.4%	17.2%	7.5%	0.8%	0.7%	4.4%	8.1%	9.3%	3.9%	3.9%	0.7%	7.0%	100.0%	2,434
平成15年度DPC対象病院	久留米大学病院	8.5%	7.8%	7.1%	11.1%	4.2%	15.4%	12.0%	1.0%	0.8%	4.2%	8.4%	6.1%	3.3%	2.6%	0.5%	6.9%	100.0%	1,661
平成15年度DPC対象病院	九州大学病院	5.4%	7.1%	6.5%	6.2%	20.5%	9.1%	1.1%	1.6%	5.2%	6.5%	6.5%	11.0%	4.1%	2.3%	0.5%	6.0%	100.0%	2,923
平成15年度DPC対象病院	佐賀大学医学部附属病院	7.2%	9.2%	4.0%	8.4%	10.7%	14.6%	11.9%	1.8%	0.7%	2.8%	8.3%	8.5%	2.8%	3.1%	0.5%	5.8%	100.0%	1,349
平成15年度DPC対象病院	長崎大学医学部・歯学部附属病院	6.1%	5.6%	6.9%	8.6%	7.6%	17.1%	9.7%	2.0%	1.0%	5.0%	5.4%	6.9%	4.0%	5.9%	1.2%	7.2%	100.0%	1,818
平成15年度DPC対象病院	熊本大学医学部附属病院	5.9%	7.5%	5.0%	6.2%	21.6%	8.0%	3.0%	3.0%	3.8%	3.8%	5.5%	11.3%	5.9%	2.4%	0.2%	4.9%	100.0%	2,070
平成15年度DPC対象病院	大分大学医学部附属病院	7.7%	8.1%	5.8%	7.8%	8.4%	17.5%	10.4%	2.3%	0.8%	3.9%	6.8%	7.1%	3.2%	1.9%	0.8%	7.3%	100.0%	1,540
平成15年度DPC対象病院	宮崎大学医学部附属病院	6.9%	7.6%	8.1%	5.7%	7.1%	15.7%	10.9%	2.1%	0.6%	4.2%	9.7%	9.3%	1.7%	4.5%	0.3%	5.6%	100.0%	1,315
平成15年度DPC対象病院	鹿児島大学病院	5.8%	11.4%	5.8%	7.2%	11.1%	12.9%	11.8%	2.4%	1.9%	3.6%	5.3%	9.7%	2.7%	5.2%	0.3%	3.2%	100.0%	1,356
平成15年度DPC対象病院	琉球大学医学部附属病院	6.8%	11.1%	5.5%	3.8%	12.5%	11.4%	7.2%	1.4%	0.7%	4.2%	8.9%	13.4%	3.7%	4.6%	0.2%	4.4%	100.0%	1,229
平成15年度DPC対象病院	平成15年度DPC対象病院	6.5%	8.2%	5.4%	7.6%	9.0%	18.4%	7.8%	1.8%	1.4%	4.2%	7.6%	9.0%	2.8%	3.8%	0.7%	6.0%	100.0%	1,753,73
平成16年度DPC対象病院	医療法人頤心会病院	40.4%	0.5%	4.1%	5.3%	10.1%	5.3%	4.3%	1.3%	0.3%	3.8%	1.9%	1.4%	1.9%	0.5%	18.3%	100.0%	208	
平成16年度DPC対象病院	北海道社会保険病院	0.6%	1.7%	9.1%	18.9%	16.7%	14.8%	3.4%	1.9%	0.5%	3.1%	6.5%	8.2%	2.2%	5.1%	3.2%	4.5%	100.0%	1,166
平成16年度DPC対象病院	札幌社会保険総合病院	0.8%	2.6%	9.6%	13.5%	6.7%	20.8%	6.0%	1.8%	0.9%	4.8%	18.0%	0.3%	1.8%	1.1%	4.0%	7.3%	100.0%	920
平成16年度DPC対象病院	医療法人美仁会手稲区アリス日曜記念病院	6.5%	8.1%	3.8%	9.7%	10.8%	20.2%	2.9%	1.1%	1.5%	2.6%	8.9%	8.4%	4.2%	2.2%	9.0%	100.0%	2,280	
平成16年度DPC対象病院	医療法人社団 新日鑽室総合病院	0.4%	2.0%	0.8%	10.3%	17.0%	21.2%	3.9%	1.1%	0.8%	4.8%	8.0%	12.6%	3.4%	5.1%	1.7%	6.8%	100.0%	982
平成16年度DPC対象病院	仙台社会保険病院	1.3%	0.7%	5.1%	7.1%	3.8%	13.0%	4.3%	0.5%	0.2%	3.5%	51.5%	2.8%	0.7%	0.5%	1.6%	3.3%	100.0%	1,227
平成16年度DPC対象病院	東北厚生年金病院	4.1%	2.7%	6.7%	12.9%	26.3%	19.4%	5.8%	1.2%	0.5%	3.9%	6.8%	0.9%	1.2%	0.6%	1.8%	4.9%	100.0%	1,097
平成16年度DPC対象病院	宮城社会保険病院	0.8%	0.0%	1.3%	9.8%	17.5%	38.6%	2.1%	0.8%	0.3%	8.2%	2.6%	9.0%	1.5%	0.5%	3.1%	4.1%	100.0%	389
平成16年度DPC対象病院	独立行政法人国立病院機構埼玉病院	9.7%	3.5%	5.5%	14.4%	5.6%	18.4%	4.1%	1.7%	1.6%	1.7%	4.8%	13.7%	6.1%	2.9%	1.4%	7.4%	100.0%	1,942
平成16年度DPC対象病院	独立行政法人国立総合病院 独立行政法人竹田総合病院	4.8%	1.9%	8.8%	14.7%	8.3%	24.5%	4.8%	1.1%	0.6%	3.5%	5.6%	6.7%	1.0%	1.9%	2.4%	9.4%	100.0%	1,806
平成16年度DPC対象病院	社会保険二木松病院	4.1%	0.0%	1.4%	15.7%	2.8%	21.3%	1.9%	1.1%	1.4%	5.5%	20.2%	16.0%	0.8%	1.4%	0.8%	5.5%	100.0%	362
平成16年度DPC対象病院	株式会社日立製作所 日立総合病院	6.2%	4.3%	2.9%	11.1%	8.5%	22.1%	2.9%	1.6%	1.9%	0.8%	9.0%	15.7%	4.4%	3.0%	0.9%	5.3%	100.0%	1,854
平成16年度DPC対象病院	株式会社筑波記念会筑波記念病院	13.0%	3.3%	5.1%	10.8%	9.2%	19.2%	4.9%	1.6%	1.1%	5.1%	5.2%	2.4%	4.4%	0.1%	2.2%	13.2%	100.0%	790
平成16年度DPC対象病院	社会保険群居中総合病院	3.6%	2.4%	8.4%	11.8%	4.4%	21.0%	6.4%	0.9%	1.1%	2.3%	2.2%	12.4%	1.3%	4.1%	4.8%	12.8%	100.0%	1,116
平成16年度DPC対象病院	医療法人社団神城会沼田脳神経外科循環器科病院	31.3%	7.9%	5.4%	3.4%	35.8%	3.1%	1.1%	0.0%	2.8%	1.4%	0.0%	0.3%	0.0%	0.8%	6.8%	100.0%	355	
平成16年度DPC対象病院	埼玉協同病院	5.3%	0.0%	2.9%	11.7%	6.9%	26.3%	2.3%	1.3%	0.4%	7.2%	11.7%	10.5%	1.4%	4.1%	2.5%	5.4%	100.0%	905
平成16年度DPC対象病院	社会保険大宮総合病院	6.5%	9.9%	2.0%	8.2%	12.6%	30.7%	0.7%	2.0%	0.3%	4.4%	15.7%	0.0%	2.7%	0.0%	1.4%	2.7%	100.0%	293
平成16年度DPC対象病院	独立行政法人戸田中央総合病院	6.6%	7.4%	7.5%	13.2%	12.1%	18.5%	4.8%	2.4%	0.5%	2.8%	7.3%	0.1%	1.0%	0.6%	3.7%	11.5%	100.0%	1,404
平成16年度DPC対象病院	独立行政法人国立病院機構埼玉病院	6.0%	4.5%	1.2%	6.9%	17.1%	20.2%	5.4%	1.3%	0.2%	2.5%	10.5%	12.8%	2.1%	0.7%	1.8%	6.8%	100.0%	1,042
平成16年度DPC対象病院	医療法人社団東光会	6.0%	2.2%	3.0%	9.3%	9.6%	26.0%	5.4%	1.4%	5.1%	3.5%	8.5%	7.6%	1.7%	2.0%	1.1%	7.6%	100.0%	2,633
平成16年度DPC対象病院	独立行政法人鶴巻会鶴巻総合病院	5.7%	9.5%	8.8%	9.9%	5.6%	26.5%	3.8%	0.7%	2.6%	6.1%	7.5%	4.3%	0.9%	0.4%	1.7%	5.9%	100.0%	1,134
平成16年度DPC対象病院	独立行政法人国立病院機構千葉医療センター	2.4%	1.9%	2.4%	7.0%	50.4%	3.9%	1.7%	0.3%	2.3%	6.5%	6.6%	1.3%	0.8%	0.4%	3.3%	100.0%	1,487	
平成16年度DPC対象病院	社会保険中央総合病院	4.0%	0.0%	1.7%	7.3%	33.7%	14.3%	7.3%	1.0%	6.0%	6.0%	0.0%	0.3%	0.0%	0.0%	3.0%	16.3%	100.0%	300
平成16年度DPC対象病院	東京聖路	3.1%	5.8%	6.0%	6.8%	7.3%	28.7%	5.1%	1.9%	0.6%	3.2%	6.8%	8.9%	1.1%	0.6%	1.4%	12.7%	100.0%	906
平成16年度DPC対象病院	東京医療生活協同組合中野総合病院	10.0%	3.9%	3.3%	8.4%	3.5%	24.9%	3.1%	2.4%	0.9%	2.8%	9.8%	7.7%	2.0%	1.3%	2.0%	14.0%	100.0%	763
平成16年度DPC対象病院	医療法人財団河北総合病院	9.7%	5.4%	2.6%	12.2%	11.0%	24.5%	3.6%	2.7%	1.0%	1.0%	8.0%	4.3%	1.6%	0.7%	1.9%	10.0%	100.0%	1,102
平成16年度DPC対象病院	社会保険横浜中央病院	7.8%	4.7%	1.8%	7.0%	7.8%	29.6%	4.0%	3.0%	1.1%	6.1%	7.8%	2.3%	0.2%	0.0%	1.7%	15.3%	100.0%	658
平成16年度DPC対象病院	川崎社会保険病院	6.0%	0.0%	0.1%	6.2%	44.8%	21.5%	3.7%	0.4%	0.5%	1.6%	5.1%	3.2%	0.2%	1.6%	0.4%	4.7%	100.0%	810
平成16年度DPC対象病院	南砺市市民病院	7.1%	8.9%	7.1%	17.4%	6.3%	22.7%	4.8%	2.2%	0.4%	4.8%	4.5%	0.0%	1.1%	0.4%	3.7%	8.6%	100.0%	269
平成16年度DPC対象病院	愛媛県立総合医療センター	8.4%	8.1%	5.4%	11.5%	5.4%	16.5%	4.1%	1.4%	0.5%	5.7%	16.8%	5.9%	0.9%	0.8%	3.2%	5.7%	100.0%	632
平成16年度DPC対象病院	社会保険山梨病院	3.7%	0.2%	4.6%	9.8%	12.2%	44.3%	3.5%	1.5%	1.3%	2.2%	2.2%	0.2%	4.8%	0.0%	1.9%	7.6%	100.0%	540
平成16年度DPC対象病院	岐阜社会保険病院	7.0%	4.2%	3.5%	13.6%	10.9%	33.6%	3.4%	2.1%	0.2%	4.3%	5.6%	0.0%	2.7%	0.3%	2.7%	10.0%	100.0%	623
平成16年度DPC対象病院	社会福祉法人聖隷福祉事業団総合病院聖隷浜松病院	6.2%	5.6%	6.8%	9.3%	5.4%	15.1%	5.5%	0.9%	1.9%	3.8%	5.8%	13.3%	2.3%	4.8%	1.1%	12.3%	100.0%	2,701
平成16年度DPC対象病院	社会保険中京病院	8.4%	10.7%	3.5%	7.9%	7.2%	14.6%	8.0%	2.9%	0.6%	2.9%	9.5%	7.1%	3.5%	3.2%	1.6%	8.4%	100.0%	2,368

施設別MDC別比率

病院類型	施設名	比率																件数 全体	
		MDC01	MDC02	MDC03	MDC04	MDC05	MDC06	MDC07	MDC08	MDC09	MDC10	MDC11	MDC12	MDC13	MDC14	MDC15	MDC16		
平成16年度DPC対象病院	医療法人社団 洛和会 洛和会音羽病院	6.7%	3.4%	5.1%	14.4%	12.9%	18.3%	3.1%	2.0%	0.6%	2.2%	13.9%	1.9%	2.5%	0.8%	4.6%	7.7%	100.0%	1,213
平成16年度DPC対象病院	医療法人社団 洛和会 東住吉森本病院	11.4%	0.1%	2.0%	9.9%	9.9%	33.7%	5.8%	1.0%	0.0%	4.9%	3.4%	0.2%	1.1%	0.0%	2.1%	15.2%	100.0%	1,025
平成16年度DPC対象病院	医療法人社団 養老会 井上病院	1.4%	2.0%	0.7%	1.0%	1.7%	7.5%	5.1%	0.0%	0.0%	0.0%	65.5%	0.0%	1.0%	0.0%	1.0%	9.2%	100.0%	293
平成16年度DPC対象病院	松下記念病院	3.4%	6.0%	4.9%	9.9%	9.3%	22.2%	7.0%	0.7%	1.3%	4.7%	10.1%	8.9%	2.1%	2.0%	3.2%	4.2%	100.0%	1,221
平成16年度DPC対象病院	健康保険組合連合会 大阪中央病院	0.3%	2.6%	1.1%	1.8%	14.5%	13.8%	7.2%	0.4%	0.1%	0.5%	19.9%	20.4%	0.1%	0.3%	0.5%	8.7%	100.0%	883
平成16年度DPC対象病院	健康保険組合連合会 草第一病院	14.6%	2.0%	2.1%	15.0%	12.2%	26.3%	3.0%	0.4%	0.1%	4.8%	3.6%	0.4%	0.5%	0.0%	2.1%	12.6%	100.0%	745
平成16年度DPC対象病院	豊ヶ丘厚生会 全病院	5.4%	5.4%	3.5%	14.6%	3.0%	21.5%	5.7%	0.4%	0.8%	1.3%	12.7%	6.0%	2.6%	0.9%	2.6%	13.7%	100.0%	1,359
平成16年度DPC対象病院	独立行政法人国立病院機構 大阪南医療センター	5.2%	5.2%	2.2%	8.2%	6.3%	31.5%	8.5%	1.9%	3.7%	3.8%	7.7%	5.8%	2.6%	1.0%	1.5%	4.7%	100.0%	1,510
平成16年度DPC対象病院	独立行政法人国立病院機構 中央病院	6.9%	1.4%	5.5%	11.7%	7.9%	17.7%	3.1%	1.0%	5.5%	3.8%	10.3%	11.7%	2.4%	0.5%	4.5%	9.3%	100.0%	418
平成16年度DPC対象病院	独立行政法人国立病院機構 神戸医療センター	12.0%	10.5%	4.4%	10.7%	5.9%	19.7%	3.8%	1.1%	1.5%	4.6%	2.2%	9.4%	1.8%	2.6%	2.4%	3.6%	100.0%	723
平成16年度DPC対象病院	財団法人 操風会 岡山山田東病院	58.6%	0.0%	5.6%	2.4%	0.9%	1.3%	10.0%	1.8%	0.0%	4.9%	0.4%	0.0%	0.3%	0.0%	1.1%	13.1%	100.0%	449
平成16年度DPC対象病院	財団法人 倉敷中央病院	7.4%	5.6%	7.0%	9.1%	16.8%	17.5%	5.7%	0.7%	0.8%	4.1%	5.3%	6.5%	3.2%	2.8%	0.8%	6.4%	100.0%	4,714
平成16年度DPC対象病院	独立行政法人国立病院機構 岡山医療センター	5.3%	2.0%	5.0%	10.5%	12.8%	16.9%	11.2%	0.5%	0.5%	4.2%	6.5%	4.2%	6.2%	6.2%	2.7%	6.9%	100.0%	2,260
平成16年度DPC対象病院	マツダ株式会社 マツダ病院	8.6%	1.9%	6.5%	10.1%	10.1%	20.1%	5.2%	2.4%	0.4%	1.6%	11.3%	7.0%	0.7%	0.6%	2.1%	14.7%	100.0%	673
平成16年度DPC対象病院	総合病院 徳山中央病院	5.4%	2.8%	5.6%	8.4%	11.0%	20.8%	3.5%	0.7%	1.0%	1.8%	9.4%	15.2%	1.7%	3.9%	2.0%	6.8%	100.0%	1,532
平成16年度DPC対象病院	健康保険組合 総合病院	9.7%	1.7%	2.6%	11.8%	10.6%	17.4%	5.5%	1.7%	0.2%	4.0%	7.3%	7.0%	2.6%	0.9%	4.7%	11.7%	100.0%	1,047
平成16年度DPC対象病院	健康保険組合 門田病院	8.9%	2.7%	5.6%	8.7%	6.3%	18.9%	3.4%	1.5%	1.2%	2.4%	5.7%	8.0%	1.1%	8.5%	2.4%	14.5%	100.0%	2,368
平成16年度DPC対象病院	医療法人 聖ノ聖母会 聖マリアス病院	2.1%	0.0%	0.5%	4.4%	2.6%	37.4%	0.3%	0.5%	18.2%	2.1%	12.6%	14.6%	1.8%	0.3%	0.3%	2.6%	100.0%	390
平成16年度DPC対象病院	社会保険久留米第一病院	6.1%	2.5%	5.2%	9.9%	10.8%	26.7%	2.3%	1.1%	0.6%	4.4%	9.4%	7.4%	3.2%	1.9%	1.8%	6.8%	100.0%	2,354
平成16年度DPC対象病院	独立行政法人国立病院機構 九州医療センター	11.1%	3.7%	3.1%	9.1%	12.0%	20.8%	10.3%	1.9%	0.7%	4.6%	6.2%	6.8%	4.8%	1.4%	0.4%	3.0%	100.0%	2,512
平成16年度DPC対象病院	佐賀社会保険総合病院	3.7%	1.4%	6.3%	16.6%	6.6%	16.1%	4.0%	3.9%	1.6%	3.5%	15.6%	6.0%	2.4%	2.2%	2.2%	8.0%	100.0%	456
平成16年度DPC対象病院	健康保険 八代総合病院	4.0%	1.0%	1.0%	9.8%	10.0%	30.5%	1.8%	2.0%	1.2%	14.9%	10.6%	0.2%	5.6%	0.0%	2.2%	5.2%	100.0%	1,056
平成16年度DPC対象病院	健康保険 吉総合病院	11.0%	2.3%	2.0%	14.8%	12.2%	25.1%	7.5%	1.3%	0.6%	3.3%	3.0%	1.6%	0.7%	0.0%	1.7%	11.8%	100.0%	694
平成16年度DPC対象病院	健康保険 天草中央総合病院	6.8%	5.4%	9.3%	12.1%	2.5%	19.7%	3.1%	1.7%	2.8%	3.9%	2.0%	10.4%	6.2%	3.7%	1.1%	9.3%	100.0%	355
平成16年度DPC対象病院	特定医療法人 敬愛会 中頭病院	3.4%	7.4%	7.4%	24.1%	5.8%	20.0%	2.7%	2.0%	1.5%	3.1%	6.0%	5.8%	0.4%	1.8%	2.9%	5.7%	100.0%	1,897
平成16年度DPC対象病院		6.8%	4.0%	4.7%	10.8%	10.7%	21.8%	5.1%	1.4%	1.2%	3.6%	8.7%	7.2%	2.3%	2.3%	1.9%	8.2%	100.0%	71,635
平成18年度DPC対象病院	医療法人 北星会 恵外野病院	10.7%	0.0%	3.8%	10.7%	20.7%	24.3%	0.8%	1.2%	0.6%	3.2%	14.7%	0.0%	1.2%	0.2%	1.6%	6.4%	100.0%	503
平成18年度DPC対象病院	埼玉社会保険病院	4.7%	5.0%	3.3%	16.9%	5.2%	20.3%	7.2%	0.9%	1.0%	3.6%	11.0%	9.8%	1.7%	0.9%	2.4%	6.1%	100.0%	1,565
平成18年度DPC対象病院	J-FE健康保険組合 川口幹葉病院	7.6%	4.8%	0.7%	7.9%	2.9%	23.1%	8.1%	1.3%	0.6%	2.7%	5.2%	10.6%	0.8%	3.1%	0.8%	19.8%	100.0%	1,056
平成18年度DPC対象病院	千葉社会保険病院	2.9%	0.0%	1.9%	9.1%	11.8%	29.3%	3.4%	0.8%	0.6%	3.2%	25.7%	0.2%	1.1%	0.2%	0.8%	9.1%	100.0%	475
平成18年度DPC対象病院	福井県済生会病院	6.0%	3.4%	4.8%	10.5%	5.2%	30.5%	4.3%	0.8%	2.4%	3.4%	7.4%	9.1%	2.3%	0.8%	2.7%	6.4%	100.0%	1,776
平成18年度DPC対象病院	長野県厚生産業協同組合 佐久総合病院	7.5%	2.5%	5.2%	12.1%	5.8%	21.5%	4.8%	1.5%	2.5%	2.5%	10.1%	9.1%	2.7%	2.1%	1.4%	9.8%	100.0%	1,924
平成18年度DPC対象病院	三島社会保険病院	7.0%	6.2%	1.2%	11.2%	5.2%	29.5%	5.0%	2.0%	0.6%	1.8%	11.2%	0.0%	0.4%	0.2%	2.2%	16.1%	100.0%	498
平成18年度DPC対象病院	医療法人 大森会 総合大森会病院	8.5%	12.3%	6.9%	14.4%	8.8%	22.6%	3.4%	3.5%	0.7%	3.2%	3.7%	0.1%	2.9%	0.1%	1.6%	7.0%	100.0%	681
平成18年度DPC対象病院	三ツ谷記念病院	8.1%	2.5%	8.2%	14.7%	7.7%	16.5%	2.7%	0.9%	0.7%	6.0%	7.9%	6.4%	2.7%	2.1%	3.2%	9.8%	100.0%	1,937
平成18年度DPC対象病院	社会保険 京都病院	2.9%	1.7%	3.8%	10.9%	7.2%	29.4%	3.8%	0.8%	0.8%	3.5%	7.4%	5.7%	3.3%	1.8%	2.1%	14.7%	100.0%	944
平成18年度DPC対象病院	豊相県立中央病院	6.9%	2.4%	4.6%	10.9%	10.6%	19.0%	1.8%	1.7%	1.6%	3.8%	6.7%	13.8%	2.9%	4.5%	1.2%	7.5%	100.0%	1,852
平成18年度DPC対象病院	医療法人 大成会 福岡記念病院	20.2%	2.5%	8.7%	8.5%	16.4%	9.4%	5.8%	0.0%	0.0%	3.1%	4.3%	2.7%	0.4%	0.0%	1.6%	16.4%	100.0%	446
平成18年度DPC対象病院	独立行政法人国立病院機構 熊本医療センター	7.2%	2.9%	6.4%	8.3%	7.7%	16.8%	5.3%	2.0%	0.9%	3.5%	8.3%	6.3%	8.4%	0.5%	2.3%	12.9%	100.0%	1,834
平成18年度DPC対象病院	旭川赤十字病院	18.4%	2.9%	4.7%	8.7%	7.7%	17.3%	2.7%	0.5%	1.5%	5.2%	9.8%	5.5%	3.8%	0.8%	1.0%	9.3%	100.0%	1,748
平成18年度DPC対象病院	医療法人 孝仁会 釧路脳神経外科病院	72.9%	0.0%	3.9%	0.4%	0.0%	1.3%	10.0%	0.0%	0.0%	2.2%	4.9%	0.0%	0.0%	0.0%	0.4%	8.3%	100.0%	229
平成18年度DPC対象病院	総合病院 北見赤十字病院	2.9%	6.1%	4.4%	8.3%	7.2%	20.4%	6.3%	2.0%	1.4%	4.9%	4.9%	9.9%	1.9%	4.8%	1.9%	12.4%	100.0%	1,576
平成18年度DPC対象病院	岩手県立中央病院	8.0%	3.8%	3.8%	10.1%	12.1%	21.7%	4.8%	1.4%	1.7%	3.2%	11.7%	6.8%	2.1%	3.0%	1.3%	4.6%	100.0%	2,505
平成18年度DPC対象病院	岩手医科大学附属循環器医療センター	0.3%	0.0%	0.0%	0.6%	91.8%	0.3%	0.3%	0.0%	0.0%	0.0%	0.0%	0.0%	0.0%	5.8%	0.3%	0.3%	100.0%	328
平成18年度DPC対象病院	財団法人 宮城厚生協会 塚総合病院	9.0%	0.0%	0.9%	23.3%	9.7%	20.5%	1.7%	0.9%	0.9%	3.8%	6.6%	8.9%	1.1%	2.2%	3.4%	7.0%	100.0%	957
平成18年度DPC対象病院	みやぎ県南中核病院	8.9%	0.0%	3.5%	16.5%	10.1%	25.0%	2.6%	1.2%	0.6%	3.1%	3.7%	2.4%	1.6%	0.7%	2.6%	13.9%	100.0%	869
平成18年度DPC対象病院	仙台市立病院	6.0%	2.3%	5.2%	12.3%	9.7%	16.1%	2.7%	1.9%	1.6%	4.1%	5.9%	11.3%	2.1%	1.8%	3.2%	13.7%	100.0%	1,642
平成18年度DPC対象病院	医療法人 青風会 本荘第二病院	5.3%	16.6%	3.8%	8.5%	9.7%	33.3%	2.4%	1.2%	0.4%	5.1%	4.4%	0.6%	1.2%	0.0%	1.6%	5.9%	100.0%	495
平成18年度DPC対象病院	公立藤田総合病院	9.2%	2.6%	6.3%	14.4%	16.1%	25.5%	5.3%	1.0%	1.0%	6.0%	5.8%	6.8%	2.1%	3.0%	1.3%	4.6%	100.0%	620
平成18年度DPC対象病院	財団法人 岩波メディカルセンター 第一メディカルセンター 病院	6.2%	0.0%	0.6%	20.2%	19.7%	22.6%	3.5%	0.5%	1.4%	0.3%	5.1%	3.4%	1.0%	0.2%	1.8%	10.5%	100.0%	1,309
平成18年度DPC対象病院	株式会社 日立製作所 水戸総合病院	4.7%	0.2%	5.2%	21.9%	6.1%	23.0%	2.8%	1.4%	1.4%	2.0%	17.1%	0.0%	1.7%	0.6%	2.7%	9.1%	100.0%	636
平成18年度DPC対象病院	足利赤十字病院	8.3%	1.8%	6.4%	13.1%	10.4%	16.9%	3.5%	1.1%	0.9%	1.1%	10.8%	12.5%	1.9%	2.4%	1.1%	8.0%	100.0%	1,476
平成18年度DPC対象病院	済生会 宇都宮病院	6.2%	3.5%	4.9%	11.0%	11.0%	21.1%	5.4%	1.0%	0.9%	2.8%	10.6%	9.3%	1.8%	3.4%	1.1%	6.2%	100.0%	2,327
平成18年度DPC対象病院	前橋赤十字病院	7.2%	1.9%	8.7%	10.1%	6.2%	21.9%	4.8%	1.4%	0.6%	2.8%	9.6%	6.3%	2.3%	2.9%	2.5%	10.7%	100.0%	2,113
平成18年度DPC対象病院	財団法人 血研所 美原記念病院	61.3%	0.7%	1.5%	7.3%	2.2%	0.0%	2.2%	1.0%	0.0%	6.6%	2.9%	0.7%	0.0%	1.5%	10.9%	10.7%	100.0%	1,337
平成18年度DPC対象病院	伊勢崎市立血研所	4.9%	0.4%	5.2%	11.4%	7.5%	25.4%	4.2%	2.0%	1.2%	3.7%	13.1%	8.2%	1.1%	2.9%	1.8%	6.9%	100.0%	1,699
平成18年度DPC対象病院	富岡地域医療事務組合 公立富岡総合病院	4.9%	2.5%	7.9%	13.6%	7.8%	21.8%	6.4%	0.8%	1.0%	3.3%	9.7%	5.6%	0.5%	1.3%	2.7%	10.2%	100.0%	1,354

施設別MDC別比率

病院類型	施設名	比率																件数	
		MDC01	MDC02	MDC03	MDC04	MDC05	MDC06	MDC07	MDC08	MDC09	MDC10	MDC11	MDC12	MDC13	MDC14	MDC15	MDC16	全体	全体
平成18年度DPC対象病院	社会福祉法人恩賜財団埼玉県済生会川口総合病院	4.4%	9.7%	4.9%	9.0%	6.8%	17.8%	9.5%	1.1%	0.6%	4.2%	11.5%	7.1%	1.5%	4.2%	2.5%	5.3%	100.0%	1,441
平成18年度DPC対象病院	医療法人社団愛友会 上尾中央総合病院	6.7%	3.1%	10.2%	8.5%	9.6%	23.0%	3.5%	1.5%	0.8%	3.5%	8.7%	7.6%	2.1%	0.4%	1.8%	11.1%	100.0%	1,556
平成18年度DPC対象病院	特定医療法人財団 石心会 狭山病院	9.3%	1.7%	4.6%	9.3%	26.2%	21.3%	2.1%	1.3%	0.1%	3.1%	7.4%	0.1%	1.0%	0.1%	2.6%	7.9%	100.0%	1,086
平成18年度DPC対象病院	医療法人 杜幸会 行田総合病院	5.5%	9.0%	2.6%	8.5%	3.7%	24.1%	3.3%	2.6%	0.0%	5.3%	20.4%	0.2%	2.0%	0.7%	4.2%	8.1%	100.0%	457
平成18年度DPC対象病院	医療法人社団木下会 千葉西総合病院	5.7%	2.4%	1.4%	7.7%	31.6%	17.7%	2.1%	0.9%	0.1%	3.0%	9.8%	6.0%	0.7%	1.9%	1.0%	8.0%	100.0%	1,609
平成18年度DPC対象病院	財団法人聖路加国際病院	6.1%	8.5%	4.9%	7.8%	16.0%	16.8%	4.8%	1.8%	6.0%	1.1%	9.8%	13.2%	1.9%	2.4%	0.6%	8.1%	100.0%	2,055
平成18年度DPC対象病院	日本赤十字社医療センター	6.3%	5.2%	5.3%	9.3%	4.4%	20.0%	3.3%	0.8%	1.6%	3.1%	5.2%	17.3%	6.2%	5.1%	2.0%	4.7%	100.0%	2,093
平成18年度DPC対象病院	医療法人社団明葉会 板橋中央総合病院	7.2%	4.9%	0.3%	9.2%	11.6%	24.0%	4.3%	3.1%	1.2%	2.0%	9.8%	11.3%	2.4%	0.2%	0.7%	7.9%	100.0%	1,340
平成18年度DPC対象病院	医療法人社団 東京聖徳医療保健協会 練馬総合病院	3.0%	0.6%	1.1%	10.5%	2.6%	24.6%	10.0%	1.7%	0.6%	7.3%	9.4%	10.5%	1.5%	0.2%	1.7%	15.4%	100.0%	468
平成18年度DPC対象病院	医療法人社団岩井医療財団 岩井整形外科内科病院	5.1%	0.0%	1.9%	12.0%	2.8%	18.0%	2.8%	0.5%	0.0%	2.3%	3.3%	0.0%	0.0%	0.0%	1.9%	22.9%	100.0%	214
平成18年度DPC対象病院	青梅市立総合病院	6.8%	2.1%	3.1%	1.9%	14.8%	18.0%	2.6%	0.5%	0.3%	4.3%	8.9%	10.2%	4.6%	2.4%	1.9%	7.4%	100.0%	1,747
平成18年度DPC対象病院	武蔵野赤十字病院	8.0%	6.0%	3.9%	8.5%	11.6%	21.4%	4.7%	1.1%	0.8%	2.5%	5.5%	13.3%	2.1%	1.9%	2.9%	6.9%	100.0%	2,356
平成18年度DPC対象病院	特定医療法人財団大和会 東大和病院	10.7%	0.3%	2.3%	10.9%	9.7%	33.4%	4.7%	0.6%	0.6%	1.5%	8.4%	1.9%	0.9%	0.1%	2.2%	11.9%	100.0%	962
平成18年度DPC対象病院	医療法人五里会 菊名記念総合病院	7.8%	0.0%	2.5%	12.9%	24.1%	20.9%	3.1%	0.7%	0.6%	4.2%	4.5%	0.0%	1.3%	0.1%	1.9%	15.6%	100.0%	719
平成18年度DPC対象病院	医療法人社団 愛心会 湘南鎌倉総合病院	8.4%	2.3%	0.6%	7.9%	31.2%	15.7%	2.3%	2.3%	1.0%	3.2%	5.1%	6.3%	2.2%	1.1%	1.4%	7.6%	100.0%	2,289
平成18年度DPC対象病院	特定医療法人財団 石心会 川崎幸病院	9.3%	0.0%	7.2%	11.0%	10.6%	29.1%	4.6%	0.5%	1.1%	1.4%	9.5%	2.3%	0.9%	1.3%	0.8%	10.7%	100.0%	1,004
平成18年度DPC対象病院	JJA神奈川県厚生連 伊勢原協同病院	4.7%	4.5%	12.1%	6.3%	4.6%	22.4%	7.2%	1.7%	1.3%	2.5%	7.3%	13.9%	1.1%	2.9%	1.7%	5.9%	100.0%	1,009
平成18年度DPC対象病院	医療法人社団サマエケアグループ 湘名会総合病院	1.0%	6.8%	6.2%	17.4%	0.8%	27.0%	2.5%	1.3%	0.9%	1.5%	7.9%	11.2%	2.9%	1.9%	3.0%	7.6%	100.0%	1,085
平成18年度DPC対象病院	特定医療法人財団 石心会 湘南鎌倉総合病院	11.8%	0.0%	0.0%	7.0%	30.8%	29.4%	2.4%	0.5%	0.8%	2.4%	8.6%	0.0%	0.4%	0.1%	1.9%	4.2%	100.0%	756
平成18年度DPC対象病院	済生会新潟第二病院	3.4%	6.2%	5.7%	12.6%	6.1%	25.5%	1.9%	0.8%	0.6%	1.0%	10.3%	12.1%	2.0%	1.7%	3.3%	7.1%	100.0%	1,440
平成18年度DPC対象病院	社会保険高円病院	13.6%	1.0%	7.3%	7.9%	10.3%	29.5%	1.3%	0.0%	0.0%	13.9%	2.3%	0.7%	2.0%	0.0%	1.0%	9.3%	100.0%	302
平成18年度DPC対象病院	特別行政法人国立重信会 恵寿総合病院	4.9%	0.0%	0.6%	12.2%	2.4%	17.1%	3.4%	0.6%	0.6%	2.8%	5.2%	13.8%	0.6%	15.6%	3.7%	16.5%	100.0%	748
平成18年度DPC対象病院	特定医療法人 慈泉会 相澤病院	10.5%	0.2%	3.2%	9.1%	10.5%	26.3%	5.2%	0.8%	0.5%	2.6%	11.6%	3.3%	1.3%	0.5%	2.4%	11.9%	100.0%	1,840
平成18年度DPC対象病院	平成18年度DPC対象病院	8.1%	0.2%	1.6%	9.0%	11.1%	24.4%	3.2%	0.9%	0.9%	3.3%	9.2%	10.0%	1.5%	5.1%	2.6%	9.2%	100.0%	880
平成18年度DPC対象病院	岐阜県厚生農業協同組合連合会 中濃厚生病院	7.3%	3.1%	5.9%	14.3%	9.0%	21.6%	5.2%	1.3%	0.7%	2.0%	11.6%	4.5%	0.7%	0.8%	3.0%	8.7%	100.0%	1,073
平成18年度DPC対象病院	医療法人 蘇厚厚生会 松波総合病院	6.3%	4.4%	4.6%	10.8%	13.8%	25.4%	3.4%	1.7%	0.8%	3.9%	5.2%	5.6%	2.8%	0.5%	1.5%	9.5%	100.0%	1,148
平成18年度DPC対象病院	綜合病院 高田赤十字病院	6.1%	0.0%	6.8%	10.4%	13.8%	20.3%	6.3%	0.5%	1.0%	4.4%	10.0%	9.1%	2.0%	2.4%	1.4%	8.7%	100.0%	1,098
平成18年度DPC対象病院	社会福祉法人豊稔社事業団総合病院聖隷三方原病院	6.4%	6.0%	3.5%	17.7%	5.2%	19.7%	8.2%	0.6%	1.9%	2.4%	8.2%	5.8%	1.5%	2.7%	1.9%	10.0%	100.0%	2,427
平成18年度DPC対象病院	医療法人借行会 名古屋共立病院	15.6%	0.0%	0.1%	7.6%	21.5%	29.3%	7.8%	0.1%	0.9%	2.9%	4.6%	0.0%	1.9%	0.0%	0.9%	6.9%	100.0%	694
平成18年度DPC対象病院	独立行政法人労働者健康福祉機構 中部労災病院	5.1%	2.4%	13.0%	11.7%	9.7%	13.1%	9.2%	1.5%	0.6%	5.1%	7.1%	8.3%	1.0%	2.4%	2.4%	7.5%	100.0%	1,776
平成18年度DPC対象病院	独立行政法人国立病院機構 名古屋セントラル	9.5%	5.4%	5.5%	10.9%	8.9%	22.6%	6.3%	1.0%	2.4%	4.8%	5.9%	3.7%	0.7%	1.3%	7.7%	100.0%	1,998	
平成18年度DPC対象病院	四日市社会保険協同病院	2.3%	1.2%	1.8%	6.0%	18.0%	38.1%	5.6%	1.0%	0.7%	4.0%	9.5%	4.1%	1.2%	0.1%	1.2%	5.3%	100.0%	683
平成18年度DPC対象病院	三重県厚生農業協同組合連合会 松阪中央総合病院	9.4%	2.4%	1.7%	9.8%	10.0%	23.8%	3.5%	0.8%	1.9%	2.4%	12.4%	7.0%	1.6%	1.5%	3.6%	8.0%	100.0%	1,435
平成18年度DPC対象病院	独立行政法人国立病院機構 三重中央医療センター	7.1%	3.5%	6.8%	13.3%	9.2%	17.9%	7.1%	1.4%	0.9%	3.8%	4.1%	10.5%	1.1%	5.1%	7.2%	10.0%	1,188	
平成18年度DPC対象病院	滋賀県立成人病センター	5.0%	8.1%	3.9%	14.5%	7.9%	21.6%	4.9%	1.3%	1.3%	3.3%	6.5%	6.7%	3.8%	2.8%	1.2%	7.3%	100.0%	2,075
平成18年度DPC対象病院	医療法人財団 康生会 武田病院	7.5%	6.9%	4.9%	9.3%	19.5%	23.2%	4.7%	0.3%	1.3%	3.8%	7.0%	6.2%	1.8%	0.3%	0.6%	2.5%	100.0%	1,234
平成18年度DPC対象病院	京都第一赤十字病院	4.3%	5.0%	7.1%	10.5%	9.3%	22.9%	3.8%	0.6%	1.2%	3.3%	7.7%	11.3%	3.9%	2.2%	1.4%	5.7%	100.0%	2,139
平成18年度DPC対象病院	独立行政法人 国立病院機構 京都医療センター	7.3%	3.8%	4.1%	8.9%	6.4%	22.4%	2.5%	1.7%	1.2%	7.2%	10.0%	10.6%	1.7%	5.1%	1.4%	5.7%	100.0%	1,678
平成18年度DPC対象病院	特定医療法人 同仁会 耳原総合病院	4.5%	4.7%	4.9%	14.2%	8.3%	22.1%	2.7%	1.2%	0.9%	5.5%	9.3%	8.1%	1.5%	1.8%	3.1%	7.3%	100.0%	1,111
平成18年度DPC対象病院	特別・特定医療法人 生基会 ヘルランド総合病院	5.7%	3.7%	4.8%	11.4%	10.1%	25.2%	5.0%	0.7%	1.8%	1.8%	7.2%	5.6%	1.2%	2.8%	2.1%	12.0%	100.0%	1,628
平成18年度DPC対象病院	医療法人 ヘルパル 馬場記念病院	31.3%	0.3%	2.7%	5.9%	8.1%	17.0%	5.6%	0.5%	0.0%	3.5%	2.1%	0.2%	0.6%	0.0%	1.6%	20.7%	100.0%	629
平成18年度DPC対象病院	特別・特定医療法人 生長会 附中病院	6.2%	3.3%	4.1%	7.3%	10.9%	26.4%	2.4%	0.4%	0.3%	4.3%	8.6%	12.4%	5.4%	0.8%	1.0%	6.2%	100.0%	1,069
平成18年度DPC対象病院	特別・特定医療法人 愛仁会 高橋病院	4.4%	2.7%	5.7%	16.6%	5.6%	16.3%	3.8%	1.4%	0.7%	3.5%	5.5%	14.4%	6.0%	3.6%	8.7%	100.0%	1,664	
平成18年度DPC対象病院	特別・特定医療法人 愛仁会 千船病院	6.4%	1.6%	3.3%	9.6%	4.9%	12.3%	3.9%	0.3%	0.2%	5.3%	12.1%	18.0%	1.4%	1.9%	3.2%	5.8%	100.0%	951
平成18年度DPC対象病院	財団法人大阪府警察協会大阪警署病院	6.4%	4.1%	3.8%	8.4%	16.0%	24.9%	6.1%	0.8%	1.5%	6.1%	5.8%	6.8%	1.0%	0.5%	0.9%	6.8%	100.0%	2,026
平成18年度DPC対象病院	医療法人社団 美形会 佐藤病院	8.0%	5.4%	1.6%	11.9%	6.0%	29.0%	6.4%	1.8%	0.4%	2.0%	7.2%	2.0%	1.4%	0.4%	3.8%	11.9%	100.0%	503
平成18年度DPC対象病院	渡川ギムナジック病院	7.2%	7.6%	2.0%	9.8%	6.5%	29.4%	2.3%	0.8%	1.1%	1.6%	8.4%	8.4%	1.6%	4.5%	1.4%	7.4%	100.0%	1,791
平成18年度DPC対象病院	財団法人 住友病院	4.7%	9.4%	5.7%	7.3%	10.7%	16.7%	5.2%	2.5%	1.3%	7.7%	13.5%	7.2%	2.4%	1.2%	0.6%	3.8%	100.0%	1,443
平成18年度DPC対象病院	財団法人 田附興風会 医学研究所 北野病院	10.2%	7.0%	6.8%	12.1%	4.6%	18.6%	6.4%	1.3%	3.0%	3.0%	6.9%	8.7%	3.4%	1.7%	2.2%	5.8%	100.0%	2,538
平成18年度DPC対象病院	医療法人財団 阪南医療福祉センター 阪南中央病院	3.3%	11.7%	2.6%	18.8%	1.2%	21.0%	6.3%	1.0%	0.2%	3.2%	2.6%	12.8%	1.8%	5.8%	5.4%	5.9%	100.0%	815
平成18年度DPC対象病院	医療法人 宝生会 PL病院	5.1%	2.3%	4.7%	16.6%	2.9%	19.5%	2.8%	1.4%	1.1%	4.7%	14.0%	10.1%	2.2%	1.4%	4.3%	7.0%	100.0%	1,020
平成18年度DPC対象病院	恩賜財団社会福祉法人 大阪府済生会 富田中央病院	3.0%	6.6%	8.3%	10.5%	4.7%	23.3%	8.0%	3.5%	2.3%	3.1%	14.0%	0.0%	1.4%	0.3%	2.8%	8.1%	100.0%	774
平成18年度DPC対象病院	特別・特定医療法人 徳洲会 八尾徳洲会総合病院	10.2%	2.8%	3.0%	11.5%	15.6%	23.6%	5.7%	1.0%	0.0%	3.4%	7.6%	0.1%	1.0%	0.0%	1.3%	13.7%	100.0%	1,018
平成18年度DPC対象病院	大阪厚生年金病院	5.2%	8.2%	3.9%	8.1%	4.5%	18.7%	15.7%	1.4%	2.9%	3.5%	8.5%	5.9%	1.4%	1.8%	1.9%	8.5%	100.0%	1,907
平成18年度DPC対象病院	大阪府済生会 吹田病院	3.7%	5.2%	5.3%	13.5%	9.7%	30.4%	3.0%	1.1%	1.1%	4.2%	7.8%	5.4%	2.7%	1.6%	1.0%	4.4%	100.0%	1,614
平成18年度DPC対象病院	大阪府済生会 中津病院	4.0%	3.2%	4.5%	16.1%	7.8%	22.9%	4.8%	1.0%	0.7%	2.7%	7.8%	13.1%	1.3%	1.6%	2.1%	6.5%	100.0%	1,607
平成18年度DPC対象病院	箕面市立病院	6.0%	6.6%	4.1%	12.9%	3.8%	26.5%	3.3%	3.0%	0.8%	4.6%	9.2%	5.4%	1.7%	2.3%	4.5%	5.4%	100.0%	873

施設別MDC別比率

病院類型	施設名	比率													件数 全体			
		MDC01	MDC02	MDC03	MDC04	MDC05	MDC06	MDC07	MDC08	MDC09	MDC10	MDC11	MDC12	MDC13		MDC14	MDC15	MDC16
		2.2%	8.0%	5.5%	10.7%	5.0%	30.1%	5.4%	2.0%	1.6%	3.7%	10.8%	4.3%	3.3%		1.1%	1.3%	4.9%
平成18年度DPC対象病院	市立池田病院	2.2%	8.0%	5.5%	10.7%	5.0%	30.1%	5.4%	2.0%	1.6%	3.7%	10.8%	4.3%	3.3%	1.1%	1.3%	4.9%	1,269
平成18年度DPC対象病院	独立行政法人国立病院機構大阪医療センター	5.5%	9.7%	3.2%	5.2%	9.7%	27.3%	6.6%	1.4%	2.6%	8.7%	7.4%	2.7%	1.9%	0.6%	8.5%	100.0%	1,330
平成18年度DPC対象病院	社団法人明石市医師会立 明石医療センター	1.7%	0.0%	4.9%	3.2%	25.9%	23.1%	6.1%	1.2%	0.9%	2.9%	2.0%	5.6%	1.1%	1.4%	1.5%	9.5%	804
平成18年度DPC対象病院	神戸アドベントリスト病院	4.0%	0.0%	1.6%	10.0%	4.8%	16.7%	1.2%	0.4%	0.8%	2.0%	3.6%	41.0%	0.0%	3.6%	3.2%	7.2%	251
平成18年度DPC対象病院	独立行政法人国立病院機構姫路医療センター	4.9%	2.8%	3.5%	21.3%	6.3%	25.7%	6.3%	1.2%	0.8%	4.1%	7.0%	5.9%	2.5%	1.3%	0.7%	6.3%	1,440
平成18年度DPC対象病院	奈良社会医療法人 奈良中央病院	1.8%	3.8%	2.1%	4.4%	15.8%	42.7%	2.9%	1.2%	0.3%	2.5%	4.8%	8.6%	1.3%	1.5%	1.8%	3.8%	815
平成18年度DPC対象病院	社会福祉法人 恩賜財団済生会中和病院	8.8%	3.1%	4.1%	17.8%	2.5%	28.8%	2.4%	0.9%	2.2%	2.9%	11.0%	2.4%	1.5%	0.7%	2.1%	8.4%	893
平成18年度DPC対象病院	特定医療法人 鴻仁会	2.8%	3.8%	1.2%	4.4%	10.4%	16.0%	1.2%	1.0%	0.3%	2.1%	17.4%	24.4%	0.1%	4.6%	1.6%	7.0%	680
平成18年度DPC対象病院	広島県立広島病院	5.0%	9.8%	6.3%	9.1%	9.6%	17.6%	4.9%	1.8%	1.2%	3.7%	9.6%	9.6%	1.4%	3.1%	1.0%	7.0%	1,884
平成18年度DPC対象病院	国家公務員共済組合連合会 広島記念病院	1.1%	3.8%	5.5%	6.8%	2.4%	53.5%	1.0%	0.8%	1.0%	3.8%	3.0%	8.8%	1.6%	1.0%	1.7%	3.1%	706
平成18年度DPC対象病院	独立行政法人国立病院機構機構兵庫医療センター	6.4%	3.4%	4.3%	9.0%	9.1%	24.3%	4.1%	0.8%	3.7%	2.6%	7.0%	8.7%	2.8%	0.7%	1.2%	8.7%	1,802
平成18年度DPC対象病院	徳島県立中央病院	5.7%	0.9%	8.7%	12.2%	11.8%	24.3%	3.4%	0.9%	0.2%	2.9%	8.4%	3.9%	4.2%	0.8%	1.5%	10.4%	1,369
平成18年度DPC対象病院	徳島赤十字病院	4.4%	1.9%	8.6%	7.8%	27.5%	15.1%	2.7%	1.0%	0.1%	2.3%	5.2%	8.1%	1.7%	1.0%	3.1%	9.3%	2,107
平成18年度DPC対象病院	医療法人財団大樹会	10.8%	1.3%	5.1%	6.1%	6.1%	13.2%	10.8%	1.2%	0.3%	1.5%	7.0%	8.5%	0.7%	0.6%	2.5%	27.8%	668
平成18年度DPC対象病院	高松赤十字病院	3.8%	4.0%	6.8%	13.3%	7.0%	18.3%	3.6%	2.4%	0.7%	3.3%	11.1%	7.7%	2.3%	6.2%	4.0%	5.5%	1,460
平成18年度DPC対象病院	医療法人近森会	11.2%	0.0%	0.6%	8.7%	21.9%	23.4%	3.2%	0.9%	0.1%	1.3%	4.8%	0.2%	1.0%	0.0%	2.0%	20.9%	1,254
平成18年度DPC対象病院	医療法人 原三信病院	3.1%	0.0%	5.5%	6.9%	7.2%	20.1%	3.6%	1.2%	0.7%	3.0%	29.7%	3.2%	3.9%	0.1%	1.0%	6.8%	1,125
平成18年度DPC対象病院	国家公務員共済組合連合会 浜の町病院	6.1%	3.8%	7.1%	6.9%	3.8%	18.7%	3.1%	3.6%	1.2%	3.6%	6.0%	22.2%	7.1%	0.8%	0.7%	5.4%	1,457
平成18年度DPC対象病院	済生会福岡総合病院	9.8%	3.9%	5.3%	7.9%	16.2%	18.9%	3.2%	1.9%	3.6%	3.8%	9.8%	0.9%	0.7%	0.8%	10.5%	1,422	
平成18年度DPC対象病院	公立学校共済組合 九州中央病院	7.1%	2.4%	5.5%	12.3%	5.7%	27.3%	8.3%	1.4%	2.1%	7.6%	6.8%	2.5%	0.6%	0.1%	1.8%	10.0%	1,256
平成18年度DPC対象病院	医療法人天神会	18.0%	0.0%	0.7%	15.0%	30.3%	21.2%	1.5%	0.7%	0.8%	4.1%	2.4%	1.1%	0.8%	0.4%	0.7%	2.1%	982
平成18年度DPC対象病院	医療法人社団 新日勤人福祉総合病院	5.5%	4.8%	6.0%	16.6%	13.6%	24.7%	4.5%	1.6%	1.2%	5.3%	5.2%	2.6%	1.2%	0.5%	1.2%	6.1%	1,546
平成18年度DPC対象病院	九州厚生年金病院	5.9%	7.0%	4.7%	12.6%	10.4%	22.0%	4.3%	0.7%	1.2%	2.1%	4.7%	9.7%	3.5%	3.8%	1.7%	5.7%	1,973
平成18年度DPC対象病院	医療法人財団 地友会 新行橋病院	8.6%	0.2%	3.2%	9.7%	15.9%	20.7%	2.8%	1.5%	0.8%	2.7%	11.5%	0.2%	0.3%	0.0%	2.0%	20.4%	662
平成18年度DPC対象病院	医療法人 栢葉会 織田病院	5.7%	1.1%	17.4%	9.2%	10.5%	23.5%	5.8%	6.0%	0.2%	3.6%	1.6%	0.0%	1.1%	0.2%	1.1%	9.8%	447
平成18年度DPC対象病院	佐賀県立病院 好生館	8.5%	4.9%	6.5%	10.6%	9.3%	25.2%	4.4%	1.1%	0.4%	1.9%	8.9%	5.5%	4.4%	1.1%	1.8%	8.4%	1,515
平成18年度DPC対象病院	独立行政法人国立病院機構博野医療センター	6.3%	1.4%	5.7%	15.6%	10.5%	19.0%	8.8%	2.4%	1.1%	3.6%	8.2%	3.9%	0.3%	1.3%	2.0%	10.1%	1,147
平成18年度DPC対象病院	医療法人 白十字会 佐世世中央病院	4.3%	4.1%	4.1%	9.3%	22.3%	31.4%	5.1%	0.9%	1.1%	6.9%	11.5%	0.0%	1.6%	0.1%	2.1%	6.6%	828
平成18年度DPC対象病院	大村市立病院	3.6%	0.0%	2.4%	13.8%	12.4%	22.0%	2.9%	1.0%	0.9%	4.3%	12.2%	0.2%	1.4%	0.5%	3.8%	8.6%	581
平成18年度DPC対象病院	佐世保市立総合病院	5.4%	3.1%	5.8%	12.1%	7.0%	20.7%	5.0%	2.8%	1.6%	2.6%	9.1%	6.6%	7.6%	2.4%	1.1%	7.4%	1,720
平成18年度DPC対象病院	熊本赤十字病院	7.0%	0.1%	6.4%	11.1%	25.0%	16.7%	3.3%	1.1%	1.0%	1.0%	6.6%	8.8%	3.0%	2.8%	2.8%	9.6%	2,359
平成18年度DPC対象病院	熊本市立熊本市民病院	6.4%	4.2%	6.0%	9.6%	6.8%	16.7%	3.9%	1.1%	8.0%	1.2%	5.5%	13.1%	2.4%	5.3%	2.1%	8.0%	1,649
平成18年度DPC対象病院	国家公務員共済組合連合会 熊本中央病院	1.3%	5.9%	1.0%	15.2%	25.1%	13.8%	8.4%	1.7%	0.2%	3.3%	17.2%	0.0%	0.7%	0.7%	1.5%	3.8%	1,438
平成18年度DPC対象病院	国保水戸市立総合医療センター	4.0%	1.8%	3.7%	13.4%	13.2%	22.2%	6.5%	2.7%	0.4%	5.1%	7.3%	5.5%	1.8%	1.8%	1.7%	8.9%	767
平成18年度DPC対象病院	済生会熊本病院	16.6%	0.0%	0.5%	8.6%	22.6%	23.3%	1.7%	0.6%	0.2%	3.8%	5.5%	0.1%	1.7%	0.1%	1.6%	12.7%	1,953
平成18年度DPC対象病院	医療法人 敬和会 大分南病院	8.9%	0.1%	3.8%	14.9%	17.4%	15.9%	10.4%	1.8%	0.1%	2.6%	3.1%	0.9%	1.6%	0.3%	4.7%	13.6%	685
平成18年度DPC対象病院	健康保険福岡南病院	12.1%	3.6%	1.2%	10.2%	20.7%	31.3%	3.8%	0.4%	1.1%	2.0%	7.0%	0.0%	0.5%	0.1%	1.3%	5.8%	816
平成18年度DPC対象病院	社団法人鹿児島市共済会	5.2%	1.6%	5.8%	9.4%	22.0%	25.3%	3.2%	1.1%	1.5%	1.9%	7.9%	0.0%	2.1%	0.0%	5.7%	7.1%	617
平成18年度DPC対象病院	財団法人 慈愛会 今村病院分院	4.0%	0.0%	0.3%	10.0%	3.2%	53.5%	10.3%	1.7%	0.4%	3.3%	4.4%	0.1%	0.9%	0.3%	1.8%	5.9%	1,085
平成18年度DPC対象病院	財団法人 慈愛会 今村病院	3.6%	7.5%	3.0%	8.0%	1.6%	20.5%	2.7%	2.5%	0.0%	21.4%	9.6%	0.0%	10.3%	0.0%	4.1%	5.2%	439
平成18年度DPC対象病院	財団法人 慈愛会 今村病院	0.5%	5.0%	0.7%	3.6%	48.3%	1.4%	8.3%	1.4%	0.5%	3.8%	1.8%	14.7%	10.6%	4.8%	0.7%	1.4%	559
平成18年度DPC対象病院	川内市医師会立市民病院	16.5%	0.0%	1.5%	11.4%	14.1%	26.9%	4.0%	0.5%	0.2%	2.2%	6.2%	0.0%	0.5%	0.0%	1.0%	15.1%	405
平成18年度DPC対象病院	特定医療法人 仁愛会 浦添総合病院	4.6%	3.3%	5.9%	10.2%	18.6%	17.0%	7.0%	0.8%	1.8%	3.5%	2.7%	2.6%	0.9%	1.5%	1.2%	18.1%	1,298
平成18年度DPC対象病院	医療法人友愛会 豊見城中央病院	4.3%	2.7%	6.1%	13.8%	12.2%	16.7%	13.7%	1.2%	0.8%	1.6%	6.9%	7.3%	0.9%	1.5%	1.5%	9.2%	1,641
平成18年度DPC対象病院	医療法人 仁愛会 ハートライフ病院	5.2%	2.6%	5.0%	17.9%	7.9%	23.7%	3.9%	1.8%	0.7%	4.8%	7.3%	4.3%	2.3%	0.9%	2.2%	11.5%	1,057
平成18年度DPC対象病院	医療法人 仁愛会 中村記念病院	67.1%	0.2%	9.5%	1.2%	0.9%	1.7%	1.5%	0.7%	0.0%	3.2%	0.0%	0.0%	1.0%	0.0%	0.2%	12.8%	587
平成18年度DPC対象病院	北海道勤労者医療協会 中央病院	1.6%	0.2%	8.1%	13.7%	13.3%	31.7%	9.5%	0.8%	1.4%	3.8%	8.4%	0.1%	0.6%	0.2%	2.0%	4.6%	994
平成18年度DPC対象病院	市立旭川病院	1.4%	2.3%	4.3%	7.3%	19.3%	26.1%	4.4%	2.0%	0.5%	6.7%	6.6%	6.6%	3.0%	2.2%	5.6%	10.0%	1,310
平成18年度DPC対象病院	薩南赤十字病院	6.7%	1.4%	6.7%	15.3%	4.3%	17.1%	3.7%	0.5%	0.5%	4.3%	7.5%	15.5%	2.4%	3.5%	2.9%	7.6%	1,366
平成18年度DPC対象病院	独立行政法人 労働者健康福祉機構 東北労災病院	1.5%	3.2%	10.4%	15.5%	4.8%	28.7%	5.8%	1.0%	2.3%	3.4%	8.6%	3.7%	1.2%	0.9%	1.9%	7.3%	1,367
平成18年度DPC対象病院	財団法人 財団法人 恩賜財団済生会 山形済生病院	6.9%	5.0%	0.9%	7.6%	5.7%	16.4%	12.4%	0.2%	1.6%	2.5%	4.9%	18.1%	0.2%	7.1%	0.9%	9.6%	1,265
平成18年度DPC対象病院	財団法人 財団法人 恩賜財団済生会 総合南東北病院	18.2%	7.3%	4.6%	8.6%	11.2%	19.9%	7.2%	1.0%	0.5%	2.1%	6.7%	1.4%	0.8%	1.6%	0.6%	8.2%	1,798
平成18年度DPC対象病院	総合病院 旭川協同病院	8.3%	2.1%	7.4%	13.0%	6.1%	20.3%	4.9%	3.9%	1.2%	1.5%	12.7%	5.7%	2.4%	1.5%	2.0%	6.9%	1,558
平成18年度DPC対象病院	鶴岡赤十字病院	7.0%	5.2%	1.7%	7.5%	12.2%	26.8%	2.8%	1.0%	0.6%	1.8%	8.8%	12.4%	1.3%	2.1%	2.9%	5.9%	1,145
平成18年度DPC対象病院	富士工業健康保険組合 総合太田病院	10.5%	2.2%	7.8%	13.7%	10.3%	22.1%	1.0%	0.8%	0.3%	3.4%	15.0%	0.0%	0.8%	0.2%	2.2%	8.5%	1,062
平成18年度DPC対象病院	自治医科大学附属大宮医療センター	5.1%	8.4%	5.4%	5.5%	21.9%	23.8%	4.1%	0.8%	2.0%	3.1%	8.2%	5.9%	1.4%	0.7%	0.4%	3.5%	1,500
平成18年度DPC対象病院	旭山赤十字病院	5.0%	12.8%	5.9%	8.0%	13.5%	15.8%	5.7%	1.6%	1.6%	3.6%	7.2%	8.3%	1.4%	4.9%	0.5%	5.5%	2,202
平成18年度DPC対象病院	独立行政法人 労働者健康福祉機構 千葉労災病院	7.0%	4.2%	6.4%	14.9%	2.7%	19.2%	13.5%	2.1%	2.4%	2.4%	9.9%	5.6%	2.0%	0.8%	0.5%	7.2%	1,412
平成18年度DPC対象病院	順天堂大学浦安病院	7.4%	7.6%	4.8%	7.9%	6.1%	18.0%	5.9%	2.5%	1.5%	2.6%	8.4%	12.6%	2.3%	1.2%	2.2%	9.3%	2,203

施設別MDC別比率

病院類型	施設名	比率																	件数 全体
		MDC01	MDC02	MDC03	MDC04	MDC05	MDC06	MDC07	MDC08	MDC09	MDC10	MDC11	MDC12	MDC13	MDC14	MDC15	MDC16	全体	
DPC準備病院	DPC準備病院346	5.2%	1.9%	5.5%	22.2%	4.8%	21.9%	4.2%	0.4%	0.3%	5.5%	8.7%	2.2%	2.3%	0.4%	3.3%	11.2%	100.0%	690
DPC準備病院	DPC準備病院347	7.2%	5.0%	3.7%	14.7%	7.2%	31.8%	3.7%	0.7%	1.1%	8.5%	6.6%	4.0%	0.4%	0.2%	1.3%	8.8%	100.0%	544
DPC準備病院	DPC準備病院348	8.5%	0.5%	1.5%	16.3%	5.5%	18.3%	3.3%	0.3%	0.5%	2.5%	9.5%	6.7%	1.7%	1.8%	3.3%	14.5%	100.0%	600
DPC準備病院	DPC準備病院349	38.3%	0.0%	5.5%	7.2%	16.2%	6.0%	5.1%	1.7%	0.0%	6.4%	0.9%	0.0%	0.0%	0.4%	1.3%	11.1%	100.0%	235
DPC準備病院	DPC準備病院350	8.1%	12.1%	2.4%	19.4%	4.0%	24.2%	3.2%	5.8%	0.0%	1.6%	10.5%	0.0%	0.8%	0.0%	2.4%	5.6%	100.0%	124
DPC準備病院	DPC準備病院351	1.8%	0.0%	0.6%	2.6%	2.0%	57.0%	7.7%	0.8%	0.9%	3.2%	8.0%	0.0%	0.8%	3.3%	0.5%	11.1%	100.0%	665
DPC準備病院	DPC準備病院352	7.9%	0.8%	4.0%	9.1%	11.2%	25.1%	8.9%	0.9%	3.4%	1.9%	9.6%	6.4%	4.0%	0.3%	0.4%	6.1%	100.0%	1163
DPC準備病院	DPC準備病院353	7.5%	0.2%	9.0%	2.5%	46.0%	6.2%	1.1%	1.0%	0.1%	1.6%	4.3%	9.5%	7.4%	1.9%	0.5%	1.3%	100.0%	935
DPC準備病院	DPC準備病院354	11.1%	2.7%	1.6%	12.7%	5.9%	21.1%	5.1%	5.7%	0.0%	6.8%	8.4%	0.0%	1.1%	0.0%	1.4%	15.9%	100.0%	370
DPC準備病院	DPC準備病院355	9.4%	1.9%	9.8%	13.6%	15.1%	20.8%	3.8%	2.3%	0.0%	3.8%	1.9%	0.4%	2.3%	0.0%	4.5%	10.6%	100.0%	265
DPC準備病院	DPC準備病院356	0.0%	0.0%	0.0%	0.4%	0.0%	0.5%	50.4%	1.1%	0.0%	0.0%	0.2%	0.0%	0.2%	0.7%	0.0%	46.6%	100.0%	567
DPC準備病院	DPC準備病院357	10.7%	0.0%	6.6%	4.9%	9.0%	13.4%	14.2%	2.2%	0.0%	1.4%	7.7%	0.3%	0.5%	0.3%	1.9%	26.8%	100.0%	365
DPC準備病院	DPC準備病院358	7.2%	1.7%	1.7%	20.5%	8.6%	34.1%	1.9%	1.0%	1.9%	2.9%	7.6%	0.0%	0.5%	0.0%	4.1%	6.4%	100.0%	419
DPC準備病院	DPC準備病院359	3.7%	0.2%	7.3%	14.7%	9.3%	27.4%	5.2%	3.3%	0.7%	4.7%	7.5%	4.3%	1.0%	0.2%	1.7%	8.8%	100.0%	599
DPC準備病院	DPC準備病院360	6.3%	0.0%	2.5%	14.1%	7.6%	26.7%	4.8%	2.1%	10.1%	3.4%	7.0%	0.0%	0.6%	0.0%	4.0%	10.9%	100.0%	525
DPC準備病院	DPC準備病院361	4.8%	0.0%	0.7%	6.8%	8.5%	22.5%	6.5%	1.0%	0.0%	2.7%	18.4%	0.7%	5.3%	0.2%	2.2%	19.6%	100.0%	413
DPC準備病院	DPC準備病院362	5.2%	11.4%	11.8%	11.7%	2.2%	12.7%	8.9%	2.2%	0.2%	2.8%	8.6%	3.9%	2.4%	3.3%	0.8%	11.9%	100.0%	1201
DPC準備病院	DPC準備病院363	8.9%	8.3%	2.1%	9.3%	9.0%	29.4%	3.6%	1.5%	0.0%	3.0%	10.5%	0.9%	0.6%	0.2%	1.8%	11.0%	100.0%	666
DPC準備病院	DPC準備病院364	4.0%	12.3%	4.4%	8.4%	7.5%	26.9%	10.6%	0.9%	1.3%	6.2%	4.0%	0.4%	0.9%	0.0%	3.1%	9.3%	100.0%	227
DPC準備病院	DPC準備病院365	3.4%	2.0%	7.8%	11.9%	15.9%	20.3%	5.1%	1.0%	0.0%	3.7%	11.9%	0.3%	2.0%	0.3%	1.4%	12.9%	100.0%	295
DPC準備病院	DPC準備病院366	9.2%	2.1%	1.4%	18.4%	5.7%	22.0%	5.0%	1.4%	0.0%	7.8%	9.9%	0.0%	0.7%	0.0%	0.7%	15.6%	100.0%	141
DPC準備病院	DPC準備病院367	5.7%	0.0%	3.0%	14.5%	12.5%	15.2%	4.6%	1.8%	0.0%	3.9%	9.2%	4.6%	2.7%	0.7%	2.8%	18.7%	100.0%	737
DPC準備病院	DPC準備病院368	15.0%	3.3%	0.5%	7.5%	6.5%	16.4%	12.6%	0.5%	1.9%	4.2%	2.8%	0.9%	0.9%	0.0%	0.9%	26.2%	100.0%	214
DPC準備病院	DPC準備病院369	7.8%	0.0%	1.1%	14.8%	10.5%	29.6%	5.4%	0.0%	0.5%	7.0%	4.8%	0.5%	0.8%	0.0%	2.2%	15.1%	100.0%	372
DPC準備病院	DPC準備病院370	3.3%	0.0%	5.1%	20.6%	0.5%	26.3%	5.9%	0.5%	6.1%	1.4%	7.9%	7.9%	12.0%	0.0%	0.2%	2.6%	100.0%	661
DPC準備病院	DPC準備病院371	9.0%	0.0%	1.2%	7.8%	1.2%	31.9%	3.1%	5.4%	0.0%	1.8%	4.2%	0.0%	0.0%	1.2%	1.2%	33.7%	100.0%	166
DPC準備病院	DPC準備病院	6.4%	4.0%	5.3%	11.9%	9.3%	22.1%	5.3%	1.4%	1.1%	3.6%	8.4%	6.4%	1.8%	2.0%	2.2%	8.8%	100.0%	331,533
	全体	6.6%	4.8%	5.2%	10.6%	9.7%	21.3%	5.7%	1.4%	1.2%	3.6%	8.2%	7.2%	2.2%	2.4%	1.8%	8.0%	100.0%	854,698

基礎調査表2006

様式1 (カルテ情報)

大項目	小項目		内容 (入力様式等)	入力条件
	施設コード	診療コード		
1	(1)	施設コード	都道府県番号 (2桁) + 医療機関コード (7桁) 例 011234567	必須
	(2)	診療コード	「医療資源を最も投入した傷病名」を診療した科のコードを記入する	必須
	(3)	統括診療情報番号	1. 1サマリのみ発生、複数発生は連番を入力 0~9からなる10桁の数字 例 0123456789	1 入院に対し複数サマリが発生時、必須 必須
2	(1)	データ識別番号	1. 男 2. 女	必須
	(2)	性別		必須
	(3)	生年月日	0~9からなる8桁の数字 YYYYMMDD 例 1970年5月1日→19700501	必須
3	(1)	入院中の主な診療目的	1. 診断・検査のみ 2. 教育入院 3. 計画された短期入院の繰り返し (化学療法、放射線療法、抜釘) 4. その他の加療	必須
	(2)	治療実施の有無	0. 無 1. 有	必須
	(3)	入院 (転入) 年月日	0~9からなる8桁の数字 YYYYMMDD 例 2006年7月1日→20060701	必須
	(4)	退院 (転出) 年月日	0~9からなる8桁の数字 YYYYMMDD 例 2006年7月31日→20060731	必須
	(5)	転科の有無	0. 無 1. 有	必須
	(6)	入院経路	1. 院内出生 2. 一般入院	必須
	(7)	他院よりの紹介の有無	0. 無 1. 有	必須
	(8)	自院の外来からの入院	0. 無 1. 有	3 (8) 入院経路が2. 一般入院の場合のみ必須
	(9)	予定・緊急入院区分	1. 予定入院 2. 緊急入院	3 (8) 入院経路が2. 一般入院の場合のみ必須
	(10)	救急車による搬送の有無	0. 無 1. 有	3 (8) 入院経路が2. 一般入院の場合のみ必須
3	(11)	退院 (転科) 先	1. 外来 (自院) 2. 外来 (他院) 3. 転科 (自院入院) 4. 転院 5. 終了 9. その他	必須
	(12)	退院時転帰	入力要領を参照	必須
	(13)	入院から24時間以内の死亡の有無	0. 無 1. 有	必須
	(14)	前回退院年月日	0~9からなる8桁の数字 YYYYMMDD 例 2006年6月1日→20060601	必須ではない
	(15)	前回同一疾病で自院入院の有無	0~9からなる8桁の数字 YYYYMMDD 例 2006年6月1日→20060601	必須ではない
	(16)	調査対象となる一般病棟への入院の有無	入力要領を参照	必須
	(17)	調査対象となる精神病棟への入院の有無	入力要領を参照	必須
	(18)	その他の病棟への入院の有無	入力要領を参照	必須

大	項	目	小項目	内容（入力様式等）	入力条件	
4	診断情報	(1)	主傷病名	退院時サマリの主傷病欄に記入された傷病名	必須	
		(2)	ICD10コード	4(1)主傷病に対するICD10	必須	
		(3)	入院の契機となった傷病名	入院の契機となった傷病名	必須	
		(4)	ICD10コード	4(3)入院の契機となった傷病名に対するICD10	必須	
		(5)	医療資源を最も投入した傷病名	医療資源を最も投入した傷病名でセプトと請求した手術等の診療行為と一致する傷病名	必須	
		(6)	ICD10コード	4(5)医療資源を最も投入した傷病名に対するICD10	必須	
		(7)	医療資源を2番目に投入した傷病名	医療資源を2番目に投入した傷病名	ある場合は必須	
		(8)	ICD10コード	4(7)医療資源を2番目に投入した傷病名に対するICD10	ある場合は必須	
		(9)	入院時併存症名1	入院時点で既に存在していた傷病名	ある場合は必須	
		(10)	ICD10コード	4(9)入院時併存症名1に対するICD10	ある場合は必須	
		(11)	入院時併存症名2	入院時点で既に存在していた傷病名	ある場合は必須	
		(12)	ICD10コード	4(11)入院時併存症名2に対するICD10	ある場合は必須	
		(13)	入院時併存症名3	入院時点で既に存在していた傷病名	ある場合は必須	
(14)	ICD10コード	4(13)入院時併存症名3に対するICD10	ある場合は必須			
(15)	入院時併存症名4	入院時点で既に存在していた傷病名	ある場合は必須			
(16)	ICD10コード	4(15)入院時併存症名4に対するICD10	ある場合は必須			
(17)	入院後発症疾患名1	入院中に発生した傷病名	ある場合は必須			
(18)	ICD10コード	4(17)入院後発症疾患名1に対するICD10	ある場合は必須			
(19)	入院後発症疾患名2	入院中に発生した傷病名	ある場合は必須			
(20)	ICD10コード	4(19)入院後発症疾患名2に対するICD10	ある場合は必須			
(21)	入院後発症疾患名3	入院中に発生した傷病名	ある場合は必須			
(22)	ICD10コード	4(21)入院後発症疾患名3に対するICD10	ある場合は必須			
(23)	入院後発症疾患名4	入院中に発生した傷病名	ある場合は必須			
(24)	ICD10コード	4(23)入院後発症疾患名4に対するICD10	ある場合は必須			
(1)	手術名1		名称	ある場合は必須		
(2)	ICD9-CMコード		ICD9-CMにおける術式コード	必須ではない		
(3)	点数表コード		医科診療報酬点数表における手術料に関わるコード	手術名1がある場合は必須		
(4)	手術回数		1.初回 2.再手術	手術名1がある場合は必須		
(5)	手術側数		1.片側 2.両側 3.両側手術のうちの片側の片側（1入院中における両側手術）	手術名1があり、眼科等の場合必須		
(6)	手術日		0~9からなる8桁の数字 YYYMMDD 例 2006年7月1日→20060701	手術名1がある場合は必須		
(7)	麻酔		1.全身麻酔 2.硬膜外麻酔 3.脊髄麻酔 4.静脈麻酔 5.局所麻酔 6.全麻+硬膜外 7.その他 9.無	手術名1がある場合は必須		
(8)	手術名2		名称	ある場合は必須		
(9)	ICD9-CMコード		ICD9-CMにおける術式コード	必須ではない		
(10)	点数表コード		医科診療報酬点数表における手術料に関わるコード	手術名2がある場合は必須		
(11)	手術回数		1.初回 2.再手術	手術名2がある場合は必須		
(12)	手術側数		1.片側 2.両側 3.両側手術のうちの片側の片側（1入院中における両側手術）	手術名2があり、眼科等の場合必須		
(13)	手術日		0~9からなる8桁の数字 YYYMMDD 例 2006年7月1日→20060701	手術名2がある場合は必須		
5	手術情報	(1)	手術名1		ある場合は必須	
		(2)	ICD9-CMコード		必須ではない	
		(3)	点数表コード		医科診療報酬点数表における手術料に関わるコード	手術名1がある場合は必須
		(4)	手術回数		1.初回 2.再手術	手術名1がある場合は必須
		(5)	手術側数		1.片側 2.両側 3.両側手術のうちの片側の片側（1入院中における両側手術）	手術名1があり、眼科等の場合必須
		(6)	手術日		0~9からなる8桁の数字 YYYMMDD 例 2006年7月1日→20060701	手術名1がある場合は必須
		(7)	麻酔		1.全身麻酔 2.硬膜外麻酔 3.脊髄麻酔 4.静脈麻酔 5.局所麻酔 6.全麻+硬膜外 7.その他 9.無	手術名1がある場合は必須
		(8)	手術名2		名称	ある場合は必須
		(9)	ICD9-CMコード		ICD9-CMにおける術式コード	必須ではない
		(10)	点数表コード		医科診療報酬点数表における手術料に関わるコード	手術名2がある場合は必須
		(11)	手術回数		1.初回 2.再手術	手術名2がある場合は必須
		(12)	手術側数		1.片側 2.両側 3.両側手術のうちの片側の片側（1入院中における両側手術）	手術名2があり、眼科等の場合必須
		(13)	手術日		0~9からなる8桁の数字 YYYMMDD 例 2006年7月1日→20060701	手術名2がある場合は必須

大項目	小項目	内容（入力様式等）	入力条件
6 診療情報	(14) 麻酔	1. 全身麻酔 2. 硬膜外麻酔 3. 脊髄麻酔 4. 静脈麻酔 5. 局所麻酔 6. 全麻＋硬膜外 7. その他 9. 無	手術名 2 がある場合は必須
	(15) 手術名 3	名称	ある場合は必須
	(16) ICD9-CMコード	ICD9-CMにおける術式コード	必須ではない
	(17) 点数表コード	医科診療報酬点数表における手術料に関わるコード	手術名 3 がある場合は必須
	(18) 手術回数	1. 初回 2. 再手術	手術名 3 がある場合は必須
	(19) 手術側数	1. 片側 2. 両側 3. 両側手術のうちの片側（1入院中における両側手術）	手術名 3 があり、眼科等の場合必須
	(20) 手術日	0～9からなる8桁の数字 YYYYMMDD 例 2006年7月1日→20060701	手術名 3 がある場合は必須
	(21) 麻酔	1. 全身麻酔 2. 硬膜外麻酔 3. 脊髄麻酔 4. 静脈麻酔 5. 局所麻酔 6. 全麻＋硬膜外 7. その他 9. 無	手術名 3 がある場合は必須
	(22) 手術名 4	名称	ある場合は必須
	(23) ICD9-CMコード	ICD9-CMにおける術式コード	必須ではない
	(24) 点数表コード	医科診療報酬点数表における手術料に関わるコード	手術名 4 がある場合は必須
	(25) 手術回数	1. 初回 2. 再手術	手術名 4 がある場合は必須
	(26) 手術側数	1. 片側 2. 両側 3. 両側手術のうちの片側（1入院中における両側手術）	手術名 4 があり、眼科等の場合必須
	(27) 手術日	0～9からなる8桁の数字 YYYYMMDD 例 2006年7月1日→20060701	手術名 4 がある場合は必須
	(28) 麻酔	1. 全身麻酔 2. 硬膜外麻酔 3. 脊髄麻酔 4. 静脈麻酔 5. 局所麻酔 6. 全麻＋硬膜外 7. その他 9. 無	手術名 4 がある場合は必須
	(29) 手術名 5	名称	ある場合は必須
	(30) ICD9-CMコード	ICD9-CMにおける術式コード	必須ではない
	(31) 点数表コード	医科診療報酬点数表における手術料に関わるコード	手術名 5 がある場合は必須
	(32) 手術回数	1. 初回 2. 再手術	手術名 5 がある場合は必須
	(33) 手術側数	1. 片側 2. 両側 3. 両側手術のうちの片側（1入院中における両側手術）	手術名 5 があり、眼科等の場合必須
	(34) 手術日	0～9からなる8桁の数字 YYYYMMDD 例 2006年7月1日→20060701	手術名 5 がある場合は必須
	(35) 麻酔	1. 全身麻酔 2. 硬膜外麻酔 3. 脊髄麻酔 4. 静脈麻酔 5. 局所麻酔 6. 全麻＋硬膜外 7. その他 9. 無	手術名 5 がある場合は必須
	(1) 現在の妊娠の有無	0. 無 1. 有 2. 不明	必須
	(2) 出生時体重	グラム単位入力 例 3000	新生児疾患の場合必須
	(3) 出生時妊娠週数	0～9からなる2桁の数字	新生児疾患の場合必須
	(4) 喫煙指数	喫煙指数=1日の喫煙本数×喫煙年数	呼吸器疾患及び循環器疾患の場合必須
	(5) S 入院時意識障害がある場合のJIC	0. 無 1. 有 (1～300) R. 不穏 I. 糞尿失禁 A. 自発性喪失 例 意識レベル3で自発性喪失の場合は「3A」と記録。	必須
	(6) S 退院時意識障害がある場合のJIC	0. 無 1. 有 (1～300) R. 不穏 I. 糞尿失禁 A. 自発性喪失 例 意識レベル3で自発性喪失の場合は「3A」と記録。	死亡退院以外は必須
	(7) 入院時のADLスコア	10項目の評価視点について数字10桁で記入 例 121111100	6歳未満は必須ではない
	(8) 退院時のADLスコア	10項目の評価視点について数字10桁で記入 例 121111100	死亡退院以外は必須

大項目	小項目	内容（入力様式等）		入力条件	
		入力要領を参照	内容（入力様式等）	入力条件	入力条件
6 診療情報	(9)	褥創ステージ N P U A P 分類	入力要領を参照		褥創がある場合必須
	(10)	がんの初発、再発	0. 初発 1. 再発		医療資源を最も投入した傷病名が悪性腫瘍の場合（必須ではない）
	(11)	U I C C 病期分類（T）	入力要領を参照		医療資源を最も投入した傷病名が悪性腫瘍の場合（必須ではない）
	(12)	U I C C 病期分類（N）	入力要領を参照		医療資源を最も投入した傷病名が悪性腫瘍の場合（必須ではない）
	(13)	U I C C 病期分類（M）	入力要領を参照		医療資源を最も投入した傷病名が悪性腫瘍の場合（必須ではない）
	(14)	がんのStage分類	入力要領を参照		医療資源を最も投入した傷病名が悪性腫瘍の場合（必須ではない）
	(15)	がん患者のPerformance Status	入力要領を参照		医療資源を最も投入した傷病名が悪性腫瘍の場合（必須ではない）
	(16)	脊髄麻痺患者の入院時の重症度	入力要領を参照		010010、070030、070330、070340、070350、070360、070370、070470、160690、160870、160990に該当する場合必須
	(17)	Hugh-Jones分類	入力要領を参照		医療資源を最も投入した傷病名がMDC04に該当する場合のみ必須（6歳未満の小児で分類不能な場合は入力不要）
	(18)	心不全のN Y H A 心機能分類	1. レベル I 2. レベル II 3. レベル III 4. レベル IV		医療資源を最も投入した傷病名がMDC05に該当する場合必須
	(19)	狭心症、慢性虚血性心疾患（050050）における入院時の重症度：C C S 分類入院時における重症度	入力要領を参照		医療資源を最も投入した傷病名が050050に該当する場合必須
	(20)	急性心筋梗塞（050030、050040）における入院時の重症度：Killip分類入院時における重症度	入力要領を参照		医療資源を最も投入した傷病名が050030、050040に該当する場合必須
	(21)	肝硬変のChild-Pugh分類	Bil=1、Alb=2、腹水=1、脳症=3、PT=2の場合は“12132”と記入		医療資源を最も投入した傷病名が060030に該当する場合必須
	(22)	急性肺炎の重症度分類	入力要領を参照		医療資源を最も投入した傷病名が060350に該当する場合必須
	(23)	多発性骨髄腫の病期分類	入力要領を参照		医療資源を最も投入した傷病名が130040の場合（必須ではない）
	(24)	急性白血病の病型分類（F A B 分類）	入力要領を参照		医療資源を最も投入した傷病名が130010の場合（必須ではない）
	(25)	非ホジキン病の病期分類	入力要領を参照		医療資源を最も投入した傷病名が130030の場合（必須ではない）
	(26)	Burn index	0~100の数字		熱傷がある場合必須
	(27)	その他の重症度分類・名称	その他使用できる重症度分類の名称を記入		必須ではない
	(28)	その他の重症度分類・分類番号または記号	その他使用できる重症度分類の分類番号（または記号）を記入		必須ではない

大	項	目	小項目	内容 (入力様式等)	入力条件
6	診療情報	(29)	救急カテ実施時間(外来受診一カテ開始までの時間 (実数))	時間を記入 (単位H) 例 1 時間30分 → 1.5	必須ではない
		(30)	救急脳血管障害検査実施時間(外来受診一C T、M R I開始までの時間(実数))	時間を記入 (単位H) 例 1 時間30分 → 1.5	必須ではない
		(31)	ASA米国麻酔学会 (American Society Anesthesiologists) による分類	入力要領を参照	必須ではない
		(32)	予定しない再手術 (48時間以内)	0. 無 1. 有	必須ではない
		(33)	予定しない外来処置後の入院	0. 無 1. 有	必須ではない
		(34)	2日以内のI C Uへの再入室 (48時間以内)	0. 無 1. 有	必須ではない
		(35)	I C Uへの緊急入室	0. 無 1. 有	必須ではない
		(36)	入院時の妊娠週数	2桁の数字	(1) 現在の妊娠の有無が有の場合必須
		(37)	精神保健福祉法における入院形態	1. 任意入院 2. 医療保護入院 3. 措置入院 4. 応急入院	精神病床への入院がある場合必須
		(38)	精神保健福祉法に基づく隔離日数	日数を記入 (単位 日)	精神病床への入院がある場合必須
		(39)	精神保健福祉法に基づく身体拘束日数	日数を記入 (単位 日)	精神病床への入院がある場合必須
		(40)	入院時GAF尺度	入力要領を参照	160060に該当する場合と精神病床への入院がある場合必須
		(41)	退院時GAF尺度	入力要領を参照	160060に該当する場合と精神病床への入院がある場合必須
		(42)	病名付加コード	入力要領を参照	医療資源を最も投入した傷病名が、C340、C341、C342、C343、C348、C349、C445、C493、C783、C788、C792、C795、C798、C859、D139、D180、D181、D213、D360、D361、D367、D376、D377、D481、D485、I50、S364、S368、S378の場合必須
		(43)	外傷の受傷機転	1. 鈍的 2. 鋭的 3. 不明	160300～161060に該当する場合 (必須ではない)
		(44)	入院時Glasgow Coma Scale	入力要領を参照	160300～161060に該当する場合 (必須ではない)
		(45)	入院時収縮期血圧	(単位 mmHg)	160300～161060に該当する場合 (必須ではない)
		(46)	入院時呼吸回数	(単位 回/分)	160300～161060に該当する場合 (必須ではない)
		(47)	頭頸部最大AIS	入力要領を参照	160300～161060に該当する場合 (必須ではない)
		(48)	顔面最大AIS	入力要領を参照	160300～161060に該当する場合 (必須ではない)
		(49)	胸部最大AIS	入力要領を参照	160300～161060に該当する場合 (必須ではない)

大 項 目	小 項 目		内 容 (入力様式等)	入力条件
	(50)	腹部最大AIS		
	(50)	腹部最大AIS	入力要領を参照	160300～161060に該当する場合(必須ではない)
	(51)	四肢最大AIS	入力要領を参照	160300～161060に該当する場合(必須ではない)
	(52)	体表最大AIS	入力要領を参照	160300～161060に該当する場合(必須ではない)
	(53)	化学療法の有無	0. 無 1. 有(経口) 2. 有(経静脈又は経動脈) 3. 有(その他)	必須