

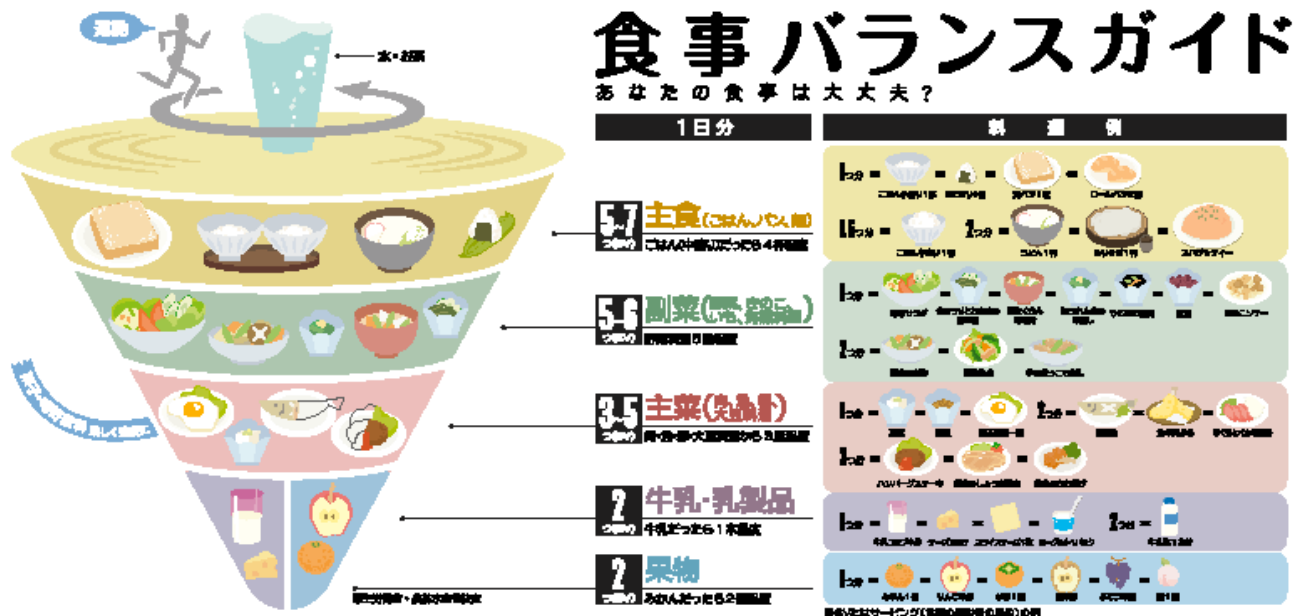
## 「食事バランスガイド」とは

「食事バランスガイド」とは「食生活指針」を具体的な行動に結びつけるものとして、「何を」「どれだけ」食べたらよいかをわかりやすくイラストで示したものである。主食、副菜、主菜、牛乳・乳製品、果物の5つの料理区分を基本とし、1日にとる料理の組み合わせとおおよその量を表している。量は「1つ（SV）」で表記され、「SV」とはサービングの略で、各料理について1回当たりの標準的な量をだまかに示している。例えば、主食の場合、市販のおにぎり1個が「1つ」に当たる。イラストについては、「コマ」をイメージした形で、コマの回転を運動とみなして表し、コマの軸を水分とすることで、それらの重要性も強調している。また、菓子・嗜好飲料については、食生活の中で楽しみとして捉えられており、食事全体の中での量的なバランスを考えて適度に摂取する必要があるとされている。なお、食塩については、基本的に料理の中に使用されるものであり、「コマ」のイラストとして表現されていないが、実際の食事選択の場面で表示される際には、食塩相当量も合わせて情報提供されることが望まれる。

【「食事バランスガイド」の詳細】

<http://www.j-balanceguide.com/>

<http://www.mhlw.go.jp/bunya/kenkou/eiyou-syokuji.html>



(平成 17 年厚生労働省・農林水産省で作成・公表)