

# 老人保健事業関係資料

## 老人保健法に基づく老人保健事業実施状況（平成12～16年度）

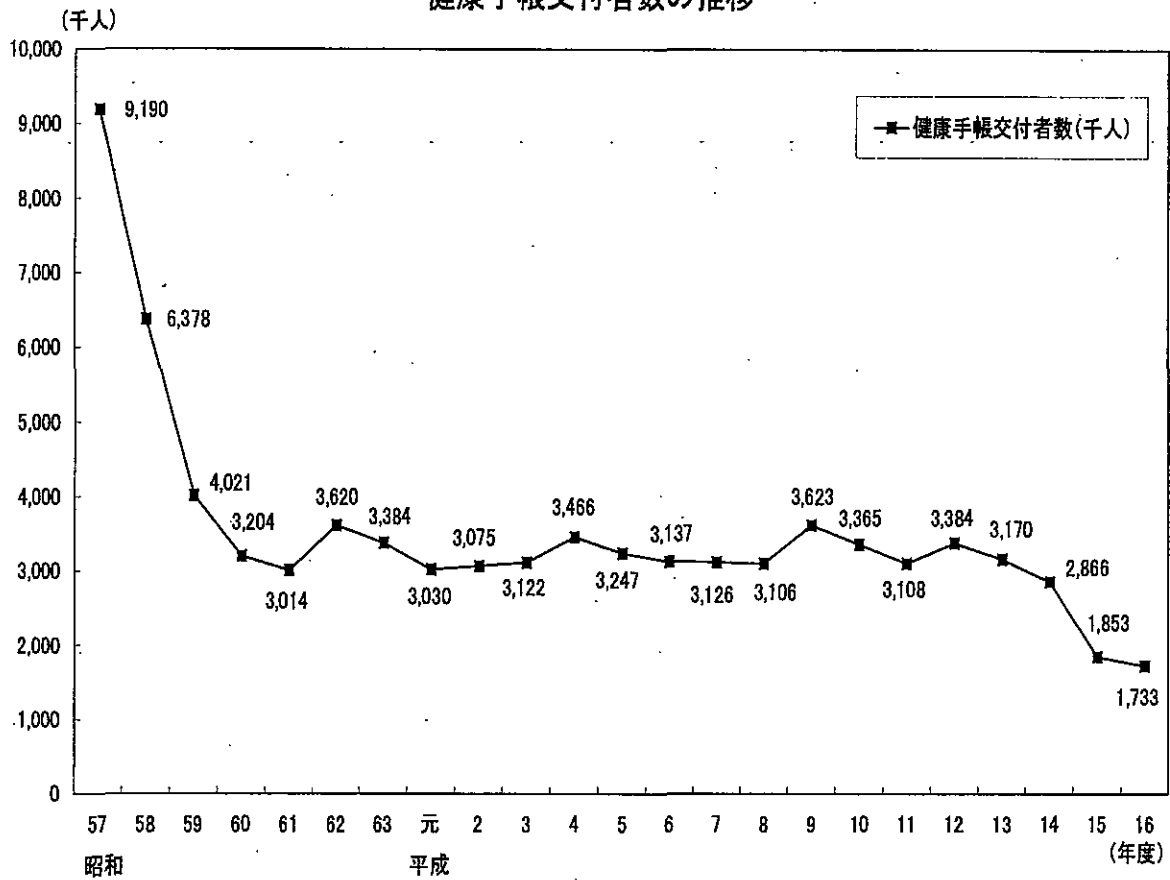
事業内容等	平成12年度 (2000)	平成13年度 (2001)	平成14年度 (2002)	平成15年度 (2003)	平成16年度 (2004)
<b>健康手帳の交付</b>					
年度末医療受給資格者数(千人)	15,047	15,725	15,791	15,123	14,552
新規交付数 <sup>1)</sup> (千人)	3,384	3,170	2,866	1,853	1,733
<b>健康教育</b>					
個別指導を開始した者(人)	14,498	25,515	26,765	29,692	25,975
指導を終了した者(人)	11,312	20,609	22,560	24,726	21,831
集団開催延回数(千回)	306	305	314	316	312
参加延人員(千人)	9,174	8,703	8,795	8,797	8,263
<b>健康相談</b>					
開催延回数(千回)	528	528	525	527	511
参加延人員(千人)	7,436	7,330	7,188	7,034	6,499
<b>健康診査</b>					
・基本健康診査					
対象者数(千人)	28,035	28,340	28,978	28,866	29,247
受診者数(千人)	11,533	11,847	12,330	12,941	12,984
受診率(%)	41.1	41.8	42.6	44.8	44.4
・歯周疾患検診受診者数(人)	46,015	63,432	72,974	82,669	87,284
・骨粗鬆症検診受診者数(人)	67,046	80,132	82,773	90,855	91,308
・健康度評価(参加延人員:千人)	307	653	714	797	778
・B型肝炎ウイルス検診(※) <sup>2)</sup>					
(節目検診)受診者数(千人)	・	・	1,291	1,383	1,280
(節目外検診)受診者数(千人)	・	・	632	466	356
(合計)受診者数(千人)	・	・	1,923	1,849	1,636
・C型肝炎ウイルス検診(※) <sup>2)</sup>					
(節目検診)対象者数(千人)	・	・	4,332	4,677	5,062
受診者数(千人)	・	・	1,299	1,376	1,271
受診率(%)	・	・	30.0	29.4	25.1
(節目外検診)受診者数(千人)	・	・	625	455	347
(合計)受診者数(千人)	・	・	1,923	1,830	1,619
<b>機能訓練</b>					
実施施設数(カ所)	9,809	9,552	9,482	9,379	9,165
被指導延人員(千人)	2,481	2,368	2,368	2,371	2,193
<b>訪問指導</b>					
被指導延人員(千人)	2,103	1,898	1,744	1,643	1,498
被指導実人員(千人)	1,088	1,007	955	944	893

注：1) 医療受給者証の新規交付数と健康手帳交付数の合計。

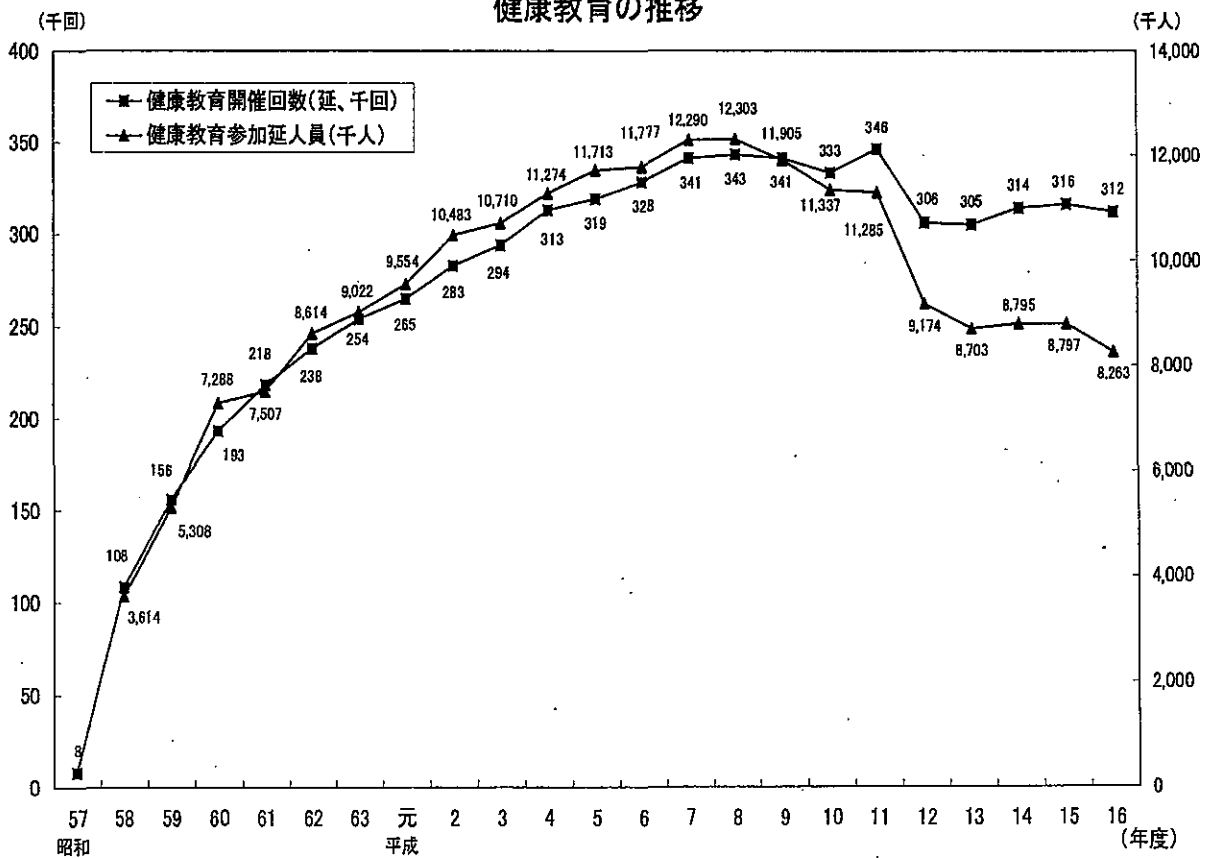
2) 老健局において集計。

(地域保健・老人保健事業報告(※印を除く))

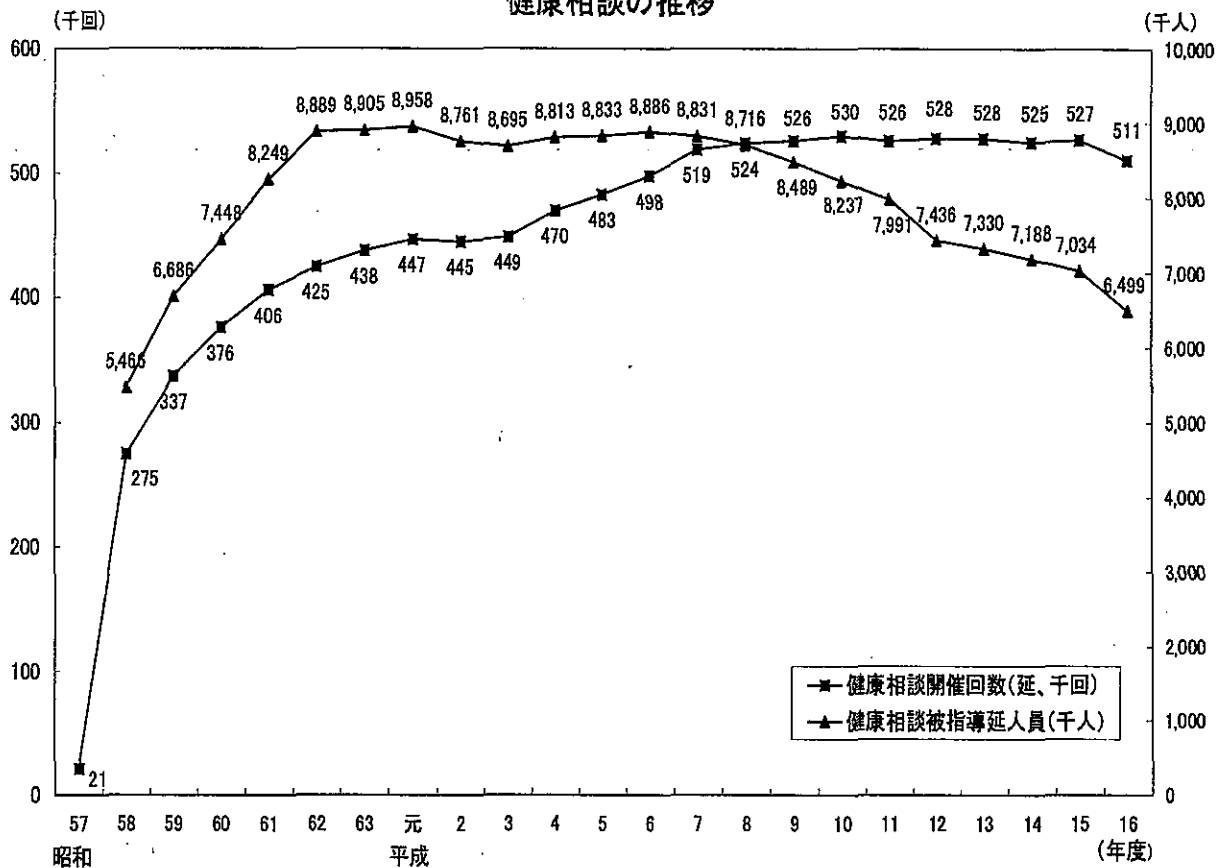
### 健康手帳交付者数の推移



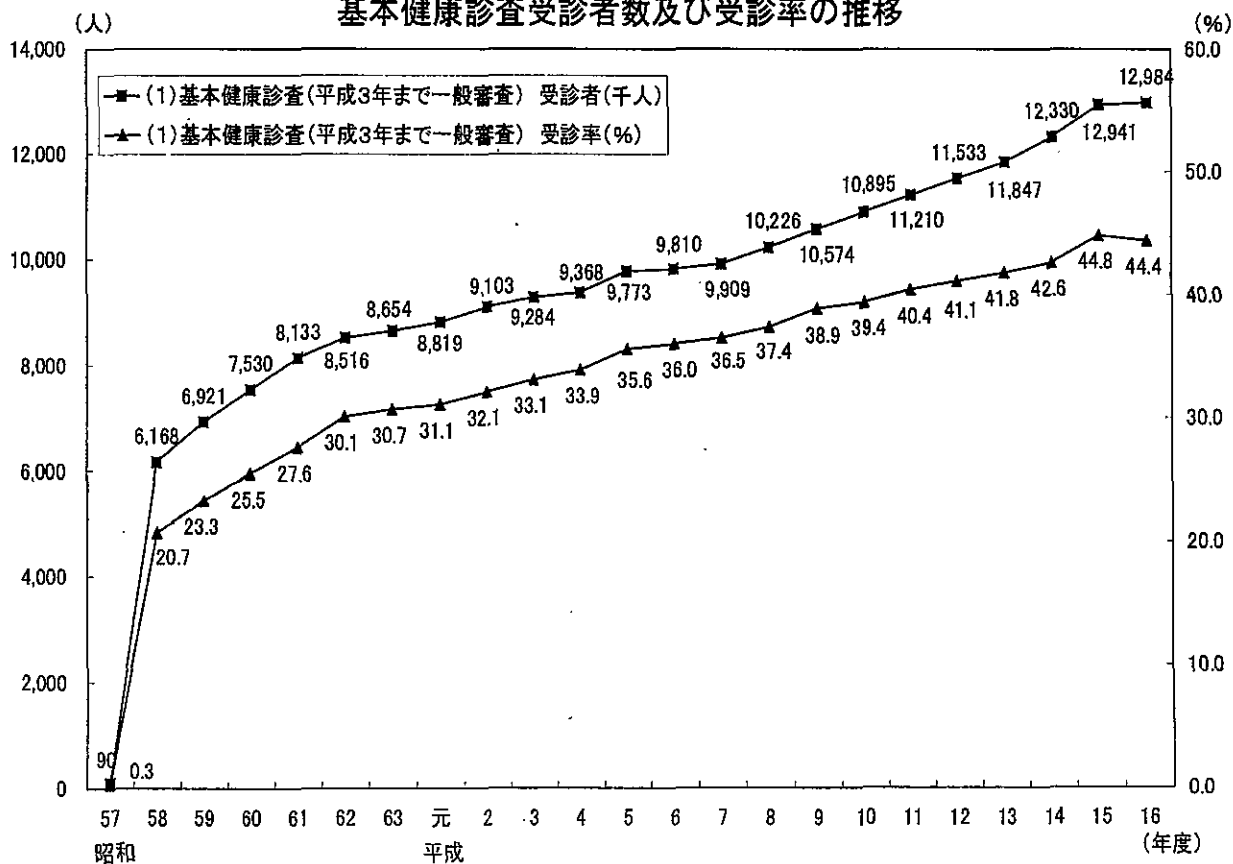
### 健康教育の推移



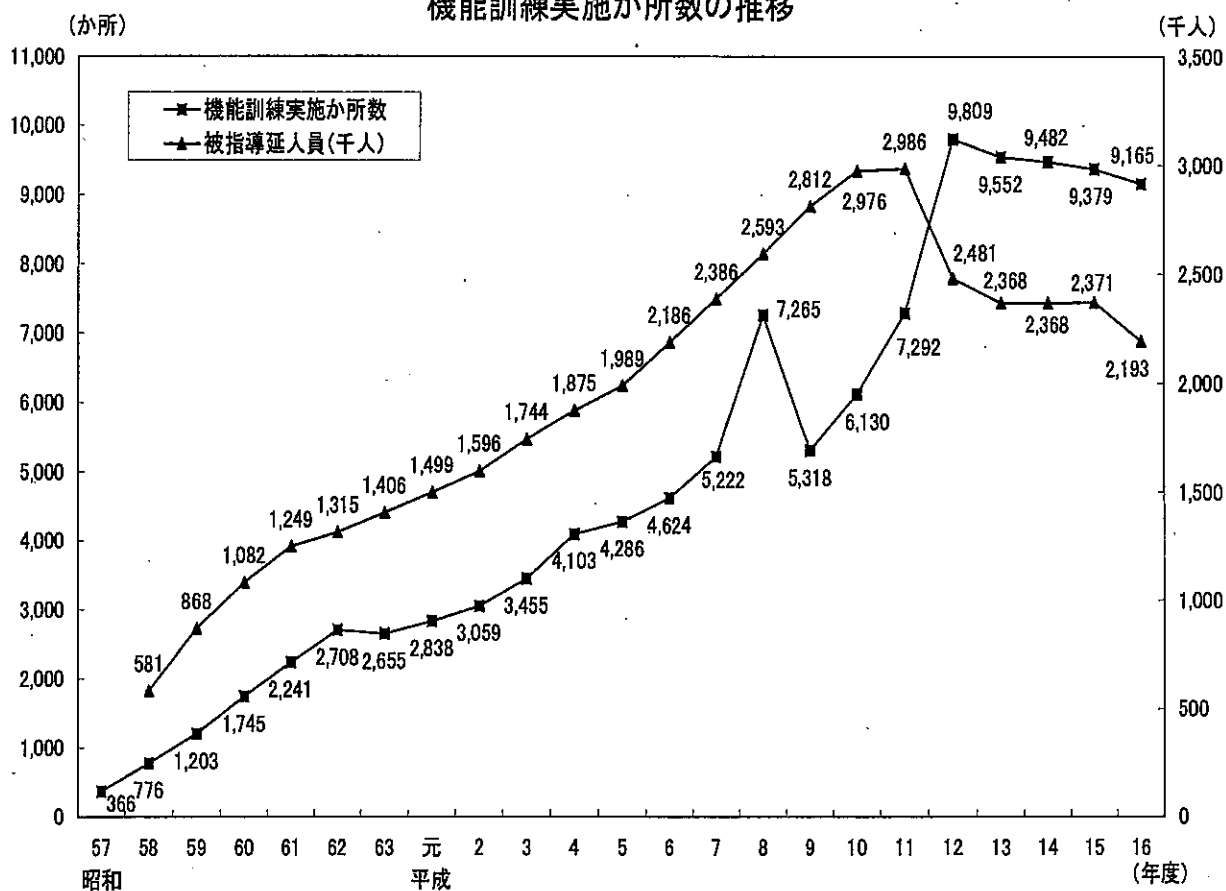
### 健康相談の推移



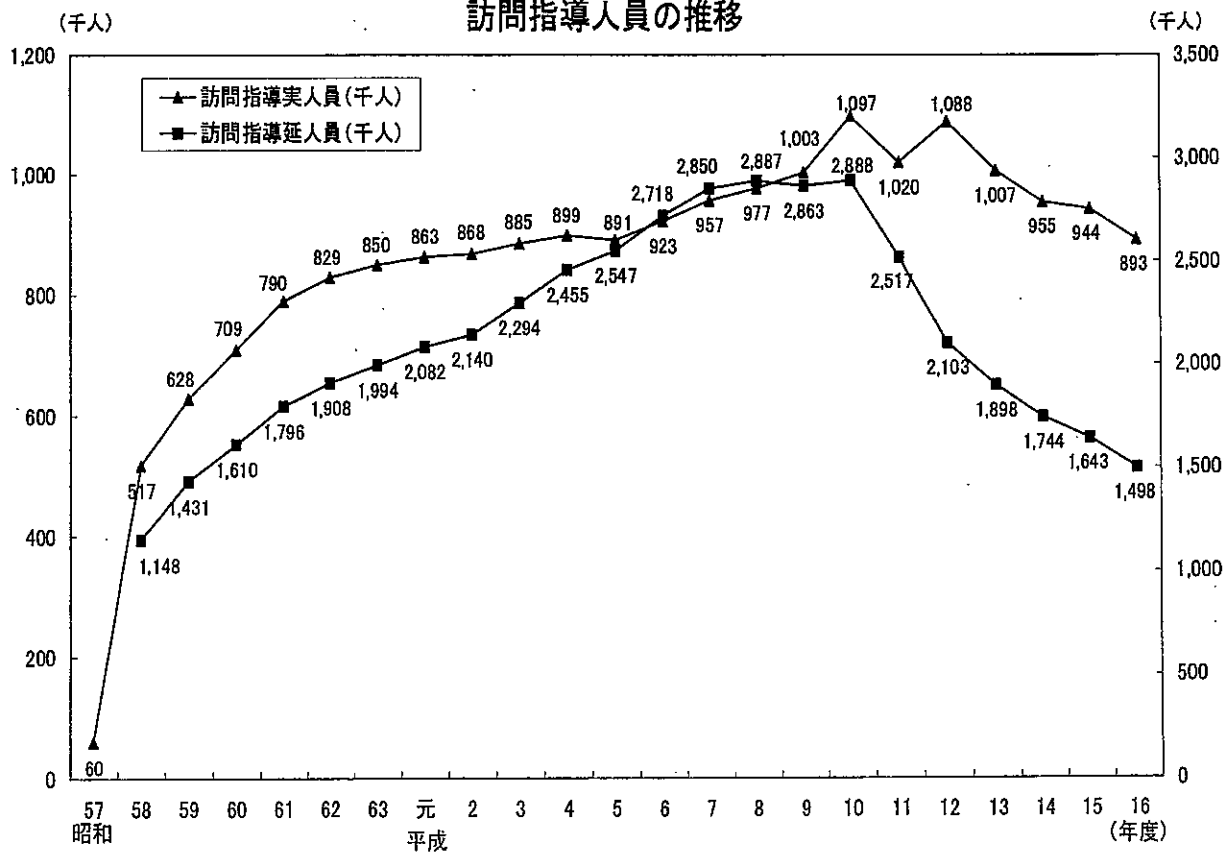
### 基本健康診査受診者数及び受診率の推移



### 機能訓練実施か所数の推移



### 訪問指導人員の推移



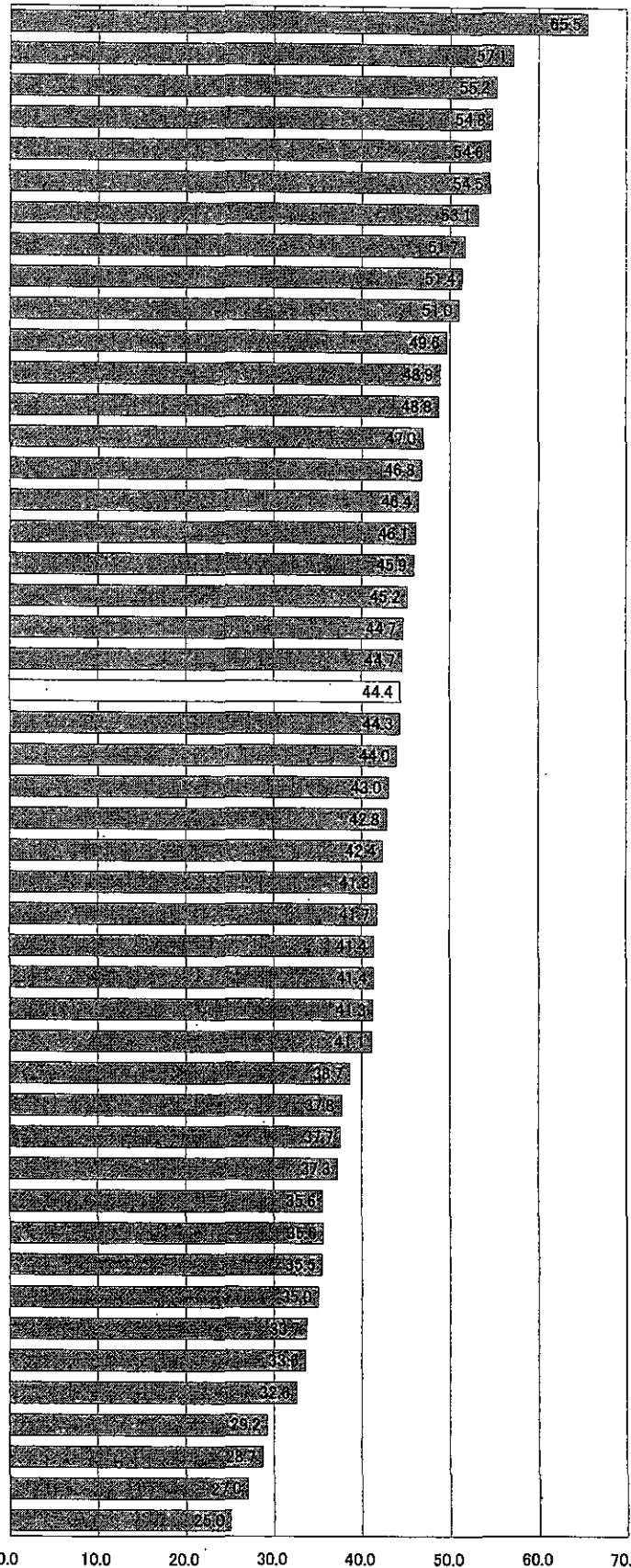
## 都道府県別 基本健康診査 の受診率

	対象者数	受診者数	受診率
全 国	29 247 046	12 983 593	44.4%

平成16年度:基本健康診査の受診率

単位:(%)

1	山 形	277 441	181 747	65.5%
2	秋 田	271 926	155 378	57.1%
3	東 京	2 914 656	1 609 912	55.2%
4	愛 知	1 241 358	680 243	54.8%
5	大 分	258 563	141 137	54.6%
6	埼 玉	1 306 238	712 221	54.5%
7	富 山	312 384	165 960	53.1%
8	群 馬	609 315	315 067	51.7%
9	宮 城	604 610	310 636	51.4%
10	千 葉	1 366 251	697 285	51.0%
11	奈 良	319 643	158 590	49.6%
12	香 川	335 297	163 916	48.9%
13	大 阪	1 575 706	768 283	48.8%
14	静 岡	740 813	347 853	47.0%
15	岐 阜	485 783	227 197	46.8%
16	栃 木	430 460	199 828	46.4%
17	福 島	575 992	265 523	46.1%
18	岩 手	403 144	185 122	45.9%
19	島 根	292 597	132 241	45.2%
20	京 都	533 603	238 749	44.7%
21	山 口	341 697	152 590	44.7%
	全 国	29 247 046	12 983 593	44.4%
22	新 潟	708 358	314 021	44.3%
23	三 重	476 676	209 511	44.0%
24	徳 島	293 841	126 450	43.0%
25	佐 賀	188 917	80 916	42.8%
26	兵 庫	1 090 289	462 489	42.4%
27	岡 山	456 816	190 755	41.8%
28	鳥 取	166 851	69 660	41.7%
29	石 川	349 963	144 979	41.4%
30	宮 崎	257 844	106 690	41.4%
31	滋 賀	360 863	148 953	41.3%
32	青 森	374 003	153 900	41.1%
33	熊 本	458 817	177 668	38.7%
34	和 歌 山	244 274	92 333	37.8%
35	福 井	172 811	65 079	37.7%
36	茨 城	820 379	306 037	37.3%
37	山 梨	272 188	96 977	35.6%
38	長 野	688 419	245 206	35.6%
39	神 奈 川	2 077 069	737 133	35.5%
40	鹿 児 島	426 263	149 360	35.0%
41	愛 媛	325 235	109 638	33.7%
42	北 海 道	1 190 506	399 706	33.6%
43	福 岡	1 105 519	360 289	32.6%
44	沖 縄	355 489	103 919	29.2%
45	長 崎	389 585	111 919	28.7%
46	広 島	548 451	147 963	27.0%
47	高 知	250 143	62 564	25.0%



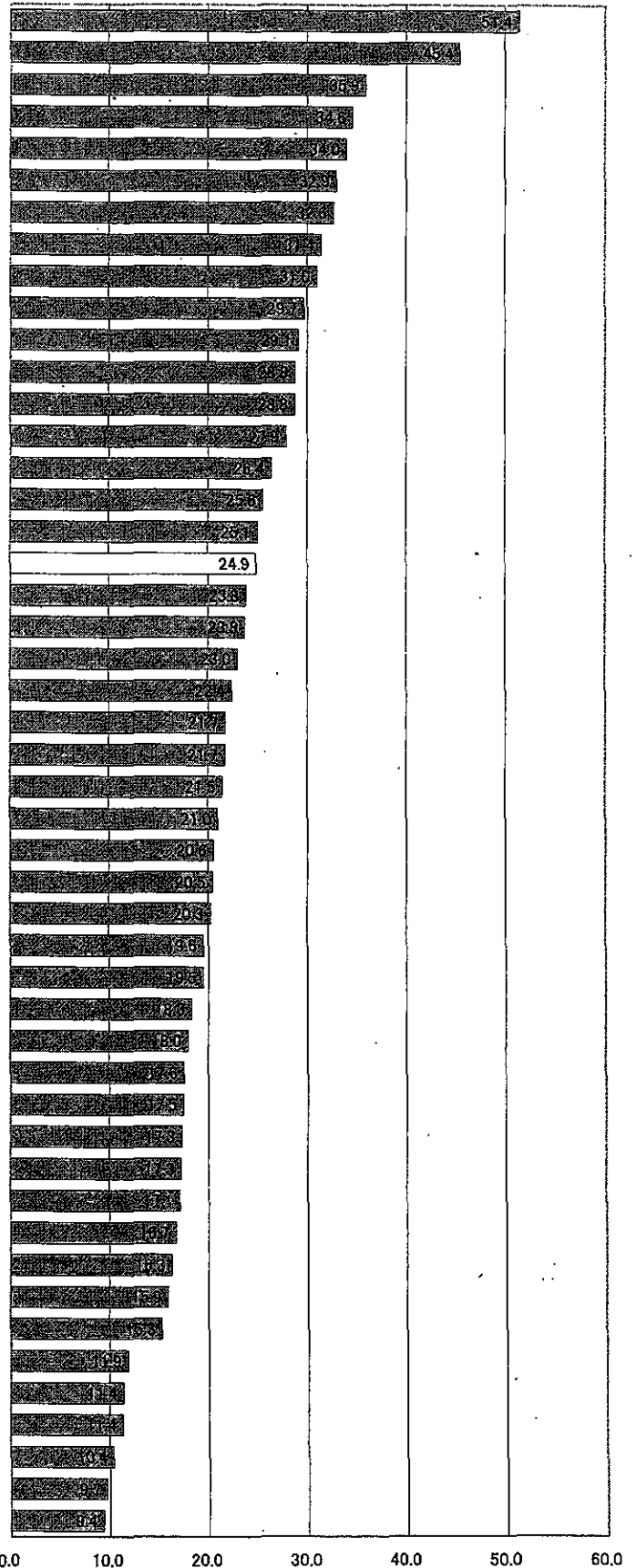
## 都道府県別 B型肝炎ウイルス検診 の受診率

	対象者数	受診者数	受診率
全 国	4 848 053	1 205 423	24.9%

平成17年度:B型肝炎ウイルス検診の受診率

単位:(%)

1	埼 玉 県	141 404	72 698	51.4%
2	東 京 都	469 785	213 438	45.4%
3	石 川 県	48 959	17 573	35.9%
4	福 島 県	72 703	25 124	34.6%
5	山 形 県	48 782	16 563	34.0%
6	山 梨 県	34 465	11 343	32.9%
7	千 葉 県	249 532	81 455	32.6%
8	青 森 県	52 042	16 346	31.4%
9	富 山 県	51 586	15 995	31.0%
10	宮 城 県	101 752	30 229	29.7%
11	岐 阜 県	97 180	28 305	29.1%
12	栃 木 県	83 427	24 036	28.8%
13	群 馬 県	94 288	27 160	28.8%
14	香 川 県	57 503	16 039	27.9%
15	新 潟 県	88 409	23 316	26.4%
16	愛 知 県	284 535	72 793	25.6%
17	奈 良 県	73 944	18 535	25.1%
	全 国	4 848 053	1 205 423	24.9%
18	大 分 県	61 770	14 711	23.8%
19	秋 田 県	51 497	12 233	23.8%
20	静 岡 県	135 266	31 143	23.0%
21	愛 媛 県	62 824	14 097	22.4%
22	宮 崎 県	43 339	9 421	21.7%
23	岩 手 県	65 949	14 317	21.7%
24	佐 賀 県	15 162	3 257	21.5%
25	滋 賀 県	63 939	13 422	21.0%
26	神 奈 川 県	222 445	45 782	20.6%
27	徳 島 県	43 700	8 948	20.5%
28	兵 庫 県	213 802	43 356	20.3%
29	鹿 児 島 県	72 853	14 253	19.6%
30	京 都 府	59 472	11 593	19.5%
31	和 歌 山 県	36 379	6 672	18.3%
32	福 岡 県	166 426	29 985	18.0%
33	北 海 道	176 080	30 939	17.6%
34	山 口 県	62 934	11 019	17.5%
35	大 阪 府	282 869	49 063	17.3%
36	広 島 県	60 043	10 360	17.3%
37	熊 本 県	89 209	15 274	17.1%
38	沖 縄 県	64 465	10 769	16.7%
39	茨 城 県	163 158	26 584	16.3%
40	島 根 県	43 247	6 884	15.9%
41	福 井 県	25 170	3 846	15.3%
42	三 重 県	142 552	16 912	11.9%
43	長 野 県	133 092	15 164	11.4%
44	高 知 県	37 980	4 312	11.4%
45	長 崎 県	88 999	9 265	10.4%
46	岡 山 県	80 594	7 843	9.7%
47	鳥 取 県	32 542	3 051	9.4%

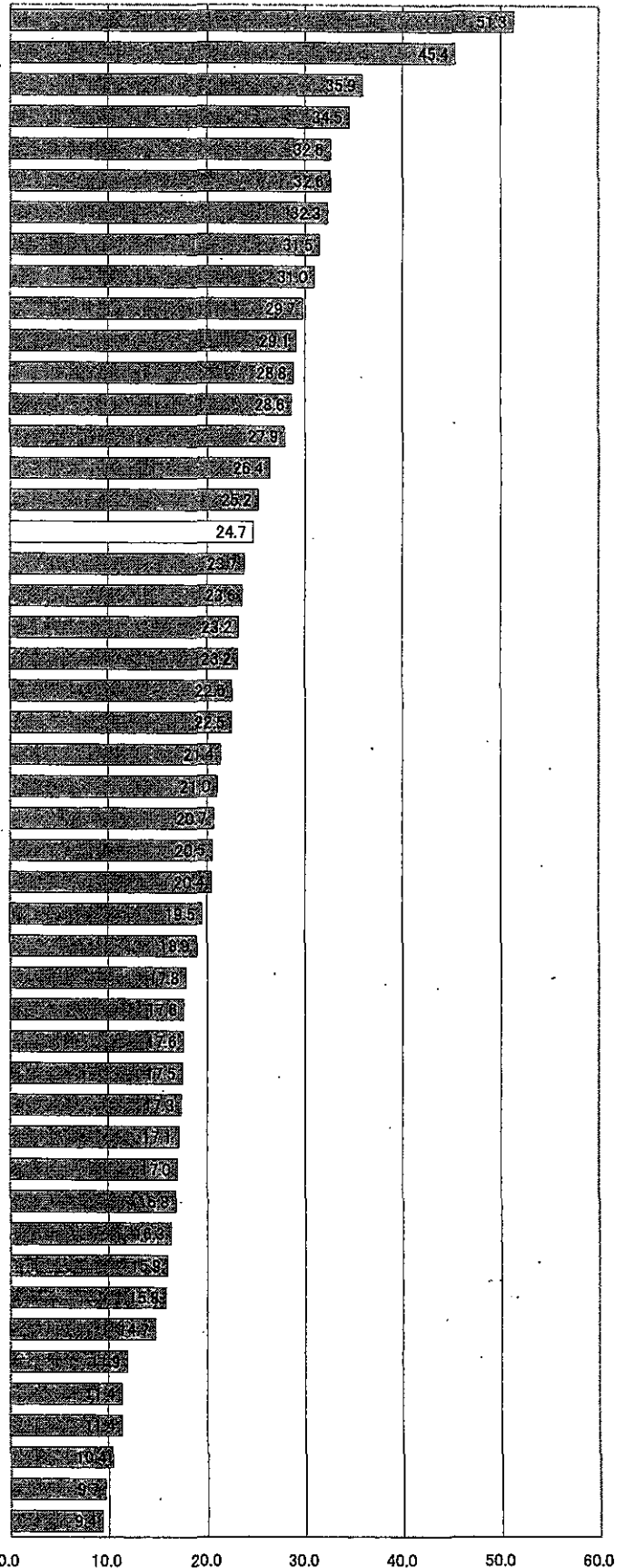


## 都道府県別 C型肝炎ウイルス検診 の受診率

	対象者数	受診者数	受診率
全 国	4 848 053	1 196 457	24.7%
1 埼 玉 県	141 404	72 574	51.3%
2 東 京 都	469 785	213 200	45.4%
3 石 川 県	48 959	17 589	35.9%
4 福 島 県	72 703	25 101	34.5%
5 山 形 県	48 782	15 921	32.6%
6 千 葉 県	249 532	81 407	32.6%
7 山 梨 県	34 465	11 131	32.3%
8 青 森 県	52 042	16 384	31.5%
9 富 山 県	51 586	15 981	31.0%
10 宮 城 県	101 752	30 268	29.7%
11 岐 阜 県	97 180	28 310	29.1%
12 群 馬 県	94 288	27 193	28.8%
13 栃 木 県	83 427	23 897	28.6%
14 香 川 県	57 503	16 058	27.9%
15 新 潟 県	88 409	23 317	26.4%
16 奈 良 県	73 944	18 623	25.2%
全 国	4 848 053	1 196 457	24.7%
17 秋 田 県	51 497	12 230	23.7%
18 大 分 県	61 770	14 576	23.6%
19 愛 知 県	284 535	66 081	23.2%
20 静 岡 県	135 266	31 368	23.2%
21 岩 手 県	65 949	14 844	22.5%
22 愛 媛 県	62 824	14 118	22.5%
23 宮 崎 県	43 339	9 259	21.4%
24 滋 賀 県	63 939	13 441	21.0%
25 神 奈 川 県	222 445	45 947	20.7%
26 徳 島 県	43 700	8 969	20.5%
27 兵 庫 県	213 802	43 651	20.4%
28 京 都 府	59 472	11 592	19.5%
29 鹿 児 島 県	72 853	13 770	18.9%
30 福 岡 県	166 426	29 665	17.8%
31 北 海 道	176 080	31 001	17.6%
32 和 歌 山 県	36 379	6 395	17.6%
33 山 口 県	62 934	11 013	17.5%
34 大 阪 府	282 869	49 076	17.3%
35 沖 縄 県	64 465	11 051	17.1%
36 熊 本 県	89 209	15 184	17.0%
37 広 島 県	60 043	10 067	16.8%
38 茨 城 県	163 158	26 603	16.3%
39 島 根 県	43 247	6 889	15.9%
40 福 井 県	25 170	3 969	15.8%
41 佐 賀 県	15 162	2 236	14.7%
42 三 重 県	142 552	16 961	11.9%
43 高 知 県	37 980	4 316	11.4%
44 長 野 県	133 092	15 113	11.4%
45 長 崎 県	88 999	9 268	10.4%
46 岡 山 県	80 594	7 797	9.7%
47 鳥 取 県	32 542	3 053	9.4%

平成17年度:C型肝炎ウイルス検診の受診率

単位:(%)

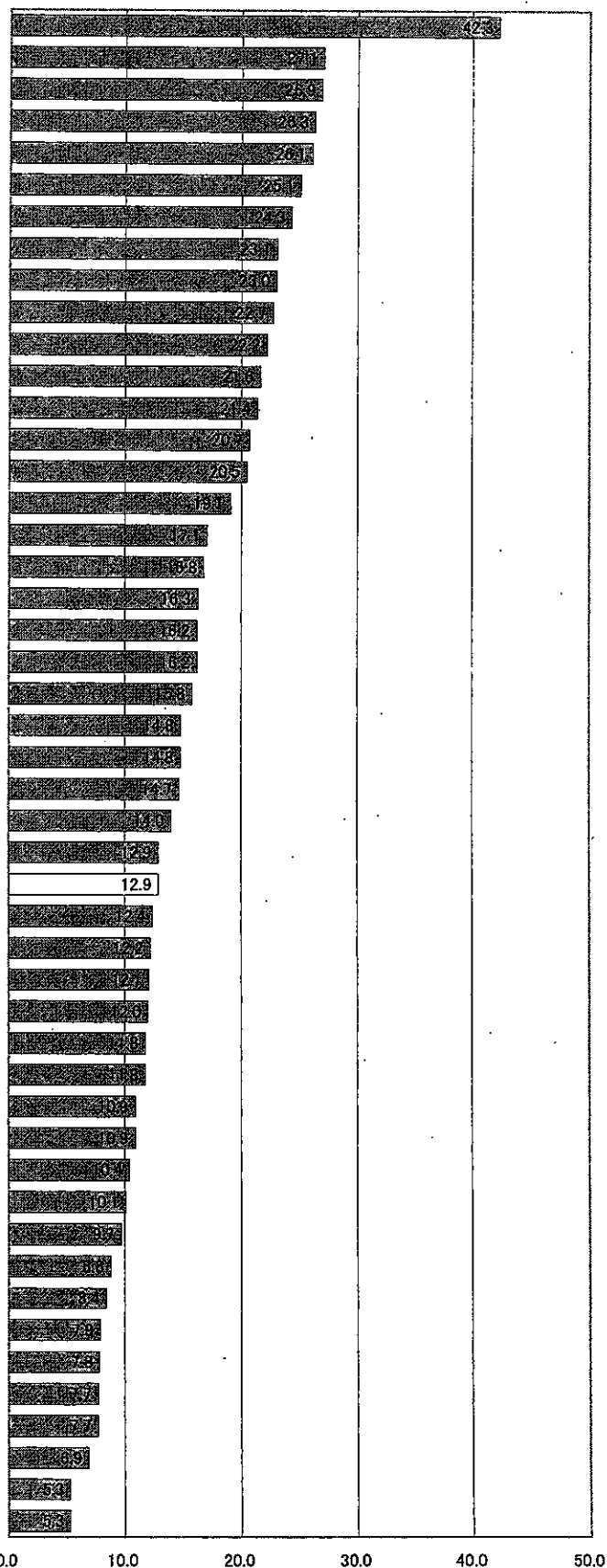


## 都道府県別 胃がん検診の受診率

	対象者数	受診者数	受診率
全 国	34 059 605	4 376 699	12.9%

平成16年度：胃がん検診の受診率 単位：(%)

1	山 形	279 776	118 311	42.3%
2	岡 山	452 902	122 790	27.1%
3	鳥 取	167 941	45 190	26.9%
4	青 森	388 522	102 327	26.3%
5	福 島	550 712	143 983	26.1%
6	宮 城	689 778	173 225	25.1%
7	佐 賀	159 600	38 727	24.3%
8	岩 手	434 480	100 320	23.1%
9	秋 田	330 883	76 062	23.0%
10	新 潟	731 686	166 309	22.7%
11	山 梨	260 137	57 837	22.2%
12	富 山	296 524	64 172	21.6%
13	静 岡	726 867	155 760	21.4%
14	栃 木	476 102	98 723	20.7%
15	大 分	255 100	52 261	20.5%
16	熊 本	488 534	93 475	19.1%
17	和 歌 山	240 656	41 153	17.1%
18	千 葉	1 430 073	240 827	16.8%
19	愛 媛	334 481	54 535	16.3%
20	群 馬	597 947	96 818	16.2%
21	愛 知	1 307 771	211 508	16.2%
22	鹿 児 島	489 958	77 369	15.8%
23	北 海 道	1 377 350	204 535	14.8%
24	岐 阜	498 395	73 809	14.8%
25	山 口	352 364	51 897	14.7%
26	石 川	349 963	48 844	14.0%
27	茨 城	846 771	109 426	12.9%
	全 国	34 059 605	4 376 699	12.9%
28	福 井	164 838	20 494	12.4%
29	宮 崎	297 539	36 160	12.2%
30	長 崎	398 045	48 163	12.1%
31	高 知	287 765	34 493	12.0%
32	香 川	322 815	38 248	11.8%
33	広 島	646 562	76 012	11.8%
34	長 野	715 692	78 352	10.9%
35	沖 縄	359 121	39 256	10.9%
36	兵 庫	1 271 405	132 436	10.4%
37	三 重	574 407	57 925	10.1%
38	奈 良	336 208	32 567	9.7%
39	福 岡	1 376 102	120 626	8.8%
40	徳 島	297 869	25 022	8.4%
41	島 根	289 250	22 772	7.9%
42	滋 賀	383 124	29 907	7.8%
43	神 奈 川	2 149 879	166 054	7.7%
44	埼 玉	2 038 929	156 481	7.7%
45	大 阪	2 457 625	168 836	6.9%
46	京 都	832 444	43 892	5.3%
47	東 京	4 344 713	228 810	5.3%





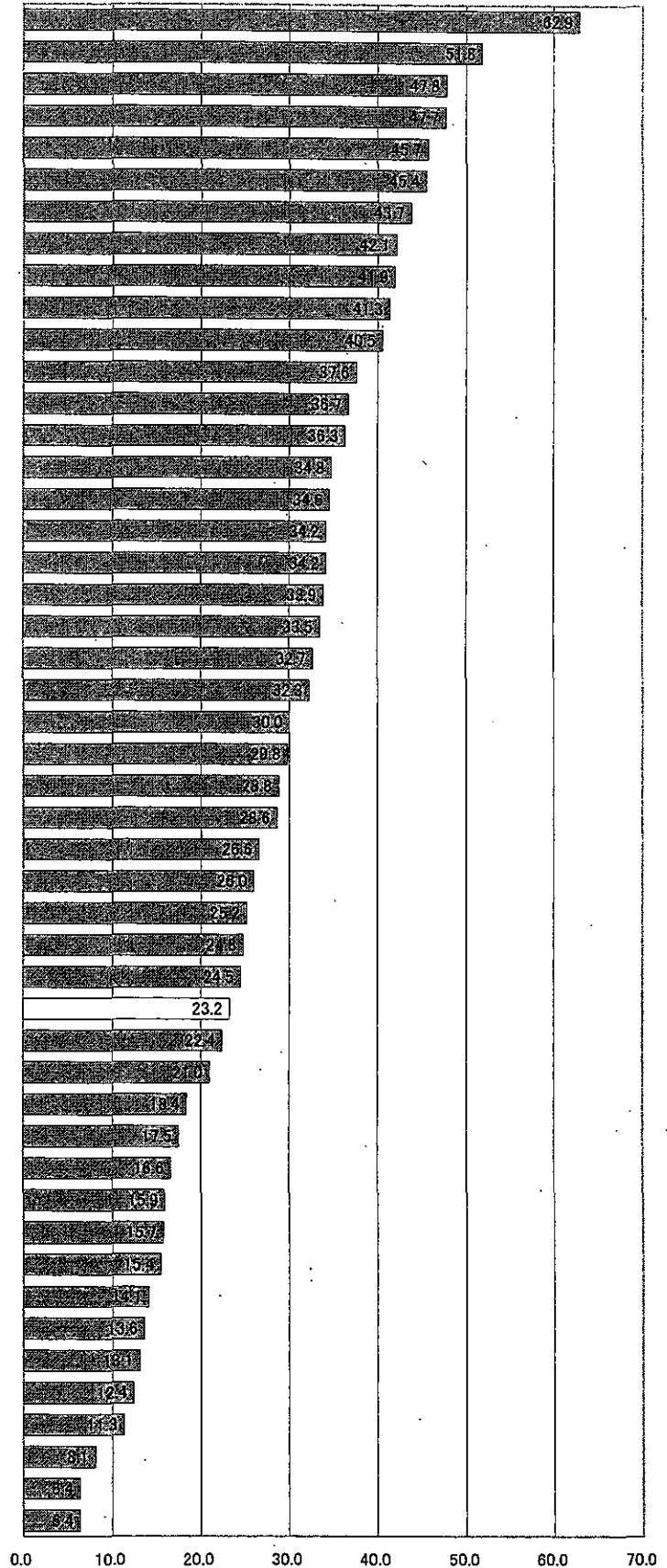
## 都道府県別 肺がん検診 の受診率

	対象者数	受診者数	受診率
全 国	33 422 775	7 769 635	23.2%

平成16年度:肺がん検診の受診率

単位:(%)

1	大 分	262 511	165 096	62.9%
2	宮 城	705 782	365 251	51.8%
3	静 岡	785 411	375 197	47.8%
4	岡 山	500 132	238 476	47.7%
5	山 梨	283 320	129 350	45.7%
6	富 山	303 353	137 771	45.4%
7	新 潟	721 934	315 778	43.7%
8	福 島	573 789	241 557	42.1%
9	山 形	269 112	112 702	41.9%
10	高 知	194 261	80 167	41.3%
11	岩 手	413 255	167 180	40.5%
12	佐 賀	177 896	66 806	37.6%
13	熊 本	468 996	172 013	36.7%
14	群 馬	424 299	153 970	36.3%
15	茨 城	887 255	308 578	34.8%
16	鳥 取	176 135	60 917	34.6%
17	千 葉	1 586 249	541 883	34.2%
18	愛 知	1 348 019	461 079	34.2%
19	山 口	361 840	122 612	33.9%
20	香 川	345 809	115 957	33.5%
21	栃 木	483 514	158 289	32.7%
22	和 歌 山	243 839	78 702	32.3%
23	秋 田	285 175	85 570	30.0%
24	青 森	389 751	116 224	29.8%
25	福 井	164 314	47 364	28.8%
26	石 川	349 963	100 078	28.6%
27	長 崎	402 841	107 214	26.6%
28	島 根	294 339	76 647	26.0%
29	岐 阜	462 554	116 584	25.2%
30	沖 縄	358 839	89 153	24.8%
31	愛 媛	339 388	83 048	24.5%
	全 国	33 422 775	7 769 635	23.2%
32	兵 庫	1 034 959	232 160	22.4%
33	長 野	702 074	147 702	21.0%
34	鹿 児 島	578 547	106 720	18.4%
35	三 重	591 186	103 429	17.5%
36	広 島	677 097	112 436	16.6%
37	北 海 道	1 379 975	218 795	15.9%
38	神 奈 川	1 605 393	251 448	15.7%
39	埼 玉	2 267 735	350 308	15.4%
40	宮 崎	304 487	42 927	14.1%
41	京 都	790 162	107 368	13.6%
42	福 岡	1 044 148	136 494	13.1%
43	滋 賀	82 069	10 197	12.4%
44	徳 島	297 917	33 685	11.3%
45	大 阪	2 674 461	215 379	8.1%
46	東 京	4 494 954	288 012	6.4%
47	奈 良	333 736	21 362	6.4%



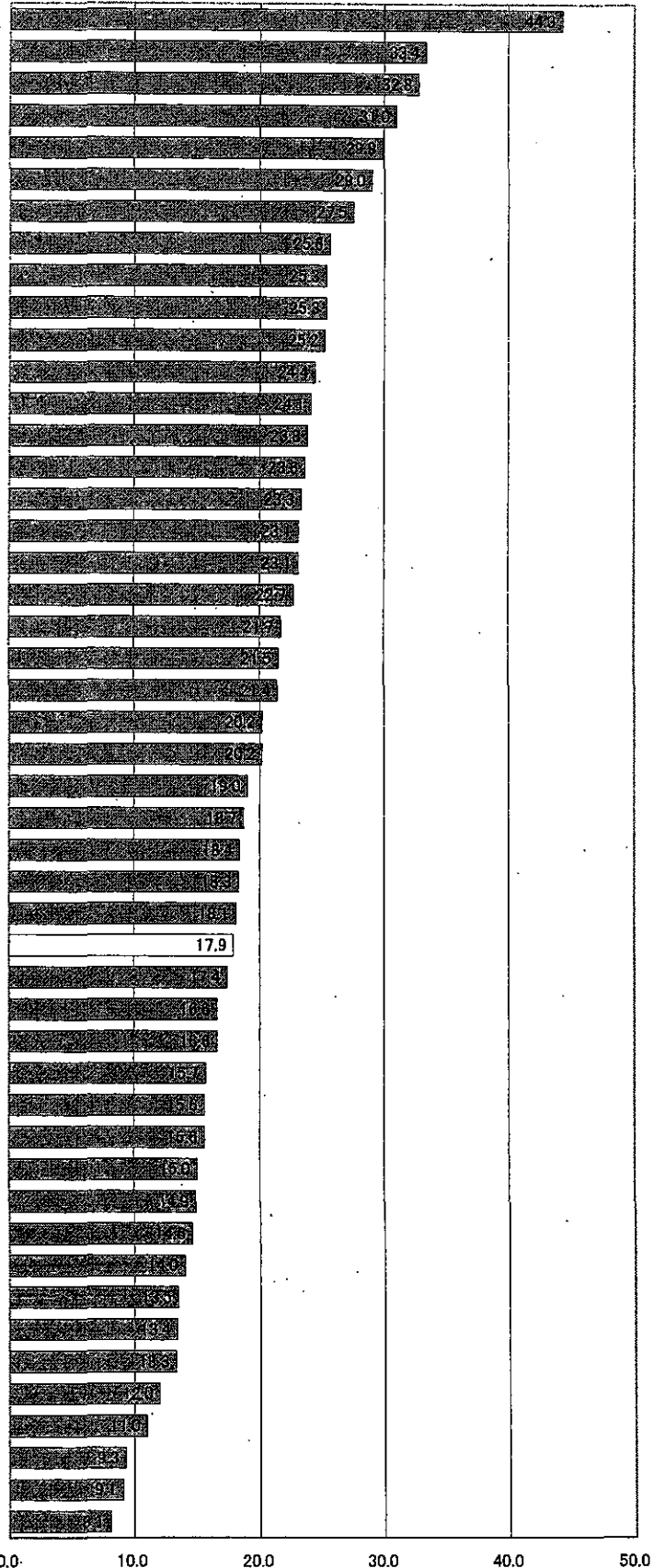
## 都道府県別 大腸がん検診 の受診率

	対象者数	受診者数	受診率
全 国	35 928 595	6 430 450	17.9%

平成16年度：大腸がん検診の受診率

単位：(%)

1	山 形	287 011	127 149	44.3%
2	秋 田	351 780	117 535	33.4%
3	岡 山	472 764	155 275	32.8%
4	鳥 取	174 533	54 176	31.0%
5	静 岡	744 557	222 983	29.9%
6	青 森	391 460	113 619	29.0%
7	奈 良	344 628	94 765	27.5%
8	福 島	553 226	141 784	25.6%
9	大 分	261 807	66 185	25.3%
10	岩 手	456 784	115 373	25.3%
11	栃 木	519 675	131 075	25.2%
12	山 梨	276 548	67 351	24.4%
13	宮 城	856 544	206 203	24.1%
14	愛 知	1 352 480	321 380	23.8%
15	新 潟	756 907	178 294	23.6%
16	千 葉	1 656 501	386 352	23.3%
17	富 山	301 098	69 699	23.1%
18	熊 本	495 074	114 146	23.1%
19	佐 賀	162 211	36 775	22.7%
20	愛 媛	337 687	73 284	21.7%
21	和 歌 山	239 390	51 454	21.5%
22	福 井	164 784	35 226	21.4%
23	群 馬	602 500	121 959	20.2%
24	長 野	722 232	146 113	20.2%
25	鹿 児 島	528 245	100 364	19.0%
26	山 口	354 124	66 242	18.7%
27	宮 崎	305 964	56 191	18.4%
28	岐 阜	505 895	92 484	18.3%
29	香 川	342 421	61 912	18.1%
	全 国	35 928 595	6 430 450	17.9%
30	埼 玉	2 355 234	409 783	17.4%
31	長 崎	400 243	66 479	16.6%
32	石 川	349 963	58 048	16.6%
33	茨 城	870 987	136 443	15.7%
34	兵 庫	1 271 278	198 864	15.6%
35	北 海 道	1 407 567	219 964	15.6%
36	滋 賀	396 939	59 693	15.0%
37	沖 縄	358 839	53 482	14.9%
38	島 根	293 825	42 888	14.6%
39	神 奈 川	2 163 304	301 918	14.0%
40	三 重	629 752	85 051	13.5%
41	広 島	729 572	97 456	13.4%
42	東 京	4 670 951	620 338	13.3%
43	高 知	298 222	35 806	12.0%
44	大 阪	2 598 446	286 383	11.0%
45	福 岡	1 441 171	134 417	9.3%
46	徳 島	297 869	27 069	9.1%
47	京 都	875 603	71 020	8.1%

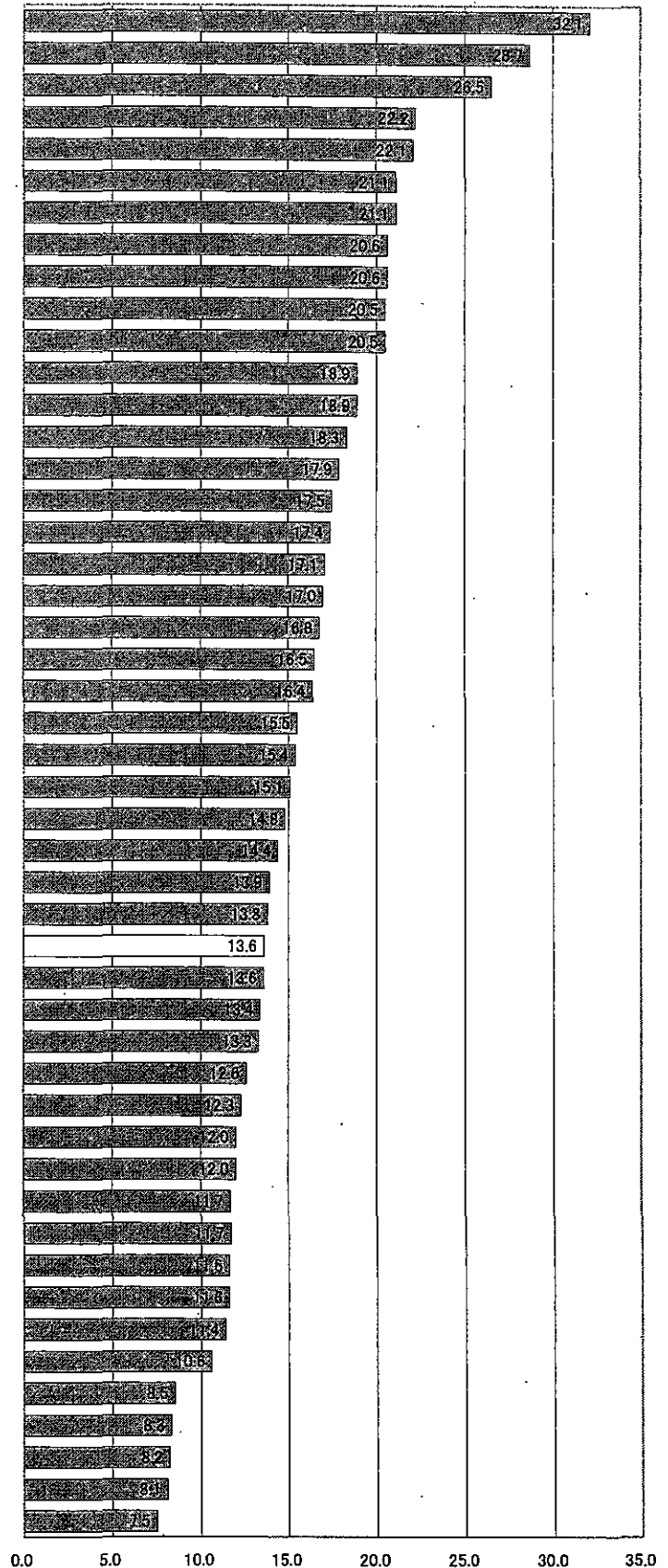


## 都道府県別 子宮がん検診 の受診率

平成16年度:子宮がん検診の受診率

単位:(%)

	対象者数	受診者数	受診率
全 国	29 373 104	3 995 021	13.6%
1 山 形	205 950	66 189	32.1%
2 佐 賀	123 262	35 333	28.7%
3 宮 城	604 893	160 422	26.5%
4 秋 田	257 049	57 143	22.2%
5 静 岡	626 032	138 145	22.1%
6 福 島	427 273	90 176	21.1%
7 岩 手	340 298	71 735	21.1%
8 青 森	278 999	57 579	20.6%
9 鳥 取	128 881	26 594	20.6%
10 大 分	210 077	43 073	20.5%
11 千 葉	1 345 118	275 113	20.5%
12 岡 山	332 494	62 844	18.9%
13 群 馬	466 626	88 065	18.9%
14 熊 本	398 465	72 999	18.3%
15 栃 木	388 464	69 580	17.9%
16 新 潟	517 797	90 407	17.5%
17 富 山	232 946	40 613	17.4%
18 長 崎	300 923	51 590	17.1%
19 北 海 道	1 236 300	209 822	17.0%
20 鹿 児 島	403 251	67 624	16.8%
21 香 川	202 849	33 404	16.5%
22 沖 縄	272 492	44 588	16.4%
23 愛 知	1 100 423	170 097	15.5%
24 山 梨	214 954	33 130	15.4%
25 和 歌 山	241 687	36 474	15.1%
26 石 川	267 856	39 572	14.8%
27 山 口	282 778	40 658	14.4%
28 宮 崎	239 041	33 298	13.9%
29 福 井	119 427	16 498	13.8%
全 国	29 373 104	3 995 021	13.6%
30 岐 阜	465 858	63 347	13.6%
31 高 知	200 105	26 868	13.4%
32 広 島	587 206	77 986	13.3%
33 大 阪	2 153 675	272 410	12.6%
34 福 岡	1 168 052	143 307	12.3%
35 滋 賀	314 422	37 844	12.0%
36 奈 良	311 785	37 344	12.0%
37 神 奈 川	1 792 803	209 954	11.7%
38 徳 島	215 257	25 182	11.7%
39 長 野	554 621	64 414	11.6%
40 鳥 根	208 195	24 078	11.6%
41 愛 媛	294 930	33 645	11.4%
42 茨 城	695 936	73 485	10.6%
43 三 重	491 066	41 785	8.5%
44 埼 玉	2 018 586	166 586	8.3%
45 兵 庫	1 373 153	111 924	8.2%
46 京 都	791 424	63 928	8.1%
47 東 京	3 969 425	298 169	7.5%



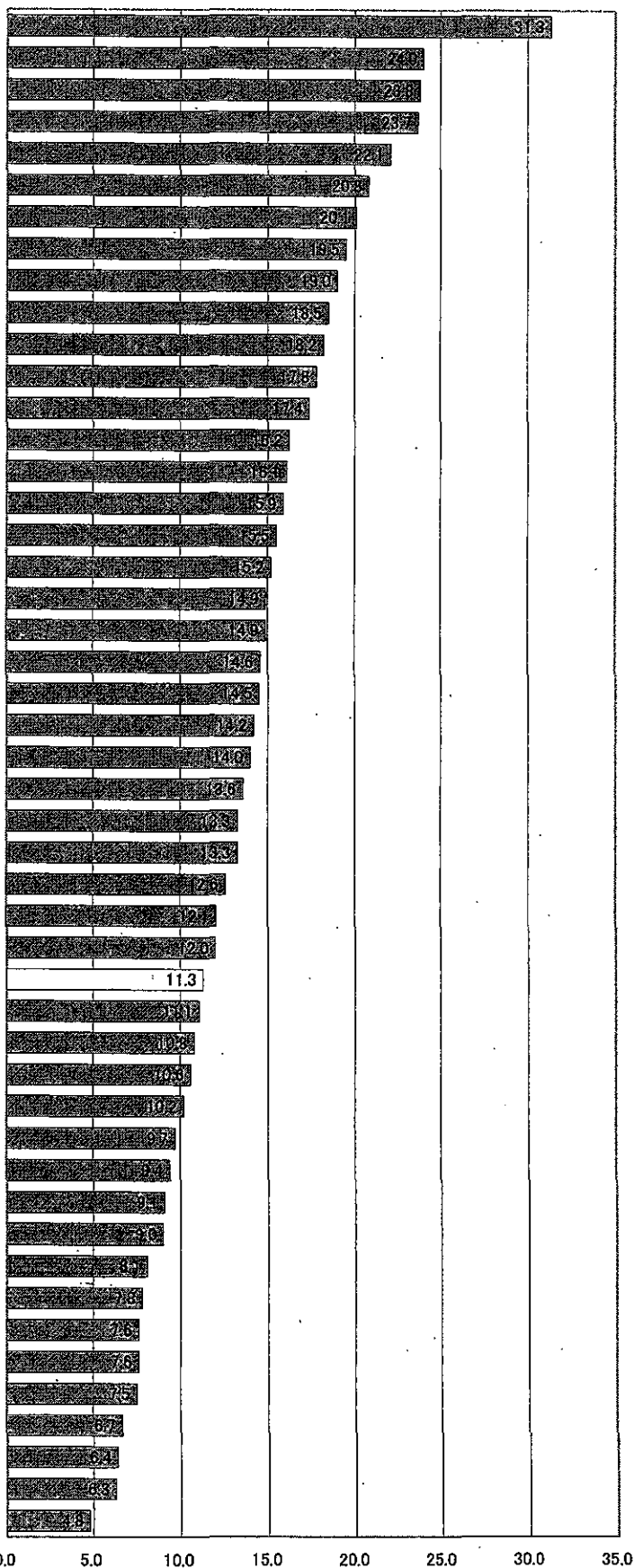
## 都道府県別 乳がん検診(視触診のみを含む全体) の受診率

平成16年度:乳がん検診の受診率

単位:(%)

	対象者数	受診者数	受診率
全 国	23 927 018	2 698 947	11.3%

1	山 形	186 981	58 457	31.3%
2	鳥 取	111 408	26 773	24.0%
3	岩 手	291 930	69 579	23.8%
4	秋 田	225 905	53 650	23.7%
5	静 岡	450 418	99 659	22.1%
6	群 馬	389 194	80 930	20.8%
7	山 梨	172 739	34 705	20.1%
8	栃 木	349 509	68 057	19.5%
9	岡 山	325 816	61 984	19.0%
10	富 山	195 148	36 132	18.5%
11	宮 城	528 609	96 151	18.2%
12	沖 縄	208 592	37 071	17.8%
13	大 分	194 310	33 871	17.4%
14	熊 本	327 344	53 164	16.2%
15	青 森	218 818	35 132	16.1%
16	佐 賀	113 617	18 066	15.9%
17	長 崎	247 008	38 298	15.5%
18	福 島	319 777	48 732	15.2%
19	岐 阜	345 767	51 569	14.9%
20	香 川	211 062	31 456	14.9%
21	和 歌 山	189 556	27 716	14.6%
22	千 葉	1 127 306	164 015	14.5%
23	広 島	433 557	61 779	14.2%
24	新 潟	491 849	69 057	14.0%
25	北 海 道	936 798	127 502	13.6%
26	福 井	101 715	13 554	13.3%
27	高 知	154 148	20 438	13.3%
28	奈 良	242 917	30 669	12.6%
29	長 野	427 551	51 713	12.1%
30	愛 知	927 978	111 771	12.0%
	全 国	23 927 018	2 698 947	11.3%
31	山 口	241 249	26 789	11.1%
32	石 川	242 074	26 081	10.8%
33	福 岡	964 349	101 749	10.6%
34	愛 媛	273 411	28 006	10.2%
35	滋 賀	265 095	25 665	9.7%
36	徳 島	173 494	16 379	9.4%
37	鹿 児 島	376 442	34 202	9.1%
38	宮 崎	214 190	19 180	9.0%
39	三 重	375 392	30 413	8.1%
40	神 奈 川	1 384 597	108 680	7.8%
41	大 阪	2 097 041	159 536	7.6%
42	茨 城	540 785	40 930	7.6%
43	京 都	560 324	41 892	7.5%
44	埼 玉	1 664 415	112 285	6.7%
45	島 根	175 670	11 178	6.4%
46	兵 庫	1 045 595	66 011	6.3%
47	東 京	2 885 568	138 321	4.8%



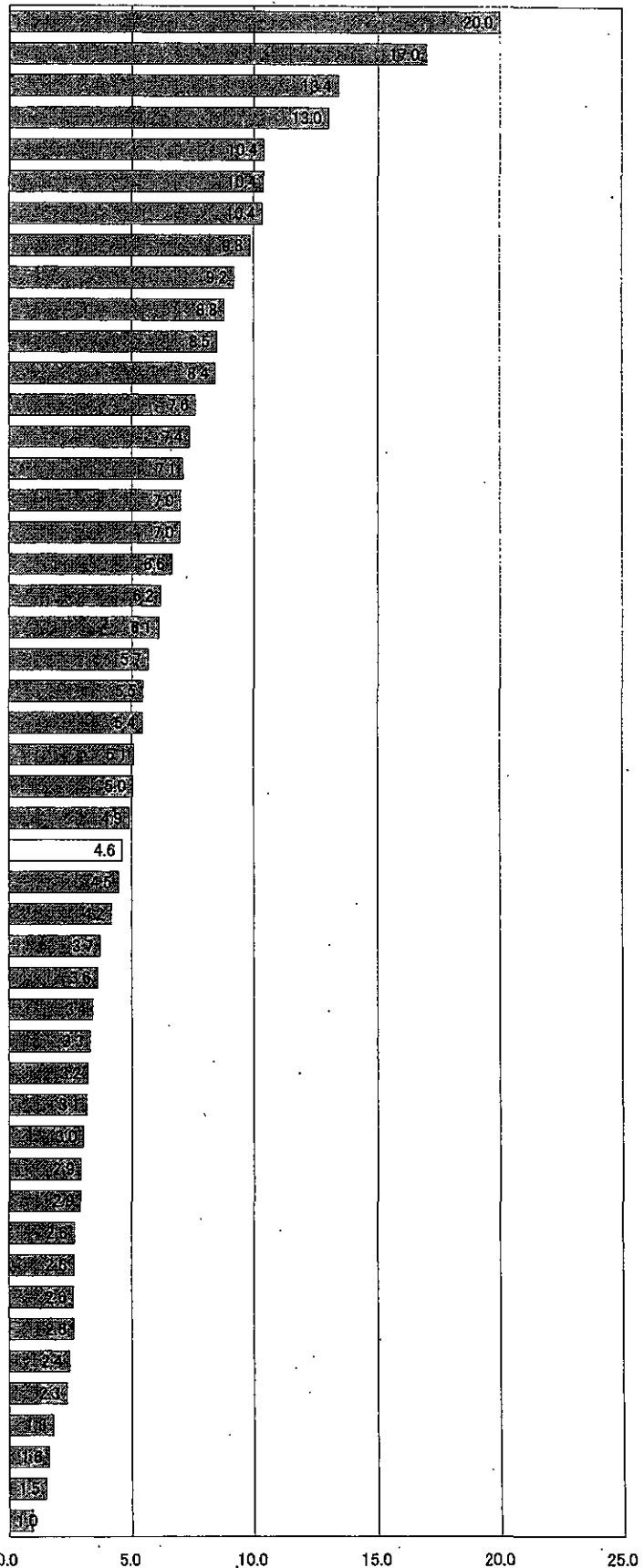
## 都道府県別 マンモグラフィによる乳がん検診 の受診率

	対象者数	受診者数	受診率
全 国	23 927 018	1 099 713	4.6%

平成16年度：マンモグラフィによる乳がん検診の受診率

単位：(%)

1	山 形	186 981	37 360	20.0%
2	富 山	195 148	33 090	17.0%
3	山 梨	172 739	23 183	13.4%
4	青 森	218 818	28 502	13.0%
5	栃 木	349 509	36 369	10.4%
6	高 知	154 148	16 025	10.4%
7	岐 阜	345 767	35 823	10.4%
8	宮 城	528 609	52 012	9.8%
9	岩 手	291 930	26 833	9.2%
10	千 葉	1 127 306	98 957	8.8%
11	和 歌 山	189 556	16 085	8.5%
12	佐 賀	113 617	9 581	8.4%
13	石 川	242 074	18 406	7.6%
14	福 島	319 777	23 520	7.4%
15	熊 本	327 344	23 205	7.1%
16	大 分	194 310	13 592	7.0%
17	鹿 児 島	376 442	26 271	7.0%
18	愛 知	927 978	61 407	6.6%
19	福 井	101 715	6 274	6.2%
20	徳 島	173 494	10 561	6.1%
21	滋 賀	265 095	15 004	5.7%
22	茨 城	540 785	29 531	5.5%
23	愛 媛	273 411	14 887	5.4%
24	長 崎	247 008	12 599	5.1%
25	新 潟	491 849	24 793	5.0%
26	三 重	375 392	18 349	4.9%
	全 国	23 927 018	1 099 713	4.6%
27	香 川	211 062	9 421	4.5%
28	静 岡	450 418	18 728	4.2%
29	秋 田	225 905	8 356	3.7%
30	埼 玉	1 664 415	59 756	3.6%
31	岡 山	325 816	11 050	3.4%
32	京 都	560 324	18 426	3.3%
33	長 野	427 551	13 654	3.2%
34	北 海 道	936 798	29 398	3.1%
35	群 馬	389 194	11 728	3.0%
36	広 島	433 557	12 571	2.9%
37	宮 崎	214 190	6 205	2.9%
38	神 奈 川	1 384 597	36 589	2.6%
39	福 岡	964 349	25 313	2.6%
40	奈 良	242 917	6 323	2.6%
41	沖 縄	208 592	5 421	2.6%
42	山 口	241 249	5 891	2.4%
43	東 京	2 885 568	67 565	2.3%
44	鳥 取	111 408	2 010	1.8%
45	島 根	175 670	2 847	1.6%
46	兵 庫	1 045 595	15 952	1.5%
47	大 阪	2 097 041	20 290	1.0%



市町村におけるがん検診の都道府県別・部位別がん発見率(平成16年度)

都道府県	胃がん (%)	大腸がん (%)	乳がん (%)	子宮がん (%)	肺がん (%)
全国	0.15	0.16	0.19	0.06	0.05
最大値	0.29	0.27	0.33	0.15	0.11
最小値	0.07	0.10	0.08	0.02	0.02
北海道	0.13	0.15	0.33	0.07	0.06
青森	0.10	0.12	0.15	0.07	0.05
岩手	0.17	0.21	0.13	0.05	0.06
宮城	0.12	0.18	0.19	0.03	0.05
秋田	0.18	0.17	0.08	0.02	0.05
山形	0.16	0.15	0.11	0.06	0.05
福島	0.18	0.19	0.14	0.04	0.05
茨城	0.12	0.11	0.15	0.05	0.03
栃木	0.10	0.14	0.13	0.06	0.02
群馬	0.18	0.17	0.16	0.08	0.04
埼玉	0.15	0.15	0.14	0.06	0.04
千葉	0.14	0.11	0.19	0.04	0.03
東京都	0.09	0.10	0.19	0.05	0.03
神奈川県	0.14	0.14	0.20	0.06	0.05
新潟	0.28	0.27	0.20	0.10	0.06
富山	0.22	0.25	0.21	0.08	0.07
石川	0.18	0.25	0.25	0.10	0.07
福山	0.14	0.13	0.17	0.06	0.05
山梨	0.13	0.13	0.25	0.04	0.04
長野	0.14	0.14	0.17	0.07	0.04
岐阜	0.14	0.19	0.18	0.06	0.05
静岡県	0.10	0.14	0.13	0.04	0.05
愛知	0.19	0.18	0.22	0.08	0.06
三重	0.12	0.20	0.16	0.04	0.04
滋賀	0.17	0.25	0.26	0.06	0.02
京都	0.12	0.20	0.25	0.09	0.05
大阪府	0.12	0.15	0.20	0.07	0.05
兵庫県	0.14	0.14	0.18	0.07	0.04
奈良	0.14	0.15	0.18	0.06	0.05
和歌山	0.16	0.17	0.21	0.15	0.05
鳥取	0.29	0.21	0.15	0.04	0.07
岡山	0.19	0.17	0.20	0.07	0.04
広島	0.14	0.12	0.15	0.04	0.05
山口	0.14	0.18	0.16	0.08	0.07
徳島	0.24	0.22	0.27	0.09	0.11
香川	0.18	0.15	0.28	0.07	0.04
愛媛	0.20	0.20	0.24	0.08	0.07
高松	0.12	0.10	0.12	0.06	0.04
福岡	0.14	0.15	0.29	0.03	0.02
佐賀	0.18	0.18	0.24	0.07	0.04
長崎	0.20	0.23	0.25	0.05	0.06
熊本	0.13	0.22	0.15	0.10	0.07
大分	0.11	0.14	0.23	0.05	0.06
宮崎	0.13	0.17	0.14	0.07	0.03
鹿児島	0.12	0.16	0.18	0.04	0.04
沖縄	0.09	0.12	0.24	0.08	0.06
	0.07	0.20	0.16	0.05	0.07

注:「がん発見率」とは、「がん検診受診者数」に対する「がんであった者」の割合をいう。

資料:地域保健・老人保健事業報告

市町村におけるがん検診の都道府県別・部位別がん要精検率(平成16年度)

都道府県	胃がん (%)	大腸がん (%)	乳がん (%)	子宮がん (%)	肺がん (%)
全 国	11.11	6.98	6.44	1.19	2.79
最 大 値	40.40	10.40	11.35	2.78	6.37
最 小 値	6.28	3.90	3.21	0.38	0.91
北海道	10.50	8.78	5.73	1.65	3.48
青森	9.98	4.46	6.87	1.15	2.28
岩手	9.44	4.86	4.07	0.98	3.19
宮城	9.37	5.09	9.66	0.87	2.15
秋田	13.18	6.87	6.30	1.85	3.32
山形	11.98	7.17	4.71	0.92	3.30
福島	11.78	8.56	6.72	0.99	3.49
茨城	10.26	7.44	5.52	1.63	2.38
栃木	6.28	5.91	5.17	1.23	2.51
群馬	10.77	6.80	4.09	1.06	1.89
埼玉	13.00	7.43	6.15	0.95	2.76
千代田	12.43	7.18	8.95	0.70	1.73
東京都	15.09	7.05	8.74	1.48	5.53
神奈川県	11.01	5.71	11.35	1.36	2.78
新潟	8.11	5.98	6.08	0.76	3.54
富山	11.58	7.13	6.04	0.86	2.29
石川	10.41	6.66	10.16	2.78	1.45
福井	14.23	5.56	9.38	1.78	6.37
山梨	11.11	6.27	6.50	1.16	2.13
長野	13.43	7.14	4.93	1.08	3.66
岐阜	10.41	6.88	7.12	1.11	2.62
静岡県	9.54	6.52	4.73	0.99	2.43
愛知県	10.62	7.24	6.62	1.48	2.52
三重	8.54	7.88	8.17	0.90	3.59
滋賀	8.97	6.87	10.11	0.90	0.91
京都	17.03	6.72	5.44	0.85	1.29
大阪	10.77	7.75	4.48	1.90	2.49
兵庫県	11.50	6.62	6.15	1.01	4.40
奈良	9.21	6.62	6.59	0.43	4.67
和歌山	10.29	8.06	6.97	1.22	3.01
鳥取	40.40	7.96	3.21	0.42	3.02
島根	9.96	5.96	5.04	0.40	3.63
岡山	7.71	7.51	5.91	0.52	1.98
広島	10.83	7.63	4.92	1.10	4.31
山口	9.93	8.35	7.16	1.26	2.16
徳島	9.68	7.55	8.61	0.98	2.57
香川	10.45	6.45	5.60	0.81	2.16
愛媛	9.72	7.10	5.47	0.38	3.55
高知	13.33	3.90	7.77	0.41	2.41
福岡	8.27	8.05	4.40	1.49	2.84
佐賀	14.54	10.40	5.73	1.41	3.11
長門	9.09	8.20	5.73	1.38	2.34
熊本	10.71	6.34	5.11	1.22	3.55
大分	10.68	8.10	4.18	1.79	1.29
宮崎	10.63	7.79	3.73	1.60	2.64
鹿児島	9.38	6.76	7.73	0.45	0.96
沖縄	10.03	7.08	7.02	0.82	3.48

注:「がん要精検率」とは、「がん検診受診者数」に対する「要精密検査者」の割合をいう。

資料:地域保健・老人保健事業報告

市町村におけるがん検診の都道府県別・疾患別がん要精検的中度(平成16年度)

都道府県	胃がん (%)	大腸がん (%)	乳がん (%)	子宮がん (%)	肺がん (%)
全国	1.3	2.2	2.9	5.1	1.7
最大値	3.4	4.6	5.8	17.4	6.1
最小値	0.6	1.4	1.3	1.2	0.6
北海道	1.2	1.8	5.8	4.0	1.7
青森	1.0	2.7	2.1	6.2	2.2
岩手	1.8	4.4	3.2	5.1	1.9
宮城	1.3	3.5	2.0	3.9	2.2
秋田	1.3	2.5	1.3	1.2	1.6
山形	1.4	2.1	2.3	6.1	1.5
福島	1.5	2.2	2.0	4.1	1.4
茨城	1.2	1.5	2.7	3.3	1.1
栃木	1.6	2.4	2.5	5.0	0.9
群馬	1.7	2.6	3.9	7.2	2.1
埼玉	1.1	2.0	2.3	6.0	1.4
千葉	1.1	1.6	2.2	5.3	1.8
東京都	0.6	1.4	2.1	3.2	0.6
神奈川県	1.2	2.5	1.7	4.2	1.7
新潟	3.4	4.6	3.2	13.0	1.6
富山	1.9	3.5	3.5	9.7	3.2
石川	1.7	3.7	2.5	3.5	4.7
福井	1.0	2.4	1.8	3.4	0.8
山梨	1.1	2.0	3.9	3.4	2.1
長野	1.1	1.9	3.5	6.5	1.2
岐阜	1.3	2.8	2.5	5.0	1.9
静岡県	1.0	2.1	2.7	4.3	1.9
愛知県	1.8	2.5	3.4	5.4	2.2
三重	1.4	2.6	2.0	4.2	1.2
滋賀	1.9	3.6	2.5	6.2	2.2
京都	0.7	3.0	4.5	10.4	3.7
大阪	1.1	1.9	4.4	3.7	2.0
兵庫県	1.3	2.1	3.0	6.9	0.9
奈良	1.6	2.3	2.7	13.1	1.0
和歌山	1.6	2.1	3.0	12.1	1.5
鳥取	0.7	2.6	4.5	9.0	2.3
島根	1.9	2.9	3.9	16.5	1.0
岡山	1.8	1.6	2.5	8.0	2.3
広島	1.3	2.4	3.3	7.7	1.6
山口	2.4	2.7	3.8	7.4	5.2
徳島	1.9	2.0	3.3	6.9	1.6
香川県	1.9	3.1	4.4	9.6	3.0
愛媛	1.3	1.4	2.3	14.8	1.2
高知	1.0	3.8	3.8	7.3	1.0
福岡	2.2	2.2	5.4	4.9	1.4
佐賀	1.4	2.2	4.3	3.6	1.9
長門	1.5	2.6	2.6	7.3	2.8
熊本	1.0	2.2	4.4	4.3	1.8
大分	1.2	2.1	3.4	3.8	2.4
宮崎	1.2	2.0	4.8	2.6	1.4
鹿児島	1.0	1.8	3.1	17.4	6.1
沖縄	0.7	2.9	2.2	6.0	2.0

注:「がん要精検的中度」とは、「要精密検査者」に対する「がんであった者」の割合をいう。  
資料:地域保健・老人保健事業報告