

平成 18 年度診療報酬改定結果検証に係る調査
 保険医療機関等における医療費の内容が分かる明細書の発行状況調査
 結果概要 (速報)

1. 目的

- ・ 領収証・明細書の発行状況の把握
- ・ 明細書の発行に係る負担の把握

2. 調査対象

- ・ 全国の病院、診療所、歯科診療所、保険薬局からそれぞれ 1,000 施設を無作為抽出（都道府県別に層化）し、計 4,000 施設を対象とした。

3. 調査方法

- ・ 自記式調査票の郵送配布・回収。
- ・ 調査実施時期は 11 月。

4. 調査項目

区分	内容	
施設属性項目	病院	開設主体、所在地、病床数、一日平均外来患者数、事務職員数
	診療所	開設主体、所在地、施設区分、一日平均外来患者数、事務職員数
	歯科診療所	開設主体、所在地、施設区分、一日平均外来患者数、事務職員数
	保険薬局	所在地、組織形態、職員数、調剤基本料、基本調剤加算、主たる処方せん発行機関、1ヶ月の取り扱い処方せん枚数
調査項目	<p>■領収証について</p> <ul style="list-style-type: none"> ・ 発行開始時期、発行方法、発行件数（外来・入院）、平成 18 年 9 月までの発行状況 <p>■明細書について</p> <ul style="list-style-type: none"> ・ 発行の有無、発行についての周知方法および周知内容 ・ 発行開始時期、発行方法、発行件数（外来・入院）、費用徴収の方法、IT化の状況 ・ 明細書未発行の場合：発行しない理由、患者からの発行要請、今後の方針 	

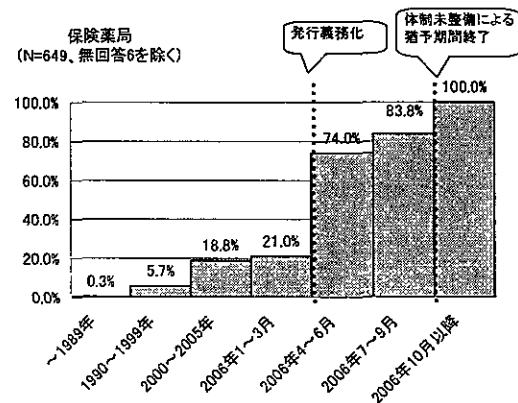
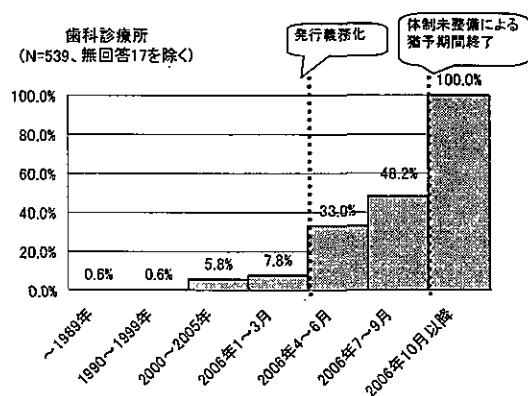
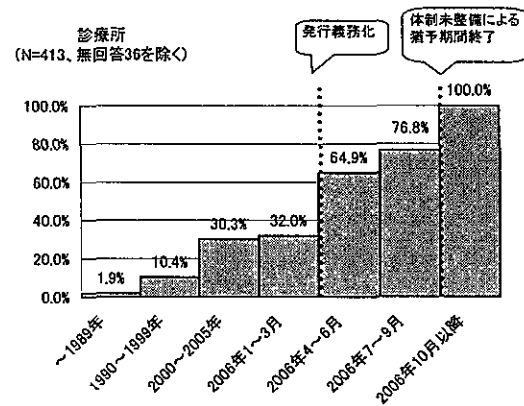
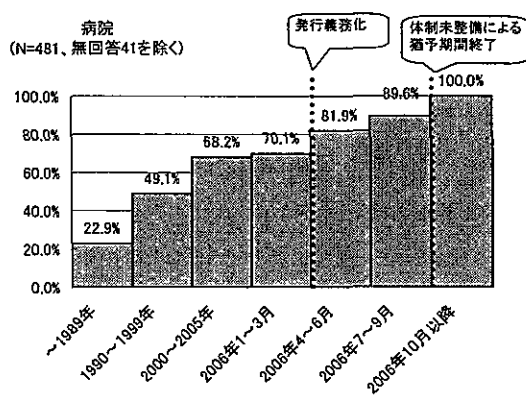
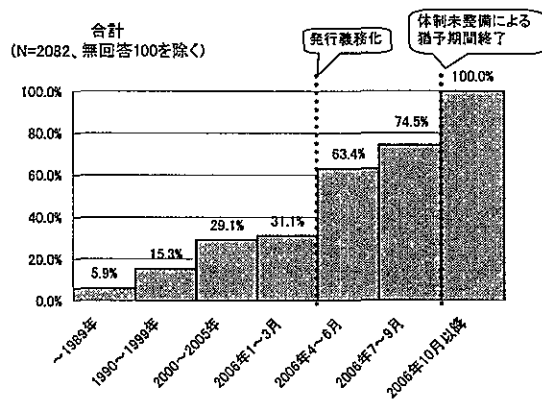
5. 結果概要

(1) 回収の状況 (図表1)

施設	有効回収数	回収率
病院	522	52.2%
診療所	449	44.9%
歯科診療所	556	55.6%
保険薬局	655	65.5%
合計	2182	54.6%

(2) 領収証の発行状況

- 発行開始時期 (発行開始時期が「無回答」を除いた累積度数分布) (図表2)

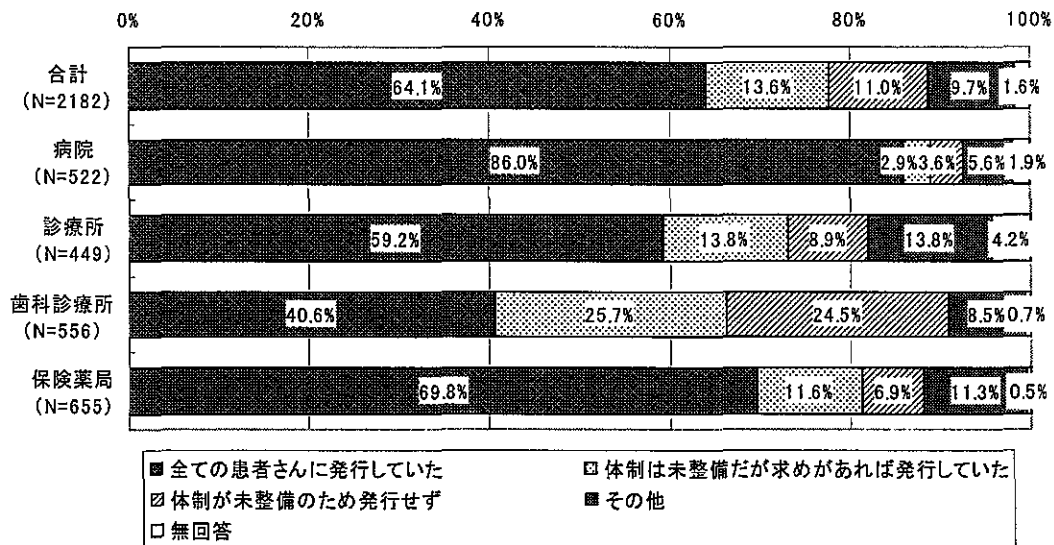


・ 1ヶ月間の発行件数（平成18年10月）（図表3）

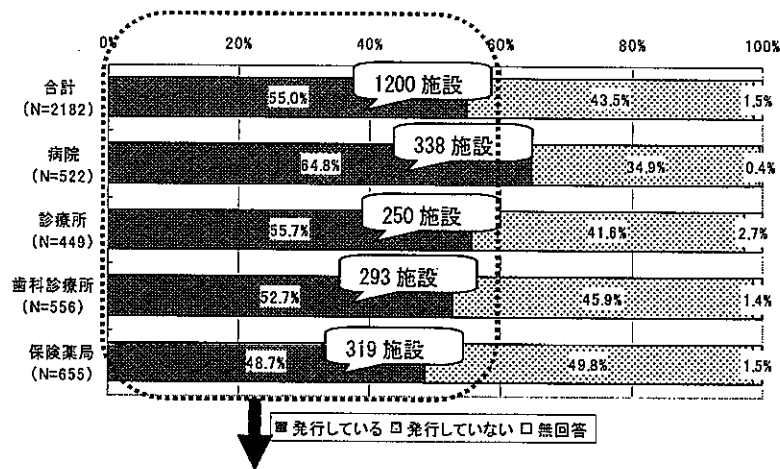
		発行件数（外来）		発行件数（入院）	
		平均（件）	標準偏差	平均（件）	標準偏差
全体	(n=2182)	2417.65	5507.19	243.10	911.11
病院	(n=522)	5717.32	8308.50	471.36	1230.59
診療所※	(n=449)	930.17	940.47	36.69	80.68
歯科診療所※	(n=556)	420.65	352.50	0.00	0.00
		発行件数			
保険薬局	(n=655)	1346.15	1158.00		

※ 診療所・歯科診療所の「発行件数（入院）」は有床診療所のみ平均値（それぞれ、n=47、n=1）

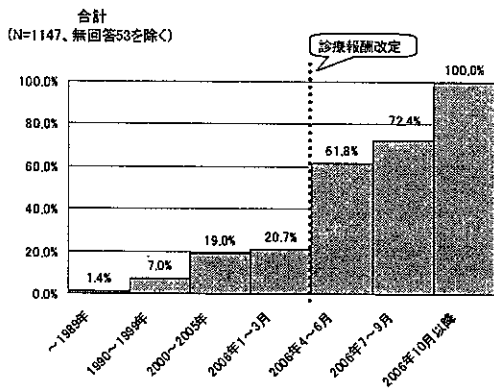
・ 平成18年9月までの発行状況（図表4）



(3) 「個別診療報酬点数の算定項目の分かる明細書」の発行状況 (図表5)

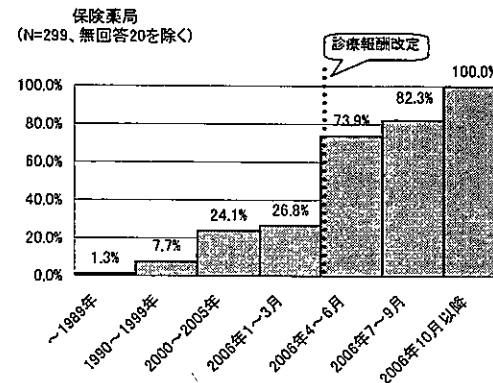
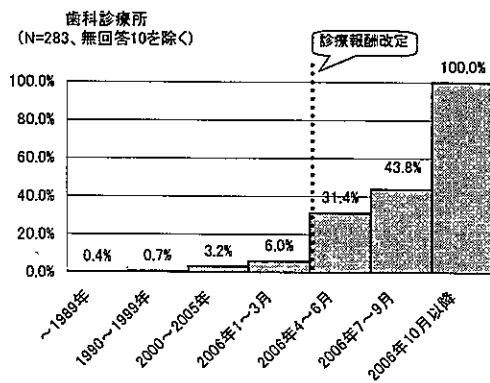
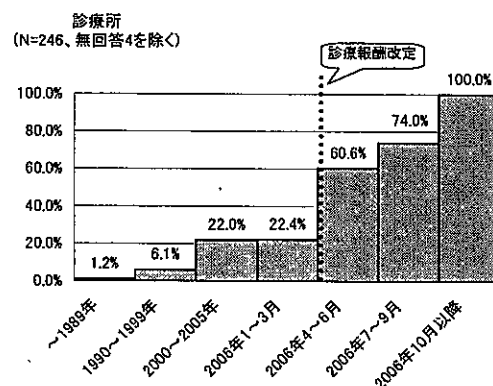
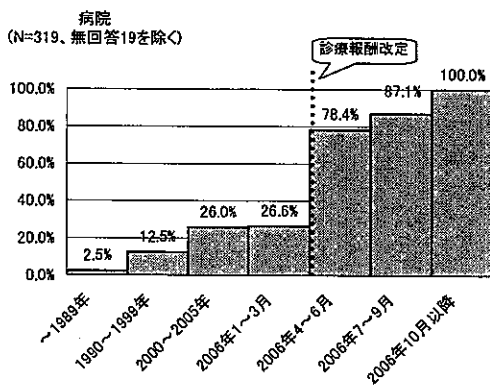


- 明細書を発行している医療機関における発行開始時期 (明細書を発行している医療機関のうち、発行開始時期が「無回答」を除いた累積度数分布) (図表6)



注：発行している施設のうち、発行開始時期が無回答の医療機関を除いている。対象は以下の通り。

全体	1147 施設
病院	319 施設
診療所	246 施設
歯科診療所	283 施設
保険薬局	299 施設

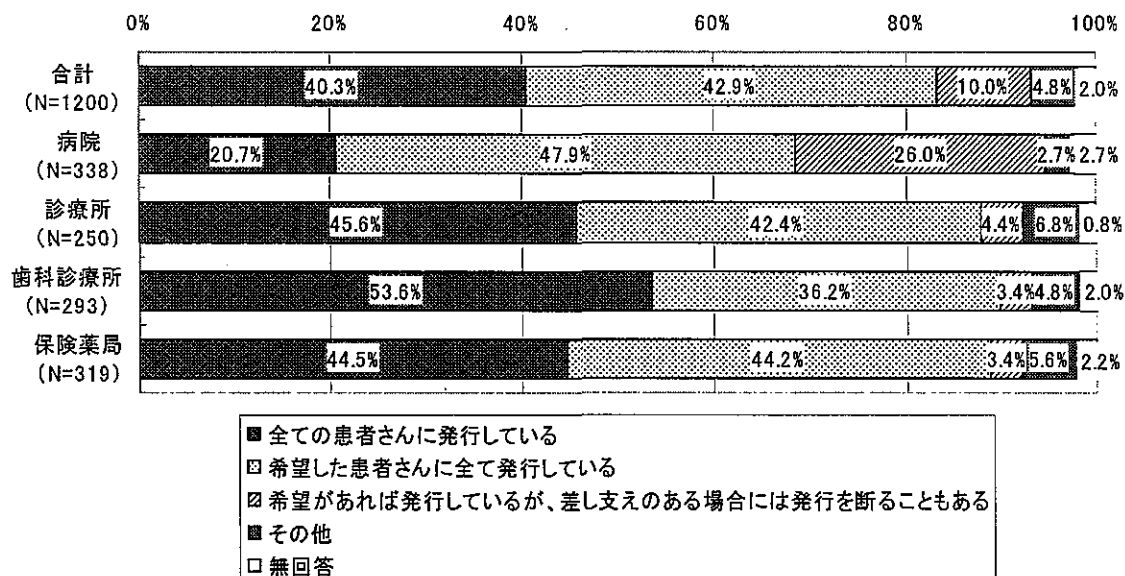


・ 1ヶ月間の発行件数（平成18年10月）（図表7）

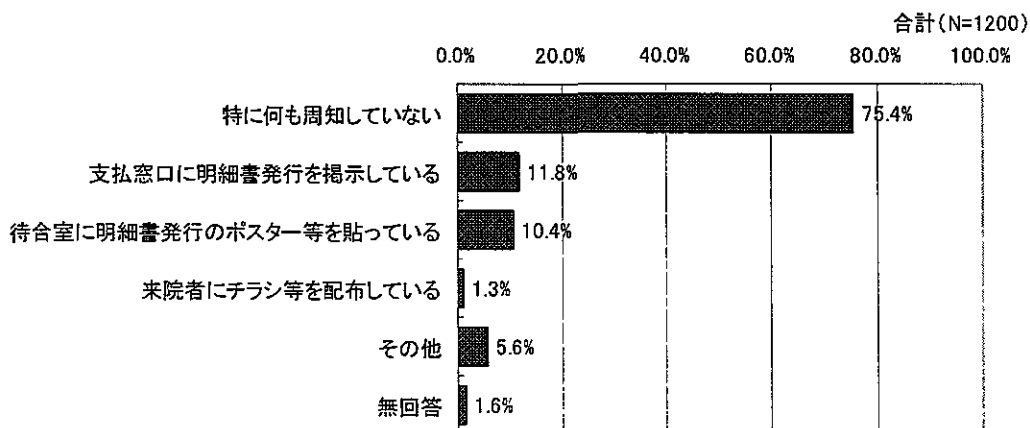
		発行件数（外来）		発行件数（入院）	
		平均（件）	標準偏差	平均（件）	標準偏差
全体	(n=1200)	488.55	1527.61	39.58	189.22
病院	(n=338)	599.04	2289.40	62.09	237.69
診療所※	(n=250)	590.81	936.08	35.60	102.72
歯科診療所※	(n=293)	268.25	324.39	0.00	0.00
		発行件数			
保険薬局	(n=319)	666.40	999.16		

※ 入院については、診療所・歯科診療所は有床診療所のみ平均値（それぞれ、n=31、n=1）

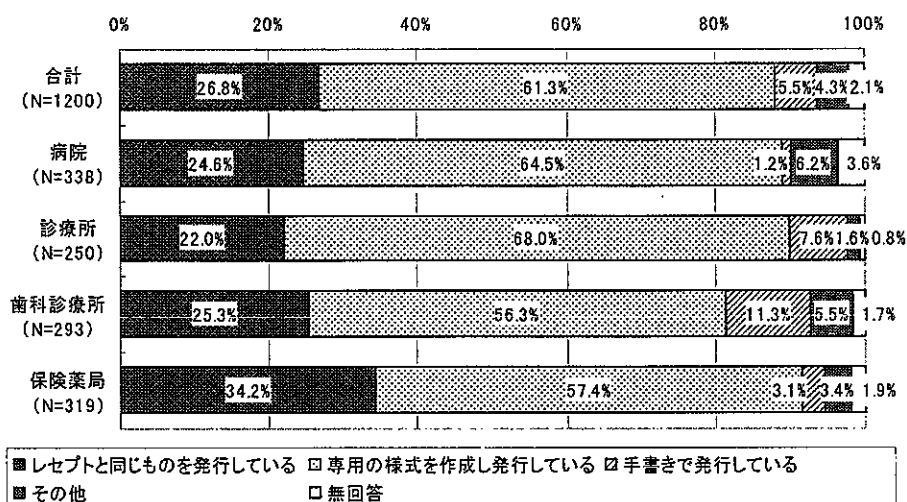
・ 明細書の発行状況（図表8）



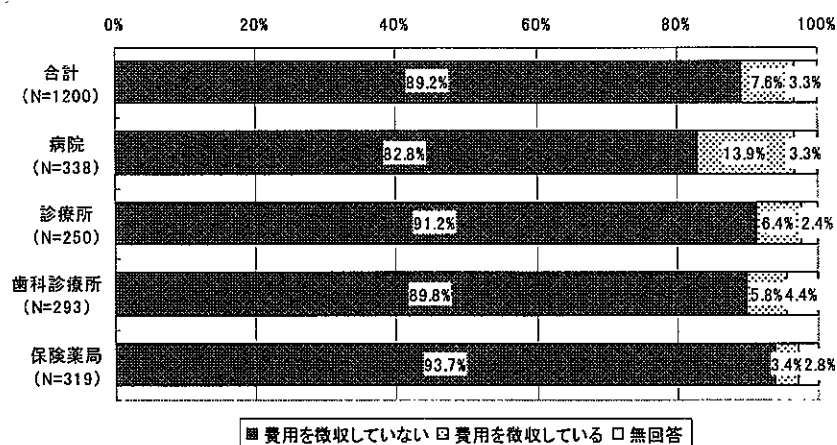
・ 明細書発行の周知方法（複数回答）（図表9）



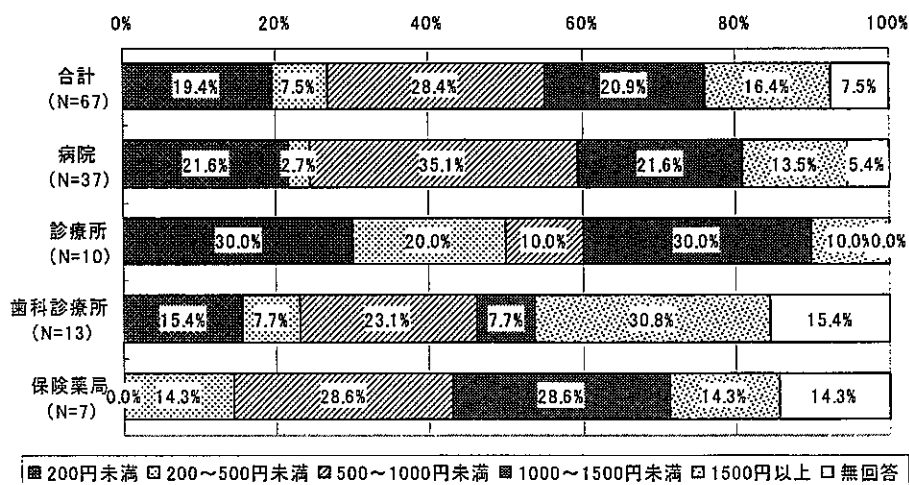
・ 明細書の発行方法（図表 10）



・ 費用徴収の有無（図表 11）



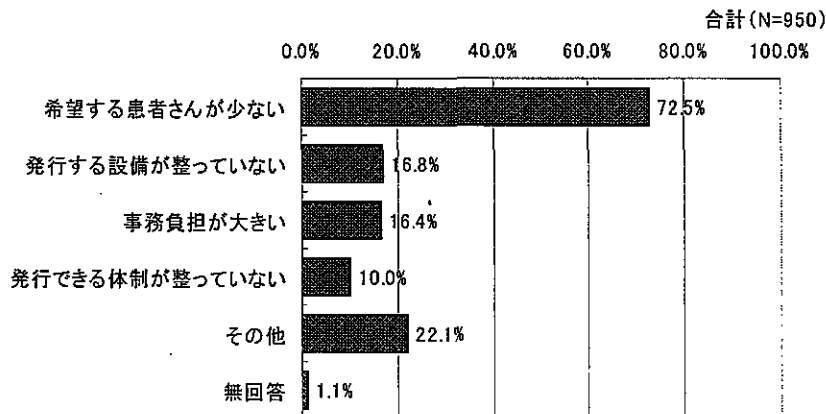
・ 費用徴収金額（1件ごとに費用を徴収している医療機関）（図表 12）



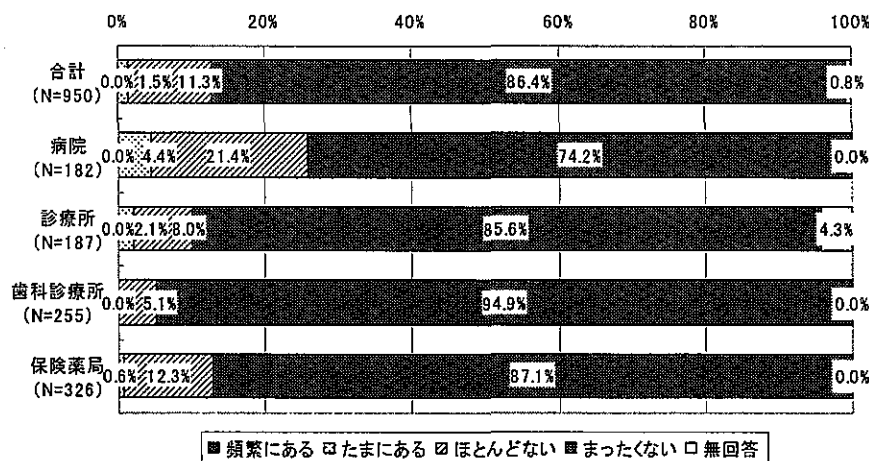
【参考】
最大：5,000円
最小：5円

(4)「個別診療報酬点数の算定項目の分かる明細書」を発行していない施設の状況 (※合計 950、病院 182、診療所 187、歯科診療所 255、保険薬局 326)

・明細書を発行しない理由(複数回答) (図表 1 3)



・患者からの明細書発行の要望 (図表 1 4)



・今後の発行予定 (図表 1 5)

