

事例報告：自治医科大学の場合（自治医科大学卒後指導部報告）

○ 現在、全国の医師数は約27万人で、そのうち衛生行政等勤務者は約 1,800 人（全医師のうち 0.7%）だが、自治医科大学卒業医師に占める衛生行政等勤務者の割合は、卒業生総数 2,988 人に対して 94 人（3.2%）と高い。

○ 我が国の衛生行政等勤務医師数を 1,800 人とする、そのうち自治医科大学卒業医師の占める割合は約 5%で、全国の医学部、医科大学数が 80 であることを考えるとその割合は高い。

○ 特に大阪府の自治医科大学卒業医師の衛生行政等勤務者は 17 人にのぼる。

○ 自治医科大学はへき地等の医療の確保と向上及び住民の福祉の増進を図るために設置された大学ではあるが、参考になる事例であると思われる。

以上のことから、公衆衛生医師育成・確保の参考事例として自治医科大学の卒業医師の衛生行政勤務者の状況について塚原卒後指導部長に報告してもらうこととした。

事例報告：自治医科大学の場合

－ 卒業医師の衛生行政勤務状況について －

自治医科大学卒業指導部長；塚原 太郎

1. 卒業生の概況

- 卒業生総数 2, 988名 義務終了者 1, 930名 (64.6%)
 - 義務中の者 950名 (31.8%)
 - 返還者等 108名 (3.6%)

○ 卒業生に占める行政勤務者の割合の推移

	昭和60年	平成2年	平成5年	平成12年	平成18年
卒業生総数	861	1,370	1,871	2,388	2,988
行政勤務者	24	56	75	92	94
割合	2.8%	4.1%	4.0%	3.9%	3.2%

※我が国の行政勤務者数を約1,800人とすると自治医大卒業生のシェアは約5%

2. 衛生行政に勤務する卒業生の勤務地（卒業年次区分別）

卒業年次 区分	合計	国	都道府県本庁		保健所		国際 機関
			課長以上	一般職員	所長	一般職員	
総計	85	8	11	12	41	11	2
割合	100%	9.4%	12.9%	11.8%	48.3%	12.9%	4.7%
1～10期	54	6	9	1	37	0	1
11～20期	25	1	2	10	4	7	1
21期～	6	1	0	1	0	4	0

(注1) 衛生行政に従事する者の範囲は、上記行政勤務者94名のうち、国・地方の行政機関、国・地方の試験研究機関、国際機関に勤務している者に限った85名

3. 卒業後衛生行政に勤務するまでの期間

	卒業後公衆衛生に従事するまでの期間				
	2年未満	2年	3年以上 9年未満	9年以上 11年未満	12年以上
人数	4	18	40	14	9
割合	4.7%	21.2%	47.1%	16.4%	10.5%
	72.9%			27.1%	
	89.5%				10.5%

- ①ほとんどの者が臨床研修を実施している。臨床研修未修了者は4名(4.7%)
- ②臨床研修終了直後に衛生行政に勤務した者は18名(21.2%)で最も多い。
- ③義務内に衛生行政に勤務した者は62名で7割以上の者が義務内に勤務開始
- ④義務年限終了直後に勤務した者を含めると9割の者が義務内に衛生行政志向

4. 衛生行政勤務者の任用について

公衆衛生医師確保の論点から、都道府県の衛生行政勤務がやりがいのある任用制度となっているか？

⇒ キャリアアップ（本庁勤務、本省派遣など）の人事運用がなされているか？

⇒ 能力に応じて本庁課長などに登用されているか？

(1) 衛生行政勤務者の経歴について

<input type="radio"/> 都道府県本庁勤務歴を有する者	72.9%
<input type="radio"/> 都道府県本庁課長歴を有する者	24.7%
<input type="radio"/> 厚生労働本省勤務歴を有する者	15.3%

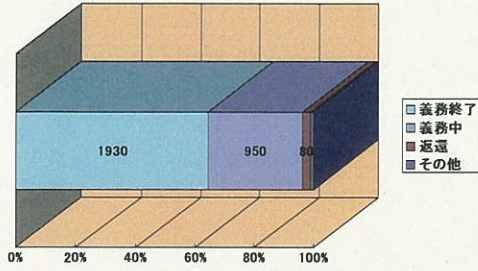
(2) ある都道府県の事例

- | |
|---|
| <input type="radio"/> 当該都道府県における衛生行政等勤務者 17 名 |
| <input type="radio"/> 臨床研修 ⇒ 地域病院 ⇒ 保健所 ⇒ 本庁 ⇒ 保健所長 ⇒
本庁課長 ⇒ 保健所長 ⇒ 本庁幹部 |

5. その他

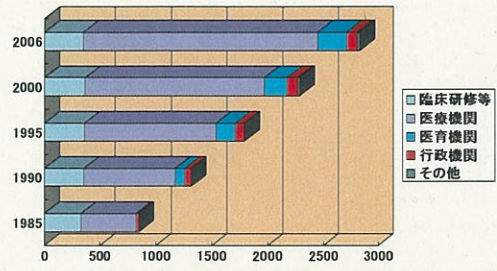
自治医大卒業生概況

(2006年7月1日現在)



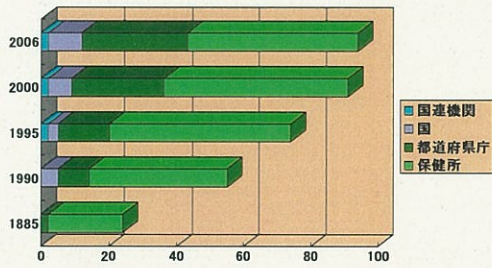
自治医大卒業生勤務地

(2006年7月1日現在)

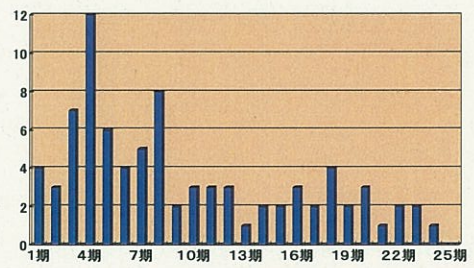


自治医大卒業生勤務地(衛生行政)

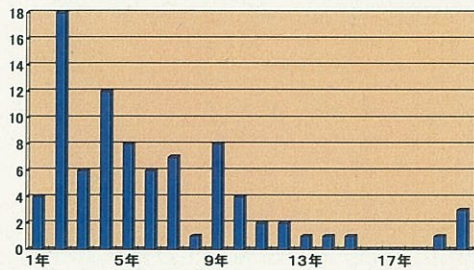
(2006年7月1日現在)



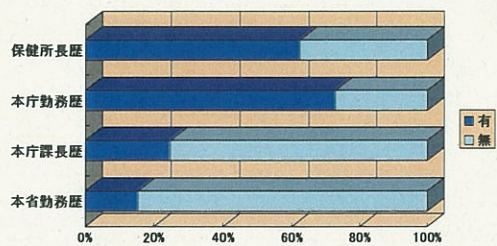
衛生行政勤務者数(卒業期別)



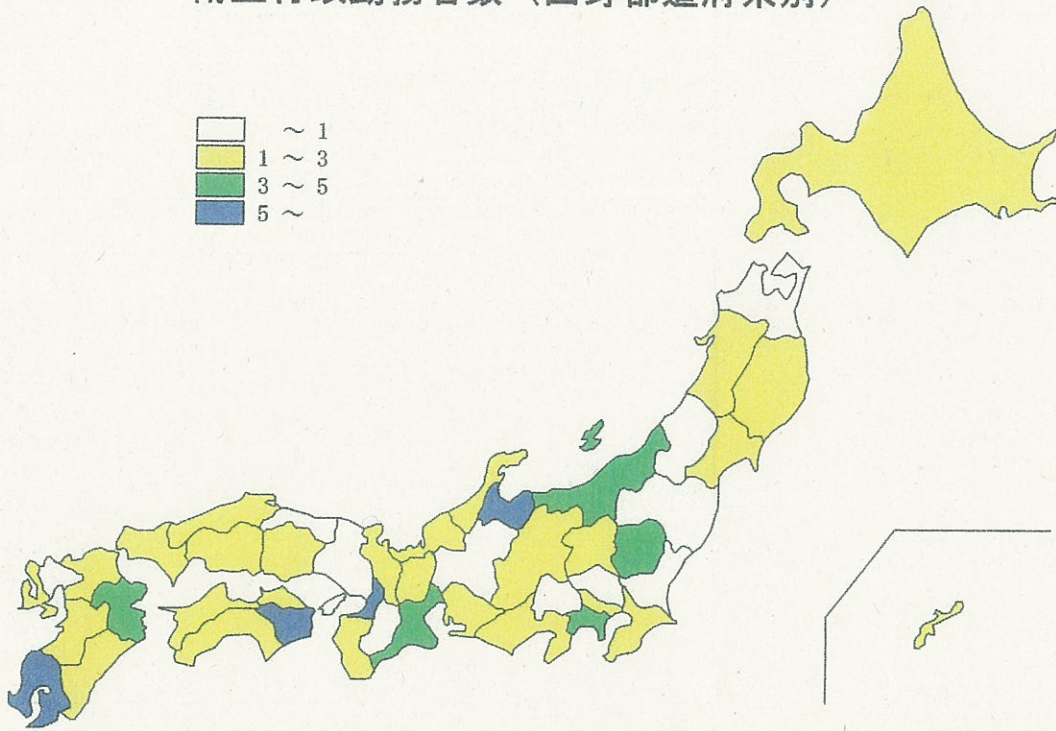
卒後何年目で衛生行政に勤務したか?



衛生行政に関する経歴



衛生行政勤務者数（出身都道府県別）



都道府県行政勤務者数（出身都道府県別）

